

令和5年7月13日から14日にかけての 大雨に関する新潟県気象速報

～ 目次 ～

- 1 概要
- 2 気象の状況
 - (1) 気象概況
 - (2) 地上天気図及び気象衛星赤外画像
 - (3) 高層天気図
 - (4) 雨の状況
 - (5) 気象官署とアメダスの極値更新状況
- 3 特別警報・警報・注意報、気象情報等の発表状況
 - (1) 特別警報・警報・注意報
 - (2) 地方・府県気象情報
 - (3) 土砂災害警戒情報
 - (4) 指定河川洪水予報
 - (5) 竜巻注意情報
 - (6) 記録的短時間大雨情報
- 4 新潟地方気象台の対応状況
- 5 主な被害の状況および自治体の体制

参考資料

1 概要

7月13日から14日にかけて梅雨前線が北陸地方に停滞し前線の活動が活発となったため、新潟県では大雨となり13日には上越市と妙高市で浸水害が発生した。13日は上越で非常に激しい雨が降り、13日18時58分に妙高市に大雨警報(浸水害)を発表し、13日19時15分に上越市に大雨警報(土砂災害)を発表した。13日19時40分に妙高市と上越市に土砂災害警戒情報を発表し、厳重な警戒を呼びかけるとともに、ホットラインによる気象の見通しを解説するなど自治体の防災活動を支援した。

このときの気象状況等を取りまとめる目的で本資料を作成した。

2 気象の状況

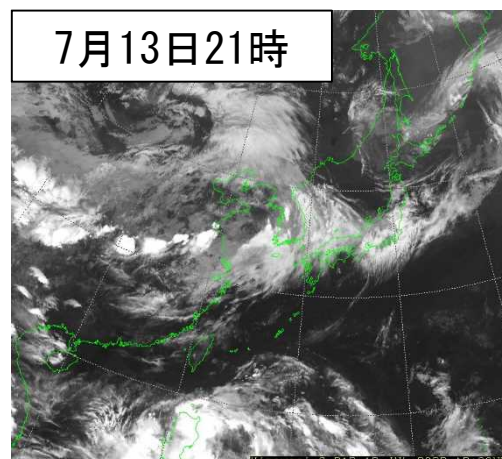
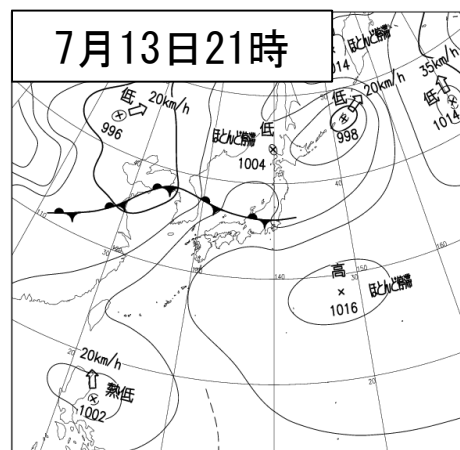
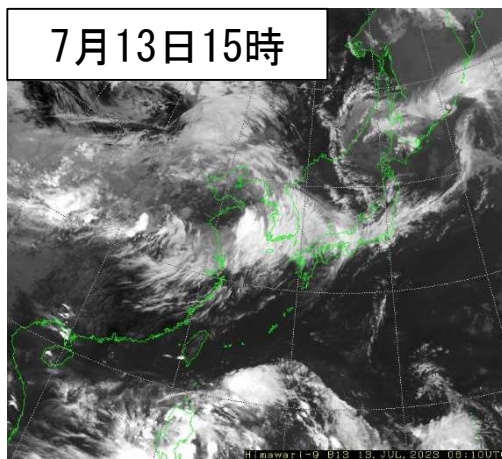
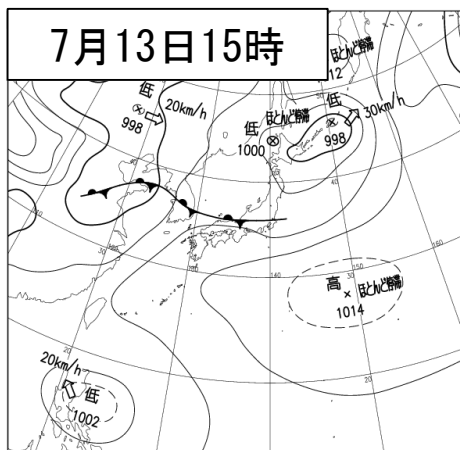
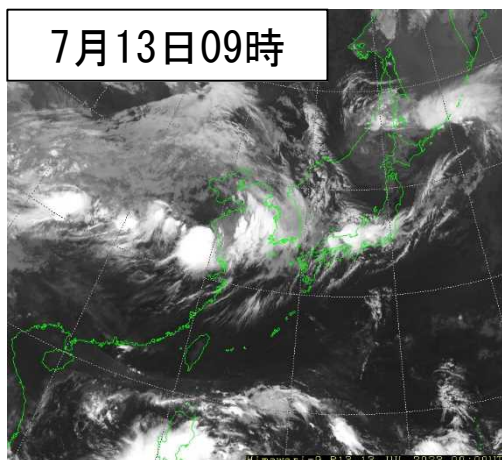
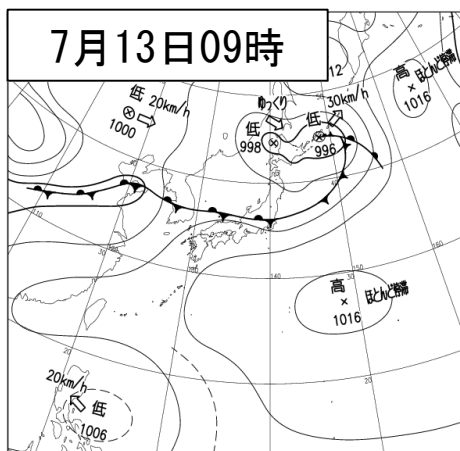
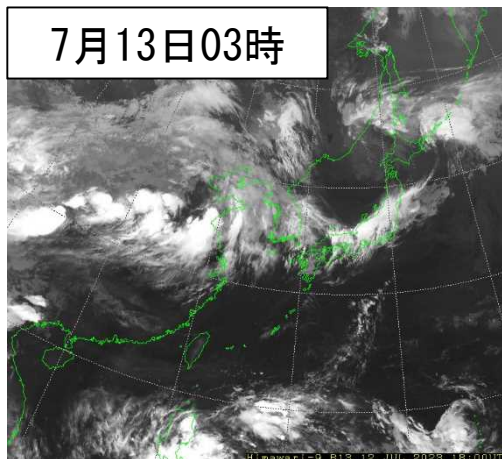
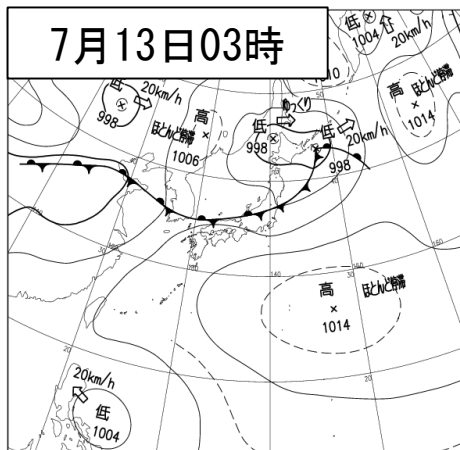
(1) 気象概況

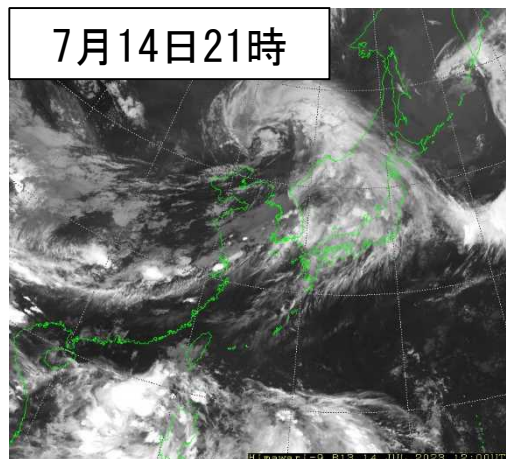
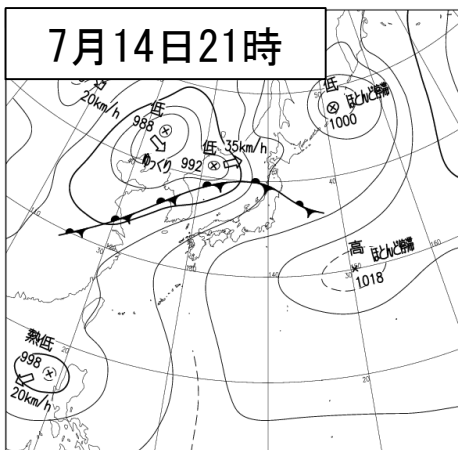
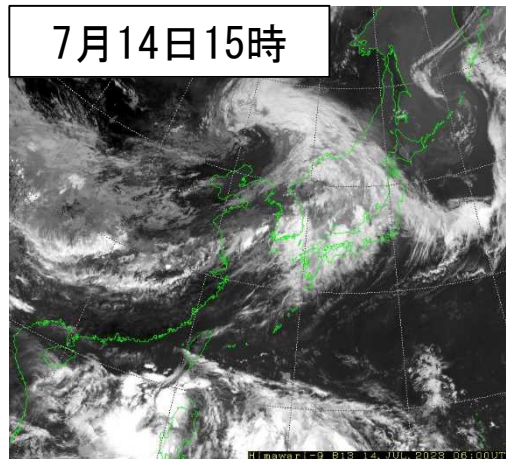
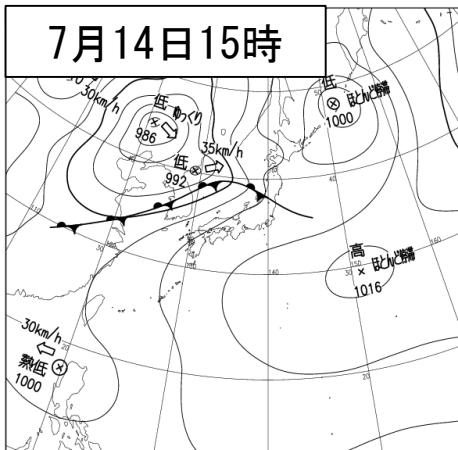
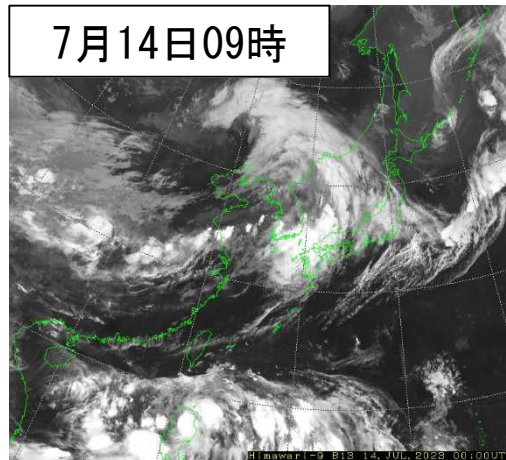
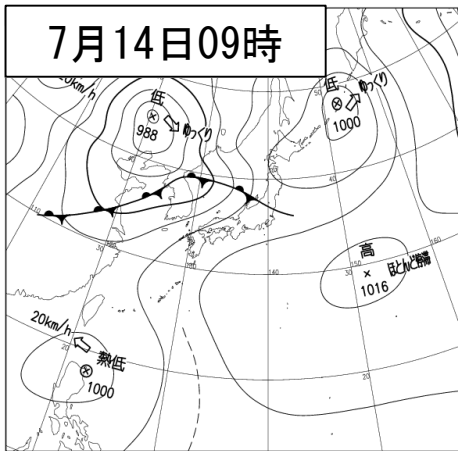
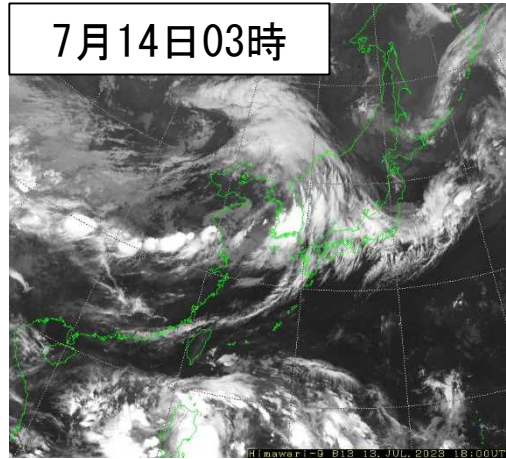
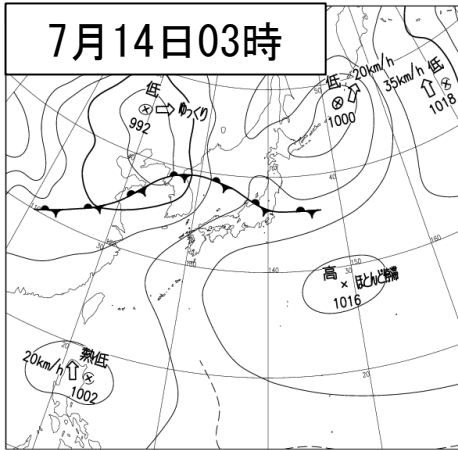
7月13日から14日にかけて梅雨前線が北陸地方に停滞し、前線に向かって暖かく湿った空気が流れ込むとともに、新潟県の上空約5500メートルでは氷点下6度以下の寒気を伴う気圧の谷が通過したため、大気の状態が非常に不安定となり、新潟県では大雨となったところがあった。特に、13日夕方から上越では激しい雨が降り始め、夜のはじめ頃にかけて非常に激しい雨の降ったところがあった。上越の雨は13日夜遅くには一旦弱まったが、14日明け方から朝にかけて再び激しい雨が降った。解析雨量では、13日18時30分までの1時間に糸魚川市付近で約60ミリ、19時20分までの1時間に妙高市付近と上越市付近でそれぞれ約45ミリを解析した。

13日から14日の総雨量は多いところで、上越市筒方136.5ミリ、南魚沼市塩沢88.5ミリ、津南66.5ミリ、糸魚川64.0ミリ、上越市高田60.0ミリを観測した。日最大1時間降水量は、13日は上越市筒方51.0ミリ、津南33.0ミリ、14日は糸魚川36.0ミリ、佐渡市羽茂30.0ミリを観測した。

(2) 地上天気図及び気象衛星赤外画像

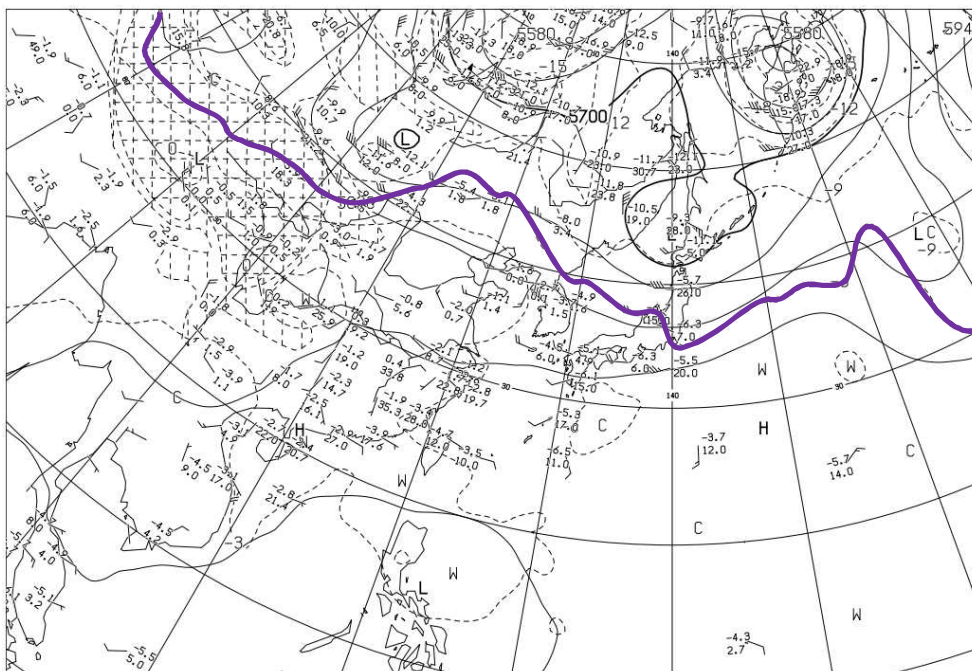
令和5年7月13日3時～14日21時(6時間毎)





(3) 高層天気図

令和5年7月13日9時



上空5500m付近の天気図(500hPa)

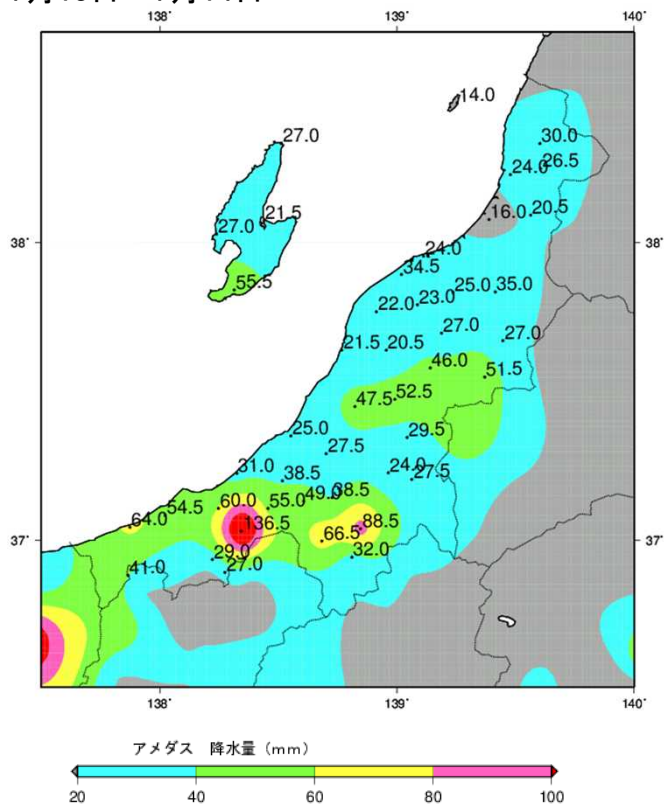
紫線: -6°C

黒破線: 気温、黒実線: 高度

(4) 雨の状況

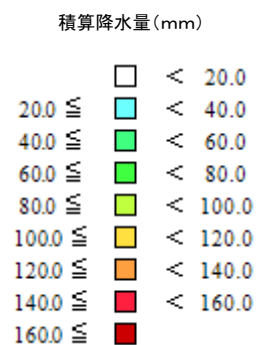
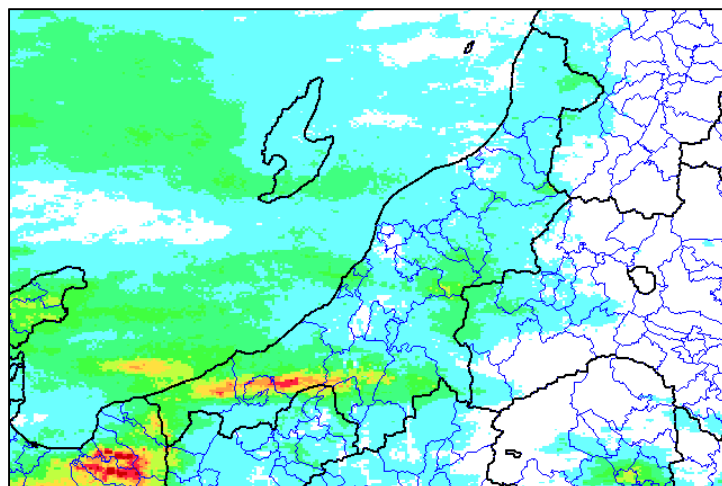
○アメダスによる積算降水量分布図

令和5年7月13日～7月14日



○解析雨量による積算降水量分布図

令和5年7月13日～7月14日

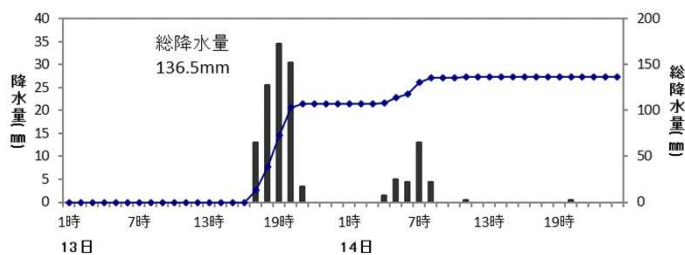


※解析雨量とは、気象レーダーとアメダス等の地上の雨量計により観測されたデータを組み合わせ、1km四方ごとに過去1時間雨量を解析したものです。実際の雨量と異なる場合がありますので留意願います。

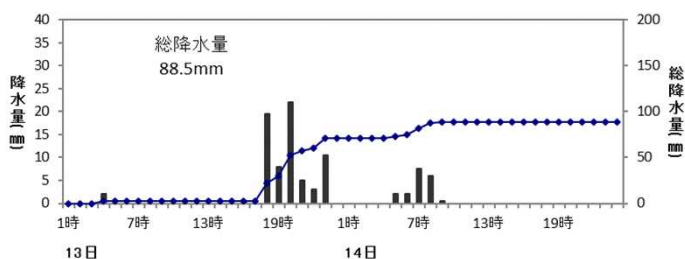
○アメダスによる降水量の時系列

令和5年7月13日～7月14日

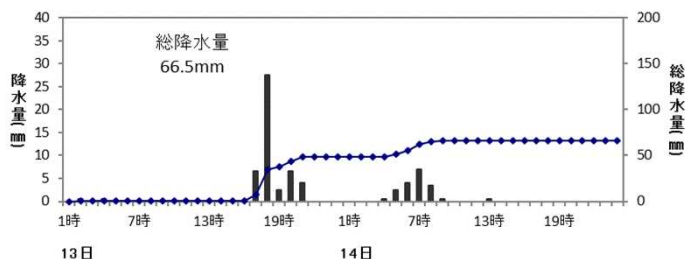
筒方(新潟県上越市)



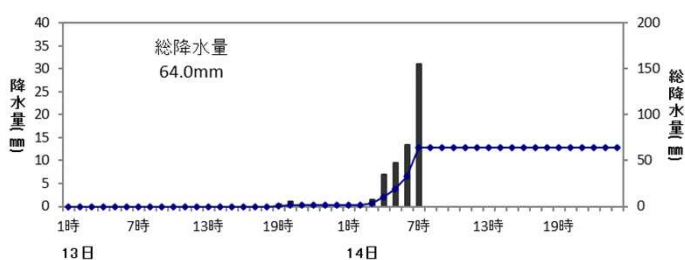
塩沢(新潟県南魚沼市)



津南(新潟県中魚沼郡津南町)



糸魚川(新潟県糸魚川市)



○降水量表

地域気象観測(アメダス)毎時降水量表(単位:mm)

令和5年7月13日

時刻 観測所名	時刻																								日合計	日最大		日最大								
	01	02	03	04	05	06	07	08	09	10	11	12	13	14	15	16	17	18	19	20	21	22	23	24		最大	1時間降水量	最大	10分間降水量							
粟島	0.0	0.0	0.0	0.0	0.0	0.0	0.0	0.0	0.0	0.0	0.0	0.0	0.0	0.0	0.0	0.0	0.0	0.0	0.0	0.0	0.0	0.0	0.0	0.0	0.0	0.0	0.0	0.0	0.0	0.0	0.0	0.0	0.0	2400	0.0	2400
弾崎	0.0	0.0	0.0	0.0	0.0	0.0	0.0	0.0	0.0	0.0	0.0	0.0	0.0	0.0	0.0	0.0	0.0	0.0	0.0	0.0	0.0	0.0	0.0	0.0	0.0	0.0	0.0	0.0	0.0	0.0	0.0	0.0	0.0	2400	0.0	2400
高根	0.5	0.0	4.0	0.5	1.5	2.5	2.5	0.0	0.0	0.0	0.0	0.0	0.0	0.0	0.0	0.0	0.0	0.0	0.0	0.0	0.0	0.0	0.0	0.0	0.0	0.0	0.0	0.0	11.5	4.0	0629	3.5	0242			
村上	0.0	0.0	0.0	0.0	0.0	0.0	0.0	0.0	0.0	0.0	0.0	0.0	0.0	0.0	0.0	0.0	0.0	0.0	0.0	0.0	0.0	0.0	0.0	0.0	0.0	0.0	0.0	0.0	0.0	0.0	0.0	0.0	2400	0.0	2400	
三面	0.0	1.0	1.0	1.5	0.0	0.5	0.0	0.0	0.0	0.0	0.0	0.0	0.0	0.0	0.0	0.0	0.0	0.0	0.0	0.0	0.0	0.0	0.0	0.0	0.0	0.0	4.0	2.0	0320	1.5	0316					
相川	0.0	0.0	0.0	0.0	0.0	0.0	0.0	0.0	0.0	0.0	0.0	0.0	0.0	0.0	0.0	0.0	0.0	0.0	0.0	0.0	0.0	0.0	0.0	0.0	0.5	0.5	0.5	0.5	0.5	0.5	2400	0.5	2349			
両津	0.0	0.0	0.0	0.0	0.0	0.0	0.0	0.0	0.0	0.0	0.0	0.0	0.0	0.0	0.0	0.0	0.0	0.0	0.0	0.0	0.0	0.0	0.0	0.0	0.0	0.0	0.0	0.0	0.0	0.0	0.0	2400	0.0	2400		
中条	0.0	0.0	0.0	0.0	0.0	1.5	0.0	0.0	0.0	0.0	0.0	0.0	0.0	0.0	0.0	0.0	0.0	0.0	0.0	0.0	0.0	0.0	0.0	0.0	0.0	0.0	1.5	1.5	0629	1.0	0539					
下関	0.0	0.0	0.0	0.0	0.0	0.5	0.5	0.0	0.0	0.0	0.0	0.0	0.0	0.0	0.0	0.0	0.0	0.0	0.0	0.0	0.0	0.0	0.0	0.0	0.0	1.0	1.0	0632	0.5	0610						
新潟	0.0	0.0	0.0	0.0	0.0	0.0	0.0	0.0	0.0	0.0	0.0	0.0	0.0	0.0	0.0	0.0	0.0	0.0	0.0	0.0	0.0	0.0	0.0	0.0	0.0	0.0	0.0	0.0	0.0	0.0	2400	0.0	2400			
松浜	0.0	0.0	0.0	0.0	0.0	4.5	0.0	0.0	0.0	0.0	0.0	0.0	0.0	0.0	0.0	0.0	0.0	0.0	0.0	0.0	0.0	0.0	0.0	0.0	0.0	4.5	4.5	0641	3.5	0557						
羽茂	0.0	0.0	0.0	0.0	0.0	0.0	0.0	0.0	0.0	0.0	0.0	0.0	0.0	0.0	0.0	0.0	0.0	0.0	0.0	0.0	0.0	0.0	0.0	1.5	0.0	1.5	1.5	2303	1.5	2213						
新津	0.0	0.0	0.0	0.0	0.0	0.0	1.0	0.0	0.0	0.0	0.0	0.0	0.0	0.0	0.0	0.0	0.0	0.0	0.0	0.0	0.0	0.0	0.0	0.5	1.5	1.0	0712	0.5	2354							
瓢湖	0.0	0.0	0.0	0.0	0.0	0.0	4.0	0.0	0.0	0.0	0.0	0.0	0.0	0.0	0.0	0.0	0.0	0.0	0.0	0.0	0.0	0.0	0.0	4.0	4.0	4.0	4.0	0709	2.5	0626						
赤谷	0.5	0.0	0.0	0.0	0.0	0.0	10.0	1.5	0.0	1.0	0.0	0.0	0.0	0.0	0.0	0.0	0.0	0.0	0.0	0.0	0.0	0.0	0.0	0.0	13.0	11.5	0727	6.0	0650							
巻	0.0	0.0	0.0	0.0	0.0	0.0	0.5	0.5	0.0	0.0	0.0	0.0	0.0	0.0	0.0	0.0	0.0	0.0	0.0	0.0	0.0	0.0	0.0	0.0	0.0	0.0	1.5	2.5	1.5	2400	1.5	2327				
寺泊	0.0	0.0	0.0	0.0	0.0	0.0	0.0	1.5	0.0	0.0	0.0	0.0	0.0	0.0	0.0	0.0	0.0	0.0	0.0	0.0	0.0	0.0	0.0	2.5	4.5	8.5	5.5	2347	2.5	2256						
三条	0.0	0.0	0.0	0.0	0.0	0.5	0.0	0.0	0.0	0.0	0.0	0.0	0.0	0.0	0.0	0.0	0.0	0.0	0.0	0.0	0.0	0.0	0.0	0.0	2.5	1.5	4.5	3.5	2323	2.5	2233					
村松	0.0	0.0	0.0	0.0	0.0	0.5	1.0	0.0	7.5	0.0	0.0	0.0	0.0	0.0	0.0	0.0	0.0	0.0	0.0	0.0	0.0	0.0	0.0	0.0	0.0	1.5	10.5	7.5	0921	6.5	0831					
津川	1.5	0.0	0.5	0.0	0.5	0.0	0.0	1.0	0.0	1.0	0.5	0.0	0.0	0.0	0.0	0.0	0.0	0.0	0.0	0.0	0.0	0.0	0.0	0.0	0.0	0.0	5.0	5.5	0046	2.0	0001					
宮寄上	0.0	2.0	1.5	0.0	0.0	0.0	0.5	0.0	0.0	8.0	0.0	0.0	0.0	0.0	0.0	0.0	0.0	0.5	0.0	0.0	0.5	12.5	2.0	27.5	14.0	2339	9.0	2258								
室谷	4.5	2.0	1.0	0.5	0.5	0.0	1.0	0.5	0.0	0.0	4.0	0.0	0.0	0.0	0.0	0.0	0.0	0.0	0.0	0.0	0.0	0.5	7.5	2.5	24.5	7.5	2300	3.0	2233							
長岡	1.5	0.0	0.0	0.0	0.0	0.0	0.0	0.0	0.0	0.0	0.0	0.0	0.0	0.0	0.0	0.0	0.0	0.5	4.5	0.5	2.0	17.5	26.5	17.5	2400	5.5	2349									
栃尾	3.5	0.5	0.0	0.0	0.0	0.0	0.0	0.0	0.0	0.0	0.5	0.0	0.0	0.0	0.0	0.0	0.0	0.0	0.0	0.0	0.0	5.0	4.0	1.0	8.5	23.0	9.0	2350	4.5	2032						
柏崎	0.0	0.0	0.0	0.0	0.0	0.0	0.0	0.0	0.0	0.0	0.0	0.0	0.0	0.0	0.0	0.0	0.0	1.5	4.0	0.0	0.0	0.5	0.0	6.0	4.0	2019	4.0	1929								
守門	0.5	0.0	0.0	0.0	0.0	0.5	0.0	0.0	0.0	0.0	0.0	0.0	0.0	0.0	0.0	0.0	0.0	0.5	8.0	3.5	0.0	3.0	16.0	8.0	2101	6.5	2012									
大潟	0.0	0.0	0.0	0.0	0.0	0.0	0.0	0.0	0.0	0.0	0.0	0.0	0.0	0.0	0.0	0.0	0.0	0.0	0.0	0.0	0.5	0.0	0.5	1.0	0.0	0.5	1.0	0014	0.5	2153						
小国	0.5	0.0	0.0	0.0	0.0	0.0	0.0	0.0	0.0	0.0	0.0	0.5	0.0	0.0	0.0	0.0	0.0	0.5	0.0	0.5	0.0	6.0	0.5	8.5	6.0	2319	5.5	2230								
小出	0.0	1.0	0.0	0.0	0.0	0.0	0.0	0.0	0.0	0.0	1.0	2.0	0.0	0.0	0.0	0.0	0.0	0.0	0.0	0.5	0.5	0.5	2.0	0.5	8.0	2.5	2323	1.5	1123							
大湯	0.0	1.5	0.0	0.0	0.0	0.0	0.0	0.0	0.0	0.5	2.5	3.0	1.5	0.5	0.5	0.0	0.0	0.0	0.0	0.0	0.5	5.0	0.5	0.5	16.5	5.5	2130	4.0	2123							
高田	0.0	0.0	0.0	0.0	0.0	0.0	0.0	0.0	0.0	0.0	0.0	0.0	0.0	0.0	0.0	0.0	0.0	1.5	0.5	3.0	0.5	0.0	0.0	5.5	3.0	2137	1.5	2047								
安塚	0.0	0.0	0.0	0.5	0.0	0.0	0.0	0.0	0.0	0.0	0.0	0.0	0.0	0.0	0.0	0.5	0.0	0.0	0.5	9.5	0.5	0.5	0.0	12.0	10.0	2016	6.5	1949								
川谷	2.0	0.0	0.0	0.0	0.0	0.0	0.0	0.0	2.5	0.5	0.0	0.0	0.5	0.0	0.0	0.0	0.0	0.0	0.0	0.0	0.0	0.5	0.0	6.0	3.0	0952	3.0	0902								
松代	0.5	0.0	0.0	0.5	0.0	0.0	0.0	0.0	1.0	0.0	0.5	0.0	0.0	0.0	0.0	0.0	1.0	0.0	0.0	11.0	0.0	0.0	0.0	14.5	11.0	2101	8.5	2012								
十日町	0.0	0.0	0.5	0.0	0.0	0.0	0.0	0.0	0.0	1.5	0.0	0.0	0.0	0.0	0.0	0.0	0.0	0.0	0.0	0.0	12.0	0.0	0.0	14.0	12.0	2117	8.5	2028								
糸魚川	0.0	0.0	0.0	0.0	0.0	0.0	0.0	0.0	0.0	0.0	0.0	0.0	0.0	0.0	0.0	0.0	0.0	0.5	1.0	0.0	0.0	0.0	1.5	1.5	1959	1.5	1909									
能生	0.0	0.5	0.0	0.0	0.0	0.0	0.0	0.0	0.0	0.0	0.0	0.0	0.0	0.0	0.0	0.0	0.0	0.0	1.0	0.0	0.0	0.0	1.5	1.0	2016	1.0	1926									
筒方	0.0	0.0	0.0	0.0	0.0	0.0	0.0	0.0	0.0	0.0	0.0	0.0	0.0	0.0	0.0	0.0	0.0	13.0	25.5	34.5	30.5	3.5	0.0	107.0	51.0	1934	10.5	1917								
塩沢	0.0	0.0	0.0	2.0	0.0	0.0	0.0	0.0	0.0	0.0	0.0	0.0	0.0	0.0	0.5	0.0	19.5	8.0	22.0	5.0	3.0	10.5	70.5	27.0	1810	15.0	1805									
関山	0.5	0.0	0.0	0.0	0.0	0.0	0.0	0.0	0.0	0.0	0.0	0.0	0.0	0.0	0.0	2.0	0.5	1.5	2.5	0.0	0.5	0.0	7.5	3.0	1956	2.0	1929									
津南	0.0	0.5	0.0	0.5	0.0	0.0	0.0	0.0	0.0	0.0	0.0	0.0	0.0	0.0	0.0	6.5	27.5	2.5	6.5	4.0	0.0	0.0	48.0	33.0	1743	11.5	1727									
湯沢	0.5	0.0	0.0	0.0	0.0	0.0	0.0	0.0	0.0	0.0	0.0	0.0	0.0	0.0	0.0	1.0	8.0	2.5	4.0	3.5	0.0	0.0	19.5	9.0	1824	5.5	1746									
平岩	0.0	0.0	0.0	0.0	0.0	0.5	0.0	0.0	0.5	0.0	0.0	0.0	0.0	0.0	0.0	0.5	6.0	1.0	0.0	1.5	1.0	0.0	2.0	0.0	13.0	6.5	1550	4.0	1538							
樽本	0.5	0.0	0.0	0.0	0.0	0.0	0.0	0.0	0.0	0.0	0.0	0.0	0.0	0.0	0.0	1.5	7.0	0.0	0.5	0.0	0.0	0.0	9.5	7.5	1736	3.5	1715									

※各時の降水量は、前1時間の降水量を示します。
 (例)01時 → 00時から01時までの1時間降水量
 ※「0.0」は、「降水なし」又は「降水量0.5mm未満」を示します。
 ※黄色の塗りつぶしは10.0mm/h以上を示します。
 ※赤色の塗りつぶしは20.0mm/h以上を示します。
 ※紫色の塗りつぶしは30.0mm/h以上を示します。

地域気象観測(アメダス)毎時降水量表(単位:mm)

令和5年7月14日

時刻 観測所名	時刻																								日合計	日最大 1時間降水量		日最大 10分間降水量	
	01	02	03	04	05	06	07	08	09	10	11	12	13	14	15	16	17	18	19	20	21	22	23	24		最大	時分	最大	時分
粟島	0.0	0.0	0.0	0.0	0.0	0.0	0.0	0.0	0.0	0.0	0.0	0.0	4.0	5.5	3.0	1.0	0.0	0.0	0.0	0.0	0.0	0.0	0.0	0.5	14.0	6.5	1336	2.0	1408
弾崎	0.0	0.0	0.0	0.5	0.0	0.0	0.5	0.0	0.0	0.0	0.0	5.5	11.5	2.5	1.0	3.5	0.0	0.0	0.0	0.0	0.5	0.0	0.0	1.5	27.0	12.5	1310	6.0	1300
高根	0.0	0.0	0.0	0.0	0.0	0.0	0.0	0.0	1.0	0.5	0.0	0.0	1.5	6.0	8.0	1.0	0.5	0.0	0.0	0.0	0.0	0.0	0.0	0.0	18.5	10.5	1425	4.5	1419
村上	0.0	0.0	0.0	0.0	0.0	0.0	0.0	0.0	8.5	0.0	0.0	0.0	2.5	8.5	3.5	1.0	0.0	0.0	0.0	0.0	0.0	0.0	0.0	0.0	24.0	8.5	1400	7.0	0828
三面	0.0	0.0	0.0	0.0	0.0	0.0	0.0	0.0	8.0	0.0	0.0	0.5	0.5	7.0	4.5	0.5	0.5	0.0	0.0	0.0	0.0	0.0	1.0	0.0	22.5	8.0	1414	6.5	0846
相川	0.5	0.0	0.0	0.0	0.0	0.0	0.0	0.0	1.5	4.5	2.5	8.5	1.5	0.0	4.0	0.0	0.0	0.0	0.5	1.0	0.5	0.0	1.0	26.5	11.0	1153	6.0	1109	
両津	0.0	0.0	0.0	0.0	0.0	0.5	0.0	0.5	1.0	0.0	10.5	3.5	0.5	2.0	0.0	0.0	0.0	0.0	0.0	0.0	1.0	1.0	0.0	0.0	21.5	11.0	1204	6.5	1127
中条	0.0	0.0	0.0	0.0	0.0	0.0	1.0	3.5	0.0	0.0	2.0	2.0	4.0	1.0	0.5	0.0	0.0	0.0	0.0	0.0	0.0	0.0	0.0	0.5	14.5	4.5	1421	2.0	1345
下関	0.0	0.0	0.0	0.0	0.0	0.0	1.0	5.0	0.0	0.0	1.5	1.5	8.0	2.0	0.5	0.0	0.0	0.0	0.0	0.0	0.0	0.0	0.0	0.0	19.5	8.0	1411	4.5	0828
新潟	0.0	0.0	0.0	0.0	0.0	0.0	9.5	2.0	0.0	0.0	9.0	6.0	5.5	0.5	0.0	0.0	0.0	0.0	0.0	0.5	1.0	0.5	0.0	0.0	34.5	12.5	1128	5.5	1048
松浜	0.0	0.0	0.0	0.0	0.5	0.0	0.0	4.0	0.0	0.0	5.0	4.0	4.0	1.0	0.0	0.0	0.0	0.0	0.5	0.0	0.5	0.0	0.0	0.0	19.5	8.5	1143	5.0	1104
羽茂	0.0	0.0	0.0	0.0	1.0	2.5	0.5	0.0	0.5	26.5	9.5	10.0	0.0	0.0	0.0	0.0	0.5	0.0	0.0	0.5	1.0	0.5	0.5	0.5	54.0	30.0	1018	10.5	0958
新津	0.5	0.0	0.5	0.0	0.0	0.0	1.5	0.0	0.0	3.5	3.5	4.5	1.0	3.0	1.5	0.0	0.0	0.0	1.0	0.5	0.5	0.0	0.0	0.0	21.5	6.5	1258	5.0	1208
瓢湖	0.0	0.0	0.0	0.0	0.0	0.0	2.5	0.0	0.0	3.0	3.5	7.0	1.5	1.5	1.0	0.0	0.0	0.0	0.0	0.5	0.0	0.5	0.0	0.0	21.0	8.0	1224	5.0	1220
赤谷	0.0	0.0	0.0	0.0	0.0	0.0	1.5	0.5	0.0	0.5	5.5	5.5	3.0	1.0	3.5	0.0	0.0	0.0	0.0	0.0	0.5	0.5	0.0	0.0	22.0	6.0	1327	3.0	1533
巻	0.0	0.0	0.5	0.0	0.0	1.0	0.0	0.0	0.0	4.0	3.5	2.5	0.5	6.0	0.0	0.0	0.0	0.0	0.0	1.0	0.5	0.0	0.0	19.5	6.5	1457	5.0	1449	
寺泊	2.0	0.5	0.0	0.0	0.0	1.0	0.0	0.5	0.0	3.5	0.5	1.5	0.5	0.0	0.0	0.0	0.0	0.0	0.0	1.0	0.5	0.0	0.0	13.0	4.5	0025	4.0	1002	
三条	1.0	0.0	1.0	0.0	0.0	0.5	0.0	0.0	0.0	4.0	3.5	4.5	0.0	0.0	0.0	0.0	0.0	0.0	0.5	0.5	0.5	0.0	0.0	0.0	16.0	8.0	1239	3.0	1150
村松	4.0	0.0	0.0	0.5	0.0	0.0	0.0	0.0	0.0	0.0	3.0	1.5	6.5	0.5	0.0	0.0	0.0	0.0	0.0	0.0	0.0	0.5	0.0	0.0	16.5	7.5	1258	5.5	1208
津川	6.0	1.0	0.0	4.5	0.5	1.0	0.0	0.5	0.0	0.0	0.0	1.5	3.5	2.5	0.0	0.0	0.0	0.0	0.0	0.0	0.0	1.0	0.0	0.0	22.0	6.0	0120	3.0	0335
宮寄上	0.0	5.5	5.0	0.0	0.0	0.0	0.5	0.0	0.0	4.5	1.0	0.5	0.0	0.0	0.0	0.0	0.0	0.0	0.0	0.5	1.0	0.0	0.0	18.5	8.5	0217	4.0	1032	
室谷	4.0	5.5	9.5	0.5	0.5	0.0	0.0	0.5	0.0	0.0	2.0	0.5	2.0	0.5	0.0	0.0	0.0	0.0	0.0	0.0	0.0	1.0	0.5	0.0	27.0	9.5	0306	5.5	0246
長岡	11.0	0.0	0.0	0.0	0.0	0.5	0.0	4.0	0.5	3.0	1.5	0.0	0.5	0.0	0.0	0.0	0.0	0.0	0.0	0.0	0.0	0.0	0.0	0.0	21.0	28.0	0023	5.5	0019
栃尾	21.0	2.0	0.0	0.0	0.0	0.0	1.0	1.0	0.5	2.0	0.0	0.5	0.0	0.0	0.0	0.0	0.0	0.0	0.0	0.5	0.5	0.0	0.5	29.5	21.5	0114	6.5	0041	
柏崎	0.0	0.0	0.0	0.0	0.5	1.5	1.5	6.5	2.0	1.0	5.5	0.0	0.0	0.0	0.0	0.0	0.0	0.0	0.0	0.0	0.5	0.0	0.0	19.0	7.0	0745	4.5	1017	
守門	3.0	0.0	0.0	0.0	0.0	0.5	1.5	4.0	1.0	2.0	0.5	0.0	0.0	0.0	0.0	0.0	0.0	0.0	0.0	0.5	0.0	0.0	0.0	13.5	5.0	0843	2.5	0818	
大潟	0.0	0.0	0.0	2.0	3.5	5.0	15.0	2.0	1.5	1.5	0.0	0.0	0.0	0.0	0.0	0.0	0.0	0.0	0.0	0.0	0.0	0.0	0.0	30.5	16.0	0649	6.0	0645	
小国	0.0	0.0	0.0	0.0	0.5	1.5	2.0	9.0	0.5	4.0	1.5	0.0	0.0	0.0	0.0	0.0	0.0	0.0	0.0	0.0	0.0	0.0	0.0	19.0	10.0	0747	3.5	0919	
小出	0.0	0.0	0.0	0.0	0.0	1.0	0.5	9.5	0.0	1.5	0.5	1.0	0.0	0.0	0.0	0.0	0.0	0.0	0.0	0.0	2.0	0.0	0.0	16.0	9.5	0806	3.5	0751	
大湯	0.0	0.0	0.0	0.0	0.0	0.5	0.5	5.0	1.0	0.5	0.5	2.0	0.5	0.0	0.0	0.0	0.0	0.0	0.0	0.0	0.5	0.0	0.0	11.0	6.0	0817	2.0	0757	
高田	0.0	0.0	0.0	3.0	8.0	27.0	10.0	4.0	0.0	1.0	1.5	0.0	0.0	0.0	0.0	0.0	0.0	0.0	0.0	0.0	0.0	0.0	0.0	54.5	28.0	0553	7.0	0553	
安塚	0.0	0.0	0.0	3.5	3.5	14.0	14.0	2.5	1.0	0.0	4.0	0.0	0.0	0.0	0.0	0.0	0.0	0.0	0.5	0.0	0.0	0.0	0.0	43.0	20.0	0641	4.5	0619	
川谷	0.0	0.0	0.0	1.0	2.0	5.0	14.5	4.5	4.5	0.0	1.0	0.0	0.0	0.0	0.0	0.0	0.0	0.0	0.0	0.0	0.0	0.0	0.0	32.5	16.5	0719	5.5	0650	
松代	0.0	0.0	0.0	2.0	3.0	5.5	11.5	6.5	1.5	0.0	4.0	0.5	0.0	0.0	0.0	0.0	0.0	0.0	0.0	0.0	0.0	0.0	0.0	34.5	12.0	0715	3.0	1039	
十日町	0.0	0.0	0.0	0.5	2.5	2.5	5.5	7.0	1.5	0.0	2.0	0.0	0.0	0.0	0.0	0.0	0.0	0.0	0.0	0.0	3.0	0.0	0.0	24.5	8.5	0728	3.0	0724	
糸魚川	0.0	0.0	1.5	7.0	9.5	13.5	31.0	0.0	0.0	0.0	0.0	0.0	0.0	0.0	0.0	0.0	0.0	0.0	0.0	0.0	0.0	0.0	0.0	62.5	36.0	0653	10.0	0629	
能生	0.0	0.0	1.0	4.5	17.5	17.0	9.5	3.0	0.0	0.0	0.5	0.0	0.0	0.0	0.0	0.0	0.0	0.0	0.0	0.0	0.0	0.0	0.0	53.0	18.5	0644	8.5	0555	
筒方	0.0	0.0	0.0	1.5	5.0	4.5	13.0	4.5	0.0	0.0	0.5	0.0	0.0	0.0	0.0	0.0	0.0	0.0	0.5	0.0	0.0	0.0	0.0	29.5	14.0	0707	5.5	0622	
塩沢	0.0	0.0	0.0	0.0	2.0	2.0	7.5	6.0	0.5	0.0	0.0	0.0	0.0	0.0	0.0	0.0	0.0	0.0	0.0	0.0	0.0	0.0	0.0	18.0	9.5	0725	3.0	0706	
関山	0.0	0.0	0.5	3.5	4.5	0.5	8.0	4.0	0.0	0.5	0.0	0.0	0.0	0.0	0.0	0.0	0.0	0.0	0.0	0.0	0.0	0.0	0.0	21.5	10.5	0708	6.0	0705	
津南	0.0	0.0	0.0	0.5	2.5	4.0	7.0	3.5	0.5	0.0	0.0	0.0	0.5	0.0	0.0	0.0	0.0	0.0	0.0	0.0	0.0	0.0	0.0	18.5	7.0	0716	2.0	0658	
湯沢	0.0	0.0	0.0	0.5	1.5	1.5	5.0	4.0	0.0	0.0	0.0	0.0	0.0	0.0	0.0	0.0	0.0	0.0	0.0	0.0	0.0	0.0	0.0	12.5	6.0	0719	1.5	0718	
平岩	0.0	0.0	4.5	9.0	1.0	5.0	5.5	0.0	0.0	0.0	0.0	0.0	0.0	0.0	0.0	0.0	0.5	2.5	0.0	0.0	0.0	0.0	0.0	28.0	9.5	0357	3.5	0634	
樽本	0.0	0.0	0.5	3.5	4.0	0.0	5.0	3.5	0.5	0.5	0.0	0.0	0.0	0.0	0.0	0.0	0.0	0.0	0.0	0.0	0.0	0.0	0.0	17.5	6.5	0725	2.5	0710	

※各時の降水量は、前1時間の降水量を示します。
 (例)01時 → 00時から01時までの1時間降水量
 ※「0.0」は、「降水なし」又は「降水量0.5mm未満」を示します。
 ※黄色の塗りつぶしは10.0mm/h以上を示します。
 ※赤色の塗りつぶしは20.0mm/h以上を示します。
 ※紫色の塗りつぶしは30.0mm/h以上を示します。

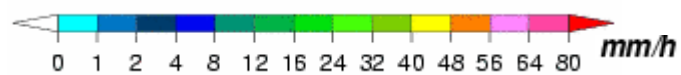
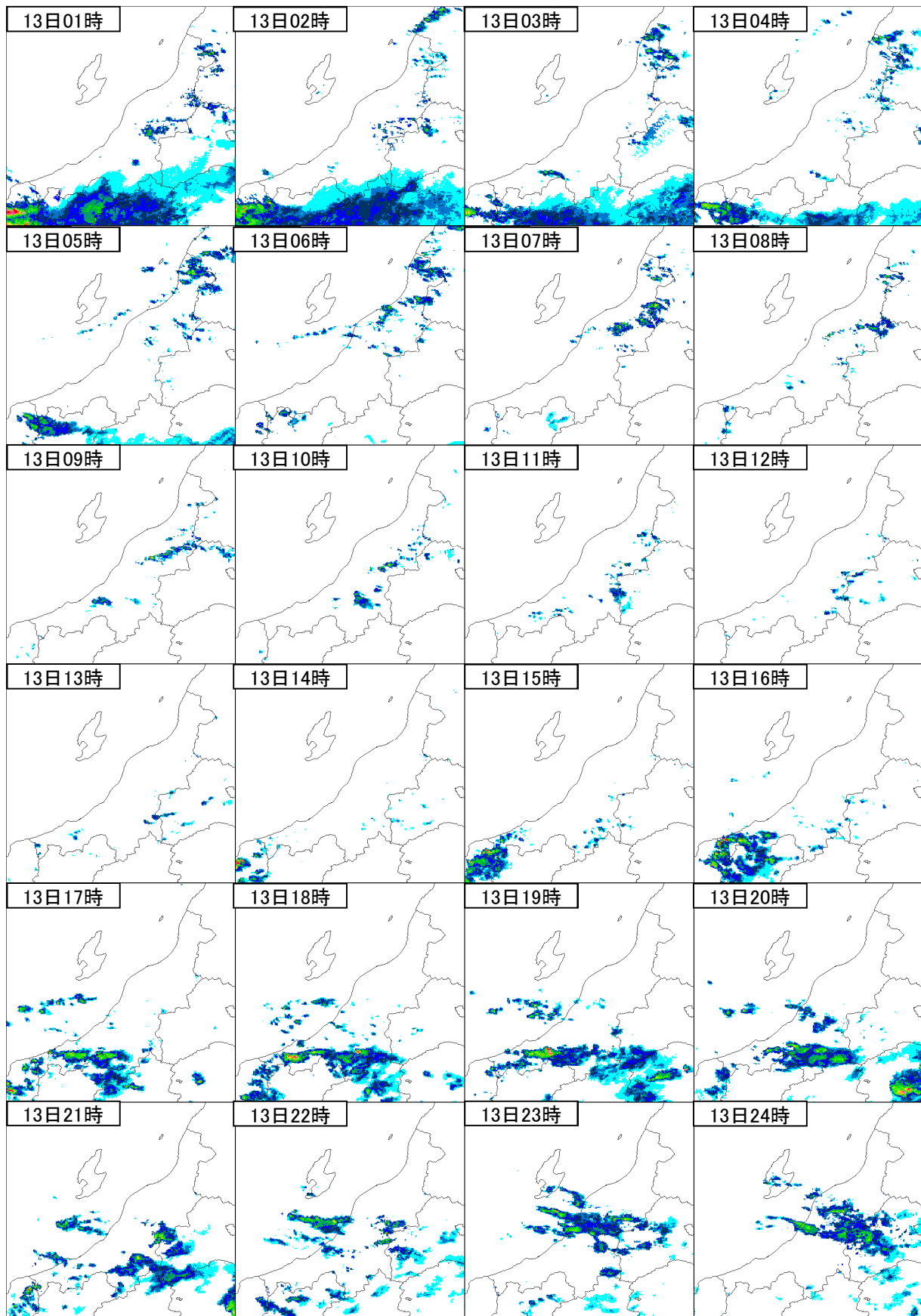
○気象官署とアメダスの期間降水量表(日降水量、最大1時間降水量)

令和5年7月13日～14日

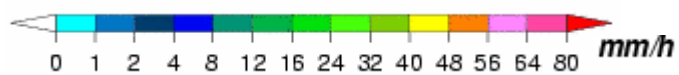
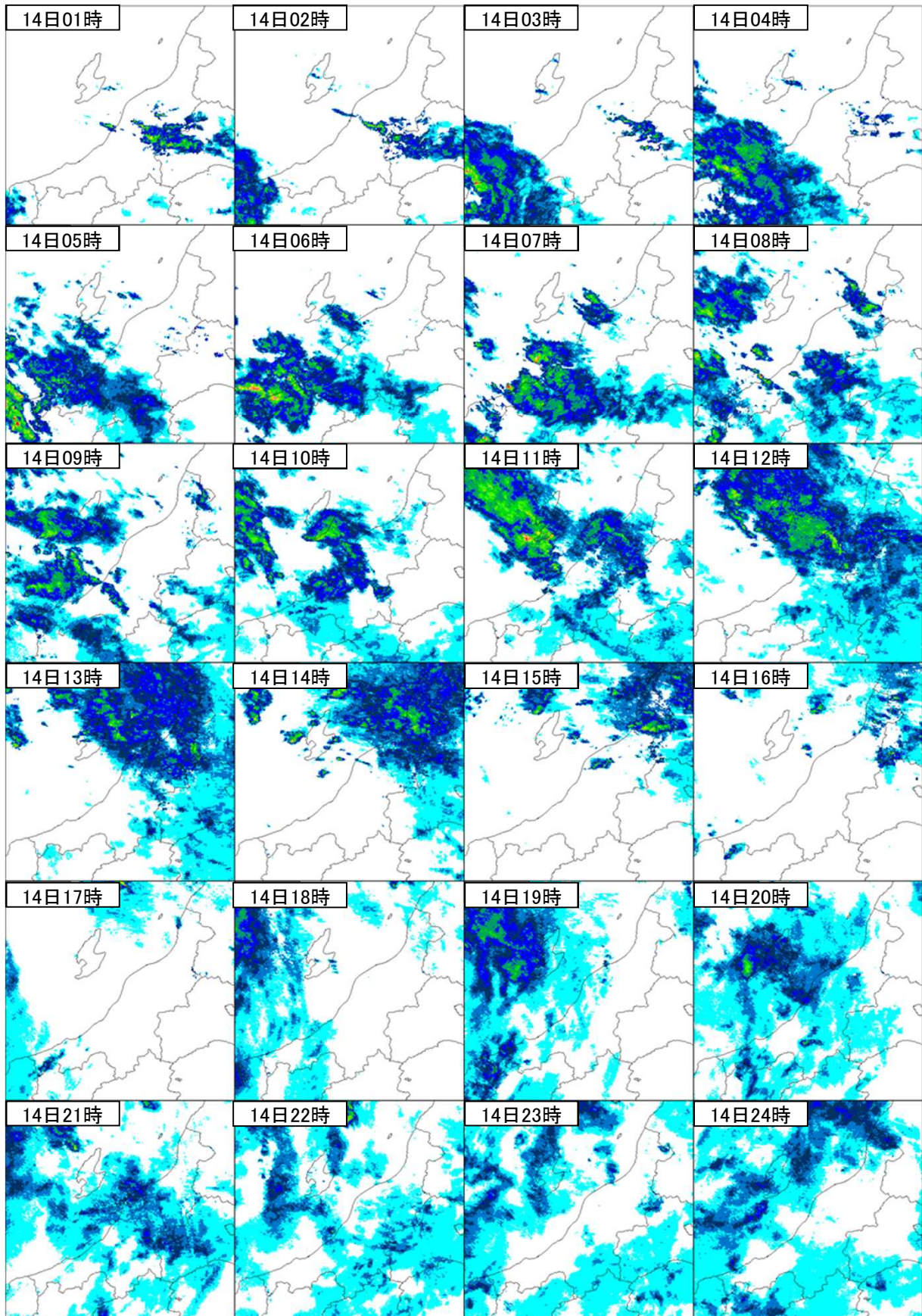
地点名	日降水量(mm)			地点名	最大1時間降水量(mm)					
	13日	14日	合計		13日		14日		期間内最大	
					降水量	時分	降水量	時分	降水量	日 時分
粟島	0.0	14.0	14.0	粟島	0.0	24:00	6.5	13:36	6.5	14日 13:36
弾崎	0.0	27.0	27.0	弾崎	0.0	24:00	12.5	13:10	12.5	14日 13:10
高根	11.5	18.5	30.0	高根	4.0	06:29	10.5	14:25	10.5	14日 14:25
村上	0.0	24.0	24.0	村上	0.0	24:00	8.5	14:00	8.5	14日 14:00
三面	4.0	22.5	26.5	三面	2.0	03:20	8.0	14:14	8.0	14日 14:14
相川	0.5	26.5	27.0	相川	0.5	24:00	11.0	11:53	11.0	14日 11:53
両津	0.0	21.5	21.5	両津	0.0	24:00	11.0	12:04	11.0	14日 12:04
中条	1.5	14.5	16.0	中条	1.5	06:29	4.5	14:21	4.5	14日 14:21
下関	1.0	19.5	20.5	下関	1.0	06:32	8.0	14:11	8.0	14日 14:11
新潟	0.0	34.5	34.5	新潟	0.0	24:00	12.5	11:28	12.5	14日 11:28
松浜	4.5	19.5	24.0	松浜	4.5	06:41	8.5	11:43	8.5	14日 11:43
羽茂	1.5	54.0	55.5	羽茂	1.5	23:03	30.0	10:18	30.0	14日 10:18
新津	1.5	21.5	23.0	新津	1.0	07:12	6.5	12:58	6.5	14日 12:58
瓢湖	4.0	21.0	25.0	瓢湖	4.0	07:09	8.0	12:24	8.0	14日 12:24
赤谷	13.0	22.0	35.0	赤谷	11.5	07:27	6.0	13:27	11.5	13日 07:27
巻	2.5	19.5	22.0	巻	1.5	24:00	6.5	14:57	6.5	14日 14:57
寺泊	8.5	13.0	21.5	寺泊	5.5	23:47	4.5	00:25	5.5	13日 23:47
三条	4.5	16.0	20.5	三条	3.5	23:23	8.0	12:39	8.0	14日 12:39
村松	10.5	16.5	27.0	村松	7.5	09:21	7.5	12:58	7.5	13日 09:21 14日 12:58
津川	5.0	22.0	27.0	津川	5.5	00:46	6.0	01:20	6.0	14日 01:20
宮寄上	27.5	18.5	46.0	宮寄上	14.0	23:39	8.5	02:17	14.0	13日 23:39
室谷	24.5	27.0	51.5	室谷	7.5	23:00	9.5	03:06	9.5	14日 03:06
長岡	26.5	21.0	47.5	長岡	17.5	24:00	26.0	00:23	26.0	14日 00:23
栃尾	23.0	29.5	52.5	栃尾	9.0	23:50	21.5	01:14	21.5	14日 01:14
柏崎	6.0	19.0	25.0	柏崎	4.0	20:19	7.0	07:45	7.0	14日 07:45
守門	16.0	13.5	29.5	守門	8.0	21:01	5.0	08:43	8.0	13日 21:01
大潟	0.5	30.5	31.0	大潟	1.0	00:14	16.0	06:49	16.0	14日 06:49
小国	8.5	19.0	27.5	小国	6.0	23:19	10.0	07:47	10.0	14日 07:47
小出	8.0	16.0	24.0	小出	2.5	23:23	9.5	08:06	9.5	14日 08:06
大湯	16.5	11.0	27.5	大湯	5.5	21:30	6.0	08:17	6.0	14日 08:17
高田	5.5	54.5	60.0	高田	3.0	21:37	28.0	05:53	28.0	14日 05:53
安塚	12.0	43.0	55.0	安塚	10.0	20:16	20.0	06:41	20.0	14日 06:41
川谷	6.0	32.5	38.5	川谷	3.0	09:52	16.5	07:19	16.5	14日 07:19
松代	14.5	34.5	49.0	松代	11.0	21:01	12.0	07:15	12.0	14日 07:15
十日町	14.0	24.5	38.5	十日町	12.0	21:17	8.5	07:28	12.0	13日 21:17
糸魚川	1.5	62.5	64.0	糸魚川	1.5	19:59	36.0	06:53	36.0	14日 06:53
能生	1.5	53.0	54.5	能生	1.0	20:16	18.5	06:44	18.5	14日 06:44
筒方	107.0	29.5	136.5	筒方	51.0	19:34	14.0	07:07	51.0	13日 19:34
塩沢	70.5	18.0	88.5	塩沢	27.0	18:10	9.5	07:25	27.0	13日 18:10
関山	7.5	21.5	29.0	関山	3.0	19:56	10.5	07:08	10.5	14日 07:08
津南	48.0	18.5	66.5	津南	33.0	17:43	7.0	07:16	33.0	13日 17:43
湯沢	19.5	12.5	32.0	湯沢	9.0	18:24	6.0	07:19	9.0	13日 18:24
平岩	13.0	28.0	41.0	平岩	6.5	15:50	9.5	03:57	9.5	14日 03:57
樽本	9.5	17.5	27.0	樽本	7.5	17:36	6.5	07:25	7.5	13日 17:36

○気象レーダー画像

7月13日:間隔1時間

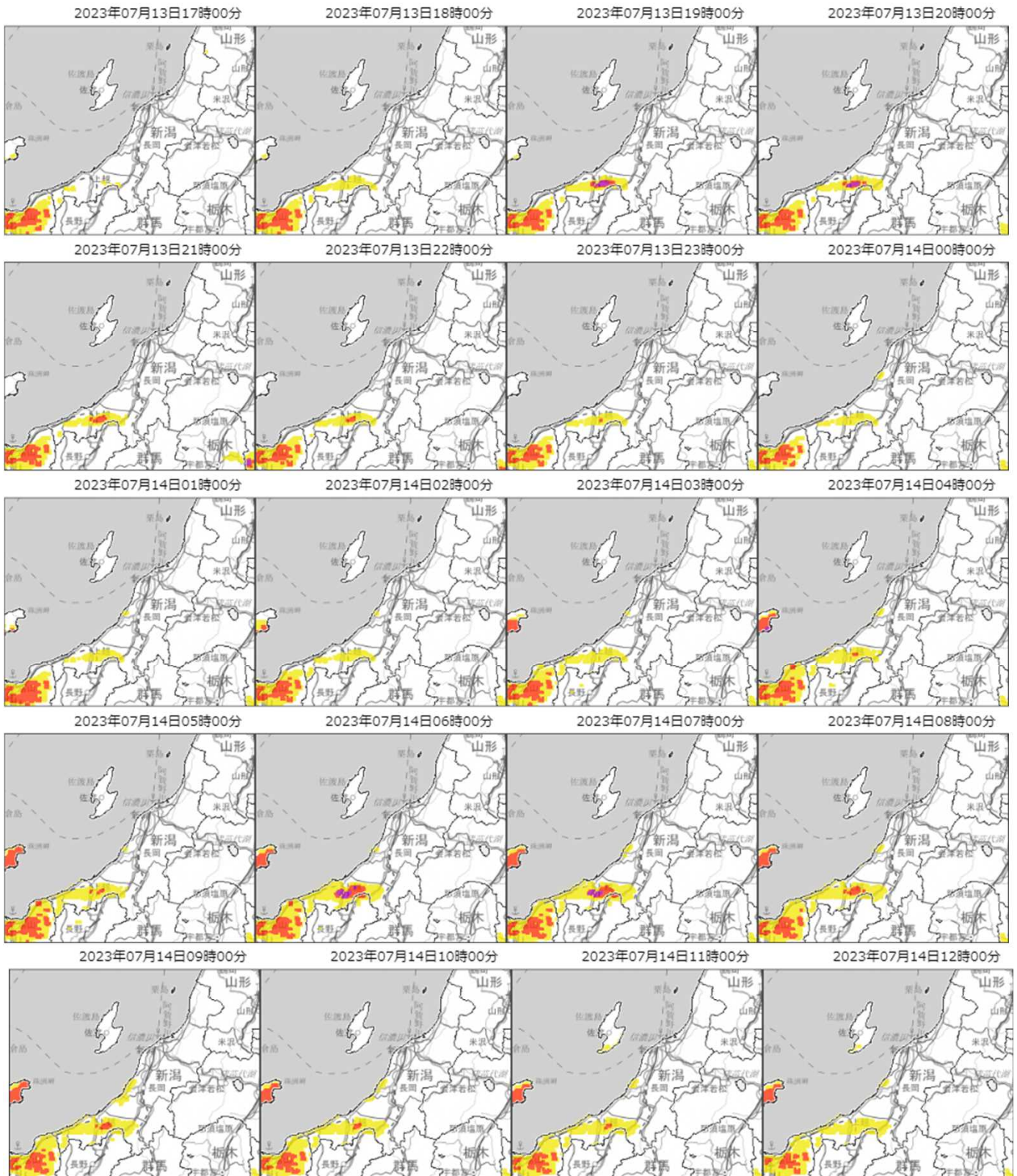


7月14日:間隔1時間



○土砂キキクル(大雨警報(土砂災害)の危険度分布)

7月13日17時～7月14日12時:間隔1時間

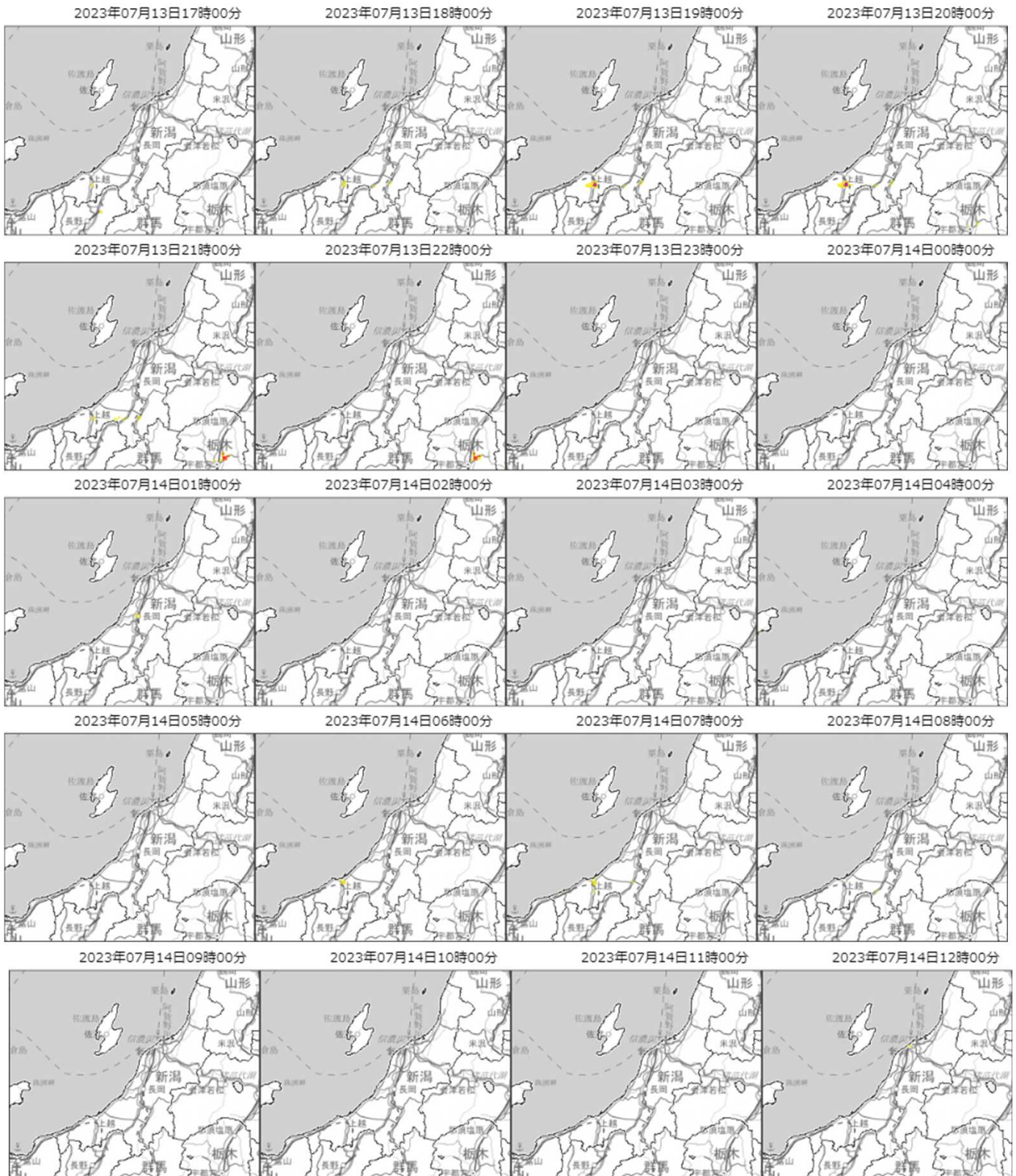


土砂災害の危険度



○浸水キキクル(大雨警報(浸水害)の危険度分布)

7月13日17時~7月14日12時:間隔1時間

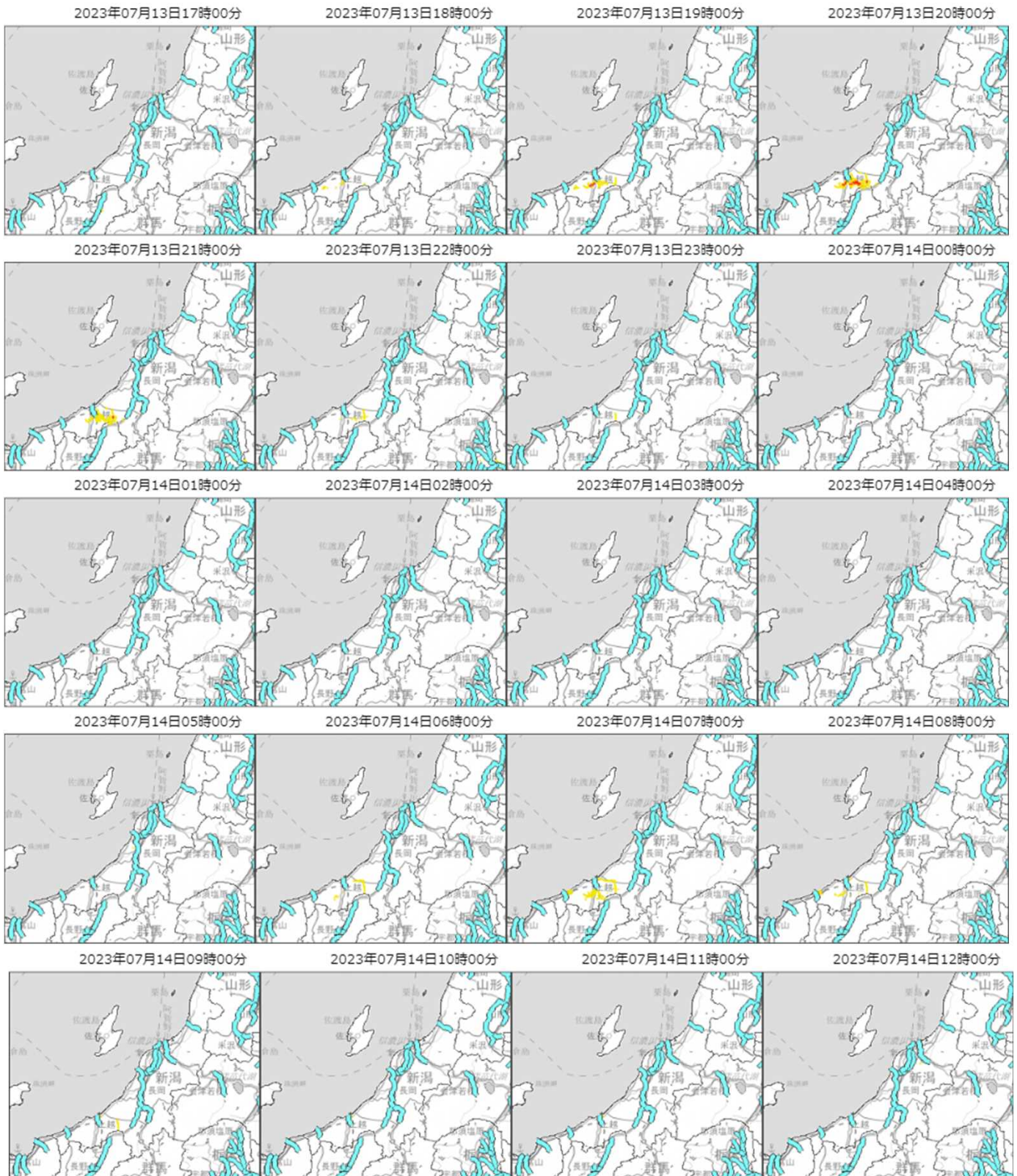


浸水害の危険度

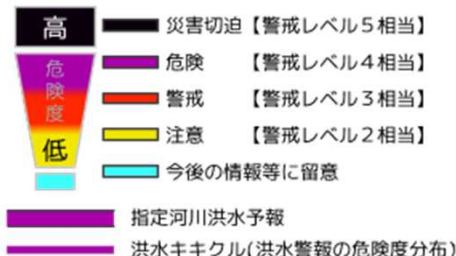


○洪水キキクル(洪水警報の危険度分布)

7月13日17時～7月14日12時:間隔1時間



洪水災害の危険度



(5) 気象官署とアメダスの極値更新状況

○気象官署・特別地域気象観測所

■統計開始以来の極値

極値更新はありませんでした

■7月としての極値更新

極値更新はありませんでした

○アメダス(統計期間10年以上の観測所)

■統計開始以来の極値

極値更新はありませんでした

■7月としての極値更新

極値更新はありませんでした

(2) 地方・府県気象情報

○北陸地方気象情報(新潟地方気象台発表)

発表時刻	情報名
令和5年7月06日15時52分	大雨に関する北陸地方気象情報 第1号
令和5年7月07日10時32分	大雨に関する北陸地方気象情報 第2号
令和5年7月07日16時25分	大雨に関する北陸地方気象情報 第3号
令和5年7月08日04時55分	大雨に関する北陸地方気象情報 第4号
令和5年7月08日11時00分	大雨に関する北陸地方気象情報 第5号
令和5年7月08日16時00分	大雨と雷及び突風に関する北陸地方気象情報 第6号
令和5年7月09日04時43分	大雨と雷及び突風に関する北陸地方気象情報 第7号
令和5年7月09日16時15分	大雨と雷及び突風に関する北陸地方気象情報 第8号
令和5年7月10日05時31分	大雨と雷及び突風に関する北陸地方気象情報 第9号
令和5年7月10日16時00分	大雨と雷及び突風に関する北陸地方気象情報 第10号
令和5年7月11日04時50分	大雨と雷及び突風に関する北陸地方気象情報 第11号
令和5年7月11日16時07分	大雨と雷及び突風に関する北陸地方気象情報 第12号
令和5年7月12日05時12分	大雨と雷及び突風に関する北陸地方気象情報 第13号
令和5年7月12日16時20分	大雨と雷及び突風に関する北陸地方気象情報 第14号
令和5年7月12日23時02分	大雨と雷及び突風に関する北陸地方気象情報 第15号
令和5年7月13日05時30分	大雨と雷及び突風に関する北陸地方気象情報 第16号
令和5年7月13日11時02分	大雨と雷及び突風に関する北陸地方気象情報 第17号
令和5年7月13日16時15分	大雨と雷及び突風に関する北陸地方気象情報 第18号
令和5年7月14日05時11分	大雨に関する北陸地方気象情報 第19号
令和5年7月14日11時25分	大雨に関する北陸地方気象情報 第20号
令和5年7月14日16時22分	大雨に関する北陸地方気象情報 第21号
令和5年7月15日05時18分	大雨に関する北陸地方気象情報 第22号

○新潟県気象情報(新潟地方気象台発表)

発表時刻	情報名
令和5年7月07日11時10分	大雨に関する新潟県気象情報 第1号
令和5年7月07日16時56分	大雨に関する新潟県気象情報 第2号
令和5年7月08日05時39分	大雨に関する新潟県気象情報 第3号
令和5年7月08日13時43分	大雨に関する新潟県気象情報 第4号
令和5年7月08日16時51分	大雨に関する新潟県気象情報 第5号
令和5年7月09日05時37分	大雨と雷及び突風に関する新潟県気象情報 第6号
令和5年7月09日17時07分	大雨と雷及び突風に関する新潟県気象情報 第7号
令和5年7月10日06時01分	大雨と雷及び突風に関する新潟県気象情報 第8号
令和5年7月10日16時43分	大雨と雷及び突風に関する新潟県気象情報 第9号
令和5年7月11日05時41分	大雨と雷及び突風に関する新潟県気象情報 第10号
令和5年7月11日17時03分	大雨と雷及び突風に関する新潟県気象情報 第11号
令和5年7月12日05時46分	大雨と雷及び突風に関する新潟県気象情報 第12号
令和5年7月12日17時21分	大雨と雷及び突風に関する新潟県気象情報 第13号
令和5年7月12日23時37分	大雨と雷及び突風に関する新潟県気象情報 第14号
令和5年7月13日05時48分	大雨と雷及び突風に関する新潟県気象情報 第15号
令和5年7月13日16時40分	大雨と雷及び突風に関する新潟県気象情報 第16号
令和5年7月13日20時03分	大雨と雷及び突風に関する新潟県気象情報 第17号(凶情報)
令和5年7月13日22時23分	大雨と雷及び突風に関する新潟県気象情報 第18号
令和5年7月14日05時36分	大雨に関する新潟県気象情報 第19号
令和5年7月14日16時58分	大雨に関する新潟県気象情報 第20号
令和5年7月15日06時15分	大雨に関する新潟県気象情報 第21号
令和5年7月15日16時44分	大雨に関する新潟県気象情報 第22号

(3) 土砂災害警戒情報:新潟県・新潟地方気象台共同発表

発表時刻	情報名
令和5年7月13日19時40分	新潟県土砂災害警戒情報 第1号 (妙高市* 上越市*)
令和5年7月14日11時15分	新潟県土砂災害警戒情報 第2号 解除

*印は、新たに警戒対象となった市町村を示します。

(4) 指定河川洪水予報

発表なし

(5) 竜巻注意情報

発表なし

(6) 記録的短時間大雨情報

発表なし

4 新潟地方気象台の対応状況

○警戒体制等状況

日時	体制
令和5年7月8日13時06分	注意体制
令和5年7月8日19時40分	警戒体制
令和5年7月14日11時15分	注意体制
令和5年7月14日16時30分	体制解除

○ホットラインの実施状況

日時	市町村
令和5年7月13日19時20分	上越市
令和5年7月13日19時22分	妙高市
令和5年7月13日19時41分	上越市
令和5年7月13日19時44分	妙高市
令和5年7月13日22時00分	妙高市
令和5年7月13日22時04分	上越市
令和5年7月14日05時28分	上越市
令和5年7月14日05時33分	妙高市
令和5年7月14日05時48分	新潟県

5 主な被害の状況および自治体の体制

新潟県防災局危機対策課調べ(令和5年7月20日)

(1) 人的・建物被害の状況

	人的被害(人)					住家被害(棟)					非住家被害 (半壊以上)(棟)		
	計	死者	行方 不明者	重傷者	軽傷者	計	全壊	半壊	一部 損壊	床上 浸水	床下 浸水	公共 建物	その他
県全体						19					19		
妙高市						14					14		
上越市						5					5		

(2) 避難に関する状況

市町村名	避難情報	対象	発令日時	解除日時
上越市	高齢者等避難(警戒レベル3)	1,435世帯/3,651人	7/13 22:00	7/14 11:30

(3) 県・市町村の対応状況

○県の体制

大雨に関する情報連絡室 6月30日15時07分 設置 7月20日09時00分 解散

○市町村の体制

上越市 災害警戒本部 7月13日21時40分 設置 7月14日17時00分 解散

(4) 農林水産関係の被害状況について

上越市 農業施設被害、林道被害、林地被害が発生

参考資料

○雨の強さと降り方

https://www.jma.go.jp/jma/kishou/knownow/yougo_hp/amehyo.html

○風の強さと吹き方

https://www.jma.go.jp/jma/kishou/knownow/yougo_hp/kazehyo.html

○キキクル(警報の危険度分布)

<https://www.jma.go.jp/jma/kishou/knownow/bosai/riskmap.html>

○地域気象観測所一覧

https://www.jma.go.jp/jma/kishou/knownow/amedas/ame_master.pdf

○気象観測施設配置図

<https://www.data.jma.go.jp/niigata/data/kishoupoint.pdf>

問い合わせ先

新潟地方気象台

電話 025-281-5872

<https://www.data.jma.go.jp/niigata/>

※ 本資料は、複製、公衆送信、翻訳・変形等の翻案等、自由に利用できます。利用を行う際は適宜の方法により、必ず出所(新潟地方気象台)を明示してください。

その他、利用にあたっての詳細は、新潟地方気象台ホームページの利用規約
(<https://www.data.jma.go.jp/niigata/menu/policy.html>)をご確認ください。