

令和5年7月12日から13日の大雨に関する 富山県気象速報

目次

1 概要

- (1) 資料作成の目的
- (2) 気象概況

2 気象状況

- (1) 地上天気図及び気象衛星赤外画像
- (2) レーダーエコー合成図
- (3) 雨の状況
- (4) 気象官署とアメダスの降水量表
- (5) 気象官署とアメダスの極値更新状況
- (6) キキクル（危険度分布）

3 特別警報・警報・注意報、気象情報等の発表状況

- (1) 特別警報・警報・注意報の発表状況
- (2) 富山県気象情報の発表状況
- (3) 顕著な大雨に関する富山県気象情報の発表状況
- (4) 富山県記録的短時間大雨情報の発表状況
- (5) 指定河川洪水予報の発表状況
- (6) 土砂災害警戒情報の発表状況

4 被害等の状況

注) この資料は、速報として取り急ぎまとめたもので後日内容の一部訂正や追加をすることがあります。

富山地方気象台
令和5年7月20日

1 概要

(1) 資料作成の目的

富山県では、7月12日から13日にかけて、梅雨前線による暖かく湿った空気と上空に寒気が流入した影響により、大気の状態が非常に不安定となったため、複数の観測地点で統計開始以来の極値を記録する大雨となった。この大雨により、死者1名の人的被害の他、土砂災害、河川の増水、床上・床下浸水が発生し、農林関係被害ならびに交通機関の運休が報告された。

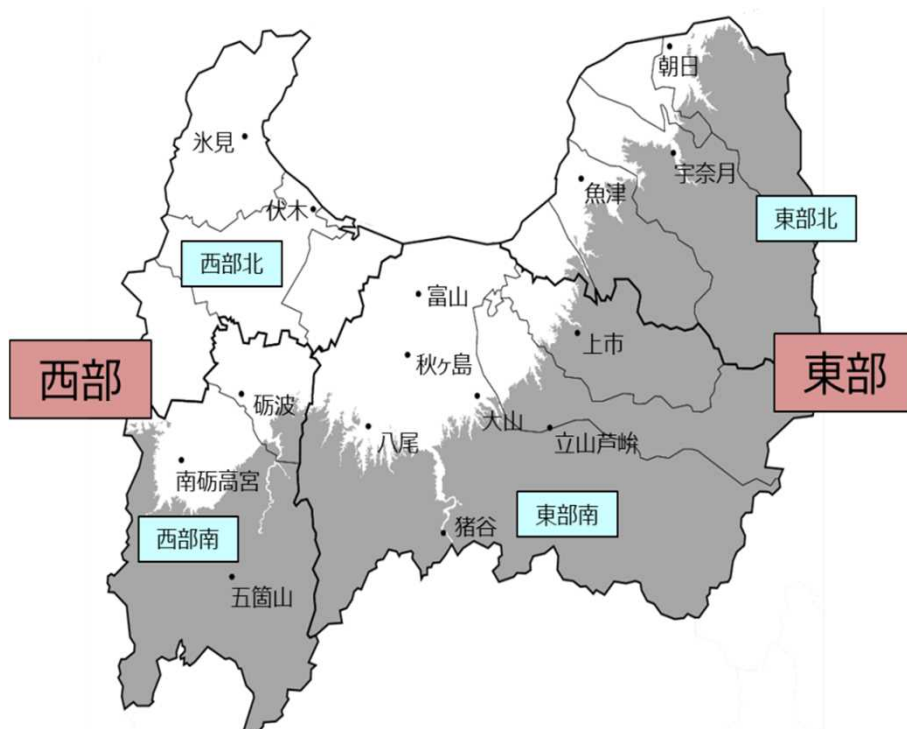
今回の大雨は、「顕著な大雨に関する気象情報」の運用開始（令和3年6月）以降、富山県で同情報を発表した初めての事例となった。

本資料は、このときの気象状況を取りまとめる目的で作成した。

(2) 気象概況

朝鮮半島から東北地方にのびる梅雨前線が7月12日から13日朝にかけて北陸地方まで南下し、14日にかけて停滞した。前線に向かって暖かく湿った空気が流れ込み、また北陸地方の上空約5500メートルに氷点下6度以下の寒気が流入したため、大気の状態が非常に不安定となって前線の活動が活発となり、富山県では記録的な大雨となった。12日夜遅くから13日未明には富山県で線状降水帯による非常に激しい雨が降り、また13日昼過ぎから14日朝にかけて富山県東部で雨雲が発達し激しい雨となった。

このため、12日夜遅くに「顕著な大雨に関する富山県気象情報」を発表した。また、12日から14日にかけて富山県の広い範囲で「土砂災害警戒情報」を発表し、13日未明に「小矢部川氾濫危険情報」を発表した。アメダスの観測では、24時間降水量において、砺波（176.0ミリ、13日11時30分）、秋ヶ島（205.5ミリ、13日11時50分）など、統計開始以来の極値を更新した。

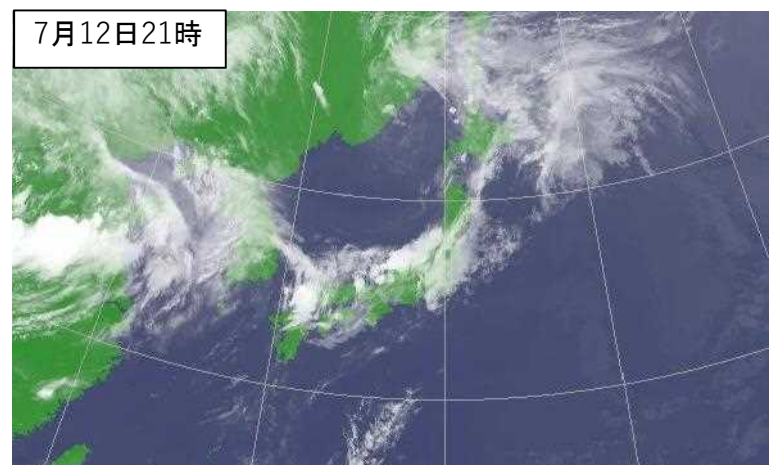
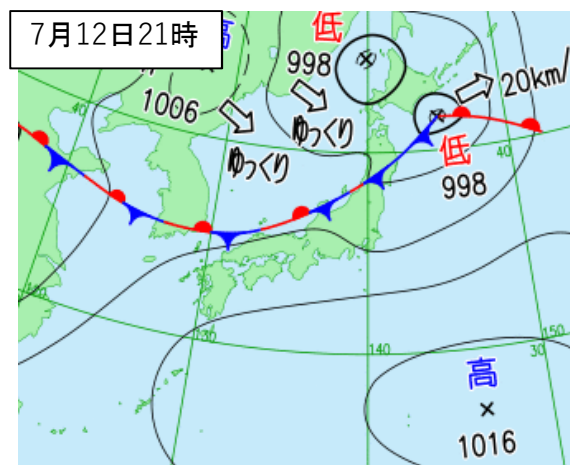
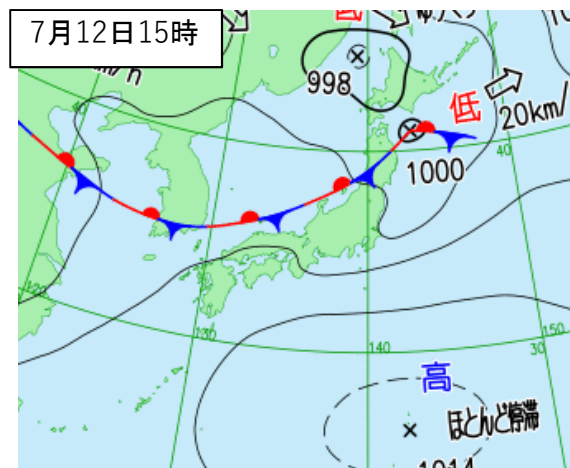
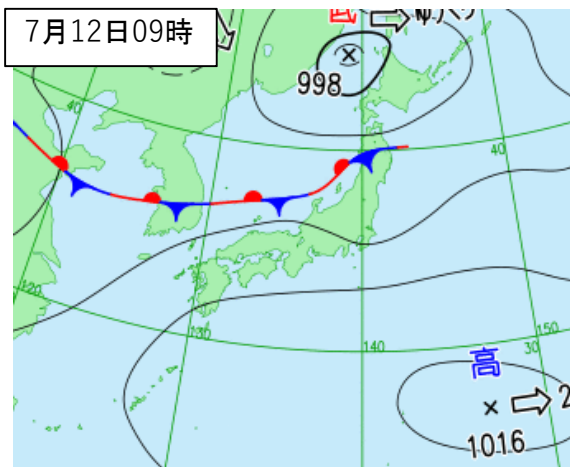
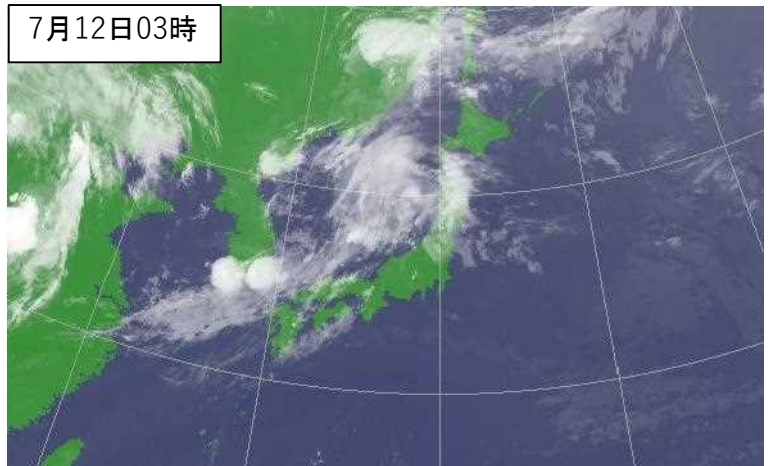
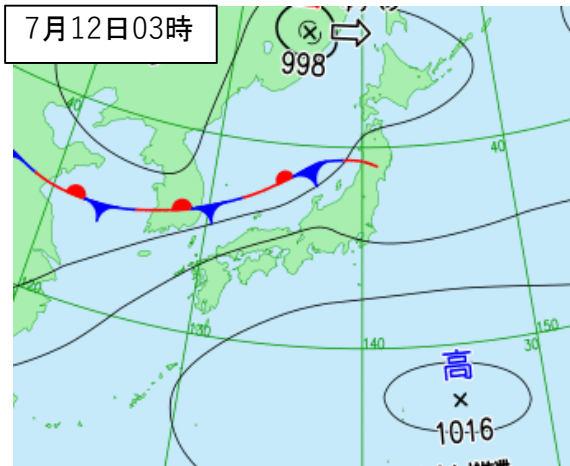


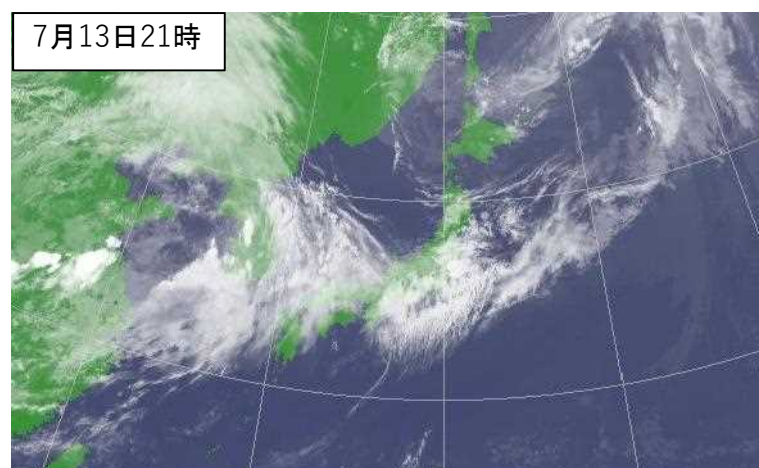
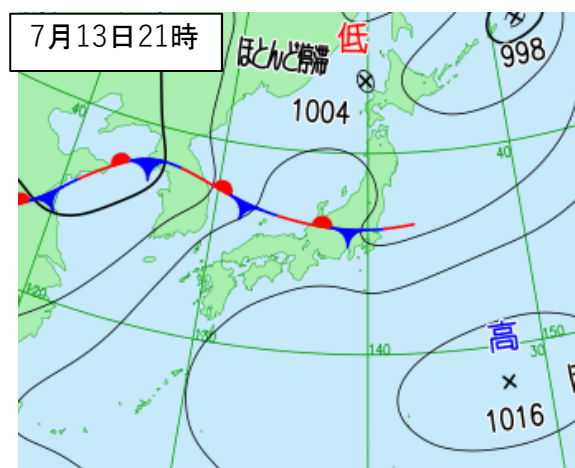
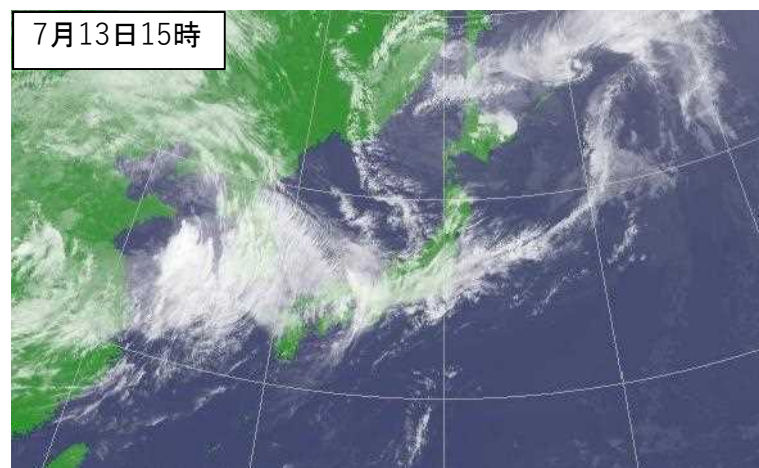
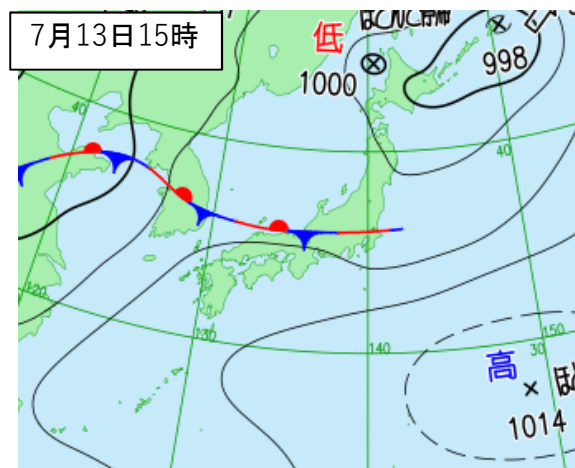
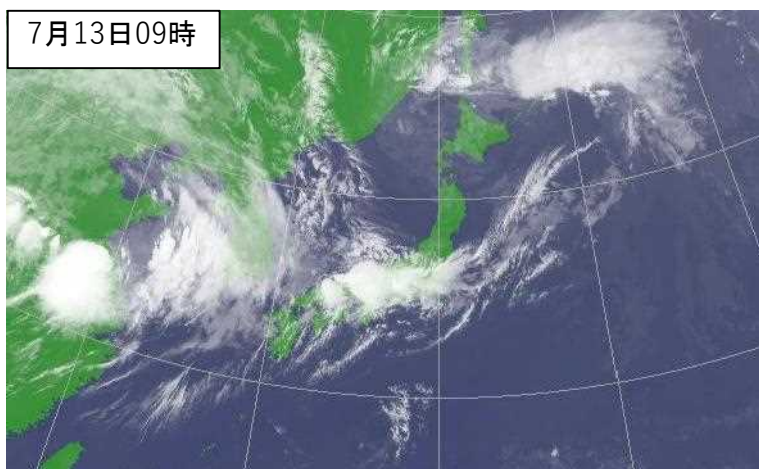
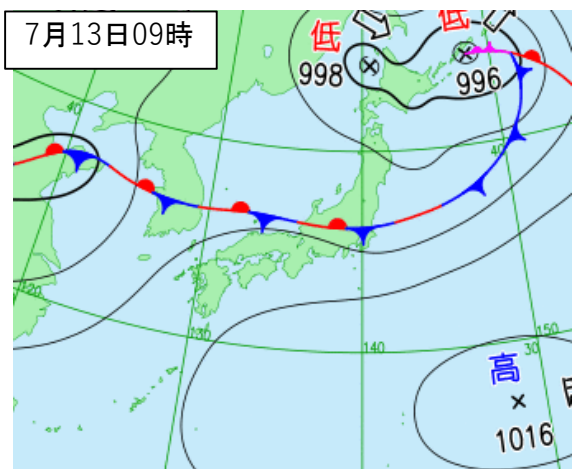
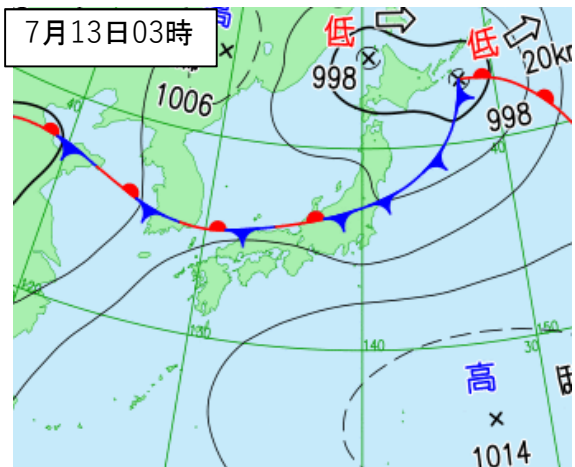
県内の気象観測地点

2 気象状況

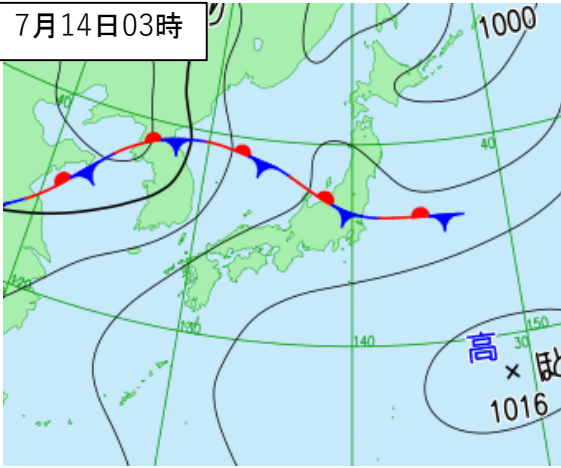
(1)地上天気図及び気象衛星赤外面像

(令和5年7月12日03時～7月14日09時までの6時間毎)

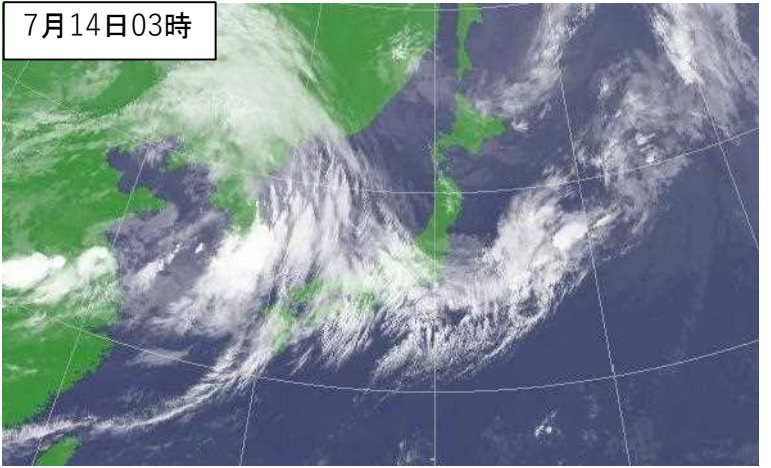




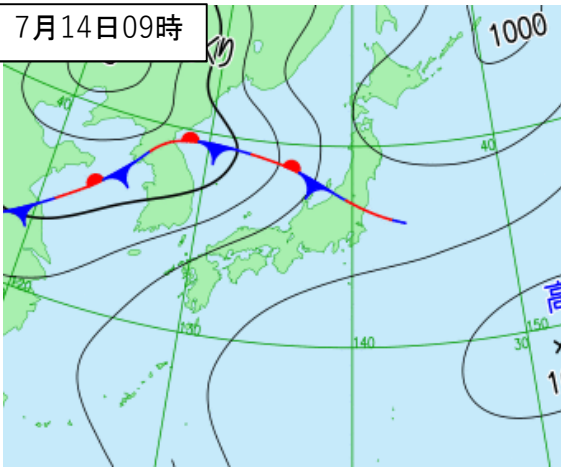
7月14日03時



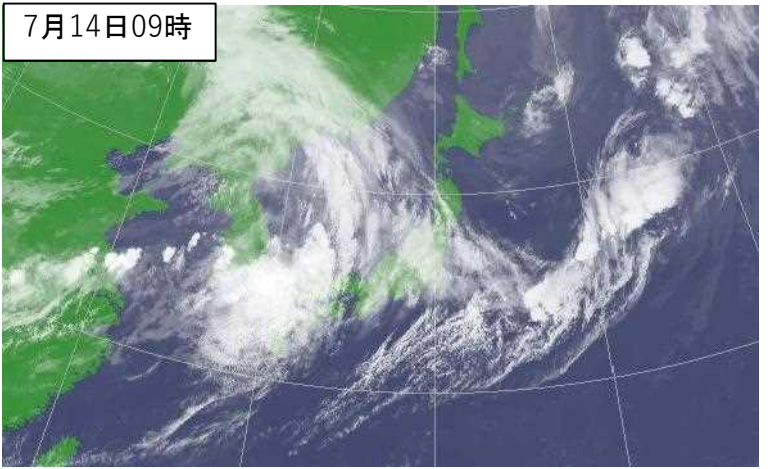
7月14日03時



7月14日09時



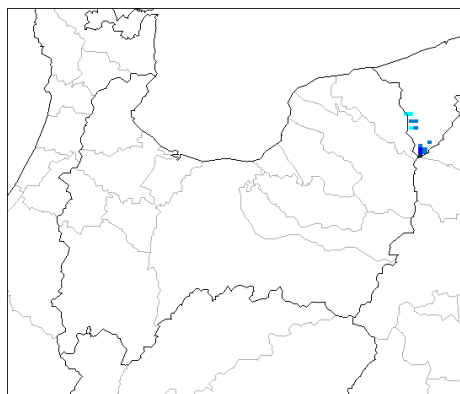
7月14日09時



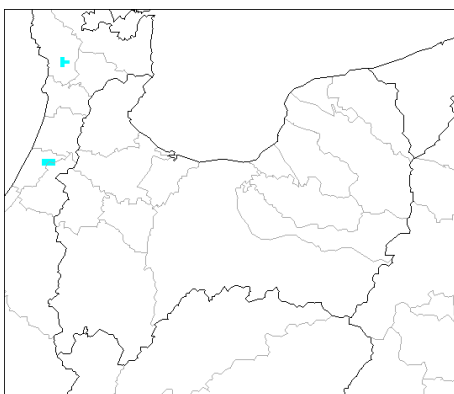
(2)レーダーエコー合成図

(令和5年7月12日06時～7月14日12時までの1時間毎)

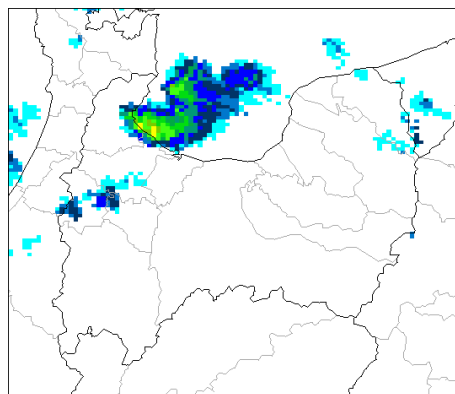
12日06時



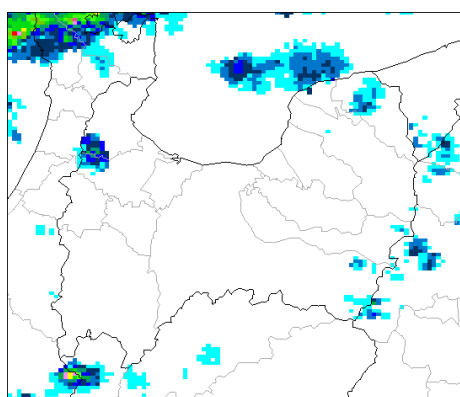
12日07時



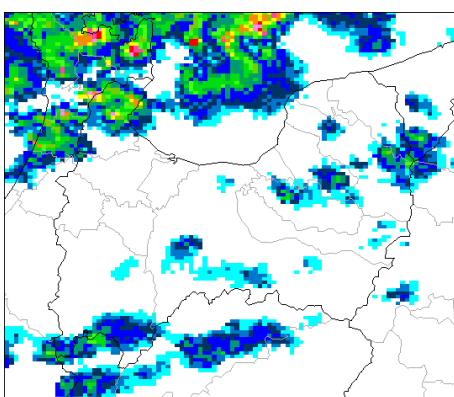
12日08時



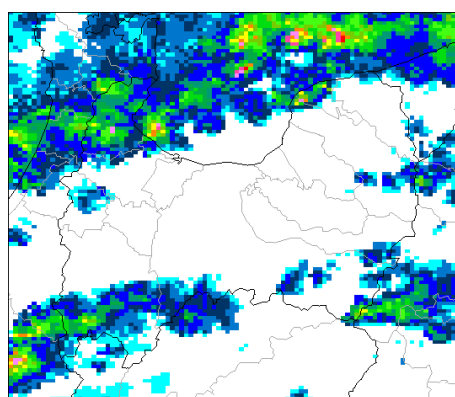
12日09時



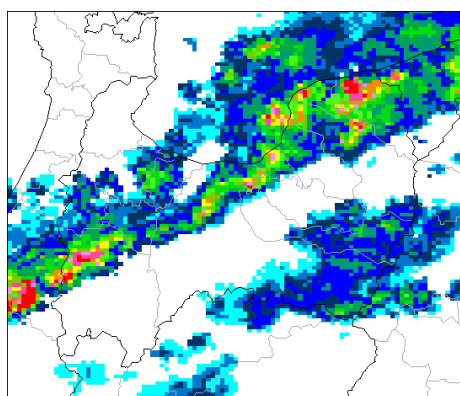
12日10時



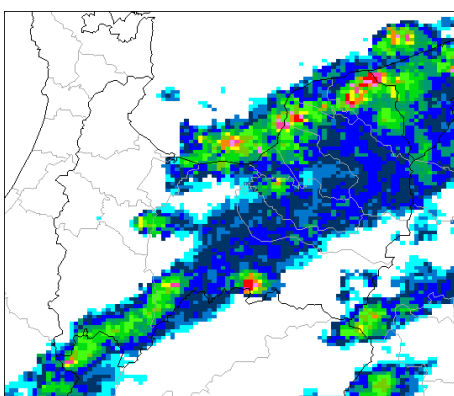
12日11時



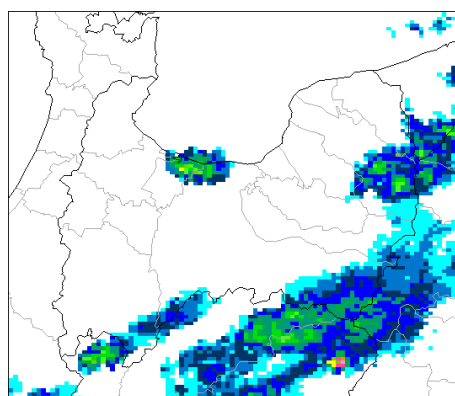
12日12時



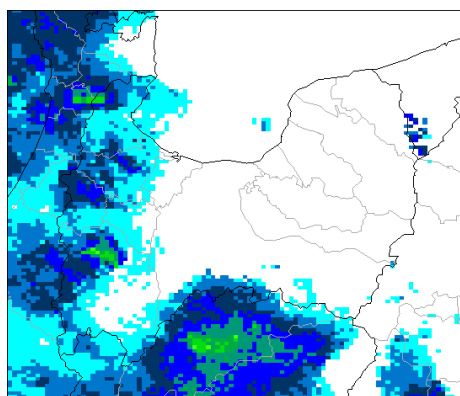
12日13時



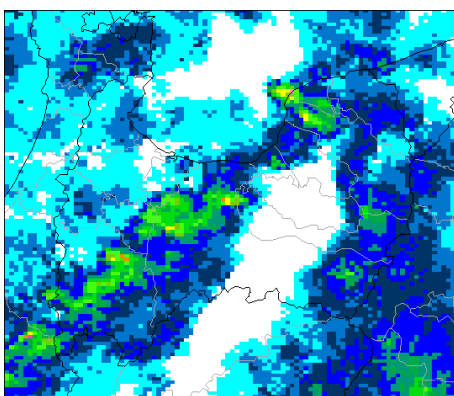
12日14時



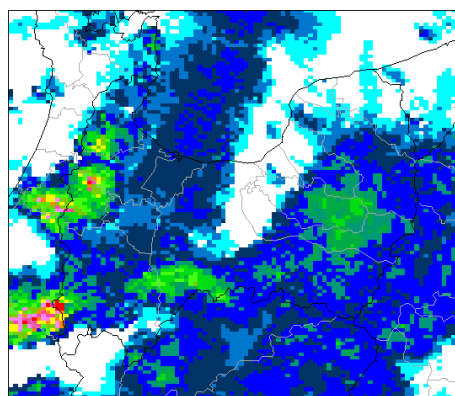
12日15時



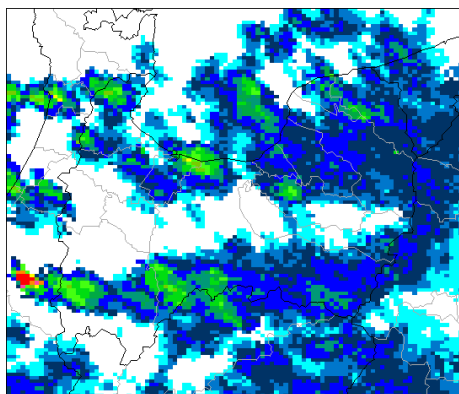
12日16時



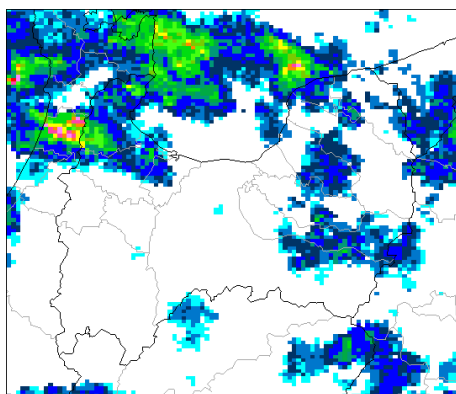
12日17時



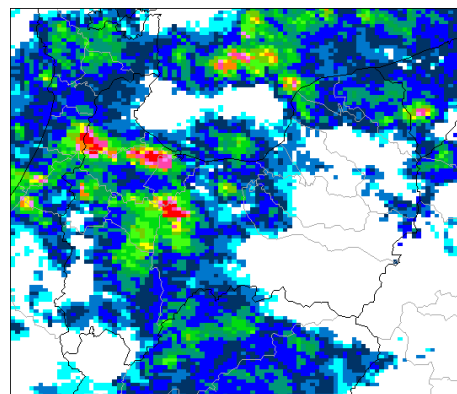
12日18時



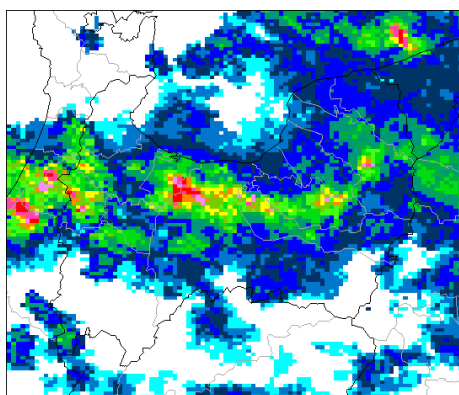
12日19時



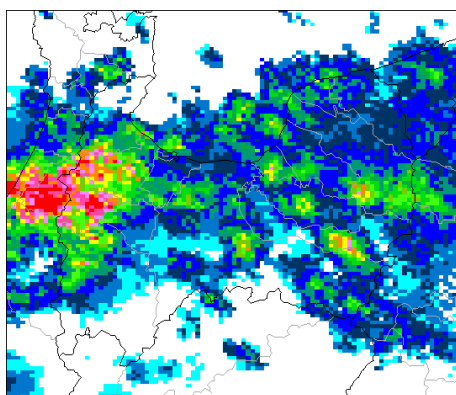
12日20時



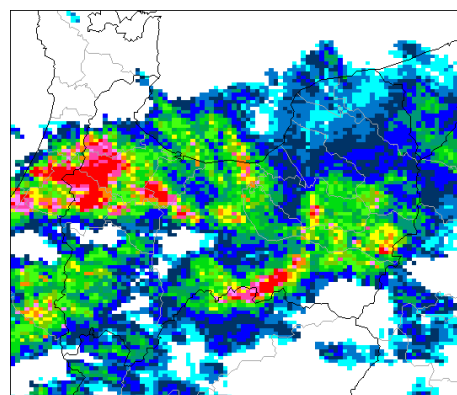
12日21時



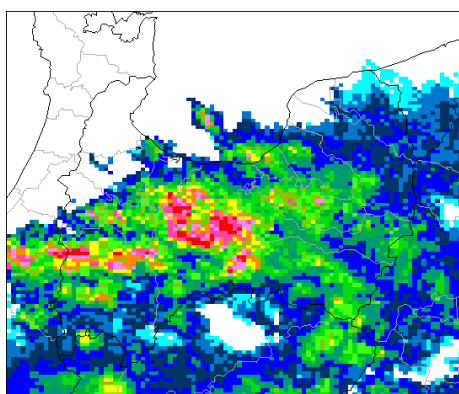
12日22時



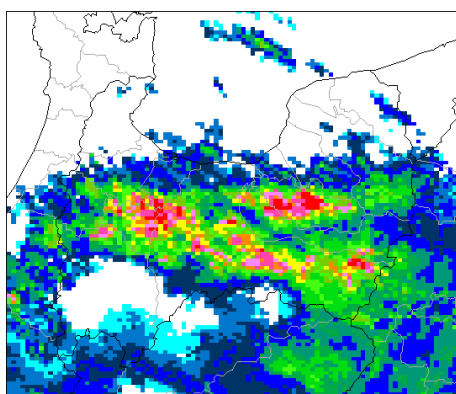
12日23時



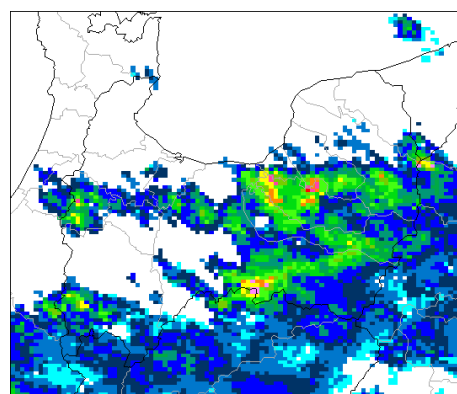
13日00時



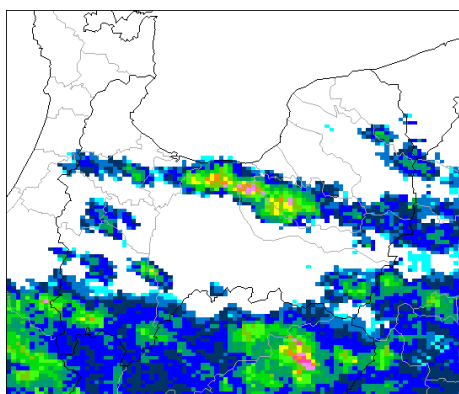
13日01時



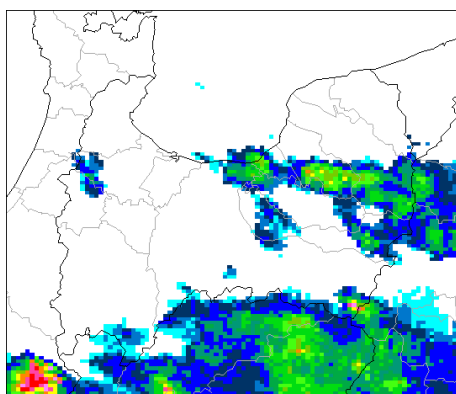
13日02時



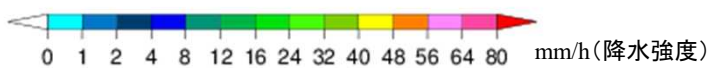
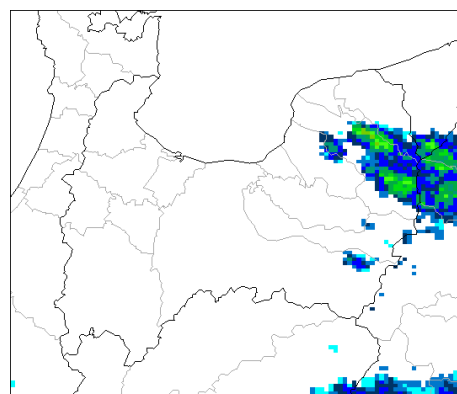
13日03時



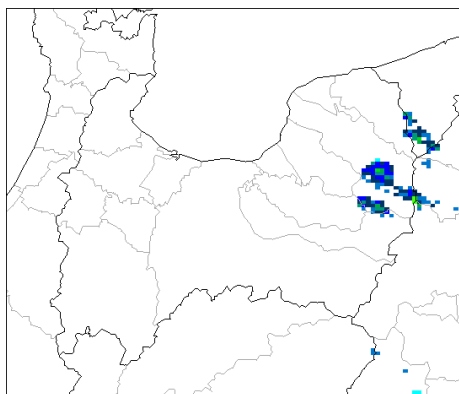
13日04時



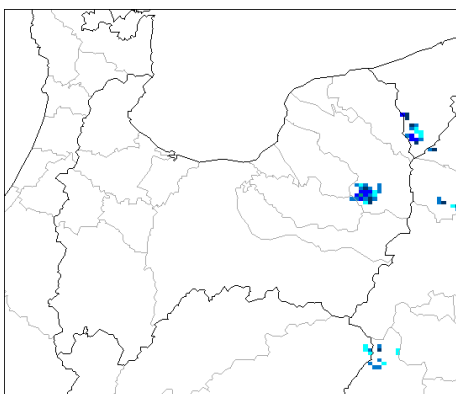
13日05時



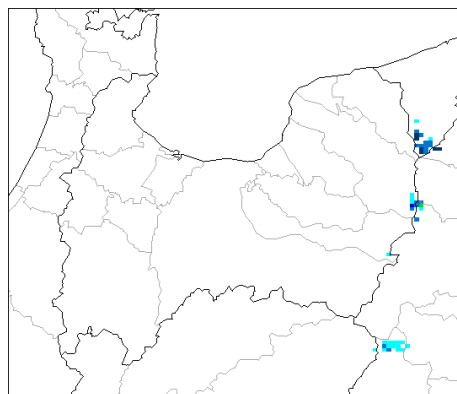
13日06時



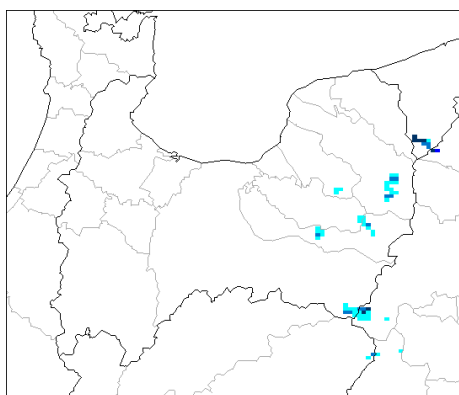
13日07時



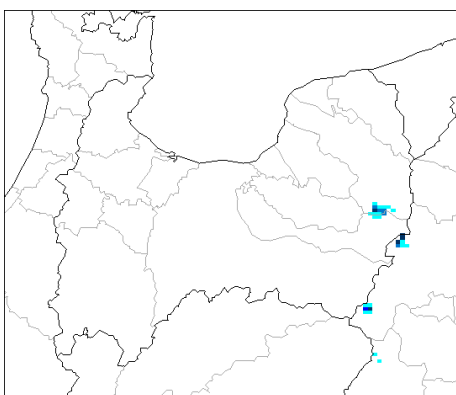
13日08時



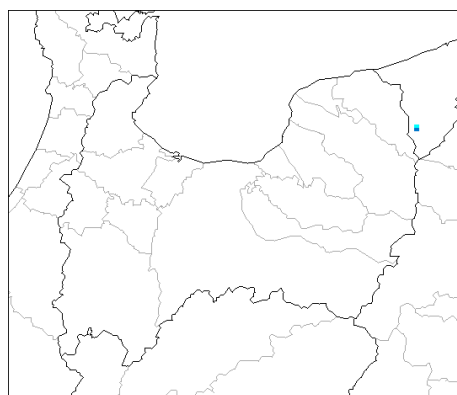
13日09時



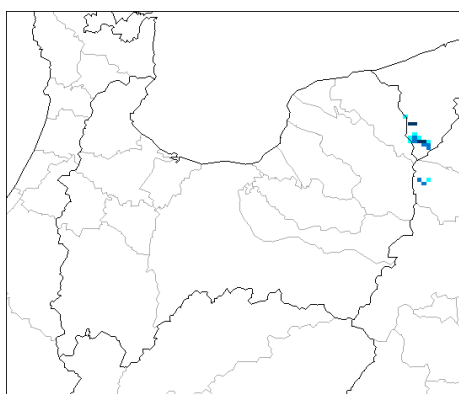
13日10時



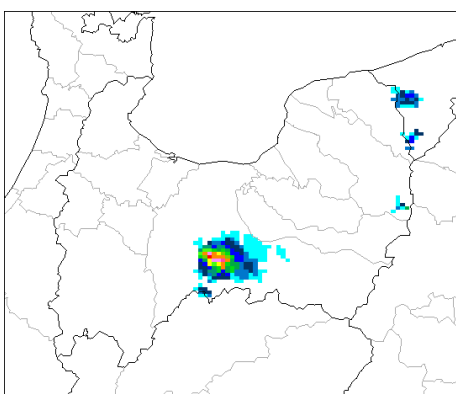
13日11時



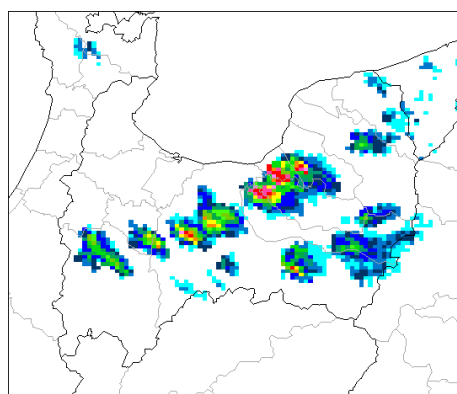
13日12時



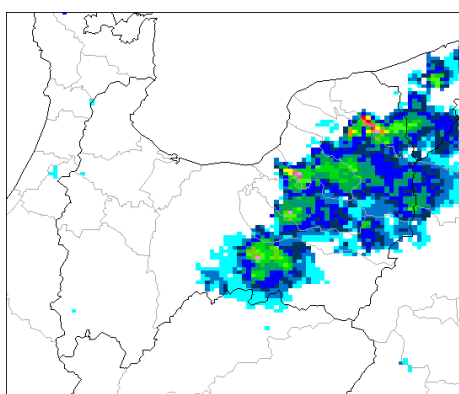
13日13時



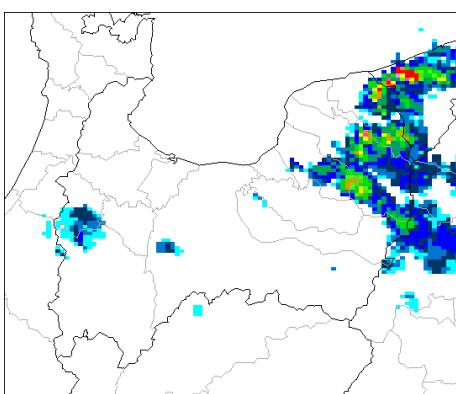
13日14時



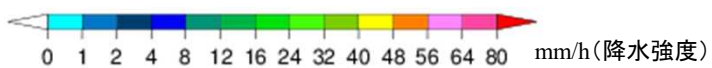
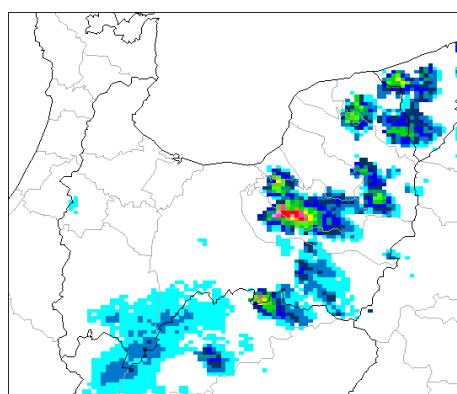
13日15時



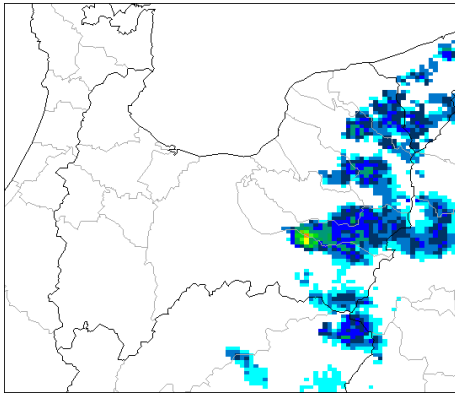
13日16時



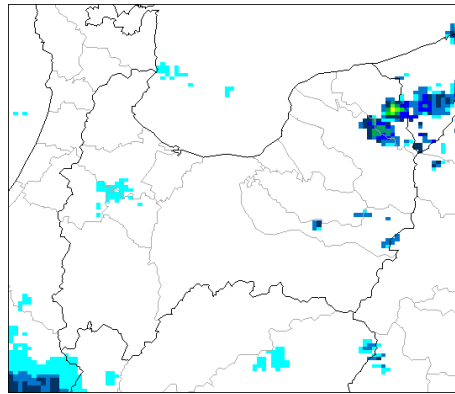
13日17時



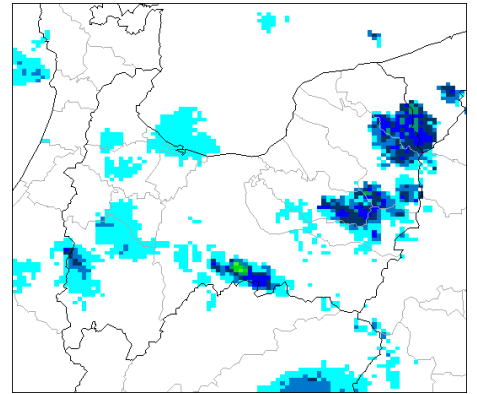
13日18時



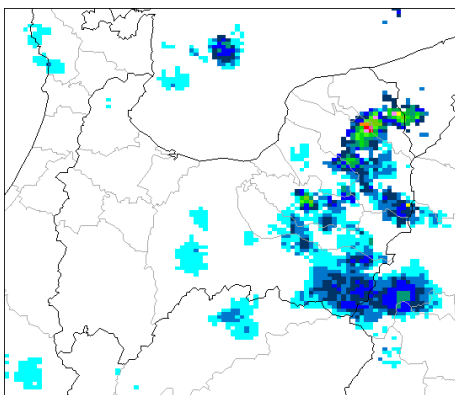
13日19時



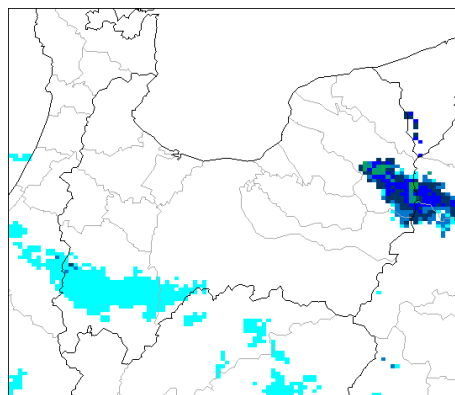
13日20時



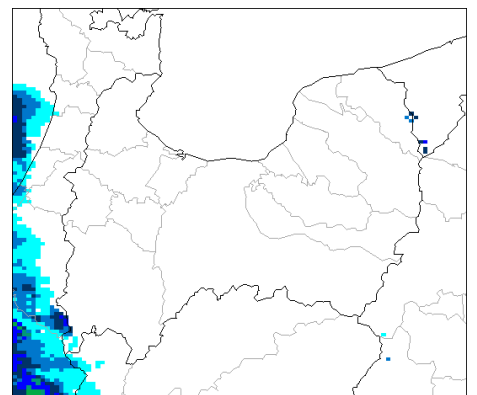
13日21時



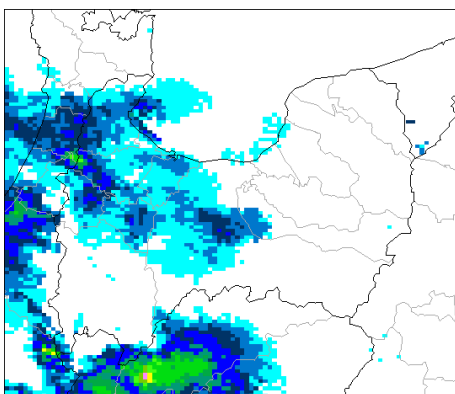
13日22時



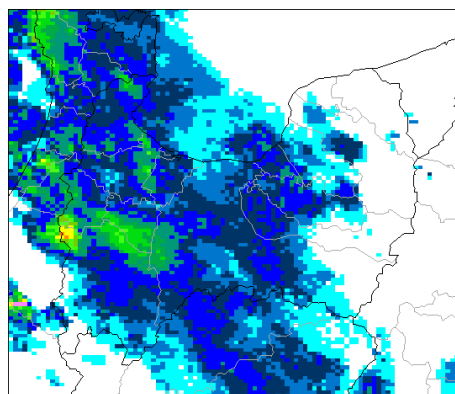
13日23時



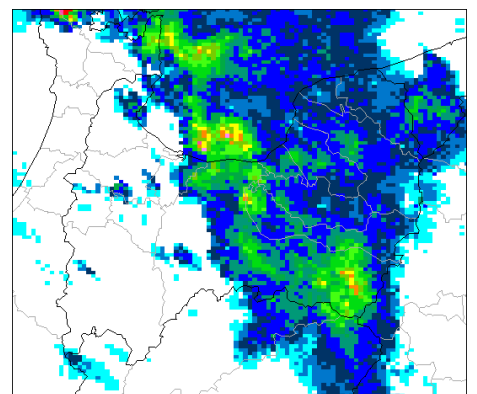
14日00時



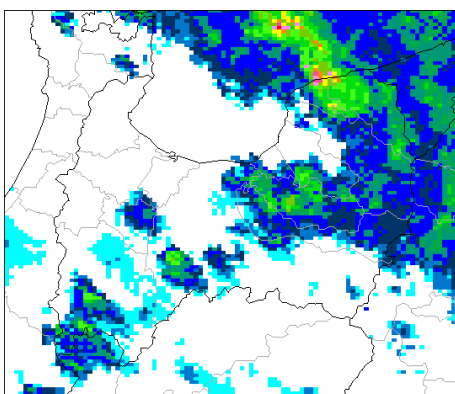
14日01時



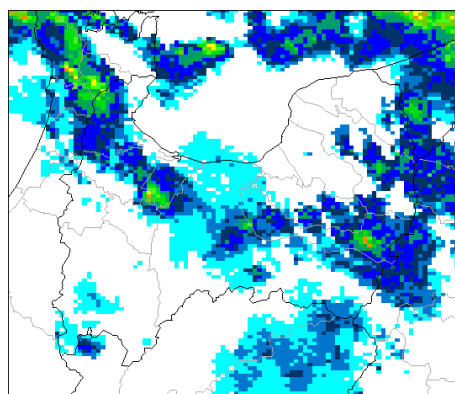
14日02時



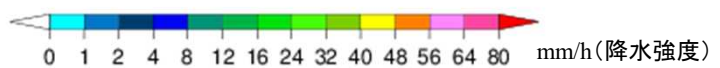
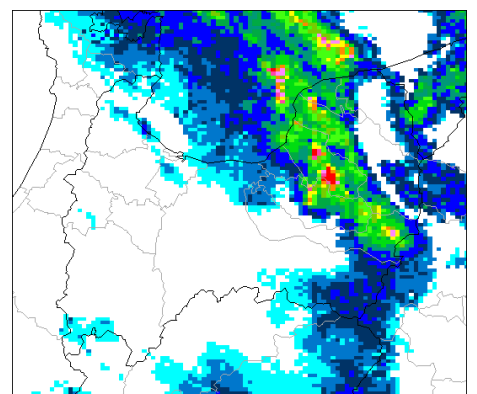
14日03時



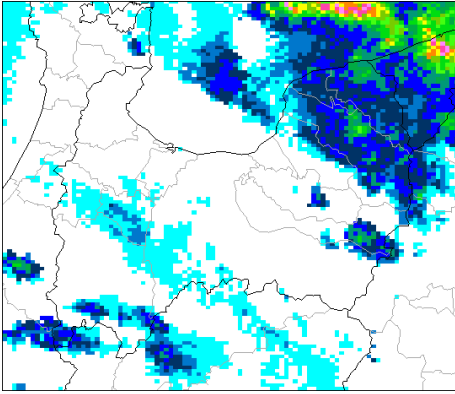
14日04時



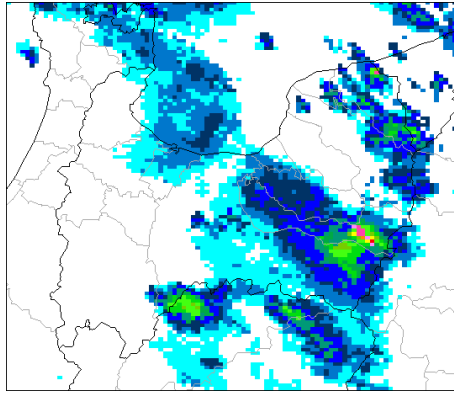
14日05時



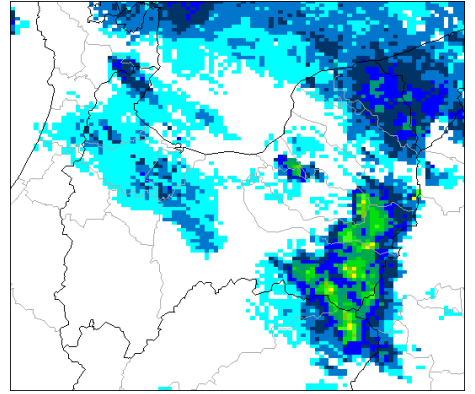
14日06時



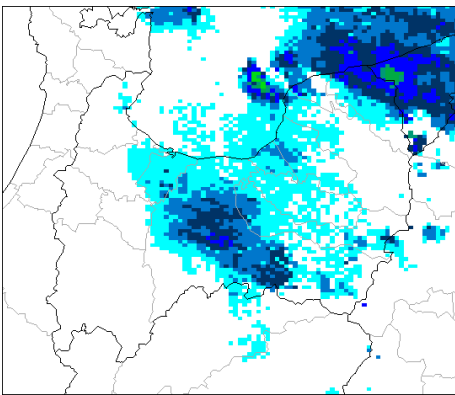
14日07時



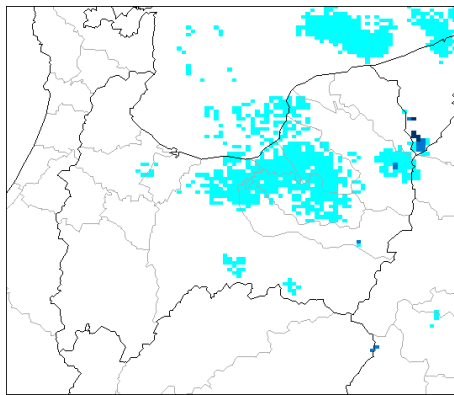
14日08時



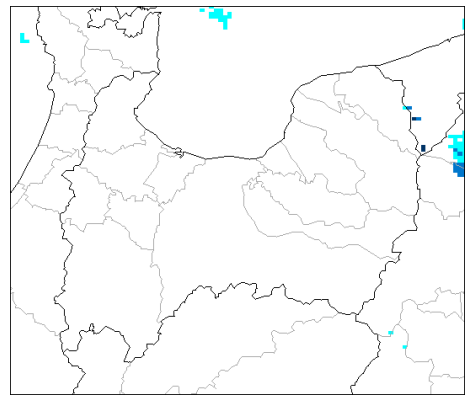
14日09時



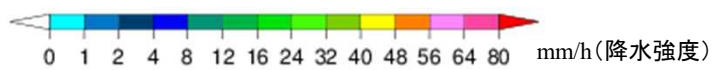
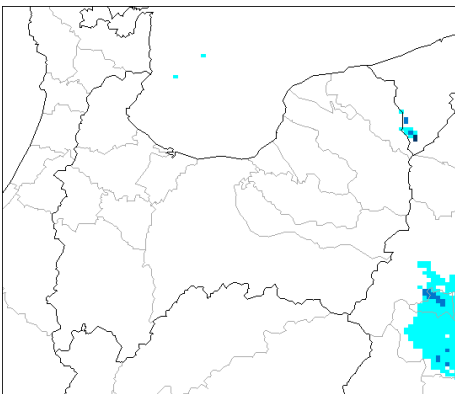
14日10時



14日11時

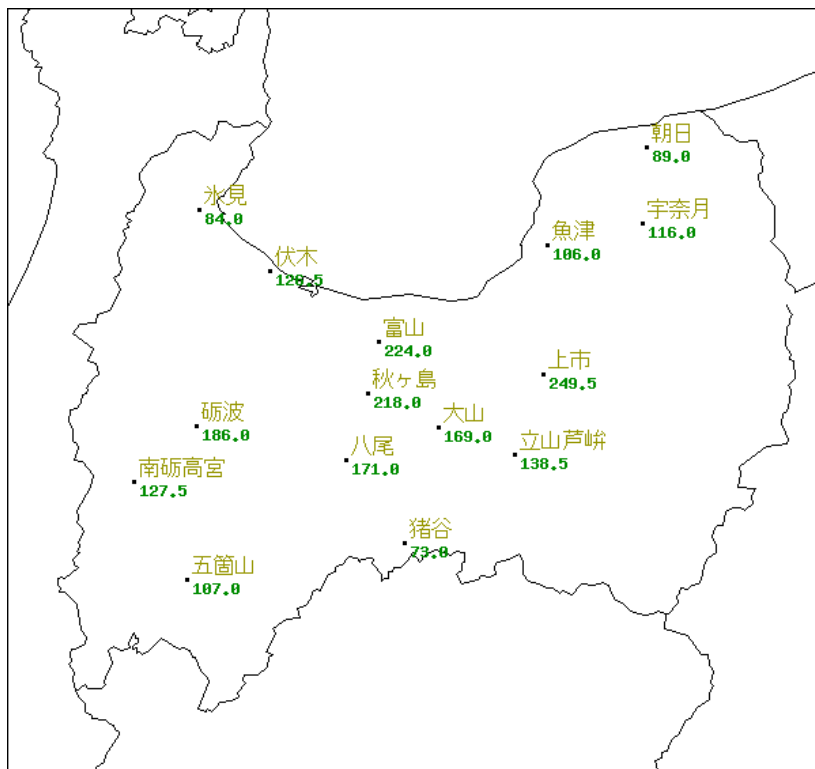


14日12時



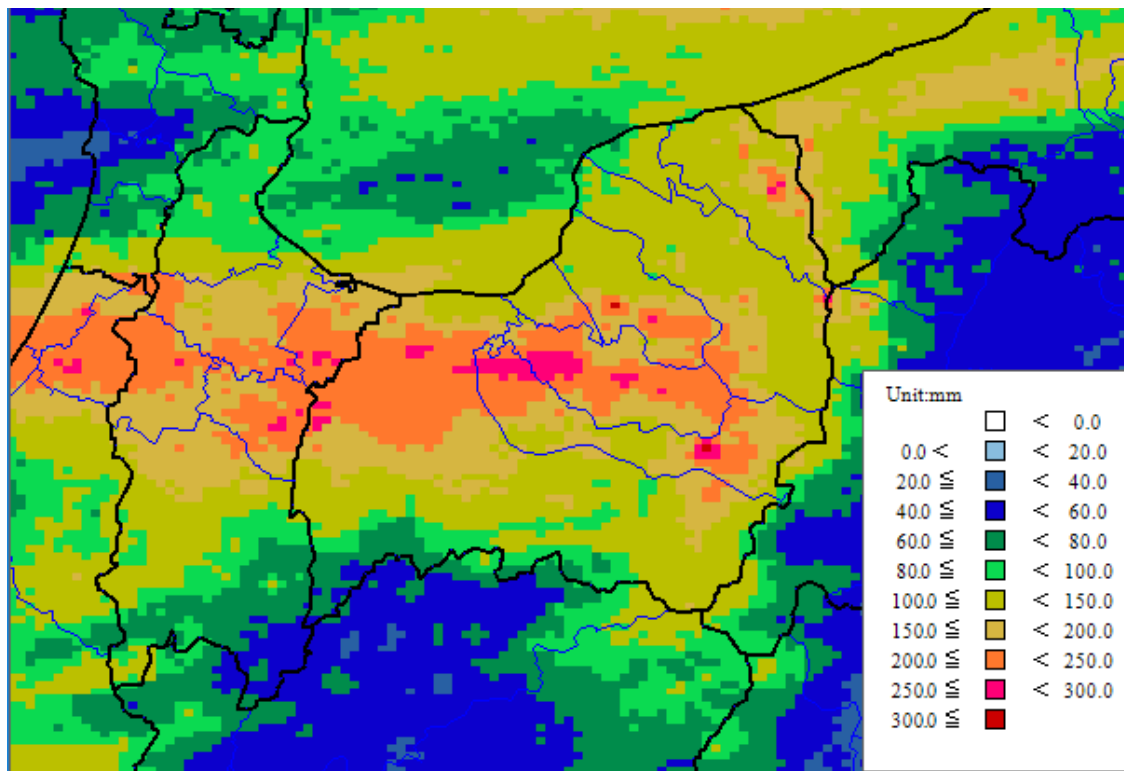
(3) 雨の状況

アメダス積算降水量分布図（7月12日06時～14日12時 単位:mm)



積算解析雨量分布図（7月12日06時～14日12時 単位:mm)

※解析雨量とは、気象レーダーとアメダス等の地上の雨量計により観測されたデータを組み合わせ、1km四方ごとに過去1時間雨量を解析したものです。



日別最大降水量表

単位 : mm

7月12日

時刻 観測所名	日最大 1時間降水量		日最大 10分間降水量	
	最大	時分	最大	時分
朝日	18.5	1337	7.0	1332
氷見	26.0	1143	7.5	1105
魚津	16.0	1326	10.0	2328
宇奈月	29.0	1250	12.5	1219
伏木	28.0	2334	11.5	2217
富山	45.0	2143	18.0	2236
砺波	47.5	2236	22.0	2223
秋ヶ島	31.5	2322	14.0	2241
大山	26.5	2337	14.5	2249
上市	37.5	2201	11.0	2352
南砺高宮	29.5	2400	10.0	2352
八尾	28.5	2400	12.0	2352
立山芦峯	18.0	2345	11.5	2259
五箇山	22.0	1324	14.5	1246
猪谷	13.0	2347	5.5	2257

7月13日

日最大 1時間降水量		日最大 10分間降水量	
最大	時分	最大	時分
1.0	0041	0.5	1956
2.5	0010	0.0	2400
14.0	0016	1.5	0238
9.5	0031	1.5	0023
21.0	0005	2.5	0052
29.5	0147	10.0	0129
61.0	0111	19.5	0050
52.5	0034	12.0	0031
64.5	0054	14.5	0010
54.5	0134	16.5	0106
53.5	0028	12.0	0008
66.0	0109	14.0	0030
42.0	0100	11.5	0128
13.0	0005	5.0	0329
11.0	0028	5.0	0200

7月14日

日最大 1時間降水量		日最大 10分間降水量	
最大	時分	最大	時分
21.5	0326	7.5	0259
8.5	0142	3.5	0142
12.0	0252	6.5	0228
13.0	0301	7.0	0511
23.5	0158	13.0	0144
20.0	0244	7.0	0230
9.0	0134	5.0	0125
10.5	0203	6.5	0150
5.5	0219	3.0	0158
13.5	0309	7.5	0307
2.0	0148	1.5	0633
5.0	0201	2.0	0145
5.5	0240	2.0	0338
5.0	0151	2.5	0133
3.0	0226	2.0	0736

(5) 気象官署とアメダスの極値更新状況

気象官署

- 統計開始以来の極値更新
極値更新はありませんでした。
- 7月としての極値更新
極値更新はありませんでした。

アメダス（統計期間10年以上の観測所）

- 統計開始以来の極値更新

市町村	地点名	要素名	値	起日	これまでの極値	統計開始年
富山市	秋ヶ島	1時間降水量	52.5mm	7月13日	49mm 2007年8月22日	2003年
富山市	大山	1時間降水量	64.5mm	7月13日	62.5mm 2008年8月15日	1984年
砺波市	砺波	24時間降水量	176.0mm	7月13日	175mm 1983年9月28日	1976年
富山市	秋ヶ島	24時間降水量	205.5mm	7月13日	175.0mm 2018年7月5日	2003年

- 7月としての極値更新

市町村	地点名	要素名	値	起日	これまでの極値	統計開始年
砺波市	砺波	1時間降水量	61.0mm	7月13日	57.0mm 2008年7月8日	1976年
富山市	秋ヶ島	1時間降水量	52.5mm	7月13日	48.5mm 2007年7月8日	2003年
上市町	上市	1時間降水量	54.5mm	7月13日	54mm 2004年7月10日	1979年
富山市	大山	1時間降水量	64.5mm	7月13日	53mm 2004年7月25日	1984年
富山市	八尾	1時間降水量	66.0mm	7月13日	65.5mm 2008年7月28日	1976年
砺波市	砺波	24時間降水量	176.0mm	7月13日	140mm 1981年7月3日	1976年
富山市	秋ヶ島	24時間降水量	205.5mm	7月13日	175.0mm 2018年7月5日	2003年

(6)キキクル (危険度分布)

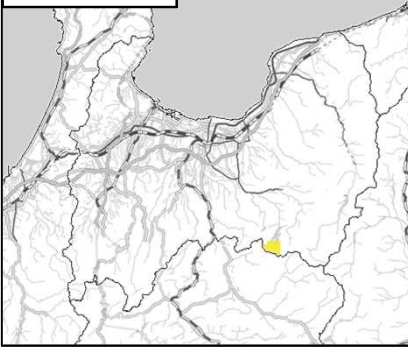
(令和5年7月12日06時から7月14日12時までの1時間毎)

土砂キキクル

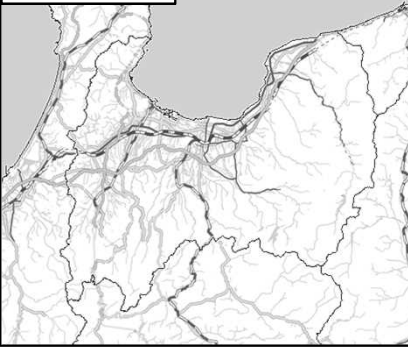
浸水キキクル

洪水キキクル

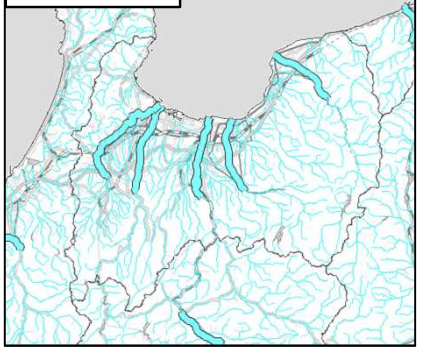
12日06時



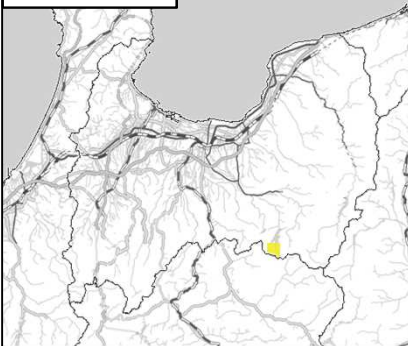
12日06時



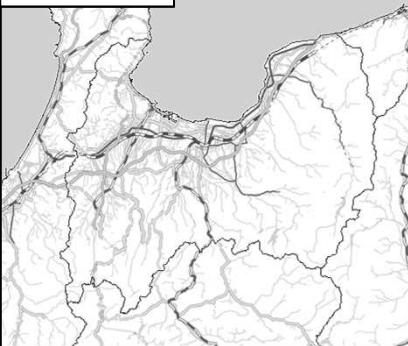
12日06時



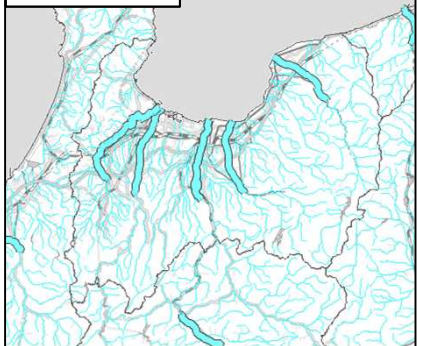
12日07時



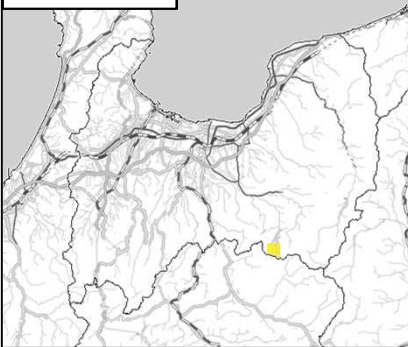
12日07時



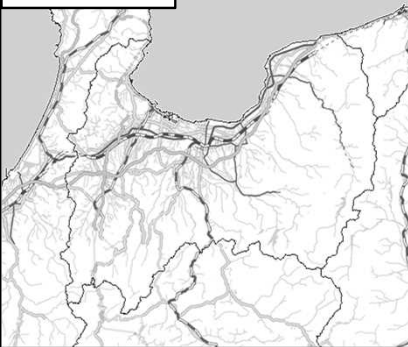
12日07時



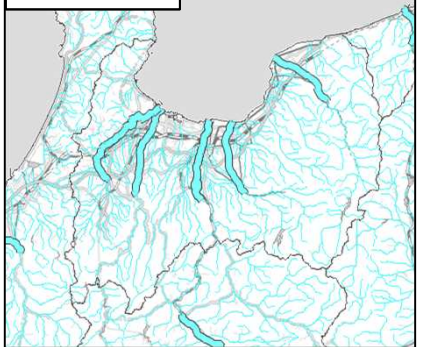
12日08時



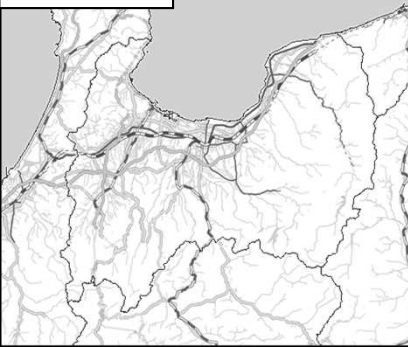
12日08時



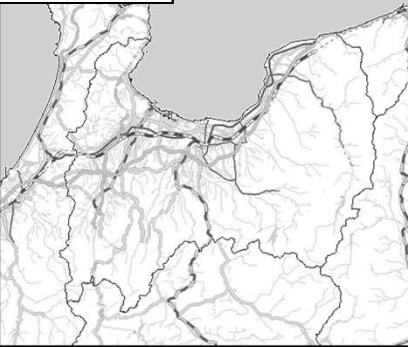
12日08時



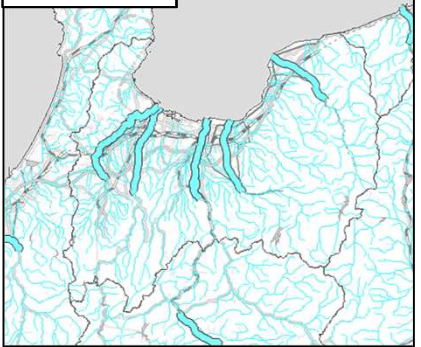
12日09時



12日09時



12日09時

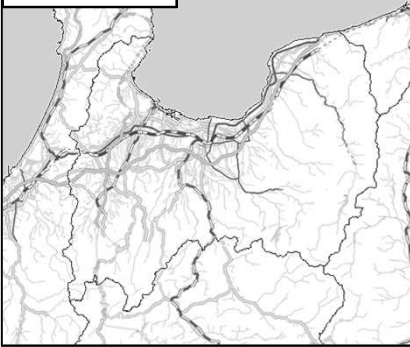


土砂キキクル

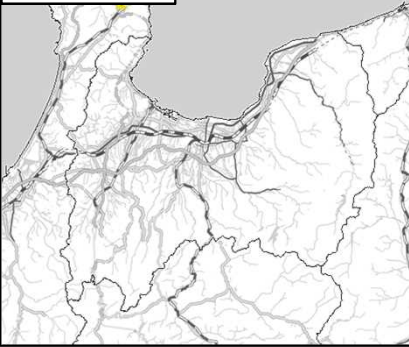
浸水キキクル

洪水キキクル

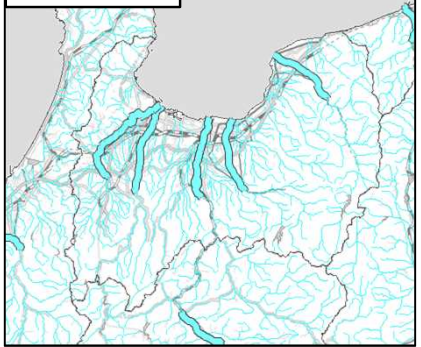
12日10時



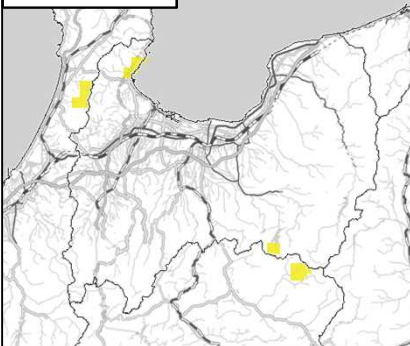
12日10時



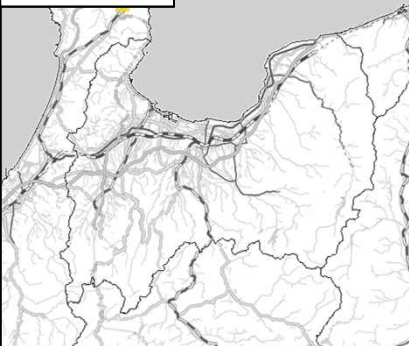
12日10時



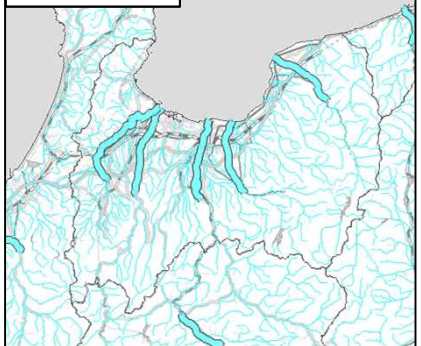
12日11時



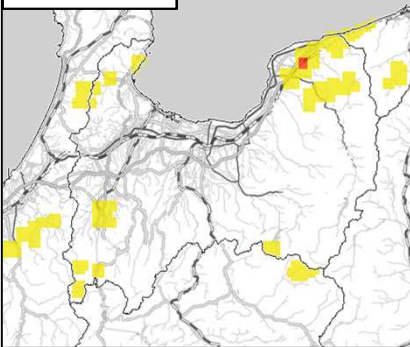
12日11時



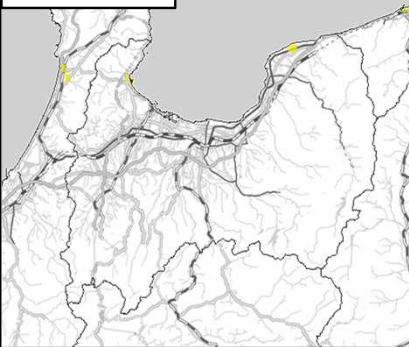
12日11時



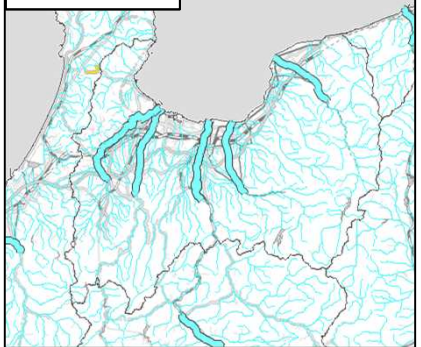
12日12時



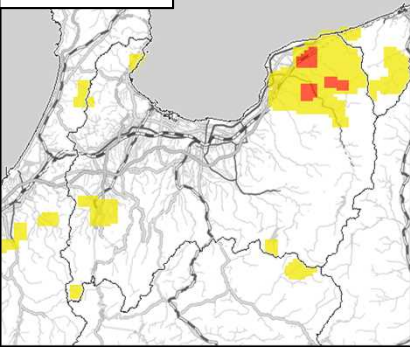
12日12時



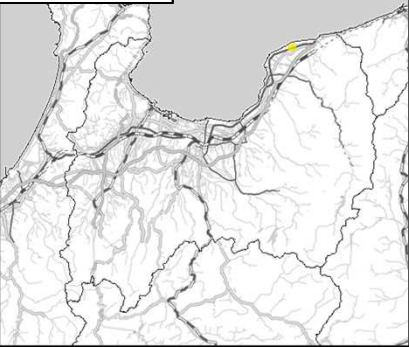
12日12時



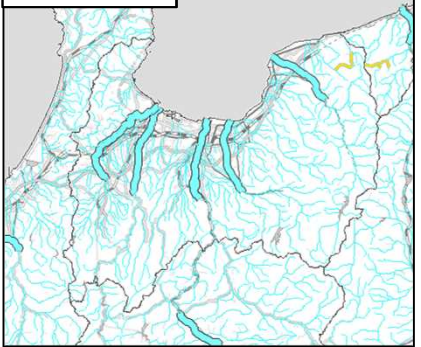
12日13時



12日13時



12日13時

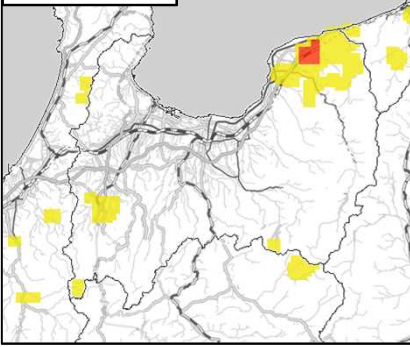


土砂キキクル

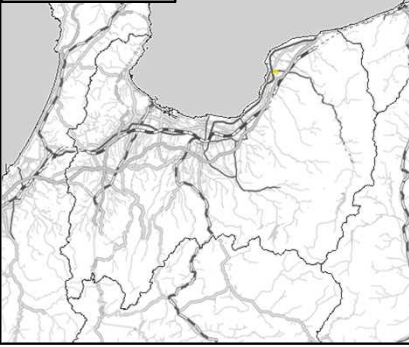
浸水キキクル

洪水キキクル

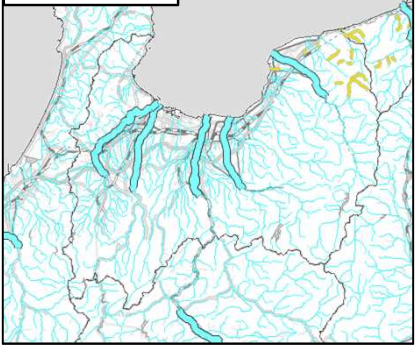
12日14時



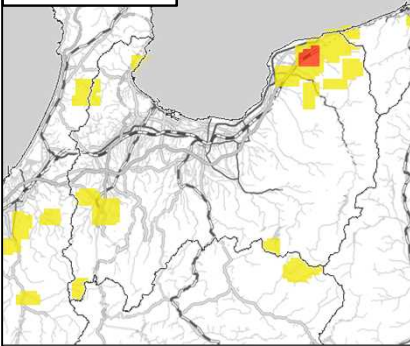
12日14時



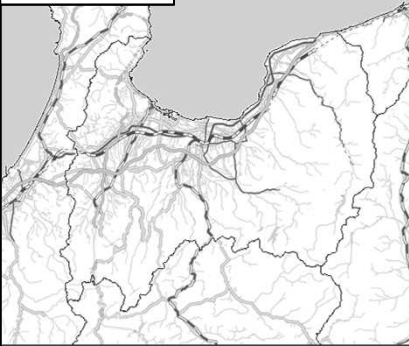
12日14時



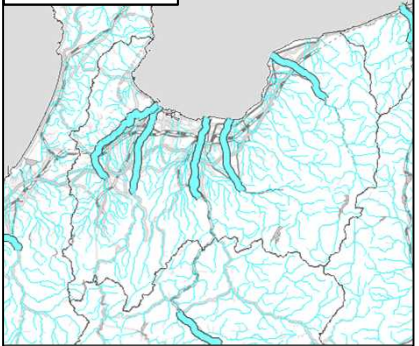
12日15時



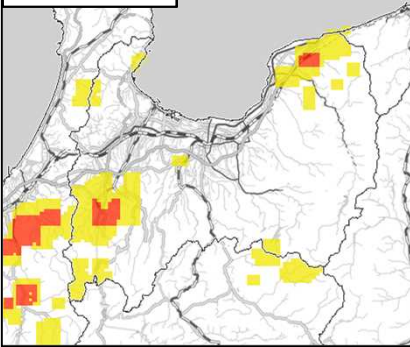
12日15時



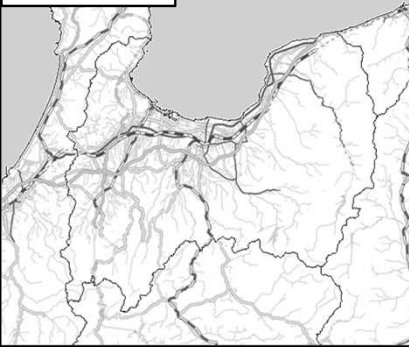
12日15時



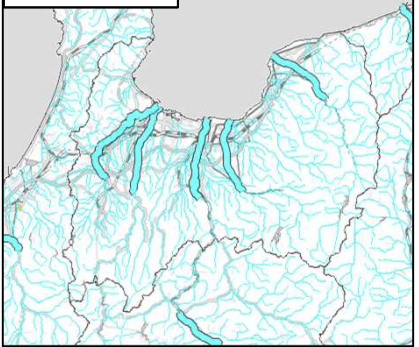
12日16時



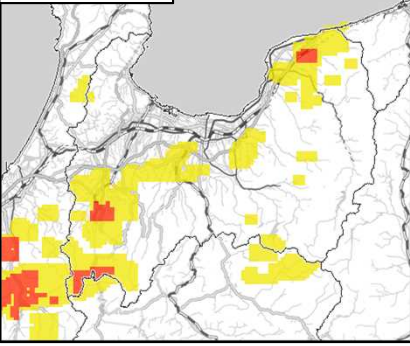
12日16時



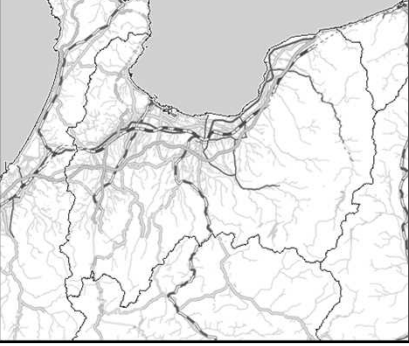
12日16時



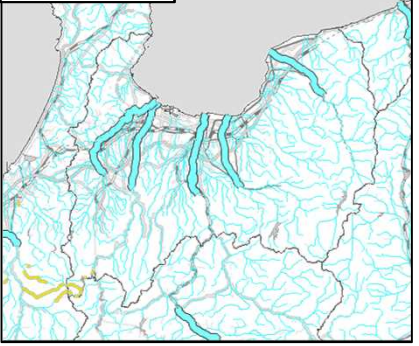
12日17時



12日17時



12日17時

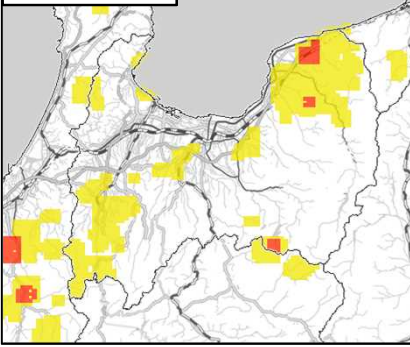


土砂キキクル

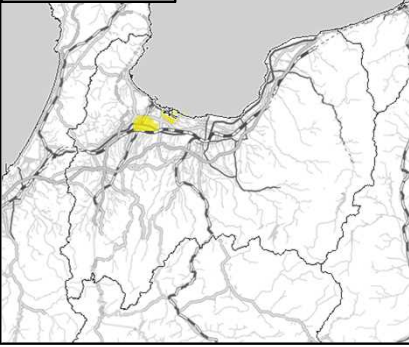
浸水キキクル

洪水キキクル

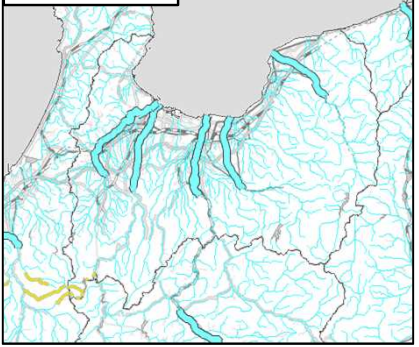
12日18時



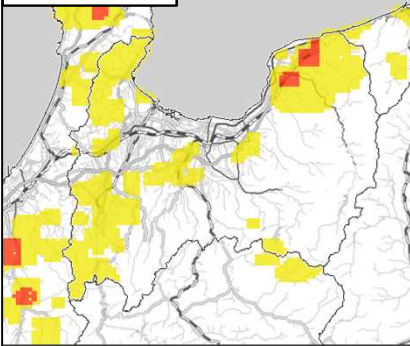
12日18時



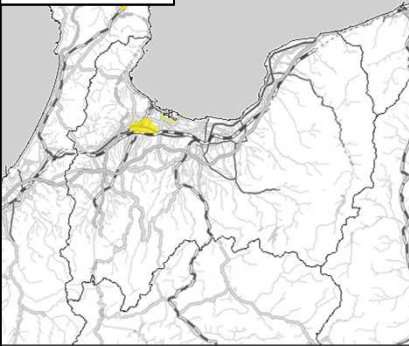
12日18時



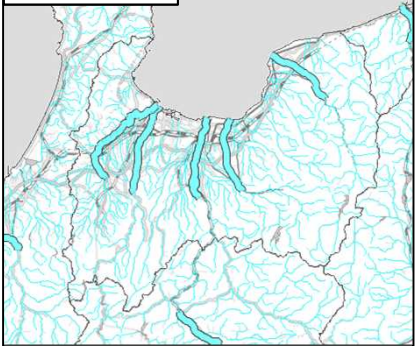
12日19時



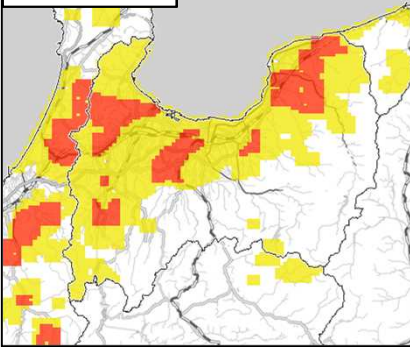
12日19時



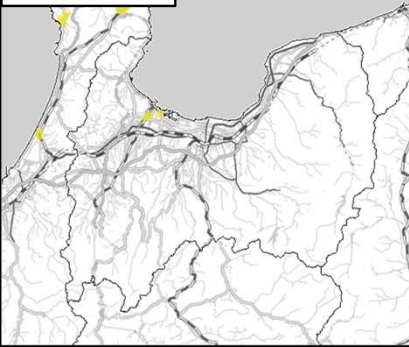
12日19時



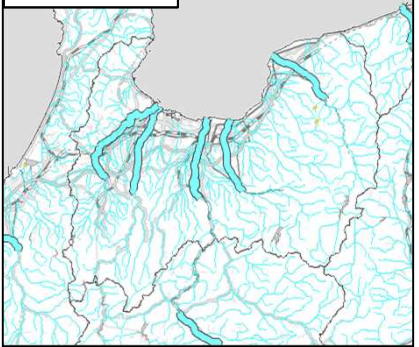
12日20時



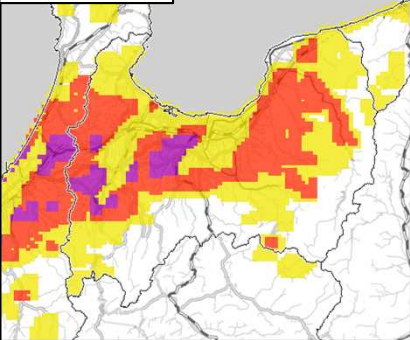
12日20時



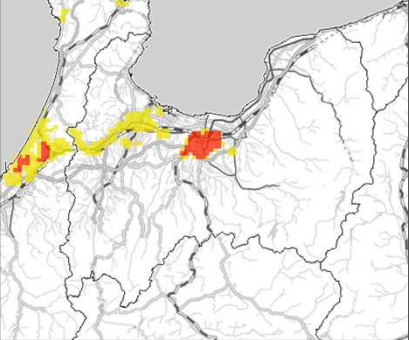
12日20時



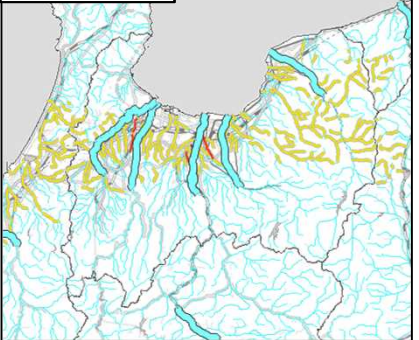
12日21時



12日21時



12日21時

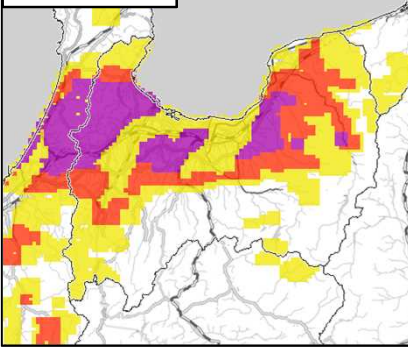


土砂キキクル

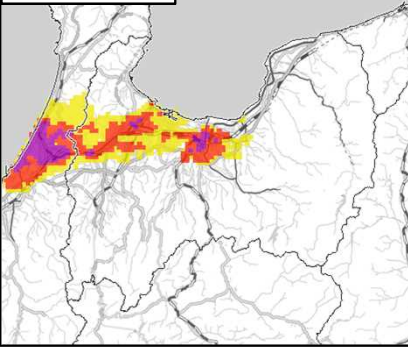
浸水キキクル

洪水キキクル

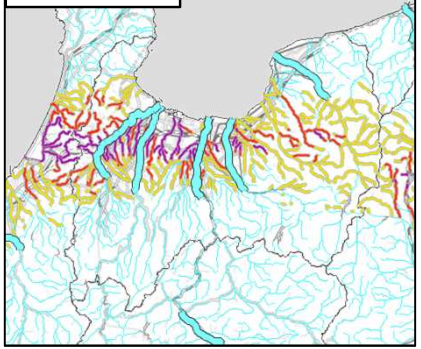
12日22時



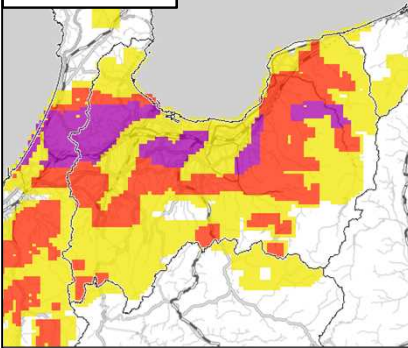
12日22時



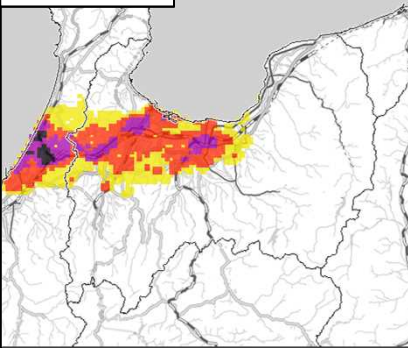
12日22時



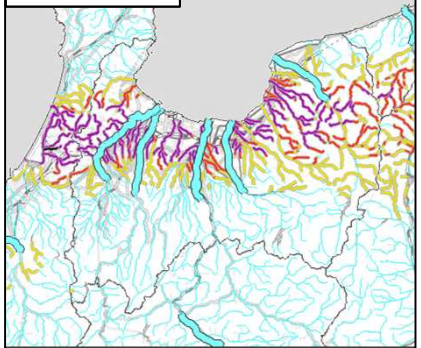
12日23時



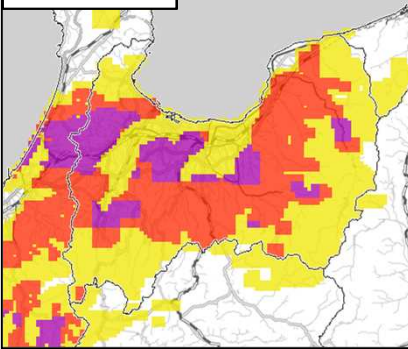
12日23時



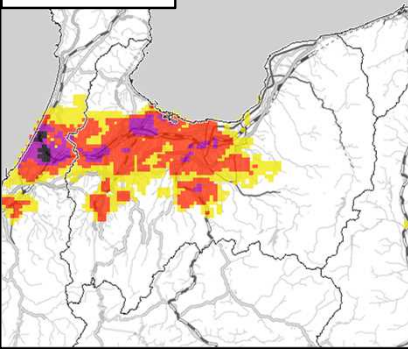
12日23時



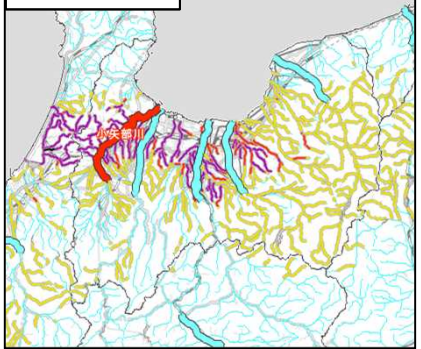
13日00時



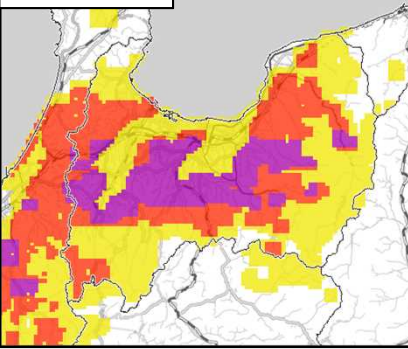
13日00時



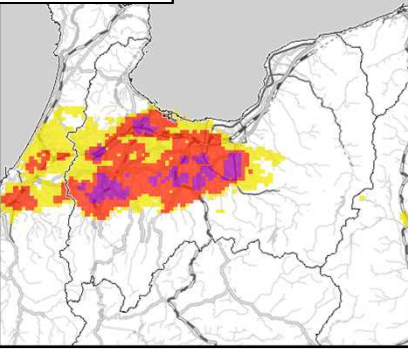
13日00時



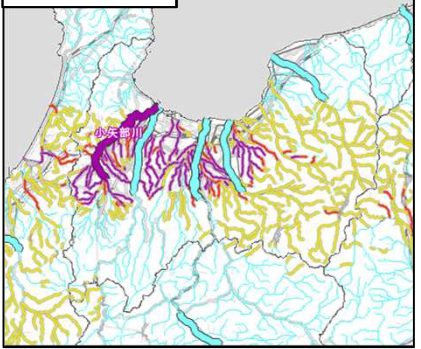
13日01時



13日01時



13日01時

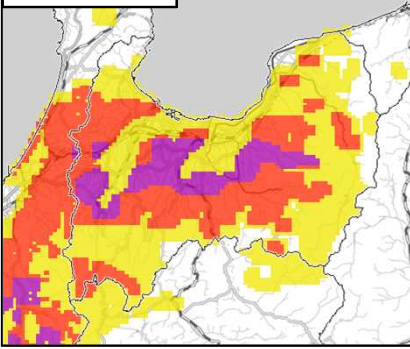


土砂キキクル

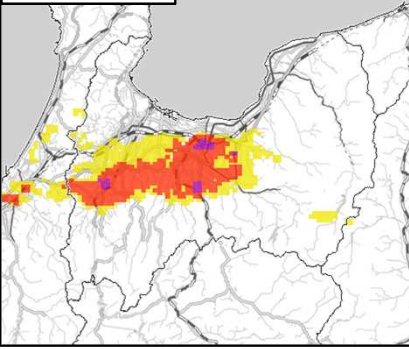
浸水キキクル

洪水キキクル

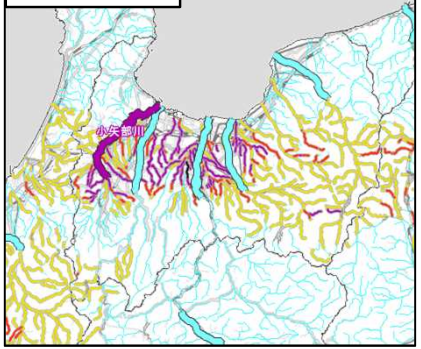
13日02時



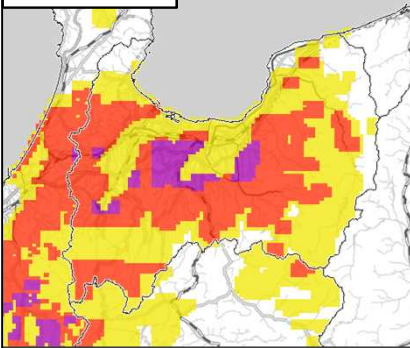
13日02時



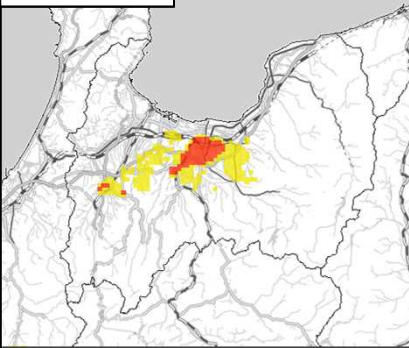
13日02時



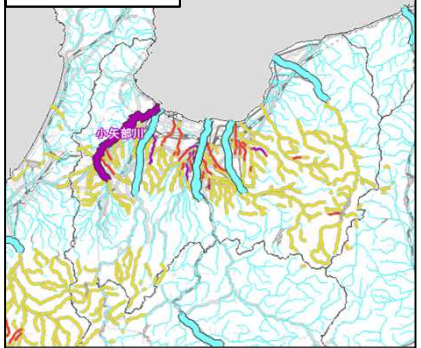
13日03時



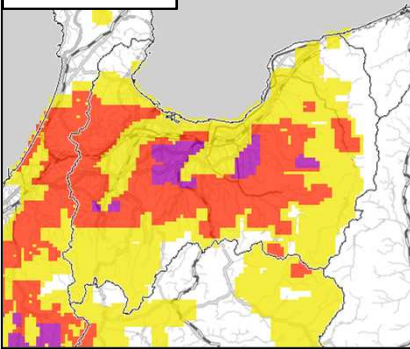
13日03時



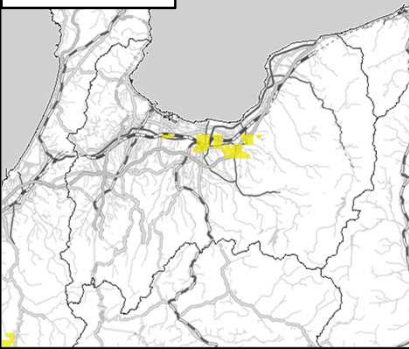
13日03時



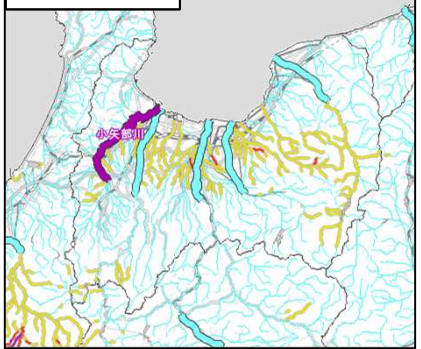
13日04時



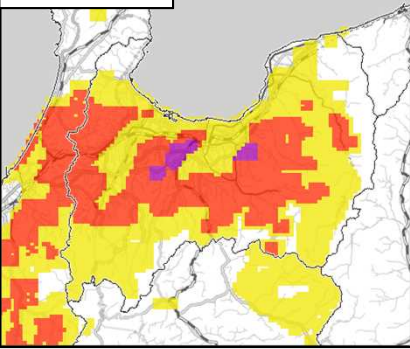
13日04時



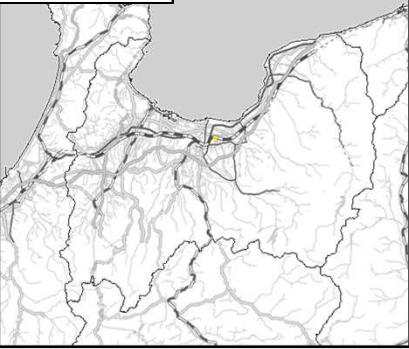
13日04時



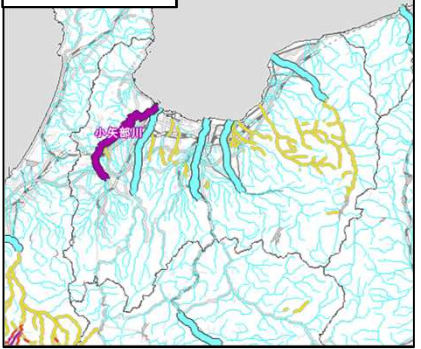
13日05時



13日05時



13日05時

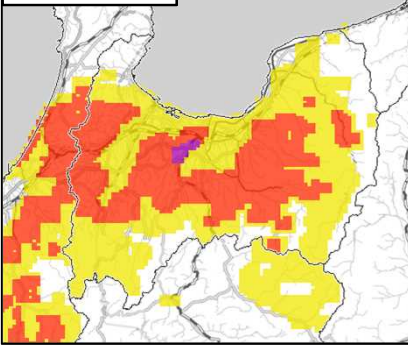


土砂キキクル

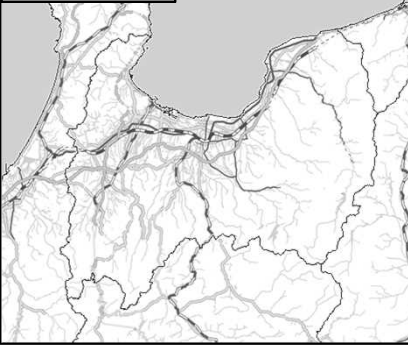
浸水キキクル

洪水キキクル

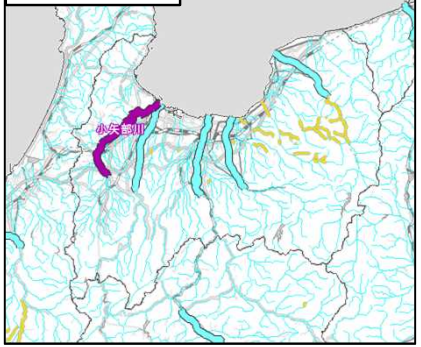
13日06時



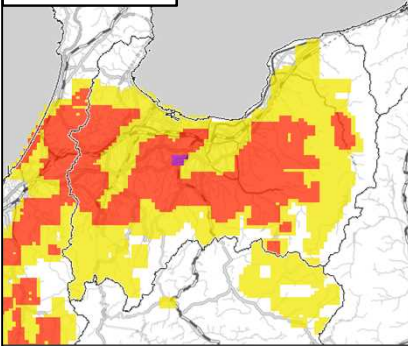
13日06時



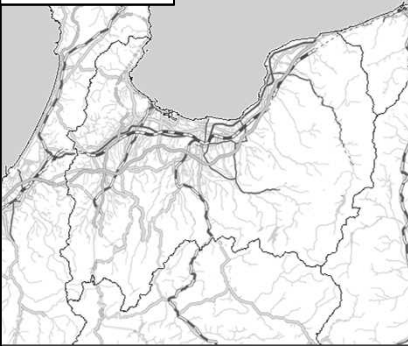
13日06時



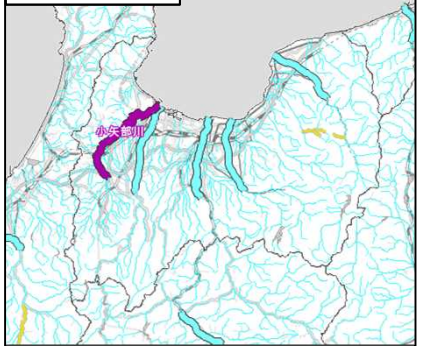
13日07時



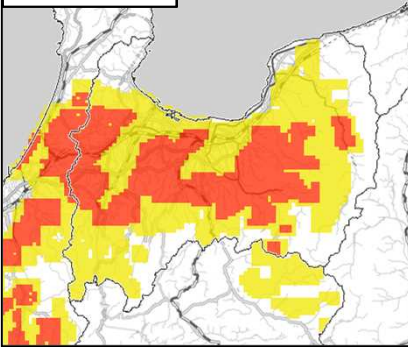
13日07時



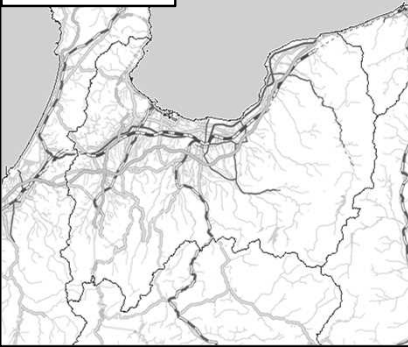
13日07時



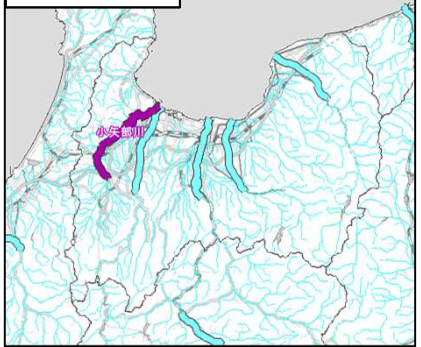
13日08時



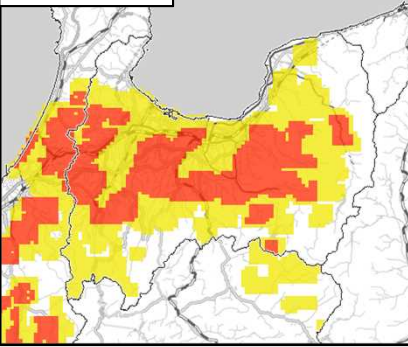
13日08時



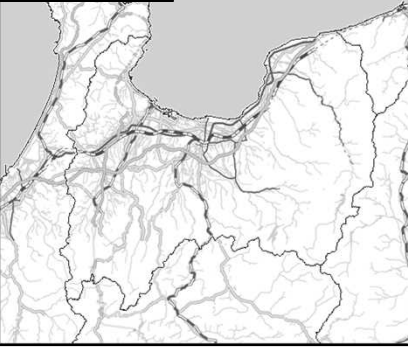
13日08時



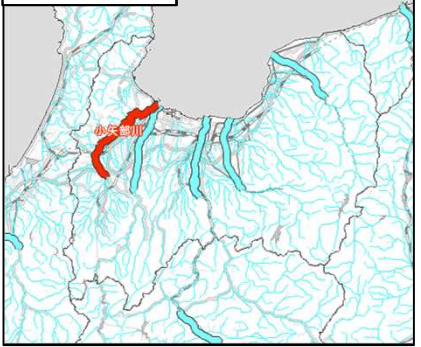
13日09時



13日09時



13日09時

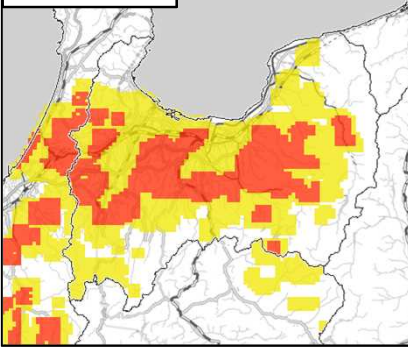


土砂キキクル

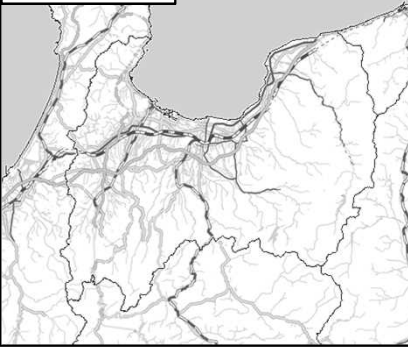
浸水キキクル

洪水キキクル

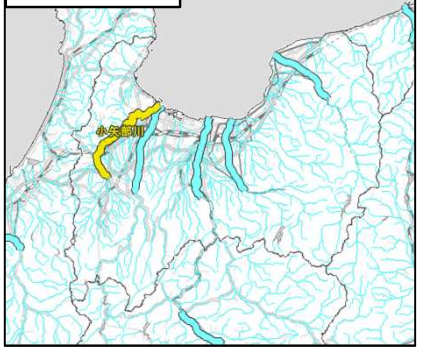
13日10時



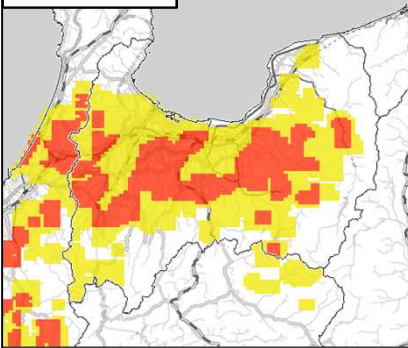
13日10時



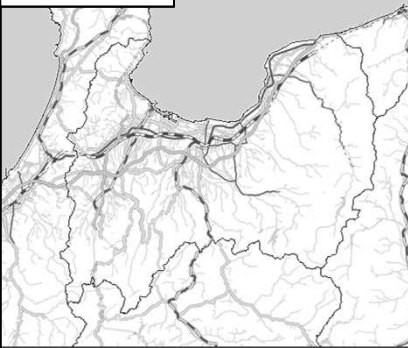
13日10時



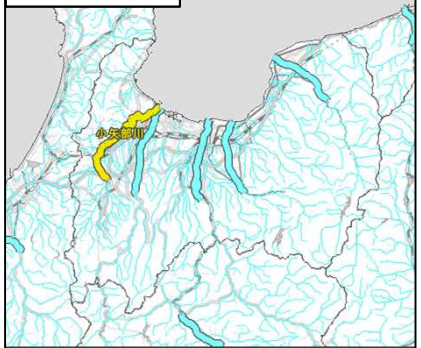
13日11時



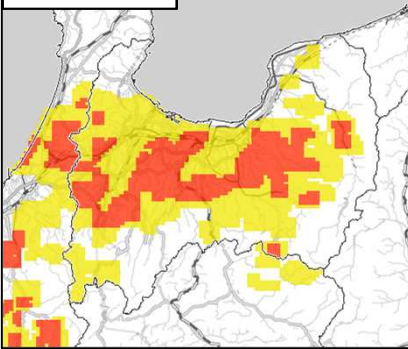
13日11時



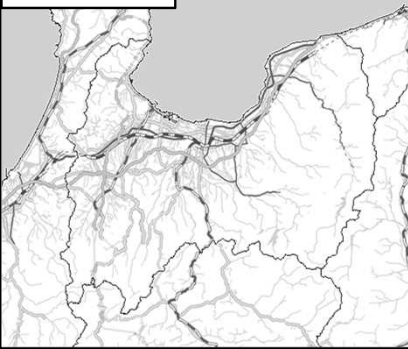
13日11時



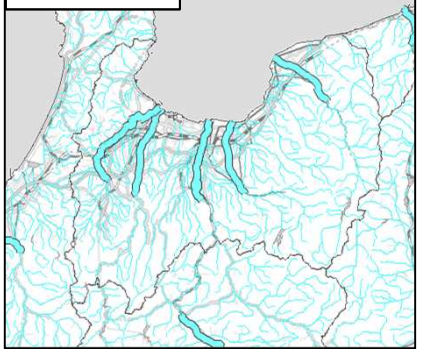
13日12時



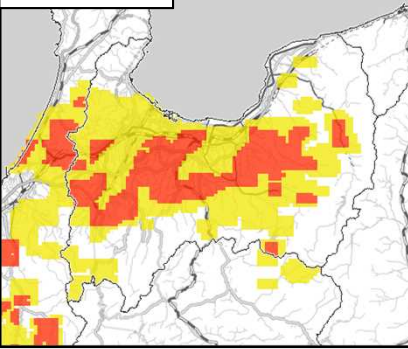
13日12時



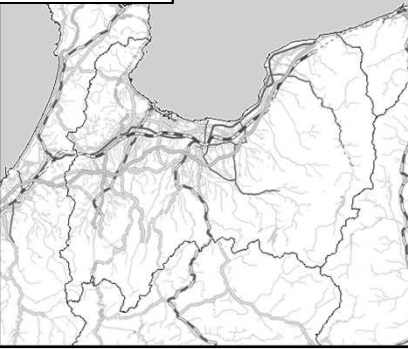
13日12時



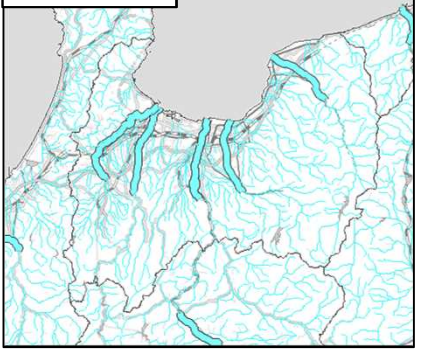
13日13時



13日13時



13日13時

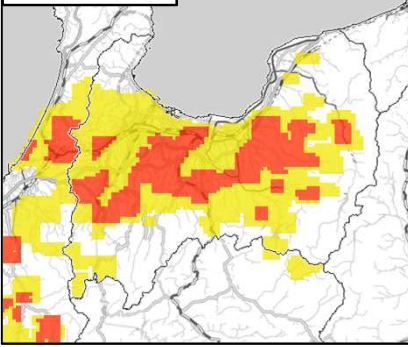


土砂キキクル

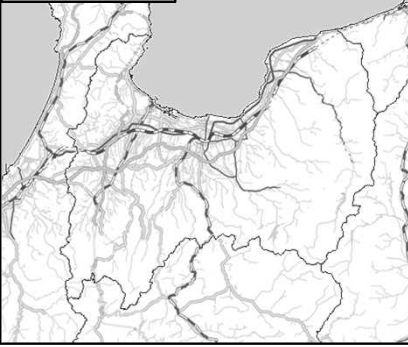
浸水キキクル

洪水キキクル

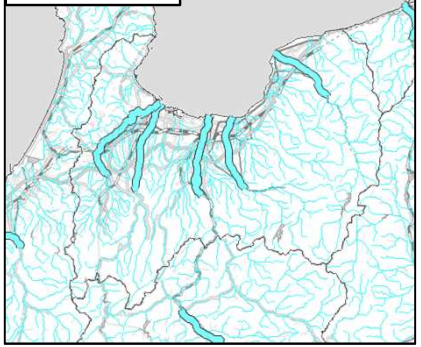
13日14時



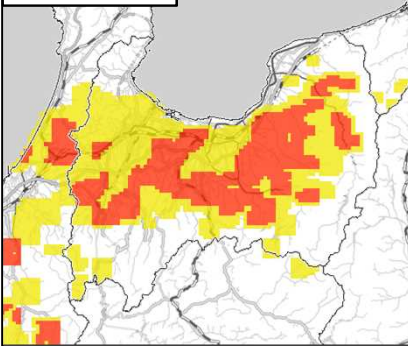
13日14時



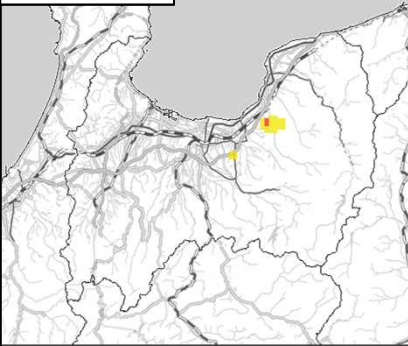
13日14時



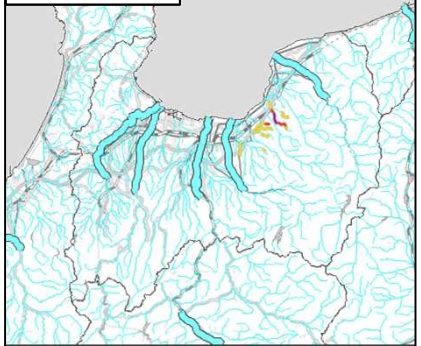
13日15時



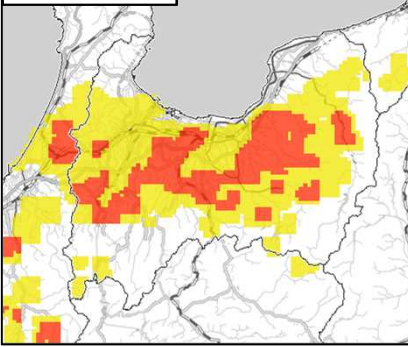
13日15時



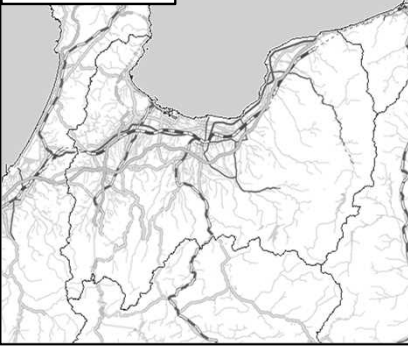
13日15時



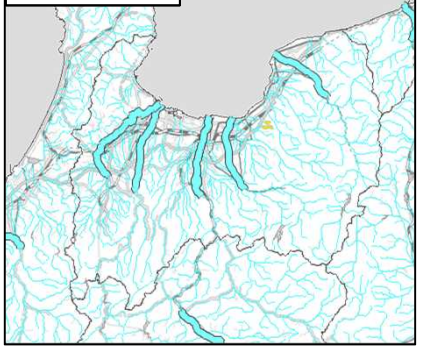
13日16時



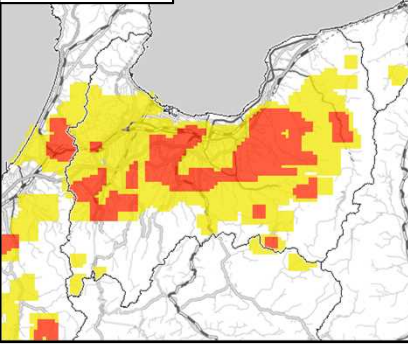
13日16時



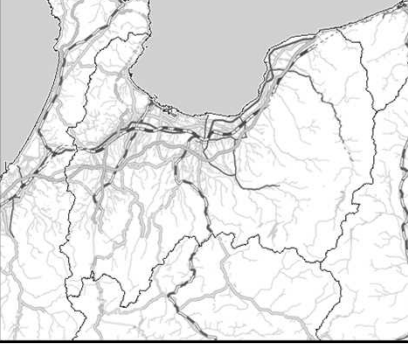
13日16時



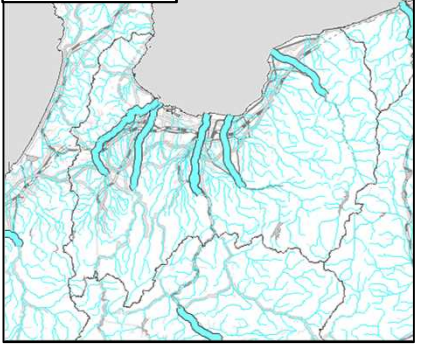
13日17時



13日17時



13日17時

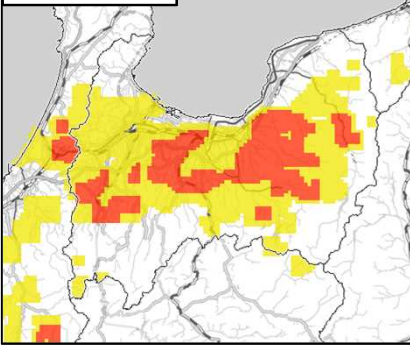


土砂キキクル

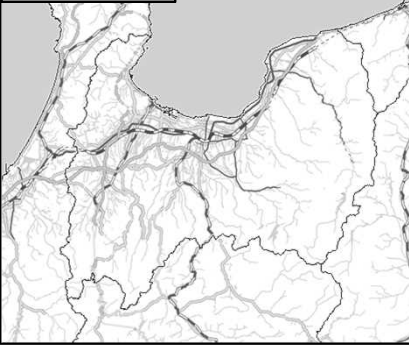
浸水キキクル

洪水キキクル

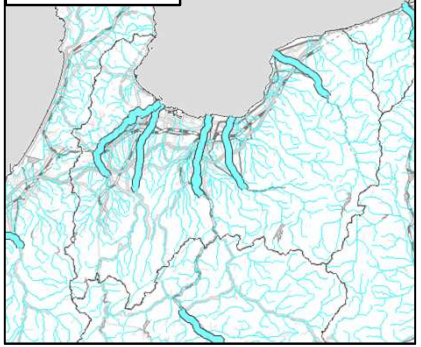
13日18時



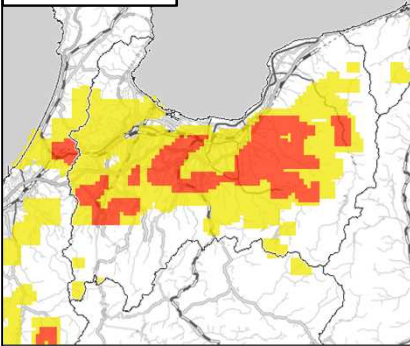
13日18時



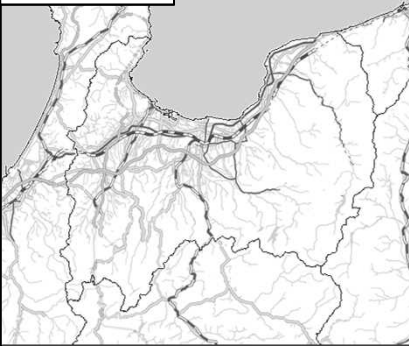
13日18時



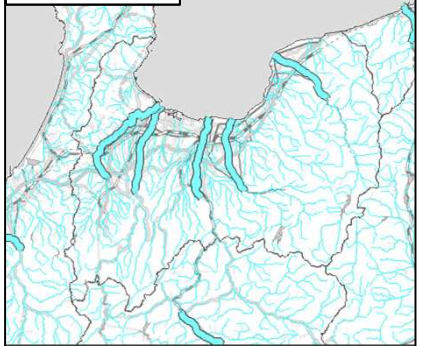
13日19時



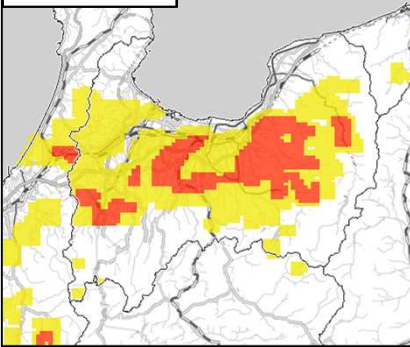
13日19時



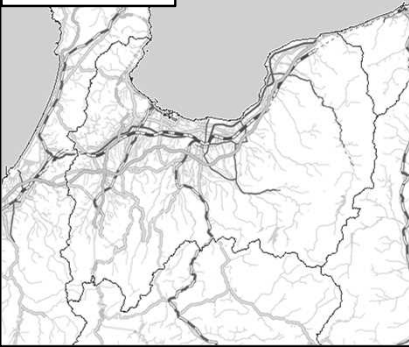
13日19時



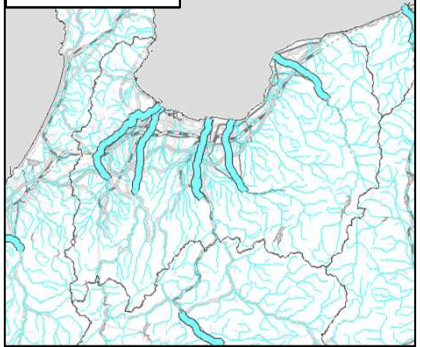
13日20時



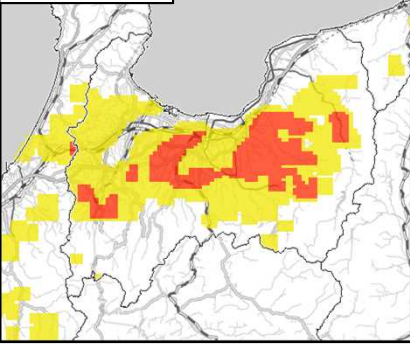
13日20時



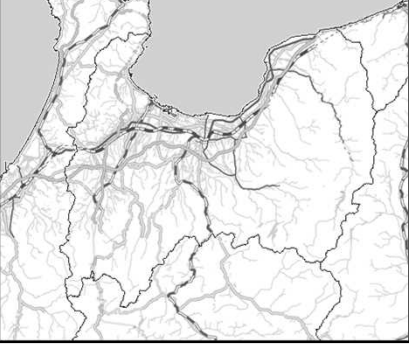
13日20時



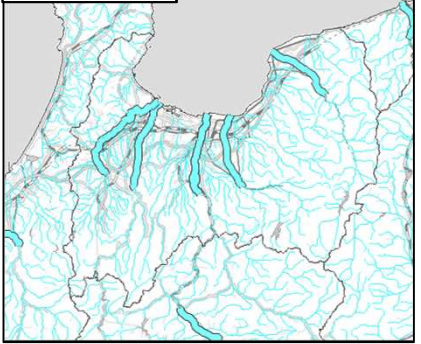
13日21時



13日21時



13日21時

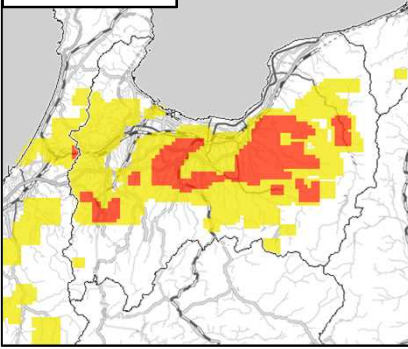


土砂キキクル

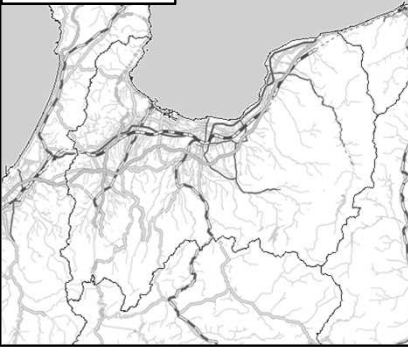
浸水キキクル

洪水キキクル

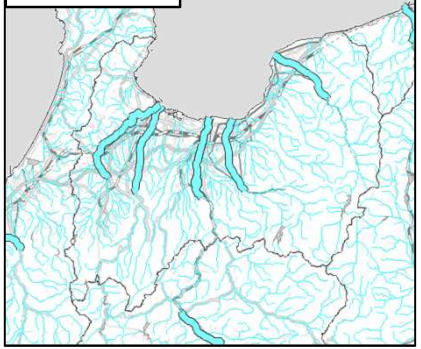
13日22時



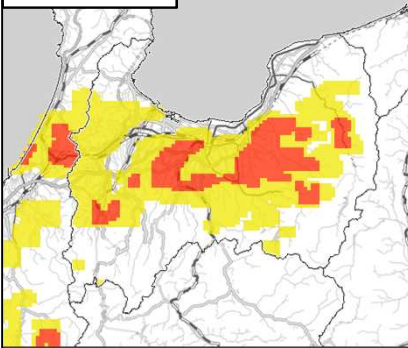
13日22時



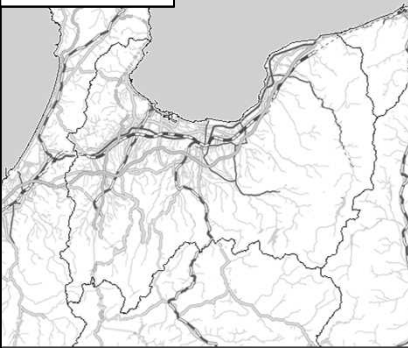
13日22時



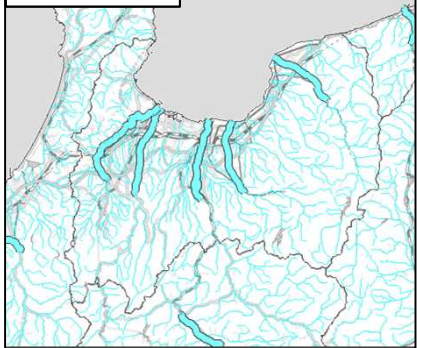
13日23時



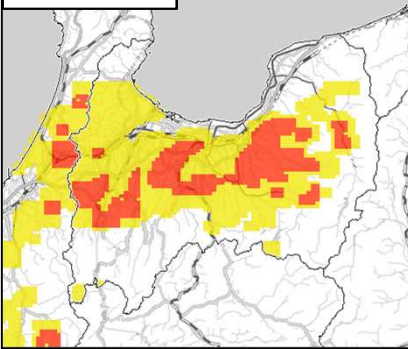
13日23時



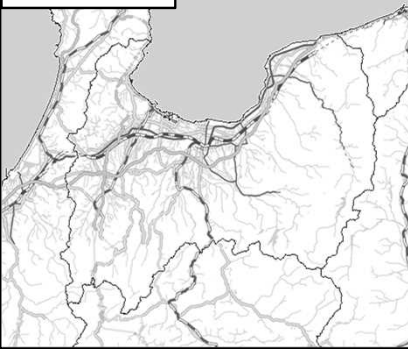
13日23時



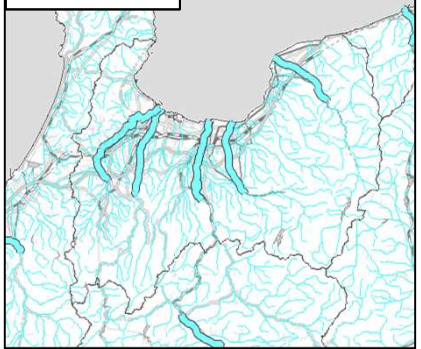
14日00時



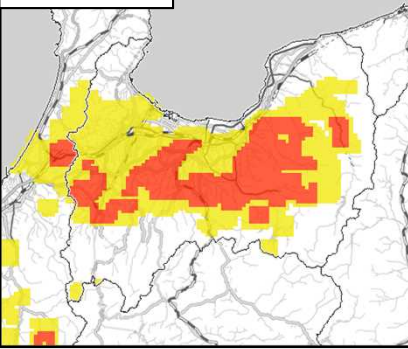
14日00時



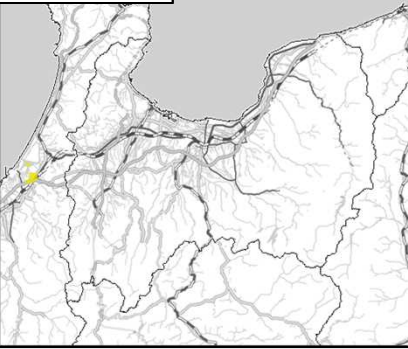
14日00時



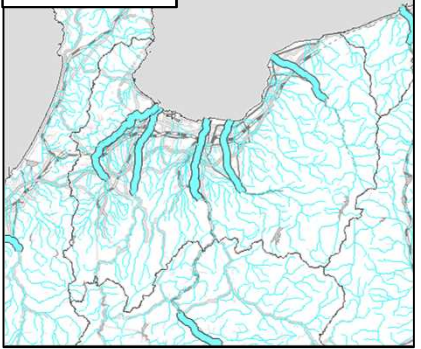
14日01時



14日01時



14日01時

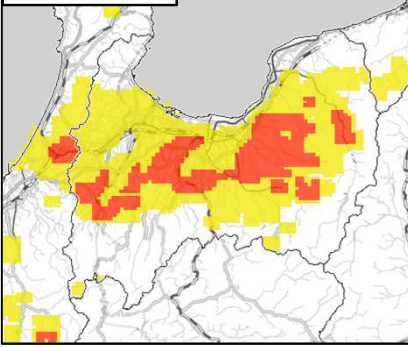


土砂キキクル

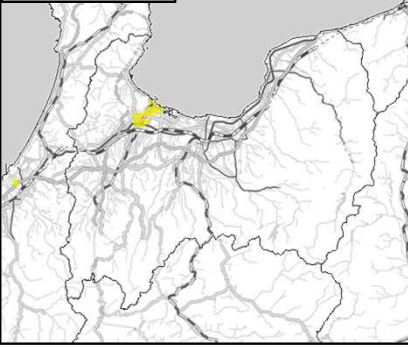
浸水キキクル

洪水キキクル

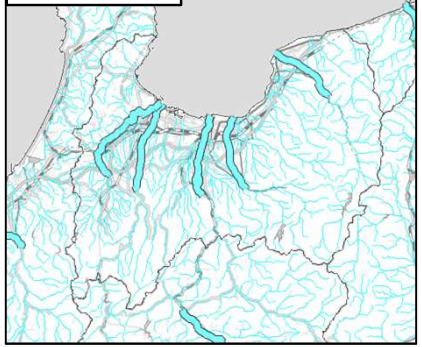
14日02時



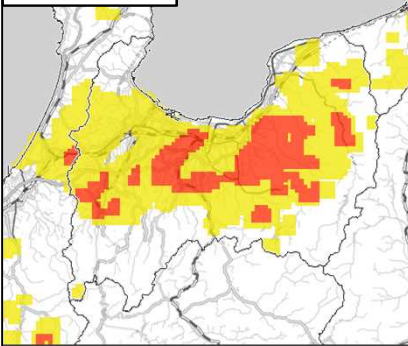
14日02時



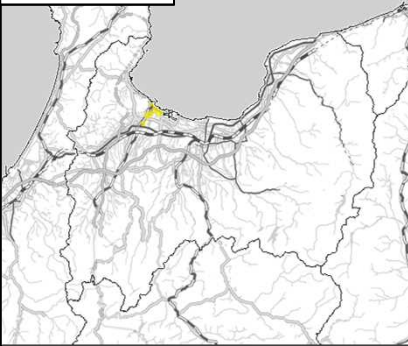
14日02時



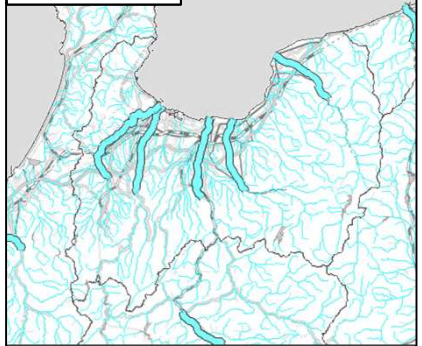
14日03時



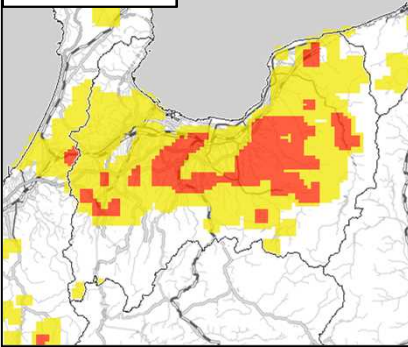
14日03時



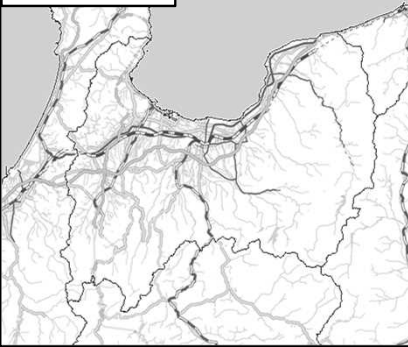
14日03時



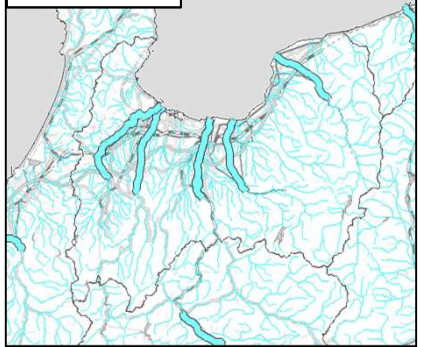
14日04時



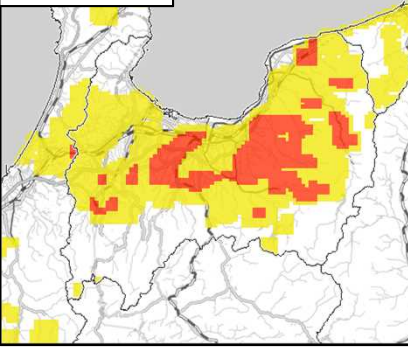
14日04時



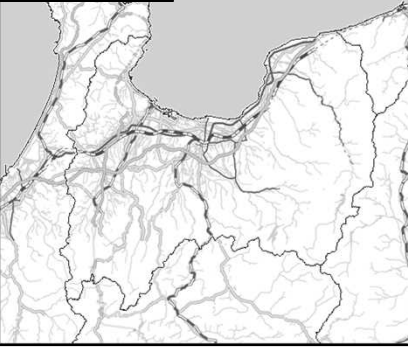
14日04時



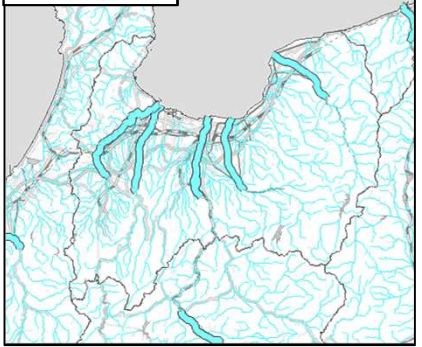
14日05時



14日05時



14日05時

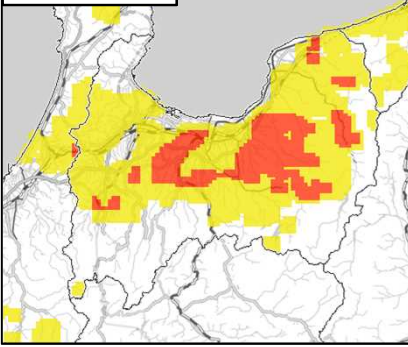


土砂キキクル

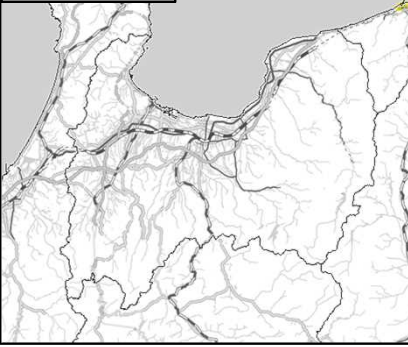
浸水キキクル

洪水キキクル

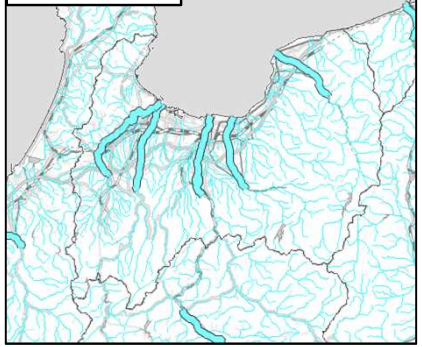
14日06時



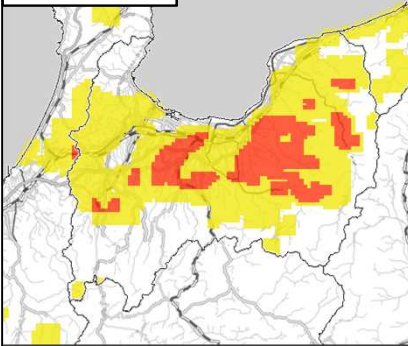
14日06時



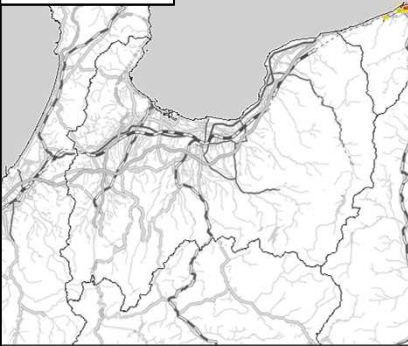
14日06時



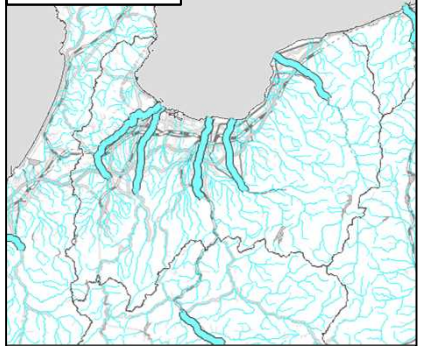
14日07時



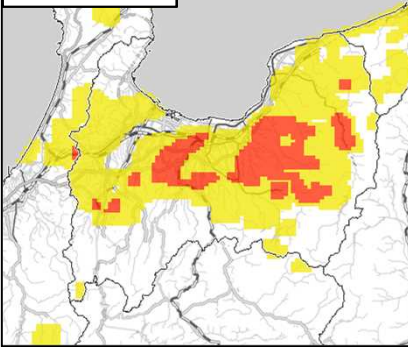
14日07時



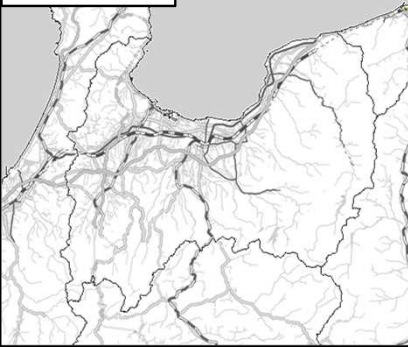
14日07時



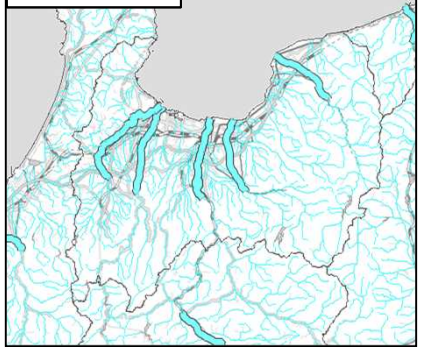
14日08時



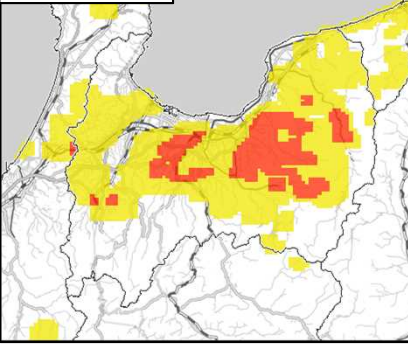
14日08時



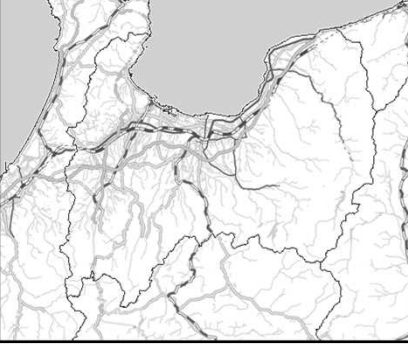
14日08時



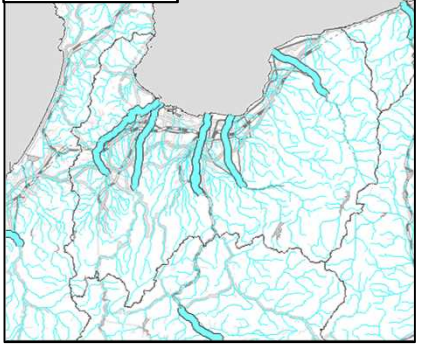
14日09時



14日09時



14日09時

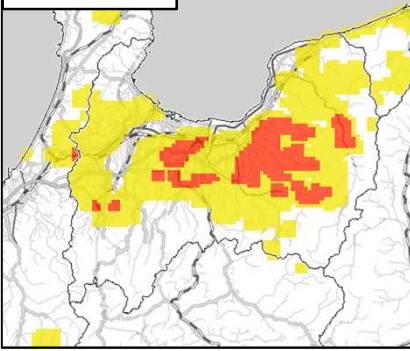


土砂キキクル

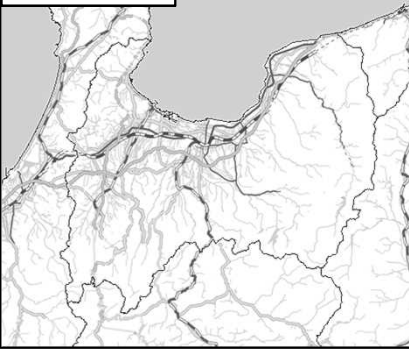
浸水キキクル

洪水キキクル

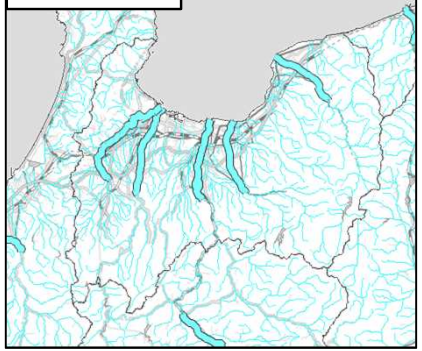
14日10時



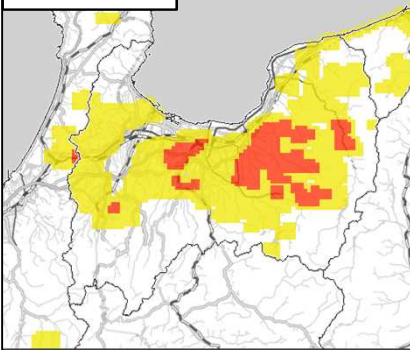
14日10時



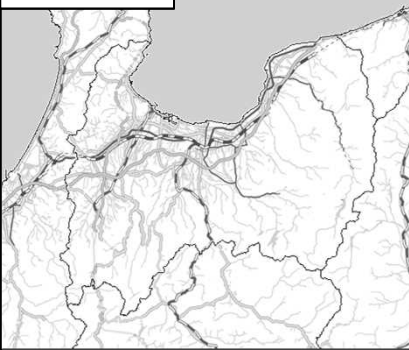
14日10時



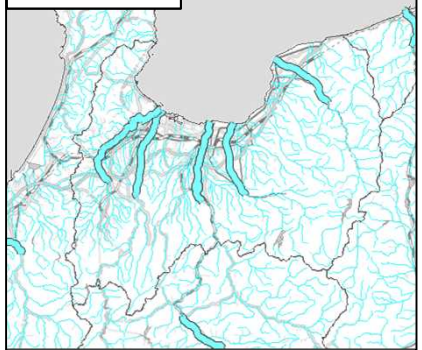
14日11時



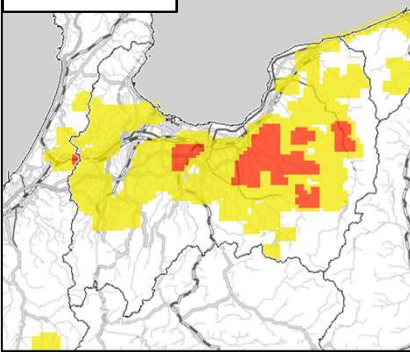
14日11時



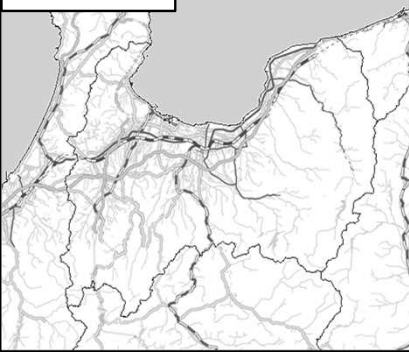
14日11時



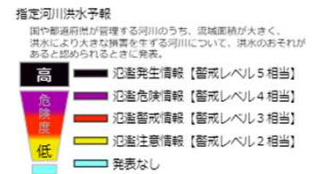
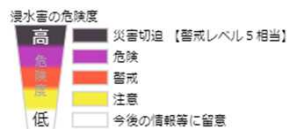
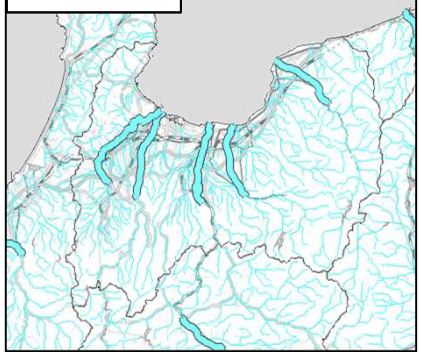
14日12時

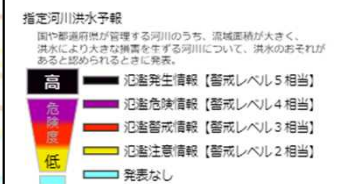
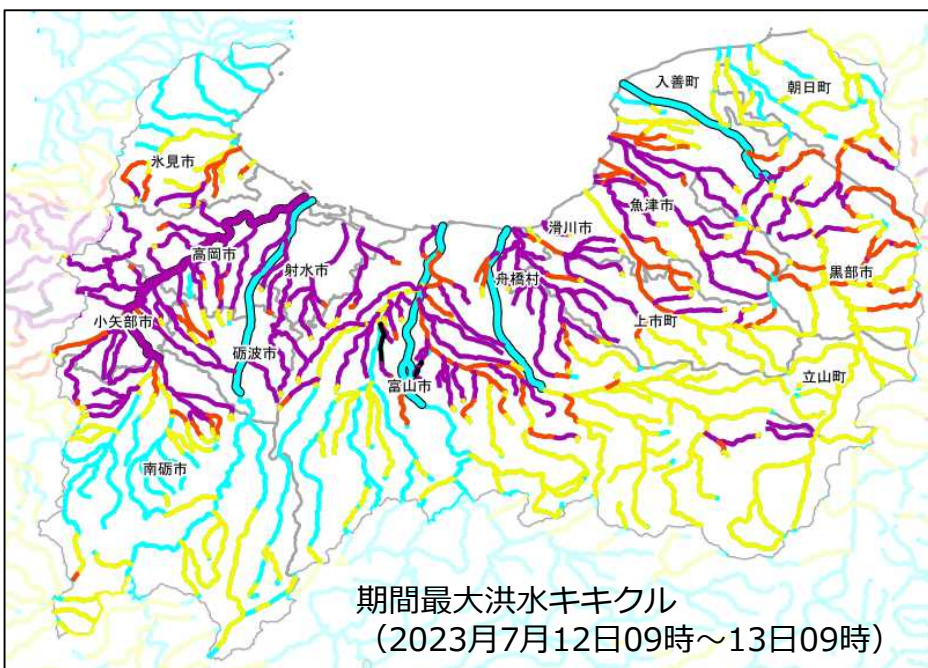
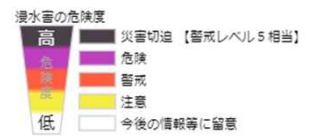
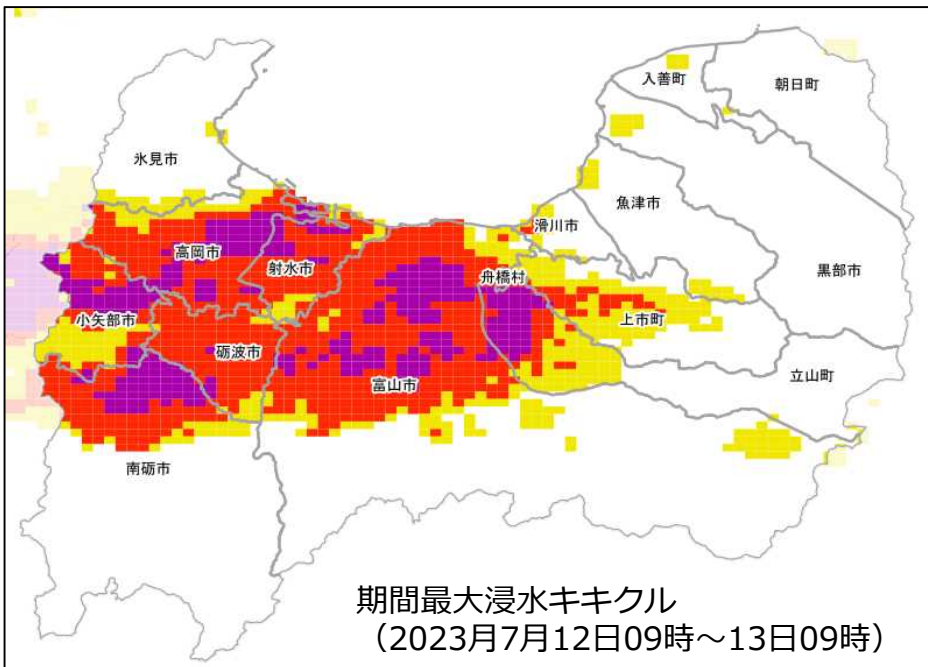
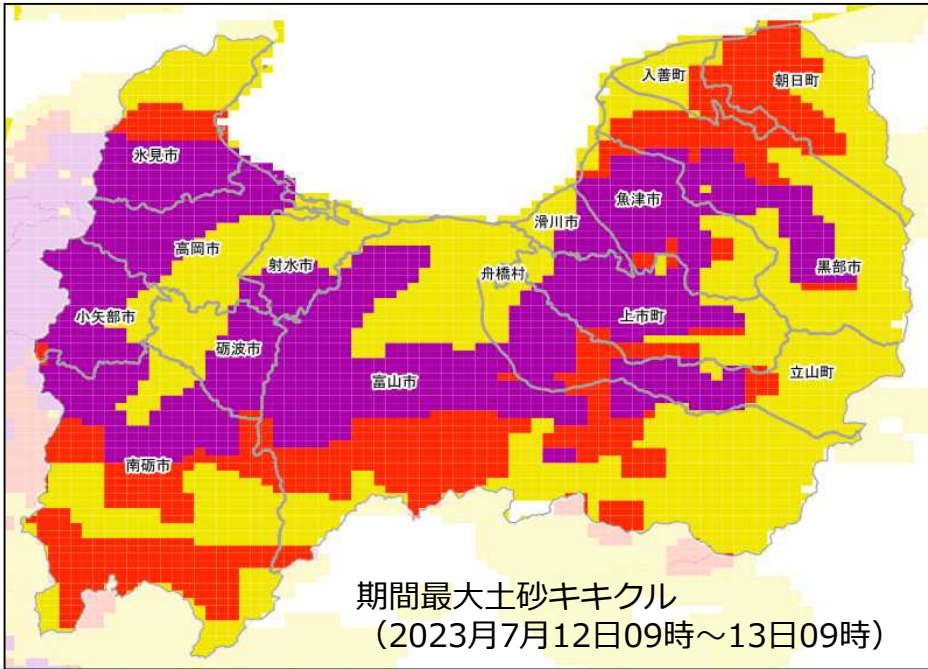


14日12時



14日12時





3 特別警報・警報・注意報、気象情報等の発表状況

(1) 特別警報・警報・注意報の発表状況

(令和5年7月12日～14日)

●：発表 ◇：特別警報から警報 ▽：特別警報から注意報 ▼：警報から注意報 ○：継続 解：解除
 浸：大雨警報（浸水害）土：大雨警報（土砂災害）土浸：大雨警報（土砂災害、浸水害） 斜体字：発表 下線：特別警報から警報

発表・解除日時刻		警報・注意報	富山市	高岡市	魚津市	氷見市	滑川市	黒部市	砺波市	小矢部市	南砺市	射水市	舟橋村	上市町	立山町	入善町	朝日町		
7月12日	6時31分	大雨注意報	○																
		雷注意報	○	○	○	○	○	○	○	○	○	○	○	○	○	○	○	○	○
		濃霧注意報	●	●	●	●	●	●	●	●	●	●	●	●	●	●	●	●	●
7月12日	7時41分	大雨注意報	○																
		雷注意報	○	○	○	○	○	○	○	○	○	○	○	○	○	○	○	○	○
		濃霧注意報	解	解	解	解	解	解	解	解	解	解	解	解	解	解	解	解	解
7月12日	10時20分	大雨注意報	○	●	●	●	●	●	●	●	●	●		●	●	●	●	●	
		雷注意報	○	○	○	○	○	○	○	○	○	○	○	○	○	○	○	○	○
7月12日	12時50分	大雨警報										土					土	土	
		大雨注意報	○	○	○	○	○	○	○	○	○		○			○			
		雷注意報	○	○	○	○	○	○	○	○	○	○	○	○	○	○	○	○	○
		洪水注意報	●		●	●			●									●	●
7月12日	16時15分	大雨警報	土					土			土			土	土	土	土	土	
		大雨注意報		○	○	○	○			○		○	●						
		雷注意報	○	○	○	○	○	○	○	○	○	○	○	○	○	○	○	○	○
		洪水注意報	○		○	○			○			●						○	○
7月12日	18時35分	大雨警報	土					土			土			土	土	土	土	土	
		大雨注意報		○	○	○	○			○		○	○						
		雷注意報	○	○	○	○	○	○	○	○	○	○	○	○	○	○	○	○	○
		洪水注意報	○	●	○	○			○			○	●					○	○
7月12日	19時55分	大雨警報	土	土	土	土	土	土	土	土	土	土		土	土	土	土	土	
		大雨注意報											○						
		雷注意報	○	○	○	○	○	○	○	○	○	○	○	○	○	○	○	○	○
		洪水注意報	○	○	○	○			○			○	○					○	○
7月12日	21時13分	大雨警報	土浸	土浸	土	土	土	土	土浸	土浸	土	土浸		土	土	土	土	土	
		大雨注意報											○						
		雷注意報	○	○	○	○	○	○	○	○	○	○	○	○	○	○	○	○	○
		洪水注意報	○	○	○	○	●	○	○	●	●		○	●	●	●	○	○	○
7月12日	21時43分	大雨警報	土浸	土浸	土	土	土	土	土浸	土浸	土	土浸		土	土浸	土	土	土	
		洪水警報	●	●					●	●									
		大雨注意報											○						
		雷注意報	○	○	○	○	○	○	○	○	○	○	○	○	○	○	○	○	○
7月12日	22時21分	洪水警報	○	○			●	●	○	○		●	●	●	●				
		大雨注意報											○						
		雷注意報	○	○	○	○	○	○	○	○	○	○	○	○	○	○	○	○	○
		洪水注意報			○	○					○							○	○
7月12日	22時33分	大雨警報	土浸	土浸	土	土	土	土	土浸	土浸	土浸	土浸		土浸	土浸	土	土	土	
		洪水警報	○	○			○	○	○	○		○	○	○	○				
		大雨注意報											○						
		雷注意報	○	○	○	○	○	○	○	○	○	○	○	○	○	○	○	○	○
7月12日	23時25分	洪水警報	○	○			○	○	○	○	●	○	○	○	○				
		大雨注意報											○						
		雷注意報	○	○	○	○	○	○	○	○	○	○	○	○	○	○	○	○	○
		洪水注意報			○	○												○	○

発表・解除日時刻		警報・注意報	富山市	高岡市	魚津市	氷見市	滑川市	黒部市	砺波市	小矢部市	南砺市	射水市	舟橋村	上市町	立山町	入善町	朝日町	
7月12日	23時36分	大雨警報	土浸	土浸	土	土	土	土	土浸	土浸	土浸	土浸		土浸	土浸	土	土	
		洪水警報	○	○		●	○	○	○	○	○	○	○	○	○	○		
		大雨注意報												○				
		雷注意報	○	○	○	○	○	○	○	○	○	○	○	○	○	○	○	○
		洪水注意報			○												○	○
7月13日	0時22分	大雨警報	土浸	土浸	土	土	土	土	土浸	土浸	土浸	土浸		土浸	土浸	土	土	
		洪水警報	○	○		○	○	○	○	○	○	○	○	○	○	○		
		大雨注意報											○					
		雷注意報	○	○	○	○	○	○	○	○	○	○	○	○	○	○	○	○
		洪水注意報			○												○	○
		高潮注意報	●	●	●	●	●	●				●					●	●
7月13日	1時28分	大雨警報	土浸	土浸	土	土	土	土	土浸	土浸	土浸	土浸		土浸	土浸	土	土	
		洪水警報	○	○	●	○	○	○	○	○	○	○	○	○	○	○		
		大雨注意報											○					
		雷注意報	○	○	○	○	○	○	○	○	○	○	○	○	○	○	○	○
		洪水注意報															○	○
		高潮注意報	○	○	○	○	○	○				○					○	○
7月13日	4時13分	大雨警報	土	土	土	土	土	土	土	土	土	土		土	土	土	土	
		洪水警報	○	○	○	○	○	○	○	○	○	○	○	○	○	○		
		大雨注意報											○					
		雷注意報	○	○	○	○	○	○	○	○	○	○	○	○	○	○	○	○
		洪水注意報															解	解
		高潮注意報	○	○	○	○	○	○				○					○	○
7月13日	6時34分	大雨警報	土	土	土	土	土	土	土	土	土	土		土	土	土	土	
		洪水警報	○	○	○	○	○	○	○	○	○	○	○	○	○	○		
		大雨注意報											○					
		雷注意報	○	○	○	○	○	○	○	○	○	○	○	○	○	○	○	○
		洪水注意報	○	○	○	○	○	○				○					○	○
		高潮注意報	○	○	○	○	○	○				○					○	○
7月13日	10時4分	大雨警報	土	土	土	土	土	土	土	土	土	土		土	土	土	土	
		大雨注意報											○					
		雷注意報	○	○	○	○	○	○	○	○	○	○	○	○	○	○	○	○
		洪水注意報	▼	▼	▼	▼	▼	▼	▼	▼	▼	▼	▼	▼	▼	▼		
		高潮注意報	○	○	○	○	○	○				○					○	○
		高潮注意報	○	○	○	○	○	○				○					○	○
7月13日	14時54分	大雨警報	土	土	土	土	土	土	土	土	土	土		土	土	土	土	
		大雨注意報											○					
		雷注意報	○	○	○	○	○	○	○	○	○	○	○	○	○	○	○	○
		洪水注意報	○	○	○	○	○	○				○						
		高潮注意報	解	解	解	解	解	解				解					解	解
		高潮注意報	○	○	○	○	○	○				○					○	○
7月13日	16時16分	大雨警報	土	土	土	土	土	土	土	土	土	土		土	土	土	土	
		大雨注意報											○					
		雷注意報	○	○	○	○	○	○	○	○	○	○	○	○	○	○	○	○
		洪水注意報	○	解	○	解	○	○	解	解	解	解	○	○	○	○		
		高潮注意報	○	○	○	○	○	○				○						
		高潮注意報	○	○	○	○	○	○				○					○	○
7月14日	4時21分	大雨警報	土	土	土	土	土	土	土	土	土	土		土	土	土	土	
		大雨注意報											○					
		雷注意報	○	○	○	○	○	○	○	○	○	○	○	○	○	○	○	○
		洪水注意報	○		○		○	○					○	○	○	○	●	●
		高潮注意報	●	●	●	●	●	●				●					●	●
		高潮注意報	○	○	○	○	○	○				○					○	○
7月14日	10時19分	大雨警報	土		土		土	土	土		土	土		土	土	土	土	
		大雨注意報		▼		▼				▼			○					
		雷注意報	○	○	○	○	○	○	○	○	○	○	○	○	○	○	○	○
		洪水注意報	解		解		解	解					解	解	解	解	解	
		高潮注意報	○	○	○	○	○	○				○					○	○

(2) 富山県気象情報の発表状況

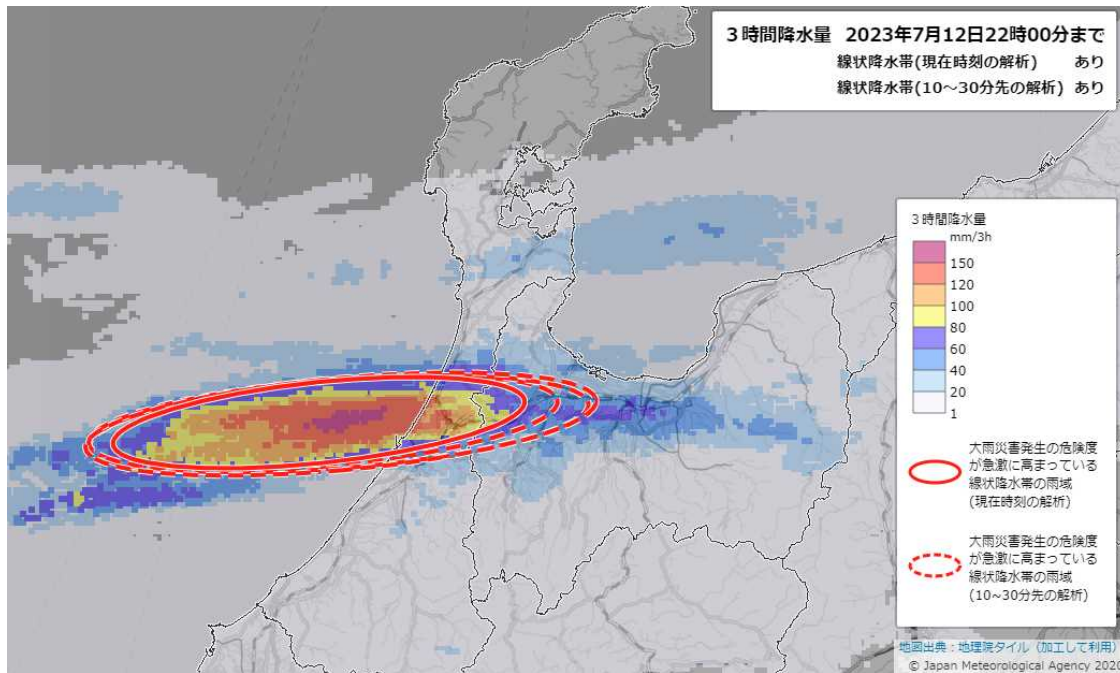
(期間：7月6日～15日)

発表日時	情報名
7月6日16時13分	大雨に関する富山県気象情報 第1号
7月7日11時07分	大雨に関する富山県気象情報 第2号
7月7日16時54分	大雨に関する富山県気象情報 第3号
7月8日05時36分	大雨に関する富山県気象情報 第4号
7月8日16時52分	大雨と雷及び突風に関する富山県気象情報 第5号
7月9日05時34分	大雨と雷及び突風に関する富山県気象情報 第6号
7月9日16時59分	大雨と雷及び突風に関する富山県気象情報 第7号
7月10日06時05分	大雨と雷及び突風に関する富山県気象情報 第8号
7月10日15時49分	大雨と雷及び突風に関する富山県気象情報 第9号
7月10日16時58分	大雨と雷及び突風に関する富山県気象情報 第10号
7月10日20時13分	大雨と雷及び突風に関する富山県気象情報 第11号
7月11日05時38分	大雨と雷及び突風に関する富山県気象情報 第12号
7月11日15時58分	大雨と雷及び突風に関する富山県気象情報 第13号
7月11日16時49分	大雨と雷及び突風に関する富山県気象情報 第14号
7月11日22時37分	大雨と雷及び突風に関する富山県気象情報 第15号
7月12日01時54分	大雨と雷及び突風に関する富山県気象情報 第16号
7月12日05時59分	大雨と雷及び突風に関する富山県気象情報 第17号
7月12日10時53分	大雨と雷及び突風に関する富山県気象情報 第18号
7月12日13時56分	大雨と雷及び突風に関する富山県気象情報 第19号
7月12日17時08分	大雨と雷及び突風に関する富山県気象情報 第20号
7月12日22時11分	大雨と雷及び突風に関する富山県気象情報 第21号
7月12日23時41分	大雨と雷及び突風に関する富山県気象情報 第22号
7月13日06時04分	大雨と雷及び突風に関する富山県気象情報 第23号
7月13日11時29分	大雨と雷及び突風に関する富山県気象情報 第24号
7月13日15時51分	大雨と雷及び突風に関する富山県気象情報 第25号
7月13日16時48分	大雨と雷及び突風に関する富山県気象情報 第26号
7月14日06時20分	大雨に関する富山県気象情報 第27号
7月14日07時58分	大雨に関する富山県気象情報 第28号
7月14日16時47分	大雨に関する富山県気象情報 第29号
7月15日05時35分	大雨に関する富山県気象情報 第30号

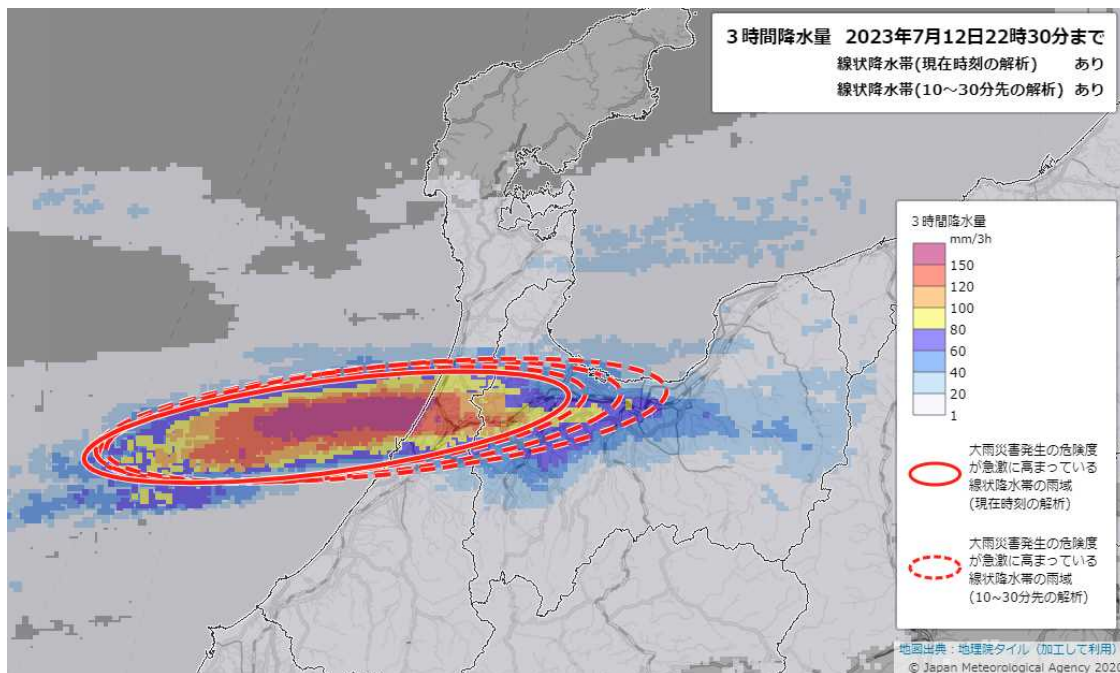
(3) 顕著な大雨に関する富山県気象情報の発表状況

(期間：7月12日～15日)

発表日時	情報名
7月12日22時09分	顕著な大雨に関する富山県気象情報 第1号
7月12日22時39分	顕著な大雨に関する富山県気象情報 第2号



顕著な大雨に関する富山県気象情報を補足する「線状降水帯」の表示
7月12日22時00分の「今後の雨」(3時間降水量)



顕著な大雨に関する富山県気象情報を補足する「線状降水帯」の表示
7月12日22時30分の「今後の雨」(3時間降水量)

(4) 富山県記録的短時間大雨情報の発表状況

(期間：7月12日～15日)

発表日時	情報名
7月13日15時18分	富山県記録的短時間大雨情報 第1号

(5) 指定河川洪水予報の発表状況 (富山河川国道事務所と共同発表)

(期間：7月12日～15日)

発表日時	情報名
7月12日23時30分	小矢部川氾濫警戒情報 第1号
7月13日00時45分	小矢部川氾濫警戒情報 第2号
7月13日00時55分	小矢部川氾濫危険情報 第3号
7月13日01時20分	小矢部川氾濫危険情報 第4号
7月13日04時15分	小矢部川氾濫危険情報 第5号
7月13日07時25分	小矢部川氾濫危険情報 第6号
7月13日08時25分	小矢部川氾濫警戒情報 第7号
7月13日09時20分	小矢部川氾濫注意情報 (警戒情報解除) 第8号
7月13日11時30分	小矢部川氾濫注意情報解除 第9号

(6) 土砂災害警戒情報の発表状況 (富山県と共同発表)

(期間：7月12日～15日)

発表日時	情報名	警戒対象地域
7月12日 21時10分	富山県土砂災害警戒情報 第1号	富山市平地* 富山市山間部西* 砺波市* 南砺市* 射水市*
7月12日 21時25分	富山県土砂災害警戒情報 第2号	富山市平地 富山市山間部西 高岡市* 砺波市 小矢部市* 南砺市 射水市
7月12日 21時40分	富山県土砂災害警戒情報 第3号	富山市平地 富山市山間部東* 富山市山間部西 高岡市 氷見市* 黒部市* 砺波市 小矢部市 南砺市 射水市 上市町* 立山町*
7月12日 21時50分	富山県土砂災害警戒情報 第4号	富山市平地 富山市山間部東 富山市山間部西 高岡市 魚津市* 氷見市 滑川市* 黒部市 砺波市 小矢部市 南砺市 射水市 上市町 立山町
7月13日 07時40分	富山県土砂災害警戒情報 第5号	富山市平地 富山市山間部東 富山市山間部西 高岡市 氷見市 砺波市 小矢部市 南砺市 射水市 上市町 立山町
7月13日 10時00分	富山県土砂災害警戒情報 第6号	(全解除)
7月13日 15時30分	富山県土砂災害警戒情報 第1号	魚津市* 滑川市*
7月14日 07時40分	富山県土砂災害警戒情報 第2号	(全解除)

*：新たに警戒対象となった市町村

4 被害等の状況

○ 人的被害

南砺市（死者1名）

○ 住家被害

床上浸水：51棟（富山市18棟、高岡市26棟、小矢部市2棟、南砺市5棟）
床下浸水：576棟（富山市402棟、高岡市135棟、砺波市4棟、小矢部市3棟、
射水市24棟、立山町8棟）
土砂崩れによる空家倒壊：1件（南砺市 1件）

○ 河川の状況

溢水・越水：14件（富山市：合場川、冷川、坪野川、赤江川、磯川
高岡市：黒石川、谷内川、地久子川、祖父川、西明寺川
小矢部市：子撫川、矢波川、横江宮川）

○ 公共土木施設の被害

- ・道路の路肩や歩道の欠損等：12件（押水福岡線、高岡羽咋線、立山山田線、国道471号、
国道472号、仮生末友線、砺波小矢部線、山田砺波線、谷坪野芹川線）
- ・河川の堤防や護岸の欠損等：19件（合場川、矢波川、横江宮川、高野川、白岩川、谷内川、
赤江川、峠川、祖父川、和田川、堰場川、荒又川、下条川、渋江川、子撫川、五郎丸川、
栃津川、細川）
- ・施設等の被害：2件

○ 農業被害

- ・農作物 冠水・浸水：約300ha（富山市、高岡市、砺波市、南砺市、射水市、小矢部市、
上市町）
- ・農業施設 浸水：900㎡（富山市）

○ 森林・林業被害

治山：16箇所（富山市6箇所、滑川市1箇所、砺波市5箇所、射水市1箇所、氷見市1箇所、
高岡市1箇所、小矢部市1箇所）
林道：14箇所（富山市2箇所、高岡市1箇所、魚津市1箇所、砺波市4箇所、立山町6箇所）
その他：2箇所（富山市 2箇所）

○ 水産業被害

くろべ漁協：定置網に草や流木の混入
新湊漁協：庄川・小矢部川河口付近の定置網に大量のゴミや流木等の混入
大門漁協：冷凍庫4台水没、故障
小矢部漁協：サケマスふか場が床上浸水

○ 県内公共交通機関の運行状況

- ・あいの風とやま鉄道

7/12 運休8本

7/13 運休68本

- ・JR西日本

7月12日

北陸新幹線 21時50分頃、富山～金沢間の上下線で運転見合わせ

城端線 普通列車運休5本

氷見線 普通列車運休4本

高山本線 普通列車運休4本

7月13日

城端線 普通列車運休42本（終日運転取りやめ）

氷見線 普通列車運休36本（終日運転取りやめ）

高山本線 特急列車運休8本、普通列車運休42本（終日運転取りやめ）

7月14日

城端線 普通列車運休8本

高山本線 普通列車運休2本

- ・路線バス

7月13日

富山地方鉄道：八尾高校線、国立高専射水キャンパス線 全便運休

加越能バス：第一高校線・高岡駅-射水高専線 全便運休、南砺-金沢線 運休10本

7月14日

富山地方鉄道：国立高専射水キャンパス線 全便運休

加越能バス：高岡駅-射水高専線 全便運休、

- ・高速バス

7月13日

富山地方鉄道：金沢線 運休8本

- ・富山空港

7月12日 1便欠航

7月13日 1便欠航

(富山県危機管理局防災・危機管理課調べから抽出
令和5年7月14日16時現在)

問い合わせ先

富山地方気象台

電話：076-432-2331