

福島県災害時気象資料

令和5年9月8日から9日にかけての大雨

令和5年9月12日
福島地方気象台

<概況>

福島県では、日本の南で発生した台風第13号及び台風第13号から変わった熱帯低気圧の影響により暖かく湿った空気が流れ込み、8日から9日にかけて大気の状態が非常に不安定となった。

このため、浜通りを中心に8日夜から9日朝にかけて断続的に激しい雨や非常に激しい雨が降り、局地的に猛烈な雨が降った。8日夜には浜通りで線状降水帯が発生し、記録的短時間大雨情報を8日19時41分（いわき市南部付近で約110ミリ）、21時08分（いわき市南部付近で約110ミリ）及び21時48分（いわき市北部付近で約110ミリ、広野町付近で約100ミリ）に発表した。8日09時から9日12時までの総降水量は、いわき市山田194mm、いわき市平189mm、南相馬市原町186mm、浪江172mmと、9月の平年の月降水量に匹敵する大雨となった。

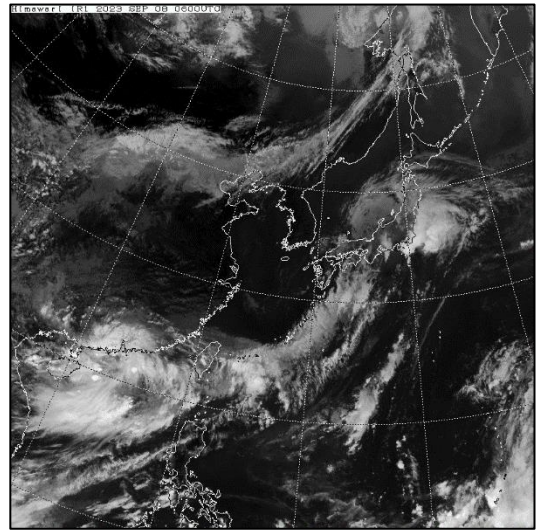
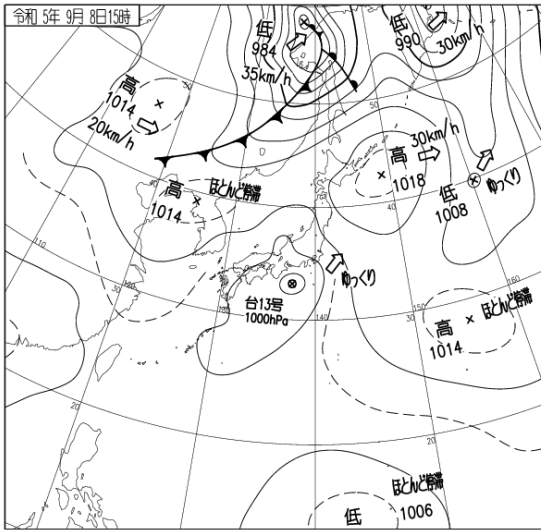
この大雨により土砂崩れや河川の氾濫等が発生し、多数の住家浸水等の被害が発生した。

<添付資料>

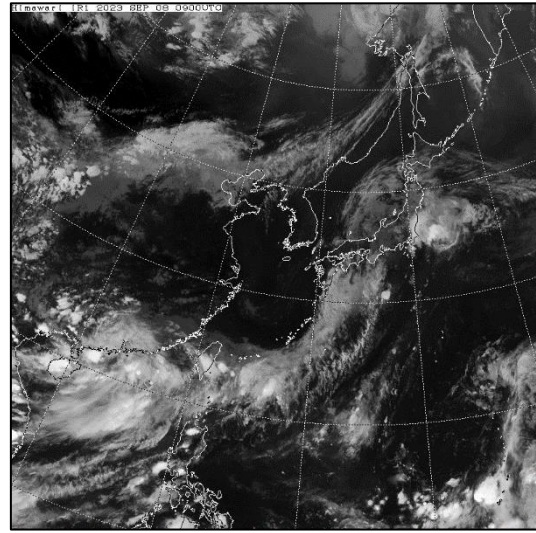
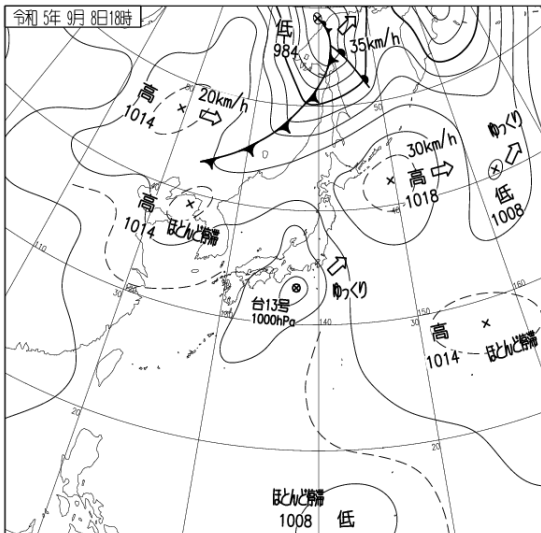
※値はすべて速報値であり、後日修正する可能性があります。

1. 地上天気図と気象衛星画像（赤外）
2. 気象レーダー画像
3. 線状降水帯の発生状況
4. 期間降水量
5. 主な地点の降水量
6. 主な地点の降水量の時系列図
7. 土砂キキクル
8. 浸水キキクル
9. 洪水キキクル
10. 極値更新状況
11. 警報・注意報発表状況
12. 福島県気象情報等発表状況

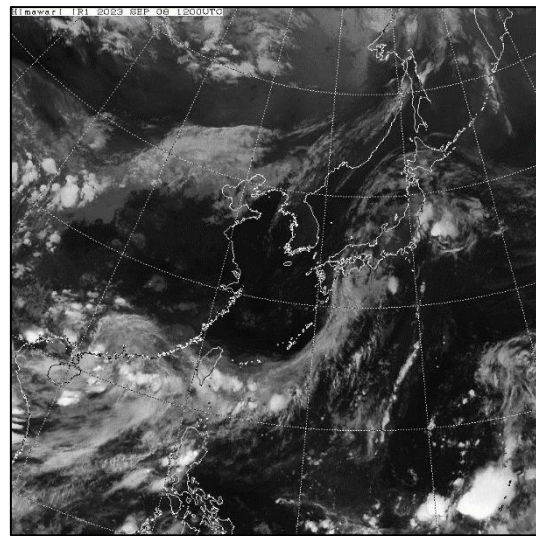
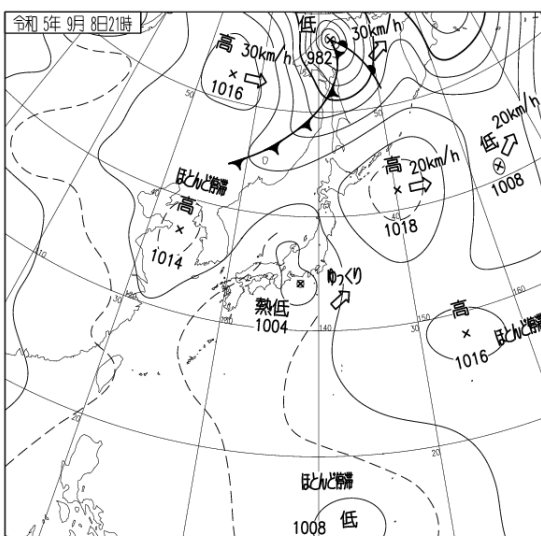
1. 地上天気図（左）と気象衛星画像（右：赤外）



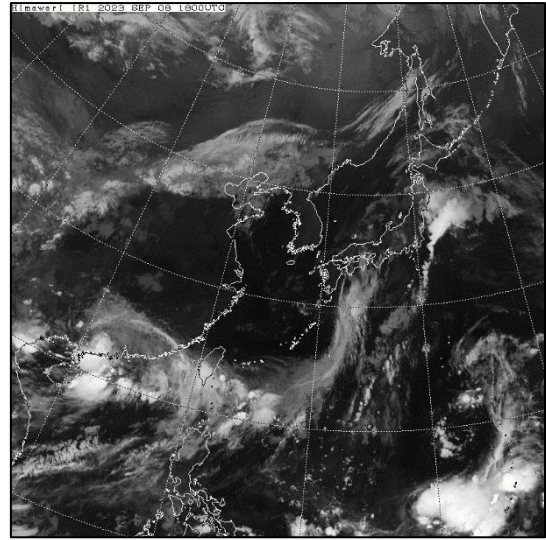
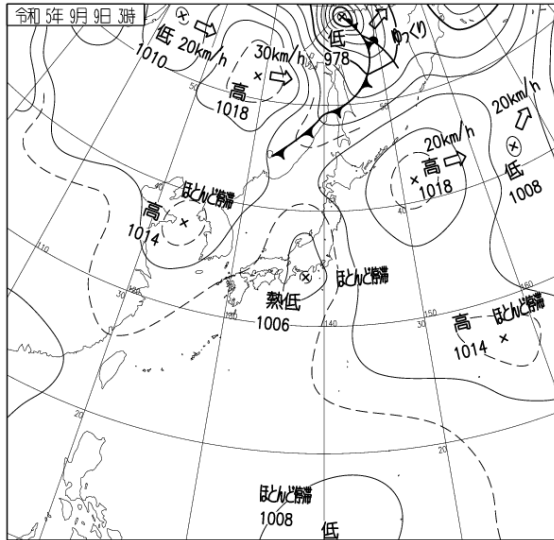
令和5年9月8日15時



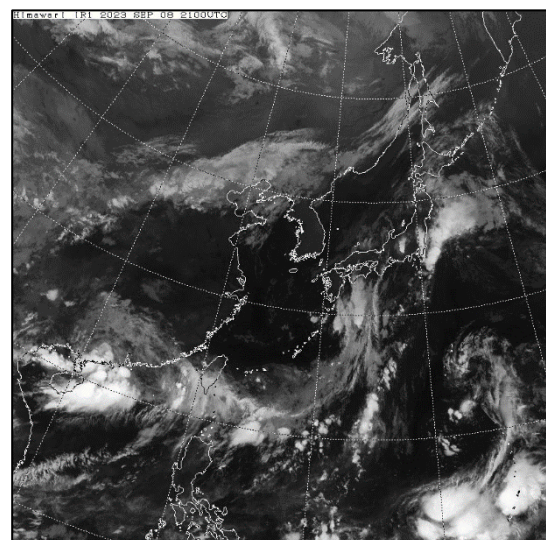
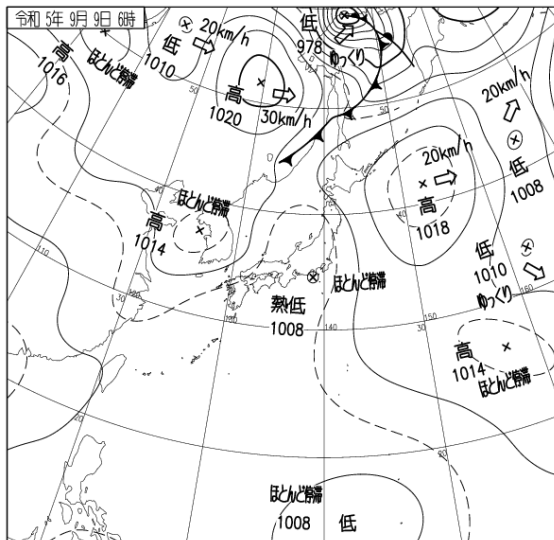
令和5年9月8日18時



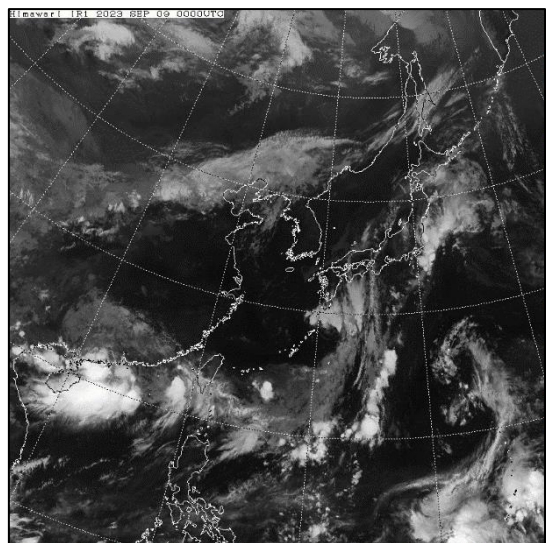
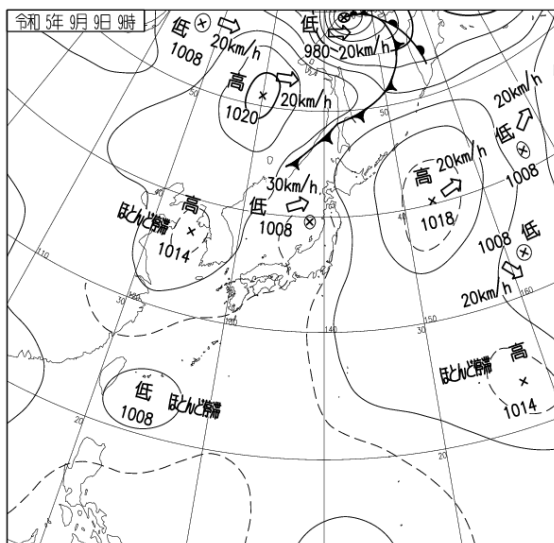
令和5年9月8日21時



令和5年9月9日03時

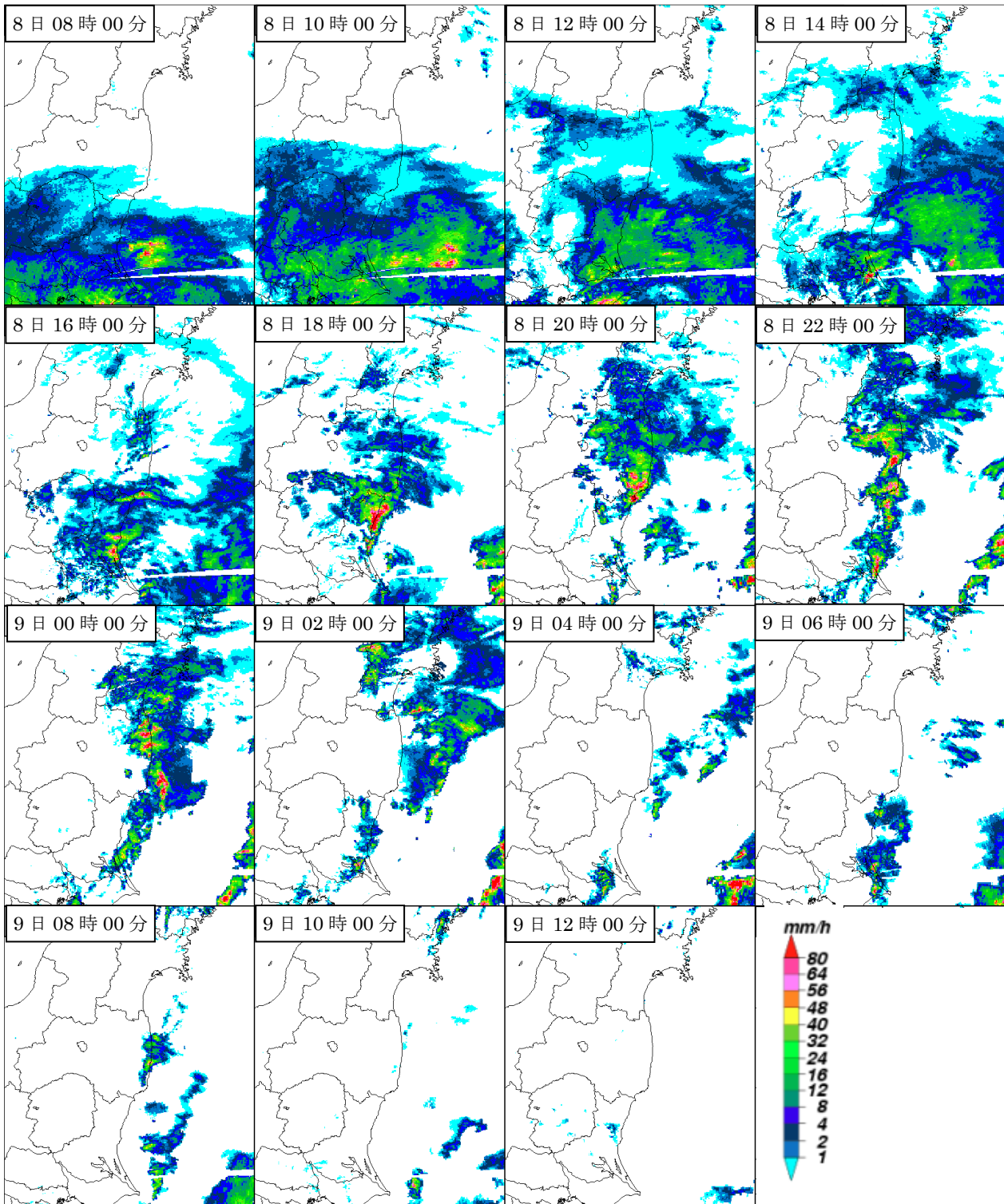


令和5年9月9日06時



令和5年9月9日09時

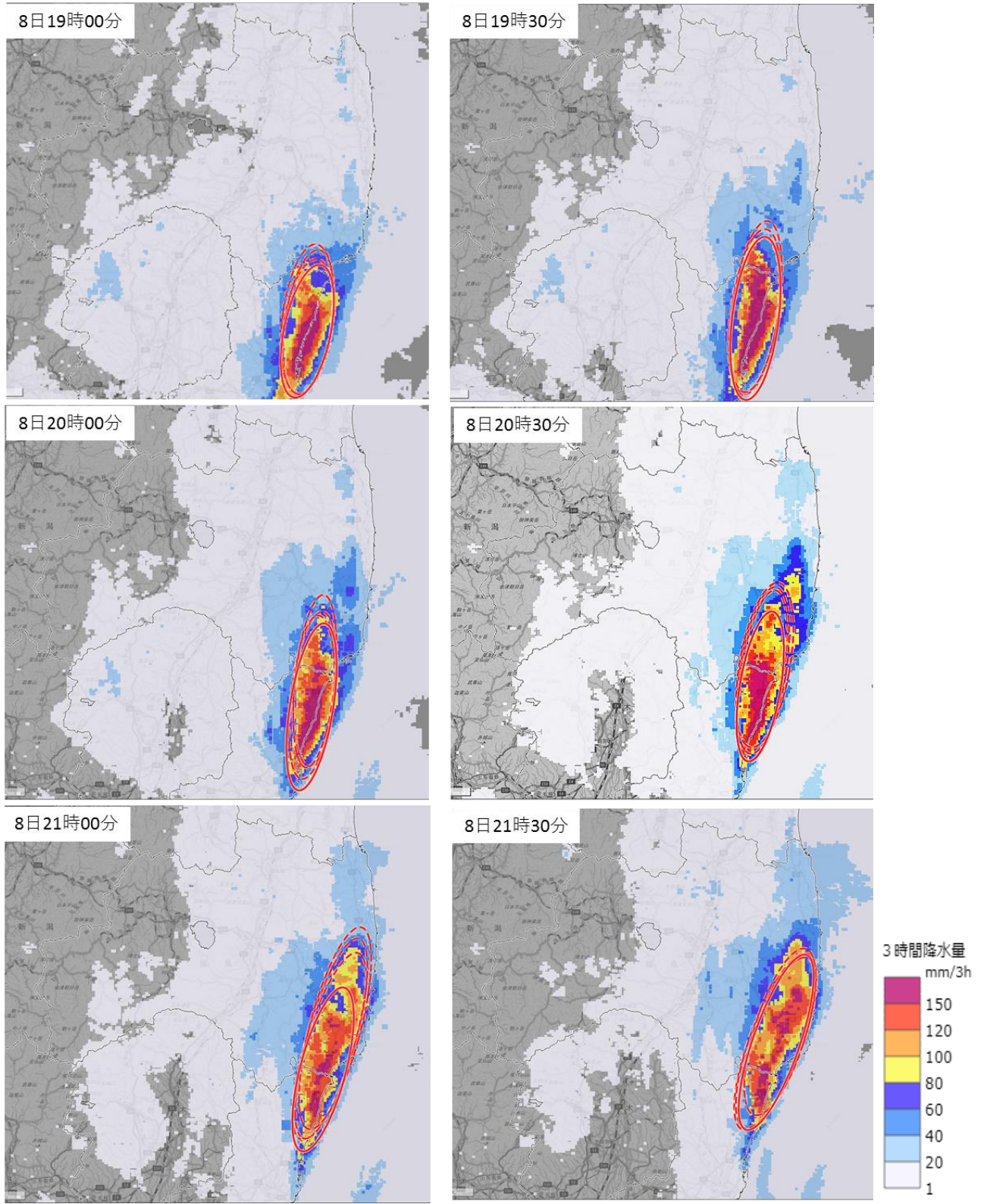
2. 気象レーダー画像 9月8日08時～9日12時(2時間ごと)





3. 線状降水帯の発生状況

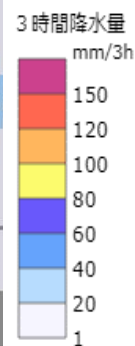
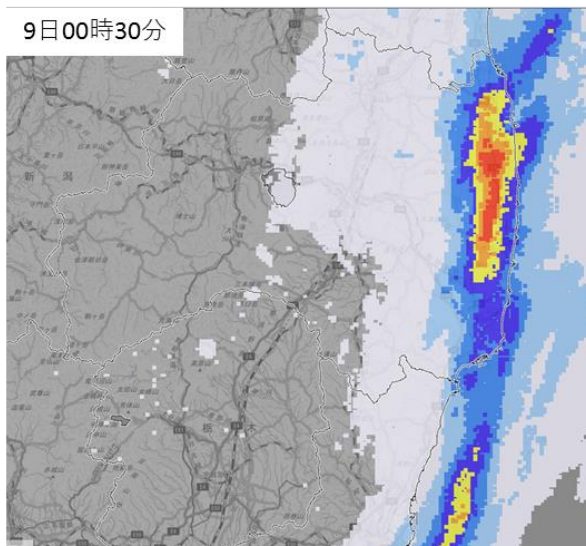
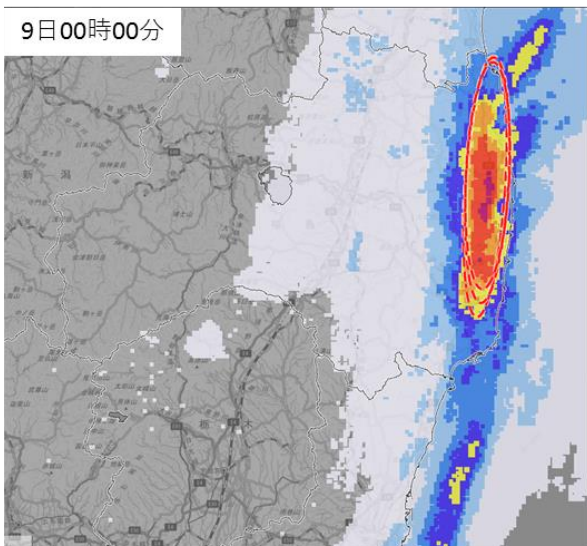
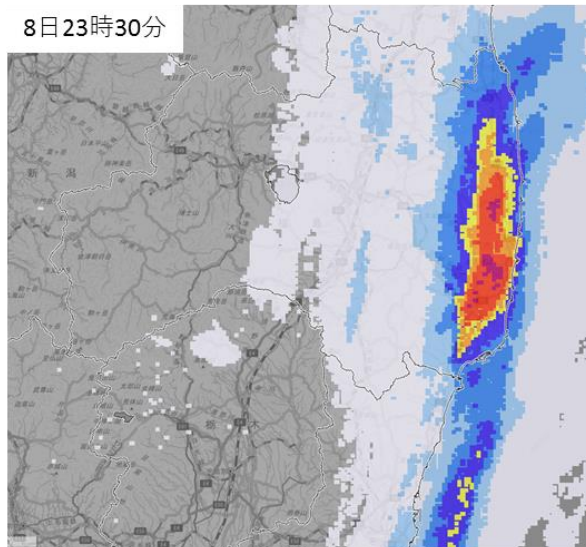
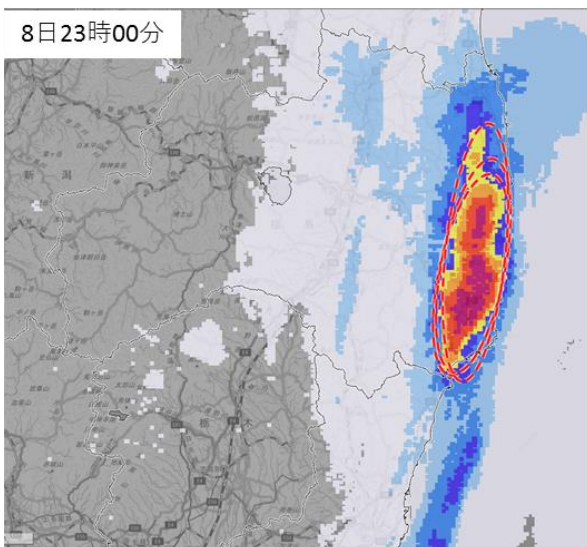
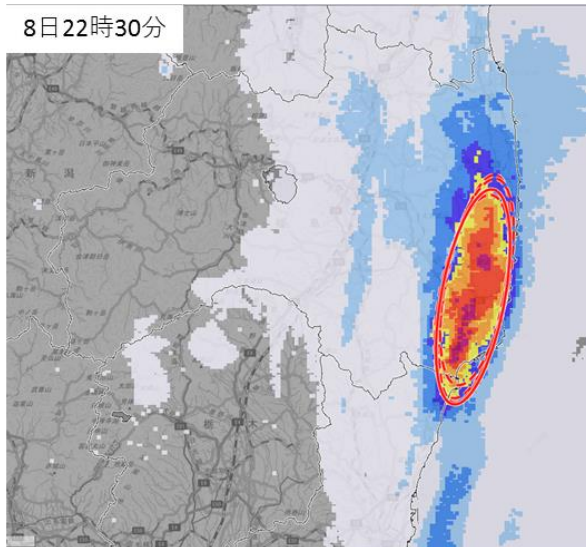
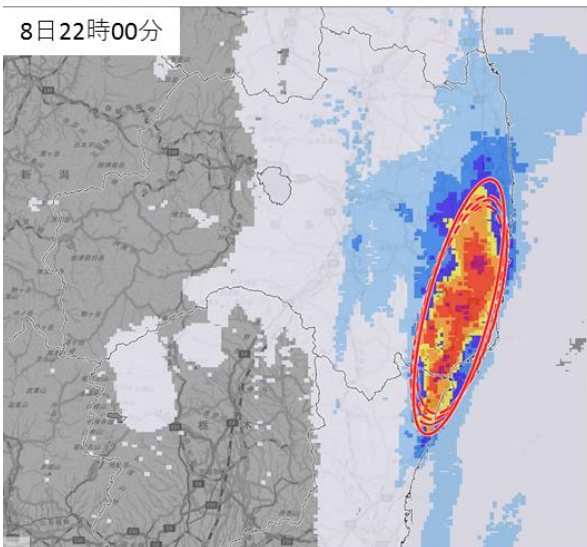
福島県では、9月8日19時30分～23時20分と8日23時50分～9日0時00分に線状降水帯が発生した。

9月8日19時00分～9日00時30分(解析雨量3時間降水量)



地図出典：地理院タイル（加工して利用）
© Japan Meteorological Agency 2020

-  大雨災害発生の危険度が急激に高まっている線状降水帯の雨域（現在時刻の解析）
-  大雨災害発生の危険度が急激に高まっている線状降水帯の雨域（10～30分先の解析）



地図出典：地理院タイル（加工して利用）
© Japan Meteorological Agency 2020

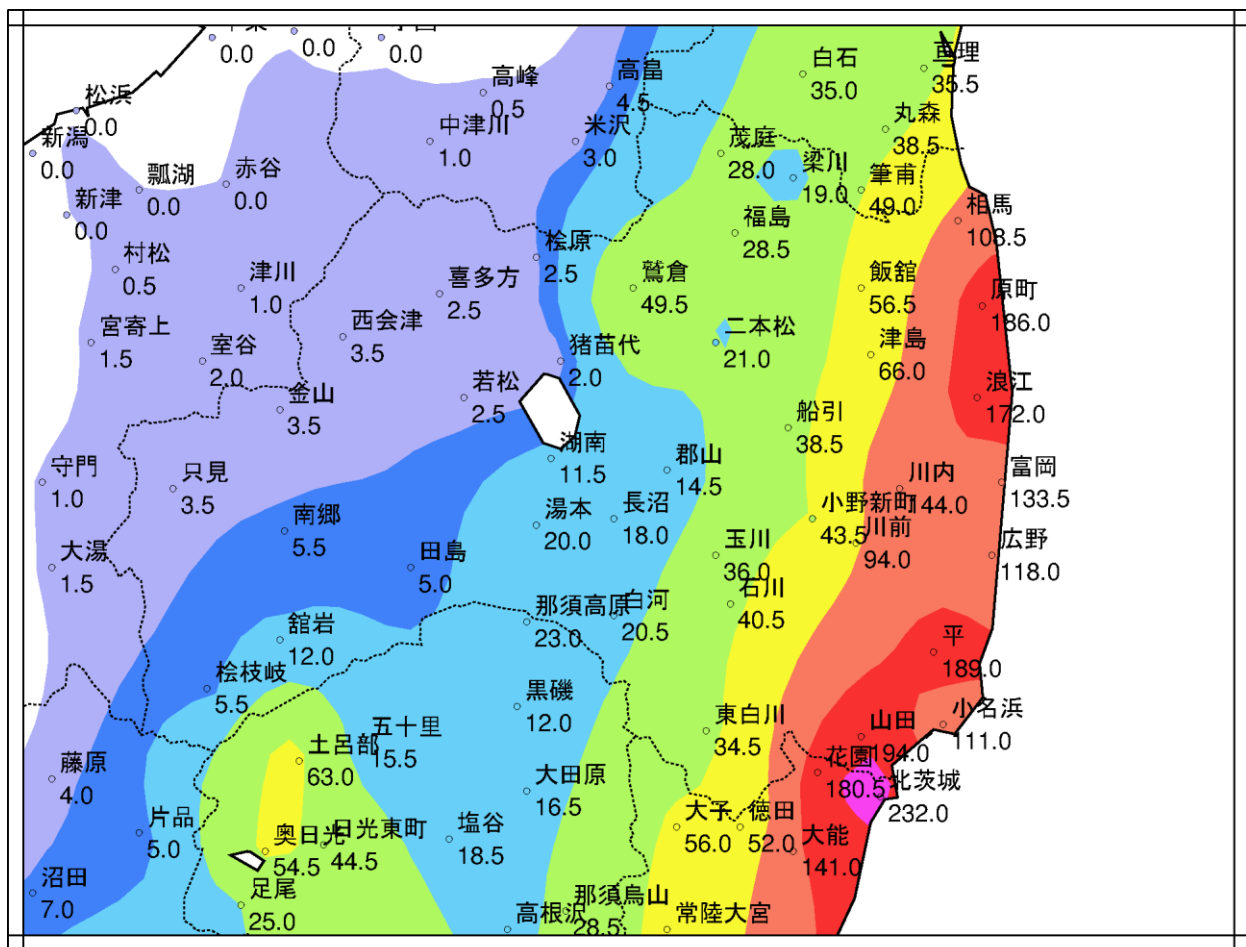


大雨災害発生の危険度が急激に高まっている線状降水帯の雨域（現在時刻の解析）

大雨災害発生の危険度が急激に高まっている線状降水帯の雨域（10～30分先の解析）

4. 期間降水量 (積算期間：9月8日09時～9日12時)

地点名	市町村	降水量 (mm)	地点名	市町村	降水量 (mm)	地点名	市町村	降水量 (mm)
山田	いわき市	194.0	小野新町	小野町	43.5	館岩	南会津町	12.0
平	いわき市	189.0	石川	石川町	40.5	湖南	郡山市	11.5
原町	南相馬市	186.0	船引	田村市	38.5	南郷	南会津町	5.5
浪江	浪江町	172.0	玉川	玉川村	36.0	桧枝岐	桧枝岐村	5.5
川内	川内村	144.0	東白川	塙町	34.5	田島	南会津町	5.0
富岡	富岡町	133.5	福島	福島市	28.5	西会津	西会津町	3.5
広野	広野町	118.0	茂庭	福島市	28.0	金山	金山町	3.5
小名浜	いわき市	111.0	二本松	二本松市	21.0	只見	只見町	3.5
相馬	相馬市	108.5	白河	白河市	20.5	桧原	北塩原村	2.5
川前	いわき市	94.0	湯本	天栄村	20.0	喜多方	喜多方市	2.5
津島	浪江町	66.0	梁川	伊達市	19.0	若松	会津若松市	2.5
飯館	飯館村	56.5	長沼	須賀川市	18.0	猪苗代	猪苗代町	2.0
鷲倉	福島市	49.5	郡山	郡山市	14.5			



期間降水量分布図 (9月8日09時～9日12時)

5. 主な地点の降水量（9月8日09時～9日12時）

（1）最大1時間降水量

地点名	市町村	最大1時間降水量(mm)	起 時
山田	いわき市	81.0	9月8日20時14分
原町	南相馬市	71.0	9月9日01時11分
浪江	浪江町	60.0	9月8日23時26分
平	いわき市	52.5	9月8日20時36分
川内	川内村	45.0	9月8日21時28分
富岡	富岡町	41.5	9月9日08時33分
相馬	相馬市	36.0	9月8日23時23分
広野	広野町	33.0	9月9日08時37分

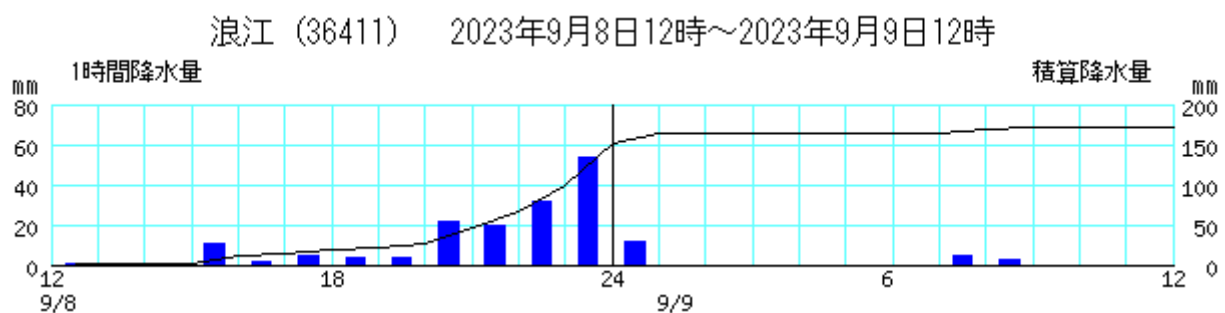
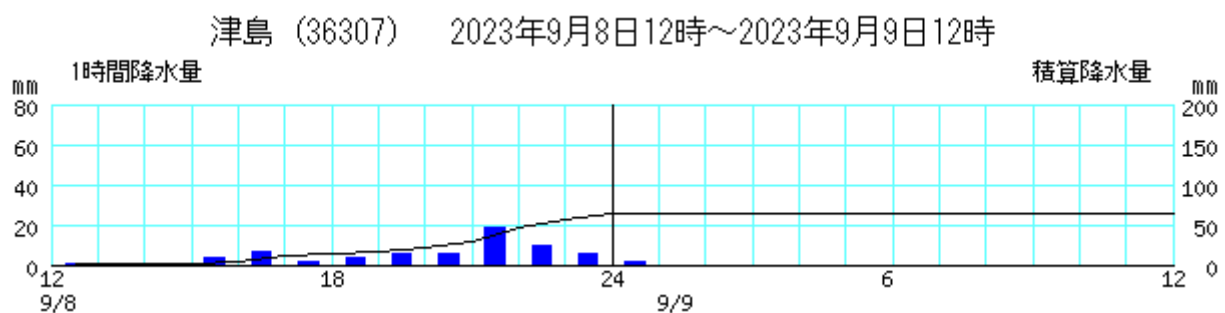
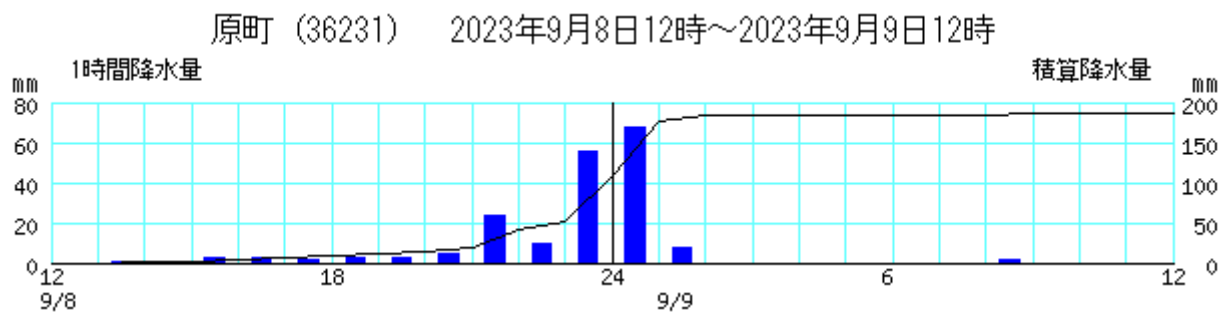
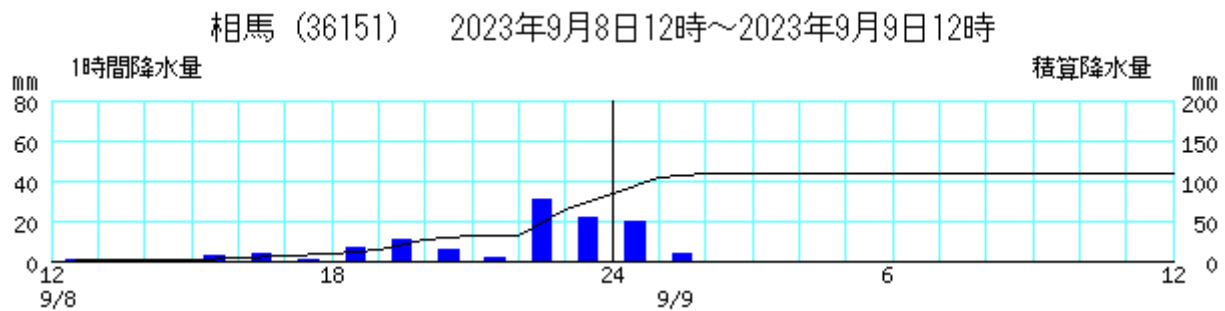
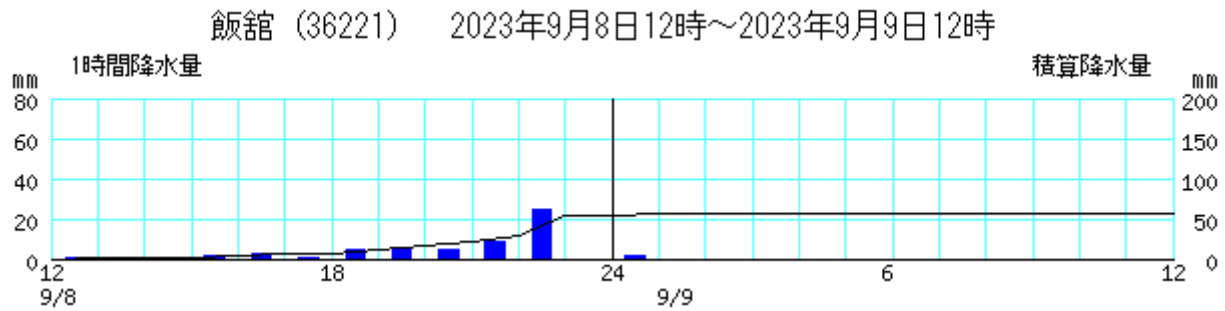
（2）最大3時間降水量

地点名	市町村	最大3時間降水量(mm)	起 時
原町	南相馬市	139.5	9月9日01時20分
山田	いわき市	131.5	9月8日20時40分
浪江	浪江町	105.0	9月8日24時00分
平	いわき市	92.5	9月8日22時50分
川内	川内村	91.5	9月8日21時40分
相馬	相馬市	73.0	9月9日00時50分
川前	いわき市	64.5	9月8日21時40分
小名浜	いわき市	55.0	9月9日00時40分
富岡	富岡町	52.0	9月8日23時40分

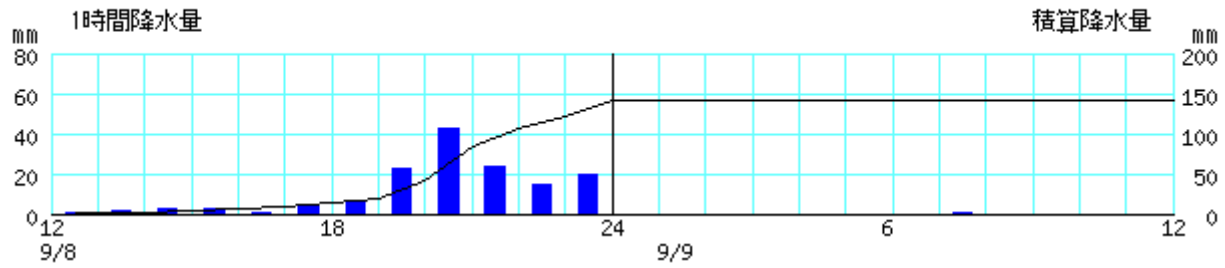
（3）最大24時間降水量

地点名	市町村	最大24時間降水量(mm)	起 時
山田	いわき市	194.0	9月9日09時20分
平	いわき市	189.0	9月9日10時20分
原町	南相馬市	186.0	9月9日11時50分
浪江	浪江町	172.0	9月9日11時00分
川内	川内村	145.0	9月9日03時10分
富岡	富岡町	133.5	9月9日11時10分
広野	広野町	118.0	9月9日10時50分
小名浜	いわき市	110.5	9月9日10時40分
相馬	相馬市	108.5	9月9日12時20分
川前	いわき市	94.5	9月9日04時30分

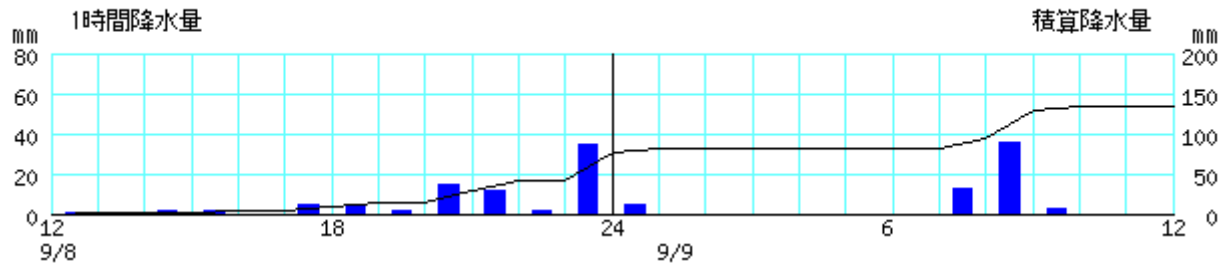
6. 主な地点の降水量の時系列図 (9月8日12時～9日12時)
 1時間降水量 (棒グラフ) と積算降水量 (折れ線グラフ)



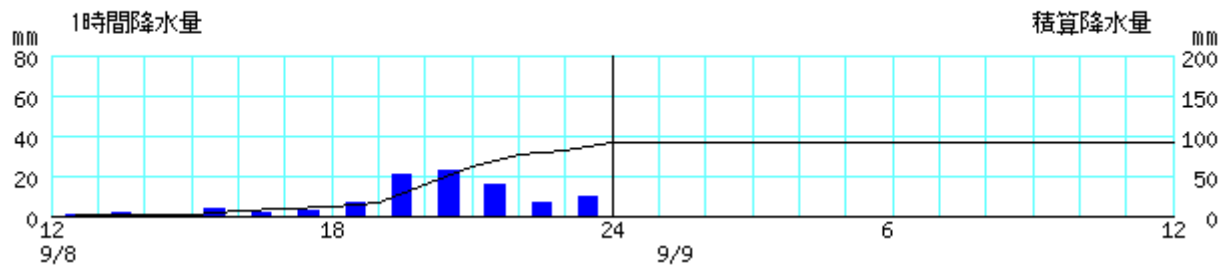
川内 (36501) 2023年9月8日12時～2023年9月9日12時



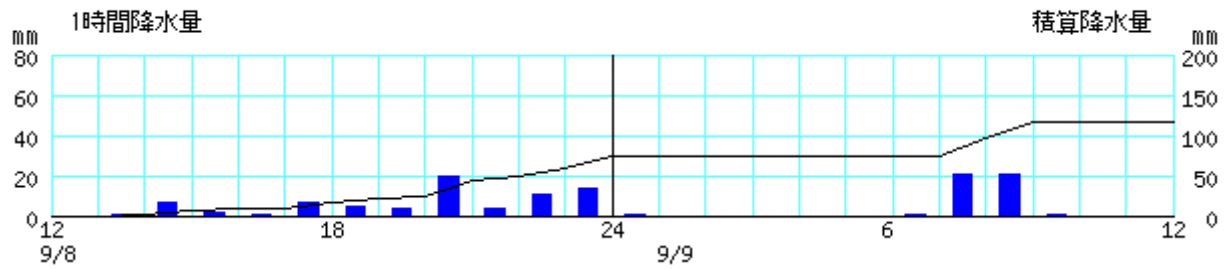
富岡 (36511) 2023年9月8日12時～2023年9月9日12時



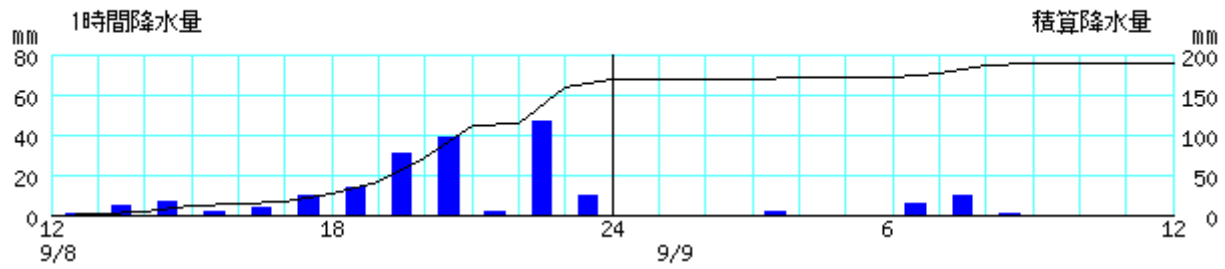
川前 (36597) 2023年9月8日12時～2023年9月9日12時



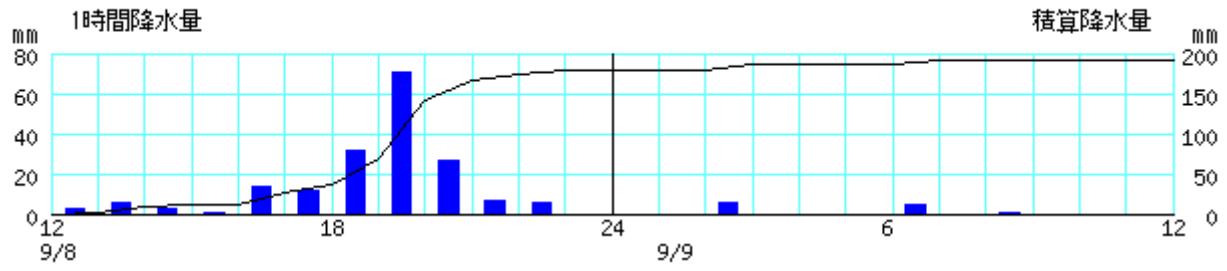
広野 (36611) 2023年9月8日12時～2023年9月9日12時



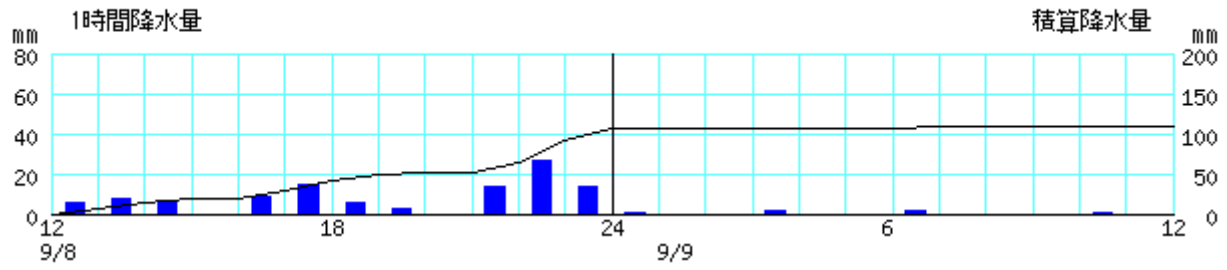
平 (36781) 2023年9月8日12時～2023年9月9日12時



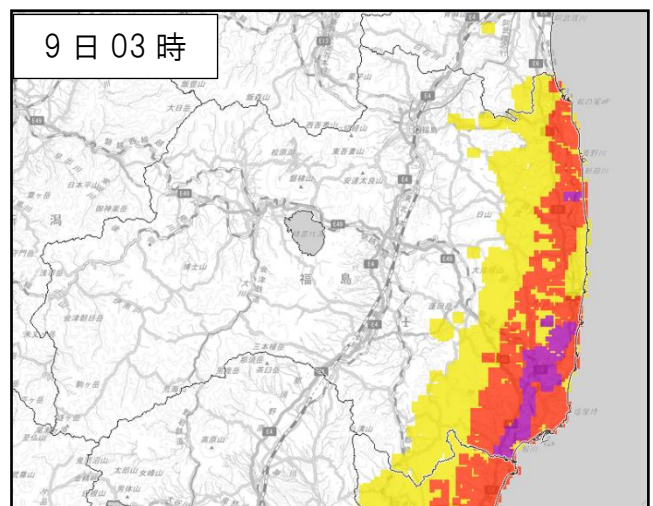
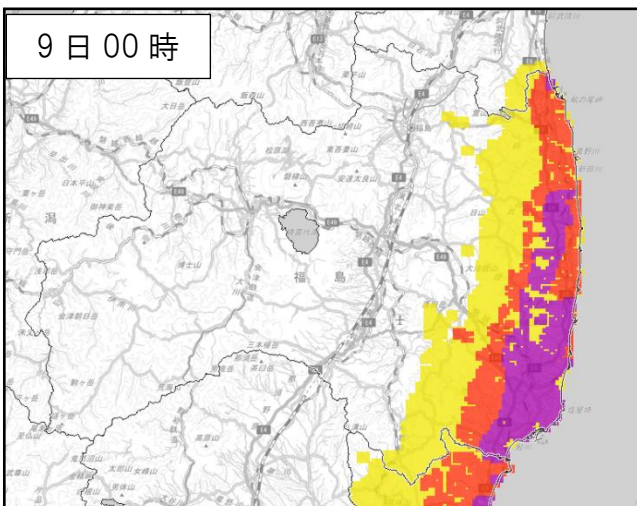
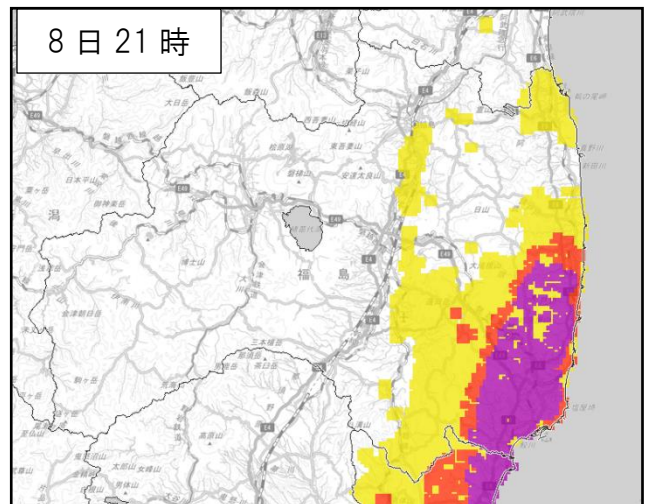
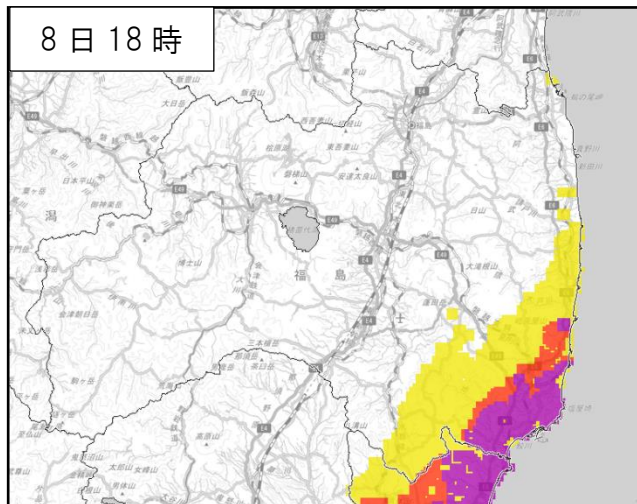
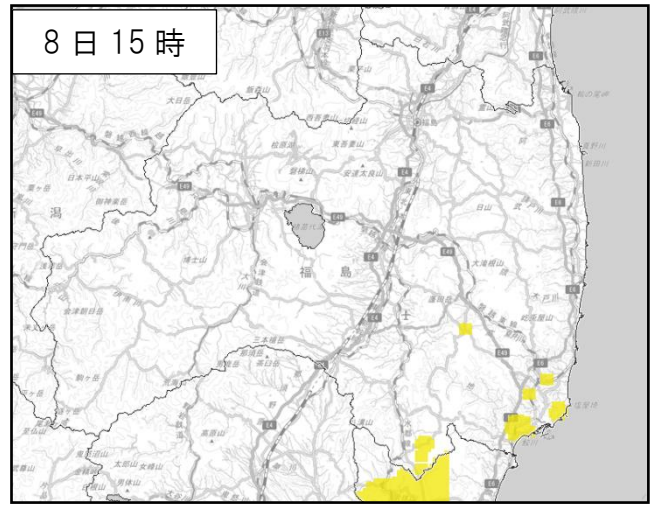
山田 (36836) 2023年9月8日12時～2023年9月9日12時

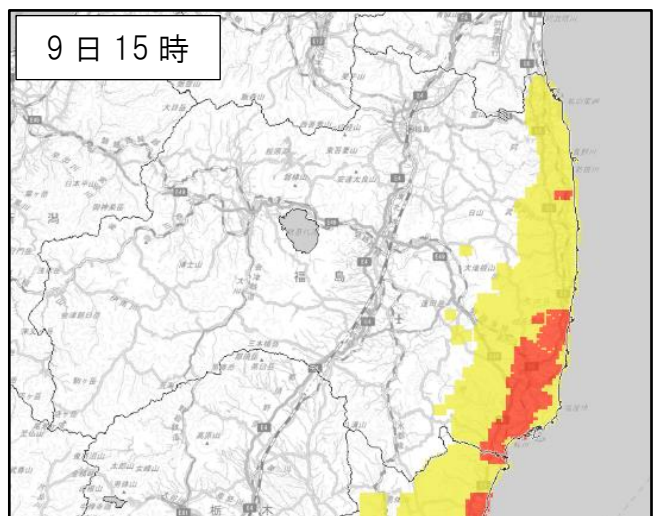
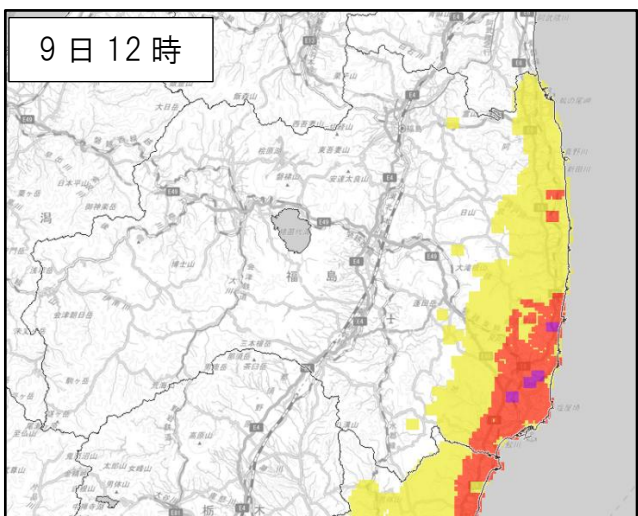
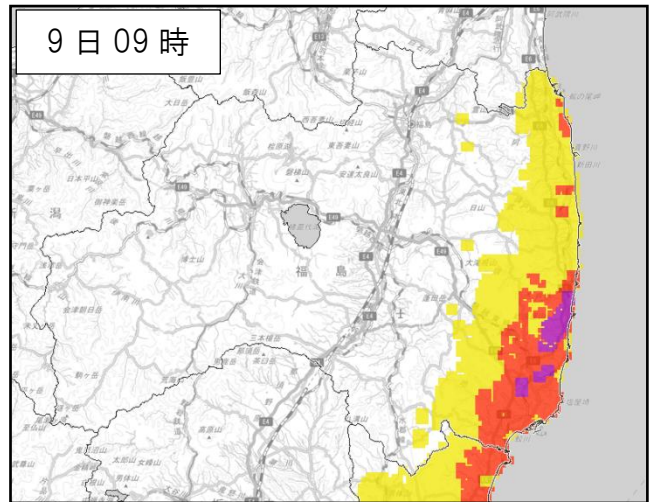
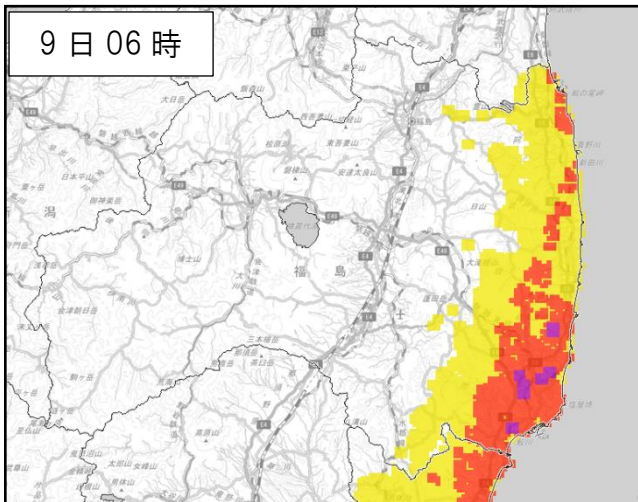


小名浜 (36846) 2023年9月8日12時～2023年9月9日12時



7. 土砂キキクル 9月8日12時～9日15時(3時間ごと)

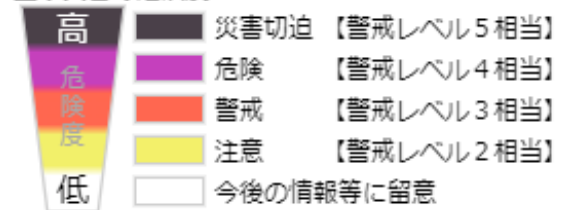




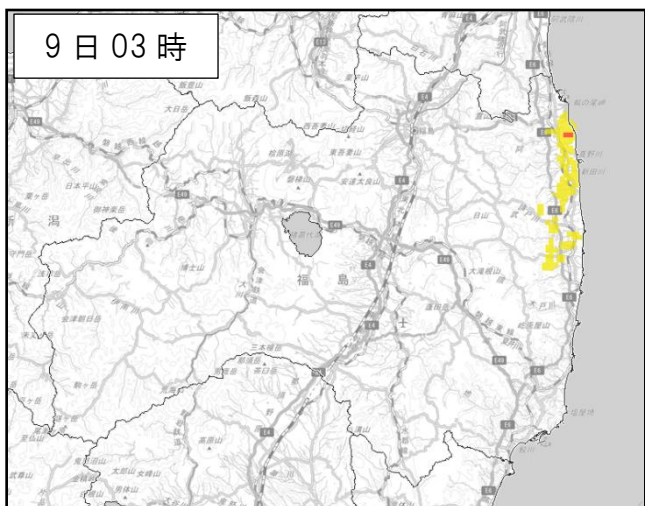
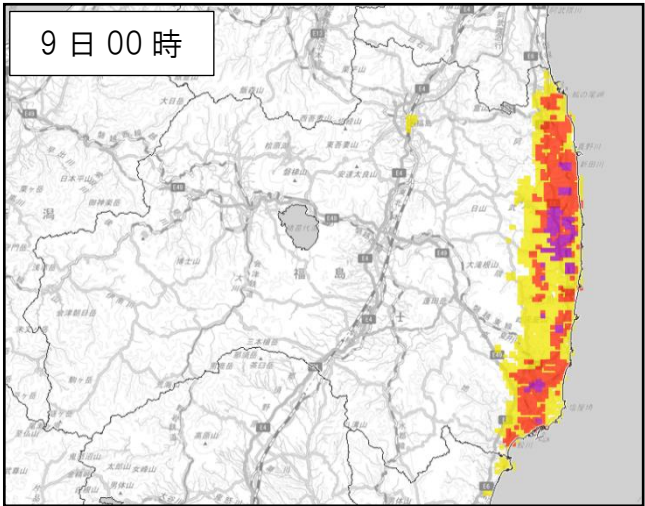
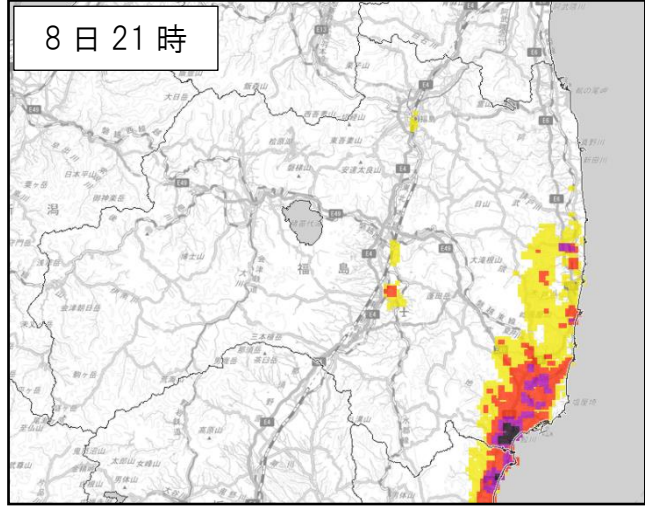
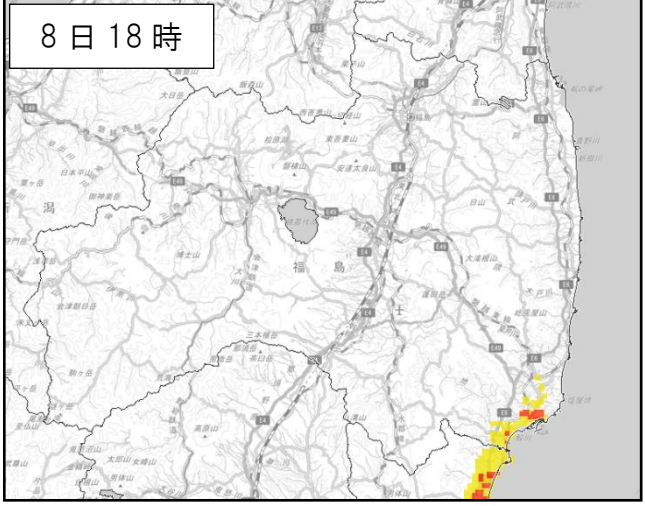
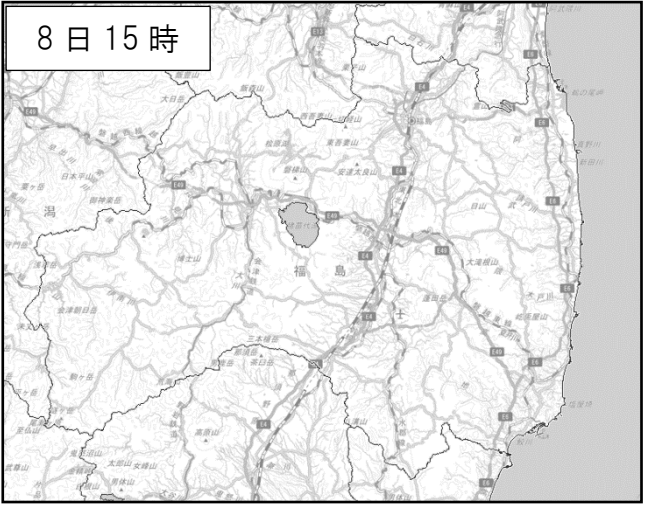
地図出典：地理院タイル（加工して利用）

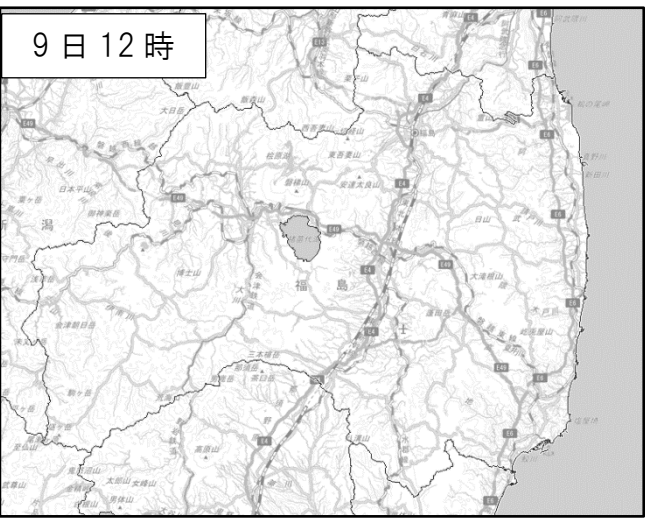
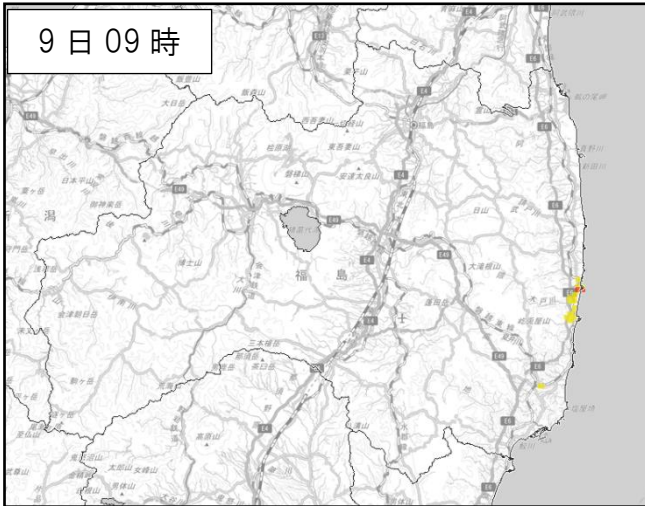
凡例

土砂災害の危険度



8. 浸水キキクル 9月8日12時～9日12時(3時間ごと)

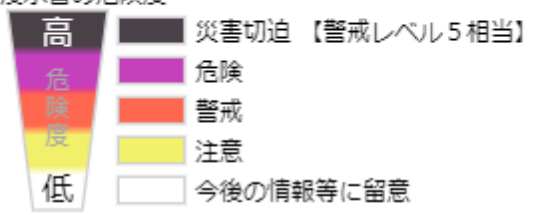




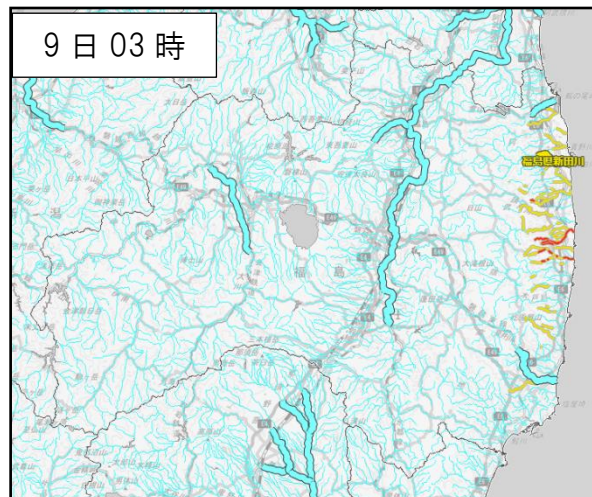
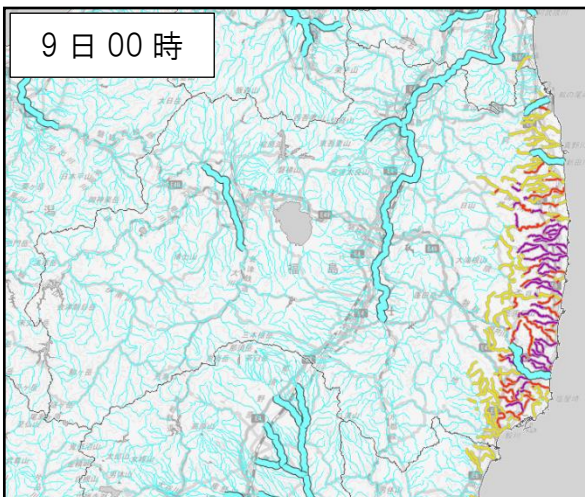
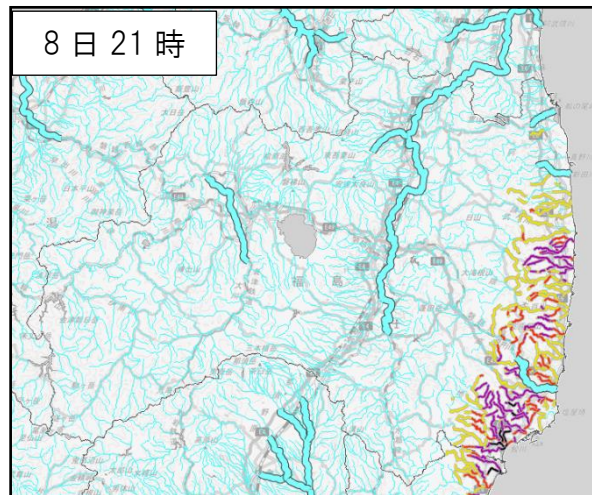
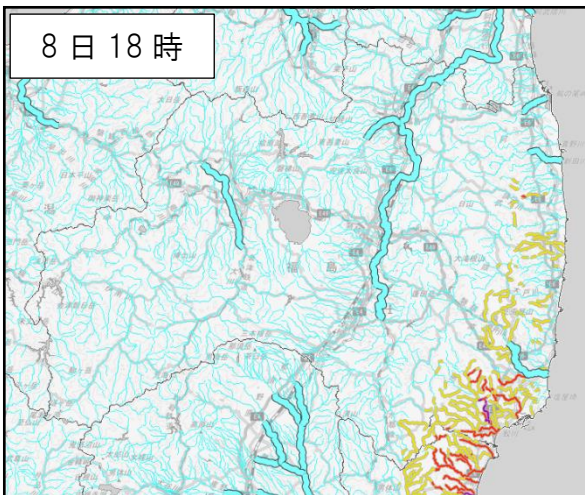
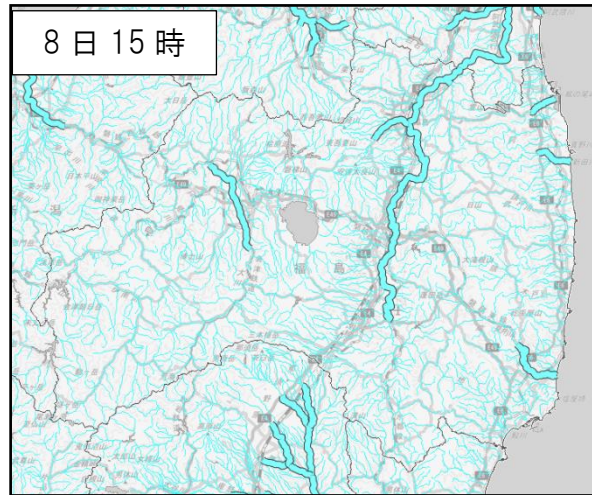
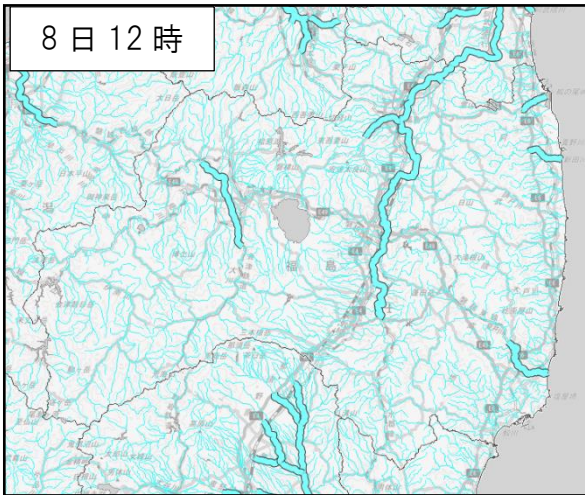
地図出典：地理院タイル（加工して利用）

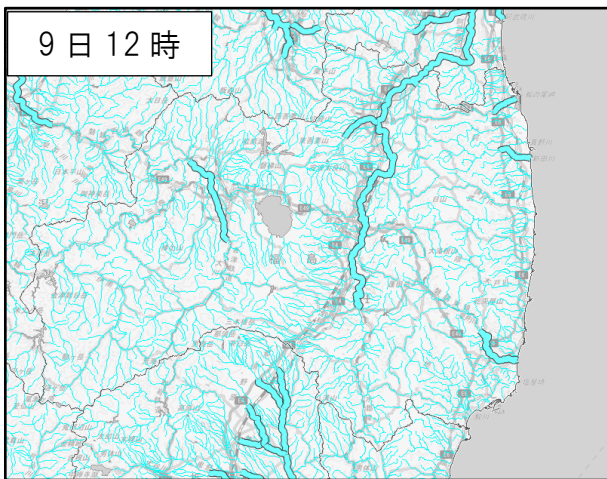
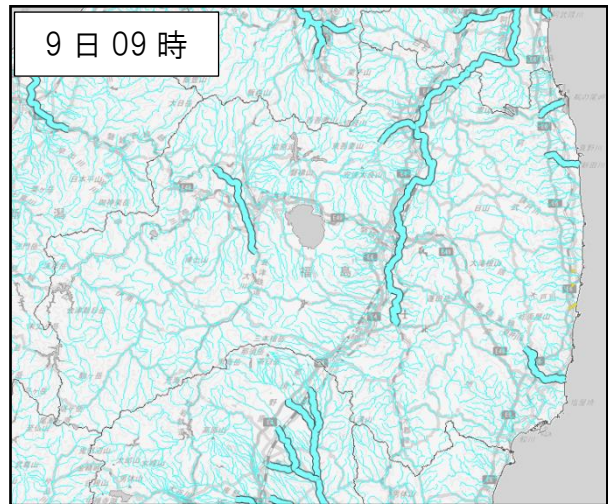
凡例

浸水害の危険度



9. 洪水キキクル 9月8日12時～9日12時(3時間ごと)

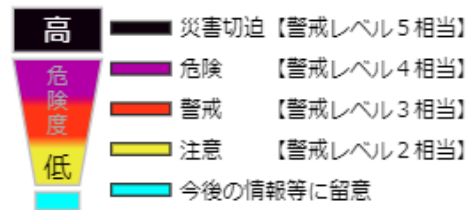




地図出典：地理院タイル（加工して利用）

凡例

洪水災害の危険度



指定河川洪水予報

洪水キキクル(洪水警報の危険度分布)

10. 極値更新状況

○統計開始以来、通年での1位の値を更新

※統計期間、10年以上のみ掲載

最大1時間降水量

地点名	市町村	最大1時間降水量(mm)	起日	統計開始年
原町	南相馬市	71.0	9月9日	1976年
山田	いわき市	81.0	9月8日	2009年

最大3時間降水量

地点名	市町村	最大3時間降水量(mm)	起日	統計開始年
原町	南相馬市	139.5	9月9日	1976年
山田	いわき市	131.5	9月8日	2009年

最大6時間降水量

地点名	市町村	最大6時間降水量(mm)	起日	統計開始年
原町	南相馬市	171.0	9月9日	1976年

最大72時間降水量

地点名	市町村	最大72時間降水量(mm)	起日	統計開始年
山田	いわき市	273.0	9月9日	2009年

○統計開始以来、9月として1位の値を更新

※統計期間、10年以上のみ掲載

最大1時間降水量

地点名	市町村	最大1時間降水量(mm)	起日	統計開始年
浪江	浪江町	60.0	9月8日	1976年

最大3時間降水量

地点名	市町村	最大3時間降水量(mm)	起日	統計開始年
浪江	浪江町	105.0	9月8日	1976年

最大6時間降水量

地点名	市町村	最大6時間降水量(mm)	起日	統計開始年
山田	いわき市	161.5	9月8日	2009年

最大12時間降水量

地点名	市町村	最大12時間降水量(mm)	起日	統計開始年
山田	いわき市	181.5	9月8日	2009年

最大24時間降水量

地点名	市町村	最大24時間降水量(mm)	起日	統計開始年
山田	いわき市	194.0	9月9日	2009年

最大72時間降水量

地点名	市町村	最大72時間降水量(mm)	起日	統計開始年
平	いわき市	244.5	9月9日	1976年

12. 福島県気象情報等発表状況

(1) 福島県気象情報発表状況

発表時刻	標題 及び 情報番号
7日 16時 45分	大雨と雷に関する福島県気象情報 第1号
8日 06時 11分	大雨と雷及び突風に関する福島県気象情報 第2号
8日 11時 23分	大雨と雷及び突風に関する福島県気象情報 第3号
8日 11時 42分	大雨と雷及び突風に関する福島県気象情報 第4号
8日 16時 37分	大雨と雷及び突風に関する福島県気象情報 第5号
8日 19時 39分	顕著な大雨に関する福島県気象情報 第1号
8日 20時 04分	大雨と雷及び突風に関する福島県気象情報 第6号
8日 21時 56分	大雨と雷及び突風に関する福島県気象情報 第7号
8日 22時 50分	顕著な大雨に関する福島県気象情報 第2号
9日 06時 05分	大雨と雷及びひょうに関する福島県気象情報 第8号
9日 11時 19分	大雨と雷及びひょうに関する福島県気象情報 第9号
9日 15時 19分	大雨と雷及びひょうに関する福島県気象情報 第10号

(2) 福島県土砂災害警戒情報発表状況（福島県と共同発表）

発表時刻	発表番号	警戒対象地域	解除した地域
8日 17時 09分	第1号	いわき市*	
8日 20時 22分	第2号	いわき市 広野町* 檜葉町*	
8日 20時 30分	第3号	いわき市 広野町 檜葉町 川内村*	
8日 21時 23分	第4号	いわき市 広野町 檜葉町 富岡町* 川内村	
8日 22時 13分	第5号	いわき市 南相馬市* 広野町 檜葉町 富岡町 川内村 浪江町*	
8日 22時 47分	第6号	いわき市 南相馬市 広野町 檜葉町 富岡町 川内村 大熊町* 浪江町	
8日 22時 56分	第7号	いわき市 南相馬市 広野町 檜葉町 富岡町 川内村 大熊町 双葉町* 浪江町 新地町*	
8日 23時 05分	第8号	いわき市 相馬市* 南相馬市 広野町 檜葉町 富岡町 川内村 大熊町 双葉町 浪江町 新地町	
9日 02時 15分	第9号	いわき市 相馬市 南相馬市 広野町 檜葉町 川内村 浪江町 新地町	富岡町 大熊町 双葉町
9日 03時 10分	第10号	いわき市 南相馬市 広野町 檜葉町	相馬市 川内村 浪江町 新地町

9日06時42分	第11号	いわき市	南相馬市 広野町 檜葉町
9日07時35分	第12号	いわき市 広野町*	
9日08時45分	第13号	いわき市 広野町 檜葉町*	
9日10時00分	第14号	いわき市 広野町	檜葉町
9日14時00分	第15号	いわき市	広野町
9日15時05分	第16号		いわき市

*印は、新たに警戒対象となった市町村を示す

(3) 指定河川洪水予報発表状況

福島県新田川洪水予報（福島県相双建設事務所と共同発表）

発表時刻	発表番号	標題
9日00時30分	第1号	福島県新田川氾濫注意情報
9日05時10分	第2号	福島県新田川氾濫注意情報解除

(4) 福島県竜巻注意情報発表状況

発表時刻	標題（対象地域）
8日17時28分	福島県竜巻注意情報 第1号（中通り）

(5) 福島県記録的短時間大雨情報発表状況

発表時刻	発表番号	本文
8日19時41分	第1号	19時30分福島県で記録的短時間大雨 いわき市南部付近で約110ミリ
8日21時08分	第2号	21時福島県で記録的短時間大雨 いわき市南部付近で約110ミリ
8日21時48分	第3号	21時30分福島県で記録的短時間大雨 いわき市北部付近で約110ミリ 広野町付近で約100ミリ