

令和5年台風第13号に関する茨城県気象速報

目次

- 1 概要
- 2 気象の状況
 - (1) 気象概況
 - (2) 台風経路図及び台風位置表
 - (3) 地上天気図及び気象衛星赤外画像
 - (4) レーダー画像
 - (5) アメダス積算降水量分布図
 - (6) 期間降水量
 - (7) 気象官署とアメダスの期間最大1時間降水量
 - (8) キキクル（警報の危険度分布（土砂災害、浸水害、洪水災害））
 - (9) 線状降水帯の発生状況
 - (10) 気象官署及びアメダスの極値更新状況
- 3 特別警報・警報・注意報、気象情報等の発表状況
 - (1) 特別警報・警報・注意報
 - (2) 茨城県気象情報
 - (3) 茨城県土砂災害警戒情報
 - (4) 指定河川洪水予報
 - (5) 茨城県竜巻注意情報
 - (6) 茨城県記録的短時間大雨情報
 - (7) 顕著な大雨に関する茨城県気象情報
- 4 水戸地方気象台の対応状況
 - (1) 警戒体制等の状況
 - (2) 県市町村等への支援・協力状況
- 5 被害の状況
- 6 参考資料

令和5年9月14日

水戸地方気象台

1 概要

9月5日21時に日本の南で発生した台風第13号の影響により、茨城県では8日昼過ぎから夜にかけて猛烈な雨や非常に激しい雨が降った。県の北部から南部にかけての沿岸部では線状降水帯が発生し、北茨城市及び高萩市では河川の氾濫（越水）が発生した。

この大雨により人的被害や住家・非住家の床上、床下浸水、土砂崩れ、農作物への被害などの影響があった。

水戸地方气象台では、台風第13号に関する茨城県気象情報、土砂災害警戒情報や記録的短時間大雨情報等を県内に発表したほか、6日に台風説明会を開催し、8日から9日にかけて茨城県災害対策本部に JETT（気象庁防災対応支援チーム）を派遣した。气象台から自治体に対してホットラインによる気象の見通しを解説するなど、自治体の防災活動を支援した。

このときの気象状況をとりとめる目的で本資料を作成した。

本資料は、9月14日9時現在のものである。

2 気象の状況

（1）気象概況

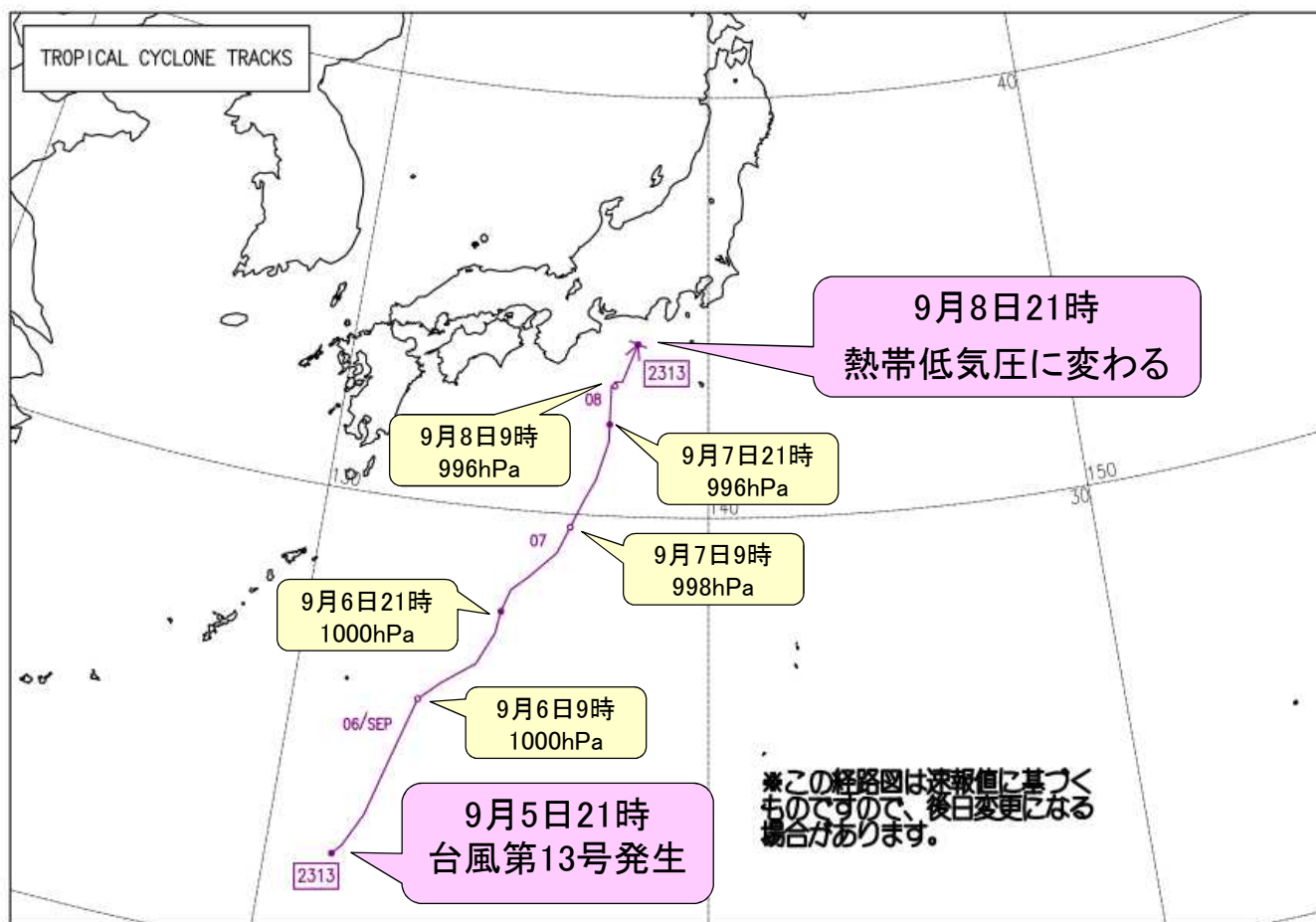
9月5日21時に日本の南で発生した台風第13号は、勢力が強まらず北東進し東海地方に接近した。7日夜からは速度が遅くなり8日21時に東海道沖で熱帯低気圧に変わった。

一方、局地的な前線や山地に向かって台風から暖かく湿った空気が流れ込んだ影響により猛烈な雨が降り、8日夕方から夜のはじめ頃には沿岸寄りの地域（北茨城市から鹿嶋市）で1時間100ミリ以上の記録的短時間大雨が解析された。8日夜のはじめ頃には県の北部から南部にかけての沿岸部で線状降水帯が発生した。

このため、茨城県では8日昼過ぎから夜にかけて沿岸部を中心に非常に激しい雨が降り大雨となり、各地で通年及び9月の1位の値を更新した。

9月8日0時から9日8時までの総降水量は、日立（日立市）で282.5ミリ、鹿嶋（鹿嶋市）で281.0ミリ、鉾田（鉾田市）で272.5ミリ、北茨城（北茨城市）で232.5ミリ、花園（北茨城市）で183.0ミリなど大雨となった。期間最大1時間降水量は、日立（日立市）で93.0ミリ（8日18時15分まで）、花園（北茨城市）で84.0ミリ（8日19時14分まで）、北茨城（北茨城市）で77.5ミリ（8日20時07分まで）、鹿嶋（鹿嶋市）で67.0ミリ（8日21時58分まで）、鉾田（鉾田市）で65.5ミリ（8日16時32分まで）など猛烈な雨や非常に激しい雨となった所があった。

(2) 台風経路図及び台風位置表



台風第13号 経路図 (日時、中心気圧 (hPa)) 速報解析※

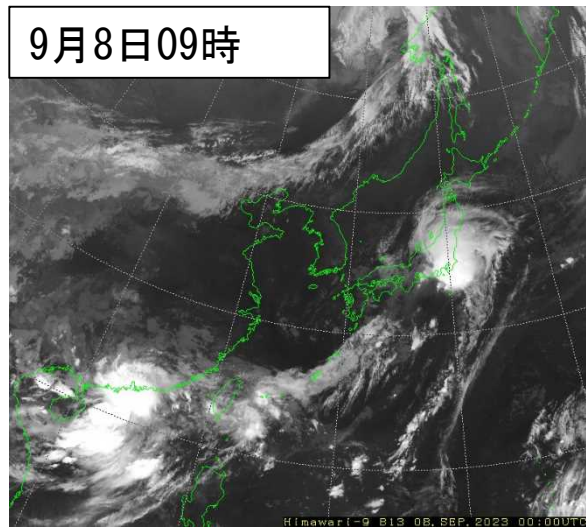
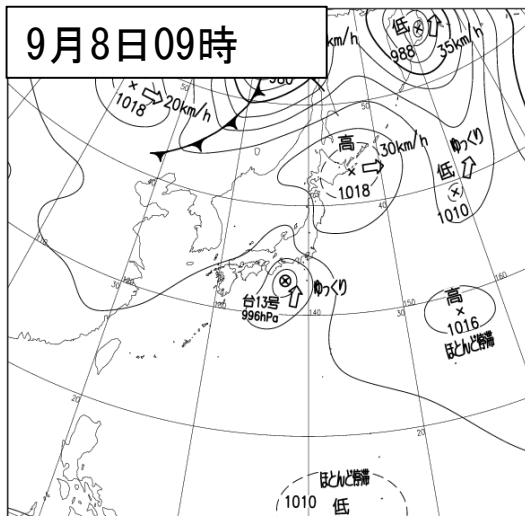
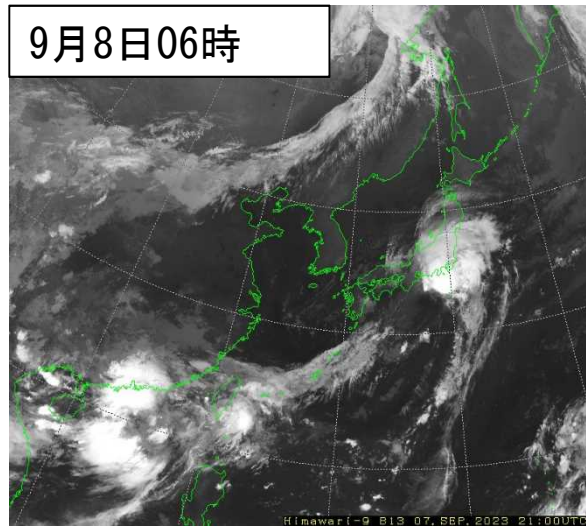
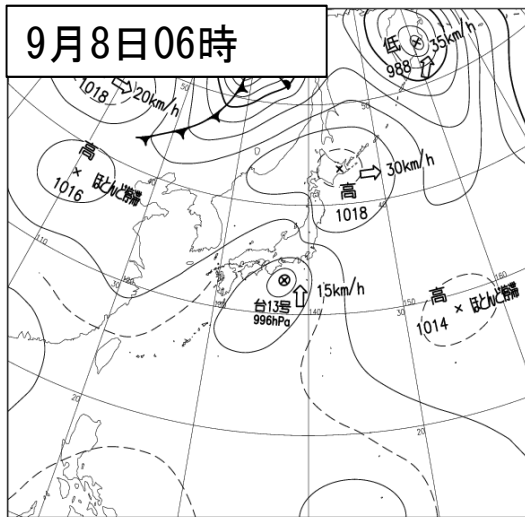
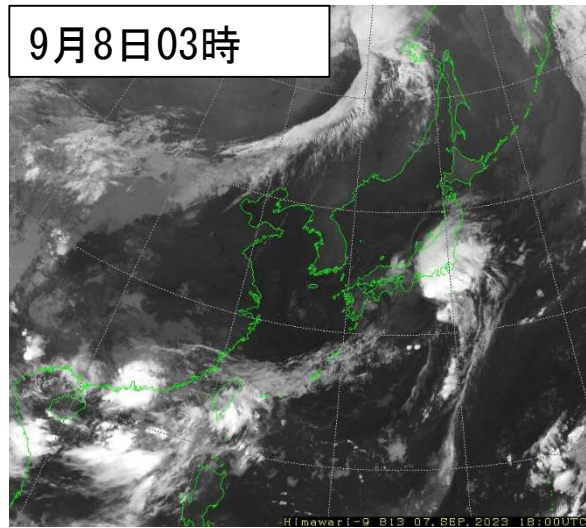
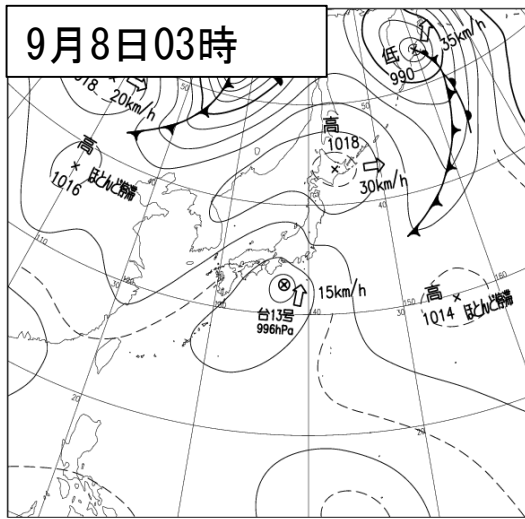
台風位置表（台風第13号 速報解析）

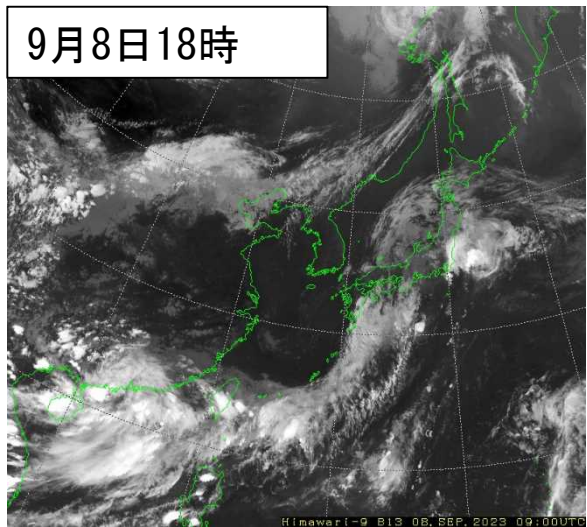
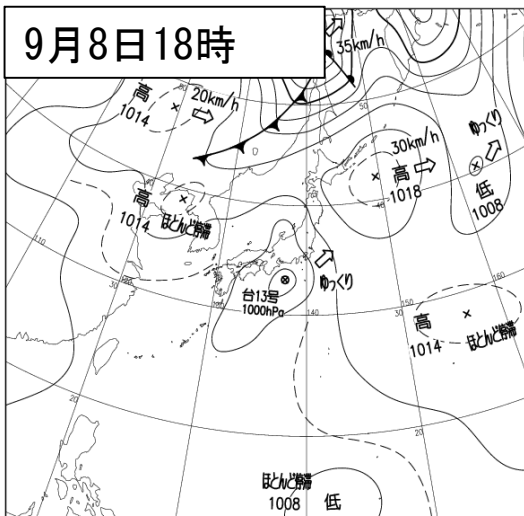
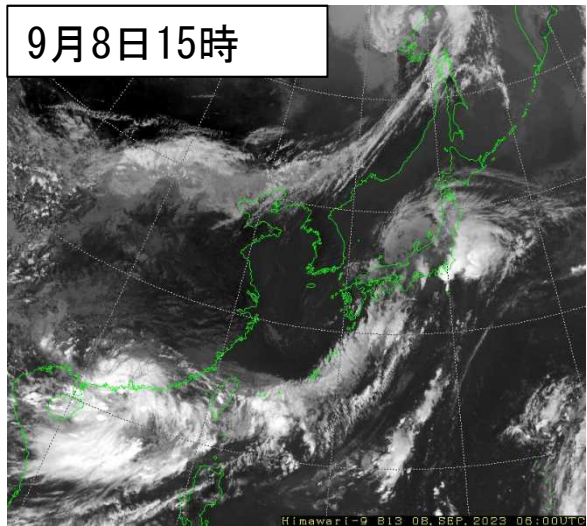
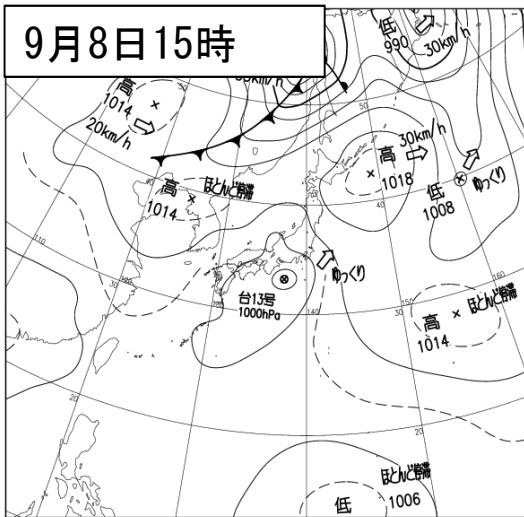
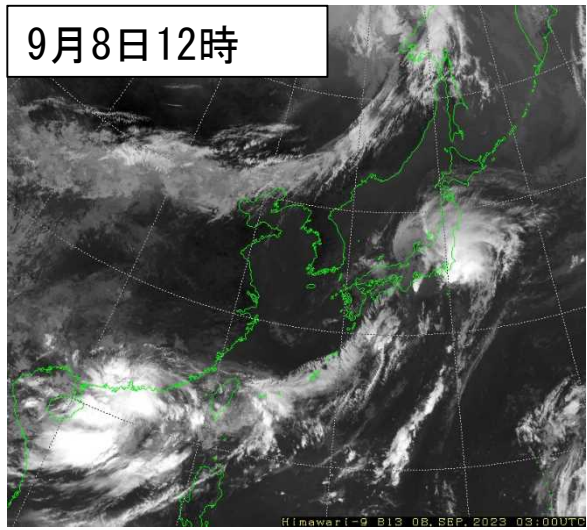
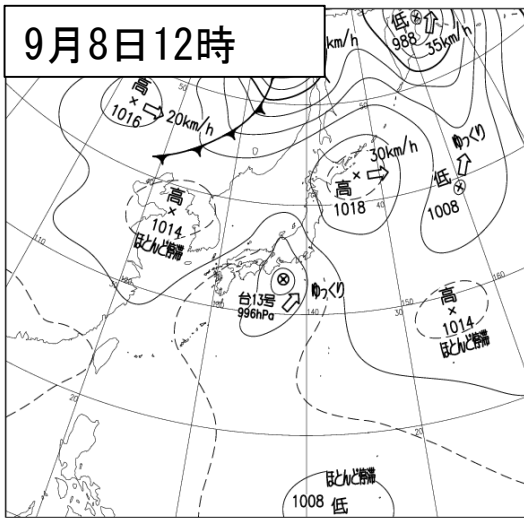
(日本時)		中心位置		中心 気圧 hPa	最大 風速 m/s	暴風域半径 km	強風域半径 km	大きさ・強さ 等		
		緯度	経度					大きさ	強さ	
9	5	21	22.1 N	131.5 E	1000	18	---	SE: 330 NW: 220	台風発生	—
	6	00	22.3	131.7	1000	18	---	SE: 330 NW: 220	—	—
	03	23.0	132.1	1000	18	---	SE: 330 NW: 165	—	—	
	06	24.2	132.5	1000	18	---	SE: 330 NW: 165	—	—	
	09	25.6	133.0	1000	18	---	SE: 330 NW: 165	—	—	
	12	26.0	133.5	1000	18	---	SE: 220 NW: 165	—	—	
	15	26.5	134.3	1000	18	---	SE: 220 NW: 165	—	—	
	18	27.2	134.7	1000	18	---	SE: 220 NW: 165	—	—	
	21	27.7	134.8	1000	18	---	SE: 220 NW: 165	—	—	
	7	00	28.2	135.0	1000	18	---	SE: 220 NW: 165	—	—
	03	28.5	135.4	998	18	---	SE: 220 NW: 165	—	—	
	06	29.1	136.1	998	18	---	SE: 220 NW: 165	—	—	
	09	29.7	136.4	998	18	---	SE: 220 NW: 165	—	—	
	12	30.3	136.7	998	18	---	SE: 220 NW: 165	—	—	
	15	30.8	137.0	998	18	---	SE: 220 NW: 165	—	—	
	18	31.7	137.3	998	18	---	SE: 220 NW: 165	—	—	
	21	32.1	137.3	996	20	---	NE: 330 SW: 220	—	—	
	8	00	32.2	137.3	996	20	---	NE: 330 SW: 220	—	—
	03	32.6	137.3	996	20	---	NE: 330 SW: 220	—	—	
	06	33.0	137.3	996	20	---	NE: 330 SW: 220	—	—	
	09	33.0	137.4	996	23	---	NE: 440 SW: 220	—	—	
12	33.1	137.4	996	23	---	NE: 440 SW: 220	—	—		
15	33.1	137.5	1000	18	---	NE: 330 SW: 220	—	—		
18	33.1	137.6	1000	18	---	NE: 330 SW: 220	—	—		
21	34.0	138.0	1004	—	---	---	熱帯低気圧に変わる	—		

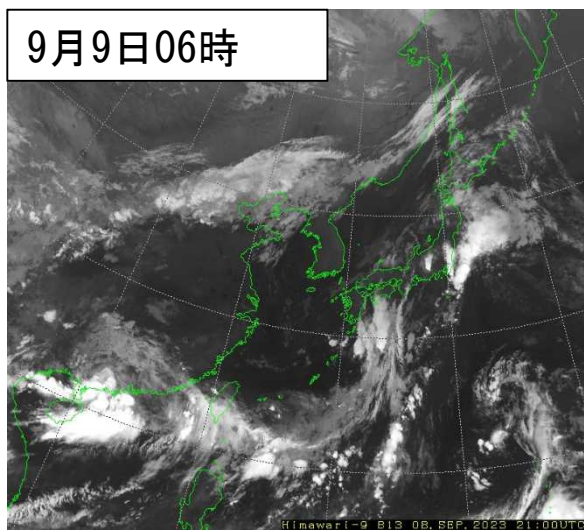
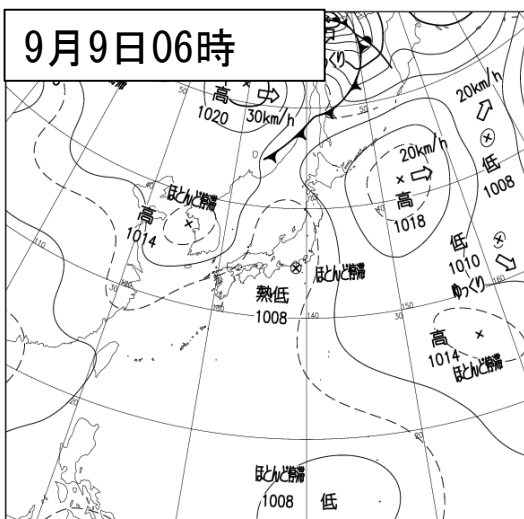
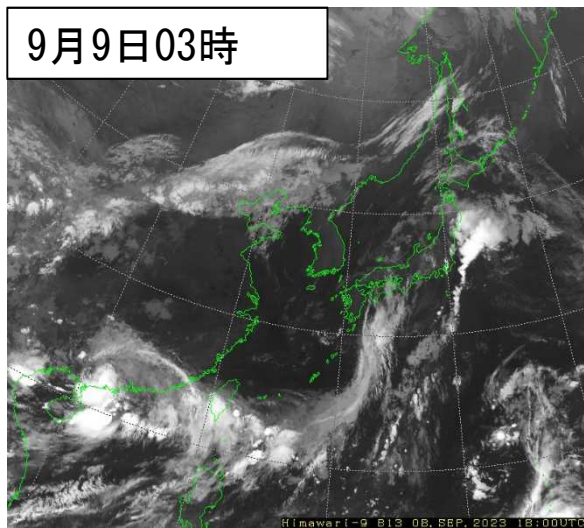
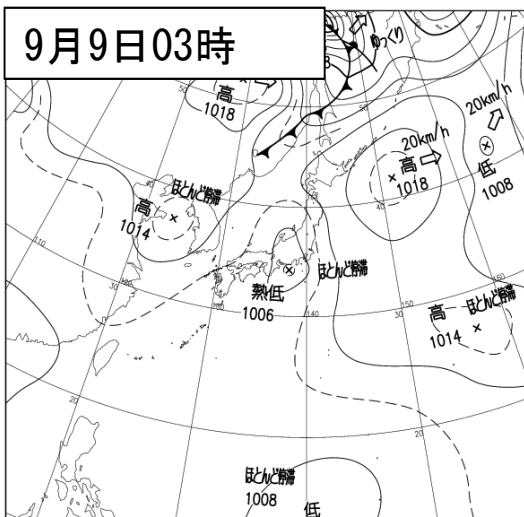
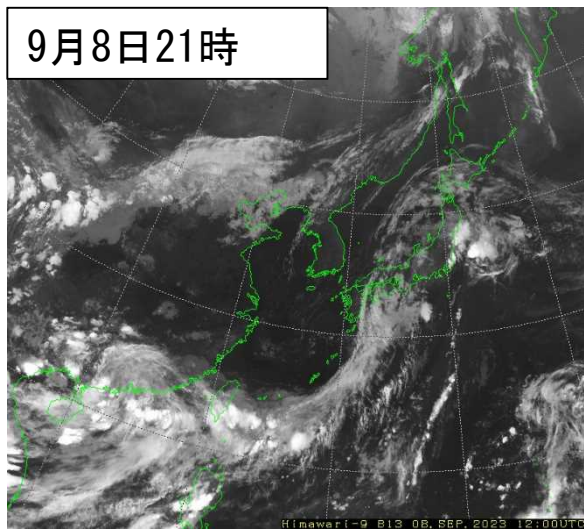
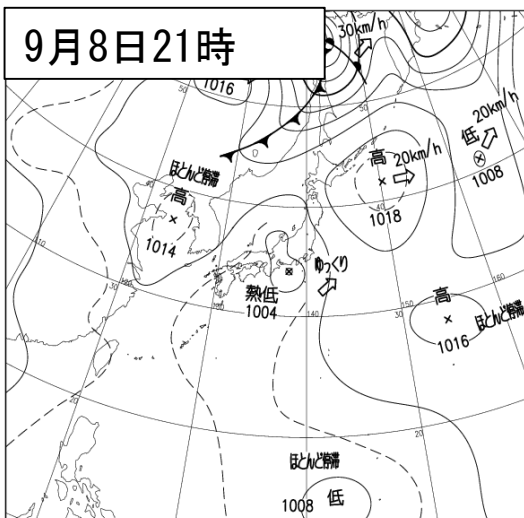
※この位置表は速報値に基づくものであり、後日確定した値を別途公表します。

(3) 地上天気図及び気象衛星赤外画像

令和5年9月8日03時～9月9日06時（3時間ごと）

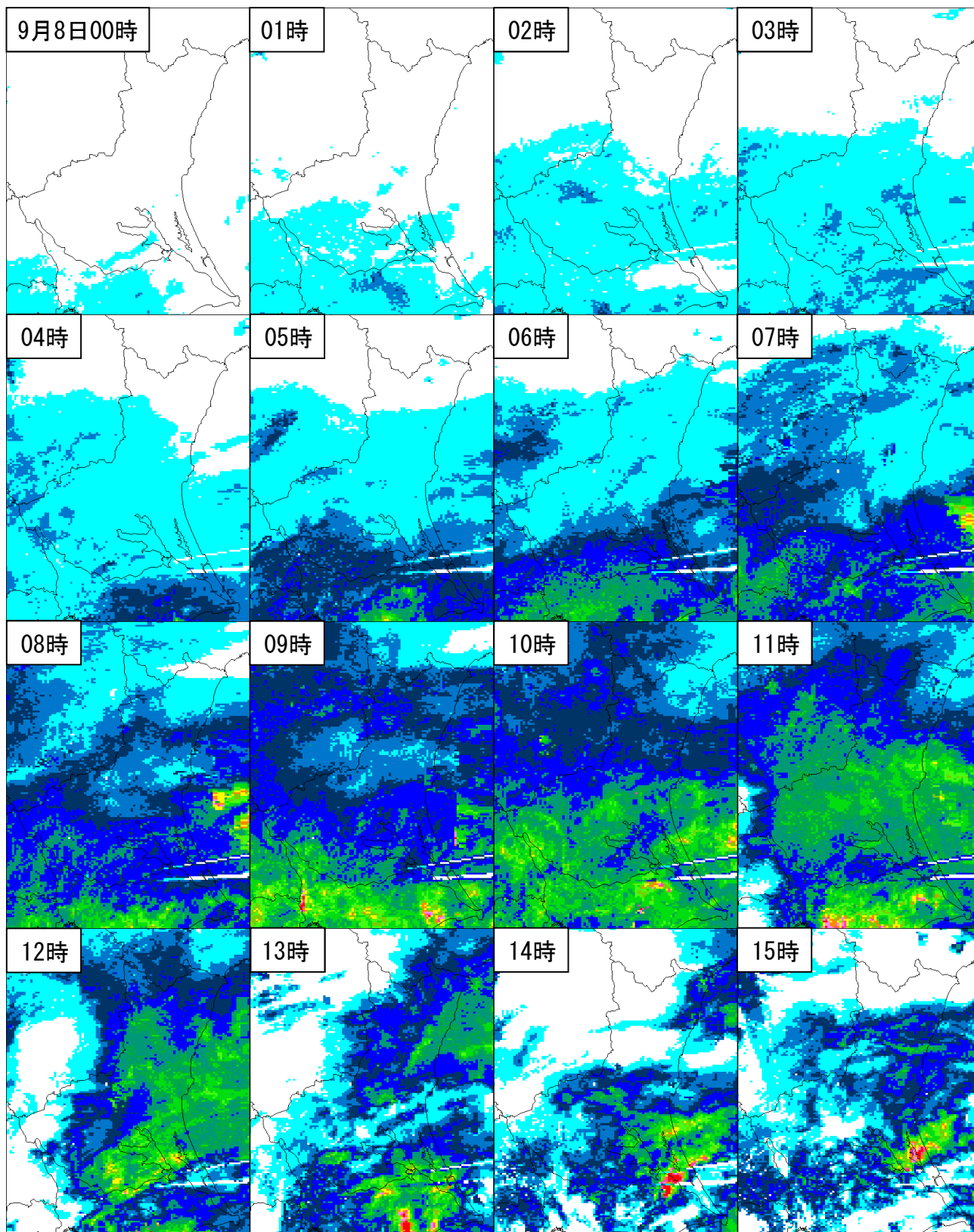




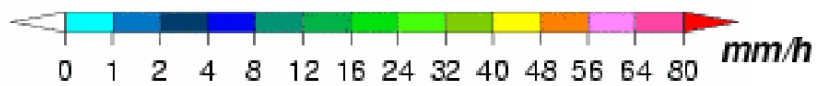
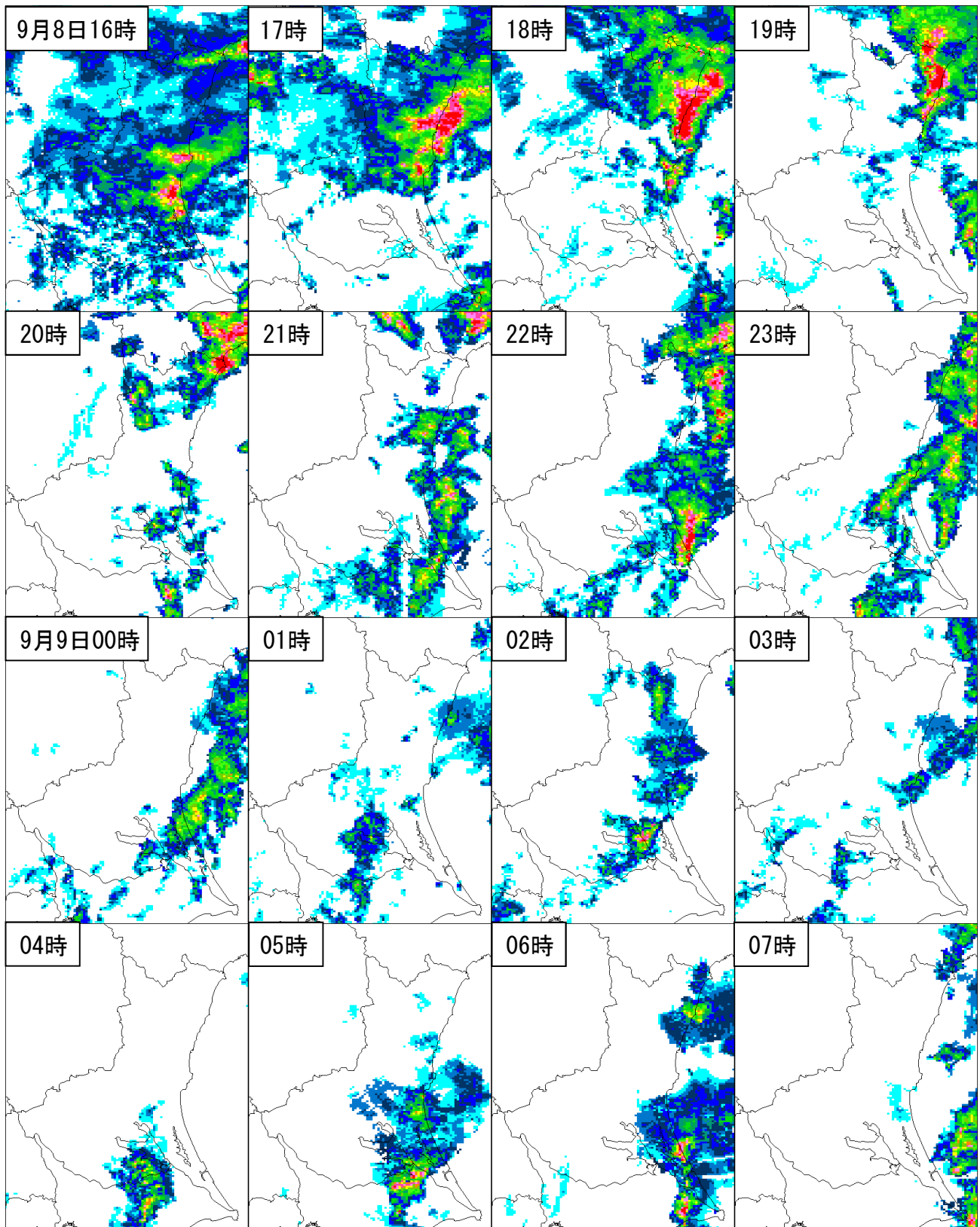


(4) レーダー画像

(令和5年9月8日00時～9月8日15時)

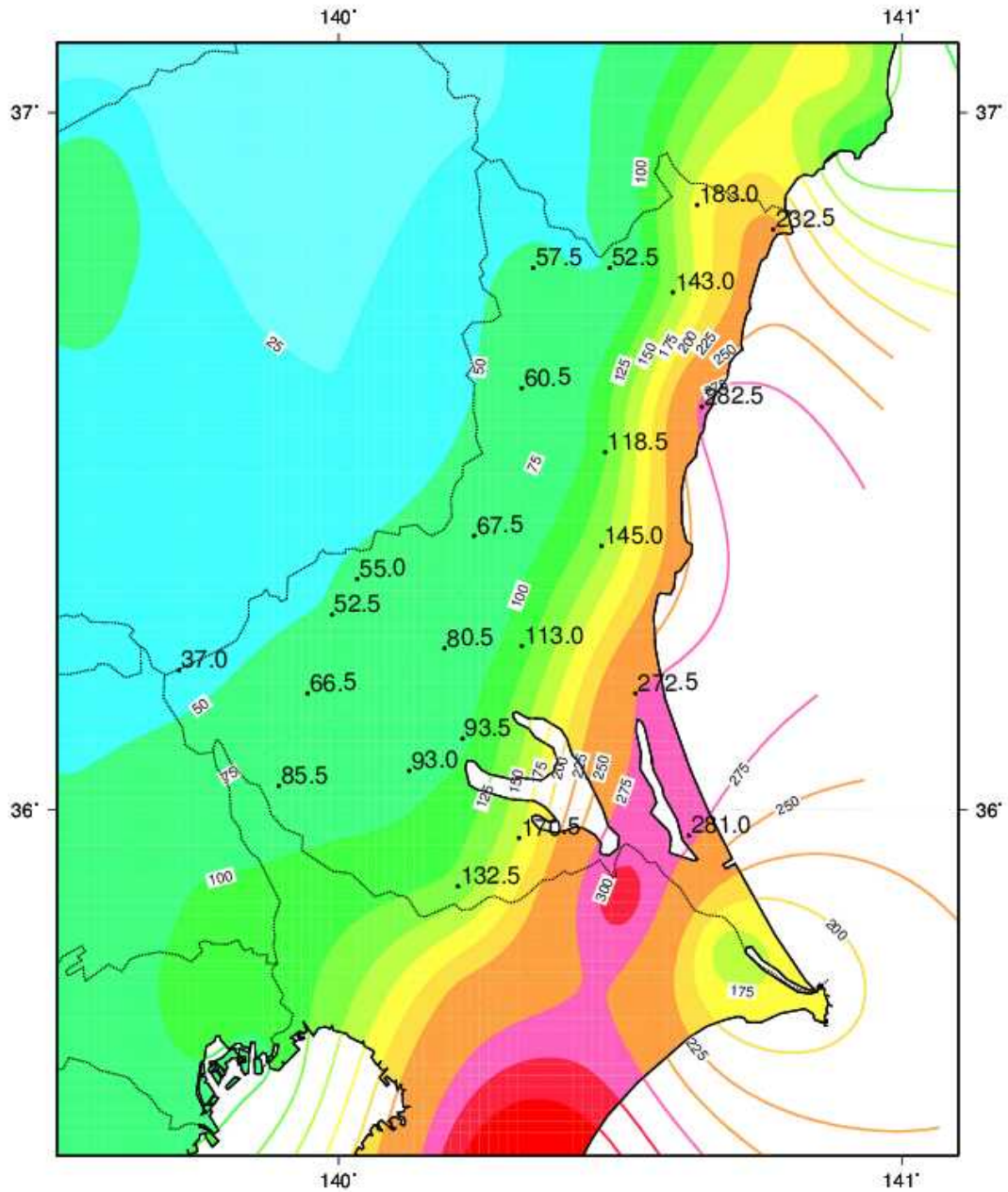


(令和5年9月8日16時～9月9日07時)



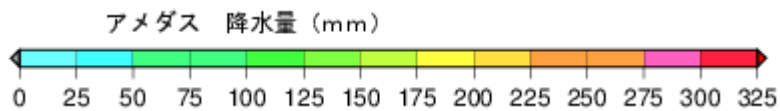
(5) アメダス積算降水量分布図

(令和5年9月8日00時～9月9日08時)



2023/09/08 00:00 - 2023/09/09 08:00(JST)

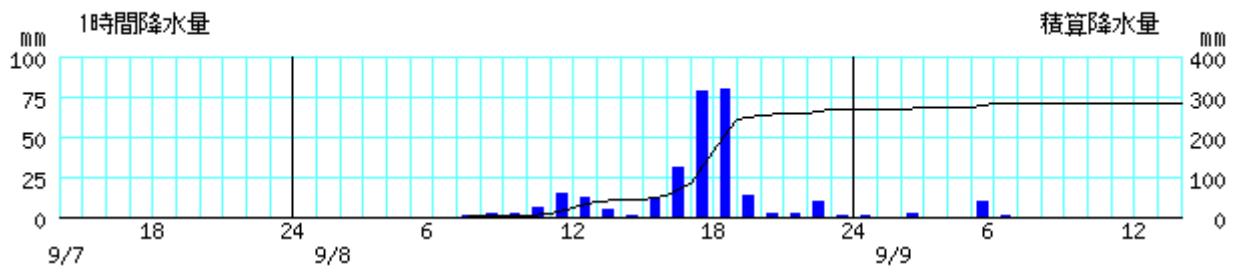
地形データにはUSGSのGTOPO30を利用



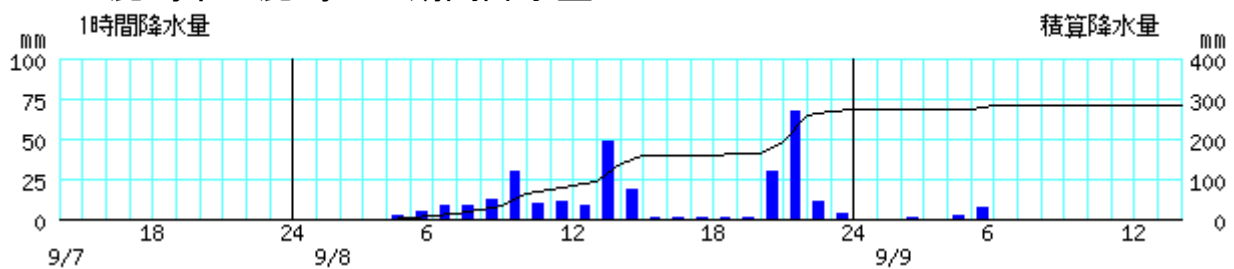
(6) 期間降水量 (令和5年9月8日00時～9月9日08時)

ア. 降水量の多かった主なアメダス地点 (単位: mm)

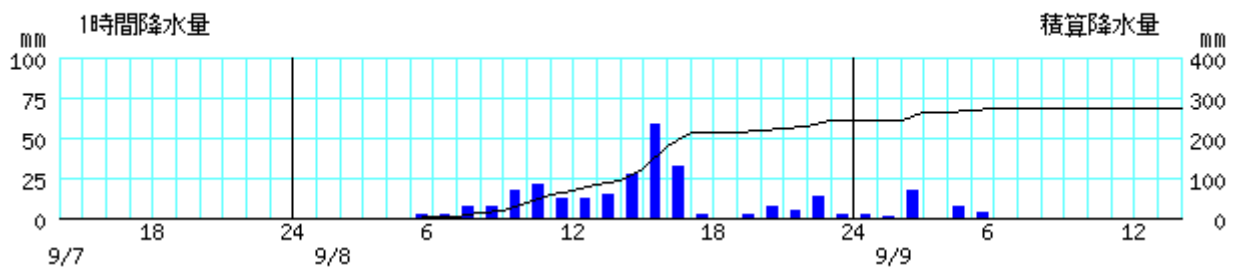
日立市 日立 期間降水量: 282.5 mm



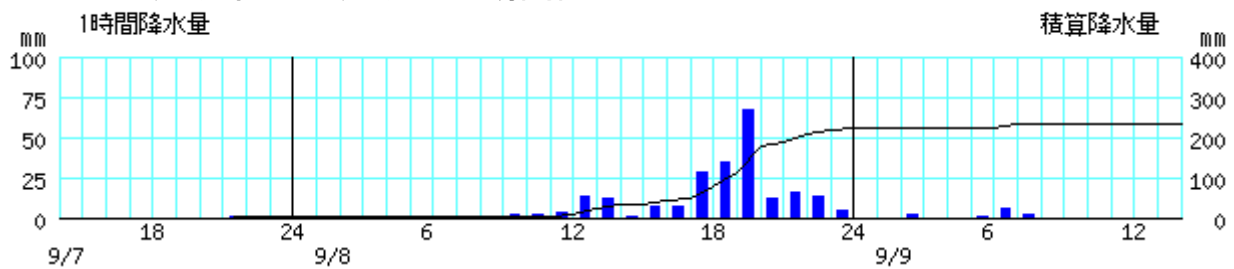
鹿嶋市 鹿嶋 期間降水量: 281.0 mm



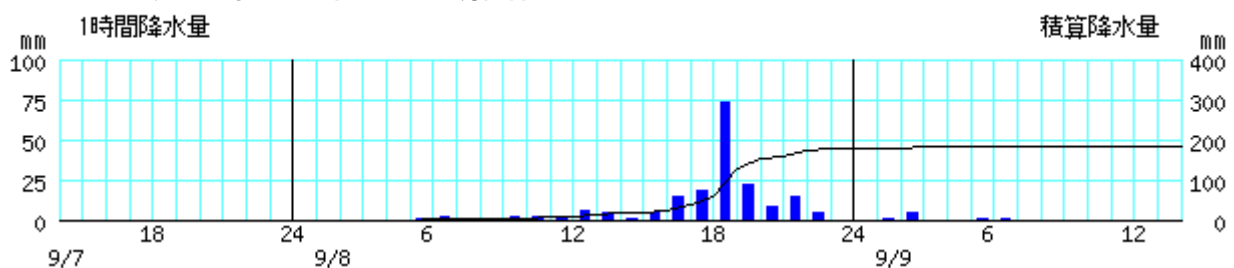
銚田市 銚田 期間降水量: 272.5 mm



北茨城市 北茨城 期間降水量: 232.5 mm



北茨城市 花園 期間降水量: 183.0 mm



イ. 気象官署とアメダスの期間降水量

(令和5年9月8日00時～9月9日08時)

都県名	市町村名	アメダス地点名	期間降水量 (mm)		
			8日	9日 (～8時)	合計
茨城県	北茨城市	花園	177.5	5.5	183.0
茨城県	北茨城市	北茨城	222.0	10.5	232.5
茨城県	久慈郡大子町	大子	57.5	0.0	57.5
茨城県	常陸太田市	徳田	51.0	1.5	52.5
茨城県	高萩市	大能	138.0	5.0	143.0
茨城県	常陸大宮市	常陸大宮	59.5	1.0	60.5
茨城県	常陸太田市	中野	116.5	2.0	118.5
茨城県	日立市	日立	269.0	13.5	282.5
茨城県	筑西市	門井	55.0	0.0	55.0
茨城県	笠間市	笠間	67.0	0.5	67.5
茨城県	水戸市	水戸	141.0	4.0	145.0
茨城県	古河市	古河	37.0	0.0	37.0
茨城県	筑西市	下館	52.5	0.0	52.5
茨城県	石岡市	柿岡	80.0	0.5	80.5
茨城県	小美玉市	美野里	107.5	5.5	113.0
茨城県	下妻市	下妻	66.0	0.5	66.5
茨城県	鉾田市	鉾田	242.0	30.5	272.5
茨城県	坂東市	坂東	83.5	2.0	85.5
茨城県	つくば市	つくば	91.0	2.0	93.0
茨城県	土浦市	土浦	83.5	10.0	93.5
茨城県	稲敷市	江戸崎	148.5	22.0	170.5
茨城県	鹿嶋市	鹿嶋	272.0	9.0	281.0
茨城県	龍ヶ崎市	龍ヶ崎	119.0	13.5	132.5

(7) 気象官署とアメダスの期間最大1時間降水量

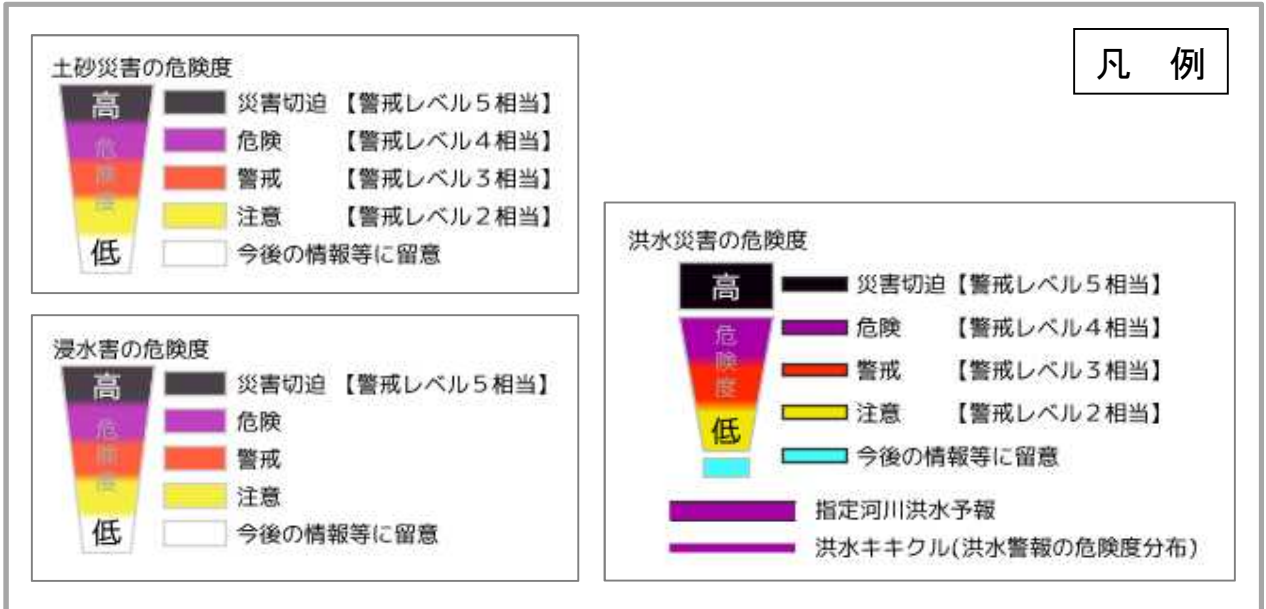
(令和5年9月8日00時～9月9日08時)

都県名	市町村名	アメダス地点名	期間最大1時間降水量		
			mm	月日	時分
茨城県	北茨城市	花園	84.0	09/08	19:14
茨城県	北茨城市	北茨城	77.5	09/08	20:07
茨城県	久慈郡大子町	大子	21.5	09/08	21:00
茨城県	常陸太田市	徳田	18.5	09/08	18:26
茨城県	高萩市	大能	50.0	09/08	18:32
茨城県	常陸大宮市	常陸大宮	11.5	09/08	17:45
茨城県	常陸太田市	中野	43.5	09/08	17:48
茨城県	日立市	日立	93.0	09/08	18:15
茨城県	筑西市	門井	13.0	09/08	11:09
茨城県	笠間市	笠間	12.5	09/08	11:28
茨城県	水戸市	水戸	39.0	09/08	17:19
茨城県	古河市	古河	11.5	09/08	10:38
茨城県	筑西市	下館	14.0	09/08	10:48
茨城県	石岡市	柿岡	20.0	09/08	10:59
茨城県	小美玉市	美野里	17.0	09/08	13:00
茨城県	下妻市	下妻	15.5	09/08	10:22
茨城県	鉾田市	鉾田	65.5	09/08	16:32
茨城県	坂東市	坂東	22.5	09/08	09:48
茨城県	つくば市	つくば	16.5	09/08	10:45
茨城県	土浦市	土浦	15.5	09/08	10:41
茨城県	稲敷市	江戸崎	24.5	09/08	12:22
茨城県	鹿嶋市	鹿嶋	67.0	09/08	21:58
茨城県	龍ヶ崎市	龍ヶ崎	21.0	09/08	12:10

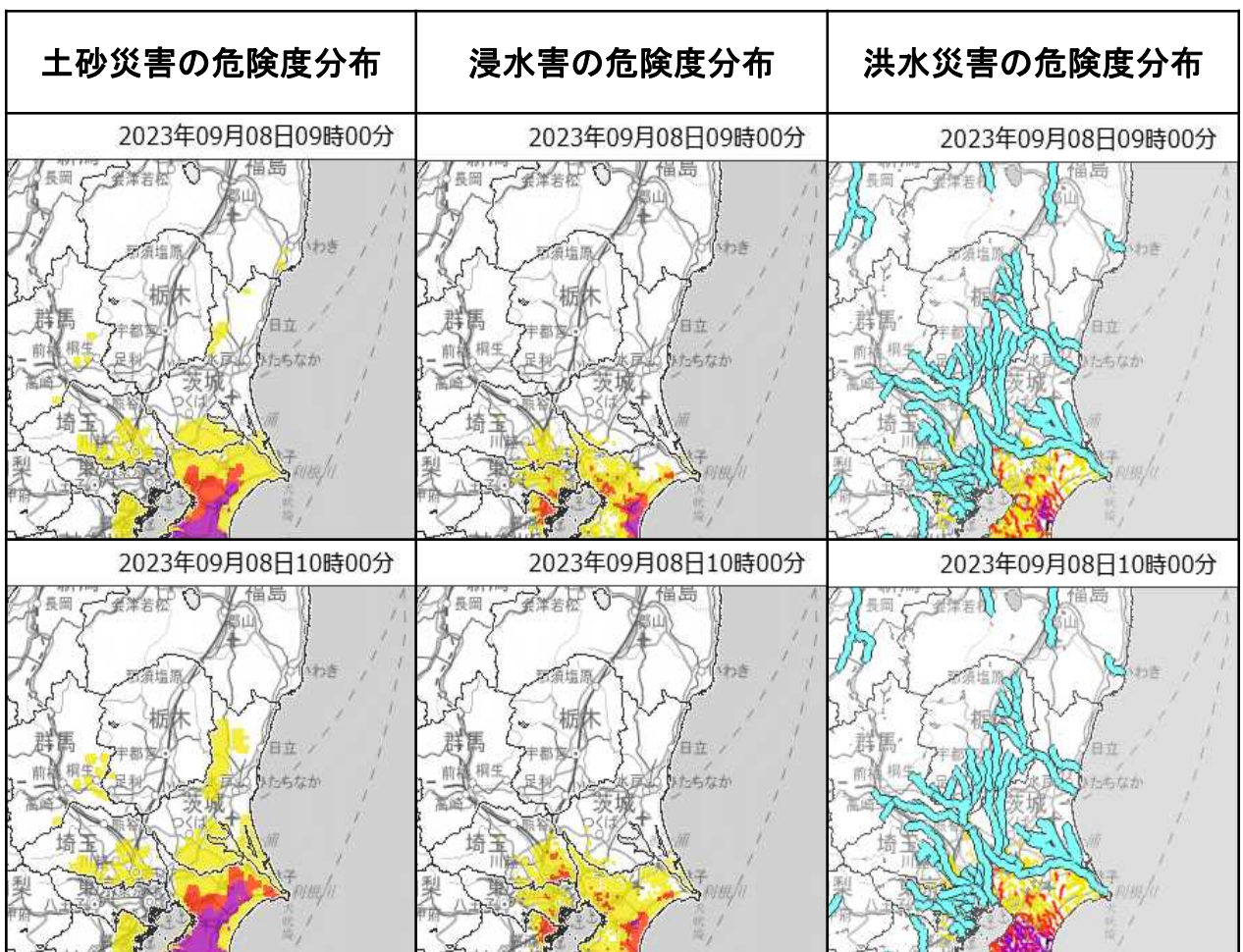
(8) キキクル（警報の危険度分布（土砂災害、浸水害、洪水災害））
 （令和5年9月8日09時00分～9月9日10時00分）

キキクル（警報の危険度分布）は、土砂災害、浸水害、洪水災害の危険度の高まりを面的に確認できる情報です。キキクルの詳細については、下記リンク先を参照ください。

<https://www.jma.go.jp/jma/kishou/known/bosai/riskmap.html>

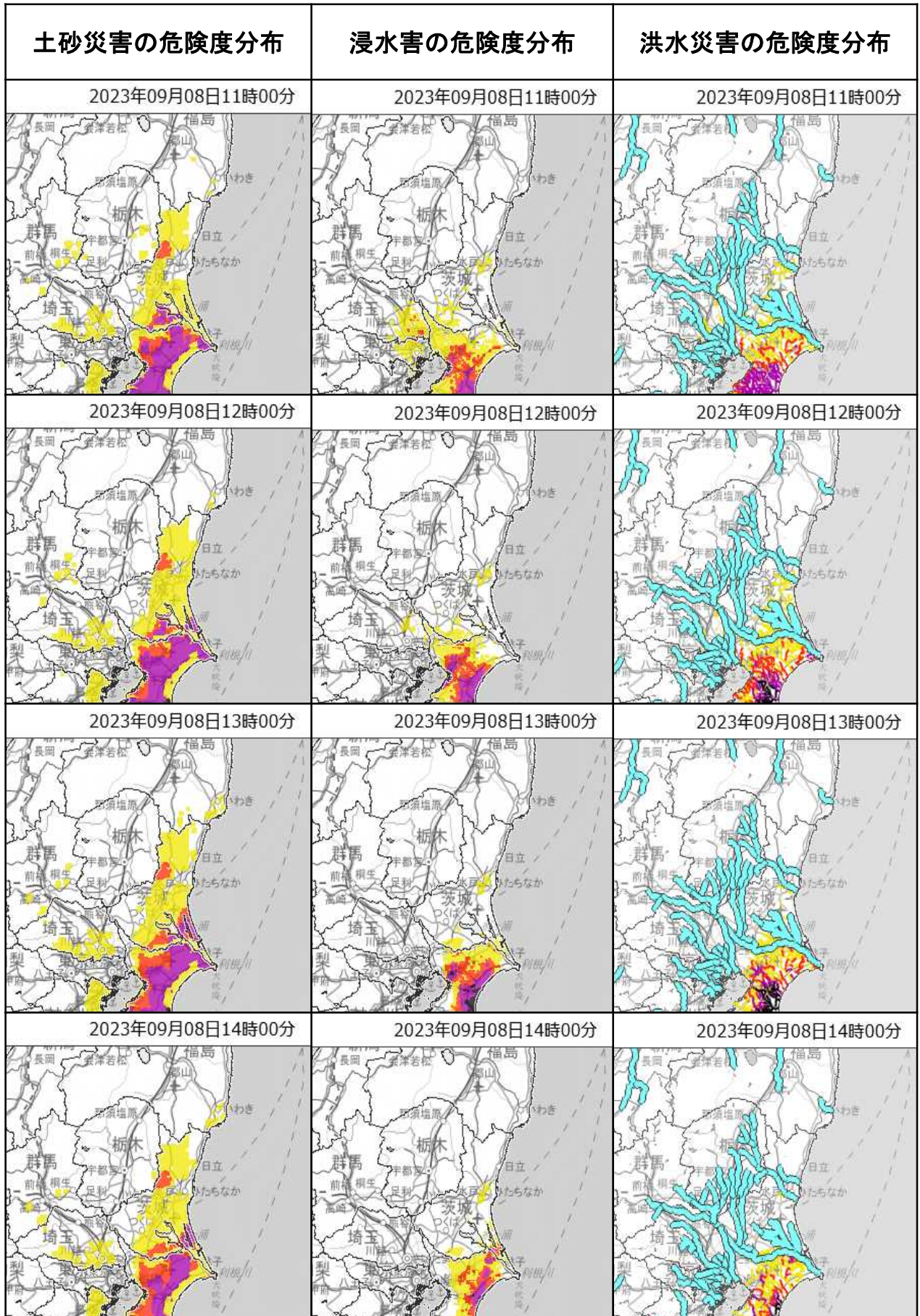


(令和5年9月8日09時00分～9月8日10時00分)



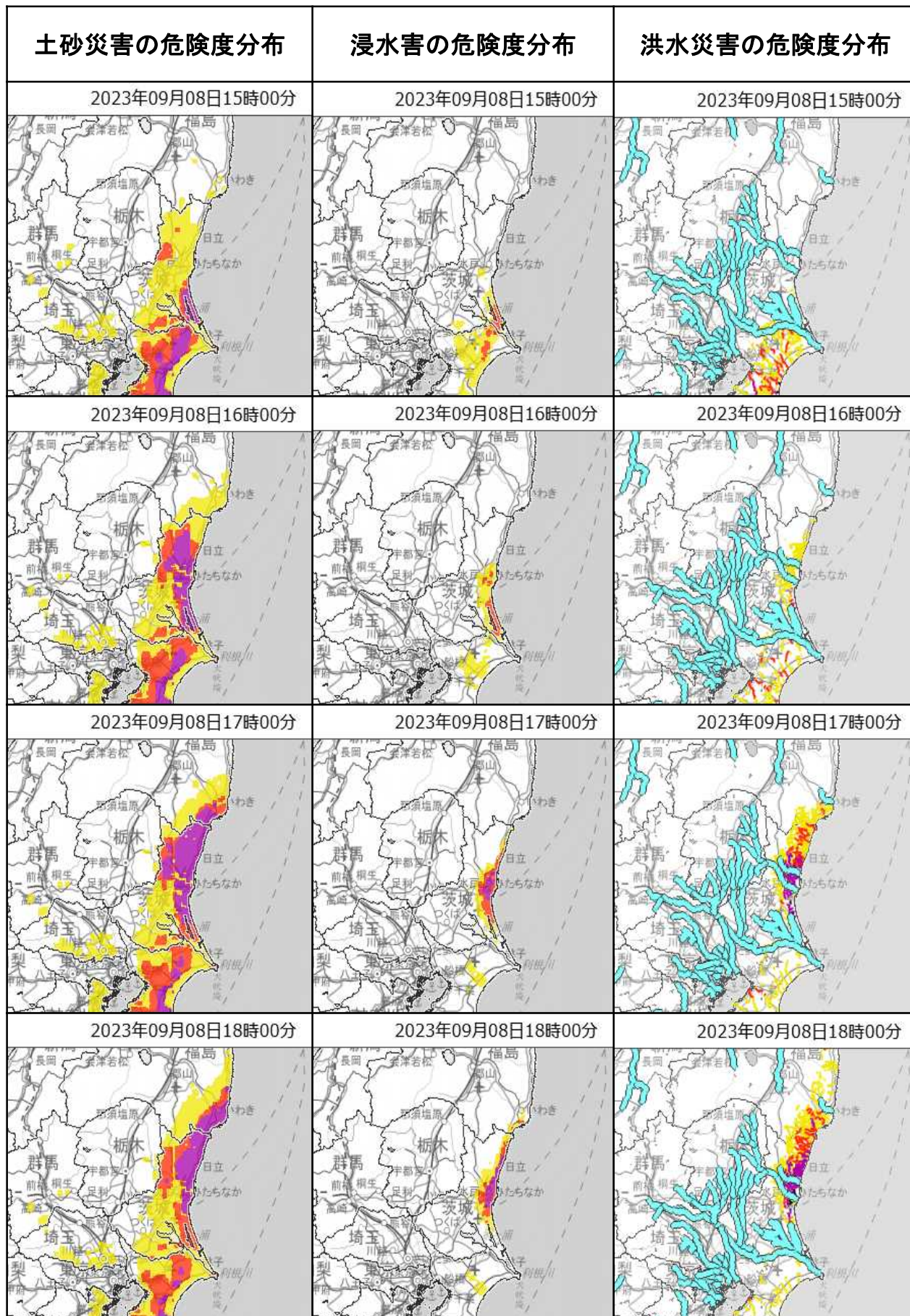
地図出典：地理院タイル（加工して利用）

キキクル（警報の危険度分布（土砂災害、浸水害、洪水災害））
 （令和5年9月8日11時00分～9月8日14時00分）



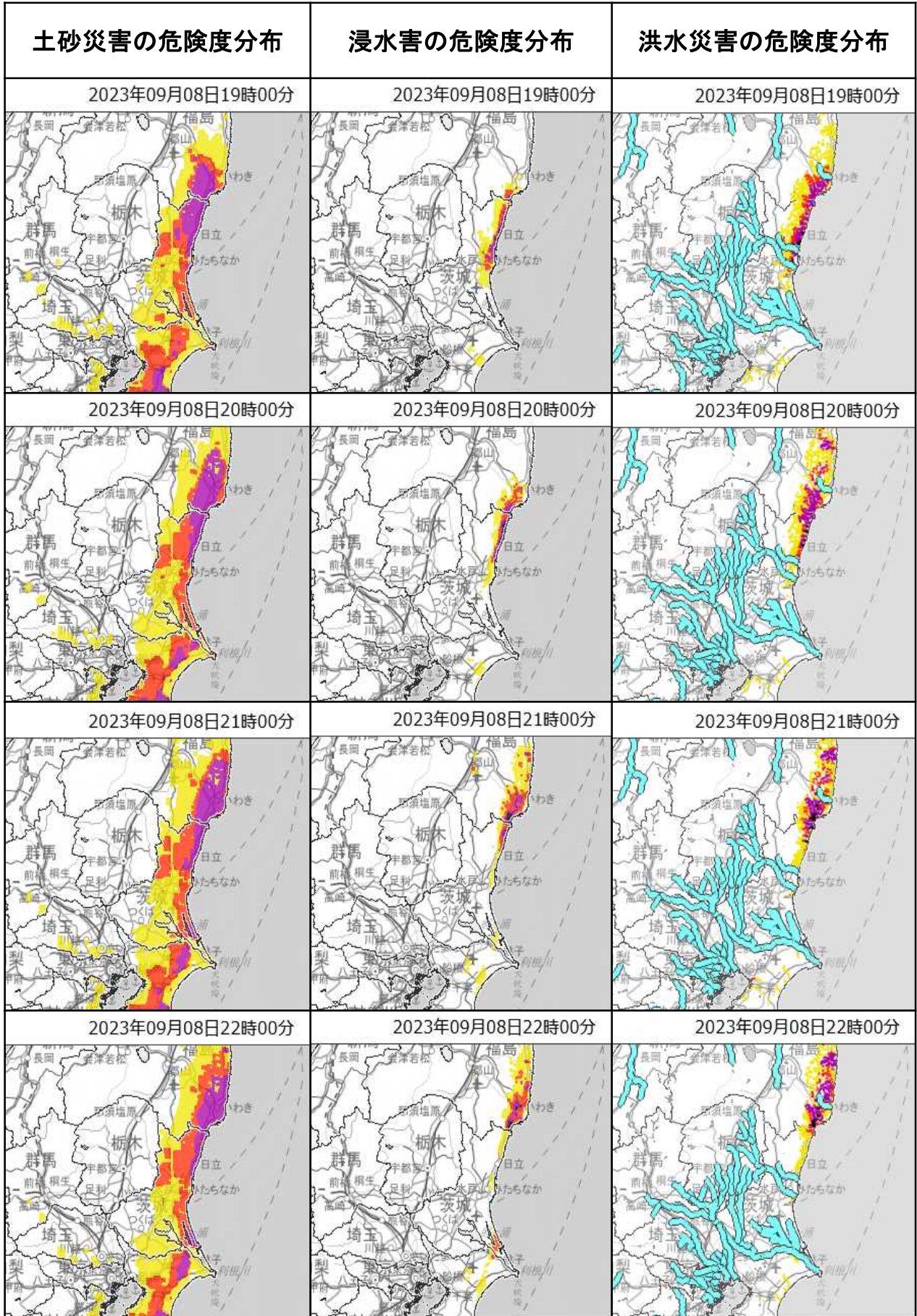
地図出典：地理院タイル（加工して利用）

キキクル（警報の危険度分布（土砂災害、浸水害、洪水災害））
 （令和5年9月8日15時00分～9月8日18時00分）



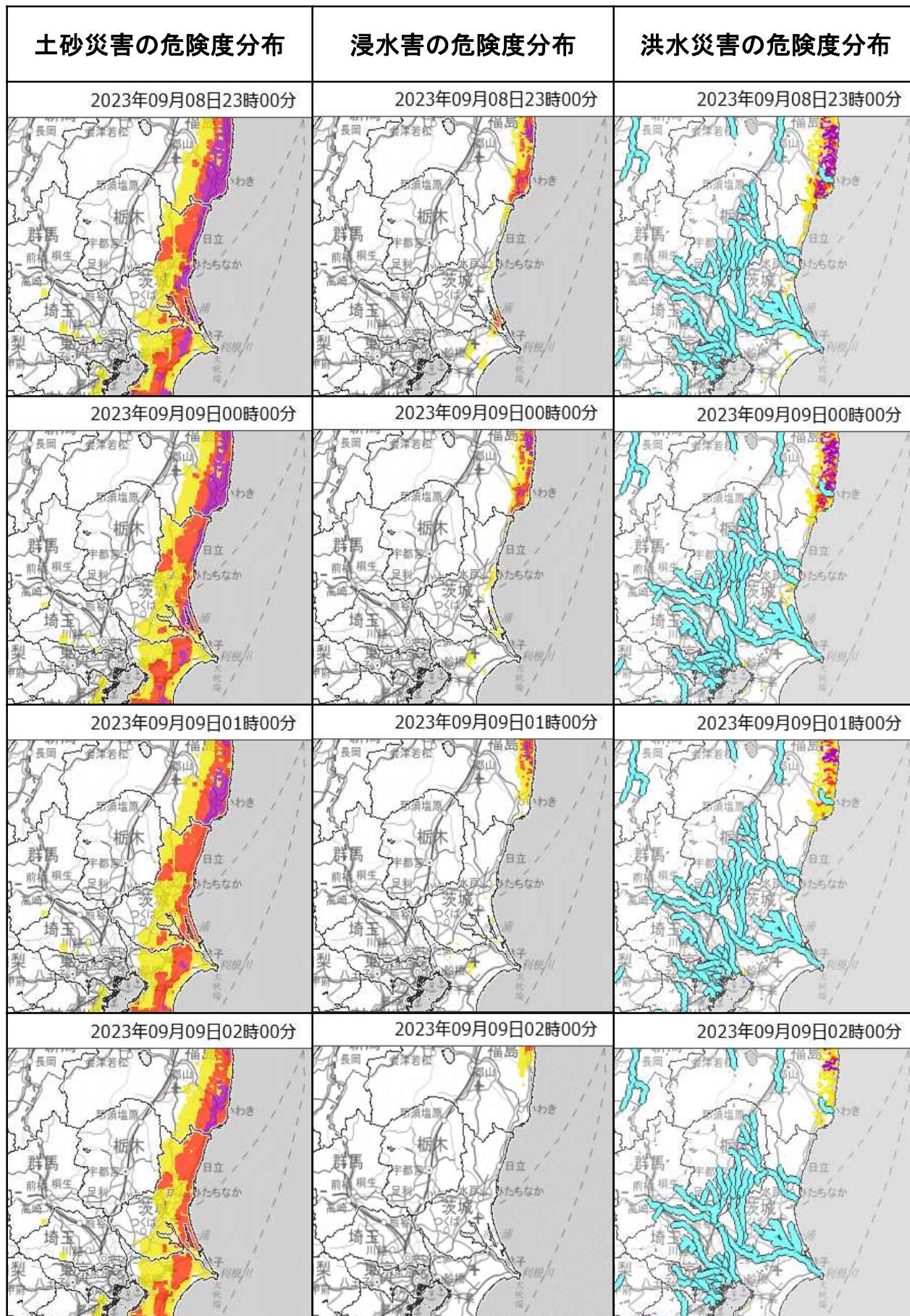
地図出典：地理院タイル（加工して利用）

キキクル（警報の危険度分布（土砂災害、浸水害、洪水災害））
 （令和5年9月8日19時00分～9月8日22時00分）



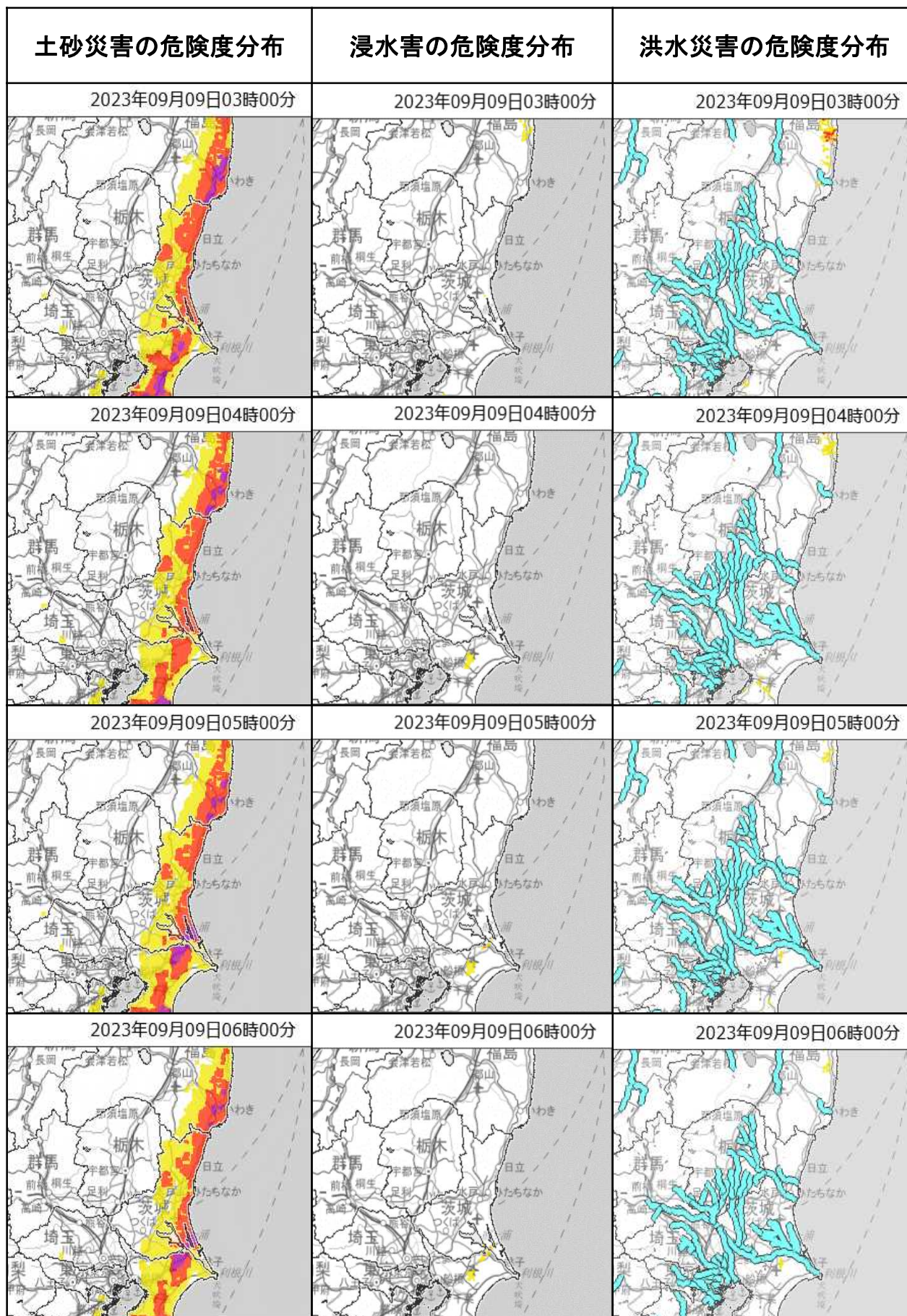
地図出典：地理院タイル（加工して利用）

キキクル（警報の危険度分布（土砂災害、浸水害、洪水災害））
 （令和5年9月8日23時00分～9月9日02時00分）



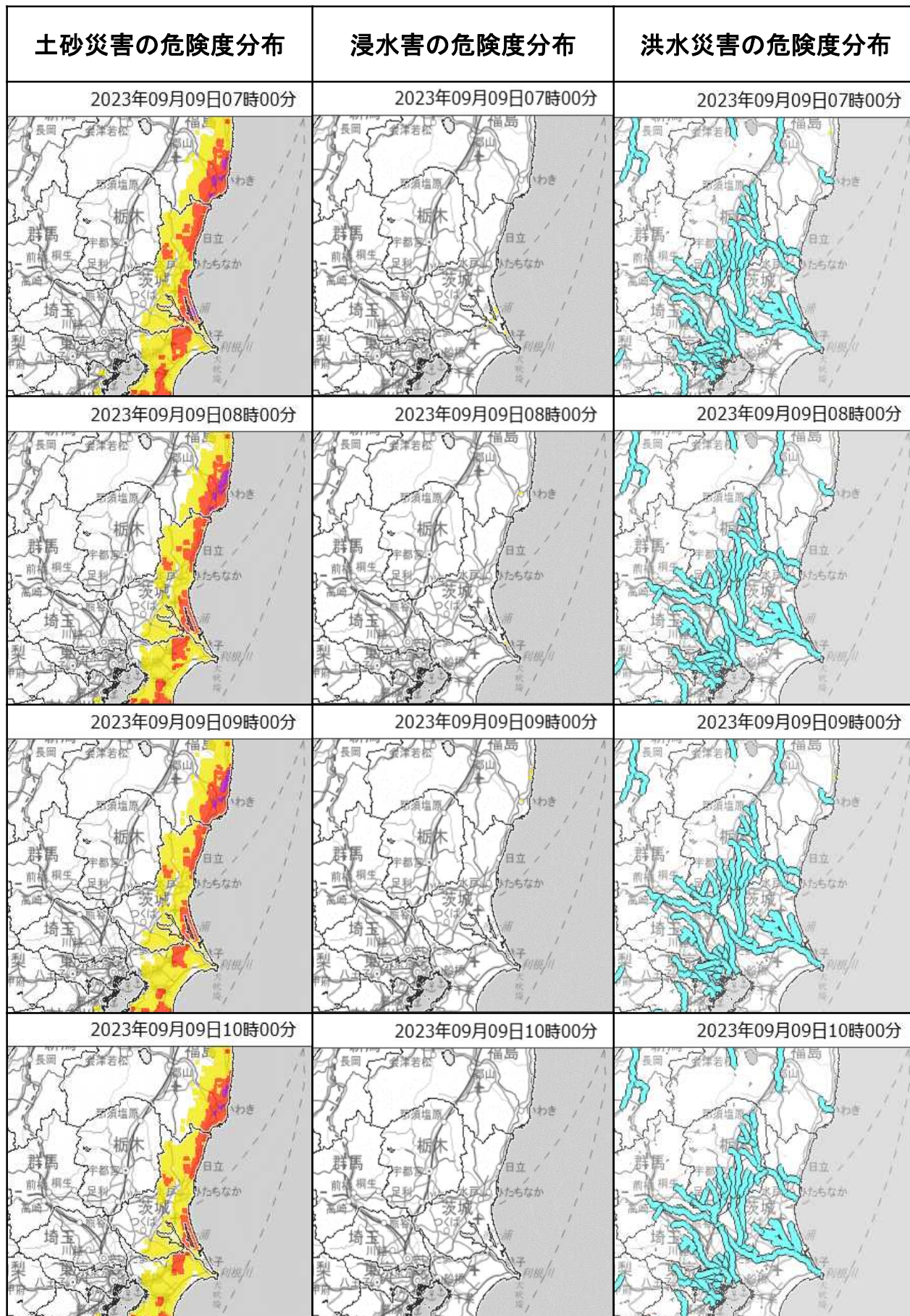
地図出典：地理院タイル（加工して利用）

キキクル（警報の危険度分布（土砂災害、浸水害、洪水災害））
 （令和5年9月9日03時00分～9月9日06時00分）



地図出典：地理院タイル（加工して利用）

キキクル（警報の危険度分布（土砂災害、浸水害、洪水災害））
 （令和5年9月9日07時00分～9月9日10時00分）



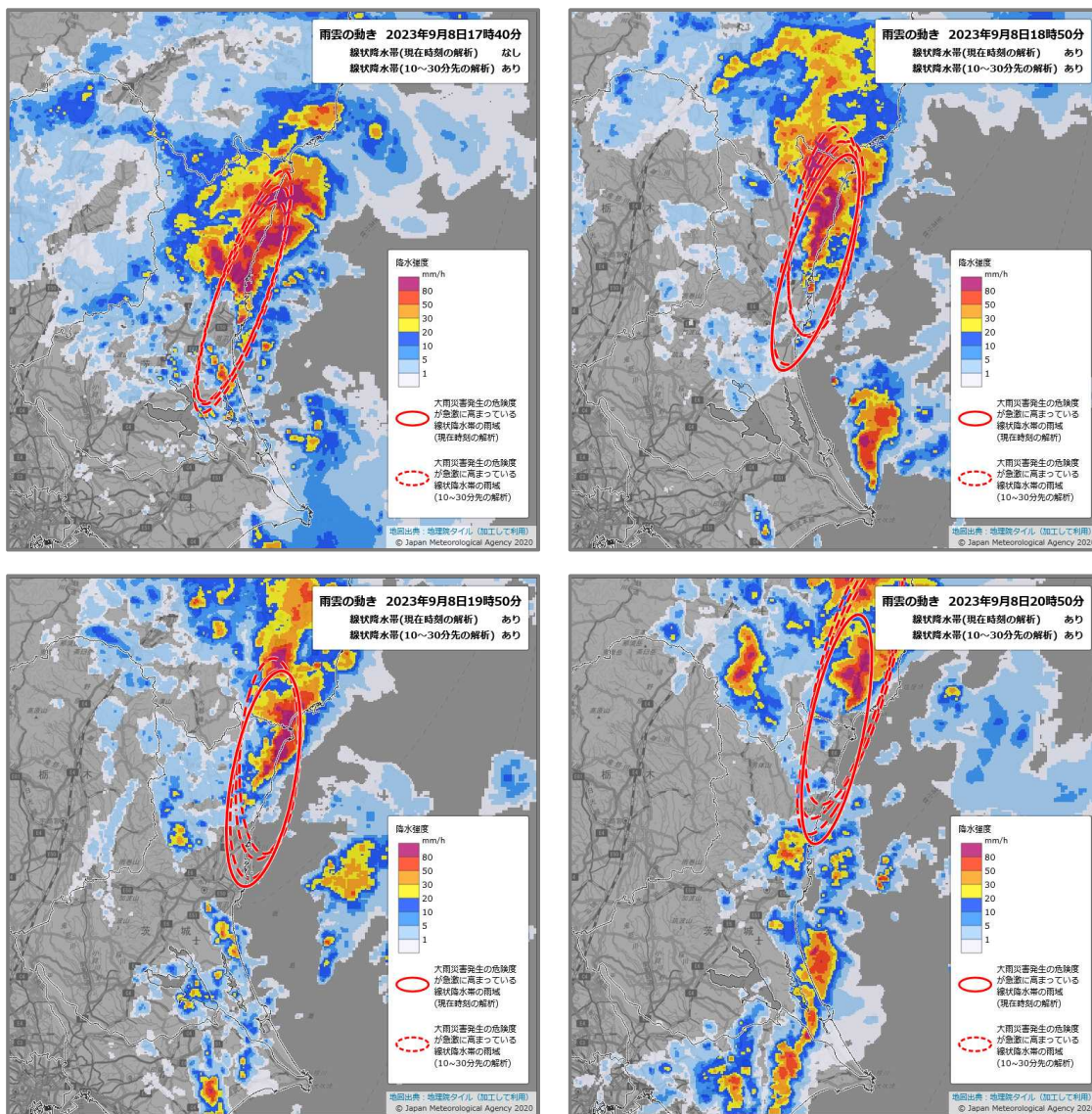
地図出典：地理院タイル（加工して利用）

(9) 線状降水帯の発生状況

○顕著な大雨に関する茨城県気象情報の発表状況

発表時刻	情報名	発表区域
令和5年9月8日17時39分	顕著な大雨に関する茨城県気象情報 第1号	北部、南部
令和5年9月8日20時50分	顕著な大雨に関する茨城県気象情報 第2号	北部

雨雲の動き (令和5年9月8日17時40分～9月8日20時50分)



※顕著な大雨に関する気象情報が発表された際に、大雨による災害発生の危険度が急激に高まっている線状降水帯の雨域（現在時刻及び10～30分先の解析）を赤い楕円で表示します。

線状降水帯や顕著な大雨に関する気象情報等の詳細については、下記リンクを参照ください。

https://www.jma.go.jp/jma/kishou/known/bosai/kishojoho_senjokousuitai.html#b

(10) 気象官署及びアメダスの極値更新状況（9月14日時点）

(ア) 気象官署

○通年の極値・順位更新（第3位まで）

・極値更新はありませんでした。

○9月の極値・順位更新（第3位まで）

・極値更新はありませんでした。

(イ) アメダス（統計期間10年以上を対象とする）

○通年の極値・順位更新（第1位）

・日降水量

市町村名	観測所名	日降水量		これまでの観測史上1位		統計開始年月
		(mm)	年月日	(mm)	年月日	
日立市	日立	269.0	2023/9/8	214	1986/8/4	1976/1
銚田市	銚田	242.0	2023/9/8	239.5	2013/10/16	1978/1

・日最大1時間降水量

市町村名	観測所名	日最大1時間降水量		これまでの観測史上1位		統計開始年月
		(mm)	年月日	(mm)	年月日	
北茨城市	花園	84.0	2023/9/8	69.5	2010/12/22	1976/1
北茨城市	北茨城	77.5	2023/9/8	58.5	2009/8/9	1976/1
日立市	日立	93.0	2023/9/8	84	1999/10/27	1976/1
銚田市	銚田	65.5	2023/9/8	59.0	2014/7/1	1978/1

・日最大10分間降水量

市町村名	観測所名	日最大10分間降水量		これまでの観測史上1位		統計開始年月
		(mm)	年月日	(mm)	年月日	
北茨城市	北茨城	24.5	2023/9/8	23.5	2012/5/29	2008/11

○9月の極値・順位更新（第1位）

・日降水量

市町村名	観測所名	日降水量		これまでの観測史上1位		統計開始年月
		(mm)	年月日	(mm)	年月日	
日立市	日立	269.0	2023/9/8	212	1991/9/19	1976/9
鉾田市	鉾田	242.0	2023/9/8	220	1996/9/22	1978/9
鹿嶋市	鹿嶋	272.0	2023/9/8	268	1996/9/22	1976/9

・日最大1時間降水量

市町村名	観測所名	日最大1時間降水量		これまでの観測史上1位		統計開始年月
		(mm)	年月日	(mm)	年月日	
北茨城市	花園	84.0	2023/9/8	62	1994/9/29	1976/9
北茨城市	北茨城	77.5	2023/9/8	43	1977/9/19	1976/9
高萩市	大能	50.0	2023/9/8	48	2003/9/3	1985/9
日立市	日立	93.0	2023/9/8	72	1980/9/3	1976/9
鉾田市	鉾田	65.5	2023/9/8	53	1994/9/29	1978/9
鹿嶋市	鹿嶋	67.0	2023/9/8	50.0	2019/9/9	1976/9

・日最大10分間降水量

市町村名	観測所名	日最大10分間降水量		これまでの観測史上1位		統計開始年月
		(mm)	年月日	(mm)	年月日	
北茨城市	北茨城	24.5	2023/9/8	17.0	2020/9/12	2009/9
日立市	日立	22.5	2023/9/8	15.0	2019/9/4	2008/9
鉾田市	鉾田	17.5	2023/9/8	16.0	2020/9/11	2009/9
鹿嶋市	鹿嶋	16.0	2023/9/8	15.0	2015/9/11	2009/9

発表時刻	警報・注意報	発表時刻																																																							
		水戸市	日立市	土浦市	古河市	石岡市	結城市	龍ヶ崎市	下妻市	常総市	常陸太田市	高萩市	北茨城市	笠間市	取手市	牛久市	つくば市	ひたちなか市	鹿嶋市	潮来市	守谷市	常陸大宮市	那珂市	筑西市	坂東市	稲敷市	かすみがうら市	桜川市	神栖市	行方市	鉾田市	つくばみらい市	小美玉市	茨城町	大洗町	城里町	東海村	大子町	美浦村	阿見町	河内町	八千代町	五霞町	境町	利根町												
2023/9/8 15:37	大雨警報	土浸	土		浸		土			土	土	土	土	土浸	土	土	土	土浸	土浸		土	土			土	土		土	土	土浸	土浸	土浸	土	土	土	土	土	土	土									土									
	洪水警報																		○	○									○	○	○	○	○	○	○	○	○	○	○	○	○	○	○	○	○	○	○	○	○	○	○	○					
	大雨注意報			○		○		○	○												○								○																												
	雷注意報	○	○	○	○	○	○	○	○	○	○	○	○	○	○	○	○	○	○	○	○	○	○	○	○	○	○	○	○	○	○	○	○	○	○	○	○	○	○	○	○	○	○	○	○	○	○	○	○	○	○	○					
	強風注意報	○	○	○	○	○	○	○	○	○	○	○	○	○	○	○	○	○	○	○	○	○	○	○	○	○	○	○	○	○	○	○	○	○	○	○	○	○	○	○	○	○	○	○	○	○	○	○	○	○	○	○	○				
	波浪注意報		○																																																						
洪水注意報	○		○		○																																																	○			
2023/9/8 16:12	大雨警報	土浸	土浸		浸		土			土	土浸	土	土	土浸	土	土	土	土浸	土浸		土	土			土	土		土	土	土浸	土浸	土浸	土	土	土	土浸	土浸	土	土	土	土	土	土								土						
	洪水警報																		○	○									○	○	○																										
	大雨注意報			○		○		○	○												○								○																												
	雷注意報	○	○	○	○	○	○	○	○	○	○	○	○	○	○	○	○	○	○	○	○	○	○	○	○	○	○	○	○	○	○	○	○	○	○	○	○	○	○	○	○	○	○	○	○	○	○	○	○	○	○	○	○	○			
	強風注意報	○	○	○	○	○	○	○	○	○	○	○	○	○	○	○	○	○	○	○	○	○	○	○	○	○	○	○	○	○	○	○	○	○	○	○	○	○	○	○	○	○	○	○	○	○	○	○	○	○	○	○	○	○	○		
	波浪注意報		○																																																						
洪水注意報	○	●	○		○					●	●	●	○		○						○	●	●					○																										○			
2023/9/8 16:33	大雨警報	土浸	土浸		浸		土			土浸	土浸	土	土	土浸	土	土	土	土浸	土浸		土	土浸			土	土		土	土	土浸	土浸	土浸	土	土	土浸	土浸	土	土	土	土	土	土	土								土						
	洪水警報	●								●									○	○									○	○	○																										
	大雨注意報			○		○		○	○												○							○																													
	雷注意報	○	○	○	○	○	○	○	○	○	○	○	○	○	○	○	○	○	○	○	○	○	○	○	○	○	○	○	○	○	○	○	○	○	○	○	○	○	○	○	○	○	○	○	○	○	○	○	○	○	○	○	○	○	○		
	強風注意報	○	○	○	○	○	○	○	○	○	○	○	○	○	○	○	○	○	○	○	○	○	○	○	○	○	○	○	○	○	○	○	○	○	○	○	○	○	○	○	○	○	○	○	○	○	○	○	○	○	○	○	○	○	○	○	
	波浪注意報		○																																																						
洪水注意報	○		○		○																																																				
2023/9/8 17:12	大雨警報	土浸	土浸		浸		土			土浸	土浸	土	土	土浸	土	土	土	土浸	土浸		土	土浸			土	土		土	土	土浸	土浸	土浸	土	土	土浸	土浸	土	土	土	土	土	土	土	土								土					
	洪水警報	○	●							○	●								○	○									○	○	○																										
	大雨注意報			○		○		○	○												○							○																													
	雷注意報	○	○	○	○	○	○	○	○	○	○	○	○	○	○	○	○	○	○	○	○	○	○	○	○	○	○	○	○	○	○	○	○	○	○	○	○	○	○	○	○	○	○	○	○	○	○	○	○	○	○	○	○	○	○	○	
	強風注意報	○	○	○	○	○	○	○	○	○	○	○	○	○	○	○	○	○	○	○	○	○	○	○	○	○	○	○	○	○	○	○	○	○	○	○	○	○	○	○	○	○	○	○	○	○	○	○	○	○	○	○	○	○	○	○	
	波浪注意報		○																																																						
洪水注意報	○		○		○																																																				
2023/9/8 17:34	大雨警報	土浸	土浸		浸		土			土浸	土浸	土浸	土	土浸	土	土	土	土浸	土浸		土	土浸			土	土		土	土	土浸	土浸	土浸	土	土	土浸	土浸	土	土	土	土	土	土	土	土								土					
	洪水警報	○	○							○	○	●							○	○									○	○	○																										
	大雨注意報			○		○		○	○												○							○																													
	雷注意報	○	○	○	○	○	○	○	○	○	○	○	○	○	○	○	○	○	○	○	○	○	○	○	○	○	○	○	○	○	○	○	○	○	○	○	○	○	○	○	○	○	○	○	○	○	○	○	○	○	○	○	○	○	○	○	○
	強風注意報	○	○	○	○	○	○	○	○	○	○	○	○	○	○	○	○	○	○	○	○	○	○	○	○	○	○	○	○	○	○	○	○	○	○	○	○	○	○	○	○	○	○	○	○	○	○	○	○	○	○	○	○	○	○	○	○
	波浪注意報		○																																																						
洪水注意報			○		○																																																				

発表時刻	警報・注意報	水戸市	日立市	土浦市	古河市	石岡市	結城市	龍ヶ崎市	下妻市	常総市	常陸太田市	高萩市	北茨城市	笠間市	取手市	牛久市	つくば市	ひたちなか市	鹿嶋市	潮来市	守谷市	常陸大宮市	那珂市	筑西市	坂東市	稲敷市	かすみがうら市	桜川市	神栖市	行方市	鉾田市	つくばみらい市	小美玉市	茨城町	大洗町	城里町	東海村	大子町	美浦村	阿見町	河内町	八千代町	五霞町	境町	利根町										
		土浸	土浸					土			土浸	土浸	土浸	土	土浸	土	土	土	土浸	土浸	土浸		土浸	土浸			土	土	土	土	土浸	土浸	土浸	土	土	土浸	土浸	土	土浸	土浸	土	土	土						土						
2023/9/8 19:26	大雨警報	土浸	土浸					土			土浸	土浸	土浸	土	土浸	土	土	土浸	土浸	土浸		土浸	土浸			土	土	土	土浸	土浸	土浸	土	土	土浸	土浸	土	土浸	土浸	土	土	土							土							
	洪水警報	○	○								○	○	○					○	○	○			○	○																															
	大雨注意報			○	▼	○				○												○																																	
	雷注意報	○	○	○	○	○	○	○	○	○	○	○	○	○	○	○	○	○	○	○	○	○	○	○	○	○	○	○	○	○	○	○	○	○	○	○	○	○	○	○	○	○	○	○	○	○	○	○	○	○	○	○			
	強風注意報	○	○	○	○	○	○	○	○	○	○	○	○	○	○	○	○	○	○	○	○	○	○	○	○	○	○	○	○	○	○	○	○	○	○	○	○	○	○	○	○	○	○	○	○	○	○	○	○	○	○	○	○		
	波浪注意報		○											○																																									
洪水注意報			○											○																																									
2023/9/8 21:47	大雨警報	土浸	土浸					土			土浸	土浸	土浸	土	土浸	土	土	土浸	土浸	土浸		土浸	土浸			土	土	土	土浸	土浸	土浸	土	土	土浸	土浸	土	土浸	土浸	土	土浸	土浸	土	土	土						土					
	洪水警報	○	○								○	○	○					○	○	○			○	○																															
	大雨注意報			○	○	○	○			○												○																																	
	雷注意報	○	○	○	○	○	○	○	○	○	○	○	○	○	○	○	○	○	○	○	○	○	○	○	○	○	○	○	○	○	○	○	○	○	○	○	○	○	○	○	○	○	○	○	○	○	○	○	○	○	○	○	○	○	
	強風注意報	○	○	解	解	解	解	解	解	解	○	○	○	○	○	○	○	○	○	○	○	○	○	○	○	○	○	○	○	○	○	○	○	○	○	○	○	○	○	○	○	○	○	○	○	○	○	○	○	○	○	○	○	○	
	波浪注意報		○											○																																									
洪水注意報			○											○																																									
2023/9/9 0:12	大雨警報	土浸	土浸					土			土浸	土浸	土浸	土	土浸	土	土	土浸	土浸	土浸		土浸	土浸			土	土	土	土浸	土浸	土浸	土	土	土浸	土浸	土	土浸	土浸	土	土浸	土浸	土	土	土						土					
	洪水警報	○	○								○	○	○					○	○	○			○	○																															
	大雨注意報			○	○	○	○			○												○																																	
	雷注意報	○	○	○	○	○	○	○	○	○	○	○	○	○	○	○	○	○	○	○	○	○	○	○	○	○	○	○	○	○	○	○	○	○	○	○	○	○	○	○	○	○	○	○	○	○	○	○	○	○	○	○	○	○	○
	強風注意報	○	○																																																				
	波浪注意報		○																																																				
洪水注意報			○											○																																									
2023/9/9 4:25	大雨警報	土浸	土					土			土	土	土	土	土浸	土	土	土	土	土		土	土			土	土	土	土	土	土	土	土	土	土	土	土	土	土	土	土	土	土	土	土						土				
	洪水警報	○	○								○	○	○																																										
	大雨注意報			○	○	○	○			○												○																																	
	雷注意報	○	○	○	○	○	○	○	○	○	○	○	○	○	○	○	○	○	○	○	○	○	○	○	○	○	○	○	○	○	○	○	○	○	○	○	○	○	○	○	○	○	○	○	○	○	○	○	○	○	○	○	○	○	○
	強風注意報	解	解								解	解	解	解								解	解	解	解																														
	波浪注意報		○																																																				
洪水注意報			○											○																																									
2023/9/9 5:52	大雨警報	土	土								土	土	土	土				土	土	土浸		土	土			土	土	土																											
	洪水警報		○									○	○																																										
	大雨注意報			○	解	○	解	▼	解	解					▼	▼	▼					解																																	
	雷注意報	○	○	○	○	○	○	○	○	○	○	○	○	○	○	○	○	○	○	○	○	○	○	○	○	○	○	○	○	○	○	○	○	○	○	○	○	○	○	○	○	○	○	○	○	○	○	○	○	○	○	○	○	○	○
	強風注意報		○																																																				
	洪水注意報	▼		解	解	解					▼				解	解	解																																						

(2) 茨城県気象情報 (令和5年9月6日06時39分～9月9日16時43分)

発表時刻	情報名
令和5年9月6日06時39分	令和5年 台風第13号に関する茨城県気象情報 第1号
令和5年9月6日16時59分	令和5年 台風第13号に関する茨城県気象情報 第2号
令和5年9月6日20時59分	令和5年 台風第13号に関する茨城県気象情報 第3号
令和5年9月7日00時12分	令和5年 台風第13号に関する茨城県気象情報 第4号
令和5年9月7日06時11分	令和5年 台風第13号に関する茨城県気象情報 第5号
令和5年9月7日17時31分	令和5年 台風第13号に関する茨城県気象情報 第6号
令和5年9月8日06時34分	令和5年 台風第13号に関する茨城県気象情報 第7号
令和5年9月8日11時25分	令和5年 台風第13号に関する茨城県気象情報 第8号【凶情報】
令和5年9月8日12時37分	令和5年 台風第13号に関する茨城県気象情報 第9号
令和5年9月8日18時17分	令和5年 台風第13号に関する茨城県気象情報 第10号
令和5年9月8日18時30分	令和5年 台風第13号に関する茨城県気象情報 第11号【凶情報】
令和5年9月8日21時25分	令和5年 台風第13号に関する茨城県気象情報 第12号【凶情報】
令和5年9月9日00時26分	令和5年 台風第13号に関する茨城県気象情報 第13号
令和5年9月9日05時54分	大雨に関する茨城県気象情報 第1号
令和5年9月9日12時31分	大雨に関する茨城県気象情報 第2号
令和5年9月9日16時43分	大雨に関する茨城県気象情報 第3号

(3) 茨城県土砂災害警戒情報
(令和5年9月8日11時10分～9月9日11時40分)

茨城県・水戸地方気象台 共同発表

発表時刻	情報名と警戒対象地域
令和5年9月8日11時10分	茨城県土砂災害警戒情報 第1号 【警戒対象地域】 稲敷市*
令和5年9月8日11時25分	茨城県土砂災害警戒情報 第2号 【警戒対象地域】 龍ヶ崎市*、牛久市*、潮来市*、稲敷市、行方市*、美浦村*、阿見町*、利根町*
令和5年9月8日12時05分	茨城県土砂災害警戒情報 第3号 【警戒対象地域】 龍ヶ崎市、牛久市、潮来市、稲敷市、神栖市*、行方市、美浦村、阿見町、利根町
令和5年9月8日14時00分	茨城県土砂災害警戒情報 第4号 【警戒対象地域】 龍ヶ崎市、牛久市、鹿嶋市*、潮来市、稲敷市、神栖市、行方市、美浦村、阿見町、利根町
令和5年9月8日14時15分	茨城県土砂災害警戒情報 第5号 【警戒対象地域】 龍ヶ崎市、牛久市、鹿嶋市、潮来市、稲敷市、神栖市、行方市、銚田市*、美浦村、阿見町、利根町
令和5年9月8日16時00分	茨城県土砂災害警戒情報 第6号 【警戒対象地域】 水戸市*、日立市*、龍ヶ崎市、常陸太田市*、牛久市、ひたちなか市*、鹿嶋市、潮来市、那珂市*、稲敷市、神栖市、行方市、銚田市、茨城町*、大洗町*、城里町*、東海村*、美浦村、阿見町、利根町

*印は、新たに警戒対象となった市町村を示します。

発表時刻	情報名と警戒対象地域
令和5年9月8日16時15分	茨城県土砂災害警戒情報 第7号 【警戒対象地域】水戸市、日立市、龍ヶ崎市、常陸太田市、牛久市、ひたちなか市、鹿嶋市、潮来市、常陸大宮市*、那珂市、稲敷市、神栖市、行方市、鉾田市、茨城町、大洗町、城里町、東海村、美浦村、阿見町、利根町
令和5年9月8日16時40分	茨城県土砂災害警戒情報 第8号 【警戒対象地域】水戸市、日立市、龍ヶ崎市、常陸太田市、高萩市*、北茨城市*、笠間市*、牛久市、ひたちなか市、鹿嶋市、潮来市、常陸大宮市、那珂市、稲敷市、神栖市、行方市、鉾田市、小美玉市*、茨城町、大洗町、城里町、東海村、美浦村、阿見町、利根町
令和5年9月8日17時05分	茨城県土砂災害警戒情報 第9号 【警戒対象地域】水戸市、日立市、龍ヶ崎市、常陸太田市、高萩市、北茨城市、笠間市、牛久市、ひたちなか市、鹿嶋市、潮来市、常陸大宮市、那珂市、稲敷市、神栖市、行方市、鉾田市、小美玉市、茨城町、大洗町、城里町、東海村、大子町*、美浦村、阿見町、利根町
令和5年9月8日23時20分	茨城県土砂災害警戒情報 第10号 【警戒対象地域】水戸市、日立市、常陸太田市、高萩市、北茨城市、笠間市、ひたちなか市、鹿嶋市、潮来市、常陸大宮市、那珂市、稲敷市、神栖市、行方市、鉾田市、小美玉市、茨城町、大洗町、城里町、東海村 【警戒解除地域】龍ヶ崎市、牛久市、大子町、美浦村、阿見町、利根町
令和5年9月9日05時00分	茨城県土砂災害警戒情報 第11号 【警戒対象地域】日立市、常陸太田市、高萩市、北茨城市、鹿嶋市、潮来市、稲敷市、神栖市、行方市、鉾田市 【警戒解除地域】水戸市、笠間市、ひたちなか市、常陸大宮市、那珂市、小美玉市、茨城町、大洗町、城里町、東海村
令和5年9月9日08時00分	茨城県土砂災害警戒情報 第12号 【警戒対象地域】日立市、高萩市、北茨城市 【警戒解除地域】常陸太田市、鹿嶋市、潮来市、稲敷市、神栖市、行方市、鉾田市
令和5年9月9日11時40分	茨城県土砂災害警戒情報 第13号 【警戒解除地域】日立市、高萩市、北茨城市

*印は、新たに警戒対象となった市町村を示します。

(4) 指定河川洪水予報

・発表なし

(5) 茨城県竜巻注意情報

(令和5年9月8日10時58分～9月8日18時48分)

発表時刻	情報名
令和5年9月8日10時58分	茨城県竜巻注意情報 第1号
令和5年9月8日12時18分	茨城県竜巻注意情報 第2号
令和5年9月8日13時13分	茨城県竜巻注意情報 第3号
令和5年9月8日14時08分	茨城県竜巻注意情報 第4号
令和5年9月8日15時03分	茨城県竜巻注意情報 第5号
令和5年9月8日15時08分	茨城県竜巻注意情報 第6号
令和5年9月8日16時03分	茨城県竜巻注意情報 第7号
令和5年9月8日16時58分	茨城県竜巻注意情報 第8号
令和5年9月8日17時53分	茨城県竜巻注意情報 第9号
令和5年9月8日18時48分	茨城県竜巻注意情報 第10号

(6) 茨城県記録的短時間大雨情報

(令和5年9月8日15時09分～9月8日19時41分)

発表時刻	情報名
令和5年9月8日15時09分	茨城県記録的短時間大雨情報 第1号
令和5年9月8日16時47分	茨城県記録的短時間大雨情報 第2号
令和5年9月8日17時18分	茨城県記録的短時間大雨情報 第3号
令和5年9月8日17時49分	茨城県記録的短時間大雨情報 第4号
令和5年9月8日18時17分	茨城県記録的短時間大雨情報 第5号
令和5年9月8日19時19分	茨城県記録的短時間大雨情報 第6号
令和5年9月8日19時27分	茨城県記録的短時間大雨情報 第7号
令和5年9月8日19時41分	茨城県記録的短時間大雨情報 第8号

(7) 顕著な大雨に関する茨城県気象情報

(令和5年9月8日17時39分～9月8日20時50分)

発表時刻	情報名
令和5年9月8日17時39分	顕著な大雨に関する茨城県気象情報 第1号
令和5年9月8日20時50分	顕著な大雨に関する茨城県気象情報 第2号

4 水戸地方気象台の対応状況

(1) 警戒体制等の状況（14日9時時点）

日 時	体 制
9月6日14時00分	注意体制
9月8日08時30分	警戒体制
9月9日11時40分	注意体制

14日9時現在、注意体制を継続しています。

(2) 県市町村等への支援・協力状況

○ J E T T ※（気象庁防災対応支援チーム）の派遣状況

月 日	派 遣 先
9月6日	茨城県庁
9月8日	茨城県庁
9月9日	茨城県庁、日立市、高萩市、北茨城市、鉾田市

※ J E T T は、大規模な自然災害等の際に地方公共団体等へ支援を行う国土交通省の緊急災害対策派遣隊（T E C - F O R C E）の気象・地象情報提供班です。

○ 首長へのホットラインの実施状況

月 日	市 町 村
9月8日	城里町、常陸大宮市、取手市、神栖市、鹿嶋市、潮来市、稲敷市、阿見町、美浦村、龍ヶ崎市、牛久市、利根町、大洗町、水戸市、ひたちなか市、茨城町、小美玉市、鉾田市、東海村、高萩市、北茨城市

※日立市については、市庁舎被災に伴い市側が繁忙を極めたことから、担当者ホットラインによる伝達としています。

○ 関係機関への説明等

- ・ 6日9時40分 台風第13号に関する茨城県気象情報の内容について関係機関にメール周知
- ・ 6日14時00分 茨城県等自治体及び関係機関等に対して、台風第13号に関する説明会を実施
- ・ 7日11時30分 「気象台いばらき防災テレビ（Web会議）試行」で関係機関に台風第13号に関する気象解説を実施、説明資料等を共有
- ・ 9日5時より「茨城県、日立市、高萩市、北茨城市、鉾田市」に気象支援資料の提供を開始

5 被害の状況

○ 人的被害

- ・ 死亡 2名（日立市、北茨城市）
- ・ 軽傷 2名（高萩市、ひたちなか市）

○ 住家被害

- ・ 床上浸水 481棟
日立市（51）、高萩市（162）、北茨城市（259）、
常陸太田市（2）、東海村（2）、ひたちなか市（2）、
水戸市（3）
- ・ 床下浸水 532棟
日立市（31）、高萩市（265）、北茨城市（194）、
東海村（1）、鉾田市（14）、常陸太田市（2）、
茨城町（5）、潮来市（1）、ひたちなか市（14）、
那珂市（3）、水戸市（2）

○ 非住家被害

- ・ 床上浸水 60棟
日立市（2）、高萩市（3）、北茨城市（52）、東海村（2）、
水戸市（1）
- ・ 床下浸水 14棟
北茨城市（12）、水戸市（2）

○ その他の被害

- ・ 土砂崩れ 174件
高萩市（9）、北茨城市（159）、常陸太田市（2）、
茨城町（1）、取手市（1）、行方市（1）、潮来市（1）

○ 農林水産業関係被害

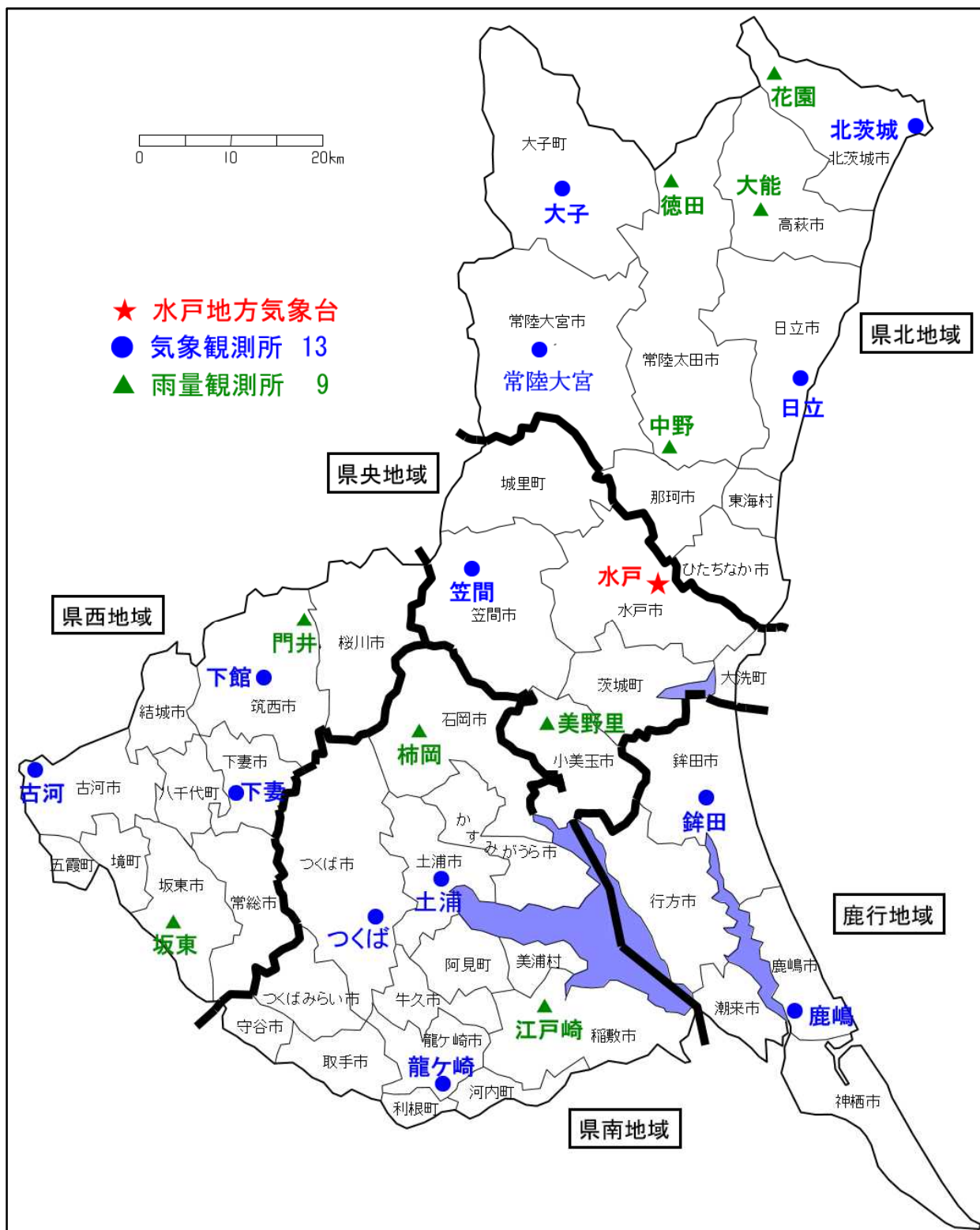
- ・ 農産物
水稻、大豆ほか5品目
（日立市、常陸太田市、高萩市、北茨城市、ひたちなか市、
鉾田市）※詳細調査中
- ・ 農地・土地改良施設
排水路法面崩壊など32件
（日立市、常陸太田市、高萩市、北茨城市、ひたちなか市、
東海村）

- ・ 林業関係被害
山林斜面崩壊など6件
(日立市、常陸太田市、高萩市)
- ・ 水産加工施設
冷蔵庫水没など12件
(北茨城市)

(令和5年9月13日18時現在 茨城県災害対策本部調べ)

6 参考資料

ア. 茨城県アメダス観測所配置図



イ. 台風の定義と強さ・大きさ（気象庁ホームページより）

熱帯の海上で発生する低気圧を「熱帯低気圧」と呼びますが、このうち北西太平洋（赤道より北で東経180度より西の領域）または南シナ海に存在し、なおかつ低気圧域内の最大風速（10分間平均）がおよそ17m/s（34ノット、風力8）以上のものを「台風」と呼びます。

台風のおおよその勢力を示す目安として、下表のように風速（10分間平均）をもとに台風の「大きさ」と「強さ」を表現します。「大きさ」は「強風域（風速15m/s以上の強い風が吹いているか、地形の影響などがない場合に吹く可能性のある範囲）」の半径で、「強さ」は「最大風速」で区分しています。

さらに、強風域の内側で風速25m/s以上の風が吹いているか、地形の影響などがない場合に吹く可能性のある範囲を暴風域と呼びます。

強さの階級分け

階級	最大風速
強い	33m/s(64ノット)以上～44m/s(85ノット)未満
非常に強い	44m/s(85ノット)以上～54m/s(105ノット)未満
猛烈な	54m/s(105ノット)以上

大きさの階級分け

階級	風速15m/s以上の半径
大型(大きい)	500km以上～800km未満
超大型(非常に大きい)	800km以上

問い合わせ先

水戸地方気象台

電話：029－224－1106

※速報の内容について、私的使用又は引用等著作権法上認められた行為を除き、水戸地方気象台に無断で転載等を行うことはできません。また、引用を行う際は適宜の方法により、必ず出所（水戸地方気象台）を明示してください。速報の内容の全部または一部について、水戸地方気象台に無断で改変を行うことはできません。