

山形県災害時気象資料

梅雨前線に伴う大雨 (令和6年7月24日～27日)

令和6年8月2日
山形地方気象台

<概況>

梅雨前線が華北から日本海を通過して東北地方にのび、前線に向かって暖かく湿った空気が流れ込んだ影響で、東北地方は大気の状態が非常に不安定となった。山形県では25日の昼過ぎと夜遅くに線状降水帯が発生するなど、24日から庄内や最上を中心に激しい雨や非常に激しい雨が断続的に続き、山形地方気象台は、25日13時05分に酒田市と遊佐町に対して、同日23時40分には酒田市、庄内町、新庄市、舟形町、鮭川村、戸沢村に対して大雨特別警報を発表した。

24日0時から27日24時までの総降水量は、真室川町差首鍋で457.0ミリ、新庄で420.5ミリ、最上町瀬見で411.5ミリ、酒田大沢で407.5ミリ、最上町向町で340.5ミリ、酒田で305.0ミリなど、庄内と最上では、平年の7月の月降水量を超え、これまでに経験したことのないような大雨となった。

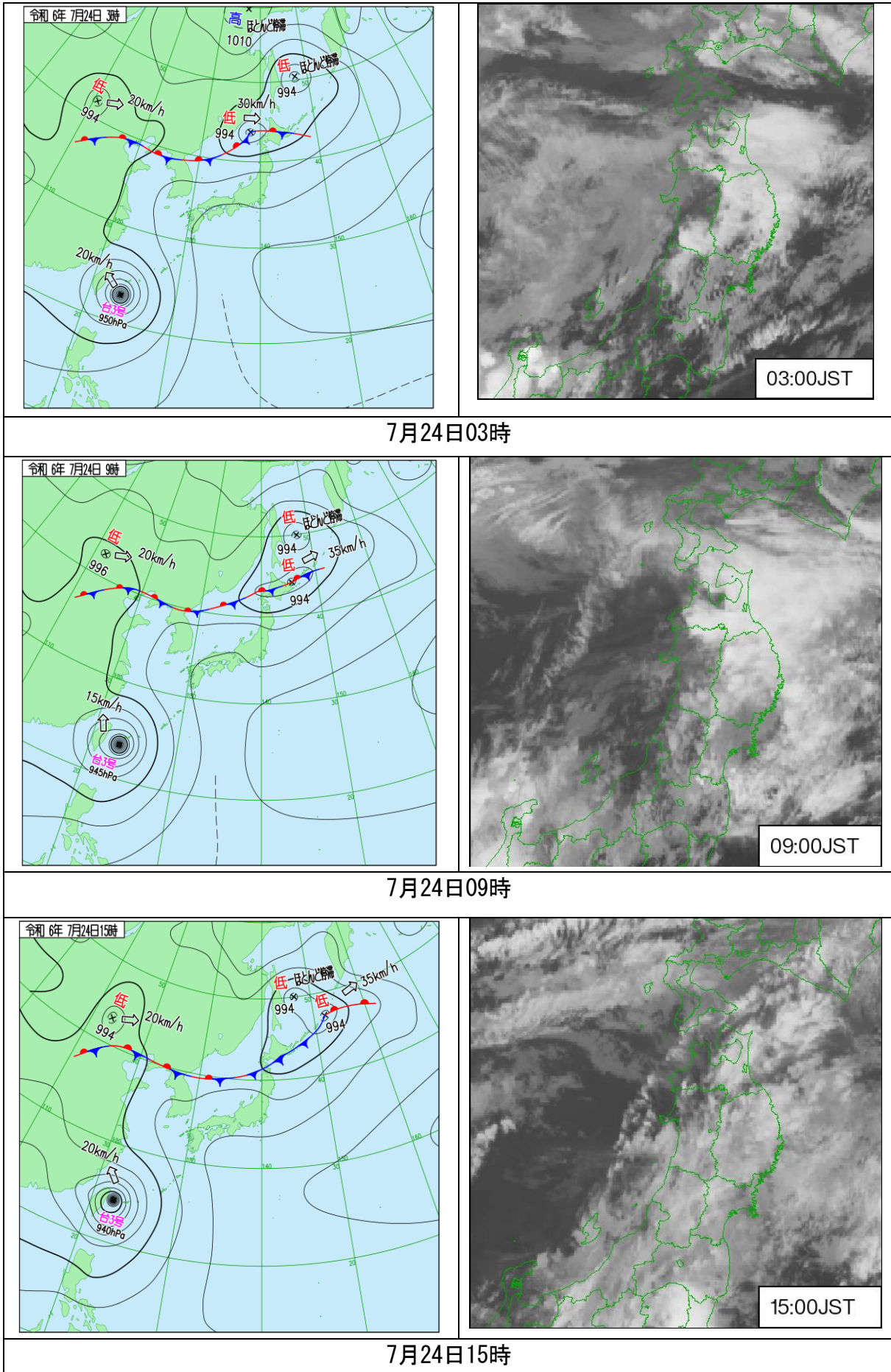
この大雨により、最上川中流や鮭川、日向川で氾濫が発生するなど、河川の氾濫や浸水害、土砂災害が多数発生した。山形県の被害状況まとめ(8月1日11時00分現在)によると、新庄市で死者2名、酒田市で行方不明者1名の人的被害があったほか、庄内や最上を中心に床上・床下浸水などの住家被害が多数発生するなど大きな被害となった。

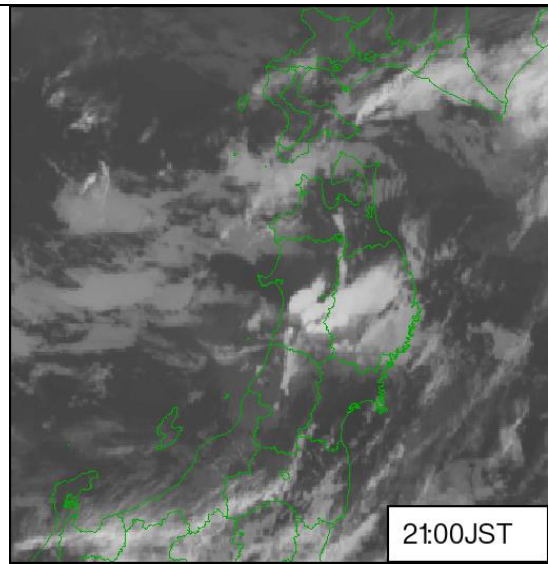
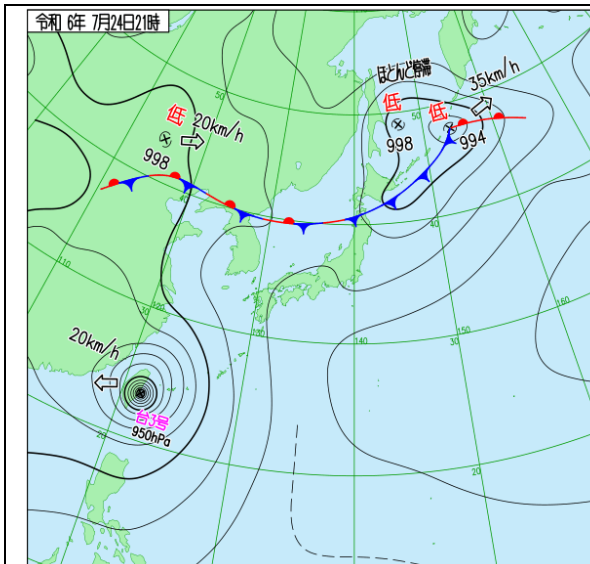
<添付資料>

1. 地上天気図と気象衛星画像(赤外画像)
2. 気象レーダー画像
3. 総降水量分布図
4. 積算解析雨量分布図
5. 各地点の総降水量
6. 主な地点の降水量
7. 主な地点の降水量の時系列図
8. 極値更新状況
9. 山形県気象情報発表状況
10. 山形県記録的短時間大雨情報の発表状況
11. 警報・注意報発表状況
12. 山形県土砂災害警戒情報発表状況
13. 指定河川洪水予報発表状況
14. 土砂キキクル(大雨警報(土砂災害)の危険度分布)
15. 浸水キキクル(大雨警報(浸水害)の危険度分布)
16. 洪水キキクル(洪水警報の危険度分布)

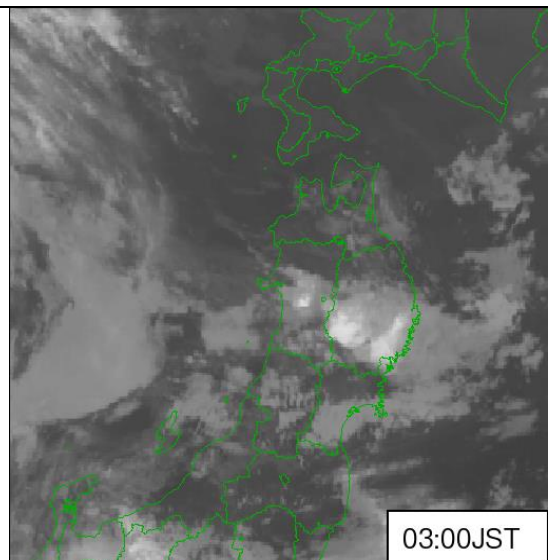
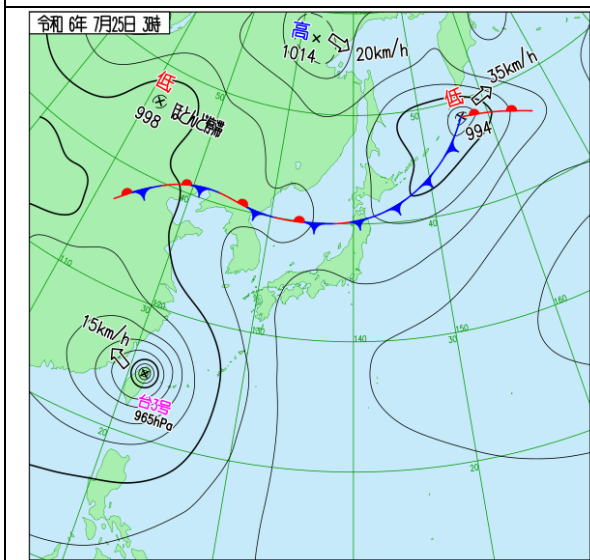
※値はすべて速報値であり、後日修正する場合があります。

1. 地上天気図と気象衛星画像（赤外画像）

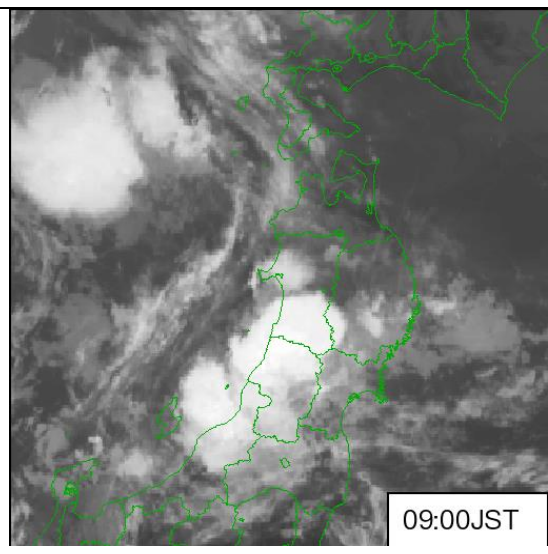
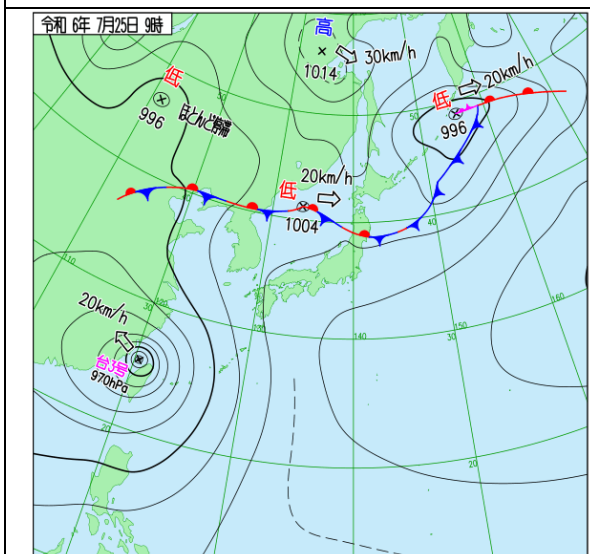




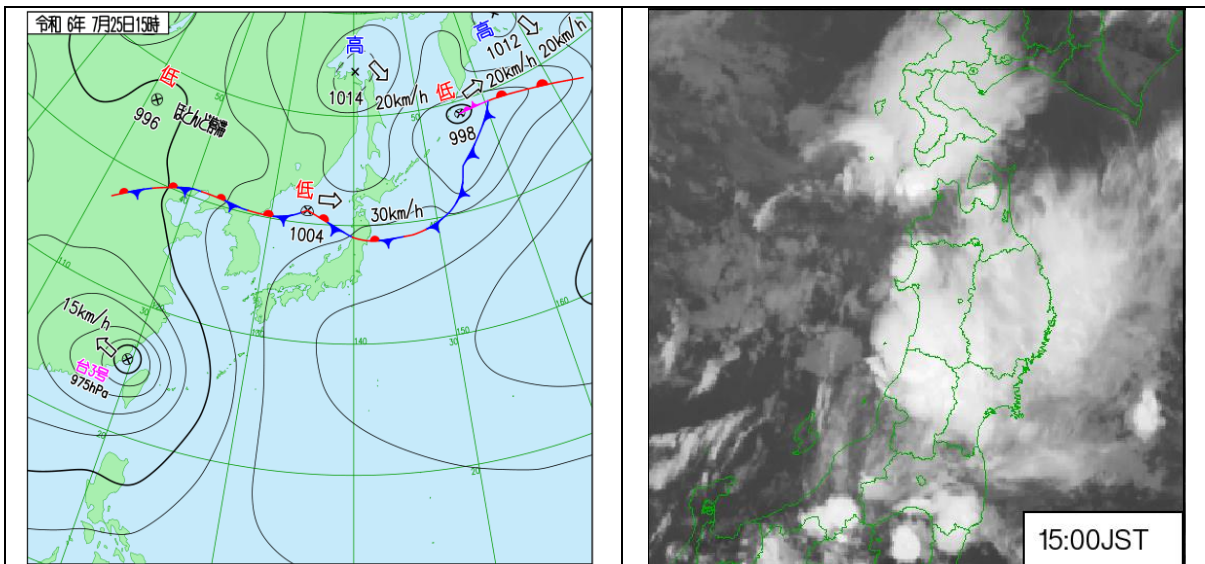
7月24日21時



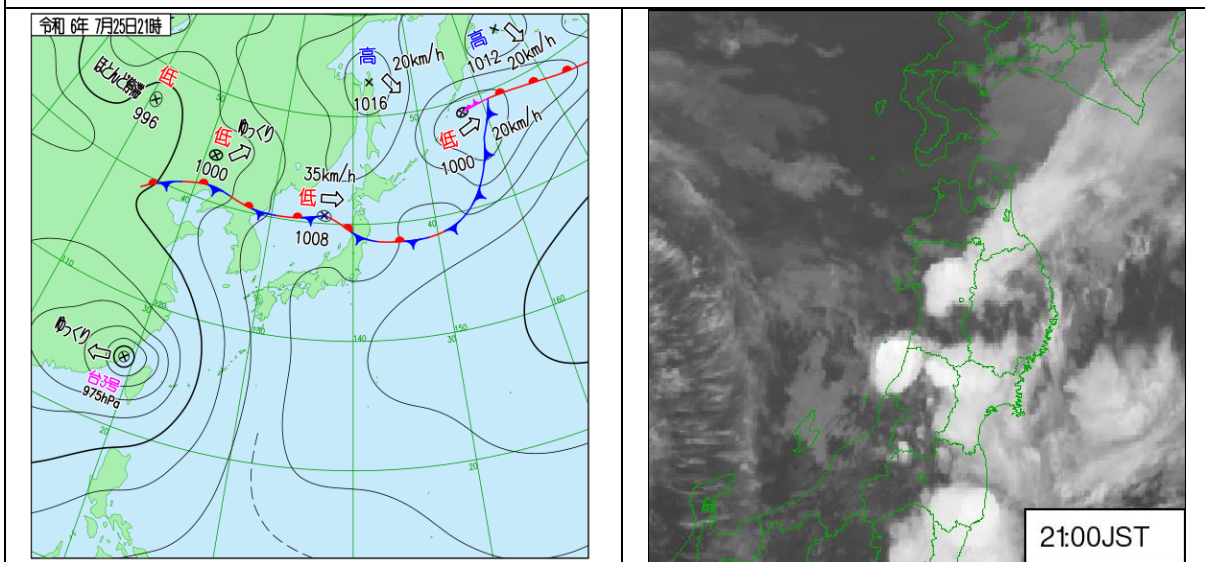
7月25日03時



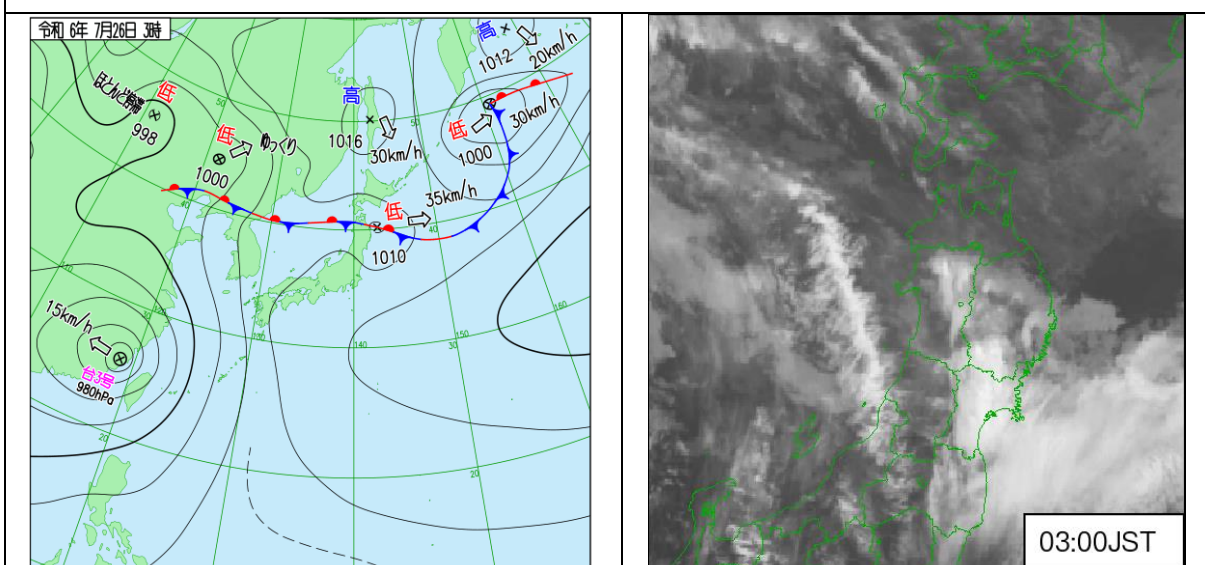
7月25日09時



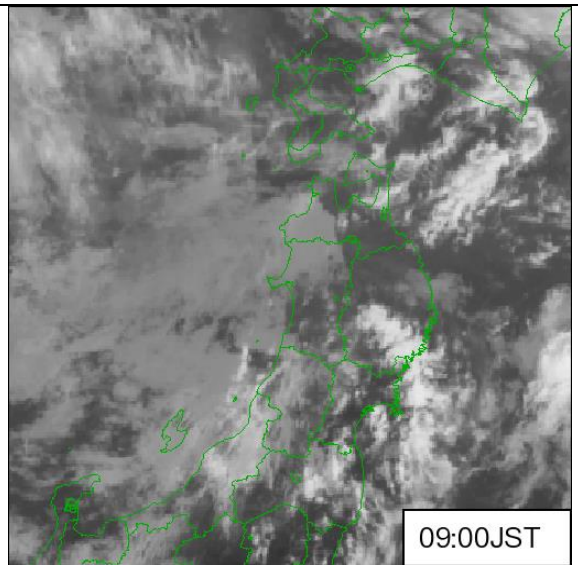
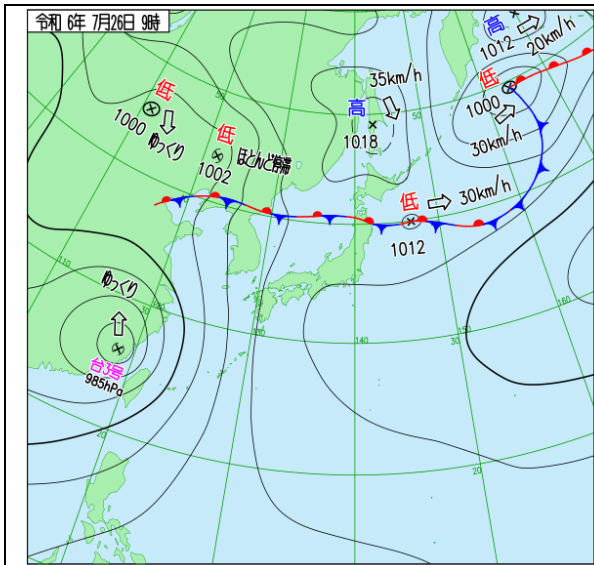
7月25日15時



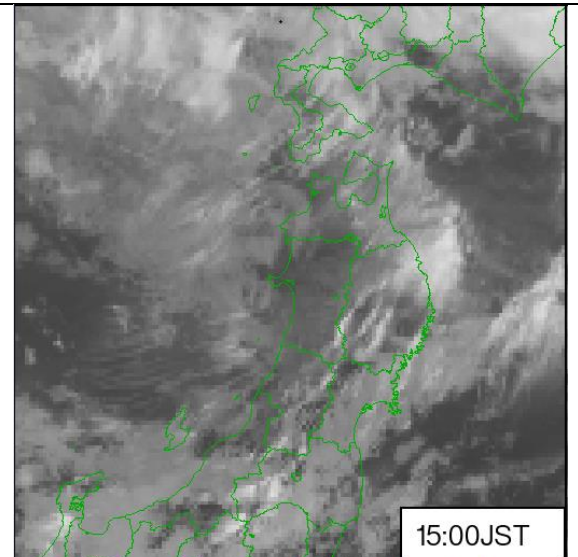
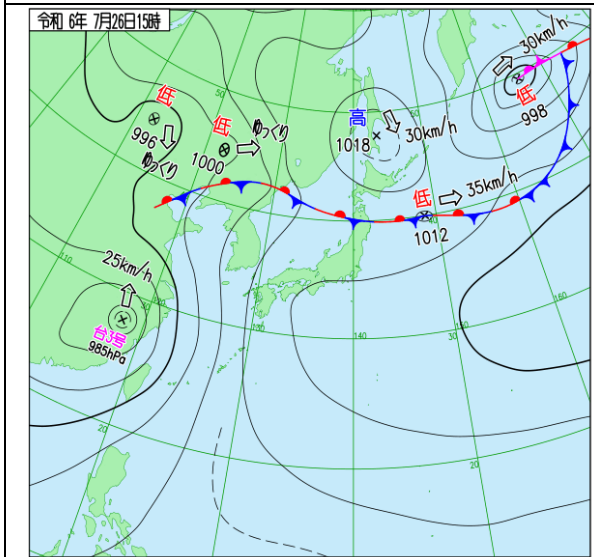
7月25日21時



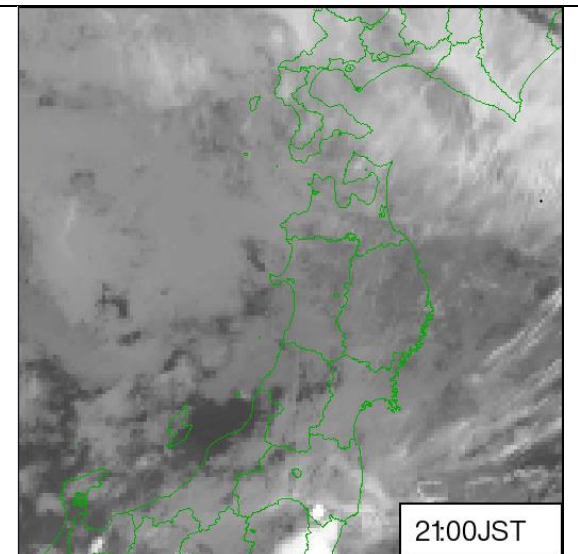
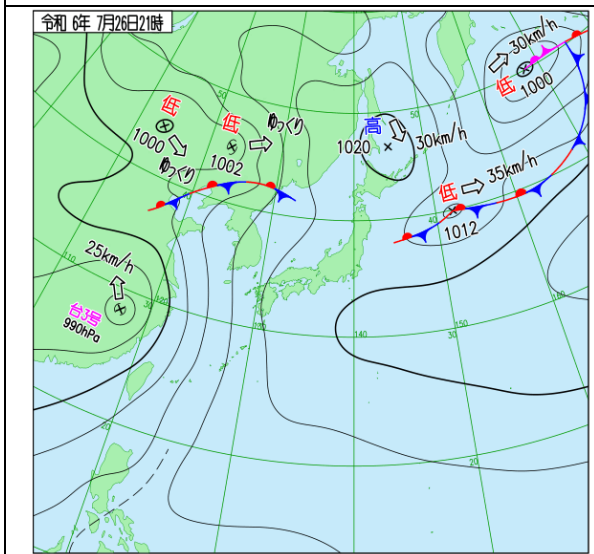
7月26日03時



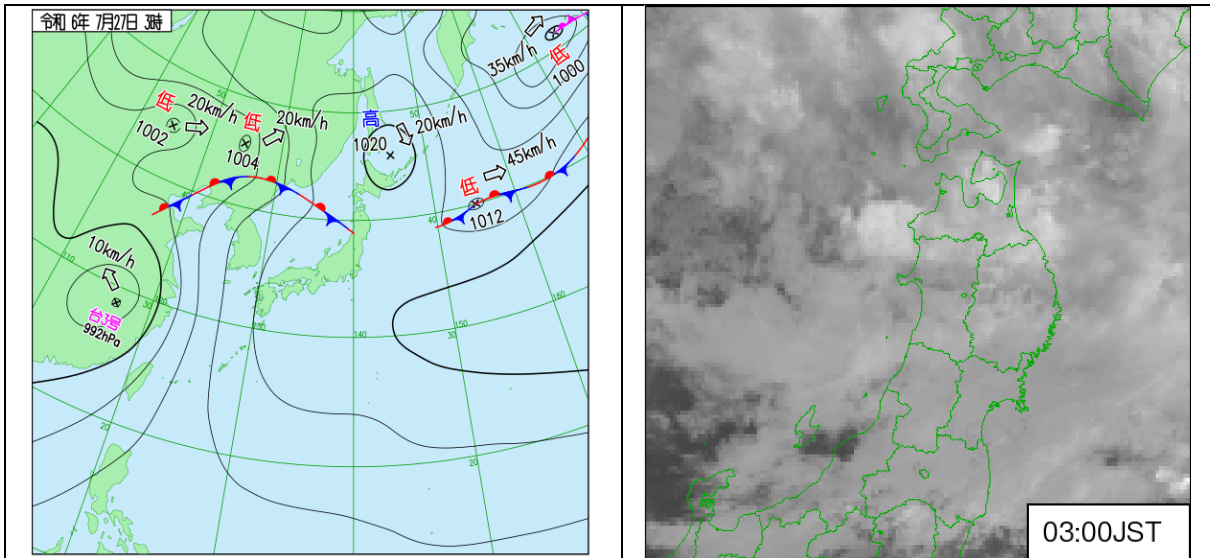
7月26日09時



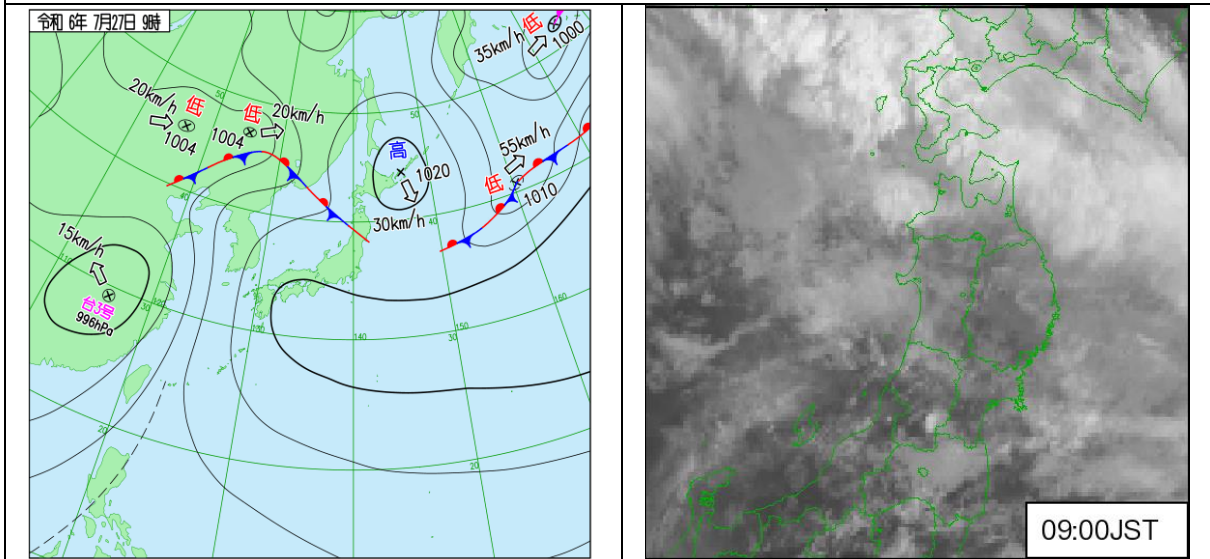
7月26日15時



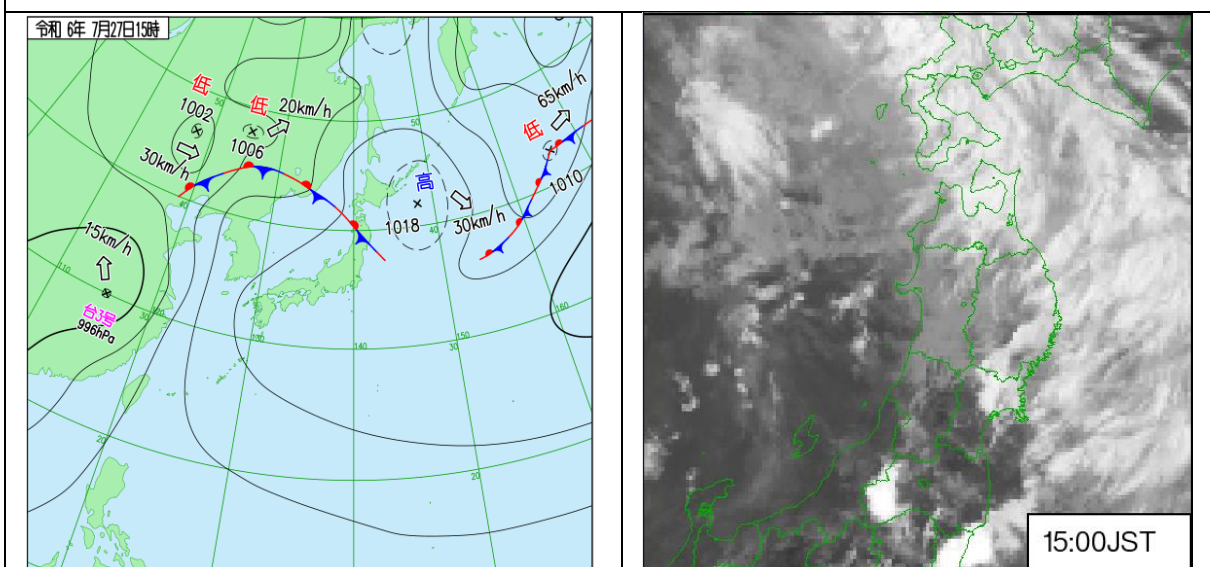
7月26日21時



7月27日03時



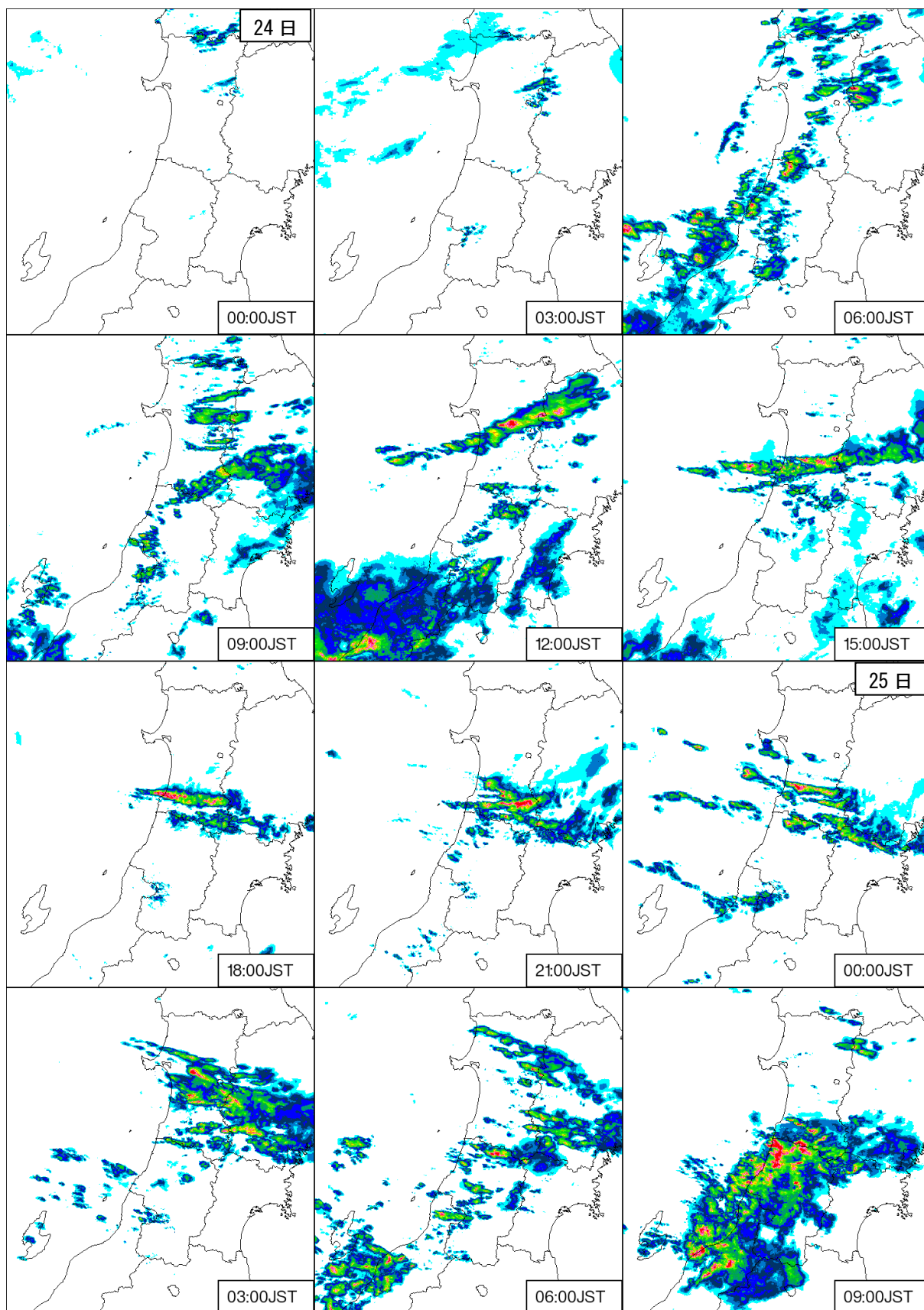
7月27日09時

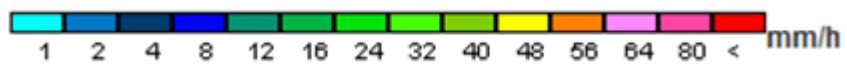
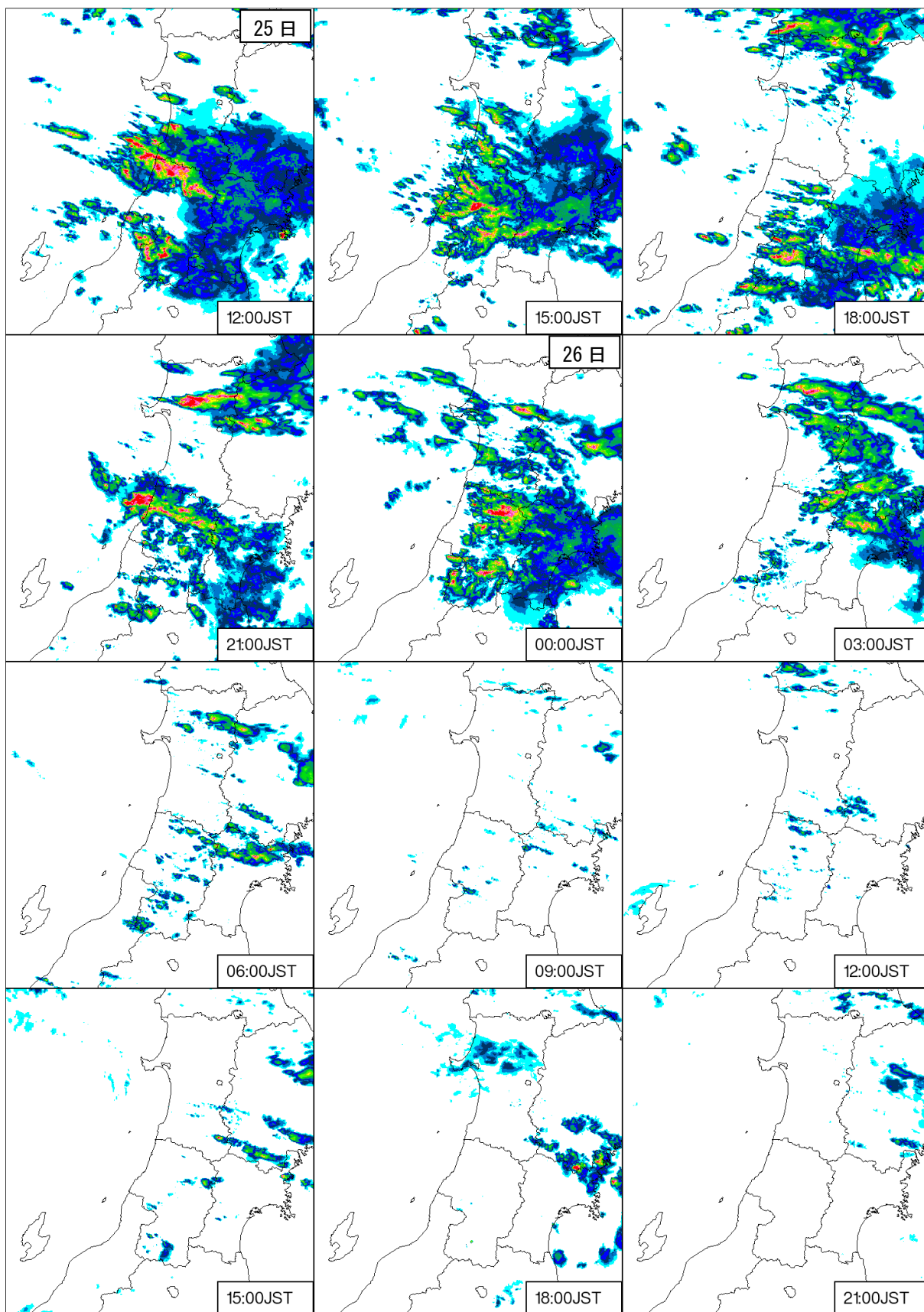


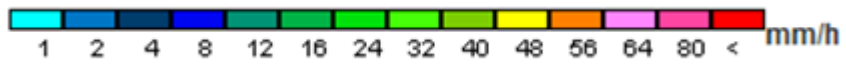
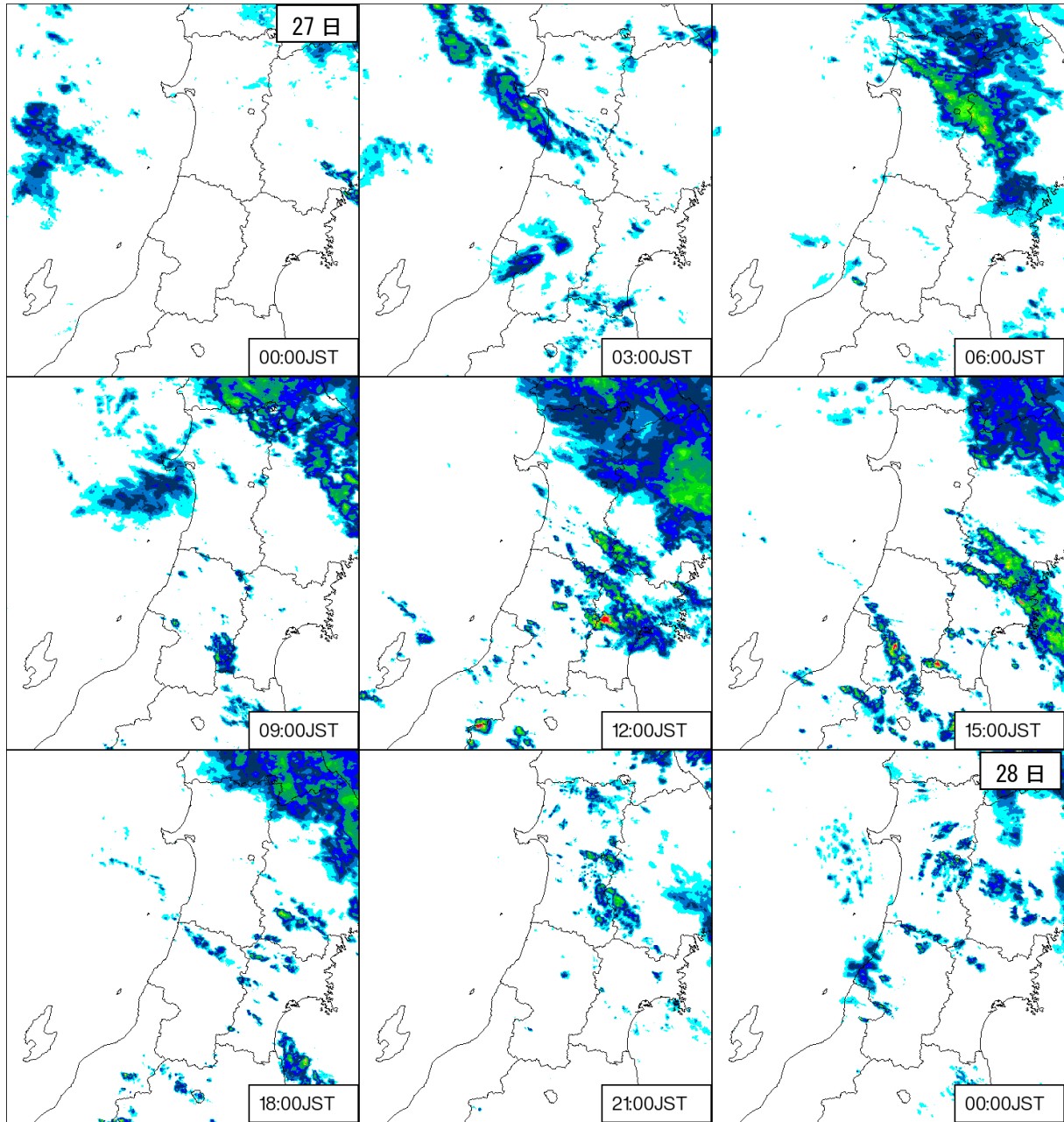
7月27日15時

2. 気象レーダー画像

・ 24日 00時～28日 00時 (3時間ごと)

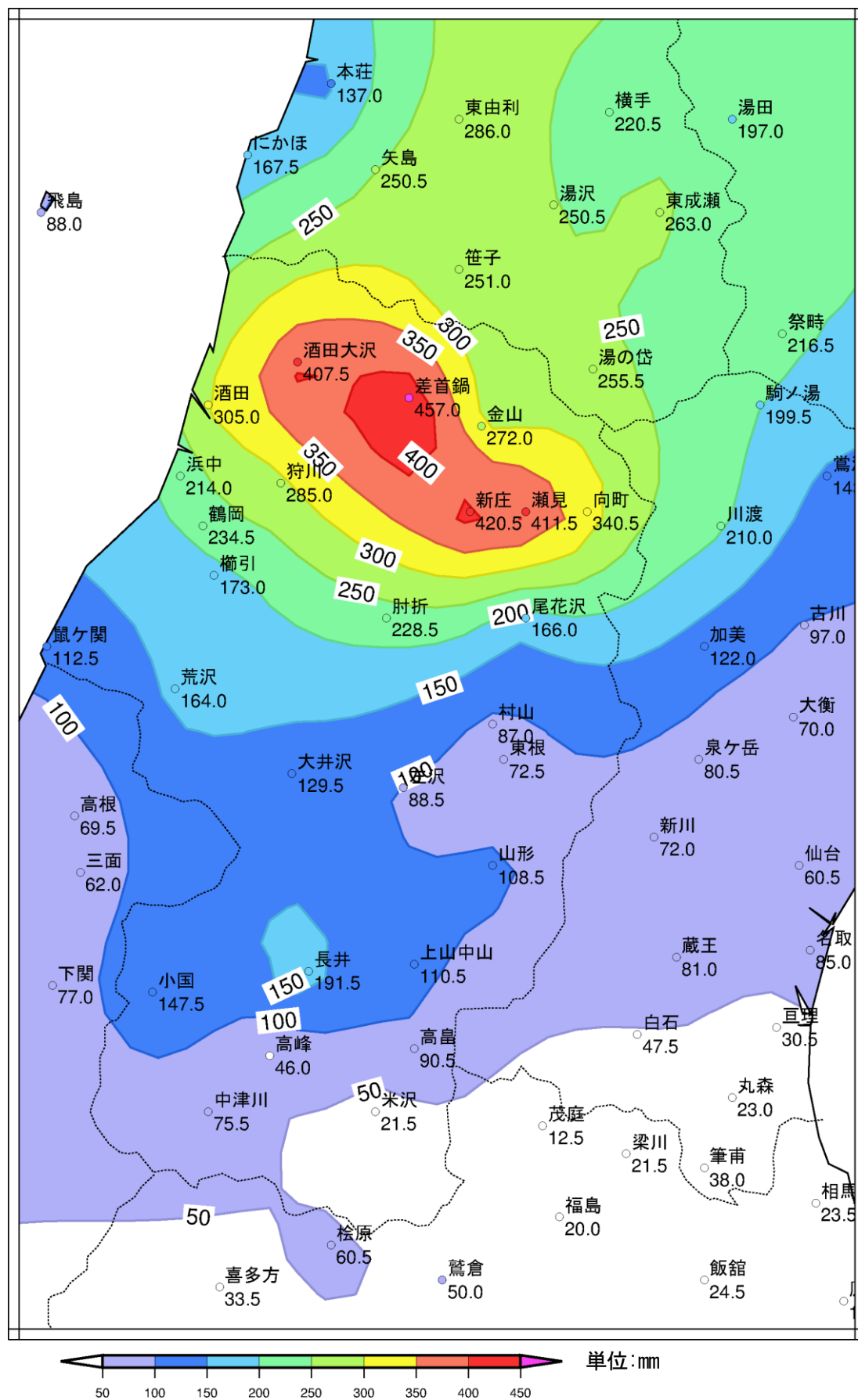






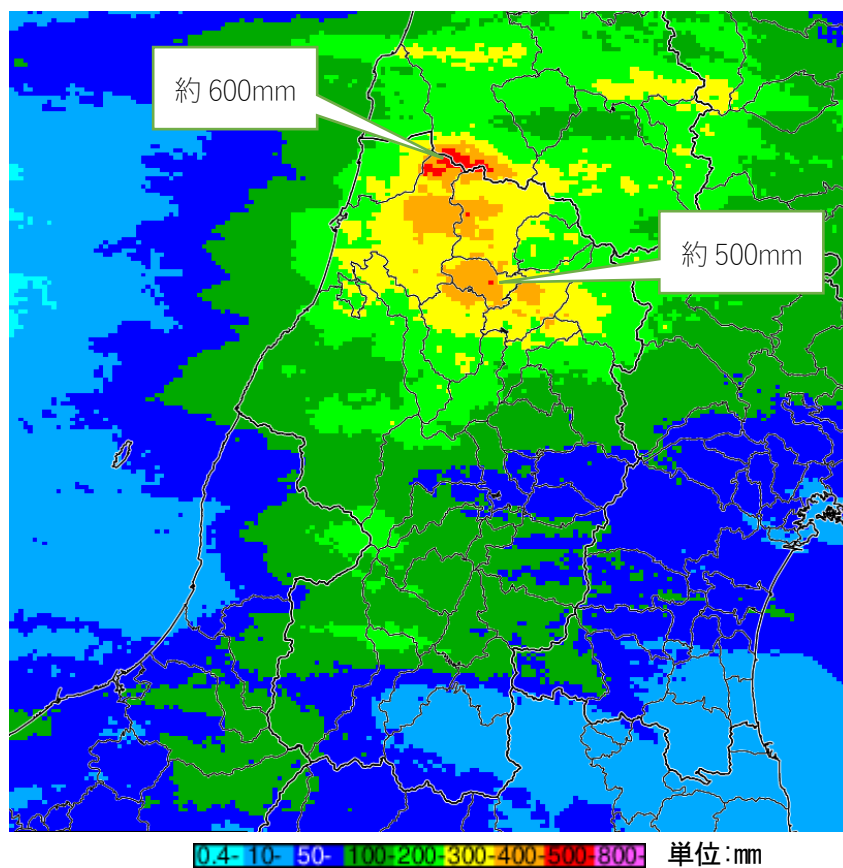
3. 総降水量分布図

(24日00時~27日24時)

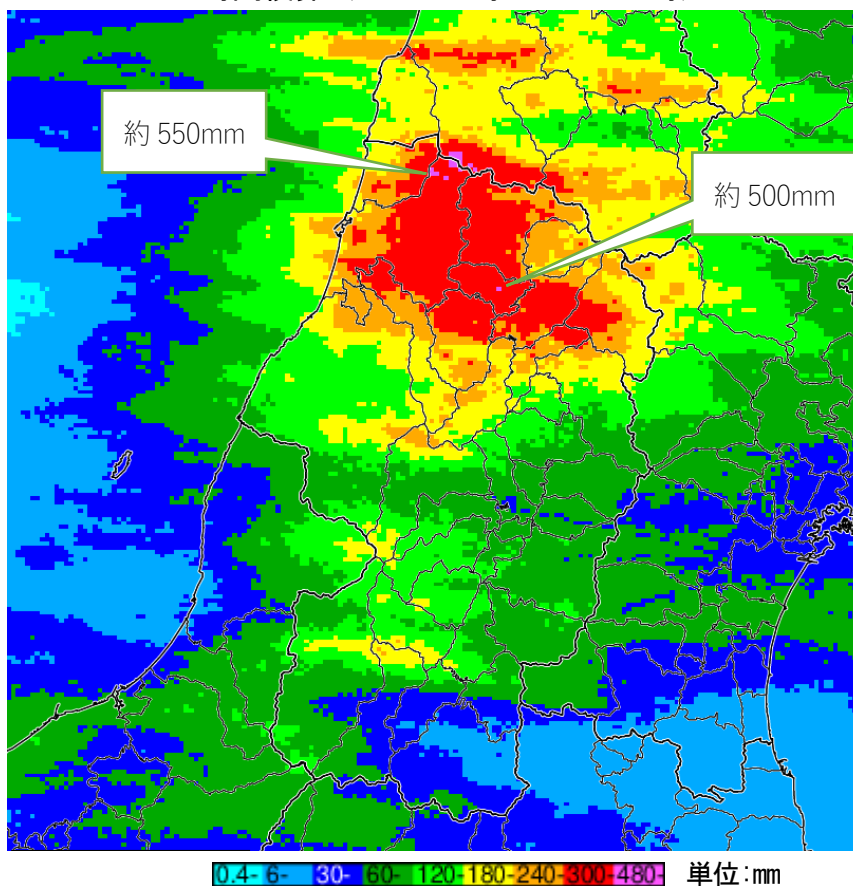


4. 積算解析雨量※分布図

96 時間積算 (24 日 00 時～27 日 24 時)



48 時間積算 (24 日 12 時～26 日 12 時)



※「解析雨量：気象庁・国土交通省が保有する気象レーダーの観測データに加え、気象庁・国土交通省・地方自治体が保有する雨量計のデータを組み合わせて、1 時間の降水量分布を 1km 四方の細かさで解析したもの」

5. 各地点の総降水量（7月24日00時～27日24時）（単位:mm）

市町村	観測地点	総降水量	市町村	観測地点	総降水量
真室川町	差首鍋	457.0	鶴岡市	荒沢	164.0
新庄市	新庄	420.5	小国町	小国	147.5
最上町	瀬見	411.5	西川町	大井沢	129.5
酒田市	酒田大沢	407.5	鶴岡市	鼠ヶ関	112.5
最上町	向町	340.5	上山市	上山中山	110.5
酒田市	酒田	305.0	山形市	山形	108.5
庄内町	狩川	285.0	高畠町	高畠	90.5
金山町	金山	272.0	大江町	左沢	88.5
鶴岡市	鶴岡	234.5	酒田市	飛島	88.0
大蔵村	肘折	228.5	村山市	村山	87.0
酒田市	浜中	214.0	飯豊町	中津川	75.5
長井市	長井	191.5	東根市	東根	72.5
鶴岡市	櫛引	173.0	飯豊町	高峰	46.0
尾花沢市	尾花沢	166.0	米沢市	米沢	21.5

6. 主な地点の降水量（7月24日00時～27日24時）

（1）1時間降水量の期間最大値（単位:mm）

市町村	観測地点	1時間降水量	起時	市町村	観測地点	1時間降水量	起時
酒田市	酒田	86.0	25日09時34分	真室川町	差首鍋	61.0	25日09時06分
新庄市	新庄	68.0	25日22時03分	庄内町	狩川	61.0	25日22時14分
酒田市	酒田大沢	67.5	25日12時24分	最上町	瀬見	59.0	25日21時58分
鶴岡市	鶴岡	64.0	25日14時46分	酒田市	浜中	55.0	25日08時45分
最上町	向町	63.0	25日13時00分	山形市	山形	49.0	25日16時08分

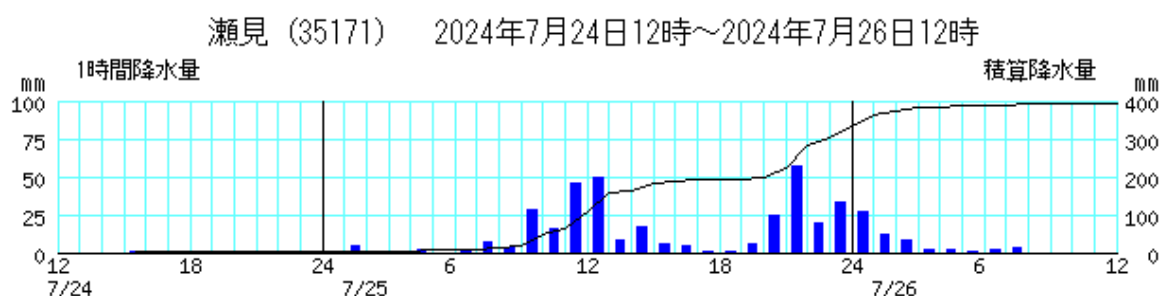
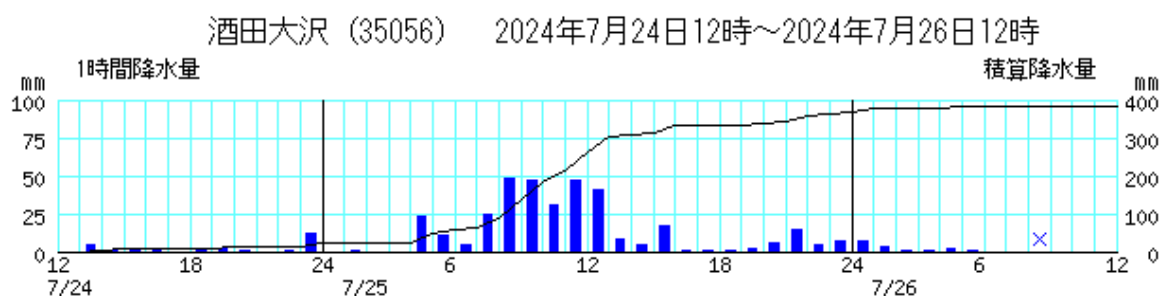
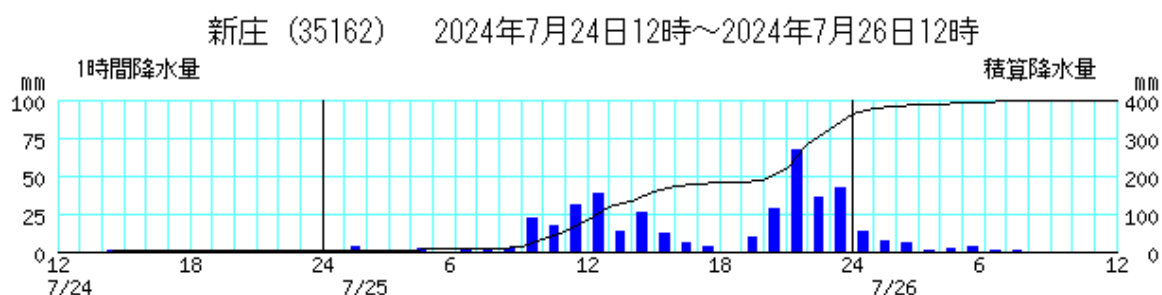
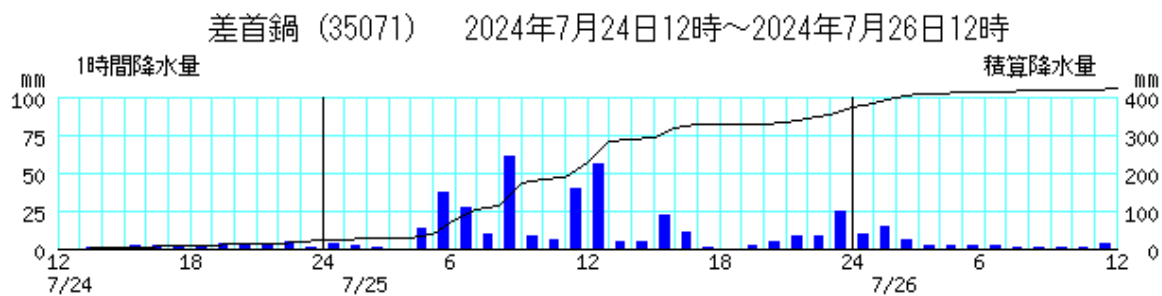
（2）3時間降水量の期間最大値（単位:mm）

市町村	観測地点	3時間降水量	起時	市町村	観測地点	3時間降水量	起時
新庄市	新庄	156.5	25日23時20分	最上町	向町	106.5	25日13時00分
酒田市	酒田	153.5	25日11時20分	真室川町	差首鍋	104.5	25日13時40分
酒田市	酒田大沢	130.0	25日12時30分	鶴岡市	鶴岡	104.0	25日16時20分
最上町	瀬見	120.0	25日12時50分	庄内町	狩川	87.5	25日11時20分
酒田市	浜中	110.0	25日10時50分	大蔵村	肘折	78.0	26日00時40分

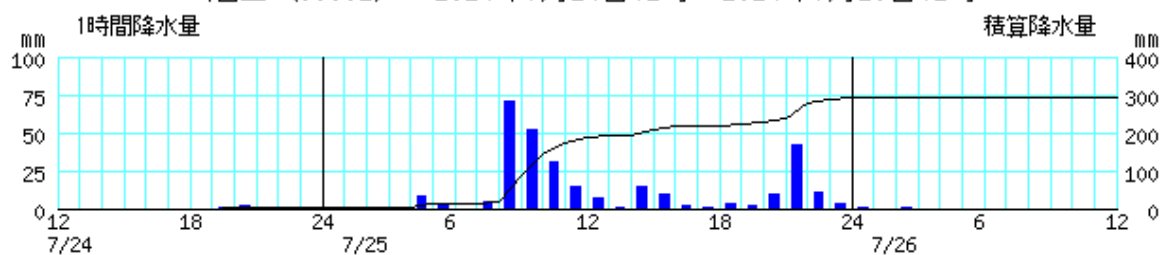
（3）24時間降水量の期間最大値（単位:mm）

市町村	観測地点	24時間降水量	起時	市町村	観測地点	24時間降水量	起時
新庄市	新庄	389.0	26日06時40分	酒田市	酒田	289.0	26日04時00分
真室川町	差首鍋	384.0	26日04時40分	庄内町	狩川	265.5	26日04時10分
最上町	瀬見	382.0	26日06時50分	金山町	金山	221.5	26日05時00分
酒田市	酒田大沢	357.5	26日04時20分	大蔵村	肘折	219.0	26日05時10分
最上町	向町	329.0	26日07時00分	鶴岡市	鶴岡	214.5	26日02時30分

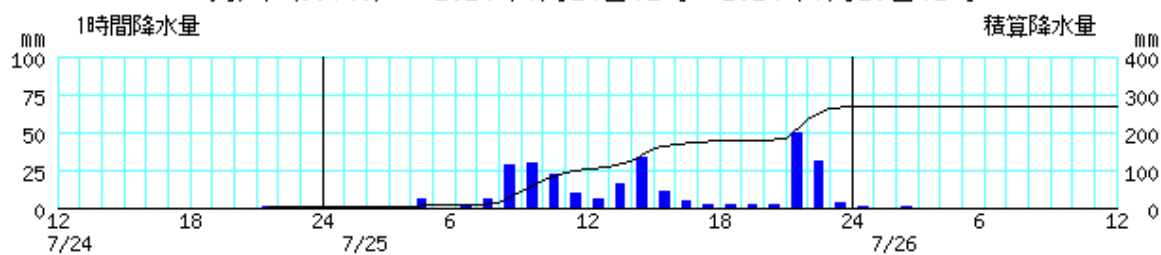
7. 主な地点の降水量の時系列図 (7月24日12時~26日12時)



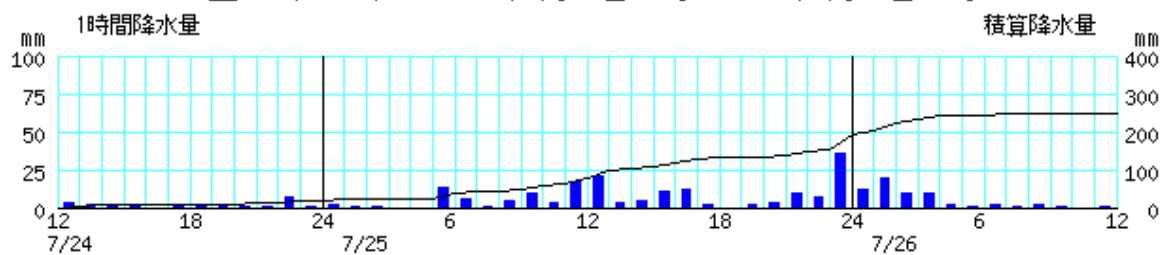
酒田 (35052) 2024年7月24日12時～2024年7月26日12時



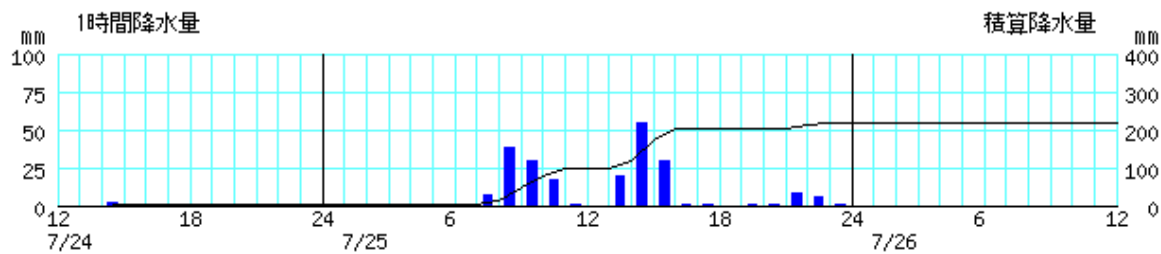
狩川 (35146) 2024年7月24日12時～2024年7月26日12時



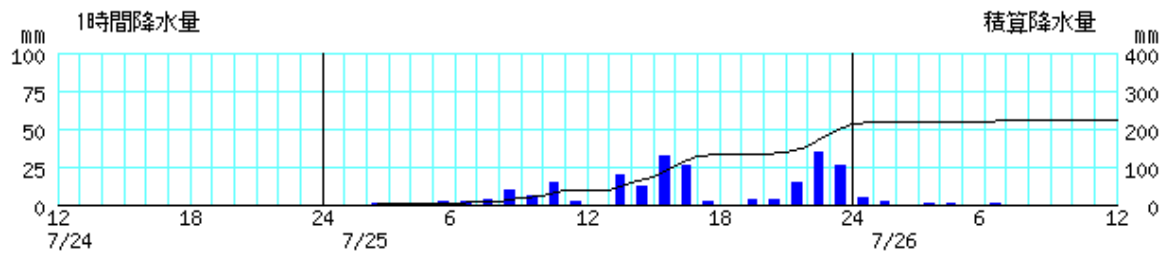
金山 (35116) 2024年7月24日12時～2024年7月26日12時



鶴岡 (35141) 2024年7月24日12時～2024年7月26日12時



肘折 (35216) 2024年7月24日12時～2024年7月26日12時



8. 極値更新状況

(1) 通年で1位の記録を更新した観測地点及び観測値（統計期間10年以上）

1 時間降水量

市町村	観測地点	更新した値		これまでの1位の値		統計開始年
		mm	日時	mm	年月日	
酒田市	酒田	86.0	25日09時34分	77.8	1949年08月24日	1937年
最上町	向町	63.0	25日13時00分	61.0	2024年07月09日	1976年

3 時間降水量

市町村	観測地点	更新した値		これまでの1位の値		統計開始年
		mm	日時	mm	年月日	
酒田市	酒田	153.5	25日11時20分	146.5	2020年09月04日	1976年
新庄市	新庄	156.5	25日23時20分	103	1976年08月06日	1976年
最上町	瀬見	120.0	25日12時50分	102.0	2018年08月06日	1976年
最上町	向町	106.5	25日13時00分	104.0	2018年08月31日	1976年

6 時間降水量

市町村	観測地点	更新した値		これまでの1位の値		統計開始年
		mm	日時	mm	年月日	
酒田市	酒田	178.5	25日13時40分	158.5	2020年09月04日	1976年
新庄市	新庄	195.5	26日01時20分	158.5	2018年08月06日	1976年
最上町	瀬見	176.0	26日02時30分	151.0	2018年08月06日	1976年
最上町	向町	151.5	26日02時40分	134.5	2018年08月31日	1976年

12 時間降水量

市町村	観測地点	更新した値		これまでの1位の値		統計開始年
		mm	日時	mm	年月日	
酒田市	酒田	213.0	25日16時00分	169.5	2018年08月05日	1976年
真室川町	差首鍋	296.5	25日16時40分	294.5	2018年08月05日	1976年
鶴岡市	鶴岡	197.5	25日19時30分	159.0	2018年08月06日	1976年
新庄市	新庄	290.5	25日23時20分	233.5	2018年08月06日	1976年

24 時間降水量

市町村	観測地点	更新した値		これまでの1位の値		統計開始年
		mm	日時	mm	年月日	
酒田市	酒田	289.0	26日04時00分	179.5	2011年08月18日	1976年
真室川町	差首鍋	384.0	26日04時40分	299.0	2018年08月06日	1976年
鶴岡市	鶴岡	214.5	26日02時30分	212.5	2011年08月18日	1976年
新庄市	新庄	389.0	26日06時40分	268.5	2018年08月06日	1976年
最上町	瀬見	382.0	26日06時50分	309.5	2018年08月06日	1976年
最上町	向町	329.0	26日07時00分	263.5	2018年08月06日	1976年

48 時間降水量

市町村	観測地点	更新した値		これまでの1位の値		統計開始年
		mm	日時	mm	年月日	
酒田市	酒田	304.0	26日05時30分	252.0	2011年06月25日	1976年
真室川町	差首鍋	434.5	26日06時20分	302.5	2011年06月24日	1976年
鶴岡市	鶴岡	234.5	26日05時40分	223.0	2011年06月25日	1976年
新庄市	新庄	402.5	26日07時10分	268.5	2018年08月07日	1976年
最上町	瀬見	396.0	26日07時00分	311.0	2018年08月07日	1976年
最上町	向町	334.5	26日07時10分	265.5	2018年08月07日	1976年

72 時間降水量

市町村	観測地点	更新した値		これまでの1位の値		統計開始年
		mm	日時	mm	年月日	
酒田市	酒田	304.0	27日05時30分	256.0	2011年06月24日	1976年
真室川町	差首鍋	444.0	27日06時20分	334.5	2013年07月13日	1976年
新庄市	新庄	414.0	27日11時40分	268.5	2018年08月08日	1976年
最上町	瀬見	404.0	27日24時00分	311.5	2018年08月08日	1976年
最上町	向町	337.0	27日07時10分	265.5	2018年08月08日	1976年

日降水量

市町村	観測地点	更新した値		これまでの1位の値		統計開始年
		mm	日	mm	年月日	
酒田市	酒田	288.0	25日	171.0	2011年06月23日	1937年
真室川町	差首鍋	354.0	25日	296.5	2018年08月05日	1976年
鶴岡市	鶴岡	214.5	25日	189.5	2011年08月18日	1976年
新庄市	新庄	361.0	25日	204.0	2018年08月05日	1957年
最上町	瀬見	333.5	25日	252.5	2018年08月05日	1976年
最上町	向町	253.0	25日	207.0	2018年08月05日	1976年
鶴岡市	櫛引	152.0	25日	146.0	2011年08月18日	1977年
大蔵村	肘折	212.5	25日	183.5	2020年07月28日	1976年

(2) 7月として1位の記録を更新した観測地点及び観測値(統計期間10年以上)

1 時間降水量

市町村	観測地点	更新した値		これまでの1位の値		統計開始年
		mm	日時	mm	年月日	
酒田市	酒田	86.0	25日09時34分	64.2	1937年07月30日	1937年
真室川町	差首鍋	61.0	25日09時06分	53	2001年07月31日	1977年
酒田市	浜中	55.0	25日08時45分	44.0	2013年07月08日	2003年
新庄市	新庄	68.0	25日22時03分	64.5	2020年07月21日	1958年
最上町	向町	63.0	25日13時00分	61.0	2024年07月09日	1976年
大蔵村	肘折	48.0	25日22時48分	38	2005年07月02日	1977年
尾花沢市	尾花沢	41.0	25日23時01分	40.5	2009年07月25日	1976年

3 時間降水量

市町村	観測地点	更新した値		これまでの1位の値		統計開始年
		mm	日時	mm	年月日	
酒田市	酒田	153.5	25日11時20分	85	2004年07月17日	1976年
真室川町	差首鍋	104.5	25日13時40分	101	1983年07月26日	1977年
酒田市	浜中	110.0	25日10時50分	80.5	2013年07月08日	2003年
新庄市	新庄	156.5	25日23時20分	82.0	2013年07月08日	1976年
最上町	瀬見	120.0	25日12時50分	85	1997年07月14日	1976年
最上町	向町	106.5	25日13時00分	82	1983年07月26日	1976年
尾花沢市	尾花沢	61.5	26日00時40分	54	2002年07月11日	1976年
山形市	山形	57.5	25日16時00分	55	1998年07月23日	1976年

6 時間降水量

市町村	観測地点	更新した値		これまでの1位の値		統計開始年
		mm	日時	mm	年月日	
酒田市	酒田	178.5	25日13時40分	123	1990年07月10日	1976年
真室川町	差首鍋	183.5	25日12時40分	140	1983年07月26日	1977年
酒田市	浜中	125.0	25日13時50分	93.5	2013年07月08日	2003年
新庄市	新庄	195.5	26日01時20分	124	1983年07月26日	1976年
最上町	瀬見	176.0	26日02時30分	114	1983年07月26日	1976年
最上町	向町	151.5	26日02時40分	110	1983年07月26日	1976年

12 時間降水量

市町村	観測地点	更新した値		これまでの1位の値		統計開始年
		mm	日時	mm	年月日	
酒田市	酒田	213.0	25日16時00分	132.0	2011年07月01日	1976年
真室川町	差首鍋	296.5	25日16時40分	177	1980年07月15日	1977年
酒田市	浜中	170.5	25日19時20分	96.0	2020年07月28日	2003年
鶴岡市	鶴岡	197.5	25日19時30分	143	1987年07月31日	1976年
庄内町	狩川	175.0	25日22時30分	141	1990年07月10日	1976年
新庄市	新庄	290.5	25日23時20分	141	1983年07月26日	1976年
最上町	瀬見	247.5	25日23時30分	124	1983年07月26日	1976年
最上町	向町	189.0	25日23時10分	118	1983年07月26日	1976年
鶴岡市	櫛引	119.5	25日18時50分	116.0	2013年07月23日	1977年
大蔵村	肘折	177.0	26日01時10分	161.0	2020年07月28日	1977年
尾花沢市	尾花沢	134.0	26日01時20分	108	2002年07月11日	1976年

24 時間降水量

市町村	観測地点	更新した値		これまでの1位の値		統計開始年
		mm	日時	mm	年月日	
酒田市	酒田	289.0	26日04時00分	132.5	2011年07月01日	1976年
真室川町	差首鍋	384.0	26日04時40分	197.5	2013年07月18日	1977年
酒田市	浜中	204.0	25日22時30分	121.5	2020年07月28日	2003年
金山町	金山	221.5	26日05時00分	162	2004年07月18日	1976年

鶴岡市	鶴岡	214.5	26日02時30分	143	1987年07月31日	1976年
庄内町	狩川	265.5	26日04時10分	141	1990年07月11日	1976年
新庄市	新庄	389.0	26日06時40分	142	1983年07月27日	1976年
最上町	瀬見	382.0	26日06時50分	133	2004年07月18日	1976年
最上町	向町	329.0	26日07時00分	128	2002年07月11日	1976年
鶴岡市	櫛引	152.0	26日06時50分	136.0	2020年07月28日	1977年
大蔵村	肘折	219.0	26日05時10分	191.5	2020年07月28日	1977年
尾花沢市	尾花沢	163.0	26日09時10分	130	2002年07月11日	1976年

48時間降水量

市町村	観測地点	更新した値		これまでの1位の値		統計開始年
		mm	日時	mm	年月日	
酒田市	酒田	304.0	26日05時30分	219.0	2013年07月12日	1976年
真室川町	差首鍋	434.5	26日06時20分	238	2004年07月18日	1977年
酒田市	浜中	213.5	26日05時50分	165.5	2013年07月12日	2003年
金山町	金山	259.0	26日06時50分	218	2004年07月18日	1976年
鶴岡市	鶴岡	234.5	26日05時40分	152.5	2013年07月12日	1976年
庄内町	狩川	281.5	26日06時10分	175	2004年07月18日	1976年
新庄市	新庄	402.5	26日07時10分	142	1983年07月28日	1976年
最上町	瀬見	396.0	26日07時00分	179	2004年07月18日	1976年
最上町	向町	334.5	26日07時10分	150.5	2020年07月28日	1976年
鶴岡市	櫛引	172.0	26日06時10分	151.0	2020年07月28日	1977年
大蔵村	肘折	225.0	26日06時40分	213.5	2020年07月28日	1977年

72時間降水量

市町村	観測地点	更新した値		これまでの1位の値		統計開始年
		mm	日時	mm	年月日	
酒田市	酒田	304.0	27日05時30分	236.5	2013年07月13日	1976年
真室川町	差首鍋	444.0	27日06時20分	334.5	2013年07月13日	1977年
酒田市	浜中	214.0	27日05時50分	183.0	2013年07月13日	2003年
金山町	金山	265.0	27日06時50分	236	2004年07月18日	1976年
鶴岡市	鶴岡	234.5	27日05時40分	205	1993年07月15日	1976年
庄内町	狩川	281.5	27日06時10分	204.5	2013年07月13日	1976年
新庄市	新庄	414.0	27日11時40分	173	1993年07月14日	1976年
最上町	瀬見	404.0	27日24時00分	192	2004年07月18日	1976年
最上町	向町	337.0	27日07時10分	159	1993年07月15日	1976年
大蔵村	肘折	225.5	27日06時40分	217.5	2020年07月29日	1977年

日降水量

市町村	観測地点	更新した値		これまでの1位の値		統計開始年
		mm	日	mm	年月日	
酒田市	酒田	288.0	25日	168.4	1937年07月30日	1937年
真室川町	差首鍋	354.0	25日	188	2004年07月17日	1977年
酒田市	浜中	203.5	25日	104.0	2020年07月28日	2003年

金山町	金山	171.5	25日	153	2004年07月17日	1976年
鶴岡市	鶴岡	214.5	25日	143	1987年07月31日	1976年
庄内町	狩川	264.5	25日	141	1990年07月10日	1976年
新庄市	新庄	361.0	25日	170.5	1971年07月16日	1958年
最上町	瀬見	333.5	25日	125	1983年07月26日	1976年
最上町	向町	253.0	25日	122.0	2024年07月09日	1976年
鶴岡市	櫛引	152.0	25日	118	1993年07月14日	1977年
大蔵村	肘折	212.5	25日	183.5	2020年07月28日	1977年
尾花沢	尾花沢	148.5	25日	98.5	2020年07月28日	1976年

9. 山形県気象情報発表状況（7月22日～7月27日）

発表日時	標 題
7月22日16時28分	大雨と雷及びひょうに関する山形県気象情報 第1号
7月23日05時43分	大雨と雷及びひょうに関する山形県気象情報 第2号
7月23日16時35分	大雨と雷及び突風に関する山形県気象情報 第3号
7月24日05時55分	大雨と雷及び突風に関する山形県気象情報 第4号
7月24日16時45分	大雨と雷及び突風に関する山形県気象情報 第5号
7月25日06時42分	大雨と雷及び突風に関する山形県気象情報 第6号
7月25日09時14分	大雨と雷及び突風に関する山形県気象情報 第7号（凶情報）
7月25日11時36分	大雨と雷及び突風に関する山形県気象情報 第8号
7月25日13時06分	記録的な大雨に関する山形県気象情報 第9号
7月25日13時07分	顕著な大雨に関する山形県気象情報 第1号
7月25日14時10分	大雨と雷及び突風に関する山形県気象情報 第10号（凶情報）
7月25日16時40分	大雨と雷及び突風に関する山形県気象情報 第11号
7月25日20時58分	大雨と雷及び突風に関する山形県気象情報 第12号
7月25日21時16分	大雨と雷及び突風に関する山形県気象情報 第13号（凶情報）
7月25日22時47分	顕著な大雨に関する山形県気象情報 第2号
7月25日23時17分	大雨と雷及び突風に関する山形県気象情報 第14号（凶情報）
7月25日23時42分	記録的な大雨に関する山形県気象情報 第15号
7月26日01時04分	大雨と雷及び突風に関する山形県気象情報 第16号
7月26日06時00分	大雨と雷及び突風に関する山形県気象情報 第17号
7月26日06時42分	大雨と雷及び突風に関する山形県気象情報 第18号（凶情報）
7月26日07時11分	大雨と雷及び突風に関する山形県気象情報 第19号（凶情報）
7月26日07時26分	大雨と雷及び突風に関する山形県気象情報 第20号（凶情報）
7月26日11時56分	大雨と雷及び突風に関する山形県気象情報 第21号
7月26日16時41分	大雨と雷及び突風に関する山形県気象情報 第22号
7月27日06時12分	大雨と雷及び突風に関する山形県気象情報 第23号
7月27日11時49分	大雨と雷及び突風に関する山形県気象情報 第24号
7月27日16時31分	大雨と雷及び突風に関する山形県気象情報 第25号

※28日以降も一連の山形県気象情報の発表は継続中

10. 山形県記録的短時間大雨情報の発表状況（7月24日～7月27日）

発表日時	号数	内 容
7月25日09時13分	第1号	9時 酒田市南部付近で約100ミリ
7月25日09時20分	第2号	9時10分 遊佐町付近で約110ミリ 酒田市北部付近で約100ミリ

1 1. 警報・注意報発表状況（7月24日～7月27日の発表履歴表）

●：発表 ◇：特別警報から警報 ▽：特別警報から注意報 ▼：警報から注意報 ○：継続 解：解除
 浸：浸水害 土：土砂災害 土浸：土砂災害、浸水害 *斜体字*：発表 下線：特別警報から警報

発表時刻	警報・注意報	山形市	上山市	天童市	山辺町	中山町	村山市	東根市	尾花沢市	大石町	寒河江市	河北町	西川町	朝日町	大江町	米沢市	南陽市	高島町	川西市	長井市	小国町	白鷹町	飯豊町	酒田市	遊佐町	鶴岡市	三川町	庄内町	新庄市	金山町	最上町	舟形町	真室川町	大蔵村	鮭川村	戸沢村	
2024/ 7/24 04:06	雷注意報	○	○	○	○	○	○	○	○	○	○	○	○	○	○	○	○	○	○	○	○	○	○	○	○	○	○	○	○	○	○	○	○	○	○	○	
	強風注意報																							○	○	●	●										
	波浪注意報																							○	○												
2024/ 7/24 16:11	雷注意報	○	○	○	○	○	○	○	○	○	○	○	○	○	○	○	○	○	○	○	○	○	○	○	○	○	○	○	○	○	○	○	○	○	○	○	
	強風注意報																							○	○	○											
	波浪注意報																							解	解	解											
2024/ 7/24 17:22	雷注意報	○	○	○	○	○	○	○	○	○	○	○	○	○	○	○	○	○	○	○	○	○	○	○	○	○	○	○	○	○	○	○	○	○	○	○	
	強風注意報																							解	解	解	解										
	洪水注意報																								●										●		
2024/ 7/24 19:47	大雨注意報																							●											●		
	雷注意報	○	○	○	○	○	○	○	○	○	○	○	○	○	○	○	○	○	○	○	○	○	○	○	○	○	○	○	○	○	○	○	○	○	○	○	
	洪水注意報																							○											○		
2024/ 7/24 20:31	大雨注意報																							○	●										○		
	雷注意報	○	○	○	○	○	○	○	○	○	○	○	○	○	○	○	○	○	○	○	○	○	○	○	○	○	○	○	○	○	○	○	○	○	○	○	
	洪水注意報																							○	●										○		
2024/ 7/24 23:19	大雨注意報																							○	○			●	●					○			
	雷注意報	○	○	○	○	○	○	○	○	○	○	○	○	○	○	○	○	○	○	○	○	○	○	○	○	○	○	○	○	○	○	○	○	○	○	○	
	洪水注意報																							解	解									解			
2024/ 7/25 01:16	大雨注意報																							○	○			○	●	○				○			
	雷注意報	○	○	○	○	○	○	○	○	○	○	○	○	○	○	○	○	○	○	○	○	○	○	○	○	○	○	○	○	○	○	○	○	○	○	○	
	洪水注意報																																			●	
2024/ 7/25 05:12	大雨注意報																							○	解			解	○	解					○		
	雷注意報	○	○	○	○	○	○	○	○	○	○	○	○	○	○	○	○	○	○	○	○	○	○	○	○	○	○	○	○	○	○	○	○	○	○	○	
	洪水注意報																																			解	
2024/ 7/25 06:07	大雨警報																																			土	
	大雨注意報																							○					○								
	雷注意報	○	○	○	○	○	○	○	○	○	○	○	○	○	○	○	○	○	○	○	○	○	○	○	○	○	○	○	○	○	○	○	○	○	○	○	○
2024/ 7/25 07:31	洪水注意報																							●												●	
	大雨警報																																			土	
	洪水警報																																			土	
	大雨注意報																							○				●	●								
2024/ 7/25 07:56	雷注意報	○	○	○	○	○	○	○	○	○	○	○	○	○	○	○	○	○	○	○	○	○	○	○	○	○	○	○	○	○	○	○	○	○	○	○	○
	洪水注意報																							○													
	大雨注意報																							○	●			○									
	雷注意報	○	○	○	○	○	○	○	○	○	○	○	○	○	○	○	○	○	○	○	○	○	○	○	○	○	○	○	○	○	○	○	○	○	○	○	○
2024/ 7/25 08:15	洪水注意報																																				
	大雨警報																							土												土	
	洪水警報																																				土
	大雨注意報																							○	●			○									
2024/ 7/25 08:15	雷注意報	○	○	○	○	○	○	○	○	○	○	○	○	○	○	○	○	○	○	○	○	○	○	○	○	○	○	○	○	○	○	○	○	○	○	○	○
	洪水注意報																							○													

●：発表 ◇：特別警報から警報 ▼：特別警報から注意報 ▼：警報から注意報 ○：継続 解：解除
 浸：浸水害 土：土砂災害 土浸：土砂災害、浸水害 斜体字：発表 下線：特別警報から警報

発表時刻	警報・注意報	山形市	上山市	山辺町	中山町	村山市	東根市	尾花沢市	大石田町	寒河江市	河北町	西川町	朝日町	大江町	米沢市	南陽市	高島町	川西町	長井市	小国町	白鷹町	飯豊町	酒田市	遊佐町	鶴岡市	三川町	庄内町	新庄市	金山町	最上町	舟形町	真室川町	大蔵村	蛙川村	戸沢村				
2024/ 7/25 08:41	大雨警報																							土浸	<u>土</u>														
	洪水警報																							●												○			
	大雨注意報																										○		○										
	雷注意報	○	○	○	○	○	○	○	○	○	○	○	○	○	○	○	○	○	○	○	○	○	○	○	○	○	○	○	○	○	○	○	○	○	○	○	○		
	洪水注意報																							●	●		●												
2024/ 7/25 09:23	大雨警報																							土浸	土浸	<u>浸</u>	<u>浸</u>					土			土浸				
	洪水警報																							○	●										○				
	大雨注意報																											○		○									
	雷注意報	○	○	○	○	○	○	○	○	○	○	○	○	○	○	○	○	○	○	○	○	○	○	○	○	○	○	○	○	○	○	○	○	○	○	○	○		
	洪水注意報																									○	●	●									●	●	
2024/ 7/25 09:29	大雨警報																							土浸	土浸	<u>浸</u>	<u>浸</u>			土				土浸					
	洪水警報																							○	○	●			○						○				
	大雨注意報																											○		○							●	●	
	雷注意報	○	○	○	○	○	○	○	○	○	○	○	○	○	○	○	○	○	○	○	○	○	○	○	○	○	○	○	○	○	○	○	○	○	○	○	○		
	洪水注意報																										○	○									○	○	
2024/ 7/25 09:53	大雨警報																							土浸	土浸	<u>浸</u>	<u>浸</u>			土				土浸					
	洪水警報																							○	○	●	●			○					○				
	大雨注意報																											○		○							○	○	
	雷注意報	○	○	○	○	○	○	○	○	○	○	○	○	○	○	○	○	○	○	○	○	○	○	○	○	○	○	○	○	○	○	○	○	○	○	○	○	○	
	洪水注意報																											○										○	○
2024/ 7/25 10:25	大雨警報																							土浸	土浸	土浸	<u>浸</u>	<u>浸</u>			土				土浸				
	洪水警報																							○	○	○	○			○						○			
	大雨注意報																											○		○							○	○	
	雷注意報	○	○	○	○	○	○	○	○	○	○	○	○	○	○	○	○	○	○	○	○	○	○	○	○	○	○	○	○	○	○	○	○	○	○	○	○	○	
	洪水注意報																											○	●								○	○	
2024/ 7/25 10:43	大雨警報																							土浸	土浸	土浸	<u>浸</u>	<u>浸</u>	<u>土</u>	<u>土</u>					土浸	<u>土</u>			
	洪水警報																							○	○	○	○			○						○	●		
	大雨注意報																											○									○	○	
	雷注意報	○	○	○	○	○	○	○	○	○	○	○	○	○	○	○	○	○	○	○	○	○	○	○	○	○	○	○	○	○	○	○	○	○	○	○	○	○	
	洪水注意報																											○		○								○	○
2024/ 7/25 11:22	大雨警報																							土浸	土浸	土浸	<u>浸</u>	<u>浸</u>	<u>土</u>	<u>土</u>					土浸	<u>土</u>			
	洪水警報																							○	○	○	○			○						○	○		
	大雨注意報																											○									○	○	
	雷注意報	○	○	○	○	○	○	○	○	○	○	○	○	○	○	○	○	○	○	○	○	○	○	○	○	○	○	○	○	○	○	○	○	○	○	○	○	○	
	洪水注意報																											○	●									○	○
2024/ 7/25 11:32	大雨警報																							土浸	土浸	土浸	<u>浸</u>	<u>浸</u>	<u>土</u>	<u>土</u>					土浸	<u>土</u>			
	洪水警報																							○	○	○	○			○						○	●		
	大雨注意報																											○									○	○	
	雷注意報	○	○	○	○	○	○	○	○	○	○	○	○	○	○	○	○	○	○	○	○	○	○	○	○	○	○	○	○	○	○	○	○	○	○	○	○	○	
	洪水注意報																											○	○										○
2024/ 7/25 11:51	大雨警報																							土浸	土浸	土浸	<u>浸</u>	<u>浸</u>	<u>土</u>	<u>土</u>					土浸	<u>土</u>	<u>土</u>		
	洪水警報																							○	○	○	○			○						○	○		
	大雨注意報																											○										○	○
	雷注意報	○	○	○	○	○	○	○	○	○	○	○	○	○	○	○	○	○	○	○	○	○	○	○	○	○	○	○	○	○	○	○	○	○	○	○	○	○	
	洪水注意報																											○	○										○

●：発表 ◇：特別警報から警報 ▼：特別警報から注意報 ▲：警報から注意報 ○：継続 解：解除

浸：浸水害 土：土砂災害 土浸：土砂災害、浸水害

斜体字：発表 下線：特別警報から警報

u>

発表時刻	警報・注意報	山形市	上山町	天童市	山辺町	中山町	村山市	東根市	尾花沢市	大石田町	寒河江市	河北町	西川町	朝日町	大江町	米沢市	南陽市	高島町	川西町	長井市	小国町	白鷹町	飯豊町	酒田市	遊佐町	鶴岡市	三川町	庄内町	新庄市	金山町	最上町	舟形町	真室川町	大蔵村	鮭川村	戸沢村				
2024/ 7/25 12:03	大雨警報																								土浸	土浸	土浸			土浸			土浸	土浸	土浸					
	洪水警報																									○	○	○	○	○	○			○		○	○			
	大雨注意報																																●							
	雷注意報	○	○	○	○	○	○	○	○	○	○	○	○	○	○	○	○	○	○	○	○	○	○	○	○	○	○	○	○	○	○	○	○	○	○	○	○	○	○	
	洪水注意報																															○	○							
2024/ 7/25 12:16	大雨警報																								土浸	土浸	土浸	浸	浸	土浸	土浸	土浸			土浸	土浸	土浸			
	洪水警報																								○	○	○	○	○	○	○			○		○	○			
	大雨注意報																						●										○							
	雷注意報	○	○	○	○	○	○	○	○	○	○	○	○	○	○	○	○	○	○	○	○	○	○	○	○	○	○	○	○	○	○	○	○	○	○	○	○	○	○	
	洪水注意報																															○	○							
2024/ 7/25 12:34	大雨警報																								土浸	土浸	土浸	浸	浸	土浸	土浸	土浸			土浸	土浸	土浸			
	洪水警報																								○	○	○	○	○	○	○			○		○	○			
	大雨注意報																							●	○								○							
	雷注意報	○	○	○	○	○	○	○	○	○	○	○	○	○	○	○	○	○	○	○	○	○	○	○	○	○	○	○	○	○	○	○	○	○	○	○	○	○	○	
	洪水注意報																						●									○	○							
2024/ 7/25 13:05	大雨特別警報																								浸	浸														
	大雨警報																									土浸	浸	浸	浸	土浸	土浸	土浸	土浸	土浸	土浸	土浸	土浸	土浸	土浸	
	洪水警報																								○	○	○	○	○	○	○			○		○	○			
	大雨注意報																	●					○	○	○	○	○	○	○	○	○	○	○	○	○	○	○	○	○	
	雷注意報	○	○	○	○	○	○	○	○	○	○	○	○	○	○	○	○	○	○	○	○	○	○	○	○	○	○	○	○	○	○	○	○	○	○	○	○	○	○	○
洪水注意報														●					●		○	○	○								○	○								
2024/ 7/25 13:11	大雨特別警報																								浸	浸														
	大雨警報																									土浸	浸	浸	浸	土浸	土浸	土浸	土浸	土浸	土浸	土浸	土浸	土浸	土浸	
	洪水警報																								○	○	○	○	○	○	○	○	○	○	○	○	○	○	○	○
	大雨注意報																																							
	雷注意報	○	○	○	○	○	○	○	○	○	○	○	○	○	○	○	○	○	○	○	○	○	○	○	○	○	○	○	○	○	○	○	○	○	○	○	○	○	○	○
洪水注意報														○																										
2024/ 7/25 13:23	大雨特別警報																								浸	浸														
	大雨警報																									土浸	浸	浸	浸	土浸	土浸	土浸	土浸	土浸	土浸	土浸	土浸	土浸	土浸	
	洪水警報																								○	○	○	○	○	○	○	○	○	○	○	○	○	○	○	○
	大雨注意報			●					●									○					○	○	○	○	○	○	○	○	○	○	○	○	○	○	○	○	○	○
	雷注意報	○	○	○	○	○	○	○	○	○	○	○	○	○	○	○	○	○	○	○	○	○	○	○	○	○	○	○	○	○	○	○	○	○	○	○	○	○	○	○
洪水注意報													●	○				●		○	○	○																		
2024/ 7/25 14:03	大雨特別警報																								浸	浸														
	大雨警報																									土浸	浸	浸	浸	土浸	土浸	土浸	土浸	土浸	土浸	土浸	土浸	土浸	土浸	
	洪水警報																								○	○	○	○	○	○	○	○	○	○	○	○	○	○	○	○
	大雨注意報			○			●		○			●						○					○	○	○	○	○	○	○	○	○	○	○	○	○	○	○	○	○	○
	雷注意報	○	○	○	○	○	○	○	○	○	○	○	○	○	○	○	○	○	○	○	○	○	○	○	○	○	○	○	○	○	○	○	○	○	○	○	○	○	○	○
洪水注意報									●				○	○																										
2024/ 7/25 14:37	大雨特別警報																								浸	浸														
	大雨警報																									土浸	浸	浸	浸	土浸	土浸	土浸	土浸	土浸	土浸	土浸	土浸	土浸	土浸	
	洪水警報																								○	○	○	○	○	○	○	○	○	○	○	○	○	○	○	○
	大雨注意報	●	○	●		●	○	●	○		●							○					○	○	○	○	○	○	○	○	○	○	○	○	○	○	○	○	○	○
	雷注意報	○	○	○	○	○	○	○	○	○	○	○	○	○	○	○	○	○	○	○	○	○	○	○	○	○	○	○	○	○	○	○	○	○	○	○	○	○	○	○
洪水注意報	●	●	●	●	●	○			●					○																										

●：発表 ◇：特別警報から警報 ▼：特別警報から注意報 ▼：警報から注意報 ○：継続 解：解除
 浸：浸水害 土：土砂災害 土浸：土砂災害、浸水害 斜体字：発表 下線：特別警報から警報

発表時刻	警報・注意報	山形市	上山町	天童市	山辺町	中山町	村山市	東根市	尾花沢市	大石田町	寒河江市	河北町	西川町	朝日町	大江町	米沢市	南陽市	高島町	川西町	長井市	小国町	白鷹町	飯豊町	酒田市	遊佐町	鶴岡市	三川町	庄内町	新庄市	金山町	最上町	舟形町	真室川町	大蔵村	鮭川村	戸沢村		
2024/ 7/26 16:32	大雨警報								土	土															土	土	土	土	土	土	土	土	土	土	土	土		
	洪水警報								○	○															○	○	○	○	○	○	○	○	○	○	○	○	○	
	大雨注意報	○	○	○	○	○	○	○			○	○	○	○	○	○	○	○	○	○	○	○	○	○	○	○	○	○	○	○	○	○	○	○	○	○	○	
	雷注意報	○	○	○	○	○	○	○	○	○	○	○	○	○	○	○	○	○	○	○	○	○	○	○	○	○	○	○	○	○	○	○	○	○	○	○	○	
2024/ 7/26 21:32	洪水注意報																								○													
	大雨警報								解	解																		土						土	土	土		
	洪水警報																																				○	
	大雨注意報	解	解	解	解	解	解	解			解	解	解	解	解	解	解	解	解	解	解	解	解	解	解	解	解	解	解	解	解	解	解	解	解	解		
2024/ 7/26 23:46	雷注意報	○	○	○	○	○	○	○	○	○	○	○	○	○	○	○	○	○	○	○	○	○	○	○	○	○	○	○	○	○	○	○	○	○	○	○	○	
	洪水注意報								○	○															○	解	解	○	○	○	○	○	○	○	○	○	解	
	大雨警報																											土							土	土	土	
	洪水警報																																				○	
2024/ 7/27 01:22	大雨注意報																											○	○	○	○	○	○	○	○	○	○	
	雷注意報	○	○	○	○	○	○	○	○	○	○	○	○	○	○	○	○	○	○	○	○	○	○	○	○	○	○	○	○	○	○	○	○	○	○	○	○	
	洪水注意報								○	○															解			解	○	○	○	○	○	○	○	○	○	
	濃霧注意報	●	●	●	●	●	●	●	●	●	●	●	●	●	●	●	●	●	●	●	●	●	●	●	●	●	●	●	●	●	●	●	●	●	●	●	●	
	大雨警報																											土							土	土	土	
2024/ 7/27 04:43	洪水警報																																				○	
	大雨注意報																								○	解	解	○	○	○	○	○	○	○	○	○	○	
	雷注意報	○	○	○	○	○	○	○	○	○	○	○	○	○	○	○	○	○	○	○	○	○	○	○	○	○	○	○	○	○	○	○	○	○	○	○	○	
	洪水注意報								○	○																			○	○	○	○	○	○	○	○	○	○
	濃霧注意報	○	○	○	○	○	○	○	○	○	○	○	○	○	○	○	○	○	○	○	○	○	○	○	○	○	○	○	○	○	○	○	○	○	○	○	○	○
2024/ 7/27 10:10	大雨警報																											土								土	土	
	洪水警報																																				○	
	大雨注意報																											○	○	○	○	○	○	○	○	○	○	○
	雷注意報	○	○	○	○	○	○	○	○	○	○	○	○	○	○	○	○	○	○	○	○	○	○	○	○	○	○	○	○	○	○	○	○	○	○	○	○	○
2024/ 7/27 11:20	洪水注意報																																				○	
	大雨警報																												土							土	土	
	大雨注意報																												○	○	○	○	○	○	○	○	○	
	雷注意報	○	○	○	○	○	○	○	○	○	○	○	○	○	○	○	○	○	○	○	○	○	○	○	○	○	○	○	○	○	○	○	○	○	○	○	○	○
2024/ 7/27 15:50	洪水注意報																																				○	
	大雨警報																												土							土	土	
	大雨注意報																												○	○	○	○	○	○	○	○	○	
	雷注意報	○	○	○	○	○	○	○	○	○	○	○	○	○	○	○	○	○	○	○	○	○	○	○	○	○	○	○	○	○	○	○	○	○	○	○	○	○
2024/ 7/27 20:16	洪水注意報																																				○	
	大雨警報																											土								土	土	
	大雨注意報																											○	○	○	○	○	○	○	○	○	○	
2024/ 7/27 21:58	雷注意報	○	○	○	○	○	○	○	○	○	○	○	○	○	○	○	○	○	○	○	○	○	○	○	○	○	○	○	○	○	○	○	○	○	○	○	○	
	洪水注意報																																				○	
	濃霧注意報	●	●	●	●	●	●	●	●	●	●	●	●	●	●	●	●	●	●	●	●	●	●	●	●	●	●	●	●	●	●	●	●	●	●	●	●	

※28日以降も大雨注意報継続

1 2. 山形県土砂災害警戒情報発表状況 (7月24日~7月27日)

情報番号	発表日時	警戒対象地域	警戒解除地域
第1号	7月25日 7時54分	金山町* 真室川町*	
第2号	7月25日 8時27分	酒田市北部* 金山町 真室川町	
第3号	7月25日 8時35分	酒田市南部* 酒田市北部 金山町 真室川町	

第4号	7月25日 8時55分	酒田市南部 酒田市北部 金山町 真室川町 遊佐町*	
第5号	7月25日 10時55分	酒田市南部 酒田市北部 金山町 真室川町 鮭川村* 遊佐町	
第6号	7月25日 12時15分	酒田市南部 酒田市北部 新庄市* 金山町 真室川町 鮭川村 遊佐町	
第7号	7月25日 13時50分	酒田市南部 酒田市北部 新庄市 金山町 最上町* 真室川町 鮭川村 戸沢村* 遊佐町	
第8号	7月25日 14時35分	鶴岡市北部* 酒田市南部 酒田市北部 新庄市 金山町 最上町 舟形町* 真室川町 鮭川村 戸沢村 庄内町* 遊佐町	
第9号	7月25日 15時25分	鶴岡市北部 鶴岡市南部* 酒田市南部 酒田市北部 新庄市 西川町* 金山町 最上町 舟形町 真室川町 鮭川村 戸沢村 庄内町 遊佐町	
第10号	7月25日 16時10分	鶴岡市北部 鶴岡市南部 酒田市南部 酒田市北部 新庄市 村山市* 尾花沢市* 西川町 金山町 最上町 舟形町 真室川町 大蔵村* 鮭川村 戸沢村 庄内町 遊佐町	
第11号	7月25日 16時30分	鶴岡市北部 鶴岡市南部 酒田市南部 酒田市北部 新庄市 寒河江市* 村山市 尾花沢市 西川町 金山町 最上町 舟形町 真室川町 大蔵村 鮭川村 戸沢村 庄内町 遊佐町	
第12号	7月25日 21時47分	鶴岡市北部 鶴岡市南部 酒田市南部 酒田市北部 新庄市 寒河江市 村山市 尾花沢市 西川町 大石田町* 金山町 最上町 舟形町 真室川町 大蔵村 鮭川村 戸沢村 庄内町 遊佐町	
第13号	7月26日 0時10分	鶴岡市北部 鶴岡市南部 酒田市南部 酒田市北部 新庄市 寒河江市 村山市 尾花沢市 山辺町* 西川町 朝日町* 大石田町 金山町 最上町 舟形町 真室川町 大蔵村 鮭川村 戸沢村 庄内町 遊佐町	
第14号	7月26日 3時40分	鶴岡市北部 鶴岡市南部 酒田市南部 酒田市北部 新庄市 尾花沢市 金山町 最上町 舟形町 真室川町 大蔵村 鮭川村 戸沢村 庄内町	寒河江市 村山市 山 辺町 西川町 朝日町 大石田町 遊佐町
第15号	7月26日 6時35分	鶴岡市北部 鶴岡市南部 酒田市南部 酒田市北部 新庄市 金山町 最上町 舟形町 真室川町 大蔵村 鮭川村 戸沢村 庄内町	尾花沢市
第16号	7月26日 15時25分	新庄市 金山町 最上町 舟形町 真室川町 大蔵村 鮭川村 戸沢村	鶴岡市北部 鶴岡市南 部 酒田市南部 酒田 市北部 庄内町
第17号	7月26日 17時00分	新庄市 真室川町 鮭川村 戸沢村	金山町 最上町 舟形 町 大蔵村
第18号	7月26日 21時10分	新庄市 鮭川村 戸沢村	真室川町
第19号	7月26日 23時25分		新庄市 鮭川村 戸沢 村

注) *印の付いた市町村は、新たに警戒対象地域となったことを示す
山形県と山形地方気象台が共同発表

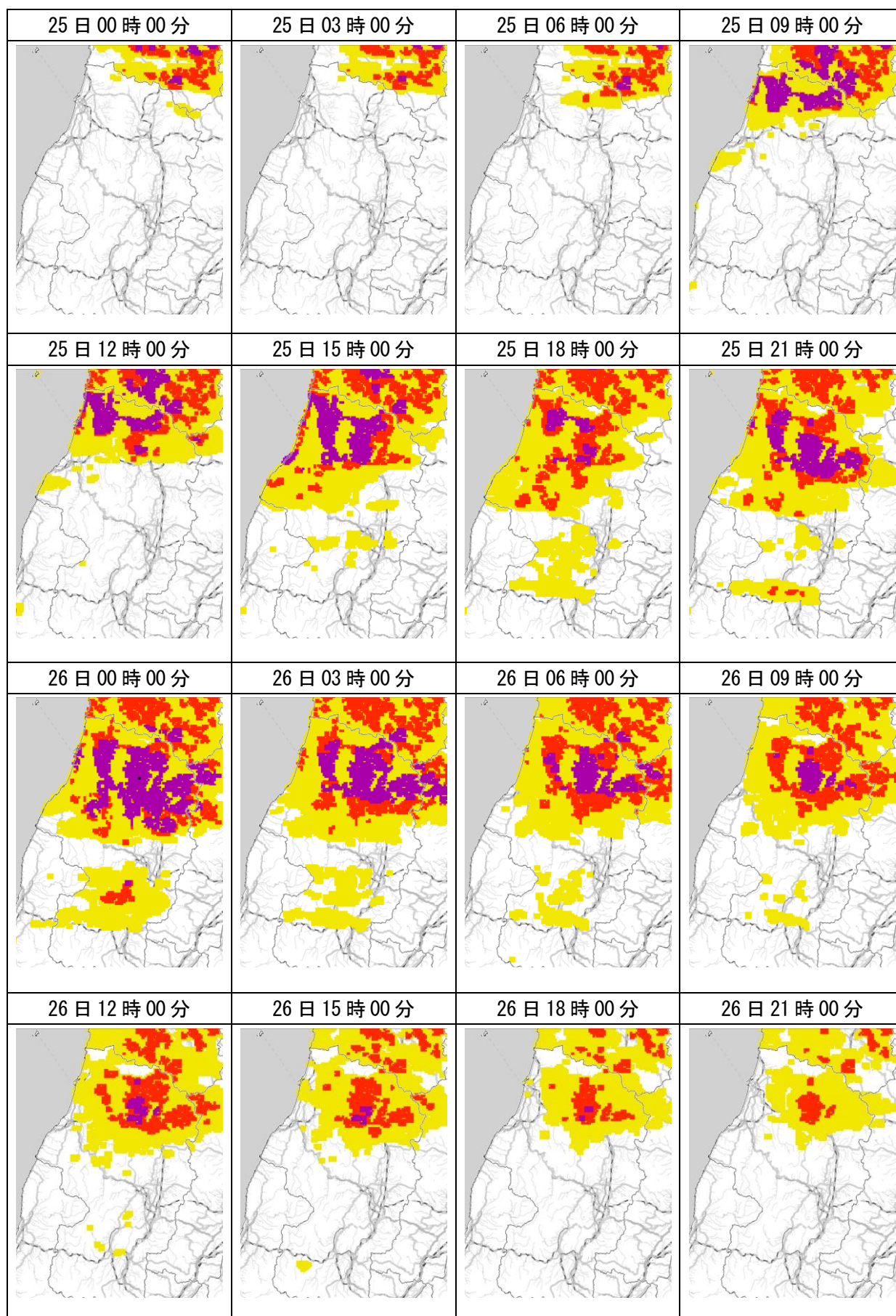
1.3. 指定河川洪水予報発表状況 (7月24日~7月27日)

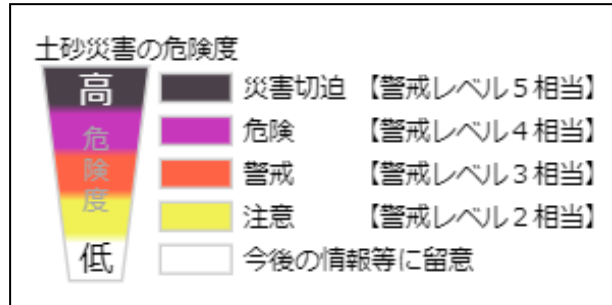
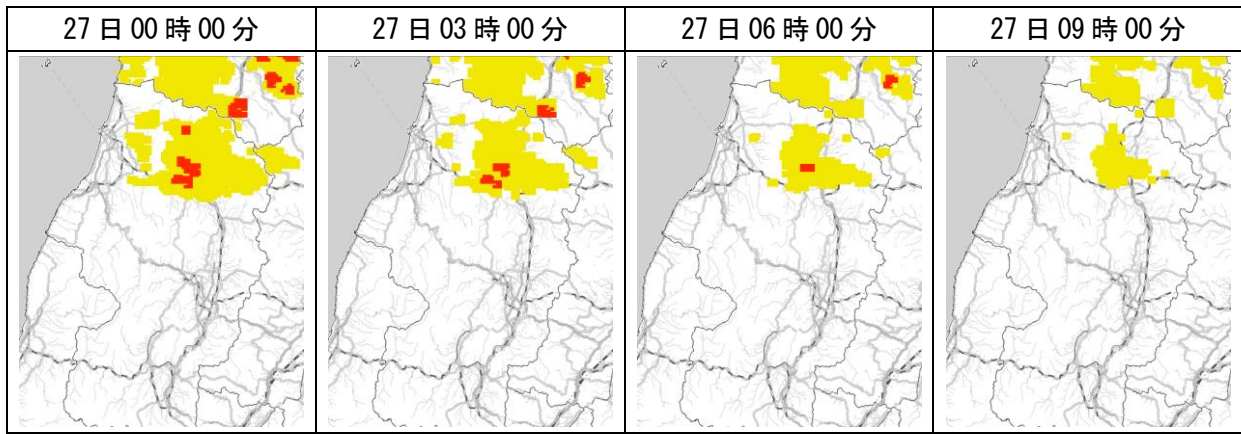
水系名	河川名	情報番号	発表日時	種類
最上川	鮭川	第1号	7月25日 09時40分	氾濫注意情報
		第2号	7月25日 13時40分	氾濫警戒情報
		第3号	7月25日 14時40分	氾濫危険情報
		第4号	7月26日 06時00分	氾濫警戒情報
		第5号	7月26日 08時00分	氾濫発生情報
		第6号	7月26日 15時50分	氾濫注意情報解除

日向川	日向川	第1号	7月25日 11時30分	氾濫注意情報
		第2号	7月25日 12時20分	氾濫警戒情報
		第3号	7月25日 13時30分	氾濫危険情報
		第4号	7月25日 18時00分	氾濫発生情報
		第5号	7月26日 13時10分	氾濫注意情報解除
赤川	大山川	第1号	7月25日 12時50分	氾濫注意情報
		第2号	7月25日 15時40分	氾濫警戒情報
		第3号	7月25日 16時30分	氾濫危険情報
		第4号	7月26日 03時40分	氾濫注意情報解除
最上川	最上小国川	第1号	7月25日 13時10分	氾濫警戒情報
		第2号	7月25日 22時30分	氾濫警戒情報
		第3号	7月26日 00時00分	氾濫危険情報
		第4号	7月26日 01時00分	氾濫危険情報
		第5号	7月26日 11時05分	氾濫注意情報（警戒情報解除）
		第6号	7月26日 12時30分	氾濫注意情報解除
赤川	赤川	第1号	7月25日 15時15分	氾濫注意情報
		第2号	7月25日 16時40分	氾濫注意情報
		第3号	7月25日 19時25分	氾濫注意情報
		第4号	7月26日 10時50分	氾濫注意情報解除
最上川	最上川中流	第1号	7月25日 15時30分	氾濫注意情報
		第2号	7月25日 23時40分	氾濫危険情報
		第3号	7月26日 01時10分	氾濫危険情報
		第4号	7月26日 04時20分	氾濫発生情報
		第5号	7月26日 18時50分	氾濫発生情報
		第6号	7月27日 09時50分	氾濫注意情報解除
最上川	最上川下流	第1号	7月25日 16時05分	氾濫注意情報
		第2号	7月25日 17時05分	氾濫注意情報
		第3号	7月25日 19時30分	氾濫警戒情報
		第4号	7月25日 19時50分	氾濫危険情報
		第5号	7月25日 23時30分	氾濫危険情報
		第6号	7月26日 00時40分	氾濫危険情報
		第7号	7月26日 17時30分	氾濫警戒情報
		第8号	7月26日 19時20分	氾濫注意情報（警戒情報解除）
		第9号	7月26日 23時15分	氾濫注意情報
		第10号	7月27日 01時00分	氾濫注意情報解除
最上川	屋代川	第1号	7月25日 21時30分	氾濫警戒情報
		第2号	7月26日 04時50分	氾濫注意情報解除
最上川	丹生川	第1号	7月25日 23時50分	氾濫警戒情報
		第2号	7月26日 00時30分	氾濫危険情報
		第3号	7月26日 02時50分	氾濫注意情報（警戒情報解除）
		第4号	7月26日 04時20分	氾濫注意情報解除

新庄河川事務所、酒田河川国道事務所、山形県と山形地方気象台が共同発表

1 3. 土砂キキクル（大雨警報（土砂災害）の危険度分布）：7月25日00時～27日09時





地図出典：地理院タイル（加工して利用）
© Japan Meteorological Agency 2020

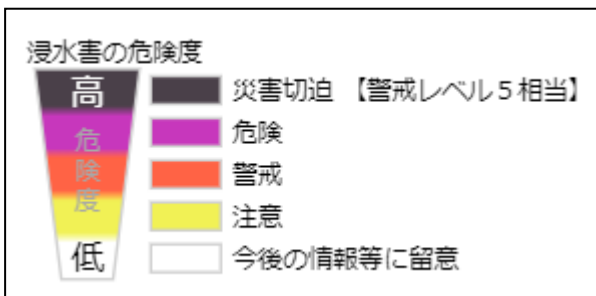
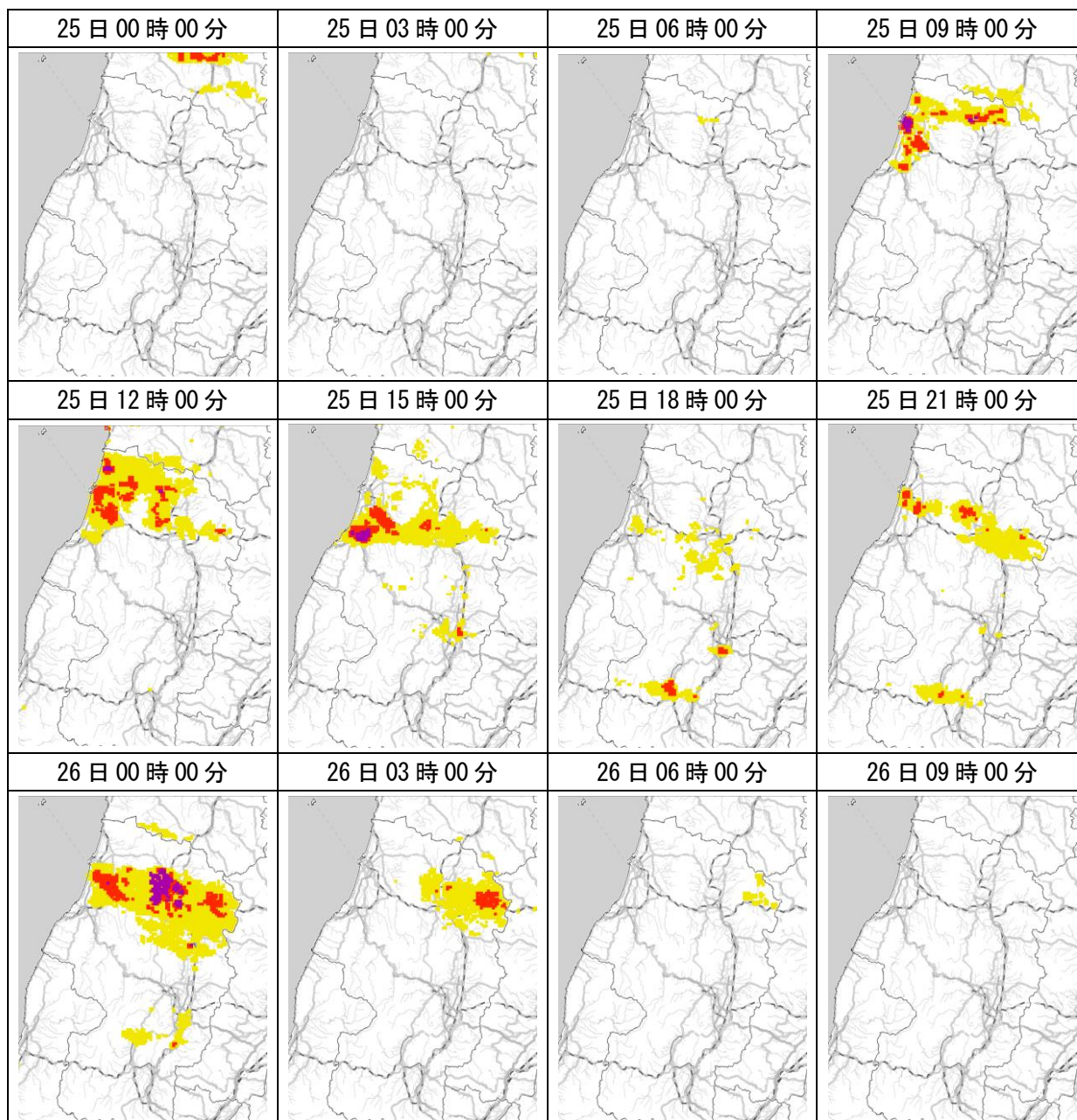
色が持つ意味	状況	住民等の行動の例※1	内閣府のガイドラインで発令の目安とされる避難情報	相当する警戒レベル
災害切迫 大雨特別警報（土砂災害）の指標に用いる基準に実況で到達	命に危険が及ぶ土砂災害が切迫。土砂災害がすでに発生している可能性が高い状況。	（立退き避難がかえって危険な場合） 命の危険 直ちに身の安全を確保！	緊急安全確保※2	5相当
＜警戒レベル4までに必ず避難！＞				
危険 2時間先までに土砂災害警戒情報の基準に到達すると予想	命に危険が及ぶ土砂災害がいつ発生してもおかしくない状況。	土砂災害警戒区域等の外へ避難する。	避難指示	4相当
警戒 2時間先までに警報基準に到達すると予想	土砂災害への警戒が必要な状況。	高齢者等は土砂災害警戒区域等の外へ避難する。 高齢者等以外の方も、普段の行動を見合わせ始めたり、避難の準備をしたり、自ら避難の判断をする。	高齢者等避難	3相当
注意 2時間先までに注意報基準に到達すると予想	土砂災害への注意が必要な状況。	ハザードマップ等により避難行動を確認する。今後の情報や周囲の状況、雨の降り方に留意する。	—	2相当
今後の情報等に留意	—	今後の情報や周囲の状況、雨の降り方に留意する。	—	—

※1 土砂キキクルに関わらず、自治体から避難情報が発令された場合には速やかに避難行動をとること。



※2 災害が発生・切迫している状況を市町村が必ず把握することができるとは限らないこと等から、緊急安全確保は必ず発令される情報ではない。

また、警戒レベル5相当情報が出たからといって、必ず緊急安全確保が発令されるわけではない。

1 4 . 浸水キキクル（大雨警報（浸水害）の危険度分布）：7月25日00時～26日09時

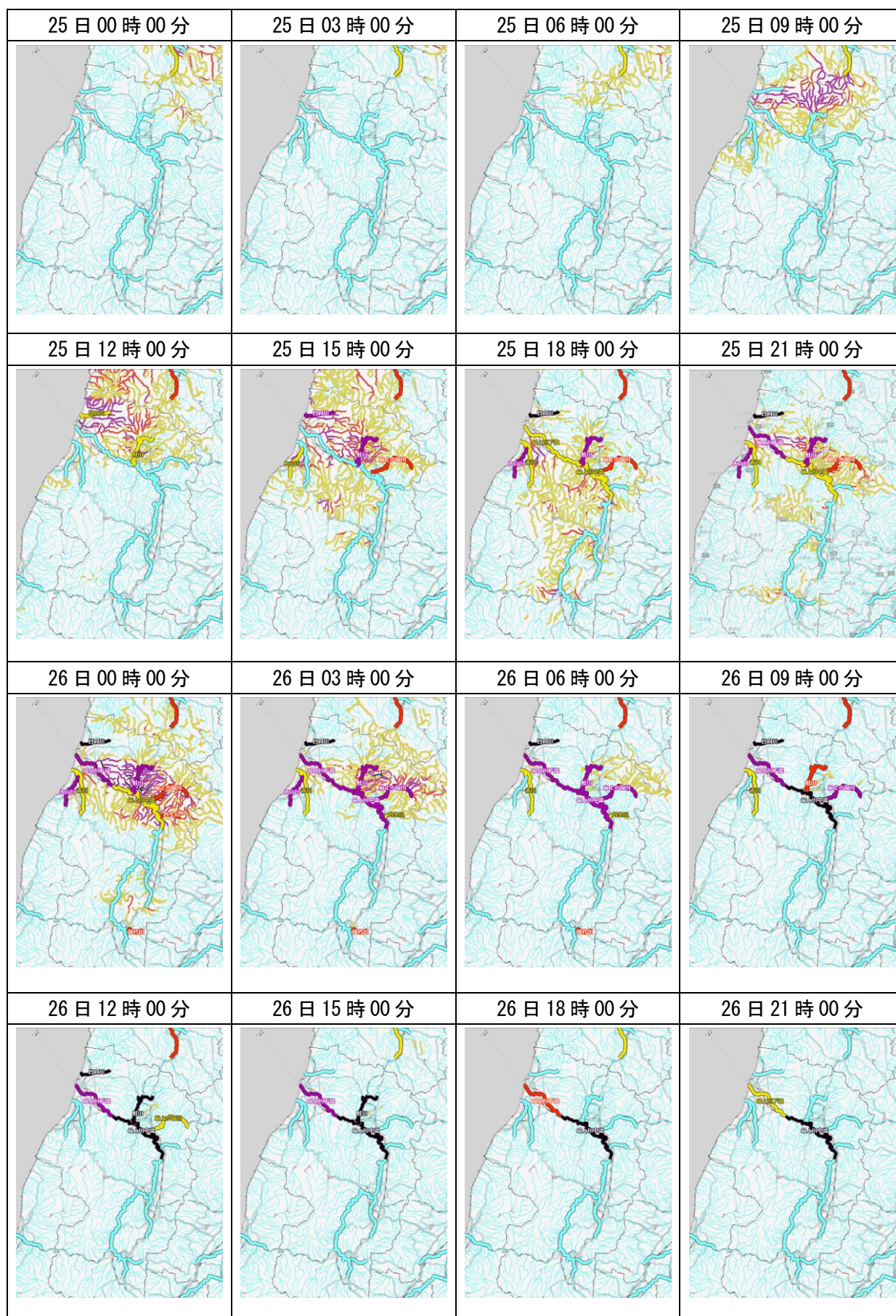


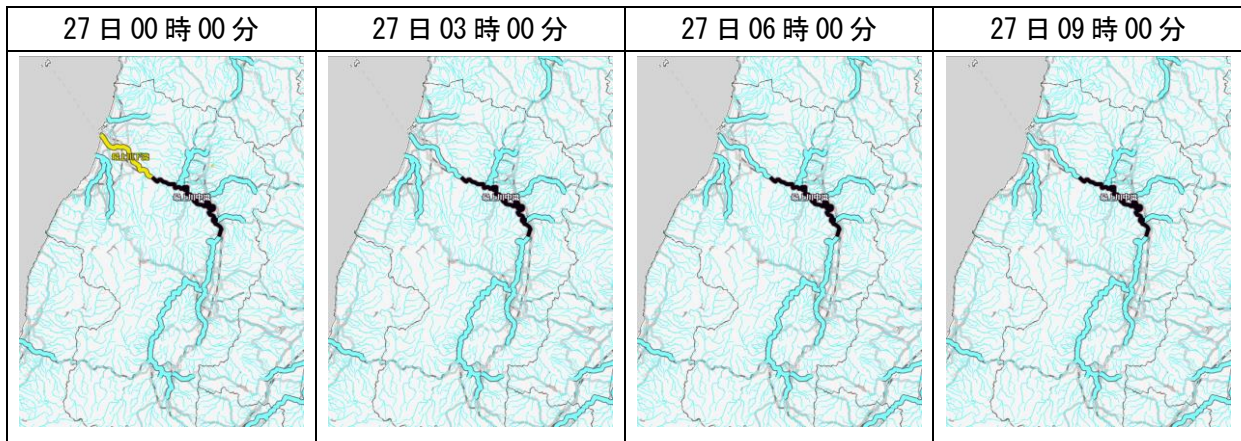
地図出典：地理院タイル（加工して利用）
© Japan Meteorological Agency 2020

色が持つ意味	住民等の行動の例※	想定される周囲の状況例
災害切迫 大雨特別警報（浸水害）の 指標に用いる基準に 実況で到達	（立退き避難がかって危険な場合） 命の危険 直ちに身の安全を確保！ 【警戒レベル5相当】	重大な浸水害が切迫。浸水害がすでに発生している 可能性が高い状況。
 <警戒レベル4までに必ず避難！> 		
危険 1時間先までに 警報基準を大きく超過した 基準に到達すると予想	周囲の状況を確認し、 各自の判断 で、屋内の浸水が及ばない階に 移動する。	道路が一面冠水し、側溝やマンホールの場所が分からなくな なるおそれがある。道路冠水等のために鉄道やバスなどの 交通機関の運行に影響が出るおそれがある。周囲より 低い場所にある多くの家屋が、床上まで水に浸かるおそれ がある。
警戒 1時間先までに警報 基準に到達すると予想	安全確保行動をとる準備 が整い 次第、早めの行動をとる。高齢者等 は速やかに安全確保行動をとる。	側溝や下水が溢れ、道路がいつ冠水してもおかしくない。 周囲より低い場所にある家屋が、床上まで水に浸かる おそれがある。
注意 1時間先までに注意報 基準に到達すると予想	今後の情報や周囲の状況、雨の 降り方に注意。ただし、 各自の判断 で、住宅の地下室からは地上に 移動し、道路のアンダーパスには 近づかないようにする。	周囲より低い場所で側溝や下水が溢れ、道路が冠水 するおそれがある。住宅の地下室や道路のアンダーパスに 水が流れ込むおそれがある。周囲より低い場所にある 家屋が、床下まで水に浸かるおそれがある。
今後の 情報等に留意	今後の情報や周囲の状況、雨の 降り方に留意。	普段と同じ状況。雨のときは、雨水が周囲より低い場所 に集まる。

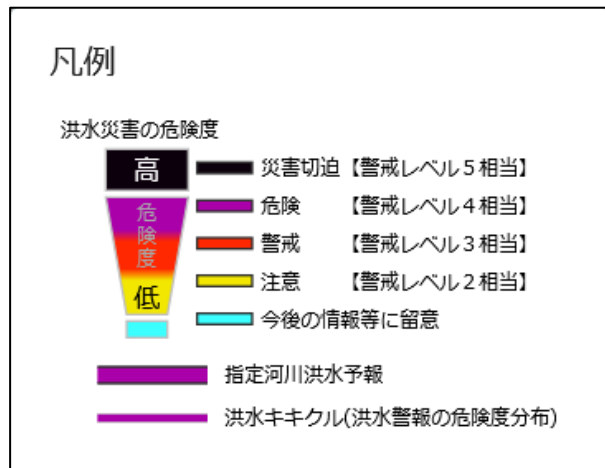
※ 浸水キキクルに関わらず、自治体から避難勧告が発令された場合や下水道管理者から氾濫危険情報等が発表された場合にお急やかに避難行動をとること。

15. 洪水キキクル（洪水警報の危険度分布）：7月25日00時～27日09時





地図出典：地理院タイル（加工して利用）
© Japan Meteorological Agency 2020



色が持つ意味	状況	住民等の行動の例※1・2	内閣府のガイドラインで発令の目安とされる避難情報	相当する警戒レベル
災害切迫 大雨特別警報(浸水害)の指標に用いる基準に実況で到達	重大な洪水災害が切迫。洪水災害がすでに発生している可能性が高い状況。	(立退き避難がかえって危険な場合) 命の危険 直ちに身の安全を確保！	緊急安全確保 ※5	5相当
<警戒レベル4までに必ず避難！>				
危険 3時間先までに警報基準を大きく超過した基準に到達すると予想	水位周知河川・その他河川がさらに増水し、今後氾濫し、 重大な洪水災害が発生する可能性が高い状況。	水位が一定の水位を超えている場合には、 安全な場所へ避難する。 ※3	避難指示	4相当
警戒 3時間先までに警報基準に到達すると予想	洪水災害への警戒が必要な状況。	水位が一定の水位を超えている場合には、 高齢者等は安全な場所へ避難する。 ※4 高齢者等以外の方も、普段の行動を見合わせ始めたり、避難の準備をしたり、自ら避難の判断をする。	高齢者等避難	3相当
注意 3時間先までに注意報基準に到達すると予想	洪水災害への注意が必要な状況。	ハザードマップ等により避難行動を確認する。今後の情報や周囲の状況、雨の降り方に留意する。	—	2相当
今後の情報等に留意	—	今後の情報や周囲の状況、雨の降り方に留意する。	—	—

※1 洪水キキクルに関わらず、自治体から避難情報が発令された場合や河川管理者から氾濫危険情報等が発令された場合には速やかな避難行動をとること。
 ※2 洪水予報河川の外水氾濫については、洪水キキクルではなく、河川管理者と気象台が共同で発表している指定河川洪水予報等を踏まえ避難情報が発令されるため、それぞれに留意し、適切な避難行動を心がけること。
 ※3 洪水予報河川・水位周知河川以外で水位を観測していない河川においては、現地情報を活用した上で、洪水キキクル（紫）を参考に安全な場所へ避難する。
 ※4 洪水予報河川・水位周知河川以外で水位を観測していない河川においては、洪水キキクル（赤）を参考に高齢者等は安全な場所へ避難する。
 ※5 災害が発生・切迫している状況を市町村が必ず把握することができるという制限がないこと等から、緊急安全確保は必ず発令される情報ではない。また、警戒レベル5相当情報が出たからといって、必ず緊急安全確保が発令されるわけではない。