

令和6年8月26日から9月1日にかけての 台風第10号による大雨について (近畿地方、中国地方、四国地方の気象速報)

この資料は速報として取り急ぎまとめたものです。そのため、後日内容の一部訂正や追加をすることがあります。

概要

台風第10号は、8月29日08時頃に鹿児島県薩摩川内市付近に上陸し、その後四国地方から紀伊半島沖に進み、9月1日には熱帯低気圧に変わりました。台風周辺の暖かく湿った空気が流れ込んだため、台風の接近前から近畿地方や四国地方を中心に大気の状態が非常に不安定となり、8月26日から9月1日にかけての降水量が、四国地方では700ミリを、近畿地方で400ミリを、中国地方で200ミリをそれぞれ超える所があるなど大雨となりました。

8月29日に、徳島県、香川県、兵庫県で線状降水帯が発生しました。

また、1時間降水量が兵庫県南あわじ市南淡で116.5ミリを、香川県東かがわ市引田で103.5ミリとなり、観測史上1位の値を更新しました。

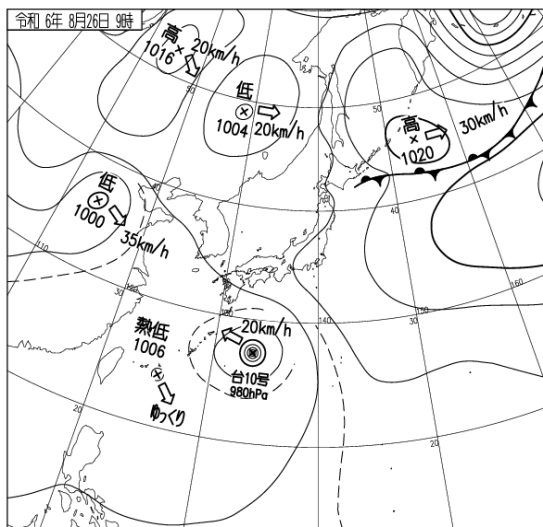
この台風の影響により、近畿地方、中国地方及び四国地方では、死者1名、負傷者4名、住家被害24棟等の被害がありました【被害状況：9月2日09時現在、消防庁災害対策本部調べ】

なお、今回の大雨では、近畿地方、中国地方及び四国地方の各気象台から、自治体にJETT(気象庁防災対応支援チーム)を派遣しました。

また、鳥取県では突風による被害が確認され、8月28日にJMA-MOT(気象庁機動調査班)を派遣しました。

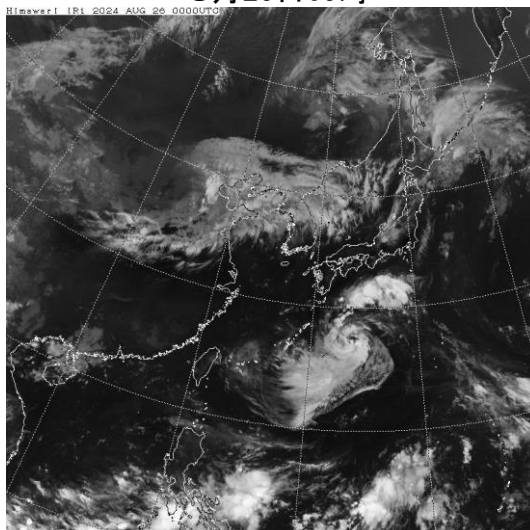
地上天気図、気象衛星赤外画像、レーダー画像

地上天気図



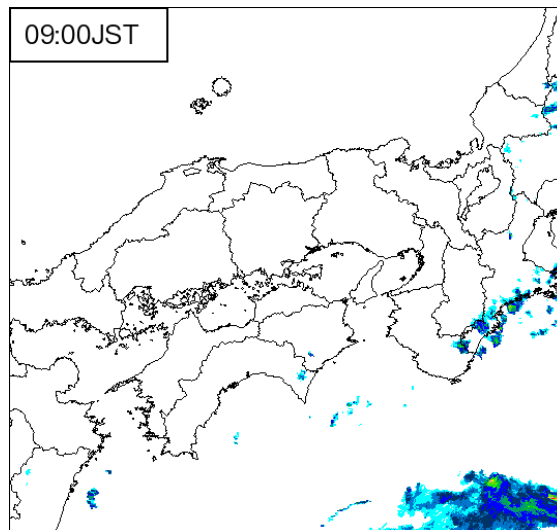
気象衛星赤外画像

8月26日09時

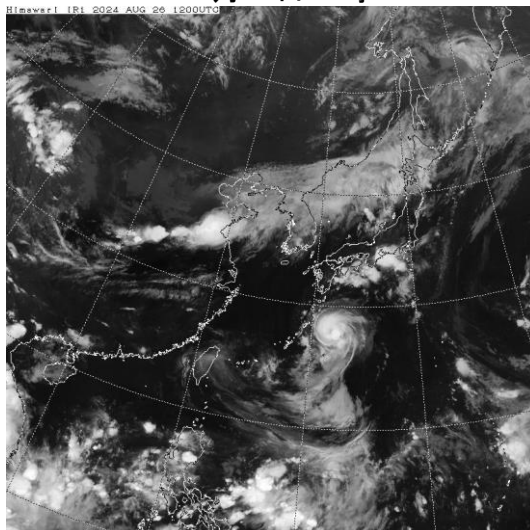
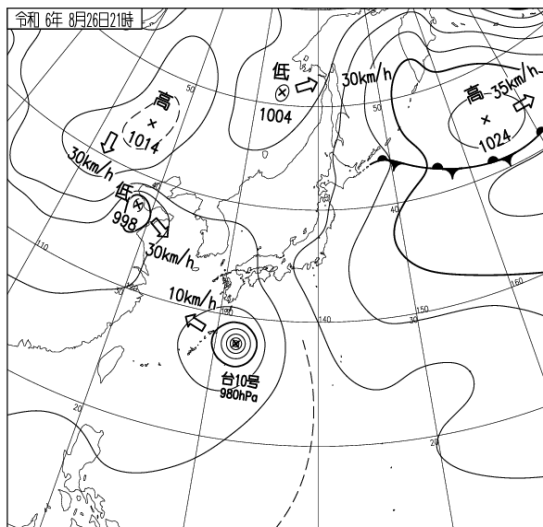


レーダー画像

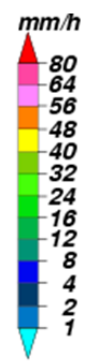
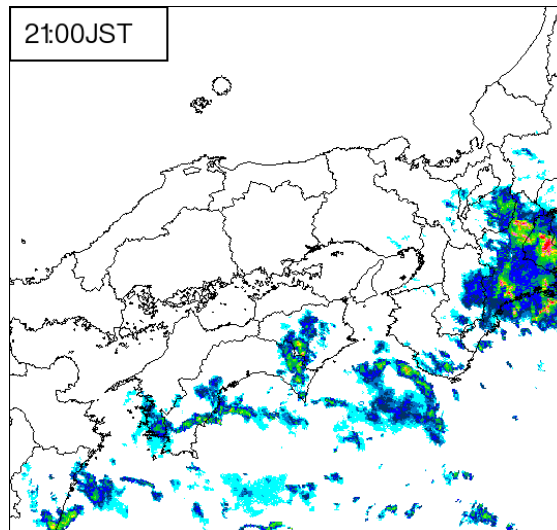
09:00JST



8月26日21時



21:00JST



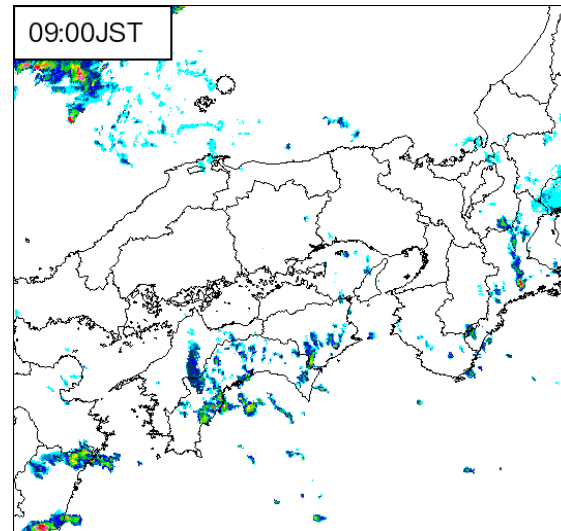
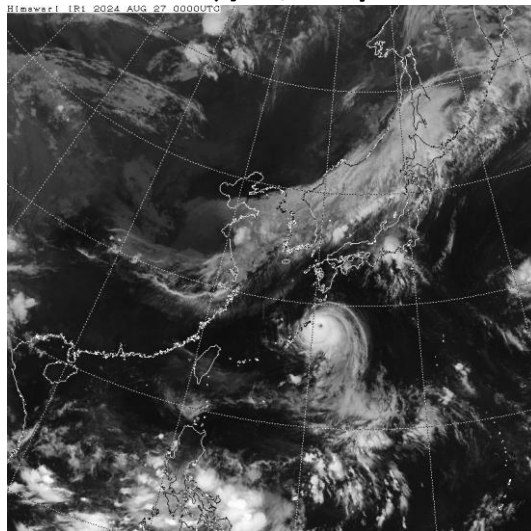
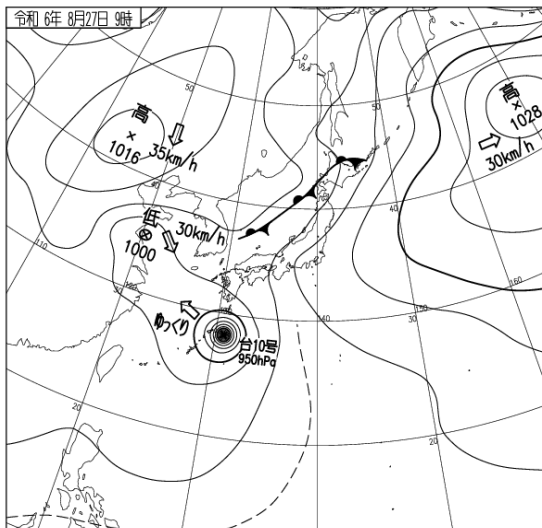
地上天気図、気象衛星赤外画像、レーダー画像

地上天気図

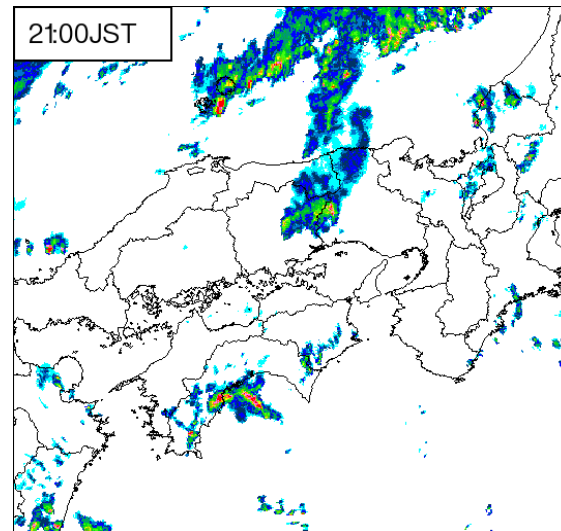
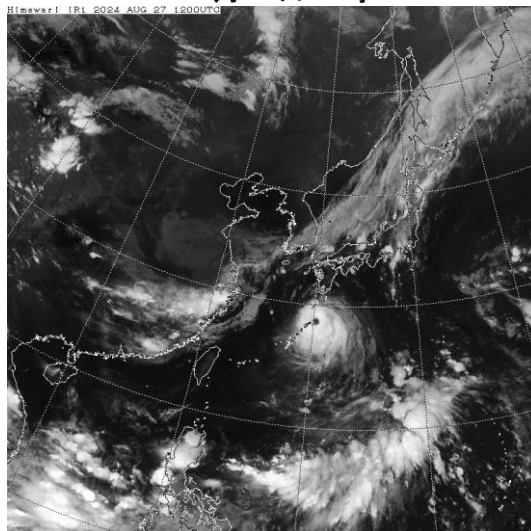
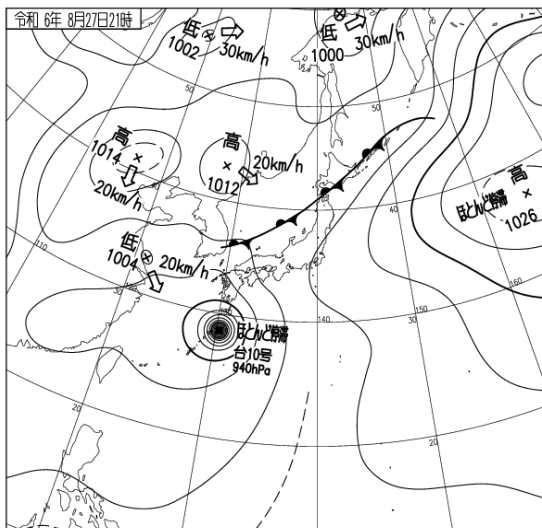
気象衛星赤外画像

レーダー画像

8月27日09時

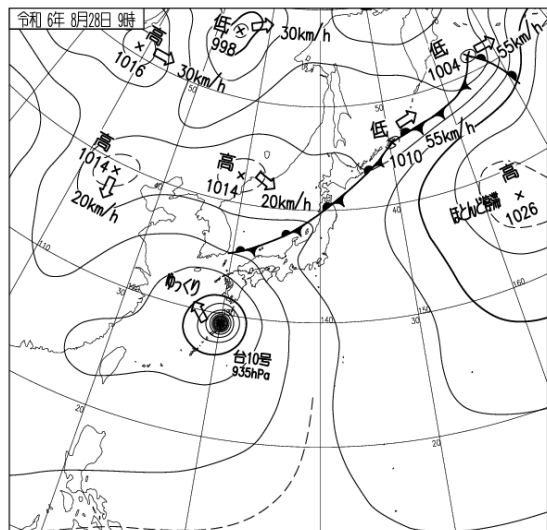


8月27日21時



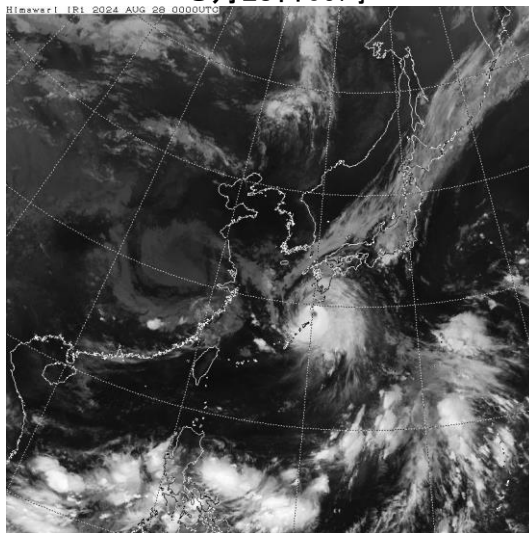
地上天気図、気象衛星赤外画像、レーダー画像

地上天気図

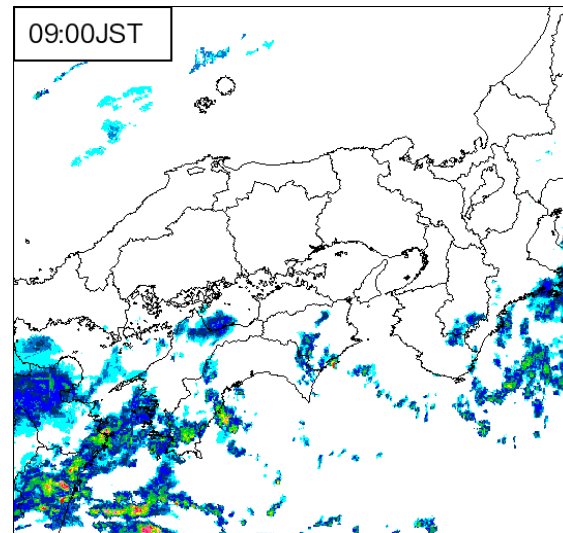


気象衛星赤外画像

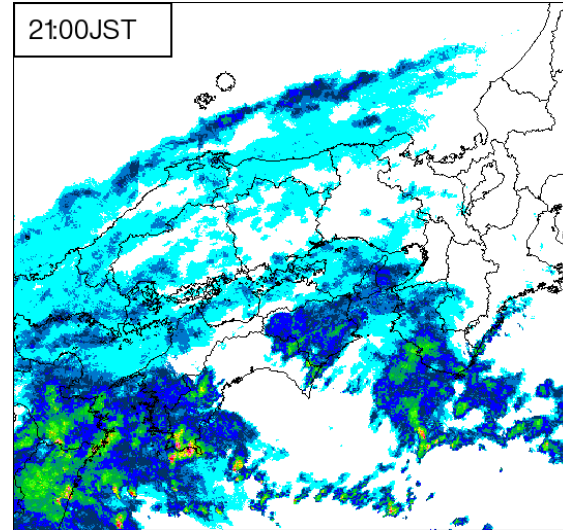
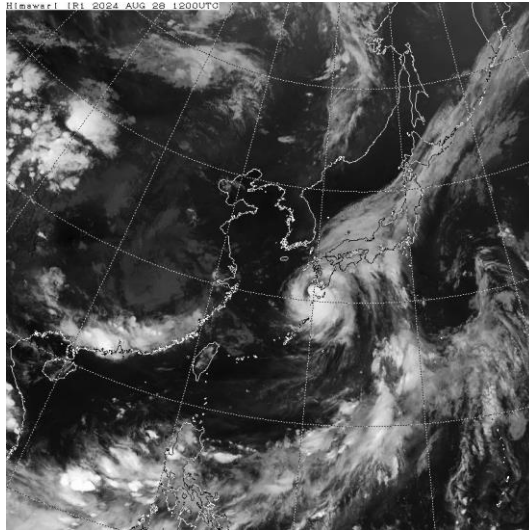
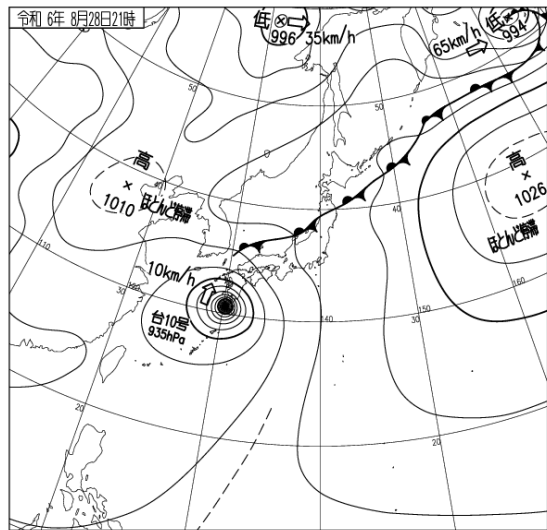
8月28日09時



レーダー画像



8月28日21時



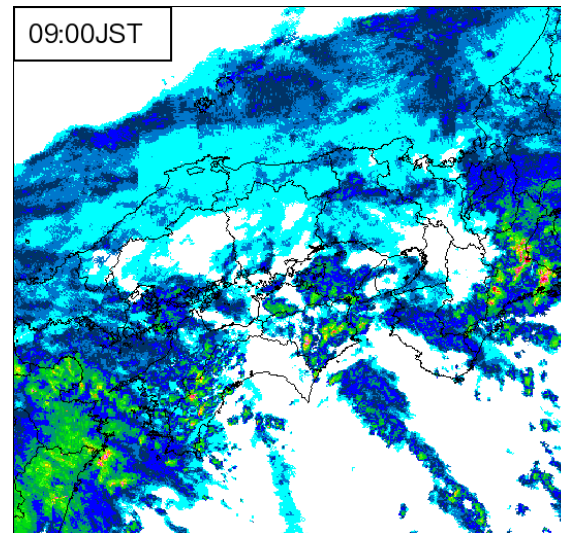
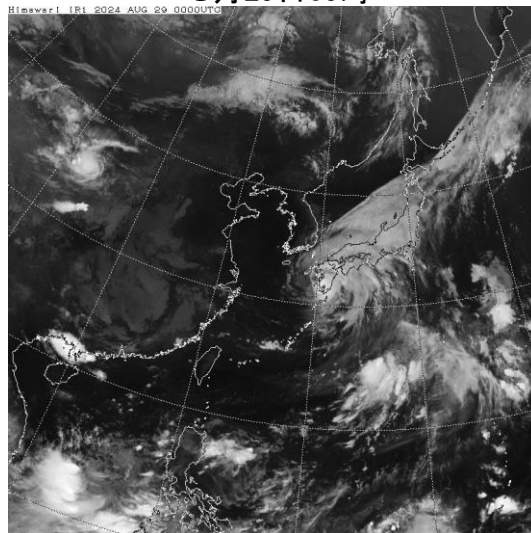
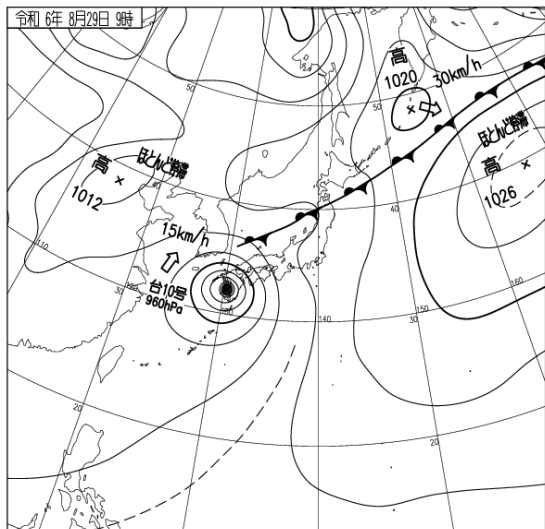
地上天気図、気象衛星赤外画像、レーダー画像

地上天気図

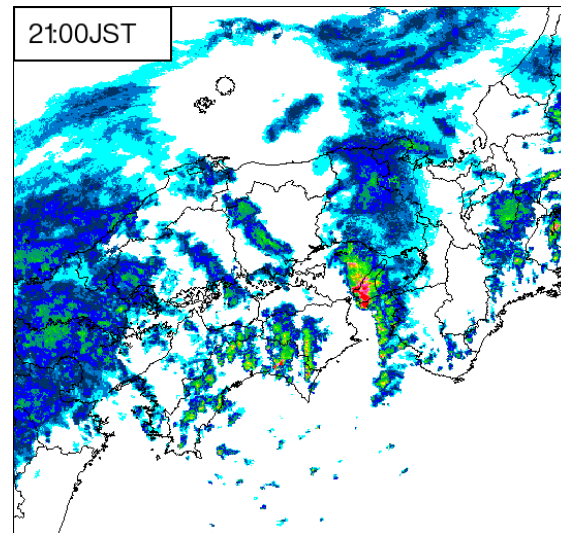
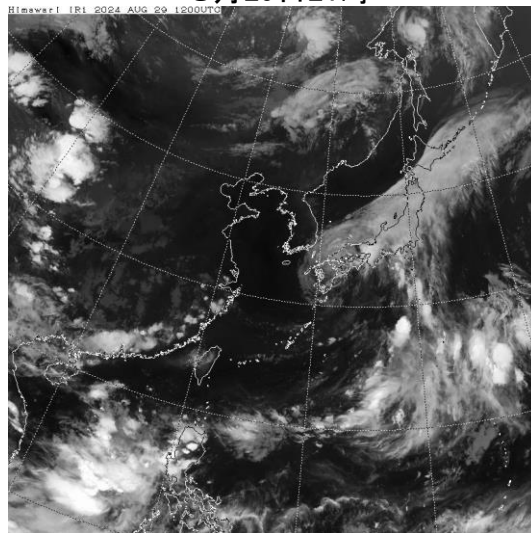
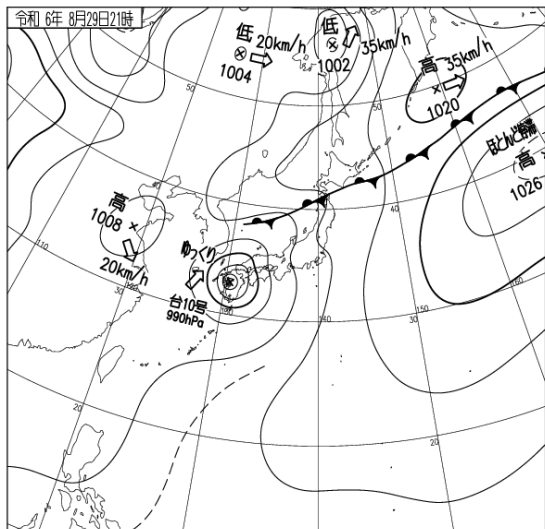
気象衛星赤外画像

レーダー画像

8月29日09時

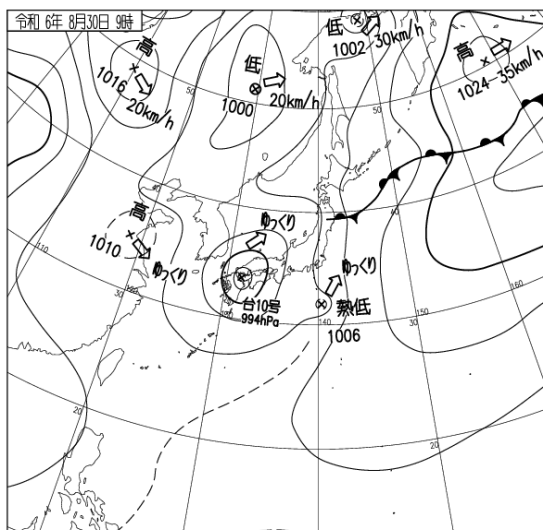


8月29日21時



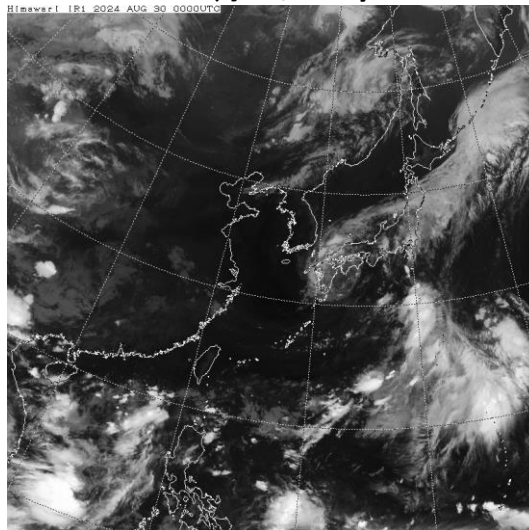
地上天気図、気象衛星赤外画像、レーダー画像

地上天気図

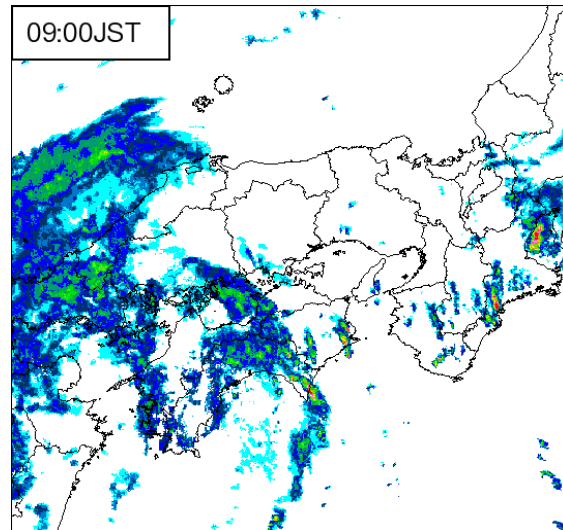


気象衛星赤外画像

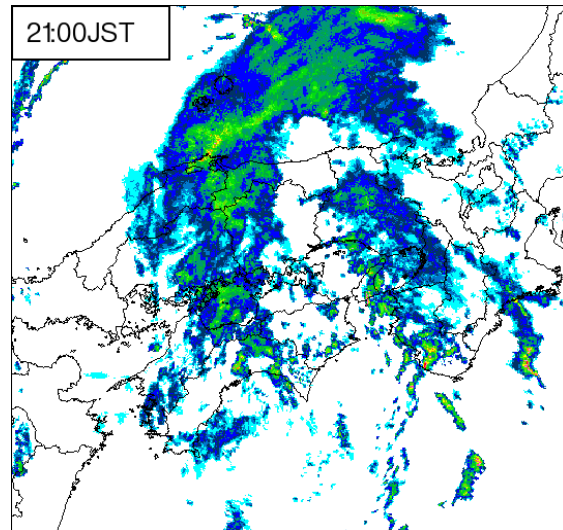
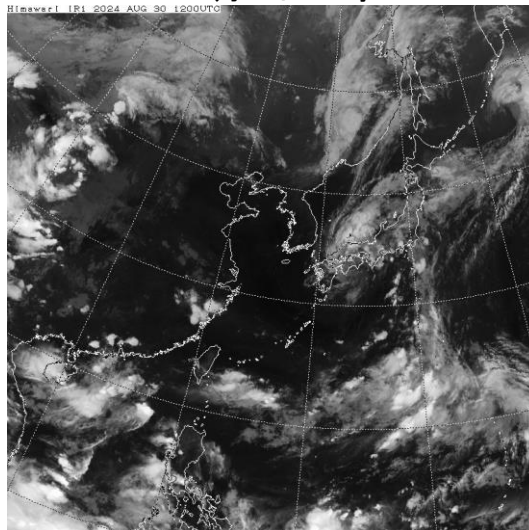
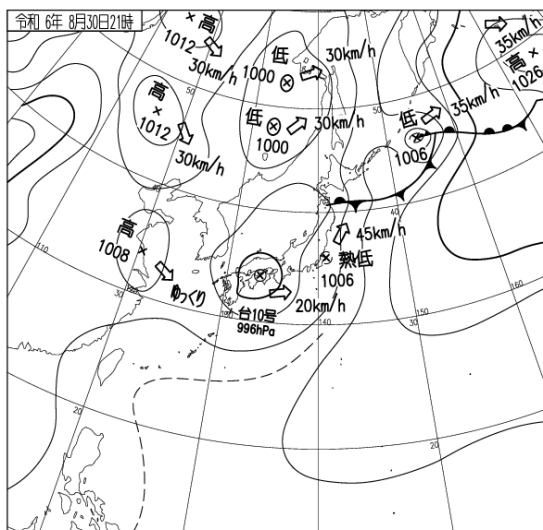
8月30日09時



レーダー画像

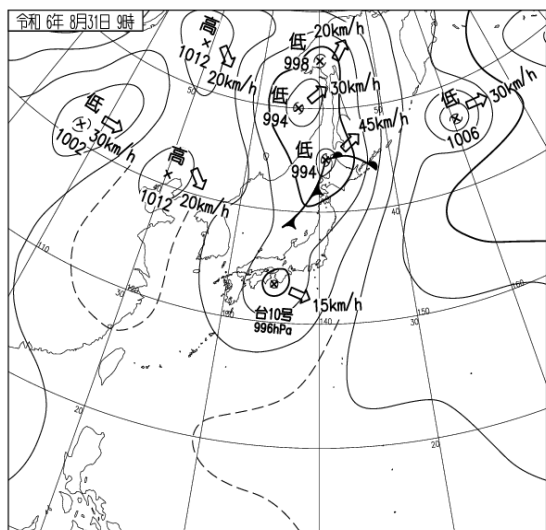


8月30日21時

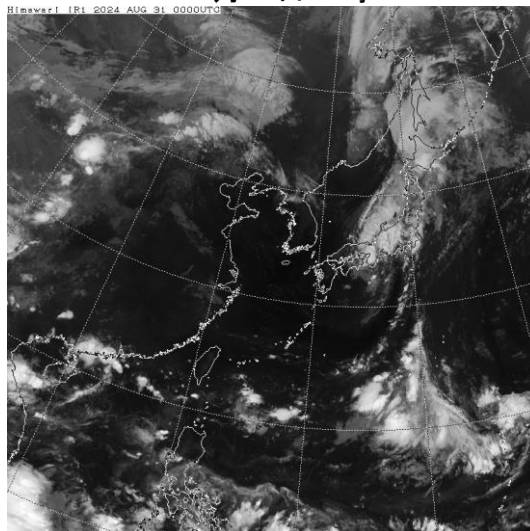


地上天気図、気象衛星赤外画像、レーダー画像

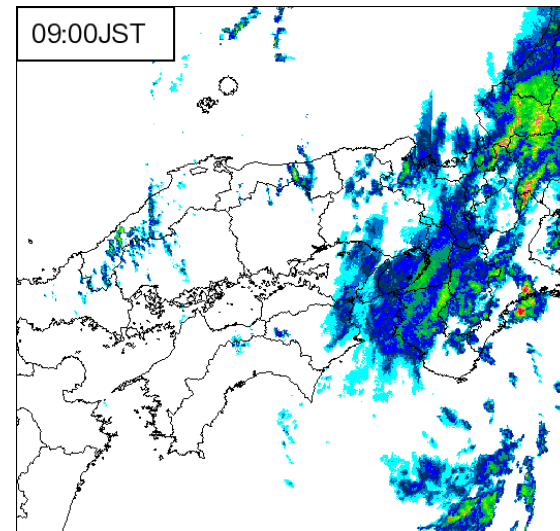
地上天気図



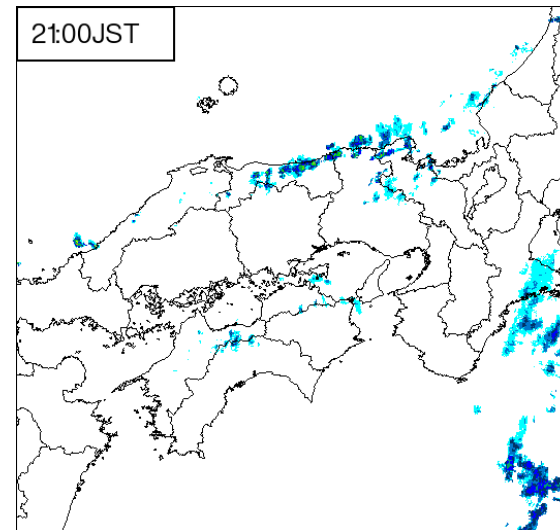
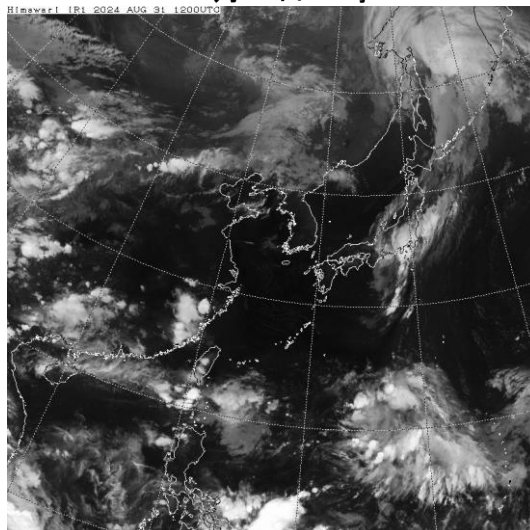
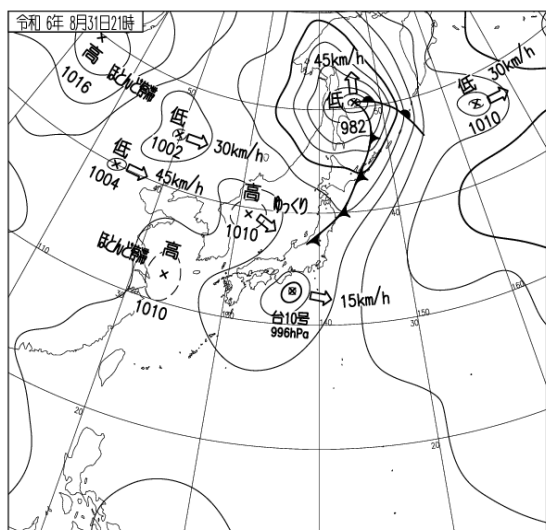
気象衛星赤外画像 8月31日09時



レーダー画像



8月31日21時



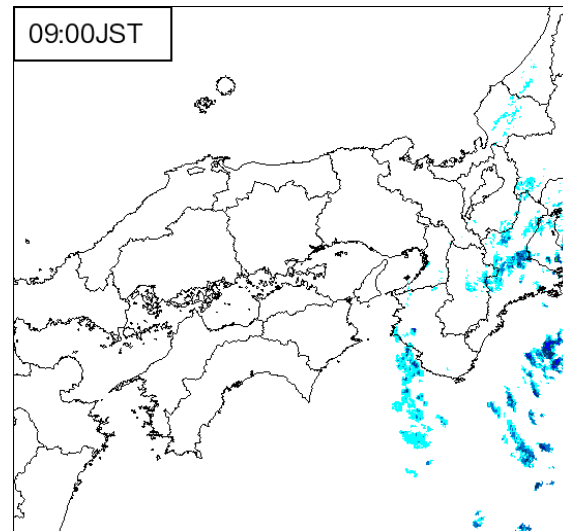
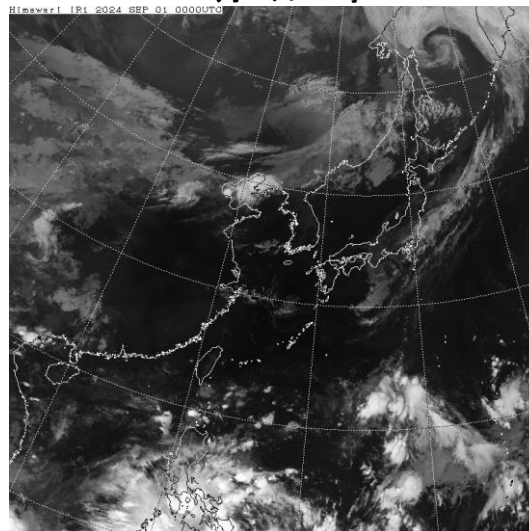
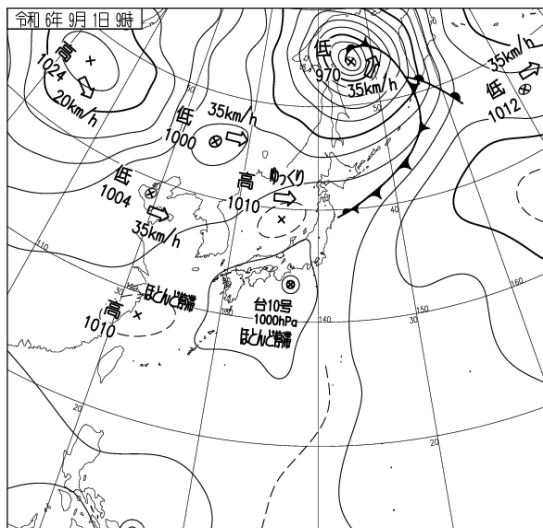
地上天気図、気象衛星赤外画像、レーダー画像

地上天気図

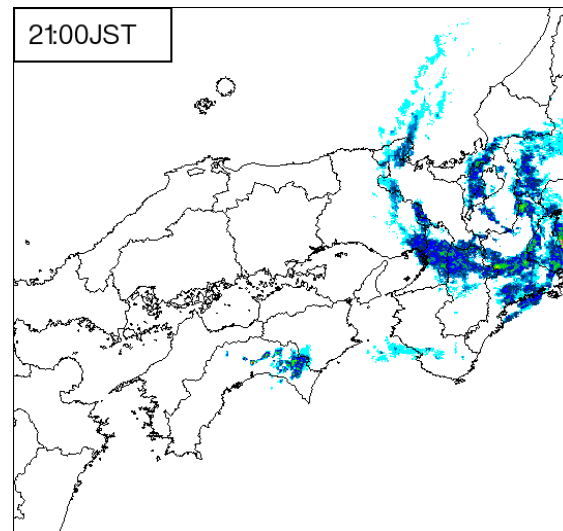
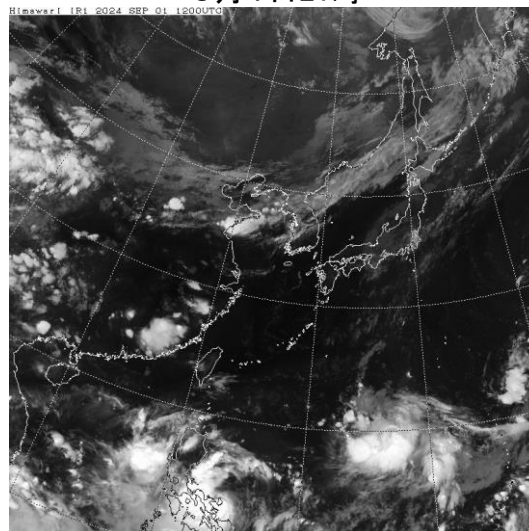
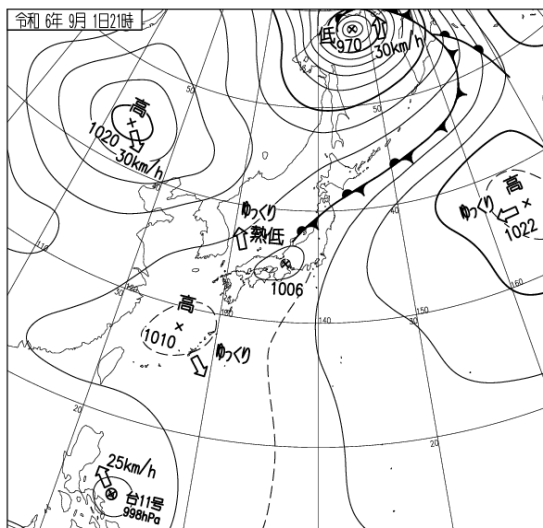
気象衛星赤外画像

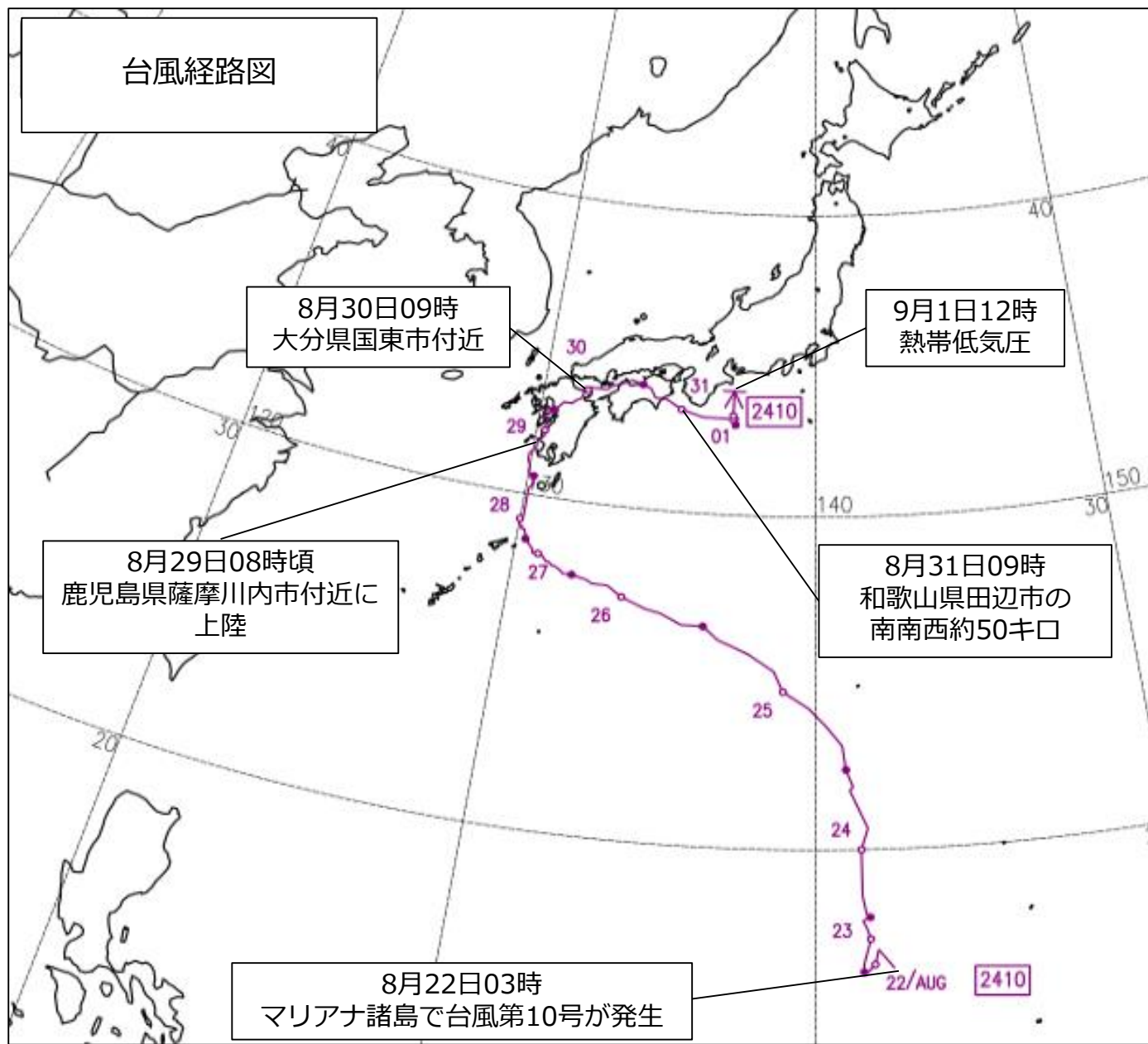
レーダー画像

9月1日09時



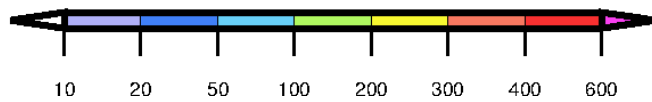
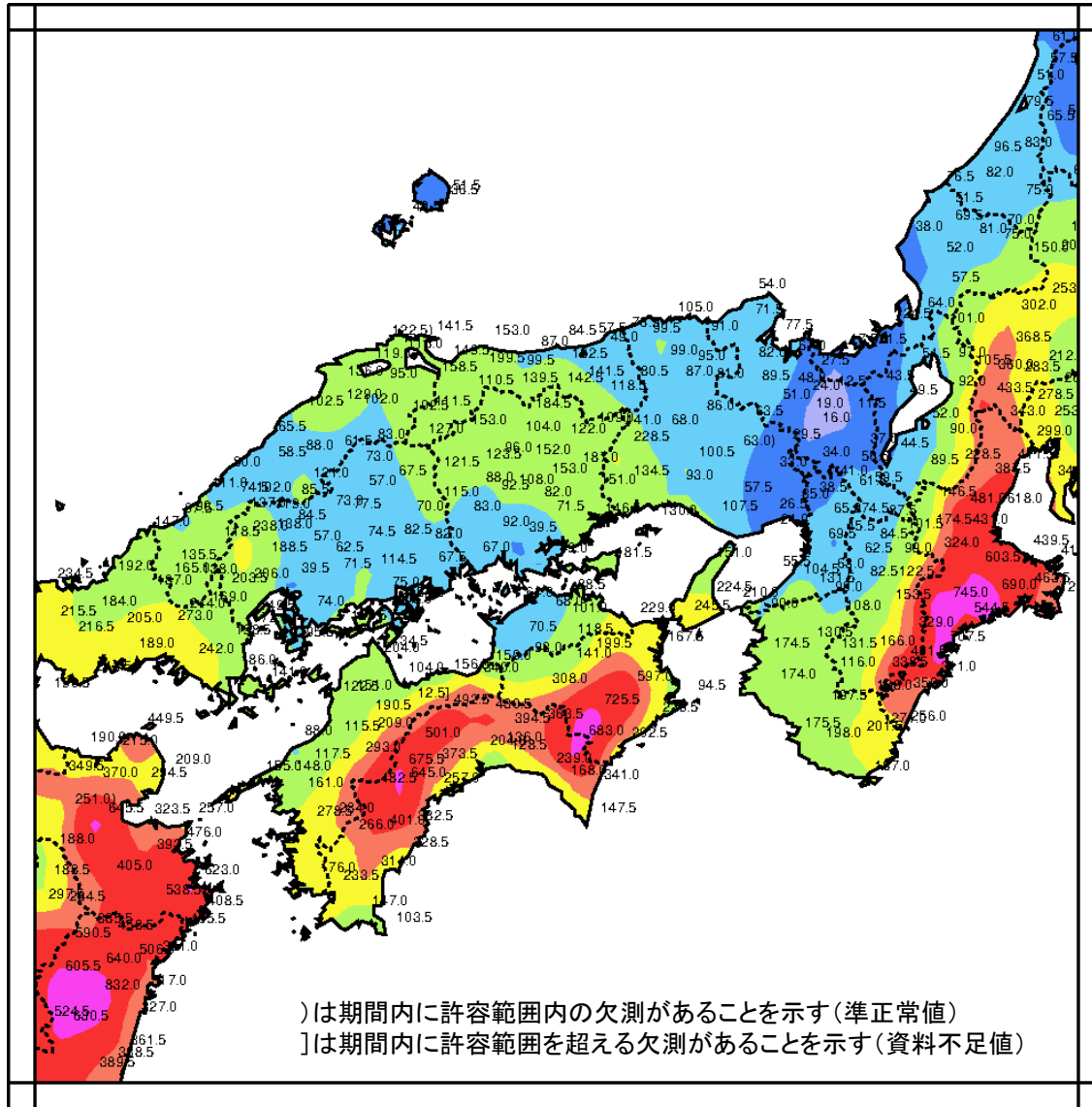
9月1日21時





※この経路図は速報値に
基づくものですので、
後日変更になる場合があり
ます。

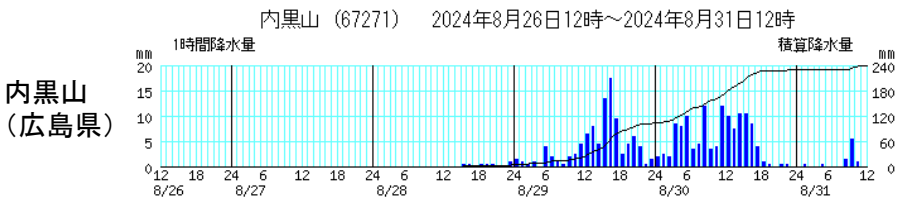
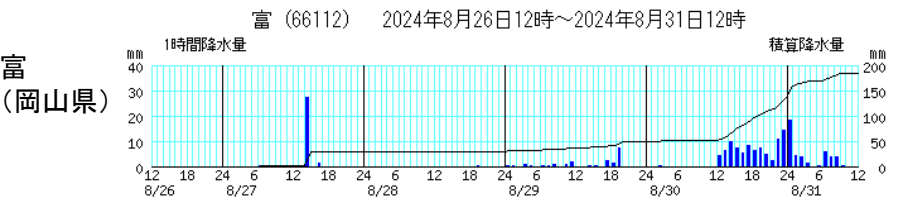
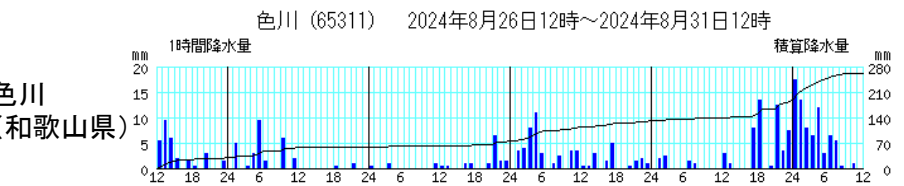
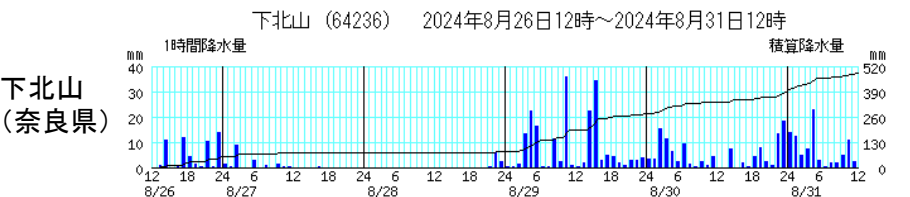
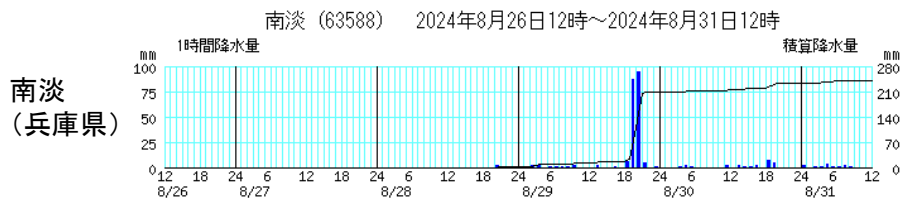
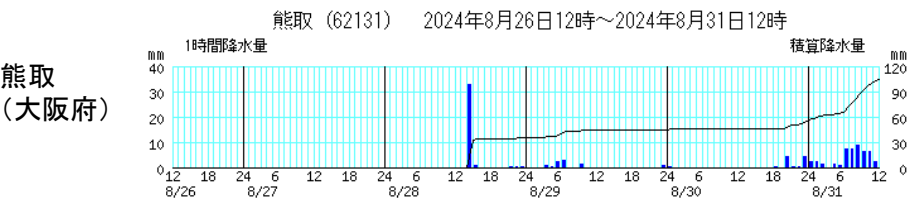
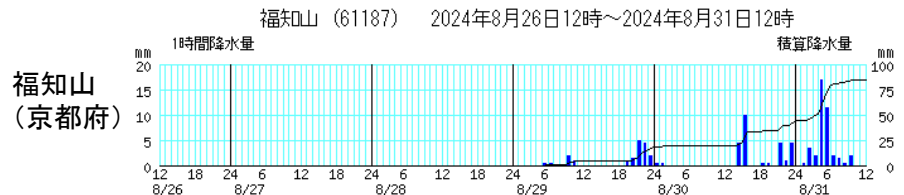
○アメダス期間降水量(8月26日00時～9月1日24時)



単位: mm

アメダス時系列グラフ

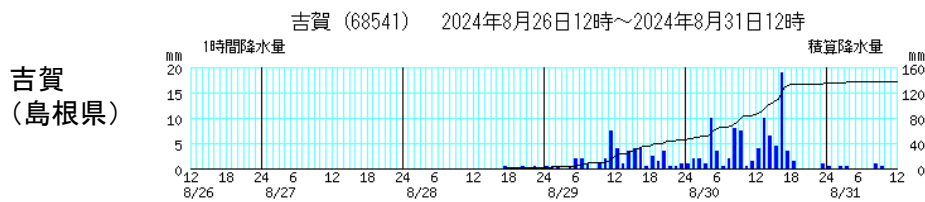
○降水量(8月26日12時～8月31日12時)



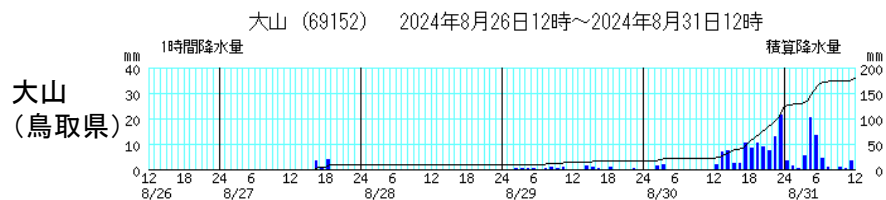
※棒グラフは1時間降水量(左軸)、折れ線グラフは積算降水量(右軸)を示す。横軸は時刻を示す。

アメダス時系列グラフ

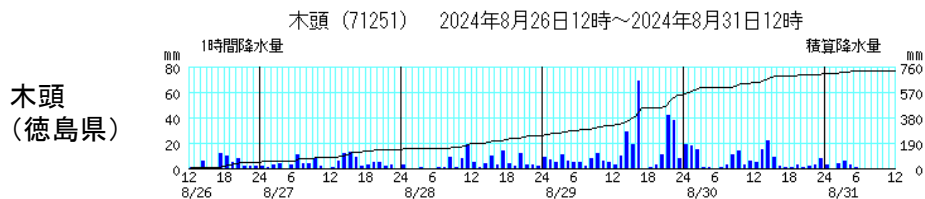
○降水量(8月26日12時～8月31日12時)



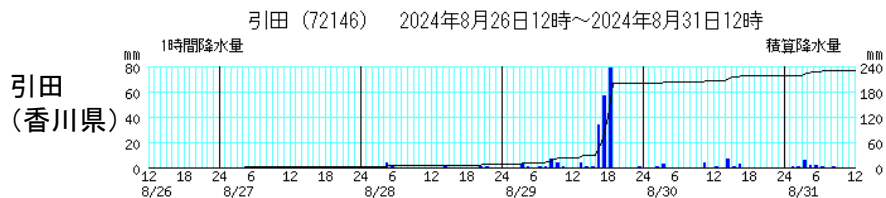
吉賀
(島根県)



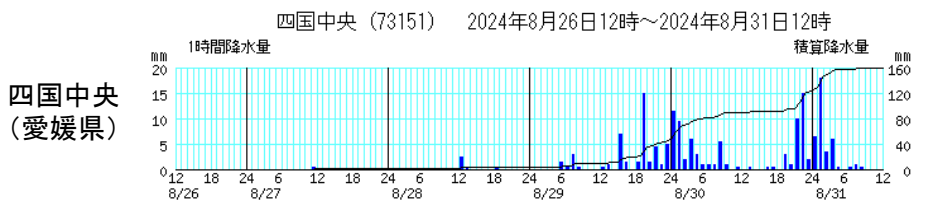
大山
(鳥取県)



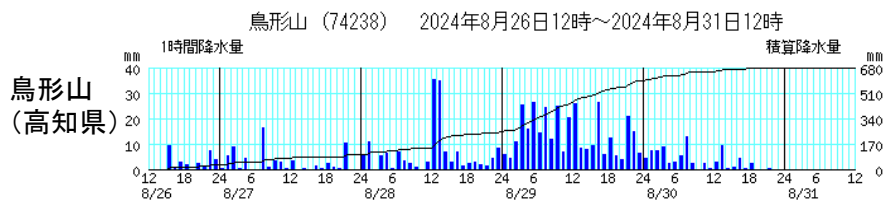
木頭
(徳島県)



引田
(香川県)



四国中央
(愛媛県)



鳥形山
(高知県)

※棒グラフは1時間降水量(左軸)、折れ線グラフは積算降水量(右軸)を示す。横軸は時刻を示す。

観測史上1位の値を更新した地点(統計開始から10年目以降)

1時間降水量の日最大値

都道府県	市町村	地点	値(mm)	起時	統計開始年
兵庫県	南あわじ市	南淡 (ナンダン)	116.5	8月29日20:25	2004年
香川県	東かがわ市	引田 (ヒケタ)	103.5	8月29日18:37	1976年

3時間降水量の日最大値

都道府県	市町村	地点	値(mm)	起時	統計開始年
兵庫県	南あわじ市	南淡 (ナンダン)	192.0	8月29日21:30	2004年

6時間降水量の日最大値

都道府県	市町村	地点	値(mm)	起時	統計開始年
兵庫県	南あわじ市	南淡 (ナンダン)	193.0	8月29日22:20	2004年

警報等の発表状況

8月26日から9月1日における、近畿・中国・四国地方の警報・土砂災害警戒情報・指定河川洪水予報・記録的短時間大雨情報・竜巻注意情報の発表状況です。警報等の発表・解除時刻、対象細分区域など、より詳細な情報は、各地方気象台が発表する「気象速報」等をご覧いただくか、該当する気象台に直接お問い合わせください。

府県名	警報					土砂災害警戒情報	指定河川洪水予報※	記録的短時間大雨情報	竜巻注意情報
	大雨	洪水	暴風	波浪	高潮				
滋賀県	○	-	-			○	-	-	-
京都府	○	○	-	-	-	-	-	-	-
兵庫県	○	○	-	○	-	○	-	○	○
大阪府	-	-	-	-	-	-	-	-	○
奈良県	○	-	-			-	-	-	-
和歌山県	○	-	-	-	-	-	-	-	○
鳥取県	○	○	-	-	-	-	-	-	○
島根県	○	○	-	-	-	○	-	-	○
岡山県	○	○	-	-	○	○	-	-	○
広島県	○	○	-	-	-	○	-	-	-
香川県	○	○	-	-	-	○	-	○	○
徳島県	○	○	-	○	-	○	○	○	○
愛媛県	○	○	○	○	-	○	-	-	○
高知県	○	○	-	○	-	-	-	-	○

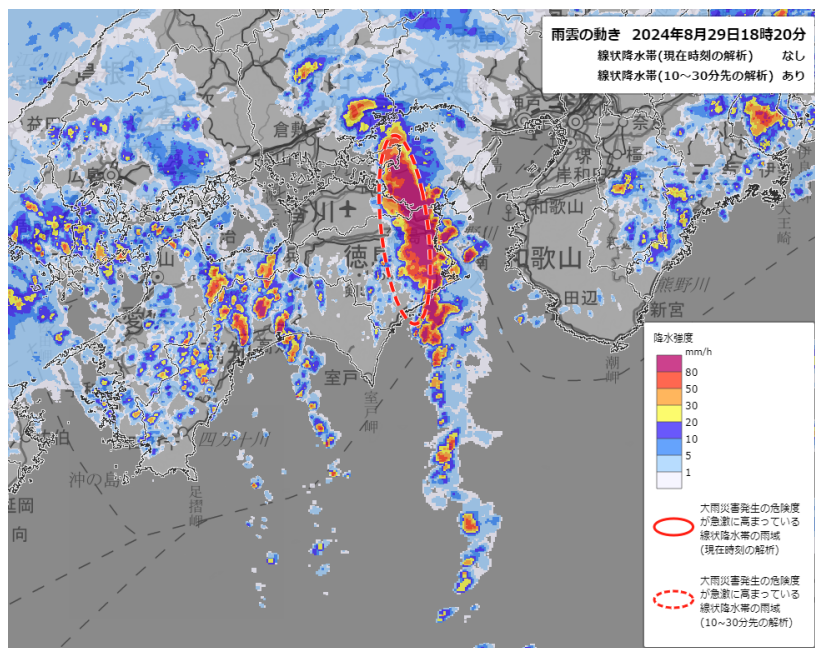
※指定河川洪水予報の一部は、隣接府県の気象台と関係機関が共同発表しています。

顕著な大雨に関する気象情報

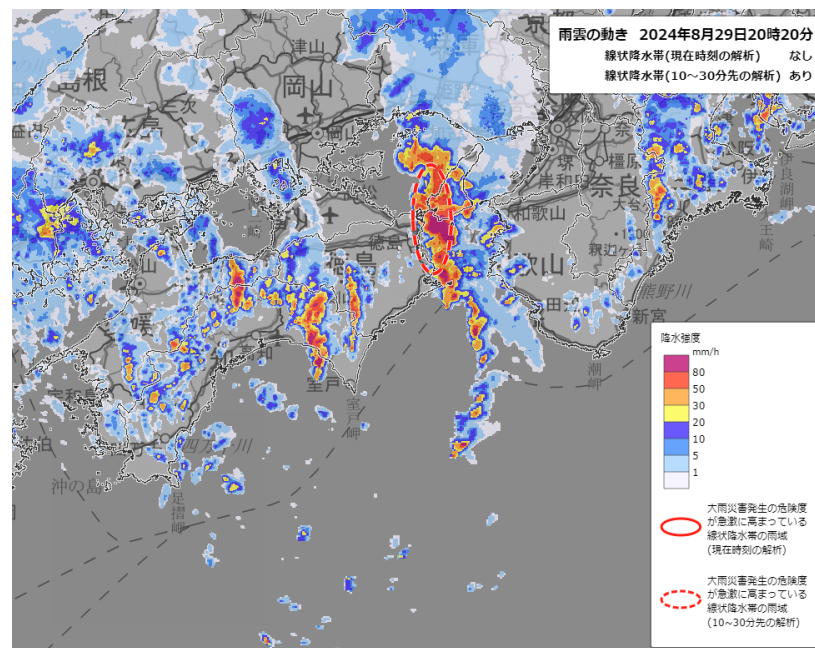
○顕著な大雨に関する気象情報

発表日時		情報名及び番号	
8月29日	18時28分	顕著な大雨に関する徳島県気象情報	第1号
		顕著な大雨に関する香川県気象情報	第1号
	20時27分	顕著な大雨に関する兵庫県気象情報	第1号

○顕著な大雨に関する気象情報を補足する「線状降水帯」の表示



8月29日 18時20分

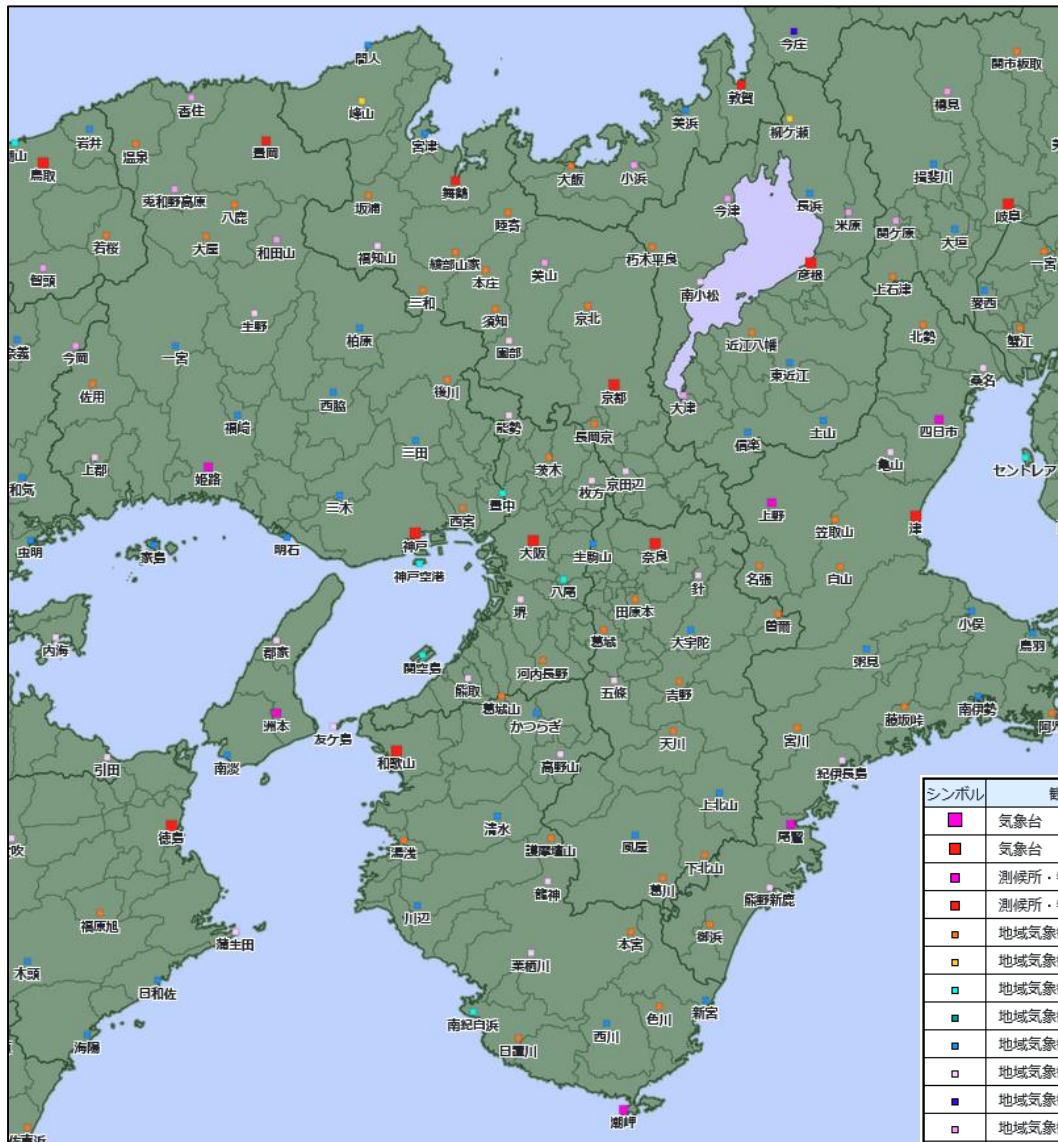


8月29日 20時20分

地図出典: 地理院タイル(加工して利用)
<https://maps.gsi.go.jp/development/ichiran.html>

観測施設の配置図

○気象観測所配置図 近畿地方

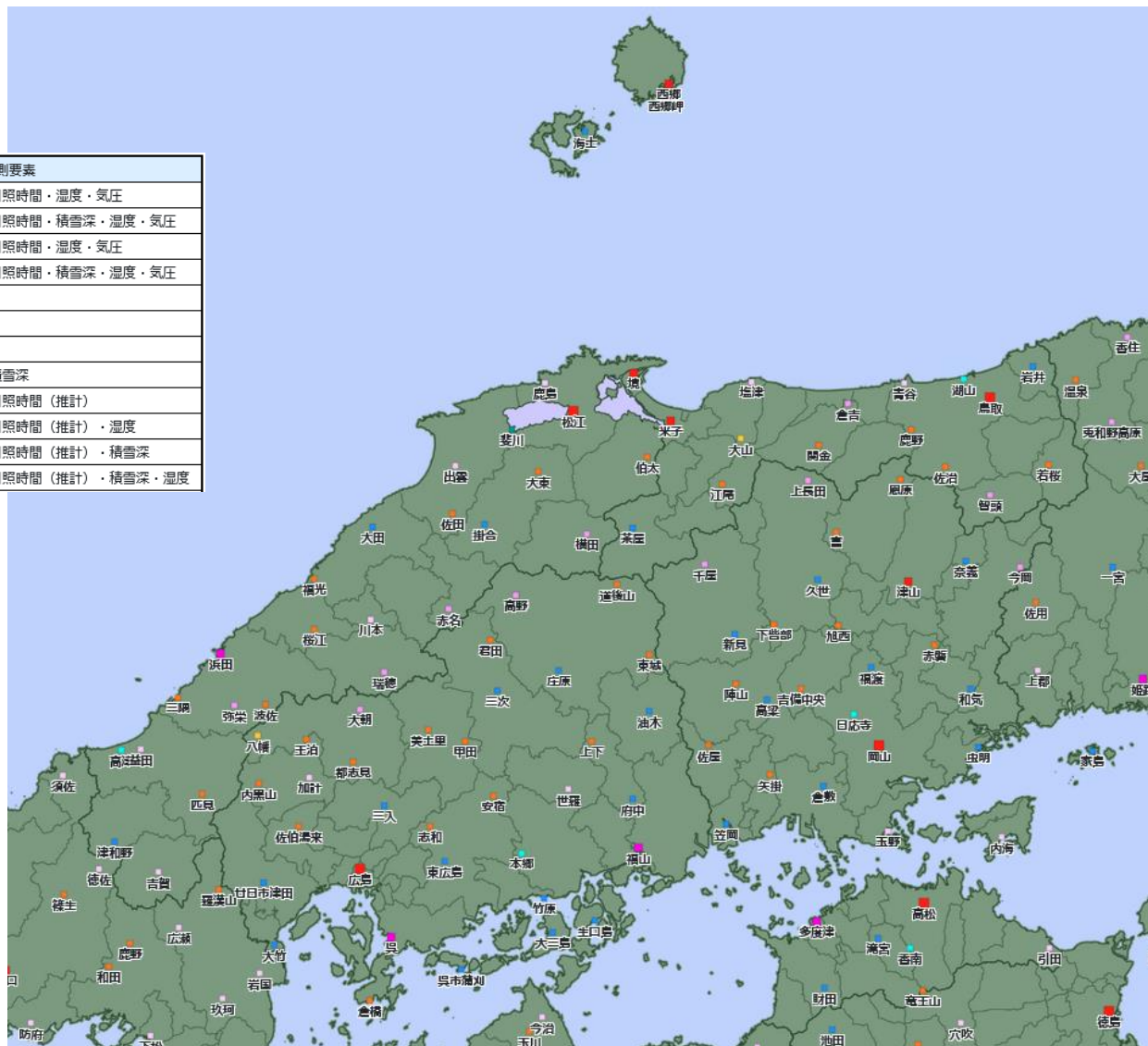


シンボル	観測所の種類	観測要素
■	気象台	気温・降水量・風向風速・日照時間・湿度・気圧
■	気象台	気温・降水量・風向風速・日照時間・積雪深・湿度・気圧
■	測候所・特別地域気象観測所	気温・降水量・風向風速・日照時間・湿度・気圧
■	測候所・特別地域気象観測所	気温・降水量・風向風速・日照時間・積雪深・湿度・気圧
■	地域気象観測所 (アメダス)	降水量
■	地域気象観測所 (アメダス)	降水量・積雪深
■	地域気象観測所 (アメダス)	気温・降水量・風向風速
■	地域気象観測所 (アメダス)	気温・降水量・風向風速・積雪深
■	地域気象観測所 (アメダス)	気温・降水量・風向風速・日照時間 (推計)
■	地域気象観測所 (アメダス)	気温・降水量・風向風速・日照時間 (推計)・湿度
■	地域気象観測所 (アメダス)	気温・降水量・風向風速・日照時間 (推計)・積雪深
■	地域気象観測所 (アメダス)	気温・降水量・風向風速・日照時間 (推計)・積雪深・湿度

観測施設の配置図

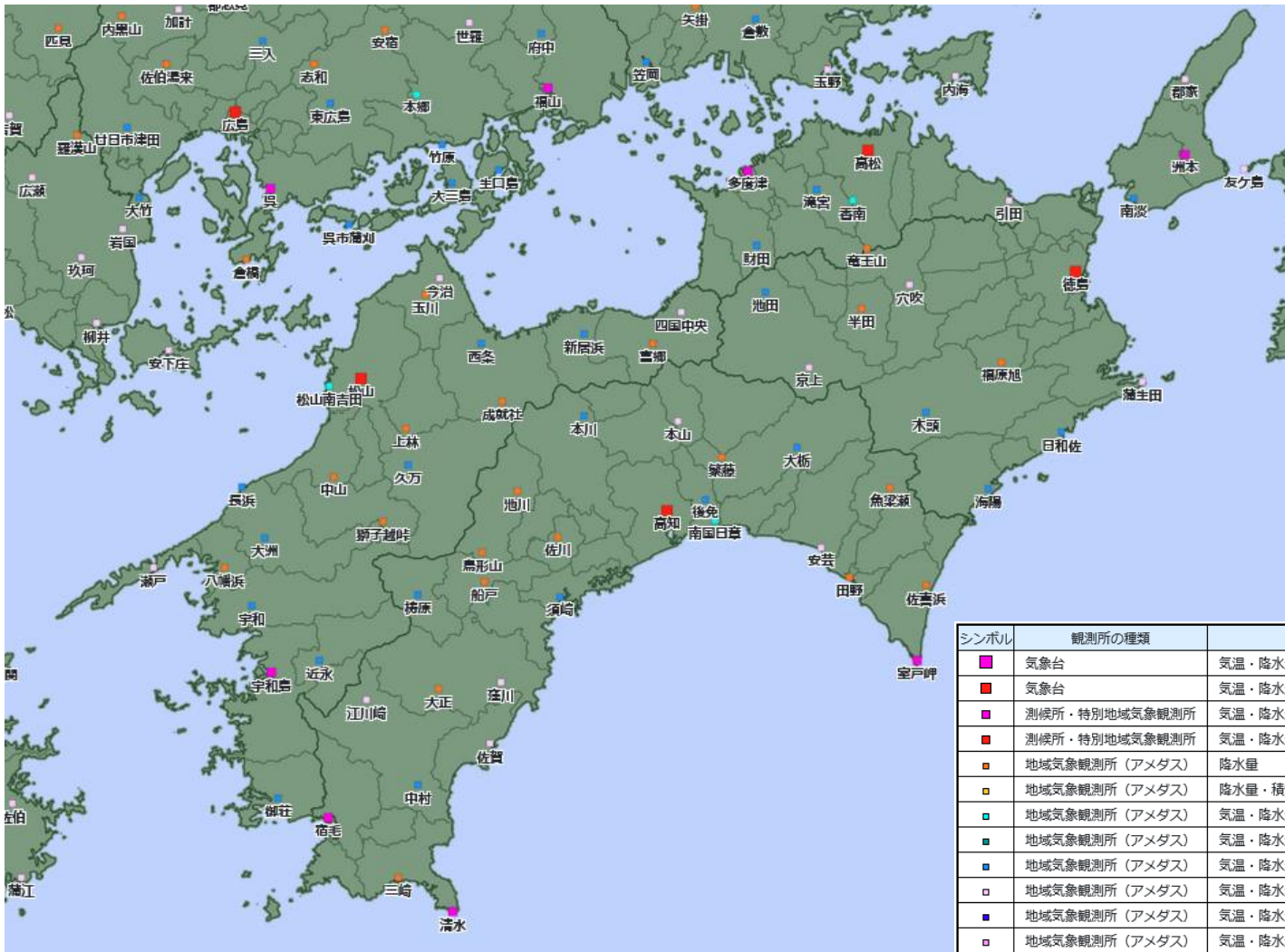
○気象観測所配置図 中国地方

シンボル	観測所の種類	観測要素
■	気象台	気温・降水量・風向風速・日照時間・湿度・気圧
■	気象台	気温・降水量・風向風速・日照時間・積雪深・湿度・気圧
■	測候所・特別地域気象観測所	気温・降水量・風向風速・日照時間・湿度・気圧
■	測候所・特別地域気象観測所	気温・降水量・風向風速・日照時間・積雪深・湿度・気圧
■	地域気象観測所 (アメダス)	降水量
■	地域気象観測所 (アメダス)	降水量・積雪深
■	地域気象観測所 (アメダス)	気温・降水量・風向風速
■	地域気象観測所 (アメダス)	気温・降水量・風向風速・積雪深
■	地域気象観測所 (アメダス)	気温・降水量・風向風速・日照時間 (推計)
■	地域気象観測所 (アメダス)	気温・降水量・風向風速・日照時間 (推計)・湿度
■	地域気象観測所 (アメダス)	気温・降水量・風向風速・日照時間 (推計)・積雪深
■	地域気象観測所 (アメダス)	気温・降水量・風向風速・日照時間 (推計)・積雪深・湿度



観測施設の配置図

○気象観測所配置図 四国地方



シンボル	観測所の種類	観測要素
■	気象台	気温・降水量・風向風速・日照時間・湿度・気圧
■	気象台	気温・降水量・風向風速・日照時間・積雪深・湿度・気圧
■	測候所・特別地域気象観測所	気温・降水量・風向風速・日照時間・湿度・気圧
■	測候所・特別地域気象観測所	気温・降水量・風向風速・日照時間・積雪深・湿度・気圧
■	地域気象観測所 (アメダス)	降水量
■	地域気象観測所 (アメダス)	降水量・積雪深
■	地域気象観測所 (アメダス)	気温・降水量・風向風速
■	地域気象観測所 (アメダス)	気温・降水量・風向風速・積雪深
■	地域気象観測所 (アメダス)	気温・降水量・風向風速・日照時間 (推計)
■	地域気象観測所 (アメダス)	気温・降水量・風向風速・日照時間 (推計)・湿度
■	地域気象観測所 (アメダス)	気温・降水量・風向風速・日照時間 (推計)・積雪深
■	地域気象観測所 (アメダス)	気温・降水量・風向風速・日照時間 (推計)・積雪深・湿度