

# 令和6年台風第10号に関する静岡県気象速報

## 目次

- 1 概要
    - (1) 資料作成の目的
    - (2) 気象の概況
  - 2 気象の状況
    - (1) 雨の状況
    - (2) キキクル（危険度分布）
    - (3) アメダスの極値更新状況
    - (4) 特別警報・警報・注意報、気象情報等の発表状況
  - 3 主な被害等の状況
  - 4 気象台の執った措置
    - (1) JETT（気象庁防災対応支援チーム）実施状況
    - (2) ホットライン実施状況
- 別添資料 1 高解像度降水ナウキャスト（1時間ごと）  
2 キキクル（危険度分布）（1時間ごと）

令和6年9月5日

（9月12日 別添資料追加）

静岡地方気象台

注：この資料は速報としてまとめたものです。最新の情報により内容の一部訂正や追加をすることがあります。

# 1 概要

## (1) 資料作成の目的

8月26日から9月1日にかけて、台風第10号と太平洋高気圧の縁を回る暖かく湿った空気の影響で、静岡県では長期間にわたって広い範囲で雨が降り続き、記録的な大雨となった。河川の増水や氾濫、浸水及び土砂崩れにより、住家等に被害が発生したほか、鉄道の運休や船舶の欠航、冠水などによる道路の通行止め、停電など、交通障害やライフラインへの大きな影響があった。

静岡地方気象台では、静岡県に JETT（気象庁防災対応支援チーム）※の派遣やホットラインによる気象の見通しを解説するなど、自治体の防災活動を支援した。このときの気象資料をとりまとめる目的で本資料を作成した。

本資料は、9月3日18時現在のものである。

※JETT とは、大規模な自然災害等の際に地方公共団体等へ支援を行う国土交通省の緊急災害対策派遣隊（TEC-FORCE）の気象・地象情報提供班のことを指す。

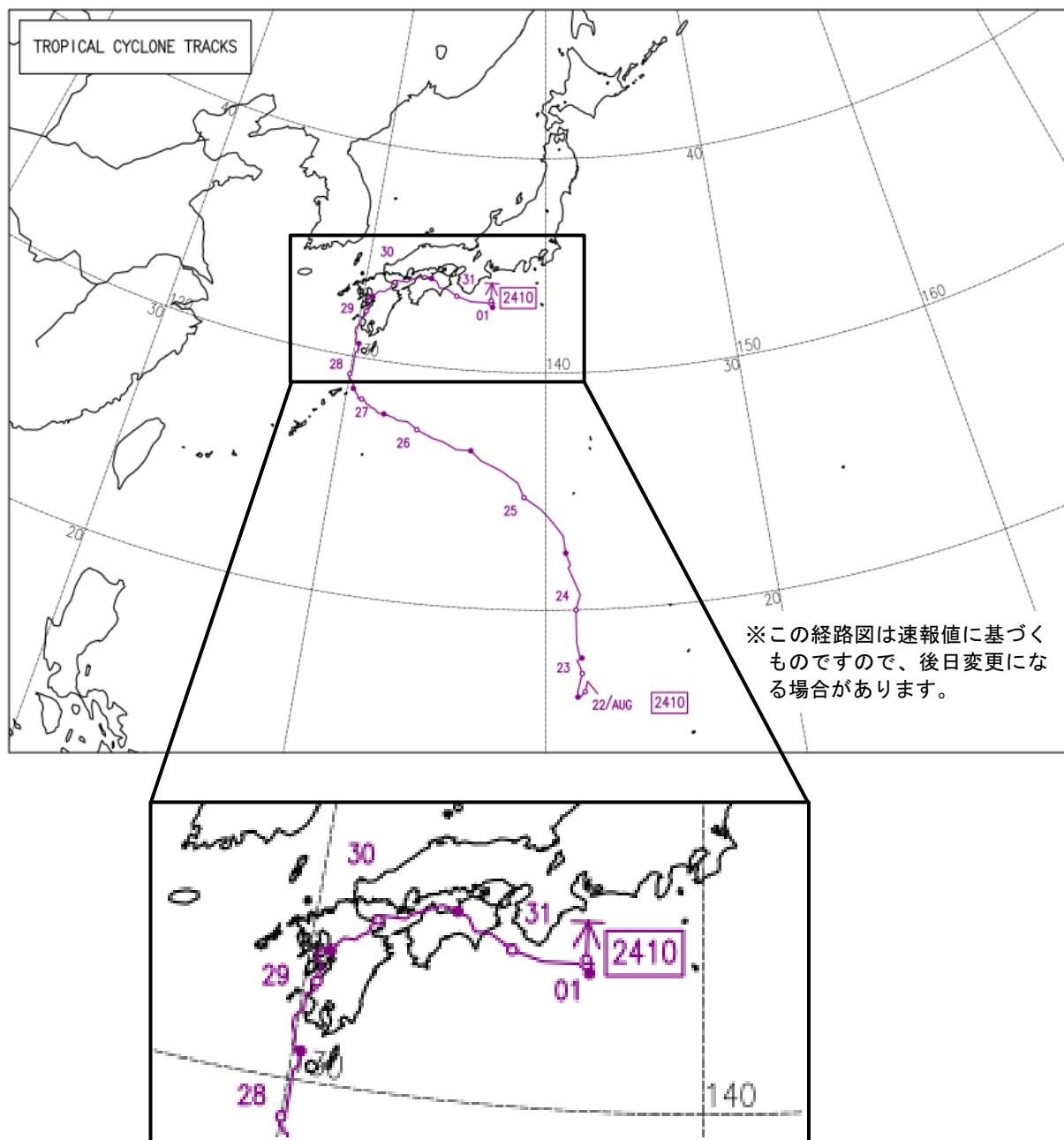
## (2) 気象の概況

8月22日にマリアナ諸島で発生した台風第10号は、日本の南を24日にかけて発達しながら北へ進み、25日には北西へ進路を変えた。台風は日本付近で動きが遅くなり、27日に非常に強い勢力となって奄美大島に接近した後、29日8時頃に鹿児島県薩摩川内市付近に上陸した。上陸後は、勢力を弱めながらゆっくりとした速度で九州や四国を通過して東海道沖へ進み、9月1日に熱帯低気圧に変わった後、ゆっくり北上しながら2日には不明瞭となった（以上、速報解析による）。

静岡県では、台風や太平洋高気圧の縁を回る暖かく湿った空気の影響を受けたため、大気の状態が非常に不安定となって、26日以降は雨が同じ地域に長い時間にわたって断続的に降り、27日から31日にかけて非常に激しい雨や猛烈な雨となった所があった。これらの雨により、アメダス8地点で統計開始以来の月最大72時間降水量の多い方からの1位を更新するなど記録的な大雨となった。

○台風経路図及び台風位置表

台風経路図



経路上の○印は傍らに記した日の午前 9 時、●印は午後 9 時（いずれも日本標準時）の位置  
で→|は消滅を示します。  
経路の実線は台風、破線は熱帯低気圧・温帯低気圧の期間を示します。

台風位置表 (台風第10号 速報解析)

2024年台風第10号 SHANSHAN (2410)

位 置 表 (速報値)

(日本時) 月 日 時	中心位置		中心 気圧 hPa	最大 風速 m/s	暴風域半径 km	強風域半径 km	大きさ・強さ等	
	緯度	経度					大きさ	強さ
8 22 03	16.7 N	142.1 E	1002	18	---	E: 220 W: 165	台風発生	—
06	17.2	141.7	1002	18	---	E: 220 W: 165	—	—
09	16.8	141.6	1000	20	---	E: 220 W: 165	—	—
12	16.7	141.5	1000	20	---	E: 220 W: 165	—	—
15	16.6	141.4	1000	20	---	E: 220 W: 165	—	—
18	16.6	141.3	996	23	---	E: 280 W: 220	—	—
21	16.6	141.3	992	25	---	E: 280 W: 220	—	—
23 00	16.6	141.3	992	25	---	E: 280 W: 220	—	—
03	16.6	141.3	985	30	55	E: 280 W: 220	—	—
06	16.8	141.3	985	30	55	E: 280 W: 220	—	—
09	17.5	141.5	985	30	55	E: 280 W: 220	—	—
12	17.5	141.5	985	30	55	E: 280 W: 220	—	—
15	17.8	141.4	985	30	55	E: 280 W: 220	—	—
18	18.0	141.3	985	30	55	E: 280 W: 220	—	—
21	18.1	141.5	985	30	55	NE: 280 SW: 220	—	—
24 00	18.2	141.4	985	30	55	NE: 280 SW: 220	—	—
03	18.7	141.3	985	30	55	NE: 280 SW: 220	—	—
06	19.5	141.3	985	30	55	NE: 280 SW: 220	—	—
09	20.0	141.3	980	35	55	E: 330 W: 220	—	強い
12	20.6	141.5	980	35	55	E: 330 W: 220	—	強い
15	21.7	141.0	980	35	55	E: 330 W: 220	—	強い
18	21.8	141.1	980	35	55	E: 330 W: 220	—	強い
21	22.3	140.9	980	35	55	E: 330 W: 220	—	強い
25 00	23.0	140.8	980	35	55	E: 330 W: 220	—	強い
03	23.6	140.3	980	35	55	E: 330 W: 220	—	強い
06	24.1	139.8	980	35	55	E: 330 W: 220	—	強い
09	24.6	139.0	980	35	55	E: 330 W: 220	—	強い
12	25.2	138.7	980	35	55	280	—	強い
15	25.7	137.9	980	35	55	280	—	強い
18	26.1	136.9	980	35	55	280	—	強い
21	26.5	136.4	980	35	55	280	—	強い
26 00	26.5	135.7	980	35	55	280	—	強い
03	26.8	135.0	980	35	55	NE: 390 SW: 220	—	強い
06	26.9	134.5	980	35	55	NE: 390 SW: 220	—	強い
09	27.2	133.7	980	35	55	NE: 390 SW: 220	—	強い
12	27.5	133.2	980	35	55	NE: 390 SW: 220	—	強い
15	27.5	132.7	980	35	55	NE: 390 SW: 220	—	強い
18	27.6	132.5	980	35	55	NE: 390 SW: 220	—	強い
21	27.7	132.0	980	35	55	NE: 390 SW: 220	—	強い
22	27.7	131.7	980	35	55	NE: 390 SW: 220	—	強い
23	27.8	131.6	980	35	55	NE: 390 SW: 220	—	強い
27 00	27.8	131.6	975	35	95	NE: 330 SW: 220	—	強い
01	27.9	131.4	975	35	95	NE: 330 SW: 220	—	強い
02	27.9	131.3	975	35	95	NE: 330 SW: 220	—	強い
03	28.0	131.2	970	40	95	NE: 330 SW: 220	—	強い
04	28.0	131.1	970	40	95	NE: 330 SW: 220	—	強い
05	28.0	131.1	970	40	95	NE: 330 SW: 220	—	強い
06	28.1	131.0	960	40	95	NE: 330 SW: 220	—	強い
07	28.1	131.0	960	40	95	NE: 330 SW: 220	—	強い
08	28.2	130.9	960	40	95	NE: 330 SW: 220	—	強い
09	28.2	130.8	950	45	95	NE: 330 SW: 220	—	非常に強い
10	28.2	130.6	950	45	95	NE: 330 SW: 220	—	非常に強い
11	28.3	130.6	950	45	95	NE: 330 SW: 220	—	非常に強い
12	28.3	130.6	950	45	95	E: 390 W: 220	—	非常に強い
13	28.4	130.5	950	45	95	E: 390 W: 220	—	非常に強い

続く

月日時	中心位置		中心 気圧 hPa	最大 風速 m/s	暴風域半径 km	強風域半径 km	大きさ・強さ等	
	緯度	経度					大きさ	強さ
8 27 14	28.4 N	130.5 E	950	45	95	E: 390 W: 220	—	非常に強い
15	28.5	130.4	950	45	95	E: 390 W: 220	—	非常に強い
16	28.6	130.4	950	45	95	E: 390 W: 220	—	非常に強い
17	28.6	130.3	950	45	95	E: 390 W: 220	—	非常に強い
18	28.6	130.3	950	45	95	E: 390 W: 220	—	非常に強い
19	28.6	130.3	950	45	95	E: 390 W: 220	—	非常に強い
20	28.6	130.3	950	45	95	E: 390 W: 220	—	非常に強い
21	28.6	130.3	940	45	110	E: 390 W: 220	—	非常に強い
22	28.6	130.3	940	45	110	E: 390 W: 220	—	非常に強い
23	28.6	130.3	940	45	110	E: 390 W: 220	—	非常に強い
28 00	28.7	130.3	935	50	110	E: 390 W: 280	—	非常に強い
01	28.9	130.2	935	50	110	E: 390 W: 280	—	非常に強い
02	28.9	130.1	935	50	110	E: 390 W: 280	—	非常に強い
03	29.0	130.1	935	50	110	E: 390 W: 280	—	非常に強い
04	29.0	130.0	935	50	110	E: 390 W: 280	—	非常に強い
05	29.0	130.0	935	50	110	E: 390 W: 280	—	非常に強い
06	29.0	130.0	935	50	110	E: 390 W: 280	—	非常に強い
07	29.0	130.0	935	50	110	E: 390 W: 280	—	非常に強い
08	29.1	130.0	935	50	110	E: 390 W: 280	—	非常に強い
09	29.2	130.0	935	50	110	E: 390 W: 280	—	非常に強い
10	29.3	130.1	935	50	110	E: 390 W: 280	—	非常に強い
11	29.4	130.1	935	50	110	E: 390 W: 280	—	非常に強い
12	29.6	130.1	935	50	110	E: 390 W: 280	—	非常に強い
13	29.7	130.1	935	50	110	E: 390 W: 280	—	非常に強い
14	29.8	130.1	935	50	110	E: 390 W: 280	—	非常に強い
15	30.0	130.1	935	50	110	E: 390 W: 280	—	非常に強い
16	30.1	130.1	935	50	110	E: 390 W: 280	—	非常に強い
17	30.2	130.1	935	50	110	E: 390 W: 280	—	非常に強い
18	30.2	130.1	935	50	110	E: 390 W: 280	—	非常に強い
19	30.2	130.1	935	50	110	E: 390 W: 280	—	非常に強い
20	30.3	130.2	935	50	110	E: 390 W: 280	—	非常に強い
21	30.6	130.2	935	50	110	E: 390 W: 280	—	非常に強い
22	30.6	130.1	935	50	110	E: 390 W: 280	—	非常に強い
23	30.7	130.0	935	50	110	E: 390 W: 280	—	非常に強い
29 00	30.8	130.0	935	50	110	390	—	非常に強い
01	30.9	130.0	935	50	110	390	—	非常に強い
02	31.1	129.9	935	50	110	390	—	非常に強い
03	31.3	129.9	935	50	110	390	—	非常に強い
04	31.5	130.1	935	50	110	390	—	非常に強い
05	31.6	130.1	935	50	110	390	—	非常に強い
06	31.7	130.1	935	50	110	390	—	非常に強い
07	31.8	130.1	935	50	110	390	—	非常に強い
08	31.9	130.3	955	40	110	390	—	強い
09	32.1	130.3	960	40	110	390	—	強い
10	32.3	130.3	965	40	110	390	—	強い
11	32.4	130.4	965	40	110	390	—	強い
12	32.5	130.3	970	35	110	390	—	強い
13	32.6	130.2	970	35	110	390	—	強い
14	32.7	130.2	975	35	110	390	—	強い
15	32.8	130.2	980	30	110	390	—	—
16	32.8	130.2	980	30	110	390	—	—
17	32.8	130.3	980	30	110	390	—	—
18	32.8	130.4	985	30	110	390	—	—
19	32.8	130.4	985	30	110	390	—	—
20	32.8	130.5	985	30	110	390	—	—
21	32.8	130.5	990	30	110	390	—	—
22	32.8	130.5	990	30	110	390	—	—

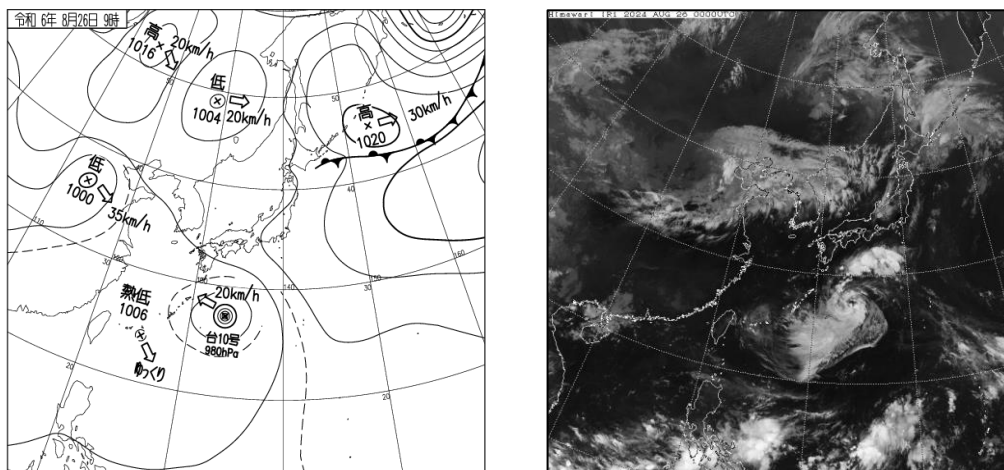
続く

月 日 時	中心位置		中心 気圧 hPa	最大 風速 m/s	暴風域半径 km	強風域半径 km	大きさ・強さ 等	
	緯度	経度					大きさ	強さ
8 29 23	32.9 N	130.6 E	990	30	110	390	—	—
30 00	32.9	130.6	992	25	---	390	—	—
01	33.0	130.7	992	25	---	390	—	—
02	33.1	130.8	992	25	---	390	—	—
03	33.1	130.8	992	23	---	390	—	—
04	33.1	130.9	992	23	---	390	—	—
05	33.1	131.1	992	23	---	390	—	—
06	33.2	131.2	992	23	---	390	—	—
07	33.3	131.4	994	23	---	390	—	—
08	33.6	131.5	994	20	---	390	—	—
09	33.6	131.6	994	20	---	390	—	—
10	33.7	131.6	994	20	---	390	—	—
11	33.7	131.8	994	20	---	390	—	—
12	33.7	131.9	994	20	---	390	—	—
13	33.7	132.1	994	20	---	390	—	—
14	33.7	132.3	994	20	---	390	—	—
15	33.8	132.4	994	18	---	330	—	—
18	34.1	133.2	994	18	---	330	—	—
21	34.0	133.6	996	18	---	330	—	—
31 00	33.9	133.9	996	18	---	330	—	—
03	33.6	134.1	996	18	---	165	—	—
06	33.6	134.5	996	18	---	E: 280 W: 220	—	—
09	33.3	135.1	996	18	---	E: 280 W: 220	—	—
12	33.1	135.9	996	18	---	E: 280 W: 220	—	—
15	33.1	136.2	996	18	---	E: 220 W: 165	—	—
18	33.1	136.8	996	18	---	E: 220 W: 165	—	—
21	32.9	137.1	996	18	---	E: 220 W: 165	—	—
9 1 00	32.9	137.2	996	18	---	E: 220 W: 165	—	—
03	33.1	137.1	998	18	---	E: 220 W: 165	—	—
06	33.1	137.2	998	18	---	E: 220 W: 165	—	—
09	33.2	137.0	1000	18	---	E: 220 W: 165	—	—
12	34.0	137.0	1000	---	---	---	熱帯低気圧に変わる	

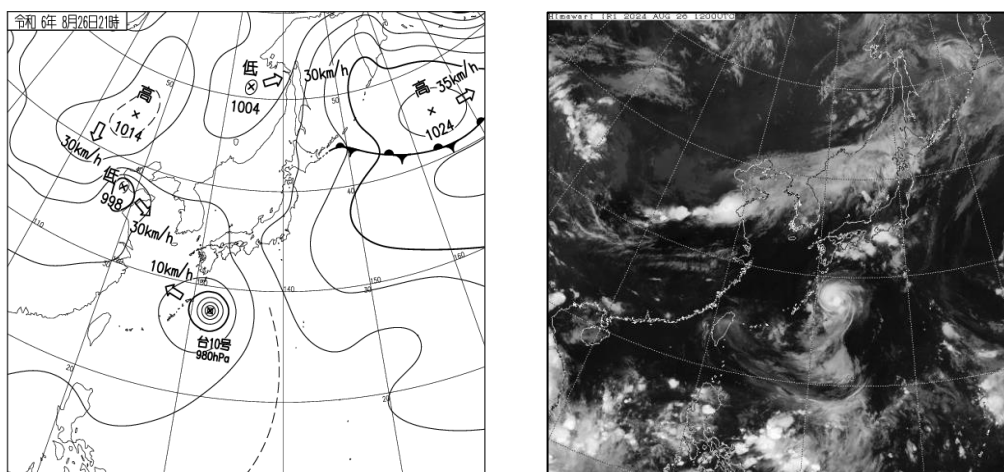
※この位置表は速報値に基づくものであり、後日確定した値を別途公表する。

○地上天気図、気象衛星赤外画像、24時間積算解析雨量※

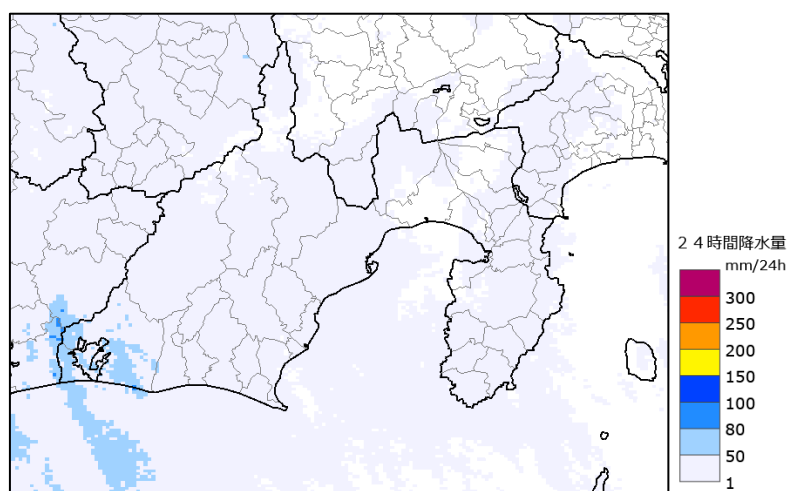
8月26日



8月26日09時（左：地上天気図、右：気象衛星赤外画像）



8月26日21時（左：地上天気図、右：気象衛星赤外画像）

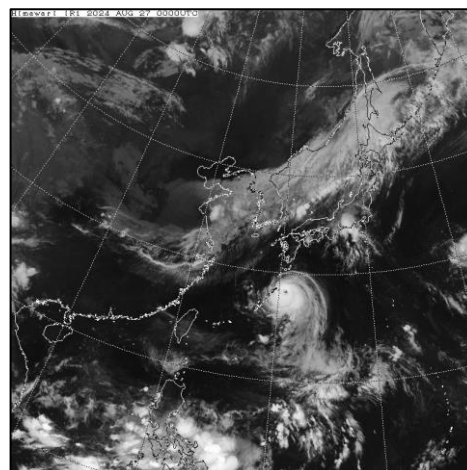
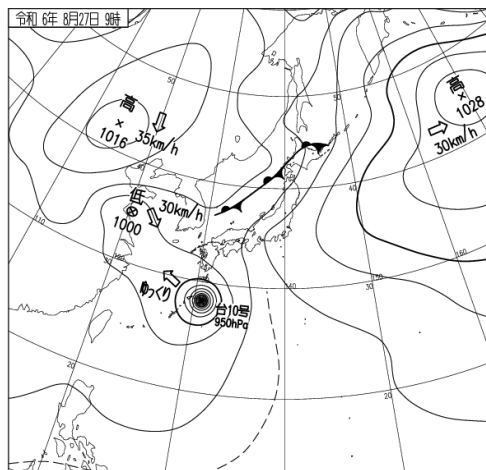


8月26日0時～24時の24時間積算解析雨量

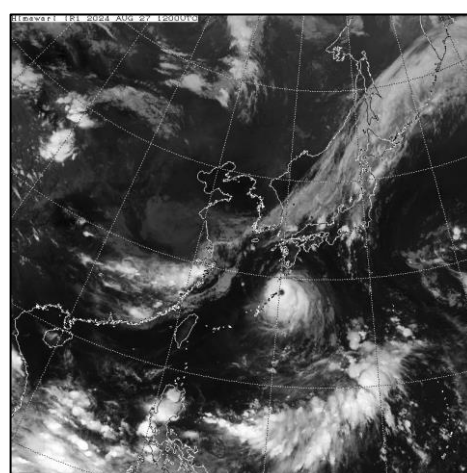
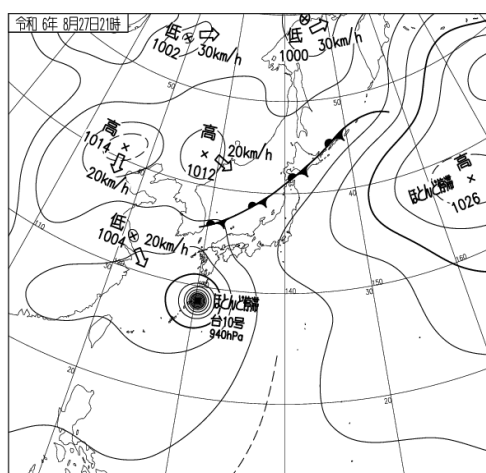
※解析雨量：気象レーダとアメダス等の地上の雨量計により観測されたデータを組み合わせ、1km四方ごとに過去1時間雨量分布を解析したもの。



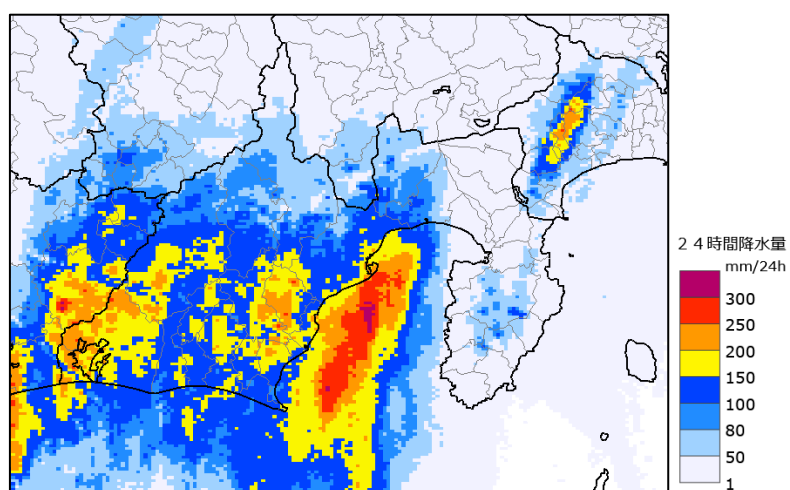
8月27日



8月27日09時（左：地上天気図、右：気象衛星赤外画像）



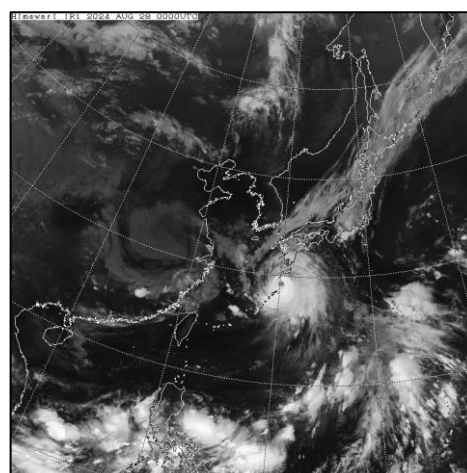
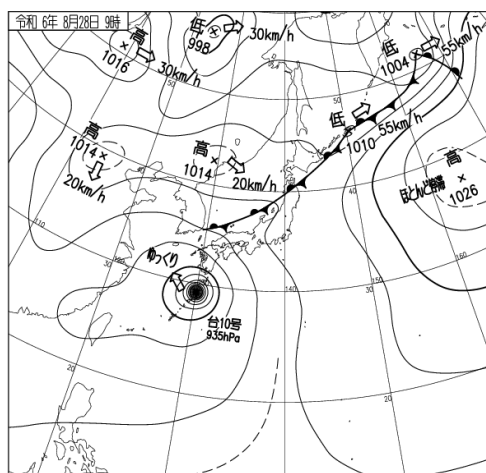
8月27日21時（左：地上天気図、右：気象衛星赤外画像）



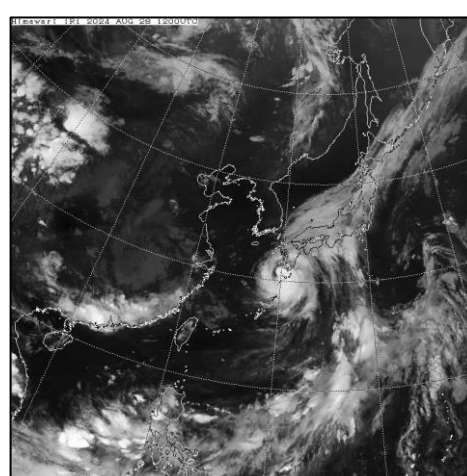
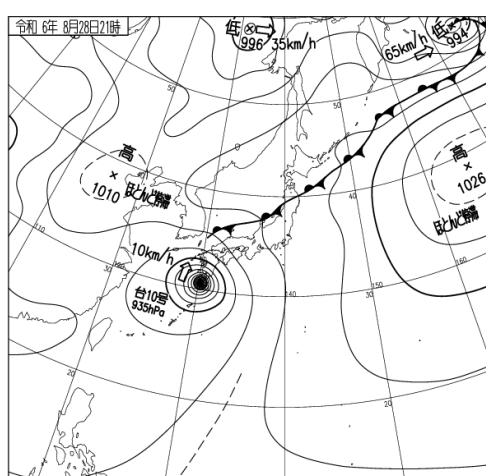
8月27日0時～24時の24時間積算解析雨量



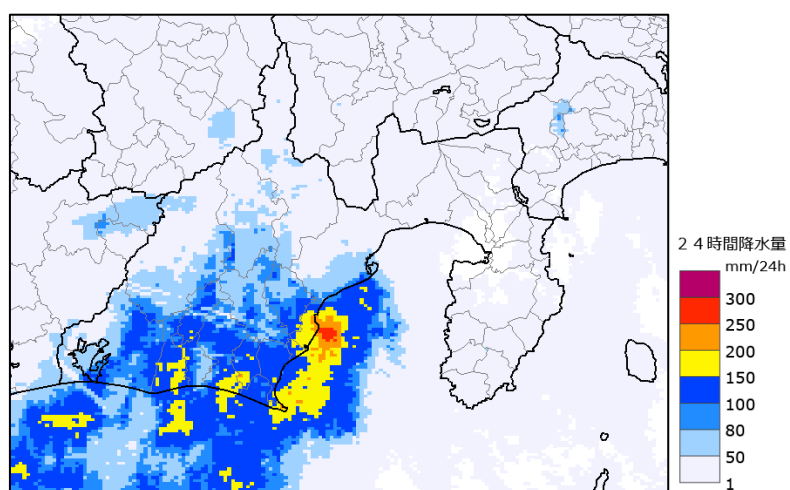
8月28日



8月28日09時（左：地上天気図、右：気象衛星赤外画像）

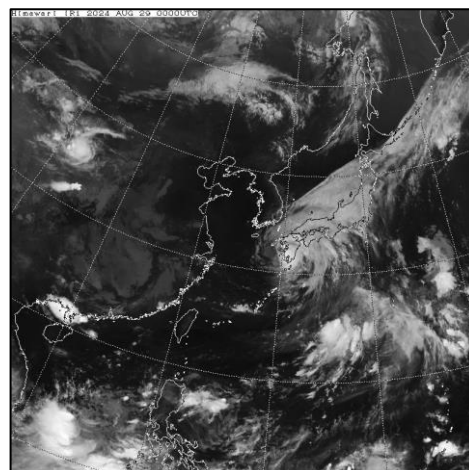
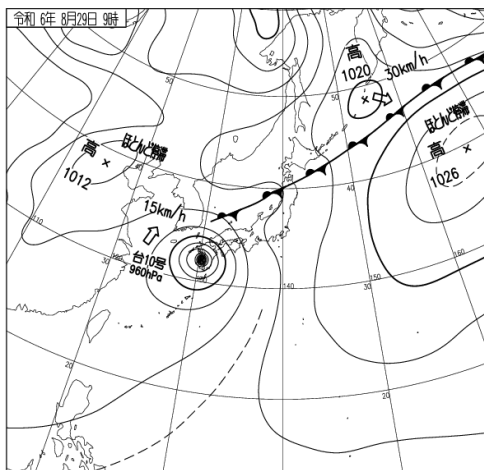


8月28日21時（左：地上天気図、右：気象衛星赤外画像）

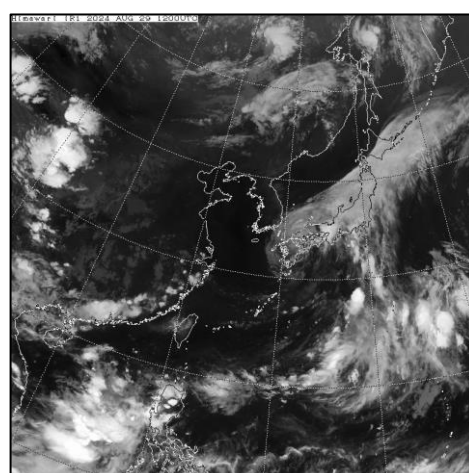
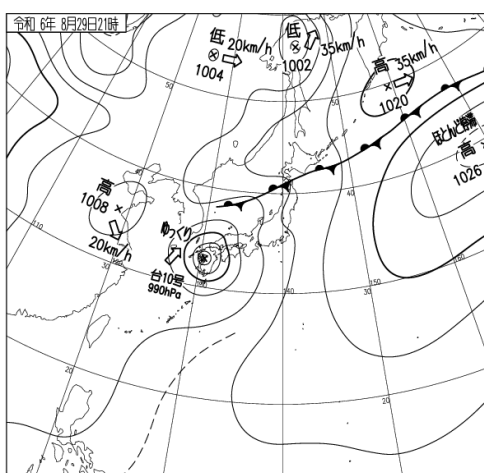


8月28日0時～24時の24時間積算解析雨量

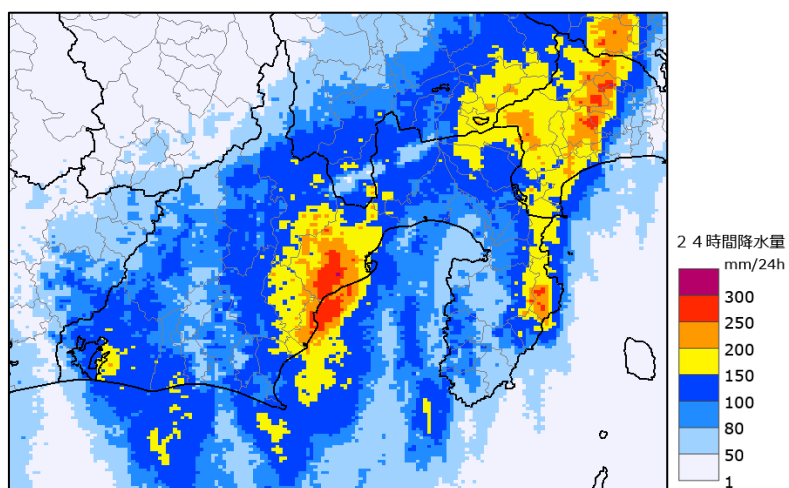
8月29日



8月29日09時（左：地上天気図、右：気象衛星赤外画像）

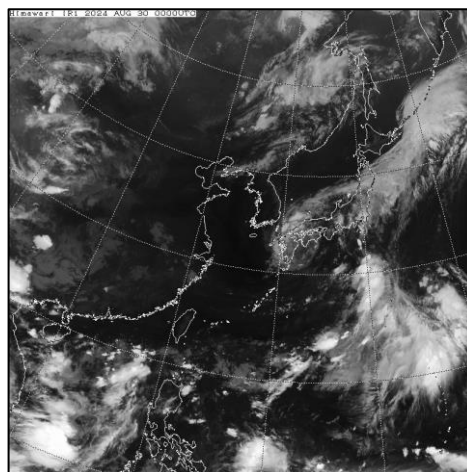
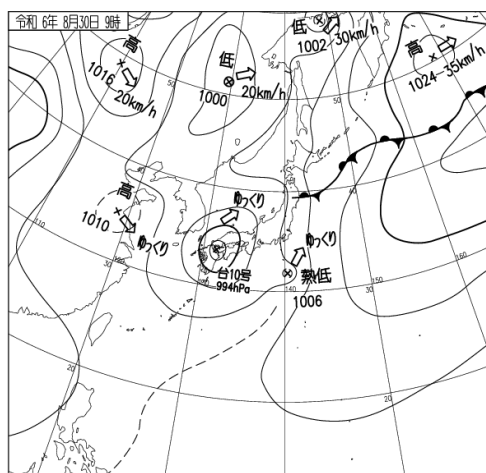


8月29日21時（左：地上天気図、右：気象衛星赤外画像）

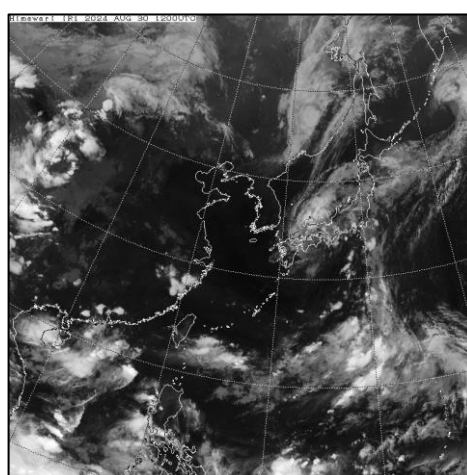
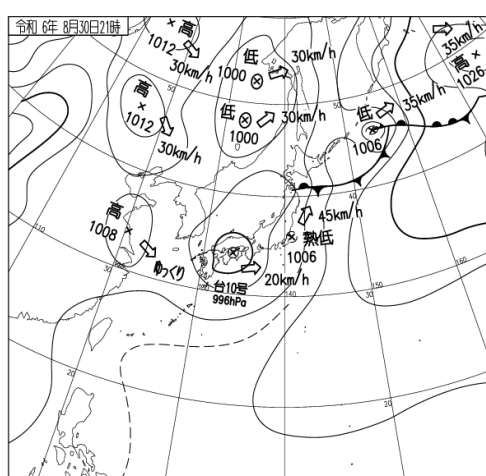


8月29日0時～24時の24時間積算解析雨量

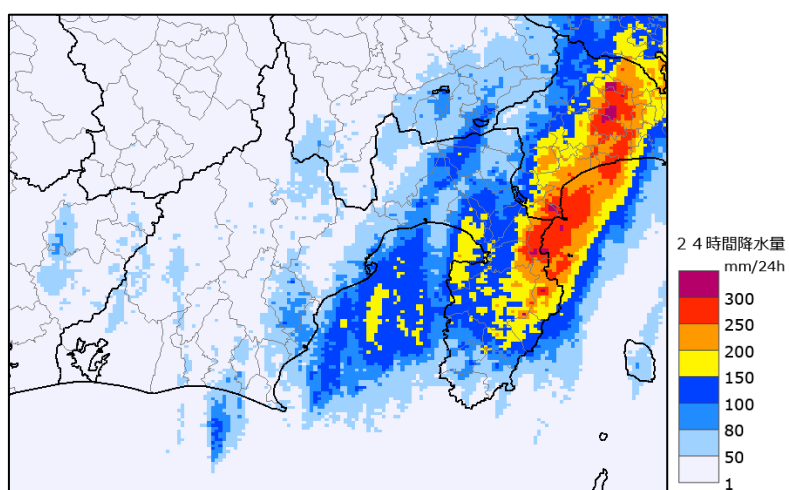
8月30日



8月30日09時（左：地上天気図、右：気象衛星赤外画像）



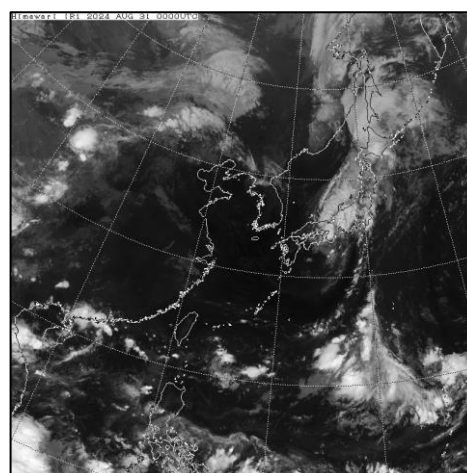
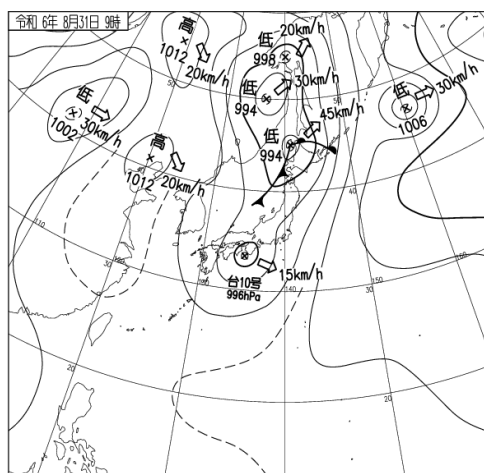
8月30日21時（左：地上天気図、右：気象衛星赤外画像）



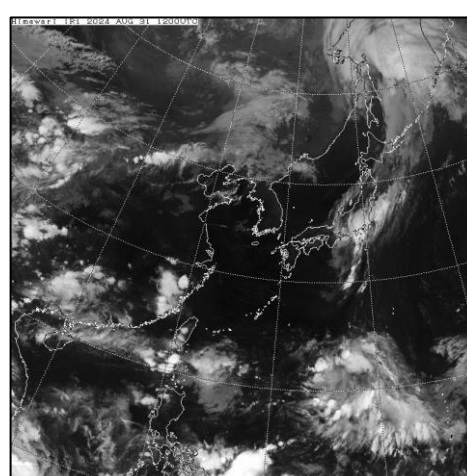
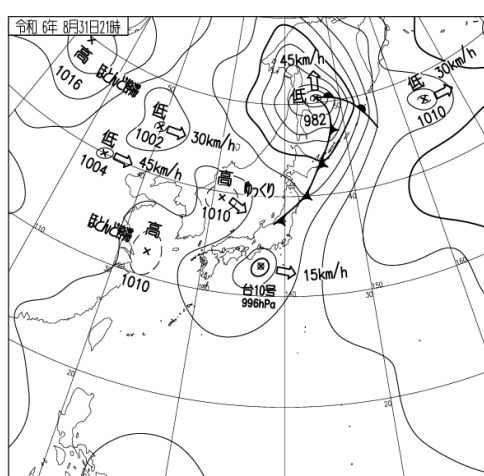
8月30日0時～24時の24時間積算解析雨量



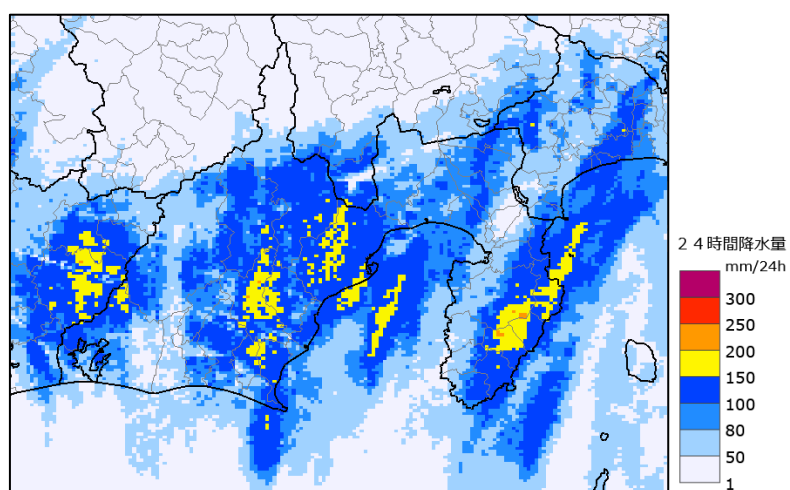
8月31日



8月31日09時（左：地上天気図、右：気象衛星赤外画像）

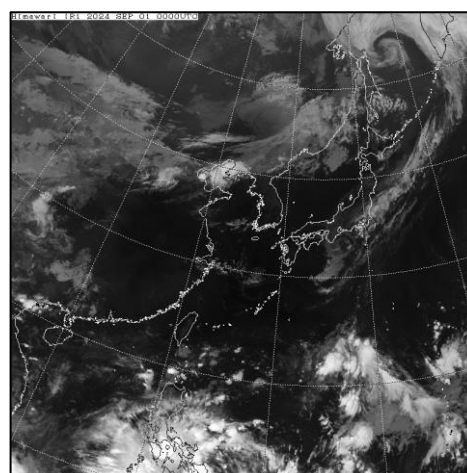
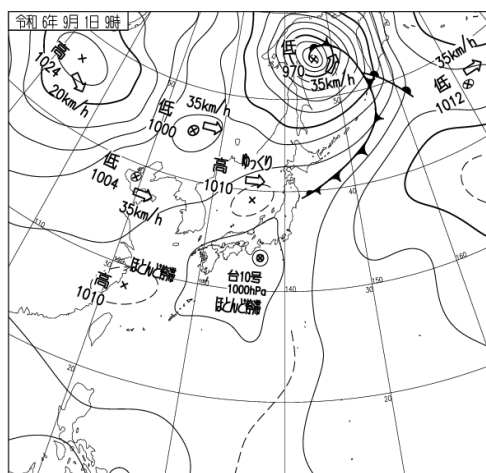


8月31日21時（左：地上天気図、右：気象衛星赤外画像）

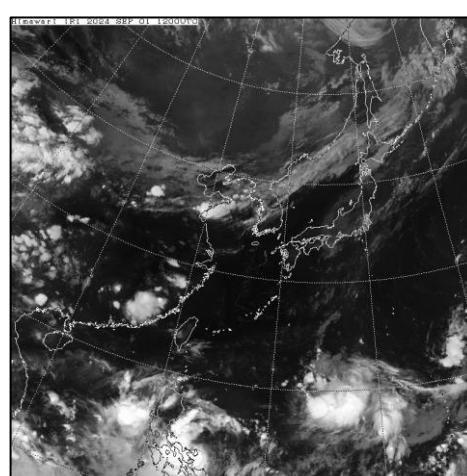
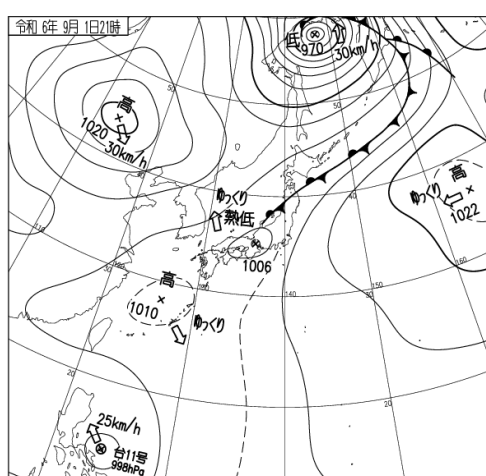


8月31日0時～24時の24時間積算解析雨量

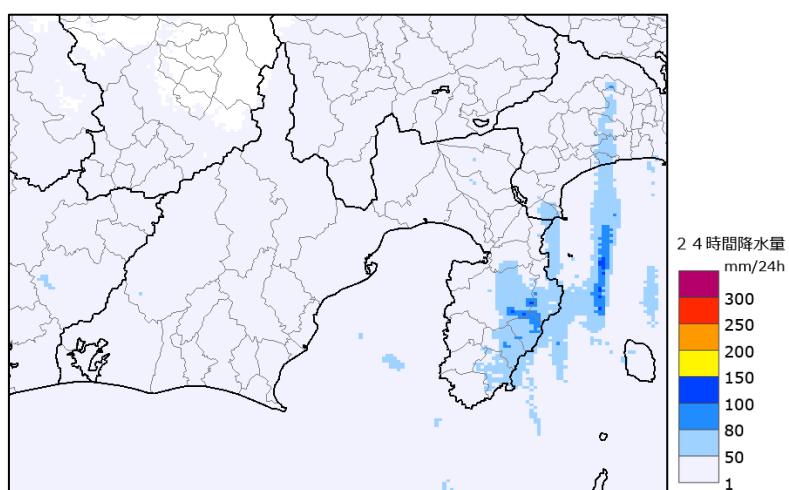
9月1日



9月1日09時（左：地上天気図、右：気象衛星赤外画像）



9月1日21時（左：地上天気図、右：気象衛星赤外画像）



9月1日0時～24時の24時間積算解析雨量

## 2 気象の状況

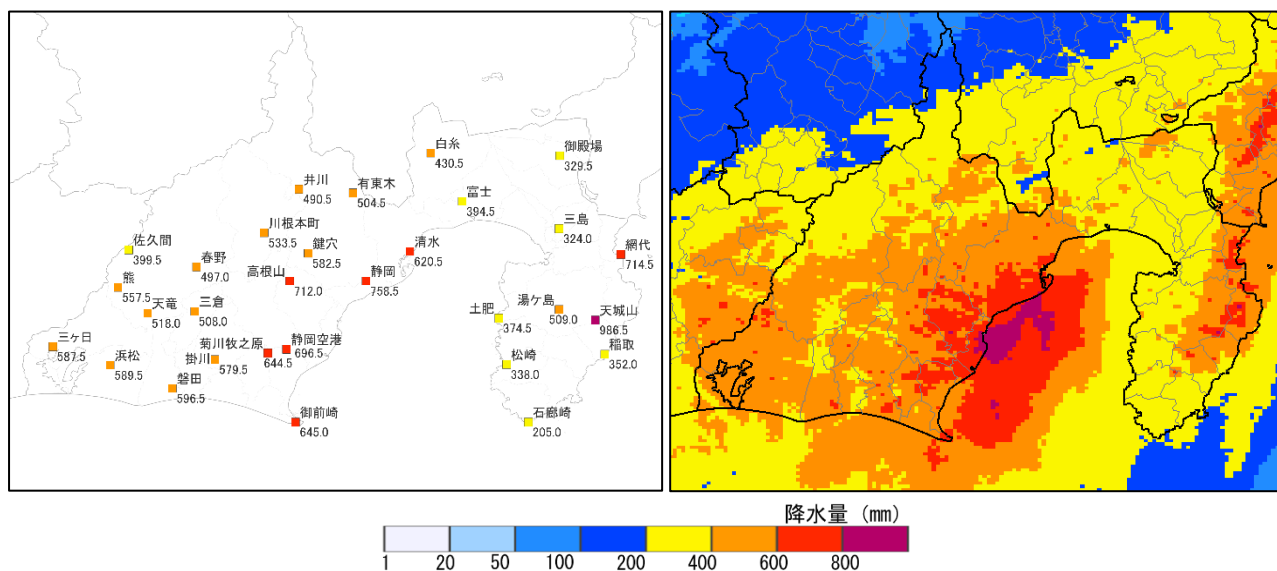
### (1) 雨の状況

静岡県では、台風第10号の接近に伴い、8月26日夕方から9月1日にかけて断続的に雨が降り、27日から31日にかけて非常に激しい雨や猛烈な雨の降った所があった。

1時間降水量は、菊川牧之原（菊川市）で81.0mm、静岡空港（牧之原市）で79.0mm、高根山（藤枝市）で68.0mmを観測し、8月としての1位を更新した。

また、台風の動きが遅いため、暖かく湿った空気が同じ地域に長時間にわたって流れ込み、27日と28日は西部と中部を中心に、29日は県内の広い範囲に、30日は伊豆と東部を中心に、31日は県内の広い範囲で日降水量が100mmを超える大雨となった。

8月26日から9月1日にかけての総降水量は、全ての地点で平年の8月の月降水量を超え、半数以上の地点で2倍を超えた。特に、静岡（静岡市駿河区）、静岡空港、磐田（磐田市）、浜松（浜松市中央区）及び御前崎（御前崎市）で4倍以上となった。月最大24時間降水量と月最大48時間降水量では網代（熱海市）で、月最大72時間降水量では網代、高根山、静岡、三ヶ日（浜松市浜名区）、浜松、静岡空港、磐田及び御前崎で統計開始以来の1位を更新した。



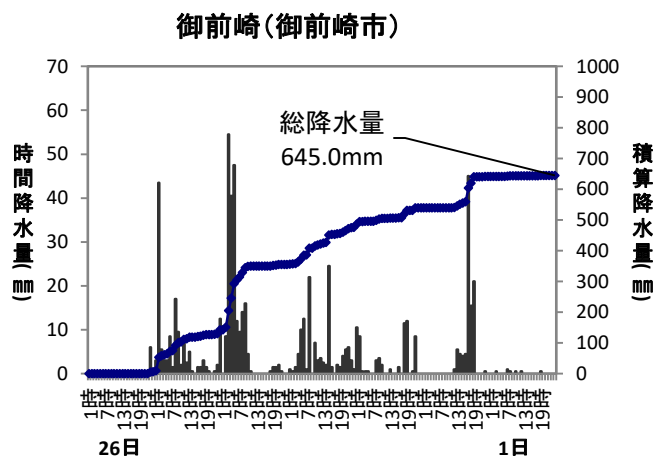
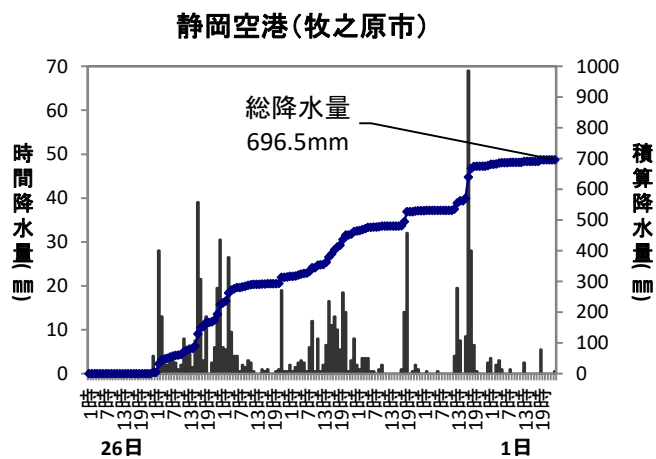
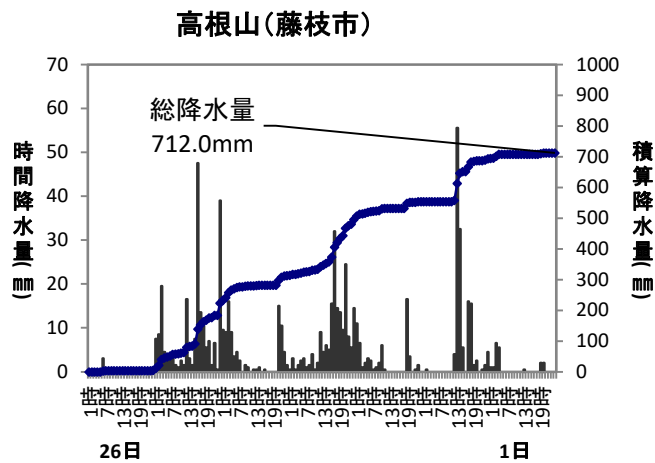
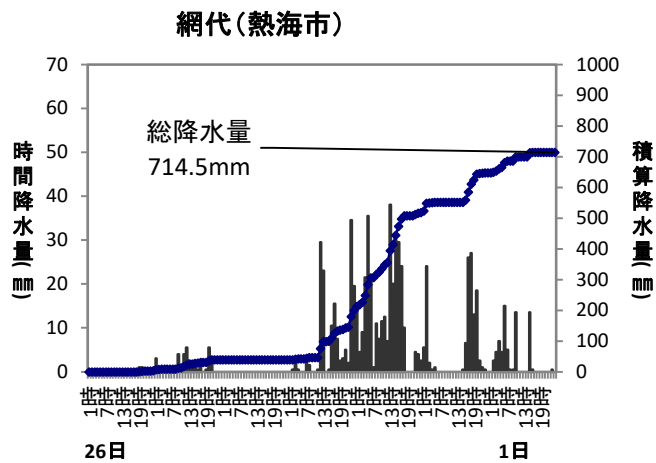
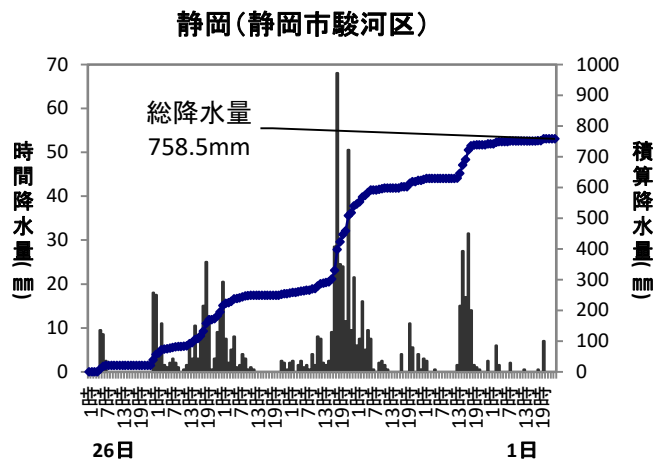
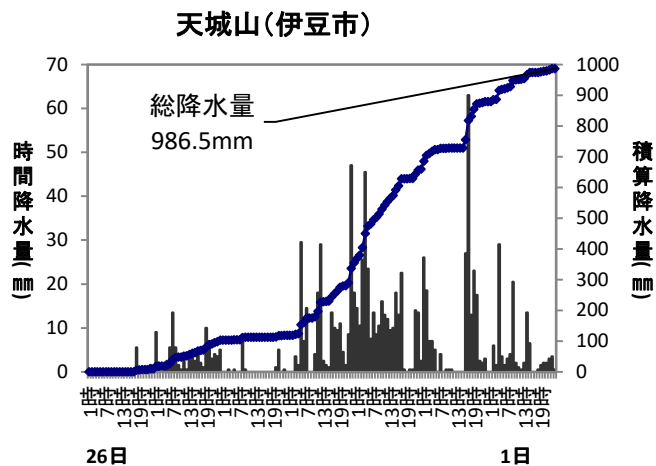
アメダス総降水量の分布 (8月26日～9月1日)

120時間積算解析雨量  
(8月27日0時～8月31日24時)



○降水量の推移（総降水量の上位6地点）

（期間：2024年8月26日～9月1日）



○日降水量と総降水量

(期間：8月26日～9月1日)

市町	地点	26日	27日	28日	29日	30日	31日	1日	総降水量
		(mm)	(mm)	(mm)	(mm)	(mm)	(mm)	(mm)	
富士宮市	白糸	11.5	93.5	23.5	138.0	65.0	80.5	18.5	430.5
静岡市葵区	井川	14.0	86.5	50.0	148.5	52.0	117.0	22.5	490.5
静岡市葵区	有東木	14.0	100.0	38.5	151.5	61.0	130.0	9.5	504.5
御殿場市	御殿場	0.0	14.0	0.0	120.0	76.0	104.5	15.0	329.5
富士市	富士	0.0	73.0	4.0	100.5	97.5	99.5	20.0	394.5
三島市	三島	8.0	19.0	0.0	97.5	117.5	47.0	35.0	324.0
浜松市天竜区	佐久間	7.5	117.0	34.5	87.0	53.5	84.5	15.5	399.5
浜松市天竜区	春野	9.5	168.0	68.5	81.5	51.5	108.0	10.0	497.0
榛原郡川根本町	川根本町	25.5	139.0	81.5	112.0	45.0	115.0	15.5	533.5
静岡市葵区	鍵穴	1.5	161.5	55.5	181.5	63.5	98.0	21.0	582.5
静岡市清水区	清水	14.0	186.5	34.0	162.0	95.5	115.0	13.5	620.5
熱海市	網代	3.5	35.5	0.0	160.5	319.0	128.5	67.5	714.5
浜松市天竜区	熊	13.0	184.0	60.5	102.0	50.0	117.5	30.5	557.5
藤枝市	高根山	5.0	218.0	90.5	182.0	58.0	140.0	18.5	712.0
静岡市駿河区	静岡	38.5	156.0	59.5	285.5	83.5	118.0	17.5	758.5
浜松市浜名区	三ヶ日	53.0	229.5	51.0	104.5	25.0	100.0	24.5	587.5
浜松市天竜区	天竜	16.0	201.5	75.5	104.0	34.0	74.0	13.0	518.0
周智郡森町	三倉	27.0	142.0	95.0	77.0	47.5	98.5	21.0	508.0
伊豆市	土肥	6.0	36.0	10.5	78.5	126.0	76.5	41.0	374.5
伊豆市	湯ヶ島	2.0	81.0	1.0	75.0	181.0	114.0	55.0	509.0
伊豆市	天城山	9.0	94.0	15.5	235.5	305.0	220.0	107.5	986.5
浜松市中央区	浜松	43.5	169.5	107.5	166.5	26.5	61.5	14.5	589.5
掛川市	掛川	25.0	193.0	99.0	103.5	54.0	91.0	14.0	579.5
菊川市	菊川牧之原	11.0	196.0	79.0	126.0	47.5	166.5	18.5	644.5
牧之原市	静岡空港	4.5	220.5	89.5	148.0	68.0	147.0	19.0	696.5
賀茂郡松崎町	松崎	13.5	23.5	22.0	105.5	92.5	48.0	33.0	338.0
賀茂郡東伊豆町	稲取	3.5	9.5	12.5	63.5	107.0	95.0	61.0	352.0
磐田市	磐田	13.0	156.0	159.5	140.5	51.5	65.0	11.0	596.5
御前崎市	御前崎	7.0	135.5	213.5	120.0	64.0	101.5	3.5	645.0
賀茂郡南伊豆町	石廊崎	2.5	10.0	6.5	42.5	32.0	89.5	22.0	205.0

※日降水量は当日の0時01分から24時00分までの降水量の合計。

○期間最大 1・24・48・72 時間降水量

(期間：8月26日～9月1日)

市町	地点	最大 1 時間降水量		最大 24 時間降水量		最大 48 時間降水量		最大 72 時間降水量	
		(mm)	日時	(mm)	日時	(mm)	日時	(mm)	日時
富士宮市	白糸	46.0	8/31 15:30	196.0	8/30 07:30	259.0	8/31 16:00	296.5	8/30 02:30
静岡市葵区	井川	47.0	8/31 14:44	181.5	8/30 08:20	268.0	8/31 15:30	321.0	9/01 01:10
静岡市葵区	有東木	65.5	8/31 14:36	190.5	8/30 11:50	304.5	8/31 15:40	346.0	9/01 03:20
御殿場市	御殿場	45.0	8/31 16:17	173.5	8/30 15:40	275.0	8/31 16:30	307.0	9/01 12:10
富士市	富士	58.0	8/31 15:45	179.5	8/30 12:30	269.0	8/31 16:40	312.0	9/01 15:00
三島市	三島	28.0	8/31 16:09	184.5	8/30 16:20	235.5	8/31 16:10	295.0	9/01 10:50
浜松市天竜区	佐久間	31.5	8/31 13:19	121.0	8/27 23:40	200.5	8/31 15:30	251.0	8/30 02:30
浜松市天竜区	春野	47.5	8/31 13:07	181.0	8/28 02:00	241.5	8/28 23:50	322.5	8/29 23:50
榛原郡川根本町	川根本町	49.5	8/31 13:54	179.5	8/28 05:50	235.5	8/31 14:40	346.5	8/30 02:00
静岡市葵区	鍵穴	43.0	8/31 13:39	200.5	8/30 10:30	278.0	8/31 15:10	408.0	8/30 02:00
静岡市清水区	清水	59.5	8/31 16:33	229.0	8/30 11:40	329.5	8/31 17:20	428.0	8/30 07:10
熱海市	網代	45.0	8/29 12:18	375.5	8/30 17:40	509.5	8/31 06:00	654.0	9/01 10:50
浜松市天竜区	熊	31.0	8/31 12:49	201.5	8/28 01:20	253.5	8/28 23:10	354.0	8/30 02:00
藤枝市	高根山	68.0	8/31 13:41	228.5	8/28 01:40	309.5	8/28 23:30	500.0	8/30 01:40
静岡市駿河区	静岡	69.5	8/29 18:08	327.5	8/30 06:10	391.5	8/31 17:00	515.5	8/30 05:40
浜松市浜名区	三ヶ日	47.5	8/26 23:37	252.5	8/27 22:40	332.5	8/28 18:40	432.0	8/29 22:20
浜松市天竜区	天竜	51.5	8/27 23:04	223.5	8/28 01:50	292.0	8/28 23:00	393.0	8/29 23:00
周智郡森町	三倉	58.0	8/31 12:38	168.0	8/28 08:30	257.5	8/28 22:50	332.5	8/29 23:10
伊豆市	土肥	31.0	8/29 23:52	153.5	8/30 22:00	251.0	8/31 19:20	303.0	9/01 08:20
伊豆市	湯ヶ島	38.5	8/30 12:46	220.5	8/30 16:00	327.0	8/31 19:40	407.5	9/01 09:30
伊豆市	天城山	70.5	8/31 16:56	374.0	8/30 16:50	594.5	8/31 04:20	792.0	9/01 04:00
浜松市中央区	浜松	50.0	8/28 00:48	206.5	8/28 01:40	320.0	8/28 18:50	476.0	8/29 23:00
掛川市	掛川	46.5	8/27 14:33	201.5	8/27 22:40	317.0	8/28 22:20	412.0	8/29 23:00
菊川市	菊川牧之原	81.0	8/31 17:07	203.0	8/28 05:50	283.0	8/28 21:50	406.5	8/29 23:20
牧之原市	静岡空港	79.0	8/31 17:11	227.0	8/28 05:40	313.5	8/28 23:10	460.0	8/30 01:10
賀茂郡松崎町	松崎	52.0	8/29 23:38	143.0	8/30 14:20	209.5	8/31 19:20	269.5	9/01 09:10
賀茂郡東伊豆町	稲取	37.0	8/31 17:05	140.0	9/01 15:50	219.0	8/31 22:00	303.0	9/01 09:20
磐田市	磐田	46.5	8/28 00:13	253.5	8/28 07:50	338.5	8/29 19:50	468.0	8/29 22:30
御前崎市	御前崎	60.5	8/28 03:26	248.0	8/28 08:30	356.0	8/28 22:30	476.5	8/30 01:00
賀茂郡南伊豆町	石廊崎	40.0	8/31 15:52	96.0	8/31 23:20	137.5	8/31 19:10	164.5	9/01 03:10

※最大 1 時間降水量は 1 分単位で求め、最大 24・48・72 時間降水量は 10 分単位で求める。

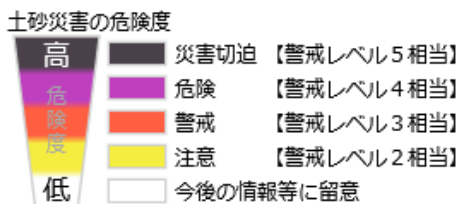
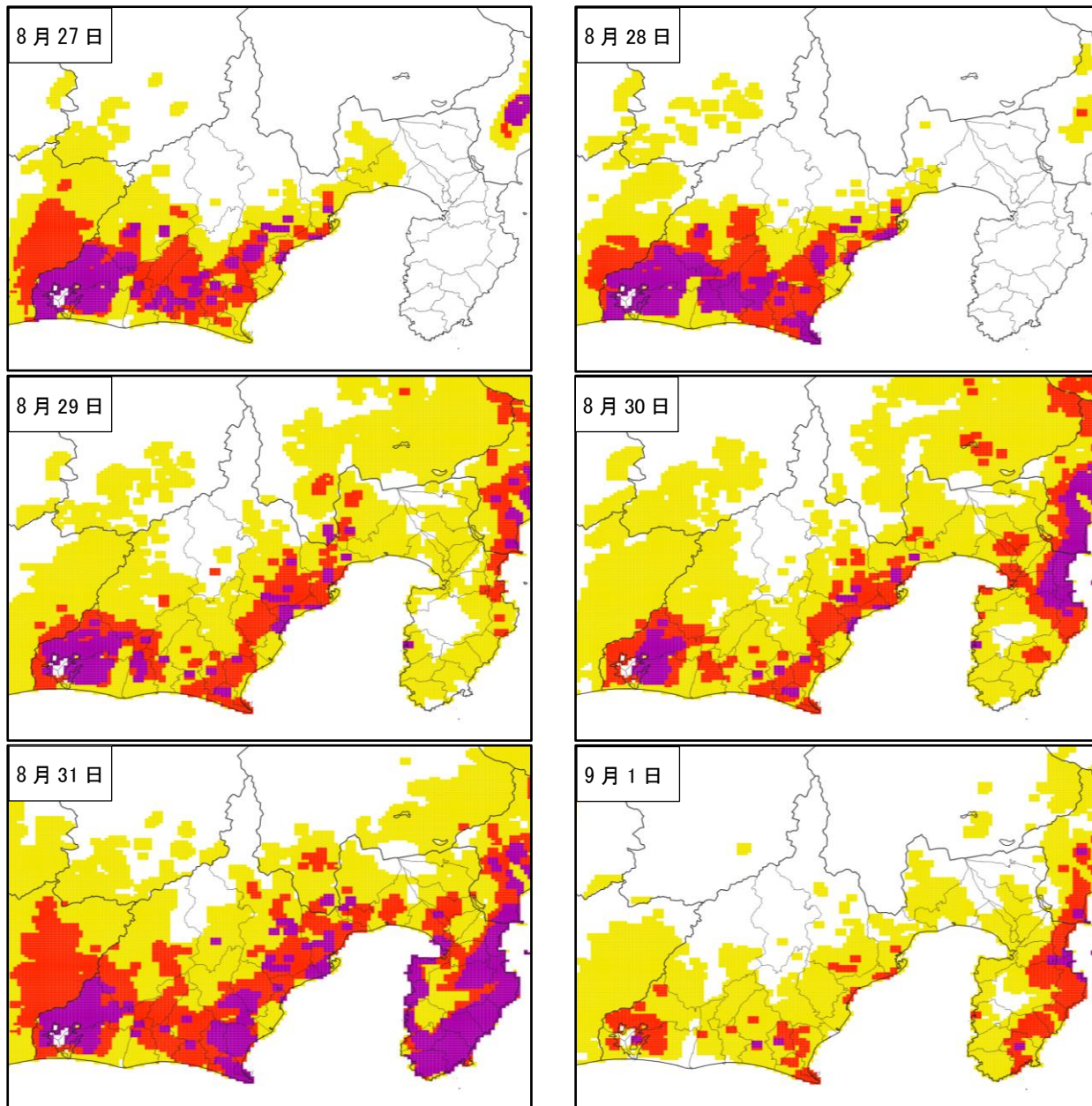
(2) キキクル (危険度分布)

(期間: 8月27日\*~9月1日)

※キキクルについて、8月26日23:17に大雨警報を発表したため、27日以降の状況について記述する。

○土砂キキクル (大雨警報 (土砂災害) の危険度分布)

土砂キキクルでは、「危険」(紫)【警戒レベル4相当】となった格子が、8月27日から29日にかけては西部と中部を中心に出現した。30日は「危険」(紫)【警戒レベル4相当】の範囲は広がって伊豆にも出現し、31日には多くの市町に広がった。

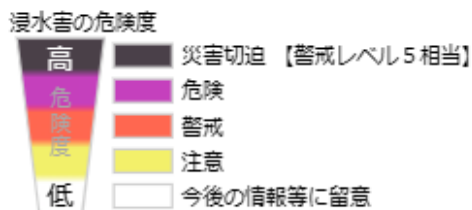
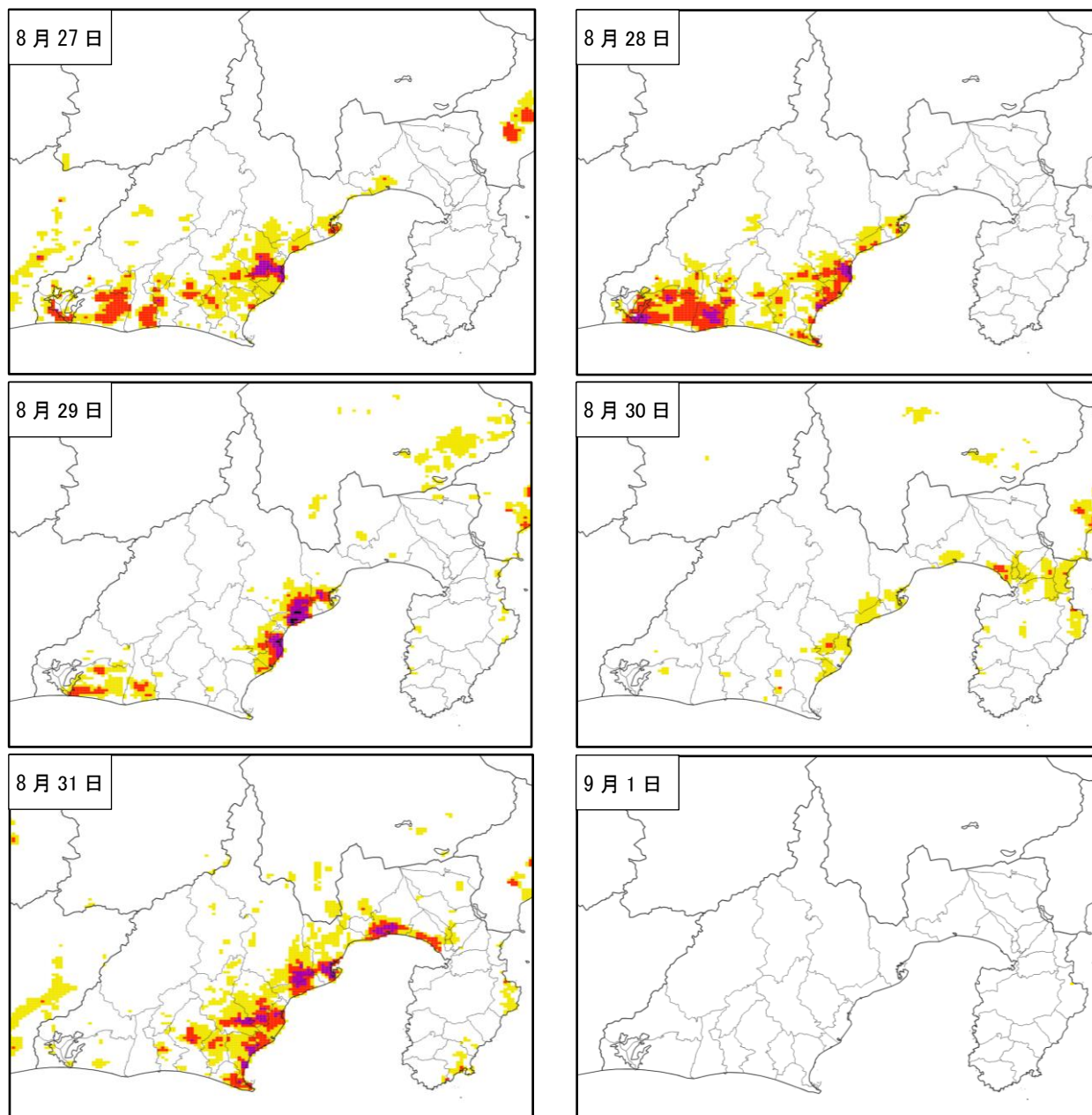


土砂キキクル過去24時間の最大危険度 (8月27日~9月1日)

各格子で当日0時10分から24時00分までに出現した最大の危険度を色で示す。

○ 浸水キキクル（大雨警報（浸水害）の危険度分布）

浸水キキクルでは、8月27日から29日にかけて「警戒」（赤）の格子が中部と西部に広がり、「危険」（紫）の格子が、27日と29日は中部に、28日は西部と中部に出現した。特に、29日は、静岡市と焼津市で「災害切迫」（黒）【警戒レベル5相当】の格子が出現した。31日は「警戒」（赤）の格子の範囲は沿岸部の市町を中心に広がり、「危険」（紫）の格子が現れた市町もあった。

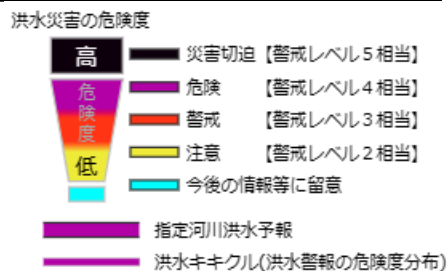
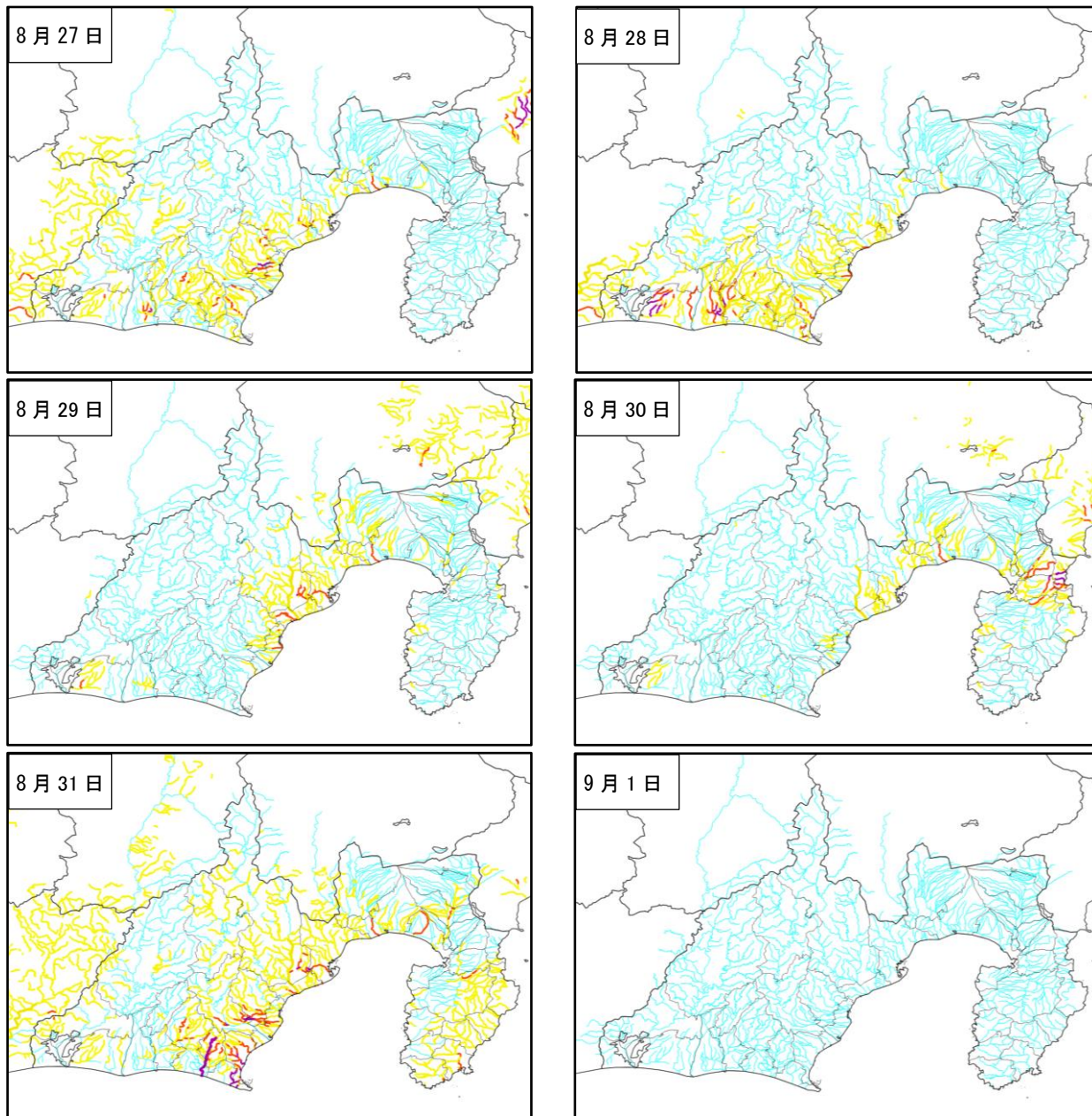


浸水キキクル過去24時間の最大危険度（8月27日～9月1日）  
各格子で当日0時10分から24時00分までに出現した最大の危険度を色で示す。



○ 洪水キキクル（洪水警報の危険度分布）

洪水キキクルでは、「警戒」（赤）【警戒レベル3相当】の河川が、8月27日から28日にかけて中部と西部を中心に、29日は中部を中心に出現した。30日は伊豆と東部に出現し、31日は県内全域で出現した。指定河川洪水予報の対象である菊川では、31日に氾濫危険水位まで到達し、氾濫危険情報（紫）【警戒レベル4相当】が発表された。



洪水キキクル過去24時間の最大危険度（8月27日～9月1日）  
各格子で当日0時10分から24時00分までに出現した最大の危険度を色で示す。



## (3) アメダスの極値更新状況

(期間： 8月26日～9月1日)

※を付した地点は1976年以降を対象に求めた統計値である。

## ○統計開始以来の1位更新

## 24時間降水量

市町	地点	更新した値		これまでの1位の値		統計開始年
		降水量 (mm)	起日時	降水量 (mm)	年月日	
熱海市	網代※	375.5	8月30日 17時40分	292	2003年 8月15日	1976年

## 48時間降水量

市町	地点	更新した値		これまでの1位の値		統計開始年
		降水量 (mm)	起日時	降水量 (mm)	年月日	
熱海市	網代※	509.5	8月31日 06時00分	387	2003年 8月16日	1976年

## 72時間降水量

市町	地点	更新した値		これまでの1位の値		統計開始年
		降水量 (mm)	起日時	降水量 (mm)	年月日	
熱海市	網代※	654.0	9月1日 10時50分	422	2003年 8月17日	1976年
藤枝市	高根山	500.0	8月30日 01時40分	499.0	2023年 6月4日	2009年
静岡市駿河区	静岡※	515.5	8月30日 05時40分	497	1982年 9月13日	1976年
浜松市浜名区	三ヶ日	432.0	8月29日 22時20分	400.5	2023年 6月3日	1976年
浜松市中央区	浜松※	476.0	8月29日 23時00分	389.0	2015年 9月9日	1976年
牧之原市	静岡空港	460.0	8月30日 01時10分	382.5	2019年 10月14日	2009年
磐田市	磐田	468.0	8月29日 22時30分	450	1982年 9月13日	1978年
御前崎市	御前崎※	476.5	8月30日 01時00分	462	1982年 9月12日	1976年

○8月としての1位更新

1時間降水量

市町	地点	更新した値		これまでの8月の1位の値		統計開始年
		降水量 (mm)	起日時	降水量 (mm)	年月日	
藤枝市	高根山	68.0	31日 13時41分	57.0	2020年 8月31日	2010年
菊川市	菊川牧之原	81.0	31日 17時07分	75	2001年 8月21日	1979年
牧之原市	静岡空港	79.0	31日 17時11分	56.0	2016年 8月15日	2009年

3時間降水量

市町	地点	更新した値		これまでの8月の1位の値		統計開始年
		降水量 (mm)	起日時	降水量 (mm)	年月日	
藤枝市	高根山	96.5	31日 14時50分	78.5	2019年 8月28日	2010年
浜松市天竜区	天竜	102.0	27日 23時30分	100	1987年 8月6日	1976年
菊川市	菊川牧之原	116.0	31日 18時50分	112	1988年 8月16日	1979年
牧之原市	静岡空港	108.5	31日 18時30分	74.0	2009年 8月10日	2009年
磐田市	磐田	118.5	28日 02時30分	103.0	2015年 8月30日	1978年
御前崎市	御前崎※	147.5	28日 05時10分	97	1986年 8月4日	1976年

### 6 時間降水量

市町	地点	更新した値		これまでの8月の1位の値		統計開始年
		降水量 (mm)	起日時	降水量 (mm)	年月日	
熱海市	網代※	155.5	30日 17時30分	151	2005年 8月25日	1976年
藤枝市	高根山	125.5	31日 17時50分	119.0	2020年 8月2日	2010年
静岡市駿河区	静岡※	207.0	29日 22時00分	193	1987年 8月6日	1976年
牧之原市	静岡空港	132.5	31日 18時00分	89.0	2016年 8月16日	2009年
磐田市	磐田	160.0	28日 05時10分	110.0	2015年 8月30日	1978年
御前崎市	御前崎※	184.5	28日 08時10分	160	1986年 8月4日	1976年

### 12 時間降水量

市町	地点	更新した値		これまでの8月の1位の値		統計開始年
		降水量 (mm)	起日時	降水量 (mm)	年月日	
熱海市	網代※	228.5	30日 15時40分	218.5	2008年 8月24日	1976年
藤枝市	高根山	167.0	28日 02時50分	148.0	2021年 8月18日	2010年
静岡市駿河区	静岡※	277.5	30日 02時50分	233	1987年 8月6日	1976年
牧之原市	静岡空港	173.0	28日 03時00分	112.0	2012年 8月14日	2009年
磐田市	磐田	181.5	28日 11時10分	156	1983年 8月17日	1978年
御前崎市	御前崎※	222.0	28日 10時10分	190	1986年 8月4日	1976年

24 時間降水量

市町	地点	更新した値		これまでの8月の1位の値		統計開始年
		降水量 (mm)	起日時	降水量 (mm)	年月日	
熱海市	網代※	375.5	30日 17時40分	292	2003年 8月15日	1976年
藤枝市	高根山	228.5	28日 01時40分	209.5	2021年 8月18日	2010年
静岡市駿河区	静岡※	327.5	30日 06時10分	239	1987年 8月6日	1976年
牧之原市	静岡空港	227.0	28日 05時40分	122.0	2012年 8月15日	2009年

48 時間降水量

市町	地点	更新した値		これまでの8月の1位の値		統計開始年
		降水量 (mm)	起日時	降水量 (mm)	年月日	
熱海市	網代	509.5	31日 06時00分	387	2003年 8月16日	1976年
静岡市駿河区	静岡※	391.5	31日 17時00分	385	2003年 8月16日	1976年
浜松市中央区	浜松※	320.0	28日 18時50分	299	1983年 8月17日	1976年
牧之原市	静岡空港	313.5	28日 23時10分	204.5	2022年 8月13日	2009年
磐田市	磐田	338.5	29日 19時50分	331	1983年 8月17日	1978年
御前崎市	御前崎※	356.0	28日 22時30分	351	2003年 8月16日	1976年

## 72 時間降水量

市町	地点	更新した値		これまでの8月の1位の値		統計開始年
		降水量 (mm)	起日時	降水量 (mm)	年月日	
静岡市葵区	鍵穴	408.0	30日 02時00分	376	2001年 8月24日	1991年
熱海市	網代※	608.0	31日 24時00分	422	2003年 8月17日	1976年
藤枝市	高根山	500.0	30日 01時40分	336.5	2022年 8月14日	2010年
静岡市駿河区	静岡※	515.5	30日 05時40分	466	2003年 8月17日	1976年
浜松市浜名区	三ヶ日	432.0	29日 22時20分	398	1982年 8月3日	1976年
浜松市天竜区	天竜	393.0	29日 23時00分	370	1982年 8月3日	1976年
浜松市中央区	浜松※	476.0	29日 23時00分	330	1983年 8月18日	1976年
牧之原市	静岡空港	460.0	30日 01時10分	206.0	2022年 8月14日	2009年
磐田市	磐田	468.0	29日 22時30分	368	1983年 8月18日	1978年
御前崎市	御前崎※	476.5	30日 01時00分	384	2003年 8月16日	1976年













発表時刻	警報・注意報	静岡市南部	静岡市北部	浜松市南部	浜松市北部	沼津市	熱海市	三島市	富士宮市	伊東市	島田市	富士市	磐田市	焼津市	掛川市	藤枝市	御殿場市	袋井市	下田市	裾野市	湖西市	伊豆市	御前崎市	菊川市	伊豆の国市	牧之原市	東伊豆町	河津町	南伊豆町	松崎町	西伊豆町	函南町	清水町	長泉町	小山町	吉田町	川根本町	森町									
2024/08/30 05:02	大雨警報	土	土	土	土	土		土	土	土	土	土	土	土	土	土		土				土	土	土	土	土	土	土									土	土	土								
	大雨注意報					○		○									○		○	○																											
	雷注意報	○	○	○	○	○	○	○	○	○	○	○	○	○	○	○	○	○	○	○	○	○	○	○	○	○	○	○	○	○	○	○	○	○	○	○	○	○	○	○	○	○	○				
	波浪注意報	○	○	○	○																																										
	洪水注意報	○	○	○	○																																										
2024/08/30 06:59	大雨警報	土	土	土	土	土		土	土	土	土	土	土	土	土	土		土				土	土	土	土	土	土	土	土			土								土	土	土					
	大雨注意報					○		○									○		○	○																											
	雷注意報	○	○	○	○	○	○	○	○	○	○	○	○	○	○	○	○	○	○	○	○	○	○	○	○	○	○	○	○	○	○	○	○	○	○	○	○	○	○	○	○	○	○	○			
	波浪注意報	○	○	○	○																																										
	洪水注意報	○	○	○	○																																										
2024/08/30 12:26	大雨警報	土	土	土	土	土		土	土	土	土	土	土	土	土	土		土				土	土	土	土	土	土	土	土			土	土							土	土	土					
	大雨注意報					○		○										○		○	○																										
	雷注意報	○	○	○	○	○	○	○	○	○	○	○	○	○	○	○	○	○	○	○	○	○	○	○	○	○	○	○	○	○	○	○	○	○	○	○	○	○	○	○	○	○	○	○	○		
	強風注意報	●		●		●					●	●	●	●	●	●		●	●	●	●	●	●	●	●	●	●	●	●	●	●	●	●	●	●	●	●	●	●	●	●	●	●	●			
	波浪注意報	○	○	○	○	●	●		●	●	○	○	○	○	○	○						○	○	○	○	○	○	○	○	○	○	○	○	○	○	○	○	○	○	○	○	○	○	○			
洪水注意報	○	○	○	○																																											
2024/08/30 13:03	大雨警報	土	土	土	土	土		土	土	土	土	土	土	土	土	土		土			土	土	土	土	土	土	土	土	土			土	土						土	土	土						
	洪水警報																					●																									
	大雨注意報							○																																							
	雷注意報	○	○	○	○	○	○	○	○	○	○	○	○	○	○	○	○	○	○	○	○	○	○	○	○	○	○	○	○	○	○	○	○	○	○	○	○	○	○	○	○	○	○	○	○		
	強風注意報	○	○	○	○																																										
2024/08/30 13:43	大雨警報	土	土	土	土	土		土	土	土	土	土	土	土	土	土		土				土	土	土	土	土	土	土	土			土	土							土	土	土					
	洪水警報																						○																								
	大雨注意報																																														
	雷注意報	○	○	○	○	○	○	○	○	○	○	○	○	○	○	○	○	○	○	○	○	○	○	○	○	○	○	○	○	○	○	○	○	○	○	○	○	○	○	○	○	○	○	○	○		
	強風注意報	○	○	○	○																																										
2024/08/30 14:11	大雨警報	土	土	土	土	土		土	土	土	土	土	土	土	土	土		土				土	土	土	土	土	土	土	土			土	土							土	土	土					
	洪水警報																						○																								
	大雨注意報																																														
	雷注意報	○	○	○	○	○	○	○	○	○	○	○	○	○	○	○	○	○	○	○	○	○	○	○	○	○	○	○	○	○	○	○	○	○	○	○	○	○	○	○	○	○	○	○	○	○	
	強風注意報	○	○	○	○																																										
2024/08/30 14:21	大雨警報	土	土	土	土	土		土	土	土	土	土	土	土	土	土		土				土	土	土	土	土	土	土	土			土	土								土	土	土				
	洪水警報																						○																								
	大雨注意報																																														
	雷注意報	○	○	○	○	○	○	○	○	○	○	○	○	○	○	○	○	○	○	○	○	○	○	○	○	○	○	○	○	○	○	○	○	○	○	○	○	○	○	○	○	○	○	○	○	○	
	強風注意報	○	○	○	○																																										
2024/08/30 15:44	大雨警報	土	土	土	土	土		土	土	土	土	土	土	土	土	土		土				土	土	土	土	土	土	土	土			土	土								土	土	土				
	洪水警報																						○																								
	大雨注意報																																														
	雷注意報	○	○	○	○	○	○	○	○	○	○	○	○	○	○	○	○	○	○	○	○	○	○	○	○	○	○	○	○	○	○	○	○	○	○	○	○	○	○	○	○	○	○	○	○	○	
	強風注意報	○	○	○	○																																										
2024/08/30 16:38	大雨警報	土	土	土	土	土		土	土	土	土	土	土	土	土	土		土				土	土	土	土	土	土	土	土			土	土									土	土	土			
	洪水警報																						○																								
	大雨注意報																																														
	雷注意報	○	○	○	○	○	○	○	○	○	○	○	○	○	○	○	○	○	○	○	○	○	○	○	○	○	○	○	○	○	○	○	○	○	○	○	○	○	○	○	○	○	○	○	○	○	
	強風注意報	○	○	○	○																																										
2024/08/30 18:19	大雨警報	土	土	土	土	土		土	土	土	土	土	土	土	土	土		土				土	土	土	土	土	土	土	土			土	土									土	土	土			
	洪水警報																						○																								
	大雨注意報																																														
	雷注意報	○	○	○	○	○	○	○	○	○	○	○	○	○	○	○	○	○	○	○	○	○	○	○	○	○	○	○	○	○	○	○	○	○	○	○	○	○	○	○	○	○	○	○	○	○	○
	強風注意報	○	○	○	○																																										

発表時刻	警報・注意報	静岡県																																							
		静岡市南部	静岡市北部	浜松市南部	浜松市北部	沼津市	熱海市	三島市	富士宮市	伊東市	島田市	富士市	磐田市	焼津市	掛川市	藤枝市	御殿場市	袋井市	下田市	裾野市	湖西市	伊豆市	御前崎市	菊川市	伊豆の国市	牧之原市	東伊豆町	河津町	南伊豆町	松崎町	西伊豆町	函南町	清水町	長泉町	小山町	吉田町	川根本町	森町			
2024/08/30 23:07	大雨警報	土	土	土	土	土	土	土	土	土	土	土	土	土	土	土	土	土	土	土	土	土	土	土	土	土	土	土	土	土	土	土	土	土	土	土	土	土	土	土	
	大雨注意報																																								
	雷注意報	○	○	○	○	○	○	○	○	○	○	○	○	○	○	○	○	○	○	○	○	○	○	○	○	○	○	○	○	○	○	○	○	○	○	○	○	○	○	○	○
	強風注意報	○		○																																					
	洪水注意報	○	○	○	○	○	▼	○	○	○	○	○	○	○	○	○	○	○	○	○	○	○	○	○	○	○	○	○	○	○	○	○	○	○	○	○	○	○	○	○	○
2024/08/31 04:01	大雨警報	土	土	土	土	土	土	土	土	土	土	土	土	土	土	土	土	土	土	土	土	土	土	土	土	土	土	土	土	土	土	土	土	土	土	土	土	土	土	土	
	大雨注意報																																								
	雷注意報	○	○	○	○	○	○	○	○	○	○	○	○	○	○	○	○	○	○	○	○	○	○	○	○	○	○	○	○	○	○	○	○	○	○	○	○	○	○	○	○
	強風注意報	○		○																																					
	洪水注意報	解	解	解	解	解	解	解	解	解	解	解	解	解	解	解	解	解	解	解	解	解	解	解	解	解	解	解	解	解	解	解	解	解	解	解	解	解	解	解	
2024/08/31 10:14	大雨警報	土	土	土	土	土	土	土	土	土	土	土	土	土	土	土	土	土	土	土	土	土	土	土	土	土	土	土	土	土	土	土	土	土	土	土	土	土	土	土	
	大雨注意報																																								
	雷注意報	○	○	○	○	○	○	○	○	○	○	○	○	○	○	○	○	○	○	○	○	○	○	○	○	○	○	○	○	○	○	○	○	○	○	○	○	○	○	○	○
	強風注意報	○		○																																					
	洪水注意報			●																																					
2024/08/31 12:20	大雨警報	土	土	土	土	土	土	土	土	土	土	土	土	土	土	土	土	土	土	土	土	土	土	土	土	土	土	土	土	土	土	土	土	土	土	土	土	土	土	土	
	大雨注意報																																								
	雷注意報	○	○	○	○	○	○	○	○	○	○	○	○	○	○	○	○	○	○	○	○	○	○	○	○	○	○	○	○	○	○	○	○	○	○	○	○	○	○	○	○
	強風注意報	○		○																																					
	洪水注意報	●		●									●	●	●							●																		●	
2024/08/31 12:54	大雨警報	土	土	土	土	土	土	土	土	土	土	土	土	土	土	土	土	土	土	土	土	土	土	土	土	土	土	土	土	土	土	土	土	土	土	土	土	土	土	土	
	大雨注意報																																								
	雷注意報	○	○	○	○	○	○	○	○	○	○	○	○	○	○	○	○	○	○	○	○	○	○	○	○	○	○	○	○	○	○	○	○	○	○	○	○	○	○	○	○
	強風注意報	○		○																																					
	洪水注意報	○	●	○																																					●
2024/08/31 13:13	大雨警報	土	土	土	土	土	土	土	土	土	土	土	土	土	土	土	土	土	土	土	土	土	土	土	土	土	土	土	土	土	土	土	土	土	土	土	土	土	土	土	
	大雨注意報																																								
	雷注意報	○	○	○	○	○	○	○	○	○	○	○	○	○	○	○	○	○	○	○	○	○	○	○	○	○	○	○	○	○	○	○	○	○	○	○	○	○	○	○	○
	強風注意報	○		○																																					
	洪水注意報	○	○	○	○						●																												●	●	○
2024/08/31 13:49	大雨警報	土	土	土	土	土	土	土	土	土	土	土	土	土	土	土	土	土	土	土	土	土	土	土	土	土	土	土	土	土	土	土	土	土	土	土	土	土	土	土	
	大雨注意報																																								
	雷注意報	○	○	○	○	○	○	○	○	○	○	○	○	○	○	○	○	○	○	○	○	○	○	○	○	○	○	○	○	○	○	○	○	○	○	○	○	○	○	○	○
	強風注意報	○		○																																					
	波浪注意報	○		○																																					
	高潮注意報	●																																							
2024/08/31 14:09	大雨警報	土	土	土	土	土	土	土	土	土	土	土	土	土	土	土	土	土	土	土	土	土	土	土	土	土	土	土	土	土	土	土	土	土	土	土	土	土	土		
	洪水警報	●																																							
	大雨注意報																																								
	雷注意報	○	○	○	○	○	○	○	○	○	○	○	○	○	○	○	○	○	○	○	○	○	○	○	○	○	○	○	○	○	○	○	○	○	○	○	○	○	○	○	○
	強風注意報	○		○																																					
	高潮注意報	○		○																																					
2024/08/31 14:42	大雨警報	土	土	土	土	土	土	土	土	土	土	土	土	土	土	土	土	土	土	土	土	土	土	土	土	土	土	土	土	土	土	土	土	土	土	土	土	土	土		
	洪水警報	○																																							
	大雨注意報																																								
	雷注意報	○	○	○	○	○	○	○	○	○	○	○	○	○	○	○	○	○	○	○	○	○	○	○	○	○	○	○	○	○	○	○	○	○	○	○	○	○	○	○	○
	強風注意報	○		○																																					
	高潮注意報	○		○																																					
2024/08/31 15:03	大雨警報	土	土	土	土	土	土	土	土	土	土	土	土	土	土	土	土	土	土	土	土	土	土	土	土	土	土	土	土	土	土	土	土	土	土	土	土	土	土		
	洪水警報	○																																							
	大雨注意報																																								
	雷注意報	○	○	○	○	○	○	○	○	○	○	○	○	○	○	○	○	○	○	○	○	○	○	○	○	○	○	○	○	○	○	○	○	○	○	○	○	○	○	○	○
	強風注意報	○		○																																					
	高潮注意報	○		○																																					







## ○ 府県気象情報

(期間: 8月22日~9月1日)

発 表 日 時	情 報 名
令和6年8月22日19時46分	大雨に関する静岡県気象情報(図) 第1号
令和6年8月23日02時16分	大雨に関する静岡県気象情報(図) 第2号
令和6年8月23日05時30分	大雨に関する静岡県気象情報 第3号
令和6年8月23日08時34分	大雨に関する静岡県気象情報 第4号
令和6年8月23日11時04分	大雨に関する静岡県気象情報 第5号
令和6年8月23日15時57分	大雨に関する静岡県気象情報 第6号
令和6年8月23日17時06分	令和6年 台風第10号に関する静岡県気象情報 第1号
令和6年8月24日05時36分	大雨に関する静岡県気象情報 第7号
令和6年8月24日16時15分	大雨に関する静岡県気象情報 第8号
令和6年8月24日16時50分	令和6年 台風第10号に関する静岡県気象情報 第2号
令和6年8月25日05時08分	大雨に関する静岡県気象情報 第9号
令和6年8月25日16時19分	大雨に関する静岡県気象情報 第10号
令和6年8月25日16時47分	令和6年 台風第10号に関する静岡県気象情報 第3号
令和6年8月25日23時25分	大雨に関する静岡県気象情報(図) 第11号
令和6年8月26日06時00分	大雨に関する静岡県気象情報 第12号
令和6年8月26日07時08分	令和6年 台風第10号に関する静岡県気象情報 第4号
令和6年8月26日17時03分	令和6年 台風第10号に関する静岡県気象情報 第5号
令和6年8月26日19時46分	令和6年 台風第10号に関する静岡県気象情報 第6号
令和6年8月26日22時53分	令和6年 台風第10号に関する静岡県気象情報 第7号
令和6年8月27日05時13分	令和6年 台風第10号に関する静岡県気象情報 第8号
令和6年8月27日07時35分	令和6年 台風第10号に関する静岡県気象情報(図) 第9号
令和6年8月27日16時50分	令和6年 台風第10号に関する静岡県気象情報 第10号
令和6年8月28日06時02分	令和6年 台風第10号に関する静岡県気象情報 第11号
令和6年8月28日16時43分	令和6年 台風第10号に関する静岡県気象情報 第12号
令和6年8月29日05時56分	令和6年 台風第10号に関する静岡県気象情報 第13号
令和6年8月29日11時29分	令和6年 台風第10号に関する静岡県気象情報 第14号
令和6年8月29日16時40分	令和6年 台風第10号に関する静岡県気象情報 第15号
令和6年8月29日17時35分	令和6年 台風第10号に関する静岡県気象情報(図) 第16号
令和6年8月30日06時04分	令和6年 台風第10号に関する静岡県気象情報 第17号
令和6年8月30日11時40分	令和6年 台風第10号に関する静岡県気象情報 第18号
令和6年8月30日17時03分	令和6年 台風第10号に関する静岡県気象情報 第19号
令和6年8月30日17時41分	令和6年 台風第10号に関する静岡県気象情報(図) 第20号
令和6年8月31日05時36分	令和6年 台風第10号に関する静岡県気象情報 第21号
令和6年8月31日17時22分	令和6年 台風第10号に関する静岡県気象情報 第22号
令和6年8月31日17時39分	令和6年 台風第10号に関する静岡県気象情報(図) 第23号

発表日時	情報名
令和6年9月1日05時24分	令和6年 台風第10号に関する静岡県気象情報 第24号
令和6年9月1日16時40分	令和6年 台風第10号に関する静岡県気象情報 第25号

○ 土砂災害警戒情報(静岡県・静岡地方気象台 共同発表) (期間: 8月26日~9月2日)

警戒対象地域の市町に付した\*印は、新たに警戒対象となったことを示す。

発表日時	情報名	警戒対象地域	警戒解除地域
令和6年8月27日 07時25分	静岡県土砂災害警戒情報 第1号	浜松市南部*	
令和6年8月27日 08時30分	静岡県土砂災害警戒情報 第2号	浜松市南部 湖西市*	
令和6年8月27日 13時05分	静岡県土砂災害警戒情報 第3号	浜松市南部 浜松市北部* 湖西市	
令和6年8月27日 14時40分	静岡県土砂災害警戒情報 第4号	浜松市南部 浜松市北部 掛川市* 袋井市* 湖西市	
令和6年8月27日 16時35分	静岡県土砂災害警戒情報 第5号	静岡市南部* 浜松市南部 浜松市北部 掛川市 袋井市 湖西市	
令和6年8月27日 17時05分	静岡県土砂災害警戒情報 第6号	静岡市南部 浜松市南部 浜松市北部 掛川市 藤枝市* 袋井市 湖西市	
令和6年8月27日 20時30分	静岡県土砂災害警戒情報 第7号	静岡市南部 浜松市南部 浜松市北部 掛川市 袋井市 湖西市	藤枝市
令和6年8月27日 23時35分	静岡県土砂災害警戒情報 第8号	静岡市南部 浜松市南部 浜松市北部 掛川市 袋井市 湖西市 菊川市* 牧之原市*	
令和6年8月28日 00時00分	静岡県土砂災害警戒情報 第9号	静岡市南部 浜松市南部 浜松市北部 島田市* 磐田市* 焼津市* 掛川市 藤枝市* 袋井市 湖西市 菊川市 牧之原市	
令和6年8月28日 00時45分	静岡県土砂災害警戒情報 第10号	静岡市南部 浜松市南部 浜松市北部 島田市 磐田市 焼津市 掛川市 藤枝市 袋井市 湖西市 菊川市 牧之原市 森町*	
令和6年8月28日 02時15分	静岡県土砂災害警戒情報 第11号	静岡市南部 浜松市南部 浜松市北部 島田市 磐田市 焼津市 掛川市 藤枝市 袋井市 湖西市 御前崎市* 菊川市 牧之原市 森町	

発表日時	情報名	警戒対象地域	警戒解除地域
令和6年8月28日 06時35分	静岡県土砂災害警戒情報 第12号	静岡市南部 浜松市南部 浜松市北部 島田市 磐田市 掛川市 袋井市 湖西市 御前崎市 菊川市 牧之原市 森町	焼津市 藤枝市
令和6年8月28日 07時55分	静岡県土砂災害警戒情報 第13号	浜松市南部 浜松市北部 磐田市 掛川市 袋井市 湖西市 御前崎市 菊川市 牧之原市	静岡市南部 島田市 森町
令和6年8月28日 16時15分	静岡県土砂災害警戒情報 第14号	浜松市南部 磐田市 掛川市 袋井市 御前崎市 菊川市	浜松市北部 湖西市 牧之原市
令和6年8月29日 15時45分	静岡県土砂災害警戒情報 第15号	浜松市南部 浜松市北部* 磐田市 掛川市 袋井市 御前崎市 菊川市	
令和6年8月29日 17時00分	静岡県土砂災害警戒情報 第16号	静岡市南部* 浜松市南部 浜松市北部 磐田市 掛川市 袋井市 御前崎市 菊川市	
令和6年8月29日 17時30分	静岡県土砂災害警戒情報 第17号	静岡市南部 浜松市南部 浜松市北部 磐田市 焼津市* 掛川市 袋井市 御前崎市 菊川市	
令和6年8月29日 17時50分	静岡県土砂災害警戒情報 第18号	静岡市南部 静岡市北部* 浜松市南部 浜松市北部 磐田市 焼津市 掛川市 袋井市 御前崎市 菊川市 牧之原市*	
令和6年8月29日 18時30分	静岡県土砂災害警戒情報 第19号	静岡市南部 静岡市北部 浜松市南部 浜松市北部 磐田市 焼津市 掛川市 袋井市 御前崎市 菊川市 牧之原市 森町*	
令和6年8月29日 19時15分	静岡県土砂災害警戒情報 第20号	静岡市南部 静岡市北部 浜松市南部 浜松市北部 磐田市 焼津市 掛川市 袋井市 湖西市* 御前崎市 菊川市 牧之原市 森町	
令和6年8月29日 21時40分	静岡県土砂災害警戒情報 第21号	静岡市南部 静岡市北部 浜松市南部 浜松市北部 富士宮市* 磐田市 焼津市 掛川市 袋井市 湖西市 御前崎市 菊川市 牧之原市 森町	
令和6年8月29日 23時55分	静岡県土砂災害警戒情報 第22号	静岡市南部 静岡市北部 浜松市南部 浜松市北部 富士宮市 磐田市 焼津市 掛川市 袋井市 湖西市 御前崎市 菊川市 牧之原市 西伊豆町* 森町	

発表日時	情報名	警戒対象地域	警戒解除地域
令和6年8月30日 04時50分	静岡県土砂災害警戒情報 第23号	静岡市南部 静岡市北部 浜松市南部 浜松市北部 富士宮市 伊東市* 磐田市 焼津市 掛川市 袋井市 湖西市 御前崎市 菊川市 牧之原市 西伊豆町 森町	
令和6年8月30日 04時55分	静岡県土砂災害警戒情報 第24号	静岡市南部 静岡市北部 浜松市南部 浜松市北部 熱海市* 富士宮市 伊東市 磐田市 焼津市 掛川市 袋井市 湖西市 御前崎市 菊川市 牧之原市 西伊豆町 森町	
令和6年8月30日 12時30分	静岡県土砂災害警戒情報 第25号	静岡市南部 静岡市北部 浜松市南部 浜松市北部 熱海市 富士宮市 伊東市 磐田市 焼津市 掛川市 袋井市 湖西市 伊豆市* 御前崎市 菊川市 伊豆の国市* 牧之原市 西伊豆町 森町	
令和6年8月30日 12時55分	静岡県土砂災害警戒情報 第26号	静岡市南部 静岡市北部 浜松市南部 浜松市北部 熱海市 富士宮市 伊東市 磐田市 焼津市 掛川市 袋井市 湖西市 伊豆市 御前崎市 菊川市 伊豆の国市 牧之原市 西伊豆町 函南町* 森町	
令和6年8月31日 14時05分	静岡県土砂災害警戒情報 第27号	静岡市南部 静岡市北部 浜松市南部 浜松市北部 熱海市 富士宮市 伊東市 磐田市 焼津市 掛川市 袋井市 湖西市 伊豆市 御前崎市 菊川市 伊豆の国市 牧之原市 西伊豆町 函南町 川根本町* 森町	
令和6年8月31日 14時55分	静岡県土砂災害警戒情報 第28号	静岡市南部 静岡市北部 浜松市南部 浜松市北部 沼津市* 熱海市 富士宮市 伊東市 磐田市 焼津市 掛川市 袋井市 湖西市 伊豆市 御前崎市 菊川市 伊豆の国市 牧之原市 西伊豆町 函南町 川根本町 森町	

発表日時	情報名	警戒対象地域	警戒解除地域
令和6年8月31日 15時35分	静岡県土砂災害警戒情報 第29号	静岡市南部 静岡市北部 浜松市南部 浜松市北部 沼津市 熱海市 富士宮市 伊東市 磐田市 焼津市 掛川市 袋井市 下田市* 湖西市 伊豆市 御前崎市 菊川市 伊豆の国市 牧之原市 西伊豆町 函南町 川根本町 森町	
令和6年8月31日 16時05分	静岡県土砂災害警戒情報 第30号	静岡市南部 静岡市北部 浜松市南部 浜松市北部 沼津市 熱海市 富士宮市 伊東市 磐田市 焼津市 掛川市 袋井市 下田市 湖西市 伊豆市 御前崎市 菊川市 伊豆の国市 牧之原市 東伊豆町* 河津町* 西伊豆町 函南町 川根本町 森町	
令和6年8月31日 16時15分	静岡県土砂災害警戒情報 第31号	静岡市南部 静岡市北部 浜松市南部 浜松市北部 沼津市 熱海市 富士宮市 伊東市 磐田市 焼津市 掛川市 袋井市 下田市 湖西市 伊豆市 御前崎市 菊川市 伊豆の国市 牧之原市 東伊豆町 河津町 南伊豆町* 西伊豆町 函南町 川根本町 森町	
令和6年8月31日 16時25分	静岡県土砂災害警戒情報 第32号	静岡市南部 静岡市北部 浜松市南部 浜松市北部 沼津市 熱海市 富士宮市 伊東市 磐田市 焼津市 掛川市 袋井市 下田市 裾野市* 湖西市 伊豆市 御前崎市 菊川市 伊豆の国市 牧之原市 東伊豆町 河津町 南伊豆町 西伊豆町 函南町 長泉町* 川根本町 森町	
令和6年8月31日 16時40分	静岡県土砂災害警戒情報 第33号	静岡市南部 静岡市北部 浜松市南部 浜松市北部 沼津市 熱海市 富士宮市 伊東市 島田市* 磐田市 焼津市 掛川市 袋井市 下田市 裾野市 湖西市 伊豆市 御前崎市 菊川市 伊豆の国市 牧之原市 東伊豆町 河津町 南伊豆町 西伊豆町 函南町 長泉町 川根本町 森町	

発表日時	情報名	警戒対象地域	警戒解除地域
令和6年8月31日 16時45分	静岡県土砂災害警戒情報 第34号	静岡市南部 静岡市北部 浜松市南部 浜松市北部 沼津市 熱海市 富士宮市 伊東市 島田市 磐田市 焼津市 掛川市 藤枝市* 袋井市 下田市 裾野市 湖西市 伊豆市 御前崎市 菊川市 伊豆の国市 牧之原市 東伊豆町 河津町 南伊豆町 西伊豆町 函南町 長泉町 川根本町 森町	
令和6年8月31日 17時15分	静岡県土砂災害警戒情報 第35号	静岡市南部 静岡市北部 浜松市南部 浜松市北部 沼津市 熱海市 富士宮市 伊東市 島田市 磐田市 焼津市 掛川市 藤枝市 袋井市 下田市 裾野市 湖西市 伊豆市 御前崎市 菊川市 伊豆の国市 牧之原市 東伊豆町 河津町 南伊豆町 松崎町* 西伊豆町 函南町 長泉町 吉田町* 川根本町 森町	
令和6年8月31日 17時55分	静岡県土砂災害警戒情報 第36号	静岡市南部 静岡市北部 浜松市南部 浜松市北部 沼津市 熱海市 富士宮市 伊東市 島田市 磐田市 焼津市 掛川市 藤枝市 袋井市 下田市 裾野市 湖西市 伊豆市 御前崎市 菊川市 伊豆の国市 牧之原市 東伊豆町 河津町 南伊豆町 松崎町 西伊豆町 函南町 清水町* 長泉町 吉田町 川根本町 森町	
令和6年9月1日 07時15分	静岡県土砂災害警戒情報 第37号	静岡市南部 浜松市南部 浜松市北部 熱海市 伊東市 掛川市 袋井市 下田市 伊豆市 御前崎市 菊川市 伊豆の国市 牧之原市 東伊豆町 河津町 南伊豆町 西伊豆町	静岡市北部 沼津市 富士宮市 島田市 磐田市 焼津市 藤枝市 裾野市 湖西市 松崎町 函南町 清水町 長泉町 吉田町 川根本町 森町
令和6年9月1日 10時20分	静岡県土砂災害警戒情報 第38号	静岡市南部 浜松市南部 熱海市 伊東市 掛川市 袋井市 下田市 伊豆市 御前崎市 菊川市 伊豆の国市 牧之原市 東伊豆町 河津町 南伊豆町 西伊豆町	浜松市北部

発表日時	情報名	警戒対象地域	警戒解除地域
令和6年9月1日 16時15分	静岡県土砂災害警戒情報 第39号	静岡市南部 浜松市南部 熱海市 伊東市 掛川市 袋井市 下田市 伊豆市 御前崎市 菊川市 伊豆の国市 東伊豆町 河津町 南伊豆町 西伊豆町	牧之原市
令和6年9月1日 16時50分	静岡県土砂災害警戒情報 第40号	浜松市南部 熱海市 伊東市 掛川市 袋井市 下田市 伊豆市 御前崎市 菊川市 伊豆の国市 東伊豆町 河津町 南伊豆町 西伊豆町	静岡市南部
令和6年9月1日 20時30分	静岡県土砂災害警戒情報 第41号	浜松市南部 熱海市 伊東市 下田市 伊豆市 伊豆の国市 東伊豆町 河津町 南伊豆町 西伊豆町	掛川市 袋井市 御前崎市 菊川市
令和6年9月2日 04時15分	静岡県土砂災害警戒情報 第42号		浜松市南部 熱海市 伊東市 下田市 伊豆市 伊豆の国市 東伊豆町 河津町 南伊豆町 西伊豆町

○指定河川洪水予報

(期間: 8月26日~9月2日)

菊川(浜松河川国道事務所・静岡地方气象台 共同発表)

発表日時	情報種類	洪水予報 発表番号
令和6年8月28日03時20分	菊川氾濫注意情報	菊川洪水予報第1号
令和6年8月28日07時30分	菊川氾濫注意情報解除	菊川洪水予報第2号
令和6年8月31日17時10分	菊川氾濫警戒情報	菊川洪水予報第1号
令和6年8月31日17時40分	菊川氾濫警戒情報	菊川洪水予報第2号
令和6年8月31日17時50分	菊川氾濫危険情報	菊川洪水予報第3号
令和6年8月31日19時00分	菊川氾濫警戒情報	菊川洪水予報第4号
令和6年8月31日19時20分	菊川氾濫注意情報(警戒情報解除)	菊川洪水予報第5号
令和6年8月31日20時10分	菊川氾濫注意情報解除	菊川洪水予報第6号

太田川水系 太田川・原野谷川(袋井土木事務所・静岡地方气象台 共同発表)

発表日時	情報種類	洪水予報 発表番号
令和6年8月28日03時40分	太田川水系 太田川・原野谷川氾濫注意情報	太田川水系 太田川・原野谷川 洪水予報第1号
令和6年8月28日08時20分	太田川水系 太田川・原野谷川氾濫注意情報解除	太田川水系 太田川・原野谷川 洪水予報第2号

安倍川(静岡河川事務所・静岡地方気象台 共同発表)

発表日時	情報種類	洪水予報 発表番号
令和6年8月29日18時30分	安倍川氾濫注意情報	安倍川洪水予報第1号
令和6年8月30日06時00分	安倍川氾濫注意情報解除	安倍川洪水予報第2号
令和6年8月31日16時20分	安倍川氾濫注意情報	安倍川洪水予報第1号
令和6年8月31日21時40分	安倍川氾濫注意情報解除	安倍川洪水予報第2号

- 顕著な大雨に関する気象情報 (期間: 8月26日~9月2日)  
発表なし
- 記録的短時間大雨情報 (期間: 8月26日~9月2日)  
発表なし
- 竜巻注意情報 (期間: 8月26日~9月2日)  
発表なし



### 3 主な被害等の状況

#### ① 人的・物的被害の状況

市 町	人的被害（単位：人）					物的被害（単位：棟）						
	死 者	うち災害関連死	行方不明	重傷	軽傷	住 家					非住家（半壊以上）	
						全壊	半壊	一部損壊	床上浸水	床下浸水	公共建物	その他
下田市								1		1		
静岡市									13	502		
島田市										1		
焼津市									1	20		
浜松市								1		1		1
磐田市									2	2		
計								2	16	527		1

#### ② 停電

中部電力管内：管内最大時：10,790 戸未満

東京電力管内：管内最大時：3,180 戸

#### ③ 通信 なし

#### ④ 断水 なし

#### ⑤ 鉄道

J R東海道新幹線で終日運転取止めなど

J R東海道線他、私鉄各線で運転見合わせなど

#### ⑥ その他の公共交通

航空機：フジドリームエアラインズで全便欠航など

船舶：駿河湾フェリー他で全便欠航など

#### ⑦ 道路状況

高速道路等

新東名高速道路、東名高速道路で通行止め

国道、県道

複数の路線で雨量規制や冠水などにより全面通行止め

参考：9月3日06時00分現在までの、静岡県公表「8月26日からの大雨等による被害状況について」による

## 4 気象台の執った措置

### (1) J E T T (気象庁防災対応支援チーム) 実施状況

- ・ 8月26日 台風第10号に関する気象解説  
会場：静岡県庁
- ・ 8月29日 台風第10号に関する気象解説  
会場：静岡県庁
- ・ 8月29日 災害警戒本部会議にて気象解説  
会場：静岡県庁
- ・ 9月2日 被害の発生した浜松市（災害対策本部）に対して気象解説  
会場：浜松市役所

### (2) ホットライン実施状況

#### ○ 首長等への能動的ホットライン

静岡県、焼津市、静岡市

#### ○ 担当者への能動的ホットライン

静岡県、浜松市、湖西市、掛川市、袋井市、静岡市、藤枝市、菊川市、牧之原市、磐田市、島田市、焼津市、森町、御前崎市、富士宮市、西伊豆町、伊東市、伊豆市、函南町、川根本町、沼津市、下田市、東伊豆町、河津町、南伊豆町、長泉町、吉田町、松崎町、清水町、熱海市、裾野市、伊豆の国市

\* 速報の内容について、私的使用又は引用等著作権法上認められた行為を除き、静岡地方気象台に無断で転載等を行うことはできません。また、引用を行う際は適宜の方法により、必ず出所（静岡地方気象台）を明示してください。速報の内容の全部又は一部について、静岡地方気象台に無断で改変を行うことはできません。

本件に関する問い合わせ先 静岡地方気象台 電話：054-286-3521
--