

令和元年 6 月 4 日  
令和元年 11 月 20 日訂正  
気象庁予報部

## 配信資料に関する技術情報第 515 号

～ GSM/MSM ガイダンス（最大降水量、降雪量、最大風速）の提供について ～  
（配信資料に関する技術情報（気象編）第 316 号、第 389 号、第 500 号関連）

### 概要

気象庁は、予報作業の支援を目的として、気温・風・降水量の予測について、GSM・MSM から作成したガイダンスを提供しています。今般さらに、最大降水量ガイダンス、降雪量ガイダンス、最大風速ガイダンスの提供を開始します。

なお、今回配信を開始するガイダンスの精度や利用上の留意点については別紙 4 をご覧ください。

### 1 実施日時

令和元年 11 月頃を目途として提供開始する計画です。具体の時期については、決まり次第お知らせします。なお、サンプルデータについては、（一財）気象業務支援センターを通じて提供します。

### 2 気象情報の内容等

今回配信開始するガイダンスは、降水量の格子内最大値や降雪量の格子平均値、対象時間内における風速の最大値についての予測資料です。これらは強雨や強風、降雪について今後の見通しを理解する際の参考としていただくことを目的としています。

### 3 気象情報の仕様

最大降水量ガイダンス、降雪量ガイダンスは現在配信中のガイダンスとは異なるファイル名で新規に配信します。最大風速ガイダンスは現在配信中のファイル（XML ファイル）に追加して配信します。このため現在配信中の XML ファイルは、フォーマットや配信内容が変わります。

提供する気象情報の仕様については別紙 1 から 3 をご覧ください。

### 4 障害時やメンテナンス時の対応

システム障害等により、当該気象情報の作成が不可能となった場合、データの再送は行いません。また、一部要素の計算に不具合が発生した場合、計算が正常に行われた要素のみの結果を送信します。あらかじめご承知おきください。

(訂正履歴)

○令和元年 11 月 20 日

- ・別紙 2-3 の GRIB2 フォーマット表の第 4 節第 10 オクテットの備考を「2(湿度)」から「1(湿度)」に修正
- ・別紙 1-1 の地点形式ガイダンスの<風>の予報時間を「1 時間間隔」から「3 時間間隔」に修正し、予測要素の補足を追加
- ・精度や利用上の留意点をまとめた資料を別紙 4 として追加

### GSM ガイダンスの概要

ここでは GSM から作成されるガイダンスの概要を記載する。最大風速ガイダンスに関しては、既存の地点形式ガイダンスに追加して提供するため、変更点を赤字で記載する。既存の格子形式ガイダンス（天気・降水量・発雷確率・降水確率）の仕様に関しては、技術情報第 316 号と同じであるため、そちらを参照していただきたい。

#### ○地点形式ガイダンス

##### (1) データの内容（要素）

気温、最高気温、最低気温、風、**最大風**、最小湿度

##### (2) 概要

①初期値：00,06,12,18UTC（1日4回）

②予報時間：

<気温> 3-84 時間予報、1 時間間隔

<最高・最低気温>

| 初期値           | 当日<br>(日本時間) | 翌日(日本時間) |      | 翌々日(日本時間) |      | 3日後(日本時間) |      |
|---------------|--------------|----------|------|-----------|------|-----------|------|
|               | 最高気温         | 最低気温     | 最高気温 | 最低気温      | 最高気温 | 最低気温      | 最高気温 |
| 18UTC(03JST)※ | ○            | ○        | ○    | ○         | ○    | ○         |      |
| 00UTC(09JST)  | ○            | ○        | ○    | ○         | ○    | ○         |      |
| 06UTC(15JST)  |              | ○        | ○    | ○         | ○    | ○         | ○    |
| 12UTC(21JST)  |              | ○        | ○    | ○         | ○    | ○         | ○    |

※例えば、1日 18UTC（日本時間 2日 3時）初期値のガイダンスは、日本時間で 2日の最高気温と 3日および 4日の最低気温、最高気温を予測。

<最小湿度>

| 初期値           | 翌日(日本時間) | 翌々日(日本時間) | 3日後(日本時間) |
|---------------|----------|-----------|-----------|
| 18UTC(03JST)※ | ○        | ○         |           |
| 00UTC(09JST)  | ○        | ○         |           |
| 06UTC(15JST)  | ○        | ○         | ○         |
| 12UTC(21JST)  | ○        | ○         | ○         |

※例えば、1日 18UTC（日本時間 2日 3時）初期値のガイダンスは、日本時間で 3日と 4日の最小湿度を予測。

<風><最大風>3・84 時間予報、3 時間間隔

※<風>各時刻における風速およびその風向 (16 方位)

※<最大風>前 3 時間内の最大風速およびその時の風向 (16 方位)

③地点：

<気温、最高気温、最低気温、風>アメダス観測地点

<日最小湿度>気象官署、特別地域気象観測所

④データ量：約 0.6MB/回×4 回=約 2.4MB/日

※ファイルはいずれも gzip 圧縮されている。

⑤フォーマット：XML

※気象庁防災情報 XML フォーマットに準じた形式。詳細は別紙 1 - 2 を参照。

XML フォーマットの辞書ファイルについては、別紙 3 を参照。

(3) ファイル名：

Z\_C\_RJTD\_yyyyMMddhhmss\_GSM\_GUID\_Rjp\_P-all\_FH03-84\_JRpoint\_Toorg\_plain.xml.gz

※Z と C の間のアンダースコアは 2 個、その他のアンダースコアは 1 個。

yyyyMMddhhmss は、データの初期時刻の年月日時分秒を UTC で設定。

○最大降水量、降雪量ガイダンス

(1) データの内容 (要素)

1 時間最大降水量、3 時間最大降水量、24 時間最大降水量、3 時間降雪量、6 時間降雪量、12 時間降雪量、24 時間降雪量

(2) 概要

日本周辺の格子点ごとに値を持つ、格子形式のガイダンスである。

① 初期値、データ量、格子系、格子間隔、領域、フォーマット：

|        | GSM ガイダンス (最大降水量、降雪量 6・84 時間)  |
|--------|--|
| 初期値    | 00, 06, 12, 18UTC (1 日 4 回)  |
| データ量   | 約 24MB/回 (約 96MB/日)  |
| 格子系    | 等緯度経度  |
| 格子間隔   | 最大降水量：0.25 度×0.2 度 (格子数 121×151)<br>降雪量：0.0625 度×0.05 度 (格子数 480×560)            |
| 領域     | 最大降水量：北緯 20～50 度、東経 120～150 度<br>降雪量：北緯 20.025～47.975 度、東経 120.03125～149.96875 度 |
| フォーマット | GRIB2 ※ビットマップを適用。詳細は別紙 1 - 3 を参照。  |

② 予報時間：

| 要素         | GSM ガイダンス (最大降水量、降雪量 6-84 時間) |
|------------|-------------------------------|
| 1 時間最大降水量  | 6-84 時間予報、3 時間間隔              |
| 3 時間最大降水量  |                               |
| 3 時間降雪量    |                               |
| 6 時間降雪量    | 9-84 時間予報、3 時間間隔              |
| 12 時間降雪量   | 15-84 時間予報、3 時間間隔             |
| 24 時間最大降水量 | 27-84 時間予報、3 時間間隔             |
| 24 時間降雪量   |                               |

(3) ファイル名：

Z\_C\_RJTD\_yyyyMMddhhmmss\_GSM\_GUID\_Rjp\_Prrsf\_FH06-84\_Toorg\_grib2.bin

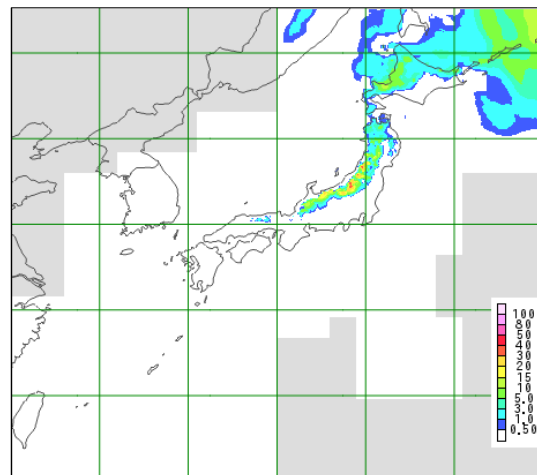
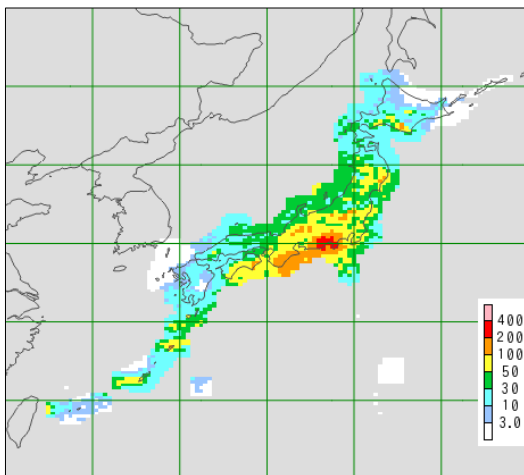
※Z と C の間のアンダースコアは 2 個、その他のアンダースコアは 1 個。

yyyyMMddhhmmss は、データの初期時刻の年月日時分秒を UTC で設定。

(4) 提供領域イメージ

ガイダンスのデータ提供領域とおおよその実データの領域例。

(左) 最大降水量ガイダンス、(右) 降雪量ガイダンス。灰色はビットマップ領域。



## GSM 地点ガイダンス XML フォーマット

## (1) 全体像

```

<?xml version="1.0" encoding="utf-8"?>
<Report xmlns="http://xml.kishou.go.jp/jmaxml1/"
xmlns:jmx="http://xml.kishou.go.jp/jmaxml1/"
xmlns:jmx_add="http://xml.kishou.go.jp/jmaxml1/addition1/">
<Control>
<Title>G S M地点ガイダンス</Title>
<DateTime>2009-10-18T00:00:00Z</DateTime>
<Status>通常</Status>
<EditorialOffice>気象庁予報部</EditorialOffice>
<PublishingOffice>気象庁</PublishingOffice>
</Control>
<Head xmlns="http://xml.kishou.go.jp/jmaxml1/informationBasis1/">
<Title>G S M地点ガイダンス</Title>
<ReportDateTime>2009-10-18T00:00:00Z</ReportDateTime>
<TargetDateTime>2009-10-18T00:00:00Z</TargetDateTime>
<EventID/>
<InfoType>発表</InfoType>
<Serial/>
<InfoKind>G S M地点ガイダンス</InfoKind>
<InfoKindVersion>1.0_0</InfoKindVersion>
<Headline>
<Text/>
</Headline>
</Head>
<Body xmlns="http://xml.kishou.go.jp/jmaxml1/body/meteorology1/"
xmlns:jmx_eb="http://xml.kishou.go.jp/jmaxml1/elementBasis1/">
<MeteorologicalInfos type="地点予想">
<TimeSeriesInfo> . . . (中略: 気温) . . . </TimeSeriesInfo>
<TimeSeriesInfo> . . . (中略: 最高気温) . . . </TimeSeriesInfo>
<TimeSeriesInfo> . . . (中略: 最低気温) . . . </TimeSeriesInfo>
<TimeSeriesInfo> . . . (中略: 風) . . . </TimeSeriesInfo>
<TimeSeriesInfo> . . . (中略: 最小湿度) . . . </TimeSeriesInfo>
</MeteorologicalInfos>
</Body>
</Report>

```

注) データのない地点および要素については作成しない。

(2) 気温

```
<TimeSeriesInfo>
<TimeDefines>
<TimeDefine timeId="1">
<DateTime>2009-10-18T03:00:00Z</DateTime>
</TimeDefine>
<TimeDefine timeId="2">
<DateTime>2009-10-18T04:00:00Z</DateTime>
</TimeDefine>
. . . (中略) . . .
<TimeDefine timeId="82">
<DateTime>2009-10-21T12:00:00Z</DateTime>
</TimeDefine>
</TimeDefines>
<Item>
<Kind>
<Property>
<Type>気温</Type>
<TemperaturePart>
<jmx_eb:Temperature type="気温" unit="度" refID="1">14.9</jmx_eb:Temperature>
<jmx_eb:Temperature type="気温" unit="度" refID="2">14.6</jmx_eb:Temperature>
. . . (中略) . . .
<jmx_eb:Temperature type="気温" unit="度" refID="82">8.6</jmx_eb:Temperature>
</TemperaturePart>
</Property>
</Kind>
<Station><Name>11001</Name><Code type="アメダス地点番号">11001</Code></Station>
</Item>
. . . (中略: アメダス地点数分<Item>~</Item>の繰り返し) . . .
</TimeSeriesInfo>
```

(3) 最高気温

```
<TimeSeriesInfo>
<TimeDefines>
<TimeDefine timeId="1">
<DateTime>2009-10-18T00:00:00Z</DateTime>
<Duration>PT9H</Duration>
</TimeDefine>
<TimeDefine timeId="2">
<DateTime>2009-10-19T00:00:00Z</DateTime>
<Duration>PT9H</Duration>
</TimeDefine>
<TimeDefine timeId="3">
<DateTime>2009-10-20T00:00:00Z</DateTime>
<Duration>PT9H</Duration>
</TimeDefine>
</TimeDefines>
<Item>
<Kind>
<Property>
<Type>日中の最高気温</Type>
<TemperaturePart>
<jmx_eb:Temperature type="日中の最高気温" unit="度"
refID="1">15.8</jmx_eb:Temperature>
<jmx_eb:Temperature type="日中の最高気温" unit="度"
refID="2">14.9</jmx_eb:Temperature>
<jmx_eb:Temperature type="日中の最高気温" unit="度"
refID="3">12.8</jmx_eb:Temperature>
</TemperaturePart>
</Property>
</Kind>
<Station><Name>11001</Name><Code type="アメダス地点番号"
">11001</Code></Station>
</Item>
    . . . (中略: アメダス地点数分<Item>~</Item>の繰り返し) . . .
</TimeSeriesInfo>
```



(4) 最低気温

```
<TimeSeriesInfo>
<TimeDefines>
<TimeDefine timeId="1">
<DateTime>2009-10-18T15:00:00Z</DateTime>
<Duration>PT9H</Duration>
</TimeDefine>
<TimeDefine timeId="2">
<DateTime>2009-10-19T15:00:00Z</DateTime>
<Duration>PT9H</Duration>
</TimeDefine>
<TimeDefine timeId="3">
<DateTime>2009-10-20T15:00:00Z</DateTime>
<Duration>PT9H</Duration>
</TimeDefine>
</TimeDefines>
<Item>
<Kind>
<Property>
<Type>朝の最低気温</Type>
<TemperaturePart>
<jmx_eb:Temperature type="朝の最低気温" unit="度"
refID="1">8.9</jmx_eb:Temperature>
<jmx_eb:Temperature type="朝の最低気温" unit="度"
refID="2">8.0</jmx_eb:Temperature>
<jmx_eb:Temperature type="朝の最低気温" unit="度"
refID="3">7.1</jmx_eb:Temperature>
</TemperaturePart>
</Property>
</Kind>
<Station><Name>11001</Name><Code type="アメダス地点番号"
">11001</Code></Station>
</Item>
    . . . (中略: アメダス地点数分<Item>~</Item>の繰り返し) . . .
</TimeSeriesInfo>
```

(5) 風

```
<TimeSeriesInfo>
<TimeDefines>
<TimeDefine timeId="1">
<DateTime>2009-10-18T03:00:00Z</DateTime>
</TimeDefine>
<TimeDefine timeId="2">
<DateTime>2009-10-18T06:00:00Z</DateTime>
</TimeDefine>
. . . (中略) . . .
<TimeDefine timeId="28">
<DateTime>2009-10-21T12:00:00Z</DateTime>
</TimeDefine>
</TimeDefines>
<Item>
<Kind>
<Property>
<Type>風</Type>
<WindDirectionPart>
<jmx_eb:WindDirection type="風向" unit="16方位英字"
refID="1">SE</jmx_eb:WindDirection>
<jmx_eb:WindDirection type="風向" unit="16方位英字"
refID="2">S</jmx_eb:WindDirection>
. . . (中略) . . .
<jmx_eb:WindDirection type="風向" unit="16方位英字"
refID="28">NW</jmx_eb:WindDirection>
</WindDirectionPart>
<WindSpeedPart>
<jmx_eb:WindSpeed type="風速" unit="m/s" refID="1">4.5</jmx_eb:WindSpeed>
<jmx_eb:WindSpeed type="風速" unit="m/s" refID="2">3.0</jmx_eb:WindSpeed>
. . . (中略) . . .
<jmx_eb:WindSpeed type="風速" unit="m/s" refID="28">7.3</jmx_eb:WindSpeed>
</WindSpeedPart>
</Property>
</Kind>
<Station><Name>11001</Name><Code type="アメダス地点番号"
">11001</Code></Station>
</Item>
. . . (中略: アメダス地点数分<Item>~</Item>の繰り返し) . . .
</TimeSeriesInfo>
```

(6) 最大風

```
<TimeSeriesInfo>
<TimeDefines>
<TimeDefine timeId="1">
<DateTime>2009-10-18T03:00:00Z</DateTime>
</TimeDefine>
<TimeDefine timeId="2">
<DateTime>2009-10-18T06:00:00Z</DateTime>
</TimeDefine>
. . . (中略) . . .
<TimeDefine timeId="28">
<DateTime>2009-10-21T12:00:00Z</DateTime>
</TimeDefine>
</TimeDefines>
<Item>
<Kind>
<Property>
<Type>最大風</Type>
<WindDirectionPart>
<jmx_eb:WindDirection type="風向" unit="16方位英字"
refID="1">SE</jmx_eb:WindDirection>
<jmx_eb:WindDirection type="風向" unit="16方位英字"
refID="2">S</jmx_eb:WindDirection>
. . . (中略) . . .
<jmx_eb:WindDirection type="風向" unit="16方位英字"
refID="28">NW</jmx_eb:WindDirection>
</WindDirectionPart>
<WindSpeedPart>
<jmx_eb:WindSpeed type="最大風速" unit="m/s" refID="1">4.5</jmx_eb:WindSpeed>
<jmx_eb:WindSpeed type="最大風速" unit="m/s" refID="2">3.0</jmx_eb:WindSpeed>
. . . (中略) . . .
<jmx_eb:WindSpeed type="最大風速" unit="m/s" refID="28">7.3</jmx_eb:WindSpeed>
</WindSpeedPart>
</Property>
</Kind>
<Station><Name>11001</Name><Code type="アメダス地点番号"
">11001</Code></Station>
</Item>
. . . (中略: アメダス地点数分<Item>~</Item>の繰り返し) . . .
</TimeSeriesInfo>
```

(7) 最小湿度

```
<TimeSeriesInfo>
<TimeDefines>
<TimeDefine timeId="1">
<DateTime>2009-10-18T15:00:00Z</DateTime>
<Duration>PT24H</Duration>
</TimeDefine>
<TimeDefine timeId="2">
<DateTime>2009-10-19T15:00:00Z</DateTime>
<Duration>PT24H</Duration>
</TimeDefine>
</TimeDefines>
<Item>
<Kind>
<Property>
<Type>最小湿度</Type>
<HumidityPart>
<jmx_eb:Humidity type="最小湿度" unit="%" refID="1">68</jmx_eb:Humidity>
<jmx_eb:Humidity type="最小湿度" unit="%" refID="2">77</jmx_eb:Humidity>
</HumidityPart>
</Property>
</Kind>
<Station><Name>47401</Name><Code type="国際地点番号">47401</Code></Station>
</Item>
. . . (中略 : 国際地点番号数分<Item>~</Item>の繰り返し) . . .
</TimeSeriesInfo>
```

GRIB2通報式による  
GSMガイダンス(最大降水量、降雪量)格子点値  
データフォーマット

令和元年6月

気象庁予報部

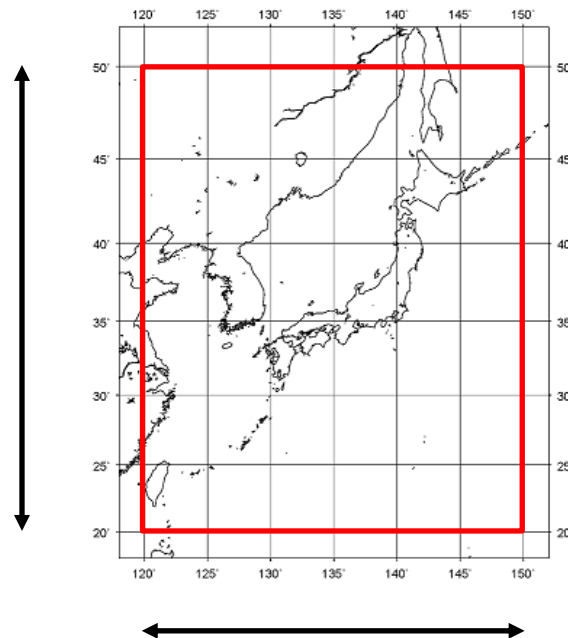
## 1. データについて

- ・フォーマットは、国際気象通報式FM92GRIB 二進形式格子点資料気象通報式(第2版) (以下、「GRIB2」という)に則っている。
- ・各フォーマット中のバイナリデータは、ビッグエンディアンである。
- ・負の値は最上位ビットを1にすることにより示す(2の補数表現ではない)
- ・単純圧縮において元のデータ Y は、次の式で復元できる。

$$Y = (R + X \times 2^E) \div 10^D$$

E=二進尺度因子  
 D=十進尺度因子  
 R=参照値  
 X=圧縮された値

### データの範囲



GSM ガイダンス(最大降水量、降雪量)に用いるGRIB2のフォーマットおよびテンプレートの詳細

| 節番号   | 節の名称・該当テンプレート                  | オクテット   | 内容                             | 表                             | 値                | 備考                       |    |             |
|-------|--------------------------------|---------|--------------------------------|-------------------------------|------------------|--------------------------|----|-------------|
| 第0節   | 指示節                            | 1~4     | GRIB                           |                               | "GRIB"           | 国際アルファベットNo.5(CGITT 1A5) |    |             |
|       |                                | 5~6     | 挨拶                             |                               | missing          |                          |    |             |
|       |                                | 7       | 資料分野                           | 符号表0.0                        | 0                | 気象分野                     |    |             |
|       |                                | 8       | GRIB版番号                        |                               | 2                |                          |    |             |
|       |                                | 9~16    | GRIB数全体の長さ                     |                               | 249463           |                          |    |             |
|       |                                | 第1節     | 識別節                            | 1~4                           | 節の長さ             |                          | 21 |             |
|       |                                |         |                                | 5                             | 節番号              |                          | 1  |             |
|       |                                |         |                                | 6~7                           | 作成中枢の識別          | 共通符号表C-1                 | 34 | 東京          |
|       |                                |         |                                | 8~9                           | 作成副中枢            |                          | 0  |             |
|       |                                |         |                                | 10                            | GRIBマスター表バージョン番号 | 符号表1.0                   | 5  | 現行運用バージョン番号 |
| 11    | GRIB地域表バージョン番号                 |         |                                | 符号表1.1                        | 1                | 地域表バージョン1                |    |             |
| 12    | 参照時刻の意味                        |         |                                | 符号表1.2                        | 1                | 予報の開始時刻                  |    |             |
| 13~14 | 資料の参照時刻(年)                     |         |                                |                               | *****            |                          |    |             |
| 15    | 資料の参照時刻(月)                     |         |                                |                               | *****            |                          |    |             |
| 16    | 資料の参照時刻(日)                     |         |                                |                               | *****            |                          |    |             |
| 17    | 資料の参照時刻(時)                     |         |                                |                               | *****            |                          |    |             |
| 18    | 資料の参照時刻(分)                     |         | *****                          |                               |                  |                          |    |             |
| 19    | 資料の参照時刻(秒)                     |         | *****                          |                               |                  |                          |    |             |
| 20    | 作成ステータス                        | 符号表1.3  | 0                              | 現業プロダクト                       |                  |                          |    |             |
| 21    | 資料の種類                          | 符号表1.4  | 1                              | 予報プロダクト                       |                  |                          |    |             |
| 第2節   | 地域使用節                          | 不使用     |                                |                               | 省略               |                          |    |             |
| 第3節   | 格子系定義節                         | 1~4     | 節の長さ                           |                               | 72               |                          |    |             |
|       |                                | 5       | 節番号                            |                               | 3                |                          |    |             |
|       |                                | 6       | 格子系定義の出典                       | 符号表3.0                        | 0                | 符号表3.1参照                 |    |             |
|       |                                | 7~10    | 資料点数                           |                               | ※1               |                          |    |             |
|       |                                | 11      | 格子点数を定義するリストのオクテット数            |                               | 0                |                          |    |             |
|       |                                | 12      | 格子点数を定義するリストの説明                |                               | 0                |                          |    |             |
|       |                                | 13~14   | 格子系定義テンプレート番号                  | 符号表3.1                        | 0                | 緯度・経度格子                  |    |             |
|       |                                | 15      | 地球の形状                          | 符号表3.2                        | 6                | 半径6,371kmの球体と仮定した地球      |    |             |
|       |                                | 16      | 地球球体の半径の尺度因子                   |                               | missing          |                          |    |             |
|       |                                | 17~20   | 地球球体の尺度付き半径                    |                               | missing          |                          |    |             |
|       |                                | 21      | 地球回転楕円体の長軸の尺度因子                |                               | missing          |                          |    |             |
|       |                                | 22~25   | 地球回転楕円体の長軸の尺度付きの長さ             |                               | missing          |                          |    |             |
|       |                                | 26      | 地球回転楕円体の短軸の尺度因子                |                               | missing          |                          |    |             |
|       |                                | 27~30   | 地球回転楕円体の短軸の尺度付きの長さ             |                               | missing          |                          |    |             |
|       |                                | 31~34   | 緯線に沿った格子点数                     |                               | ※1               |                          |    |             |
|       |                                | 35~38   | 経線に沿った格子点数                     |                               | ※1               |                          |    |             |
|       |                                | 39~42   | 原作成領域の基本角                      |                               | 0                |                          |    |             |
|       |                                | 43~46   | 端点の経度及び緯度並びに方向増分の定義に使われる基本角の細分 |                               | missing          |                          |    |             |
|       |                                | 47~50   | 最初の格子点の緯度                      | 10**-6度単位                     | ※1               |                          |    |             |
|       |                                | 51~54   | 最初の格子点の経度                      | 10**-6度単位                     | ※1               |                          |    |             |
|       |                                | 55      | 分解能及び成分フラグ                     | フラグ表3.3                       | 0x30             |                          |    |             |
|       |                                | 56~59   | 最後の格子点の緯度                      | 10**-6度単位                     | ※1               |                          |    |             |
|       |                                | 60~63   | 最後の格子点の経度                      | 10**-6度単位                     | ※1               |                          |    |             |
|       |                                | 64~67   | i方向の増分                         | 10**-6度単位                     | ※1               |                          |    |             |
|       |                                | 68~71   | j方向の増分                         | 10**-6度単位                     | ※1               |                          |    |             |
|       |                                | 72      | 定数モード                          | フラグ表3.4                       | 0x00             |                          |    |             |
|       |                                | 第4節     | プロダクト定義節                       | 1~4                           | 節の長さ             |                          | 58 |             |
|       |                                |         |                                | 5                             | 節番号              |                          | 4  |             |
|       |                                |         |                                | 6~7                           | テンプレート直後の座標値の数   |                          | 0  |             |
|       |                                |         |                                | 8~9                           | プロダクト定義テンプレート番号  | 符号表4.0                   | 8  |             |
|       |                                |         |                                | 10                            | パラメータカテゴリ        | 符号表4.1                   | ※2 |             |
|       |                                |         |                                | 11                            | パラメータ番号          | 符号表4.2                   | ※2 |             |
| 12    | 作成処理の種類                        |         |                                | 符号表4.3                        | 2                | 予報                       |    |             |
| 13    | 背景作成処理識別符                      |         |                                | 符号表JMA4.1                     | 2                | 全球予報モデル                  |    |             |
| 14    | 解析又は予報の作成処理識別符                 |         |                                | 符号表JMA4.2                     | 40               | 背景作成処理に対する数値予報ガイダンス      |    |             |
| 15~16 | 観測資料の参照時刻からの締切時間(時)            |         |                                |                               | 2                |                          |    |             |
| 17    | 観測資料の参照時刻からの締切時間(分)            |         |                                |                               | 30               |                          |    |             |
| 18    | 期間の単位の指示符                      |         |                                | 符号表4.4                        | 1                | 時                        |    |             |
| 19~22 | 予報時間                           |         |                                |                               | ※4               |                          |    |             |
| 23    | 第一固定面の種類                       |         |                                | 符号表4.5                        | 1                | 地面又は水面                   |    |             |
| 24    | 第一固定面の尺度因子                     |         |                                |                               | missing          |                          |    |             |
| 25~28 | 第一固定面の尺度付きの値                   |         |                                |                               | missing          |                          |    |             |
| 29    | 第二固定面の種類                       |         |                                | 符号表4.5                        | missing          |                          |    |             |
| 30    | 第二固定面の尺度因子                     |         |                                |                               | missing          |                          |    |             |
| 31~34 | 第二固定面の尺度付きの値                   |         |                                |                               | missing          |                          |    |             |
| 35~36 | 全時間間隔の終了時(年)                   |         |                                |                               | ※4               |                          |    |             |
| 37    | 全時間間隔の終了時(月)                   |         |                                |                               | ※4               |                          |    |             |
| 38    | 全時間間隔の終了時(日)                   |         |                                |                               | ※4               |                          |    |             |
| 39    | 全時間間隔の終了時(時)                   |         |                                |                               | ※4               |                          |    |             |
| 40    | 全時間間隔の終了時(分)                   |         |                                |                               | ※4               |                          |    |             |
| 41    | 全時間間隔の終了時(秒)                   |         |                                |                               | ※4               |                          |    |             |
| 42    | 統計を算出するために使用した時間間隔を記述する期間の仕様の数 |         |                                |                               | 1                |                          |    |             |
| 43~46 | 統計処理における欠測資料の総数                |         |                                |                               | 0                |                          |    |             |
| 47    | 統計処理の種類                        |         |                                | 符号表4.10                       | 1                | 積算(※1)                   |    |             |
| 48    | 統計処理の時間増分の種類                   | 符号表4.11 | 2                              | 同じ予報開始時刻を持ち、予報時間に順次増分が加えられている |                  |                          |    |             |
| 49    | 統計処理の時間の単位の指示符                 | 符号表4.4  | 1                              | 時                             |                  |                          |    |             |
| 50~53 | 統計処理した期間の長さ                    |         | ※4                             | 1, 3, 6, 12, 24               |                  |                          |    |             |
| 54    | 連続的な資料場間の増分に関する時間の単位の指示符       | 符号表4.4  | 1                              | 時                             |                  |                          |    |             |
| 55~58 | 連続的な資料場間の時間の増分                 |         | 0                              |                               |                  |                          |    |             |
| 第5節   | 資料表現節                          | 1~4     | 節の長さ                           |                               | 21               |                          |    |             |
|       |                                | 5       | 節番号                            |                               | 5                |                          |    |             |
|       |                                | 6~9     | 全資料点数                          |                               | *****            |                          |    |             |
|       |                                | 10~11   | 資料表現テンプレート番号                   | 符号表5.0                        | 0                | 格子点資料-単独圧縮               |    |             |
|       |                                | 12~15   | 参照値(R) (IEEE 32ビット浮動小数点)       |                               | R                | Rは可変                     |    |             |
|       |                                | 16~17   | 二進尺度因子(E)                      |                               | E                | Eは可変                     |    |             |
|       |                                | 18~19   | 十進尺度因子(D)                      |                               | D                | Dは可変                     |    |             |
|       |                                | 20      | 単独圧縮による各圧縮値のビット数               |                               | 12               |                          |    |             |
|       |                                | 21      | 原資料値の種類の                       | 符号表5.1                        | 0                | 浮動小数点                    |    |             |
|       |                                | 第6節     | ビットマップ節                        | 1~4                           | 節の長さ             |                          | ※3 |             |
| 5     | 節番号                            |         |                                |                               | ※3               |                          |    |             |
| 6     | ビットマップ指示符                      |         |                                |                               | ※3               |                          |    |             |
| 7~nn  | ビットマップ                         |         |                                |                               | X~               | ビットマップ値(0または1)の列         |    |             |
| 1~4   | 節の長さ                           |         |                                |                               | *****            |                          |    |             |
| 5     | 節番号                            |         |                                |                               | 7                |                          |    |             |
| 第7節   | 資料節                            | 6~nn    | 単独圧縮オクテット列                     |                               | X~               | 単独圧縮された格子点値の列            |    |             |
|       |                                | 1~4     | 7777                           |                               | "7777"           | 国際アルファベットNo.5(CGITT 1A5) |    |             |

(注) 値が「missing」の場合、そのデータは全ビット1の値、英数字の変数名や「\*\*\*\*\*」は可変を示す。

最初の要素のあと、要素および予報時間毎に第4節~第7節を繰り返すが、最初の降雪量の要素のときは第3節~第7節を繰り返す  
 最初の要素のあと、要素および予報時間毎に第4節~第7節を繰り返すが、最初の降雪量の要素のときは第3節~第7節を繰り返す

※1格子の表現(第3節)

| オクテット | 内容           | 1,3,24時間最大<br>降水量ガイダンス | 3,6,12,24時間<br>降雪量ガイダンス |
|-------|--------------|------------------------|-------------------------|
| 7~10  | 資料点数         | 18,271                 | 268,800                 |
| 31~34 | 緯線に沿った格子点数   | 121                    | 480                     |
| 35~38 | 経線に沿った格子点数   | 151                    | 560                     |
| 47~50 | 最初の格子点の緯度(※) | 50,000,000             | 47,975,000              |
| 51~54 | 最初の格子点の経度(※) | 120,000,000            | 120,031,250             |
| 56~59 | 最後の格子点の緯度(※) | 20,000,000             | 20,025,000              |
| 51~54 | 最後の格子点の経度(※) | 150,000,000            | 149,968,750             |
| 47~50 | i方向の増分(※)    | 250,000                | 62,500                  |
| 51~54 | j方向の増分(※)    | 200,000                | 50,000                  |

※最初、最後の格子点の緯度経度、およびj方向の増分は10\*\*6度単位

※2 要素の表現(第4節 10~11、47オクテットについて)

| オクテット | 内容                    | 1,3,24時間最大<br>降水量ガイダンス                                     | 3,6,12,24時間<br>降雪量ガイダンス                 |
|-------|-----------------------|--|---|
| 10    | パラメータカテゴリ<br>(符号表4.1) | 1(湿度)  | 1(湿度)                                   |
|       | パラメータ番号<br>(符号表4.2)   | 52   | 57                                      |
| 11    |                       | (降水強度の合計 $\text{kg}\cdot\text{m}^{-2}\cdot\text{s}^{-1}$ ) | (降雪強度の合計 $\text{m}\cdot\text{s}^{-1}$ ) |
| 47    | 統計処理の種類<br>(符号表4.10)  | 1(積算)  | 1(積算)                                   |

パラメータ「降水強度の合計」について、通報式上の単位は  $\text{kg}\cdot\text{m}^{-2}\cdot\text{s}^{-1}$  であるが、統計処理で「積算」(オクテット47)があれば  $\text{kg}\cdot\text{m}^{-2}$  単位の降水量の意味を表すことになる。同様に、パラメータ「降雪強度の合計」も通報式上の単位は  $\text{m}\cdot\text{s}^{-1}$  であるが、統計処理で「積算」(オクテット47)があれば  $\text{m}$  単位の降雪量を表すことになる。

※3 第6節 ビットマップ節 について

ビットマップ指示符(6オクテット)が0の場合には、この節で定義されたビットマップを適用する。各オクテットには要素に応じて以下のような値を用いる。

| オクテット | 内容        | 1,3,24時間最大 | 3,6,12,24時間 |
|-------|-----------|------------|-------------|
|       |           | 降水量ガイダンス   | 降雪量ガイダンス    |
| 1~4   | 節の長さ      | 2290       | 33606       |
| 6     | ビットマップ指示符 | 0          | 0           |

ビットマップ指示符の値が254の場合は直近に定義されたビットマップを適用する。1~6オクテットには以下のような値を用い、ビットマップを明記しない。

| オクテット | 内容        | 値   |
|-------|-----------|-----|
| 1~4   | 節の長さ      | 6   |
| 6     | ビットマップ指示符 | 254 |



※4 時刻の表現

1時間最大降水量、3時間最大降水量

1時間最大降水量:ある20kmセルの中にある解析雨量の格子点それぞれについての1時間降水量の前3時間内の最大  
 3時間最大降水量:ある20kmセルの中にある解析雨量の格子点それぞれについての3時間降水量の最大

テンプレート4.8 参照時刻(第1節)に予報時間(第4節)を加えた時刻から全時間の終了時(第4節)が示す時刻までの期間における降水量が資料節の内容になる。

(2019年4月1日00UTCを初期値とする1時間最大降水量、3時間最大降水量の場合)

|      |                |              |                               |                               |                               |
|------|----------------|--------------|-------------------------------|-------------------------------|-------------------------------|
| 第1節  | オクテット<br>13~19 | ①参照時刻        | 2019.04.01.00:00              |                               |                               |
| 第4節  | 18             | ②期間の単位の指示符   | 1                             | 1                             | 1                             |
| 第4節  | 19~22          | ③予報時間        | 3                             | 6                             | 9                             |
| 第4節  | 35~41          | ④全時間間隔の終了時   | 2019.04.01.06:00              | 2019.04.01.09:00              | 2019.04.01.12:00              |
| 第4節  | 50~53          | ⑤統計処理した期間の長さ | 1<br>(1時間最大降水量)               | 1<br>(1時間最大降水量)               | 1<br>(1時間最大降水量)               |
|      |                |              | 3<br>(3時間最大降水量)               | 3<br>(3時間最大降水量)               | 3<br>(3時間最大降水量)               |
| 統計期間 | 開始時刻 ①+③       | 終了時刻 ④       | 2019.04.01.03:00              | 2019.04.01.06:00              | 2019.04.01.09:00              |
|      | 資料節の内容         |              | 前3時間の、<br>1時間もしくは3時間最大<br>降水量 | 前3時間の、<br>1時間もしくは3時間最大<br>降水量 | 前3時間の、<br>1時間もしくは3時間最大<br>降水量 |

24時間最大降水量 — 前24時間の最大降水量

ある20kmセルの中にある解析雨量の格子点それぞれについての24時間降水量の最大

テンプレート4.8 参照時刻(第1節)に予報時間(第4節)を加えた時刻から全時間の終了時(第4節)が示す時刻までの期間における最大降水量が資料節の内容になる。

(2019年4月1日00UTCを初期値とする24時間最大降水量の場合)

|      |                |              |                  |                  |                  |
|------|----------------|--------------|------------------|------------------|------------------|
| 第1節  | オクテット<br>13~19 | ①参照時刻        | 2019.04.01.00:00 |                  |                  |
| 第4節  | 18             | ②期間の単位の指示符   | 1                | 1                | 1                |
| 第4節  | 19~22          | ③予報時間        | 3                | 6                | 9                |
| 第4節  | 35~41          | ④全時間間隔の終了時   | 2019.04.02.03:00 | 2019.04.02.06:00 | 2019.04.02.09:00 |
| 第4節  | 50~53          | ⑤統計処理した期間の長さ | 24               | 24               | 24               |
| 統計期間 | 開始時刻 ①+③       | 終了時刻 ④       | 2019.04.01.03:00 | 2019.04.01.06:00 | 2019.04.01.09:00 |
|      | 資料節の内容         |              | 前24時間の<br>最大降水量  | 前24時間の<br>最大降水量  | 前24時間の<br>最大降水量  |

## ※4 時刻の表現

### 3時間降雪量

ある5kmのセル内の前3時間の3時間平均降雪量

テンプレート4.8 降雪量の場合、参照時刻(第1節)に予報時間(第4節)を加えた時刻から全時間の終了時(第4節)が示す時刻までの期間(3時間)における降雪量が資料節の内容になる。

(2019年4月1日00UTCを初期値とする3時間降雪量の場合)

|      |                |                  |                  |                  |                  |              |
|------|----------------|------------------|------------------|------------------|------------------|--------------|
| 第1節  | オクテット<br>13~19 | ①参照時刻            | 2019.04.01.00:00 |                  |                  | ←(単位は<br>時間) |
| 第4節  | 18             | ②期間の単位の<br>指示符   | 1                | 1                | 1                |              |
| 第4節  | 19~22          | ③予報時間            | 3                | 6                | 9                |              |
| 第4節  | 35~41          | ④全時間間隔の<br>終了時   | 2019.04.01.06:00 | 2019.04.01.09:00 | 2019.04.01.12:00 |              |
| 第4節  | 50~53          | ⑤統計処理した<br>期間の長さ | 3                | 3                | 3                |              |
|      |                |                  | ↑                | ↑                | ↑                |              |
| 統計期間 |                | 開始時刻 ①+③         | 2019.04.01.03:00 | 2019.04.01.06:00 | 2019.04.01.09:00 |              |
|      |                | 終了時刻 ④           | 2019.04.01.06:00 | 2019.04.01.09:00 | 2019.04.01.12:00 |              |
|      |                | 資料節の内容           | 前3時間の降雪量         | 前3時間の降雪量         | 前3時間の降雪量         |              |

### 6時間降雪量

ある5kmのセル内の前6時間の6時間平均降雪量

テンプレート4.8 降雪量の場合、参照時刻(第1節)に予報時間(第4節)を加えた時刻から全時間の終了時(第4節)が示す時刻までの期間(6時間)における降雪量が資料節の内容になる。

(2019年4月1日00UTCを初期値とする6時間降雪量の場合)

|      |                |                  |                  |                  |                  |              |
|------|----------------|------------------|------------------|------------------|------------------|--------------|
| 第1節  | オクテット<br>13~19 | ①参照時刻            | 2019.04.01.00:00 |                  |                  | ←(単位は<br>時間) |
| 第4節  | 18             | ②期間の単位の<br>指示符   | 1                | 1                | 1                |              |
| 第4節  | 19~22          | ③予報時間            | 3                | 6                | 9                |              |
| 第4節  | 35~41          | ④全時間間隔の<br>終了時   | 2019.04.01.09:00 | 2019.04.01.12:00 | 2019.04.01.15:00 |              |
| 第4節  | 50~53          | ⑤統計処理した<br>期間の長さ | 6                | 6                | 6                |              |
|      |                |                  | ↑                | ↑                | ↑                |              |
| 統計期間 |                | 開始時刻 ①+③         | 2019.04.01.03:00 | 2019.04.01.06:00 | 2019.04.01.09:00 |              |
|      |                | 終了時刻 ④           | 2019.04.01.09:00 | 2019.04.01.12:00 | 2019.04.01.15:00 |              |
|      |                | 資料節の内容           | 前6時間の降雪量         | 前6時間の降雪量         | 前6時間の降雪量         |              |

## ※4 時刻の表現

### 12時間降雪量

ある5kmのセル内の前12時間の12時間平均降雪量

テンプレート4.8 降雪量の場合、参照時刻(第1節)に予報時間(第4節)を加えた時刻から全時間の終了時(第4節)が示す時刻までの期間(12時間)における降雪量が資料節の内容になる。

(2019年4月1日00UTCを初期値とする12時間降雪量の場合)

|      |                |                  |                  |                  |                  |              |
|------|----------------|------------------|------------------|------------------|------------------|--------------|
| 第1節  | オクテット<br>13~19 | ①参照時刻            | 2019.04.01.00:00 |                  |                  | ←(単位は<br>時間) |
| 第4節  | 18             | ②期間の単位の<br>指示符   | 1                | 1                | 1                |              |
| 第4節  | 19~22          | ③予報時間            | 3                | 6                | 9                |              |
| 第4節  | 35~41          | ④全時間間隔の<br>終了時   | 2019.04.01.15:00 | 2019.04.01.18:00 | 2019.04.01.21:00 |              |
| 第4節  | 50~53          | ⑤統計処理した<br>期間の長さ | 12               | 12               | 12               |              |
|      |                |                  | ↑                | ↑                | ↑                |              |
| 統計期間 |                | 開始時刻 ①+③         | 2019.04.01.03:00 | 2019.04.01.06:00 | 2019.04.01.09:00 |              |
|      |                | 終了時刻 ④           | 2019.04.01.15:00 | 2019.04.01.18:00 | 2019.04.01.21:00 |              |
|      |                | 資料節の内容           | 前12時間の降雪量        | 前12時間の降雪量        | 前12時間の降雪量        |              |

### 24時間降雪量

ある5kmのセル内の前24時間の24時間平均降雪量

テンプレート4.8 降雪量の場合、参照時刻(第1節)に予報時間(第4節)を加えた時刻から全時間の終了時(第4節)が示す時刻までの期間(24時間)における降雪量が資料節の内容になる。

(2019年4月1日00UTCを初期値とする24時間降雪量の場合)

|      |                |                  |                  |                  |                  |              |
|------|----------------|------------------|------------------|------------------|------------------|--------------|
| 第1節  | オクテット<br>13~19 | ①参照時刻            | 2019.04.01.00:00 |                  |                  | ←(単位は<br>時間) |
| 第4節  | 18             | ②期間の単位の<br>指示符   | 1                | 1                | 1                |              |
| 第4節  | 19~22          | ③予報時間            | 3                | 6                | 9                |              |
| 第4節  | 35~41          | ④全時間間隔の<br>終了時   | 2019.04.02.03:00 | 2019.04.02.06:00 | 2019.04.02.09:00 |              |
| 第4節  | 50~53          | ⑤統計処理した<br>期間の長さ | 24               | 24               | 24               |              |
|      |                |                  | ↑                | ↑                | ↑                |              |
| 統計期間 |                | 開始時刻 ①+③         | 2019.04.01.03:00 | 2019.04.01.06:00 | 2019.04.01.09:00 |              |
|      |                | 終了時刻 ④           | 2019.04.02.03:00 | 2019.04.02.06:00 | 2019.04.02.09:00 |              |
|      |                | 資料節の内容           | 前24時間の降雪量        | 前24時間の降雪量        | 前24時間の降雪量        |              |

## MSM ガイダンスの概要

ここでは MSM から作成されるガイダンスの概要を記載する。最大風速ガイダンスに関しては、既存の地点形式ガイダンスに追加して提供するため、変更点を赤字で記載する。既存の格子形式ガイダンス（天気・降水量・発雷確率・降水確率）の仕様に関しては、技術情報第 500 号と同じであるため、そちらを参照していただきたい。

## ○地点形式ガイダンス

## (1) データの内容（要素）

気温、最高気温、最低気温、風、**最大風**、最小湿度

## (2) 概要

## ①ガイダンスの種類・初期値：

・MSM ガイダンス（地点形式 1-39 時間）：00,03,06,09,12,15,18,21UTC

（1 日 8 回）

・MSM ガイダンス（地点形式 1-51 時間）：00,12UTC（1 日 2 回）

## ②予報時間：

<気温><風>

・MSM ガイダンス（地点形式 1-39 時間）：1-39 時間予報、1 時間間隔

・MSM ガイダンス（地点形式 1-51 時間）：1-51 時間予報、1 時間間隔

<最高・最低気温>

| 初期値                        | 当日(日本時間) |      | 翌日(日本時間)        |                 | 翌々日(日本時間)       |      |
|----------------------------|----------|------|-----------------|-----------------|-----------------|------|
|                            | 最高気温     | 最低気温 | 最高気温            | 最低気温            | 最高気温            | 最低気温 |
| 15UTC(00JST)               | ○        | ○    | ○ <sup>※1</sup> |                 |                 |      |
| 18UTC(03JST)               | ○        | ○    | ○               |                 |                 |      |
| 21UTC(06JST) <sup>※2</sup> | ○        | ○    | ○               |                 |                 |      |
| 00UTC(09JST)               | ○        | ○    | ○               | ○ <sup>※3</sup> |                 |      |
| 03UTC(12JST)               |          | ○    | ○               |                 |                 |      |
| 06UTC(15JST)               |          | ○    | ○               |                 |                 |      |
| 09UTC(18JST)               |          | ○    | ○               | ○               |                 |      |
| 12UTC(21JST)               |          | ○    | ○               | ○               | ○ <sup>※3</sup> |      |

※1 9時～15時のモデル予測値から9時～18時の最高気温を予測（いずれも日本時間）。

※2 例えば、1日21UTC（日本時間2日6時）初期値のガイダンスは、日本時間で2日の最高気温と3日の最低気温、最高気温を予測。

- ※ 3 00UTC 初期値の翌々日最低気温と 12UTC 初期値の翌々日最高気温は、地点形式 1-51 時間予報のみで予測（地点形式 1-39 時間予報では従来通り予測しない）。

<最大風>

- ・ MSM ガイダンス（地点形式 1-39 時間）：1-39 時間予報、3 時間間隔
  - ・ MSM ガイダンス（地点形式 1-51 時間）：1-51 時間予報、3 時間間隔
- ※前 3 時間内の最大風速およびその時の風向（16 方位）

<最小湿度>

| 初期値                        | 当日(日本時間) | 翌日(日本時間) | 翌々日(日本時間)       |
|----------------------------|----------|----------|-----------------|
| 15UTC(00JST) <sup>※1</sup> | ○        |          |                 |
| 18UTC(03JST) <sup>※2</sup> |          |          |                 |
| 21UTC(06JST)               |          | ○        |                 |
| 00UTC(09JST)               |          | ○        |                 |
| 03UTC(12JST)               |          | ○        |                 |
| 06UTC(15JST)               |          | ○        |                 |
| 09UTC(18JST)               |          | ○        |                 |
| 12UTC(21JST)               |          | ○        | ○ <sup>※3</sup> |

※ 1 例えば、1 日 15UTC（日本時間 2 日 0 時）初期値のガイダンスは、2 日の最小湿度を予測

※ 2 18UTC 初期値は最小湿度の予測を行っていない。

※ 3 12UTC 初期値の翌々日最小湿度は、地点形式 1-51 時間予報のみで予測（地点形式 1-39 時間予報では従来通り予測を行わない）。

③地点：

<気温、最高気温、最低気温、風>アメダス観測地点

<日最小湿度>気象官署、特別地域気象観測所

④データ量：

- ・ MSM ガイダンス（地点形式 1-39 時間）：約 0.44MB/回×8 回＝約 3.5MB/日
- ・ MSM ガイダンス（地点形式 1-51 時間）：約 0.6MB/回×2 回＝約 1.2MB/日

※ファイルはいずれも gzip 圧縮されている。

⑤フォーマット：XML

※気象庁防災情報 XML フォーマットに準じた形式。詳細は別紙 2 - 2 を参照。

XML フォーマットの辞書ファイルについては、別紙 3 を参照。

(3) ファイル名 :

・ MSM ガイダンス (地点形式 1-39 時間) :

Z\_C\_RJTD\_yyyyMMddhhmmss\_MSM\_GUID\_Rjp\_P-all\_FH01-39\_JRpoint\_Toorg\_plain.xml.gz

MSM ガイダンス (地点形式 1-51 時間) :

Z\_C\_RJTD\_yyyyMMddhhmmss\_MSM\_GUID\_Rjp\_P-all\_FH01-51\_JRpoint\_Toorg\_plain.xml.gz

※Z と C の間のアンダースコアは 2 個、その他のアンダースコアは 1 個。

yyyyMMddhhmmss は、データの初期時刻の年月日時分秒を UTC で設定。

○最大降水量、降雪量ガイダンス

(1) データの内容 (要素)

1 時間最大降水量、3 時間最大降水量、24 時間最大降水量、3 時間降雪量、6 時間降雪量、12 時間降雪量、24 時間降雪量

(2) 概要

日本周辺の格子点ごとに値を持つ、格子形式のガイダンスである。

① 初期値、データ量、格子系、格子間隔、領域、フォーマット :

|        | MSM ガイダンス (最大降水量、降雪量 3-39 時間)               | MSM ガイダンス (最大降水量、降雪量 3-51 時間) |
|--------|---|-------------------------------|
| 初期値    | 03, 06, 09, 15, 18, 21UTC<br>(1 日 6 回)      | 00, 12UTC (1 日 2 回)           |
| データ量   | 約 13MB/回 (約 78MB/日)                         | 約 17MB/回 (約 34MB/日)           |
| 格子系    | 等緯度経度                                       |                               |
| 格子間隔   | 0.0625 度×0.05 度 (格子数 480×560)               |                               |
| 領域     | 北緯 20.025~47.975 度、東経 120.03125~149.96875 度 |                               |
| フォーマット | GRIB2 ※ビットマップを適用。詳細は別紙 2 - 3 を参照。           |                               |

② 予報時間 :

| 要素         | MSM ガイダンス (最大降水量、降雪量 3-39 時間) | MSM ガイダンス (最大降水量、降雪量 3-51 時間) |
|------------|-------------------------------|-------------------------------|
| 1 時間最大降水量  | 3-39 時間予報、3 時間間隔              | 3-51 時間予報、3 時間間隔              |
| 3 時間最大降水量  |                               |                               |
| 3 時間降雪量    |                               |                               |
| 6 時間降雪量    | 6-39 時間予報、3 時間間隔              | 6-51 時間予報、3 時間間隔              |
| 12 時間降雪量   | 12-39 時間予報、3 時間間隔             | 12-51 時間予報、3 時間間隔             |
| 24 時間最大降水量 | 24-39 時間予報、3 時間間隔             | 24-51 時間予報、3 時間間隔             |

|          |  |  |
|----------|--|--|
| 24 時間降雪量 |  |  |
|----------|--|--|

(3) ファイル名 :

・MSM ガイダンス (最大降水量、降雪量 3-39 時間) :

Z\_C\_RJTD\_yyyyMMddhhmmss\_MSM\_GUID\_Rjp\_Prrsf\_FH03-39\_Toorg\_grib2.bin

・MSM ガイダンス (最大降水量、降雪量 3-51 時間) :

Z\_C\_RJTD\_yyyyMMddhhmmss\_MSM\_GUID\_Rjp\_Prrsf\_FH03-51\_Toorg\_grib2.bin

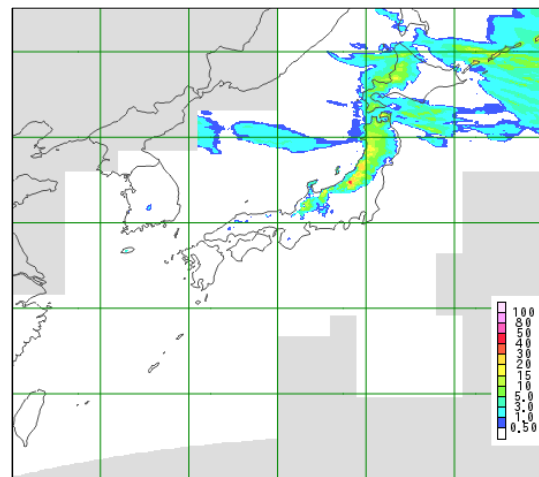
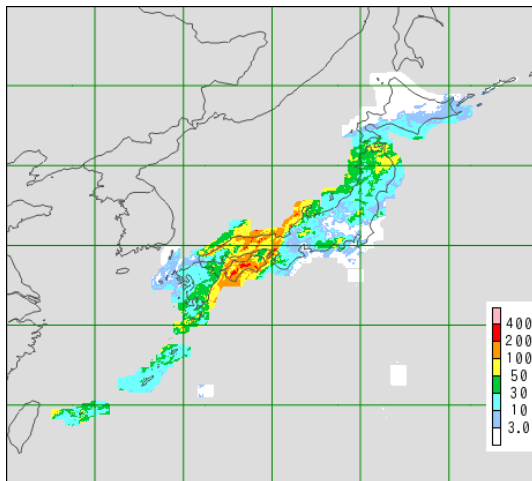
※Z と C の間のアンダースコアは 2 個、その他のアンダースコアは 1 個。

yyyyMMddhhmmss は、データの初期時刻の年月日時分秒を UTC で設定。

(4) 提供領域イメージ

ガイダンスのデータ提供領域とおおよその実データの領域例

(左) 最大降水量ガイダンス、(右) 降雪量ガイダンス。灰色はビットマップ領域。



## MSM地点ガイダンスXMLフォーマット

## (1) 全体像

```

<?xml version="1.0" encoding="utf-8"?>
<Report xmlns="http://xml.kishou.go.jp/jmaxml1/"
xmlns:jmx="http://xml.kishou.go.jp/jmaxml1/"
xmlns:jmx_add="http://xml.kishou.go.jp/jmaxml1/addition1/">
<Control>
<Title>MSM地点ガイダンス</Title>
<DateTime>2018-10-11T02:01:00Z</DateTime>
<Status>通常</Status>
<EditorialOffice>気象庁本庁</EditorialOffice>
<PublishingOffice>気象庁予報部</PublishingOffice>
</Control>
<Head xmlns="http://xml.kishou.go.jp/jmaxml1/informationBasis1/">
<Title>MSM地点ガイダンス</Title>
<ReportDateTime>2018-10-11T00:00:00Z</ReportDateTime>
<TargetDateTime>2018-10-11T00:00:00Z</TargetDateTime>
<EventID/>
<InfoType>発表</InfoType>
<Serial/>
<InfoKind>MSM地点ガイダンス</InfoKind>
<InfoKindVersion>1.0_0</InfoKindVersion>
<Headline>
<Text/>
</Headline>
</Head>
<Body xmlns="http://xml.kishou.go.jp/jmaxml1/body/nwp1/"
xmlns:jmx_eb="http://xml.kishou.go.jp/jmaxml1/elementBasis1/">
<MeteorologicalInfos type="地点予想">
<TimeSeriesInfo> . . . (中略: 気温) . . . </TimeSeriesInfo>
<TimeSeriesInfo> . . . (中略: 最高気温) . . . </TimeSeriesInfo>
<TimeSeriesInfo> . . . (中略: 最低気温) . . . </TimeSeriesInfo>
<TimeSeriesInfo> . . . (中略: 風) . . . </TimeSeriesInfo>
<TimeSeriesInfo> . . . (中略: 最大風) . . . </TimeSeriesInfo>
<TimeSeriesInfo> . . . (中略: 最小湿度) . . . </TimeSeriesInfo>
</MeteorologicalInfos>
</Body>
</Report>

```

注) データのない地点および要素については作成しない。



## (2) 気温

```
<TimeSeriesInfo>
<TimeDefines>
<TimeDefine timeId="1">
<DateTime>2018-10-11T01:00:00Z</DateTime>
</TimeDefine>
<TimeDefine timeId="2">
<DateTime>2018-10-11T02:00:00Z</DateTime>
</TimeDefine>
... (中略：予報時間 (1~39 or 1~51) 分の繰り返し) ...
<TimeDefine timeId="51">
<DateTime>2018-10-13T05:00:00Z</DateTime>
</TimeDefine>
</TimeDefines>
<Item>
<Kind>
<Property>
<Type>気温</Type>
<TemperaturePart>
<jmx_eb:Temperature type="気温" unit="度" refID="1">14.9</jmx_eb:Temperature>
<jmx_eb:Temperature type="気温" unit="度" refID="2">14.6</jmx_eb:Temperature>
... (中略：予報時間 (1~39 or 1~51) 分の繰り返し) ...
<jmx_eb:Temperature type="気温" unit="度" refID="51">15.8</jmx_eb:Temperature>
</TemperaturePart>
</Property>
</Kind>
<Station><Name>11001</Name><Code type="アメダス地点番号">11001</Code></Station>
</Item>
... (中略：アメダス地点数分<Item>~</Item>の繰り返し) ...
</TimeSeriesInfo>
```

注) 繰り返し回数は含まれる予報時間の数によって異なる。上記は予報時間が1~51の場合。

### (3) 最高気温

```
<TimeSeriesInfo>
  <TimeDefines>
    <TimeDefine timeId="1">
      <DateTime>2018-10-11T00:00:00Z</DateTime>
      <Duration>PT9H</Duration>
    </TimeDefine>
    <TimeDefine timeId="2">
      <DateTime>2018-10-12T00:00:00Z</DateTime>
      <Duration>PT9H</Duration>
    </TimeDefine>
  </TimeDefines>
  <Item>
    <Kind>
      <Property>
        <Type>日中の最高気温</Type>
        <TemperaturePart>
          <jmx_eb:Temperature type="日中の最高気温" unit="度"
            refID="1">15.8</jmx_eb:Temperature>
          <jmx_eb:Temperature type="日中の最高気温" unit="度"
            refID="2">14.9</jmx_eb:Temperature>
        </TemperaturePart>
      </Property>
    </Kind>
    <Station><Name>11001</Name><Code type="アメダス地点番号"
      >11001</Code></Station>
  </Item>
  . . . (中略: アメダス地点数分<Item>~</Item>の繰り返し) . . .
</TimeSeriesInfo>
```

注) XMLに含まれる最高気温の数は初期時刻によって異なる。上記は00UTC初期時刻の場合。

#### (4) 最低気温

```
<TimeSeriesInfo>
<TimeDefines>
<TimeDefine timeId="1">
<DateTime>2018-10-11T15:00:00Z</DateTime>
<Duration>PT9H</Duration>
</TimeDefine>
<TimeDefine timeId="2">
<DateTime>2018-10-12T15:00:00Z</DateTime>
<Duration>PT9H</Duration>
</TimeDefine>
</TimeDefines>
<Item>
<Kind>
<Property>
<Type>朝の最低気温</Type>
<TemperaturePart>
<jmx_eb:Temperature type="朝の最低気温" unit="度"
refID="1">8.9</jmx_eb:Temperature>
<jmx_eb:Temperature type="朝の最低気温" unit="度"
refID="2">8.0</jmx_eb:Temperature>
</TemperaturePart>
</Property>
</Kind>
<Station><Name>11001</Name><Code type="アメダス地点番号"
">11001</Code></Station>
</Item>
... (中略: アメダス地点数分<Item>~</Item>の繰り返し) ...
</TimeSeriesInfo>
```

注) XMLに含まれる最低気温の数は初期時刻によって異なる。上記は00UTC初期時刻かつ予報時間が1~51の場合。

## (5) 風

```
<TimeSeriesInfo>
<TimeDefines>
<TimeDefine timeId="1">
<DateTime>2018-10-11T01:00:00Z</DateTime>
</TimeDefine>
<TimeDefine timeId="2">
<DateTime>2018-10-11T02:00:00Z</DateTime>
</TimeDefine>
. . . (中略: 予報時間 (1~39 or 1~51) 分の繰り返し) . . .
<TimeDefine timeId="51">
<DateTime>2018-10-13T03:00:00Z</DateTime>
</TimeDefine>
</TimeDefines>
<Item>
<Kind>
<Property>
<Type>風</Type>
<WindDirectionPart>
<jmx_eb:WindDirection type="風向" unit="1 6 方位英字"
refID="1">SE</jmx_eb:WindDirection>
<jmx_eb:WindDirection type="風向" unit="1 6 方位英字"
refID="2">S</jmx_eb:WindDirection>
. . . (中略: 予報時間 (1~39 or 1~51) 分の繰り返し) . . .
<jmx_eb:WindDirection type="風向" unit="1 6 方位英字"
refID="51">NW</jmx_eb:WindDirection>
</WindDirectionPart>
<WindSpeedPart>
<jmx_eb:WindSpeed type="風速" unit="m/s" refID="1">4.5</jmx_eb:WindSpeed>
<jmx_eb:WindSpeed type="風速" unit="m/s" refID="2">3.0</jmx_eb:WindSpeed>
. . . (中略: 予報時間 (1~39 or 1~51) 分の繰り返し) . . .
<jmx_eb:WindSpeed type="風速" unit="m/s" refID="51">7.3</jmx_eb:WindSpeed>
</WindSpeedPart>
</Property>
</Kind>
<Station><Name>11001</Name><Code type="アメダス地点番号"
">11001</Code></Station>
</Item>
. . . (中略: アメダス地点数分<Item>~</Item>の繰り返し) . . .
</TimeSeriesInfo>
```

注) 繰り返し回数は含まれる予報時間の数によって異なる。上記は予報時間が1~51の場合。

## (6) 最大風

```
<TimeSeriesInfo>
<TimeDefines>
<TimeDefine timeId="1">
<DateTime>2018-10-11T03:00:00Z</DateTime>
</TimeDefine>
<TimeDefine timeId="2">
<DateTime>2018-10-11T06:00:00Z</DateTime>
</TimeDefine>
... (中略: 予報時間 (3~39 or 3~51) に応じた回数 (13 or 17) の繰り返し) ...
<TimeDefine timeId="17">
<DateTime>2018-10-13T03:00:00Z</DateTime>
</TimeDefine>
</TimeDefines>
<Item>
<Kind>
<Property>
<Type>最大風</Type>
<WindDirectionPart>
<jmx_eb:WindDirection type="風向" unit="1 6 方位英字"
refID="1">SE</jmx_eb:WindDirection>
<jmx_eb:WindDirection type="風向" unit="1 6 方位英字"
refID="2">S</jmx_eb:WindDirection>
... (中略: 予報時間 (3~39 or 3~51) に応じた回数 (13 or 17) の繰り返し) ...
<jmx_eb:WindDirection type="風向" unit="1 6 方位英字"
refID="17">NW</jmx_eb:WindDirection>
</WindDirectionPart>
<WindSpeedPart>
<jmx_eb:WindSpeed type="最大風速" unit="m/s" refID="1">4.5</jmx_eb:WindSpeed>
<jmx_eb:WindSpeed type="最大風速" unit="m/s" refID="2">3.0</jmx_eb:WindSpeed>
... (中略: 予報時間 (3~39 or 3~51) に応じた回数 (13 or 17) の繰り返し) ...
<jmx_eb:WindSpeed type="最大風速" unit="m/s" refID="17">7.3</jmx_eb:WindSpeed>
</WindSpeedPart>
</Property>
</Kind>
<Station><Name>11001</Name><Code type="アメダス地点番号"
">11001</Code></Station>
</Item>
... (中略: アメダス地点数分<Item>~</Item>の繰り返し) ...
</TimeSeriesInfo>
```

注) 繰り返し回数は予報時間によって異なる。上記は予報時間が3~51の場合。

## (7) 最小湿度

```
<TimeSeriesInfo>
  <TimeDefines>
    <TimeDefine timeId="1">
      <DateTime>2018-10-11T15:00:00Z</DateTime>
      <Duration>PT24H</Duration>
    </TimeDefine>
    <TimeDefine timeId="2">
      <DateTime>2018-10-12T15:00:00Z</DateTime>
      <Duration>PT24H</Duration>
    </TimeDefine>
  </TimeDefines>
  <Item>
    <Kind>
      <Property>
        <Type>最小湿度</Type>
        <HumidityPart>
          <jmx_eb:Humidity type="最小湿度" unit="%" refID="1">68</jmx_eb:Humidity>
          <jmx_eb:Humidity type="最小湿度" unit="%" refID="2">60</jmx_eb:Humidity>
        </HumidityPart>
      </Property>
    </Kind>
    <Station><Name>47401</Name><Code type="国際地点番号">47401</Code></Station>
  </Item>
  . . . (中略: 国際地点番号数分<Item>~</Item>の繰り返し) . . .
</TimeSeriesInfo>
```

注) XMLに含まれる最小湿度の数は初期時刻によって異なる。上記は12UTC初期時刻かつ予報時間が1~51の場合。

GRIB2通報式による  
MSMガイダンス(最大降水量、降雪量)格子点値  
データフォーマット

令和元年6月

気象庁予報部

## 1. データについて

- ・フォーマットは、国際気象通報式FM92GRIB 二進形式格子点資料気象通報式(第2版) (以下、「GRIB2」という)に則っている。
- ・各フォーマット中のバイナリデータは、ビッグエンディアンである。
- ・負の値は最上位ビットを1にすることにより示す(2の補数表現ではない)
- ・単純圧縮において元のデータ Y は、次の式で復元できる。

$$Y = (R + X \times 2^E) \div 10^D$$

E=二進尺度因子

D=十進尺度因子

R=参照値

X=圧縮された値



MSM ガイダンス(最大降水量・降雪量)に用いるGRIB2のフォーマットおよびテンプレートの詳細

| 節番号   | 節の名称・該当テンプレート                  | オクテット  | 内容                             | 表         | 値               | 備考   |    |         |
|-------|--------------------------------|--------|--------------------------------|-----------|-----------------|--|----|---------|
| 第0節   | 指示節                            | 1~4    | GRIB                           |           | "GRIB"          | 国際アルファベットNo.5(CCITT IA5)                     |    |         |
|       |                                | 5~6    | 挨拶                             |           | missing         |  |    |         |
|       |                                | 7      | 資料分野                           | 符号表0.0    | 0               | 気象分野   |    |         |
|       |                                | 8      | GRIB版番号                        |           | 2               |  |    |         |
|       |                                | 9~16   | GRIB報全体の長さ                     |           | *****           | 12,753,561(3-39時間予報)<br>17,667,257(3-51時間予報) |    |         |
| 第1節   | 識別節                            | 1~4    | 節の長さ                           |           | 21              |  |    |         |
|       |                                | 5      | 節番号                            |           | 1               |  |    |         |
|       |                                | 6~7    | 作成中核の識別                        | 共通符号表C-1  | 34              | 東京   |    |         |
|       |                                | 8~9    | 作成副中核                          |           | 0               |  |    |         |
|       |                                | 10     | GRIBマスター表バージョン番号               | 符号表1.0    | 5               | 現行運用バージョン番号                                  |    |         |
|       |                                | 11     | GRIB地域表バージョン番号                 | 符号表1.1    | 1               | 地域表バージョン1                                    |    |         |
|       |                                | 12     | 参照時刻の意味                        | 符号表1.2    | 1               | 予報の開始時刻                                      |    |         |
|       |                                | 13~14  | 資料の参照時刻(年)                     |           | *****           |  |    |         |
|       |                                | 15     | 資料の参照時刻(月)                     |           | *****           |  |    |         |
|       |                                | 16     | 資料の参照時刻(日)                     |           | *****           |  |    |         |
|       |                                | 17     | 資料の参照時刻(時)                     |           | *****           |  |    |         |
|       |                                | 18     | 資料の参照時刻(分)                     |           | *****           |  |    |         |
|       |                                | 19     | 資料の参照時刻(秒)                     |           | *****           |  |    |         |
|       |                                | 20     | 作成ステータス                        | 符号表1.3    | 0               | 現業プロダクト                                      |    |         |
| 21    | 資料の種類                          | 符号表1.4 | 1                              | 予報プロダクト   |                 |  |    |         |
| 第2節   | 地域使用節                          | 不使用    |                                |           | 省略              |  |    |         |
| 第3節   | 格子系定義節                         | 1~4    | 節の長さ                           |           | 72              |  |    |         |
|       |                                | 5      | 節番号                            |           | 3               |  |    |         |
|       |                                | 6      | 格子系定義の出典                       | 符号表3.0    | 0               | 符号表3.1参照                                     |    |         |
|       |                                | 7~10   | 資料点数                           |           | 268800          |  |    |         |
|       |                                | 11     | 格子点数を定義するリストのオクテット数            |           | 0               |  |    |         |
|       |                                | 12     | 格子点数を定義するリストの説明                |           | 0               |  |    |         |
|       |                                | 13~14  | 格子系定義テンプレート番号                  | 符号表3.1    | 0               | 緯度・経度格子                                      |    |         |
|       |                                | 15     | 地球の形状                          | 符号表3.2    | 6               | 半径6,371kmの球体と仮定した地球                          |    |         |
|       |                                | 16     | 地球球体の半径の尺度因子                   |           | missing         |  |    |         |
|       |                                | 17~20  | 地球球体の尺度付き半径                    |           | missing         |  |    |         |
|       |                                | 21     | 地球回転楕円体の長軸の尺度因子                |           | missing         |  |    |         |
|       |                                | 22~25  | 地球回転楕円体の長軸の尺度付きの長さ             |           | missing         |  |    |         |
|       |                                | 26     | 地球回転楕円体の短軸の尺度因子                |           | missing         |  |    |         |
|       |                                | 27~30  | 地球回転楕円体の短軸の尺度付きの長さ             |           | missing         |  |    |         |
|       |                                | 31~34  | 緯線に沿った格子点数                     |           | 480             |  |    |         |
|       |                                | 35~38  | 経線に沿った格子点数                     |           | 560             |  |    |         |
|       |                                | 39~42  | 原作成領域の基本角                      |           | 0               |  |    |         |
|       |                                | 43~46  | 端点の経度及び緯度並びに方向増分の定義に使われる基本角の細分 |           | missing         |  |    |         |
|       |                                | 47~50  | 最初の格子点の緯度                      | 10**-6度単位 | 47,975,000      |  |    |         |
|       |                                | 51~54  | 最初の格子点の経度                      | 10**-6度単位 | 120,031,250     |  |    |         |
|       |                                | 55     | 分解能及び成分フラグ                     | フラグ表3.3   | 0x30            |  |    |         |
|       |                                | 56~59  | 最後の格子点の緯度                      | 10**-6度単位 | 20,025,000      |  |    |         |
|       |                                | 60~63  | 最後の格子点の経度                      | 10**-6度単位 | 149,968,750     |  |    |         |
|       |                                | 64~67  | i方向の増分                         | 10**-6度単位 | 62,500          |  |    |         |
|       |                                | 68~71  | j方向の増分                         | 10**-6度単位 | 50,000          |  |    |         |
|       |                                | 72     | 走査モード                          | フラグ表3.4   | 0x00            |  |    |         |
|       |                                | 第4節    | プロダクト定義節                       | 1~4       | 節の長さ            |  | 58 |         |
|       |                                |        |                                | 5         | 節番号             |  | 4  |         |
|       |                                |        |                                | 6~7       | テンプレート直後の座標値の数  |  | 0  |         |
|       |                                |        |                                | 8~9       | プロダクト定義テンプレート番号 |  | 8  |         |
|       |                                |        |                                | 10        | パラメータカテゴリー      | 符号表4.0                                       | 0  |         |
|       |                                |        |                                | 11        | パラメータ番号         | 符号表4.1                                       | *  | 1(湿度)   |
|       |                                |        |                                | 12        | 作成処理の種類         | 符号表4.2                                       | *  | 2(予報)   |
|       |                                |        |                                | 13        | 背景作成処理識別符       | 符号表JMA4.1                                    | 31 | メソ予報モデル |
| 14    | 解析又は予報の作成処理識別符                 |        |                                | 符号表JMA4.2 | 40              | 背景作成処理に対する数値予報ガイダンス                          |    |         |
| 15~16 | 観測資料の参照時刻からの締切時間(時)            |        |                                |           | 0               |  |    |         |
| 17    | 観測資料の参照時刻からの締切時間(分)            |        |                                |           | 50              |  |    |         |
| 18    | 期間の単位の指示符                      |        |                                | 符号表4.4    | 1               | 1時   |    |         |
| 19~22 | 予報時間                           |        |                                |           | *3              |  |    |         |
| 23    | 第一固定面の種類                       |        |                                | 符号表4.5    | 1               | 1地面又は水面                                      |    |         |
| 24    | 第一固定面の尺度因子                     |        |                                |           | missing         |  |    |         |
| 25~28 | 第一固定面の尺度付きの値                   |        |                                |           | missing         |  |    |         |
| 29    | 第二固定面の種類                       |        |                                | 符号表4.5    | missing         |  |    |         |
| 30    | 第二固定面の尺度因子                     |        |                                |           | missing         |  |    |         |
| 31~34 | 第二固定面の尺度付きの値                   |        |                                |           | missing         |  |    |         |
| 35~36 | 全時間間隔の終了時(年)                   |        |                                |           | *3              |  |    |         |
| 37    | 全時間間隔の終了時(月)                   |        |                                |           | *3              |  |    |         |
| 38    | 全時間間隔の終了時(日)                   |        |                                |           | *3              |  |    |         |
| 39    | 全時間間隔の終了時(時)                   |        |                                |           | *3              |  |    |         |
| 40    | 全時間間隔の終了時(分)                   |        |                                |           | *3              |  |    |         |
| 41    | 全時間間隔の終了時(秒)                   |        |                                |           | *3              |  |    |         |
| 42    | 統計を算出するために使用した時間間隔を記述する期間の仕様の数 |        |                                |           | 1               |  |    |         |
| 43~46 | 統計処理における欠測資料の総数                |        |                                |           | 0               |  |    |         |
| 47    | 統計処理の種類                        |        |                                | 符号表4.10   | 1               | 積算   |    |         |
| 48    | 統計処理の時間増分の種類                   |        |                                | 符号表4.11   | 2               | 同じ予報開始時刻を持ち、予報時間に順次増分が加えられている                |    |         |
| 49    | 統計処理の時間の単位の指示符                 |        |                                | 符号表4.4    | 1               | 1時   |    |         |
| 50~53 | 統計処理した期間の長さ                    |        |                                |           | *3              |  |    |         |
| 54    | 連続的な資料場間の増分に関する時間の単位の指示符       |        |                                | 符号表4.4    | 1               | 1時   |    |         |
| 55~58 | 連続的な資料場間の時間の増分                 |        |                                |           | 0               |  |    |         |
| 第5節   | 資料表現節                          |        |                                | 1~4       | 節の長さ            |  | 21 |         |
|       |                                | 5      | 節番号                            |           | 5               |  |    |         |
|       |                                | 6~9    | 全資料点数                          |           | *****           |  |    |         |
|       |                                | 10~11  | 資料表現テンプレート番号                   | 符号表5.0    | 0               | 格子点資料-単純圧縮                                   |    |         |
|       |                                | 12~15  | 参照値(R)(IEEE 32ビット浮動小数点)        |           | R               | Rは可変   |    |         |
|       |                                | 16~17  | 二進尺度因子(E)                      |           | E               | Eは可変   |    |         |
|       |                                | 18~19  | 十進尺度因子(D)                      |           | D               | Dは可変   |    |         |
| 20    | 単純圧縮による各圧縮値のビット数               |        | 12                             |           |                 |  |    |         |
| 21    | 原資料場の値の種類                      | 符号表5.1 | 0                              | 浮動小数点     |                 |  |    |         |
| 第6節   | ビットマップ節                        | 1~4    | 節の長さ                           |           | *2              |  |    |         |
|       |                                | 5      | 節番号                            |           | 6               |  |    |         |
|       |                                | 6      | ビットマップ指示符                      | 符号表6.0    | *               | *2   |    |         |
|       |                                | 7~nn   | ビットマップ                         |           | X~              | X~   |    |         |
| 第7節   | 資料節                            | 1~4    | 節の長さ                           |           | *****           | ビットマップ値(0または1)の列                             |    |         |
|       |                                | 5      | 節番号                            |           | 7               |  |    |         |
| 第8節   | 終端節                            | 6~nn   | 単純圧縮オクテット列                     |           | X~              | 単純圧縮された格子点値の列                                |    |         |
|       |                                | 1~4    | 7777                           |           | "7777"          | 国際アルファベットNo.5(CCITT IA5)                     |    |         |

(注) 値が「missing」の場合、そのデータは全ビット1の値、英数字の変数名や「\*\*\*\*\*」は可変を示す。

最初の要素のあと、要素および予報時間毎に第4節~第7節を繰り返す

※1 要素の表現（第4節 10～11、47オクテットについて）

| オクテット | 内容                     | 1,3,24時間最大<br>降水量ガイダンス   | 3,6,12,24時間<br>降雪量ガイダンス                       |
|-------|------------------------|--|---|
| 10    | パラメータカテゴリ<br>(符号表4. 1) | 1 (湿度)   | 1 (湿度)  |
| 11    | パラメータ番号<br>(符号表4. 2)   | 52<br>(降水強度の合計 $\text{kg}\cdot\text{m}^{-2}\cdot\text{s}^{-1}$ ) | 57<br>(降雪強度の合計 $\text{m}\cdot\text{s}^{-1}$ ) |
| 47    | 統計処理の種類<br>(符号表4. 10)  | 1 (積算)   | 1 (積算)  |

パラメータ「降水強度の合計」について、通報式上の単位は  $\text{kg}\cdot\text{m}^{-2}\cdot\text{s}^{-1}$  であるが、統計処理で「積算」(オクテット47)があれば  $\text{kg}\cdot\text{m}^{-2}$  単位の降水量の意味を表すことになる。同様に、パラメータ「降雪強度の合計」も通報式上の単位は  $\text{m}\cdot\text{s}^{-1}$  であるが、統計処理で「積算」(オクテット47)があれば  $\text{m}$  単位の降雪量を表すことになる。

※2 第6節 ビットマップ節 について

ビットマップ指示符(6オクテット)が0の場合には、この節で定義されたビットマップを適用する。各オクテットはどの要素も以下のような値を用いる。

| オクテット | 内容        | 値     |
|-------|-----------|-------|
| 1～4   | 節の長さ      | 33606 |
| 6     | ビットマップ指示符 | 0     |

ビットマップ指示符の値が254の場合は直前に定義されたビットマップを適用する。1～6オクテットには以下のような値を用い、ビットマップを明記しない。

| オクテット | 内容        | 値   |
|-------|-----------|-----|
| 1～4   | 節の長さ      | 6   |
| 6     | ビットマップ指示符 | 254 |

※3 時刻の表現

1時間最大降水量、3時間最大降水量

1時間最大降水量:ある5kmセルの中にある解析雨量の格子点それぞれについての1時間降水量の前3時間内の最大  
 3時間最大降水量:ある5kmセルの中にある解析雨量の格子点それぞれについての3時間降水量の最大

テンプレート4.8 参照時刻(第1節)に予報時間(第4節)を加えた時刻から全時間の終了時(第4節)が示す時刻までの期間における降水量が資料節の内容になる。

(2019年4月1日00UTCを初期値とする1時間最大降水量、3時間最大降水量の場合)

|        |                |              |                                    |                                    |                                    |          |
|--------|----------------|--------------|------------------------------------|------------------------------------|------------------------------------|----------|
| 第1節    | オクテット<br>13~19 | ①参照時刻        | 2019.04.01.00:00                   |                                    |                                    | ←(単位は時間) |
| 第4節    | 18             | ②期間の単位の指示符   | 1                                  | 1                                  | 1                                  |          |
| 第4節    | 19~22          | ③予報時間        | 0                                  | 3                                  | 6                                  |          |
| 第4節    | 35~41          | ④全時間間隔の終了時   | 2019.04.01.03:00                   | 2019.04.01.06:00                   | 2019.04.01.09:00                   |          |
| 第4節    | 50~53          | ⑤統計処理した期間の長さ | 1<br>(1時間最大降水量)<br>3<br>(3時間最大降水量) | 1<br>(1時間最大降水量)<br>3<br>(3時間最大降水量) | 1<br>(1時間最大降水量)<br>3<br>(3時間最大降水量) |          |
| 統計期間   |                | 開始時刻 ①+③     | 2019.04.01.00:00                   | 2019.04.01.03:00                   | 2019.04.01.06:00                   |          |
|        |                | 終了時刻 ④       | 2019.04.01.03:00                   | 2019.04.01.06:00                   | 2019.04.01.09:00                   |          |
| 資料節の内容 |                |              | 前3時間の、<br>1時間もしくは3時間最大降水量          | 前3時間の、<br>1時間もしくは3時間最大降水量          | 前3時間の、<br>1時間もしくは3時間最大降水量          |          |

24時間最大降水量 — 前24時間の最大降水量

ある5kmセルの中にある解析雨量の格子点それぞれについての24時間降水量の最大

テンプレート4.8 参照時刻(第1節)に予報時間(第4節)を加えた時刻から全時間の終了時(第4節)が示す時刻までの期間における最大降水量が資料節の内容になる。

(2019年4月1日00UTCを初期値とする24時間最大降水量の場合)

|        |                |              |                  |                  |                  |          |
|--------|----------------|--------------|------------------|------------------|------------------|----------|
| 第1節    | オクテット<br>13~19 | ①参照時刻        | 2019.04.01.00:00 |                  |                  | ←(単位は時間) |
| 第4節    | 18             | ②期間の単位の指示符   | 1                | 1                | 1                |          |
| 第4節    | 19~22          | ③予報時間        | 0                | 3                | 6                |          |
| 第4節    | 35~41          | ④全時間間隔の終了時   | 2019.04.02.00:00 | 2019.04.02.03:00 | 2019.04.02.06:00 |          |
| 第4節    | 50~53          | ⑤統計処理した期間の長さ | 24               | 24               | 24               |          |
| 統計期間   |                | 開始時刻 ①+③     | 2019.04.01.00:00 | 2019.04.01.03:00 | 2019.04.01.06:00 |          |
|        |                | 終了時刻 ④       | 2019.04.02.00:00 | 2019.04.02.03:00 | 2019.04.02.06:00 |          |
| 資料節の内容 |                |              | 前24時間の<br>最大降水量  | 前24時間の<br>最大降水量  | 前24時間の<br>最大降水量  |          |

### ※3 時刻の表現

#### 3時間降雪量

ある5kmのセル内の前3時間の3時間平均降雪量

テンプレート4.8 降雪量の場合、参照時刻(第1節)に予報時間(第4節)を加えた時刻から全時間の終了時(第4節)が示す時刻までの期間(3時間)における降雪量が資料節の内容になる。

(2019年4月1日00UTCを初期値とする3時間降雪量の場合)

|        |                |                  |                   |                   |                   |              |
|--------|----------------|------------------|-------------------|-------------------|-------------------|--------------|
| 第1節    | オクテット<br>13~19 | ①参照時刻            | 2019.04.01.00:00  |                   |                   | ←(単位は<br>時間) |
| 第4節    | 18             | ②期間の単位の<br>指示符   | 1                 | 1                 | 1                 |              |
| 第4節    | 19~22          | ③予報時間            | 0                 | 3                 | 6                 |              |
| 第4節    | 35~41          | ④全時間間隔の<br>終了時   | 2019.04.01.03:00  | 2019.04.01.06:00  | 2019.04.01.09:00  |              |
| 第4節    | 50~53          | ⑤統計処理した<br>期間の長さ | 3                 | 3                 | 3                 |              |
| 統計期間   |                | 開始時刻 ①+③         | 2019.04.01.00:00  | 2019.04.01.03:00  | 2019.04.01.06:00  |              |
|        |                | 終了時刻 ④           | 2019.04.01.03:00  | 2019.04.01.06:00  | 2019.04.01.09:00  |              |
| 資料節の内容 |                |                  | ↑<br>前3時間の<br>降雪量 | ↑<br>前3時間の<br>降雪量 | ↑<br>前3時間の<br>降雪量 |              |

#### 6時間降雪量

ある5kmのセル内の前6時間の6時間平均降雪量

テンプレート4.8 降雪量の場合、参照時刻(第1節)に予報時間(第4節)を加えた時刻から全時間の終了時(第4節)が示す時刻までの期間(6時間)における降雪量が資料節の内容になる。

(2019年4月1日00UTCを初期値とする6時間降雪量の場合)

|        |                |                  |                   |                   |                   |              |
|--------|----------------|------------------|-------------------|-------------------|-------------------|--------------|
| 第1節    | オクテット<br>13~19 | ①参照時刻            | 2019.04.01.00:00  |                   |                   | ←(単位は<br>時間) |
| 第4節    | 18             | ②期間の単位の<br>指示符   | 1                 | 1                 | 1                 |              |
| 第4節    | 19~22          | ③予報時間            | 0                 | 3                 | 6                 |              |
| 第4節    | 35~41          | ④全時間間隔の<br>終了時   | 2019.04.01.06:00  | 2019.04.01.09:00  | 2019.04.01.12:00  |              |
| 第4節    | 50~53          | ⑤統計処理した<br>期間の長さ | 6                 | 6                 | 6                 |              |
| 統計期間   |                | 開始時刻 ①+③         | 2019.04.01.00:00  | 2019.04.01.03:00  | 2019.04.01.06:00  |              |
|        |                | 終了時刻 ④           | 2019.04.01.06:00  | 2019.04.01.09:00  | 2019.04.01.12:00  |              |
| 資料節の内容 |                |                  | ↑<br>前6時間の<br>降雪量 | ↑<br>前6時間の<br>降雪量 | ↑<br>前6時間の<br>降雪量 |              |

### ※3 時刻の表現

#### 12時間降雪量

ある5kmのセル内の前12時間の12時間平均降雪量

テンプレート4.8 降雪量の場合、参照時刻(第1節)に予報時間(第4節)を加えた時刻から全時間の終了時(第4節)が示す時刻までの期間(12時間)における降雪量が資料節の内容になる。

(2019年4月1日00UTCを初期値とする12時間降雪量の場合)

|     |                |                  |                       |                       |                       |              |
|-----|----------------|------------------|-----------------------|-----------------------|-----------------------|--------------|
| 第1節 | オクテット<br>13~19 | ①参照時刻            | 2019.04.01.00:00      |                       |                       | ←(単位は<br>時間) |
| 第4節 | 18             | ②期間の単位<br>の      | 1                     | 1                     | 1                     |              |
| 第4節 | 19~22          | ③予報時間            | 0                     | 3                     | 6                     |              |
| 第4節 | 35~41          | ④全時間間隔<br>の      | 2019.04.01.12:00      | 2019.04.01.15:00      | 2019.04.01.18:00      |              |
| 第4節 | 50~53          | ⑤統計処理した<br>期間の長さ | 12                    | 12                    | 12                    |              |
|     | 統計期間           | 開始時刻 ①+          | ↑<br>2019.04.01.00:00 | ↑<br>2019.04.01.03:00 | ↑<br>2019.04.01.06:00 |              |
|     |                | 終了時刻 ④           | 2019.04.01.12:00      | 2019.04.01.15:00      | 2019.04.01.18:00      |              |
|     |                | 資料節の内容           | 前12時間の<br>降雪量         | 前12時間の<br>降雪量         | 前12時間の<br>降雪量         |              |

#### 24時間降雪量

ある5kmのセル内の前24時間の24時間平均降雪量

テンプレート4.8 降雪量の場合、参照時刻(第1節)に予報時間(第4節)を加えた時刻から全時間の終了時(第4節)が示す時刻までの期間(24時間)における降雪量が資料節の内容になる。

(2019年4月1日00UTCを初期値とする24時間降雪量の場合)

|     |                |                  |                       |                       |                       |              |
|-----|----------------|------------------|-----------------------|-----------------------|-----------------------|--------------|
| 第1節 | オクテット<br>13~19 | ①参照時刻            | 2019.04.01.00:00      |                       |                       | ←(単位は<br>時間) |
| 第4節 | 18             | ②期間の単位<br>の      | 1                     | 1                     | 1                     |              |
| 第4節 | 19~22          | ③予報時間            | 0                     | 3                     | 6                     |              |
| 第4節 | 35~41          | ④全時間間隔<br>の      | 2019.04.02.00:00      | 2019.04.02.03:00      | 2019.04.02.06:00      |              |
| 第4節 | 50~53          | ⑤統計処理した<br>期間の長さ | 24                    | 24                    | 24                    |              |
|     | 統計期間           | 開始時刻 ①+          | ↑<br>2019.04.01.00:00 | ↑<br>2019.04.01.03:00 | ↑<br>2019.04.01.06:00 |              |
|     |                | 終了時刻 ④           | 2019.04.02.00:00      | 2019.04.02.03:00      | 2019.04.02.06:00      |              |
|     |                | 資料節の内容           | 前24時間の<br>降雪量         | 前24時間の<br>降雪量         | 前24時間の<br>降雪量         |              |

| 接頭辞 | jmx_nwp                  | URI                     | http://xml.kishou.go.jp/jmaxml1/body/nwp1/ |                              |      |                 |          |                                |
|-----|--------------------------|-------------------------|--|------------------------------|------|-----------------|----------|--------------------------------|
| 項番  | 親要素                      | 子要素                     | 属性   | 基底型                          | 出現回数 | 意味              | とりうる値    | 解説                             |
| 1   | (element)                | Body                    |  | type.Body                    | 1    | 内容部要素の定義        |          |                                |
| 2   | type.Body                |                         |  |                              |      |                 |          |                                |
| 3   |                          | TargetArea              |  | type.Area                    | ?    | 対象地域            |          | 対象地域を示す                        |
| 4   |                          | Notice                  | xs:string                                  |                              | 1000 | * お知らせ          |          | お知らせの文章を示す                     |
| 5   |                          | Warning                 | type.Warning                               |                              |      | * 警報            |          | 警報・注意報等の注意・警戒を要する事項の内容を示す      |
| 6   |                          | MeteorologicalInfos     | type.MeteorologicalInfos                   |                              |      | * 気象情報          |          | 予報や観測等に関する事項を示す                |
| 7   |                          | Comment                 | type.Comment                               |                              |      | ? 文章            |          | 文章を示す                          |
| 8   |                          | OfficeInfo              | type.OfficeInfo                            |                              |      | ? 担当部署          |          | 担当部署に関する事項を示す                  |
| 9   |                          | AdditionalInfo          | type.AdditionalInfo                        |                              |      | ? 付加事項          |          | 共通要素で記述できない要素がある電文の個別付加事項を記述する |
| 10  | type.Warning             |                         |  |                              |      |                 |          |                                |
| 11  |                          |                         | type                                       | xs:string                    | 50   | 1 種別            |          | この要素が示す注意・警戒事項の種別を示す           |
| 12  |                          | Item                    |  | type.Item                    |      | + 注意・警戒事項の内容    |          | 対象地域で発表されている警報・注意報を示す          |
| 13  | type.MeteorologicalInfos |                         |  |                              |      |                 |          |                                |
| 14  |                          |                         | type                                       | xs:string                    | 50   | 1 予報・観測の種別      |          | この要素が示す予報や観測事項の種別を示す           |
| 15  |                          |                         |  | *                            |      |                 | "水位実況"   |                                |
| 16  |                          |                         |  | *                            |      |                 | "水位予想"   |                                |
| 17  |                          |                         |  | *                            |      |                 | "カテゴリ予報" |                                |
| 18  |                          |                         |  | *                            |      |                 | "区域予報"   |                                |
| 19  |                          |                         |  | *                            |      |                 | "地点予想"   |                                |
| 20  |                          |                         |  | *                            |      |                 | "地点予報"   |                                |
| 21  |                          |                         |  | *                            |      |                 | "予想気温"   |                                |
| 22  |                          |                         |  | *                            |      |                 | "降水確率"   |                                |
| 23  |                          |                         |  | *                            |      |                 | "独自予報"   |                                |
| 24  |                          |                         |  | *                            |      |                 | "付加情報"   |                                |
| 25  |                          |                         |  | *                            |      |                 | "日別平年値"  |                                |
| 26  |                          |                         |  | *                            |      |                 | "7日間平年値" |                                |
| 27  |                          |                         |  | *                            |      |                 | *        | <任意の文字列>                       |
| 28  |                          | MeteorologicalInfo      |  | type.MeteorologicalInfo      |      | * 予報・観測の時間      |          | この要素が示す予報や観測事項の時間を示す           |
| 29  |                          | TimeSeriesInfo          |  | type.TimeSeriesInfo          |      | * 時系列情報         |          | 予報や観測等を時系列的に表現する               |
| 30  | type.MeteorologicalInfo  |                         |  |                              |      |                 |          |                                |
| 31  |                          |                         | type                                       | xs:string                    | 50   | ? 種類            |          | 種類を示す                          |
| 32  |                          | DateTime                |  | jmx_eb:type.DateTime         |      | 1 予報・観測の基点時刻    |          | 予報期間、観測時間の基点時刻を示す              |
| 33  |                          | Duration                |  | xs:duration                  |      | ? 予報・観測期間の長さ    |          | 予報期間の長さを示す                     |
| 34  |                          | Name                    | xs:string                                  |                              | 50   | ? 予報・観測時間の内容    |          | 予報期間、観測時間を文章で示す                |
| 35  |                          | Item                    |  | type.Item                    |      | + 予報・観測の内容      |          | 予報・観測の内容を示す                    |
| 36  | type.TimeSeriesInfo      |                         |  |                              |      |                 |          |                                |
| 37  |                          | TimeDefines             |  | type.TimeDefines             |      | 1 時系列の時刻定義セット   |          | この要素が示す時系列の時刻の定義群を示す           |
| 38  |                          | Item                    |  | type.Item                    |      | + 予報の内容         |          | 時系列予報の内容を示す                    |
| 39  | type.TimeDefines         |                         |  |                              |      |                 |          |                                |
| 40  |                          | TimeDefine              |  | type.TimeDefine              |      | + 個々の時刻定義       |          | 時系列の時刻定義を示す                    |
| 41  | type.TimeDefine          |                         |  |                              |      |                 |          |                                |
| 42  |                          |                         | timeld                                     | xs:unsignedByte              |      | 1 時刻ID          |          | 時刻IDを示す                        |
| 43  |                          | DateTime                |  | jmx_eb:type.DateTime         |      | 1 基点時刻          |          | この時刻IDに対応する基点時刻を示す             |
| 44  |                          | Duration                |  | xs:duration                  |      | ? 対象期間          |          | この時刻IDに対応する対象期間を示す             |
| 45  |                          | Name                    | xs:string                                  |                              | 50   | ? 予報・観測時間の内容    |          | 予報期間、観測時間を文章で示す                |
| 46  | type.AdditionalInfo      |                         |  |                              |      |                 |          |                                |
| 47  |                          | ObservationAddition     |  | type.ObservationAddition     |      | ? 観測の付加事項       |          | 生物季節観測、特殊観測で利用する付加事項           |
| 48  |                          | ClimateForecastAddition |  | type.ClimateForecastAddition |      | ? 季節予報の付加事項     |          | 季節予報で利用する付加事項                  |
| 49  |                          | FloodForecastAddition   |  | type.FloodForecastAddition   |      | ? 指定河川洪水予報の付加事項 |          | 指定河川洪水予報で利用する付加事項              |
| 50  |                          | *                       |  | (namespace)                  |      | * 拡張用           |          |                                |

| 接頭辞 | jmx_nwp                      | URI                  | http://xml.kishou.go.jp/jmaxml1/body/nwp1/ |                       |      |                |  |                                       |
|-----|------------------------------|----------------------|--|-----------------------|------|----------------|--|---------------------------------------|
| 項番  | 親要素                          | 子要素                  | 属性   | 基底型                   | 出現回数 | 意味             | とりうる値                                      | 解説                                    |
| 51  |                              |                      |  | *                     |      |                | http://xml.kishou.go.jp/jmaxml1/addition1/ | <<拡張用>>                               |
| 52  | type.ClimateForecastAddition |                      |  |                       |      |                |  |                                       |
| 53  |                              | TargetDateTimeNotice |  | xs:string             |      | ? 予報対象期間に関する説明 |  | 予報対象期間に関する説明                          |
| 54  |                              | NextForecastSchedule |  | type.ForecastSchedule |      | * 季節予報の次回発表予定  |  | 季節予報の次回発表予定日                          |
| 55  |                              | NoticeOfSchedule     |  | xs:string             |      | ? 最新資料利用の注意喚起等 |  | 最新資料利用の注意喚起等                          |
| 56  |                              | AdditionalNotice     |  | xs:string             |      | ? 其他のお知らせ      |  | 暖・寒候期予報の見直し結果等                        |
| 57  | type.ForecastSchedule        |                      |  |                       |      |                |  |                                       |
| 58  |                              |                      | target                                     | xs:string             | 1    |                |  |                                       |
| 59  |                              |                      |  | *                     |      |                | "1か月予報"                                    |                                       |
| 60  |                              |                      |  | *                     |      |                | "3か月予報"                                    |                                       |
| 61  |                              |                      |  | *                     |      |                | "暖候期予報"                                    |                                       |
| 62  |                              |                      |  | *                     |      |                | "寒候期予報"                                    |                                       |
| 63  |                              | Text                 |  | xs:string             |      | ? 季節予報発表予定日平文  |  | 季節予報発表予定日                             |
| 64  |                              | DateTime             |  | xs:dateTime           |      | ? 季節予報発表予定日    |  | 季節予報発表予定日                             |
| 65  | type.Comment                 |                      |  |                       |      |                |  |                                       |
| 66  |                              | Text                 |  | type.Text             |      | + 文章の領域        |  | 文章の領域を示す                              |
| 67  |                              | Code                 |  | xs:list(xs:string)    | 100  | ? 付加文コード       |  | 付加文コードを示す。複数表記の場合はxs:list型を用いること。     |
| 68  | type.Text                    |                      |  | xs:string             | 4000 |                |  |                                       |
| 69  |                              |                      | type                                       | xs:string             | 50   | 1 文章の種類        |  | 文章の種類を示す                              |
| 70  | type.Item                    |                      |  |                       |      |                |  |                                       |
| 71  |                              | Kind                 |  | type.Kind             |      | + 警報・注意報、観測情報  |  | 警報・注意報、観測の個々の要素を示す                    |
| 72  |                              | Areas                |  | type.Areas            |      | ? 地域名要素全体      |  | 複数の対象地域がある場合、この要素の子要素に記述する(将来の拡張用)    |
| 73  |                              | Stations             |  | type.Stations         |      | ? 地点要素全体       |  | 複数の対象地点がある場合、この要素の子要素に記述する(将来の拡張用)    |
| 74  |                              | Area                 |  | type.Area             |      | ? 地域名要素        |  | 個々の対象地域・地点を示す                         |
| 75  |                              | Station              |  | type.Station          |      | ? 地点要素         |  | 対象地点を示す                               |
| 76  |                              | ChangeStatus         |  | xs:string             | 48   | ? 内容の変更点の有無    |  | 対象地域・地点毎の内容の変更点の有無を示す                 |
| 77  |                              |                      |  | *                     |      |                | "警報・注意報種別に変化有"                             |                                       |
| 78  |                              |                      |  | *                     |      |                | "警報・注意報種別に変化無、量的予報事項に変化有"                  |                                       |
| 79  |                              |                      |  | *                     |      |                | "変化無"                                      |                                       |
| 80  |                              | FullStatus           |  | xs:string             | 4    | ? 域内全域又は一部を示す  |  | 発表対象が領域の全域または一部であることを示す               |
| 81  |                              |                      |  | *                     |      |                | "全域"                                       |                                       |
| 82  |                              |                      |  | *                     |      |                | "一部"                                       |                                       |
| 83  |                              | EditingMark          |  | xs:string             | 1    | ? 編集識別子        |  | 複数の領域をまとめるときの識別として利用する                |
| 84  |                              |                      |  | *                     |      |                | "0"  |                                       |
| 85  |                              |                      |  | *                     |      |                | "1"  |                                       |
| 86  |                              | OtherReport          |  | xs:string             | 100  | * 他情報参照        |  | 土砂災害警戒情報などの発表状況を記載する                  |
| 87  | type.Kind                    |                      |  |                       |      |                |  |                                       |
| 88  |                              | Name                 |  | xs:string             | 50   | ? 項目名          |  | 警報・注意報名、警戒レベル等を示す                     |
| 89  |                              |                      |  | *                     |      |                | *  | <任意の文字列>                              |
| 90  |                              | Code                 |  | xs:string             | 10   | ? 警報・注意報コード    |  | 警報・注意報、警戒レベル、生物季節現象等のコードを示す(コード辞書参照)  |
| 91  |                              | Status               |  | xs:string             | 50   | ? 情報の状況        |  | 警報・注意報等の切り替え、発表、解除などの状況を示す            |
| 92  |                              |                      |  | *                     |      |                | *  | <任意の文字列>                              |
| 93  |                              | ClassName            |  | xs:string             | 50   | ? 観測対象の品種または総称 |  | 観測対象の品種または総称を示す                       |
| 94  |                              | Condition            |  | xs:string             | 50   | ? 種別の補足説明      |  | "土砂災害"など大雨警報などを説明する、観測の補足説明をする文字列等を示す |
| 95  |                              |                      |  | *                     |      |                | *  | <任意の文字列>                              |
| 96  |                              | Attention            |  | type.Attention        |      | ? 特記事項         |  | 特記事項を示す                               |
| 97  |                              | WarningNotice        |  | type.WarningNotice    |      | ? 警報への切り替え予告   |  | 警報への切り替えの予告を示す                        |
| 98  |                              | Addition             |  | type.Addition         |      | ? 付加事項         |  | 付加事項を示す                               |
| 99  |                              | DateTime             |  | jmxEb:type.DateTime   |      | ? 日時           |  | Kind要素で示している内容の有効日時や起時を示す             |
| 100 |                              | Property             |  | type.Property         |      | * 予報・観測要素      |  | 量的予想などの詳細事項を示す                        |

| 接頭辞 | URI                |                                | http://xml.kishou.go.jp/jmaxml1/body/nwp1/ |                                     |      |    |               |                        |
|-----|--------------------|--------------------------------|--|-------------------------------------|------|----|---------------|------------------------|
| 項番  | 親要素                | 子要素                            | 属性   | 基底型                                 | 出現回数 | 意味 | とりうる値         | 解説                     |
| 101 | type.Attention     |                                |  |                                     |      |    |               |                        |
| 102 |                    | Note                           |  | xs:string                           | 50   | +  | 特記事項の内容       | 特記事項の内容を文字列で示す         |
| 103 |                    |                                | *  |                                     |      |    | *             | <任意の文字列>               |
| 104 | type.WarningNotice |                                |  |                                     |      |    |               |                        |
| 105 |                    | StartTime                      |  | type.ForecastTerm                   |      | 1  | 開始時間情報        | 警報への切り替えの開始時間を文字列で示す   |
| 106 |                    | Note                           |  | xs:string                           | 100  | 1  | 警報への切り替え      | 警報への切り替えの可能性を文字列で示す    |
| 107 | type.ForecastTerm  |                                |  |                                     |      |    |               |                        |
| 108 |                    | Date                           |  | xs:string                           | 10   | ?  | 日付            | 日付を文字列で示す              |
| 109 |                    | Term                           |  | xs:string                           | 50   | ?  | 時間            | 時間表現を文字列で示す            |
| 110 |                    |                                | *  |                                     |      |    | *             | <任意の文字列>               |
| 111 | type.Addition      |                                |  |                                     |      |    |               |                        |
| 112 |                    | Note                           |  | xs:string                           | 50   | +  | 付加事項の内容       | 付加事項の内容を文字列で示す         |
| 113 |                    |                                | *  |                                     |      |    | *             | <任意の文字列>               |
| 114 | type.Property      |                                |  |                                     |      |    |               |                        |
| 115 |                    | Type                           |  | xs:string                           | 100  | 1  | 気象要素名         | 量的予想などの種類を示す           |
| 116 |                    |                                | *  |                                     |      |    |               | "風"                    |
| 117 |                    |                                | *  |                                     |      |    |               | "朝の最低気温"               |
| 118 |                    |                                | *  |                                     |      |    |               | "日中の最高気温"              |
| 119 |                    |                                | *  |                                     |      |    |               | "気温"                   |
| 120 |                    |                                | *  |                                     |      |    |               | "最小湿度"                 |
| 121 |                    |                                | *  |                                     |      |    |               | "最大風"                  |
| 122 |                    |                                | *  |                                     |      |    | *             | <任意の文字列>               |
| 123 |                    | WarningPeriod                  |  | type.Period                         |      | ?  | 警戒期間          | 対象要素の警戒期間を示す           |
| 124 |                    | AdvisoryPeriod                 |  | type.Period                         |      | ?  | 注意期間          | 対象要素の注意期間を示す           |
| 125 |                    | PeakTime                       |  | type.ForecastTerm                   |      | ?  | 最大値発現時間情報     | 対象要素のピーク時間を文字列で示す      |
| 126 |                    | DetailForecast                 |  | type.DetailForecast                 |      | ?  | 詳細予報          | 詳細予報についての諸要素を示す        |
| 127 |                    | WindPart                       |  | type.WindPart                       |      | ?  | 風部分           | 風についての諸要素を示す           |
| 128 |                    | WindDirectionPart              |  | type.WindDirectionPart              |      | ?  | 風向部分          | 風向についての諸要素を示す          |
| 129 |                    | WindSpeedPart                  |  | type.WindSpeedPart                  |      | ?  | 風速部分          | 風速についての諸要素を示す          |
| 130 |                    | WarningAreaPart                |  | type.WarningAreaPart                |      | *  | 警戒領域部分        | 警戒領域部分についての諸要素を示す      |
| 131 |                    | WeatherPart                    |  | type.WeatherPart                    |      | ?  | 天気部分          | 天気についての諸要素を示す          |
| 132 |                    | PressurePart                   |  | type.PressurePart                   |      | ?  | 気圧部分          | 気圧についての諸要素を示す          |
| 133 |                    | TemperaturePart                |  | type.TemperaturePart                |      | ?  | 気温部分          | 気温についての諸要素を示す          |
| 134 |                    | VisibilityPart                 |  | type.VisibilityPart                 |      | ?  | 視程部分          | 視程についての諸要素を示す          |
| 135 |                    | SynopsisPart                   |  | type.SynopsisPart                   |      | ?  | 気象要因部分        | 気象要因についての諸要素を示す        |
| 136 |                    | WaveHeightPart                 |  | type.WaveHeightPart                 |      | ?  | 波高部分          | 波高についての諸要素を示す          |
| 137 |                    | PrecipitationPart              |  | type.PrecipitationPart              |      | ?  | 降水量部分         | 降水量についての諸要素を示す         |
| 138 |                    | SnowfallDepthPart              |  | type.SnowfallDepthPart              |      | ?  | 降雪量部分         | 降雪量についての諸要素を示す         |
| 139 |                    | SnowDepthPart                  |  | type.SnowDepthPart                  |      | ?  | 積雪深部分         | 積雪深についての諸要素を示す         |
| 140 |                    | HumidityPart                   |  | type.HumidityPart                   |      | ?  | 湿度部分          | 湿度についての諸要素を示す          |
| 141 |                    | TidalLevelPart                 |  | type.TidalLevelPart                 |      | ?  | 潮位部分          | 潮位についての諸要素を示す          |
| 142 |                    | SunshinePart                   |  | type.SunshinePart                   |      | ?  | 日照部分          | 日照についての諸要素を示す          |
| 143 |                    | WeatherCodePart                |  | type.WeatherCodePart                |      | ?  | テロップ用天気予報用語部分 | テロップ用天気予報用語についての諸要素を示す |
| 144 |                    | ProbabilityOfPrecipitationPart |  | type.ProbabilityOfPrecipitationPart |      | ?  | 降水確率部分        | 降水確率についての諸要素を示す        |
| 145 |                    | SeaIcePart                     |  | type.SeaIcePart                     |      | ?  | 流氷部分          | 流氷についての諸要素を示す          |
| 146 |                    | IcingPart                      |  | type.IcingPart                      |      | ?  | 着氷部分          | 着氷についての諸要素を示す          |
| 147 |                    | ReliabilityClassPart           |  | type.ReliabilityClassPart           |      | ?  | 信頼度階級部分       | 信頼度階級についての諸要素を示す       |
| 148 |                    | ReliabilityValuePart           |  | type.ReliabilityValuePart           |      | ?  | 信頼度数値部分       | 信頼度数値についての諸要素を示す       |
| 149 |                    | ClassPart                      |  | type.ClassPart                      |      | ?  | 階級部分          | 階級についての諸要素を示す          |
| 150 |                    | TyphoonNamePart                |  | type.TyphoonNamePart                |      | ?  | 台風呼名部分        | 台風呼名についての諸要素を示す        |



| 接頭辞 | jmx_nwp                           | URI                             | http://xml.kishou.go.jp/jmaxml1/body/nwp1/ |                                     |      |                       |  |  |  |
|-----|-----------------------------------|---------------------------------|--|-------------------------------------|------|-----------------------|--|--|--|
| 項番  | 親要素                               | 子要素                             | 属性   | 基底型                                 | 出現回数 | 意味                    | とりうる値  | 解説   |  |
| 151 |                                   | CenterPart                      |  | type.CenterPart                     | ?    | 中心部分                  |  | 台風や低気圧等の中心についての諸要素を示す                        |  |
| 152 |                                   | CoordinatePart                  |  | type.CoordinatePart                 | ?    | 座標部分                  |  | 座標についての諸要素を示す                                |  |
| 153 |                                   | IsobarPart                      |  | type.IsobarPart                     | ?    | 等圧線部分                 |  | 等圧線についての諸要素を示す                               |  |
| 154 |                                   | WaterLevelPart                  |  | type.WaterLevelPart                 | ?    | 水位部分                  |  | 水位についての諸要素を示す                                |  |
| 155 |                                   | DischargePart                   |  | type.DischargePart                  | ?    | 流量部分                  |  | 天候についての諸要素を示す                                |  |
| 156 |                                   | ClimateFeaturePart              |  | jmx_eb:type.ClimateFeature          | *    | 天候の特徴                 |  | 「出現の可能性が最も大きい天候」並びに「特徴のある気温、降水量、日照時間等の確率」を示す |  |
| 157 |                                   | ClimateValuesPart               |  | type.ClimateValuesPart              | *    | 気温、降水量、日照時間等の、値と平年差など |  | 気温、降水量、日照時間等の、値と平年差等を示す                      |  |
| 158 |                                   | ClimateProbabilityValuesPart    |  | type.ClimateProbabilityValuesPart   | ?    | 気温、降水量、日照時間等の確率       |  | 気温、降水量、日照時間等の確率を示す                           |  |
| 159 |                                   | EventDatePart                   |  | type.EventDatePart                  | ?    | 事象の月日                 |  | 事象の月日(梅雨入り見込みの日付、等)                          |  |
| 160 |                                   | PrecipitationClassPart          |  | jmx_eb:type.ClassThresholdOfAverage | ?    | 平年値の階級閾値              |  | 週間予報で7日間降水量の平年値の階級閾値を示す                      |  |
| 161 |                                   | SolarZenithAnglePart            |  | type.SolarZenithAnglePart           | ?    | 太陽天頂角部分               |  | 太陽天頂角  |  |
| 162 |                                   | UvIndexPart                     |  | type.UvIndexPart                    | ?    | UVインデックス部分            |  | UVインデックス                                     |  |
| 163 |                                   | *                               |  | (namespace)                         | *    | 拡張用                   |  |  |  |
| 164 |                                   |                                 |  | *                                   |      |                       | 「http://xml.kishou.go.jp/jmaxml1/addition1/」 | 《拡張用》  |  |
| 165 |                                   | Text                            |  | jmx_eb:type.ReferableString         | *    | 汎用で利用するテキスト形式         |  | テキスト形式で内容を示す。汎用で利用する。                        |  |
| 166 | type.ClimateValuesPart            |                                 |  |                                     |      |                       |  |  |  |
| 167 |                                   |                                 | type                                       | xs:string                           | 50   | 1 気候要素の種類             |  | 気候要素の種類を示す                                   |  |
| 168 |                                   | jmx_eb:Temperature              |  | jmx_eb:type.Temperature             | *    | 平均気温の値                |  | 平均気温   |  |
| 169 |                                   | jmx_eb:Precipitation            |  | jmx_eb:type.Precipitation           | *    | 降水量                   |  | 降水量  |  |
| 170 |                                   | jmx_eb:Sunshine                 |  | jmx_eb:type.Sunshine                | *    | 日照時間                  |  | 日照時間   |  |
| 171 |                                   | jmx_eb:SnowfallDepth            |  | jmx_eb:type.SnowfallDepth           | *    | 降雪量                   |  | 降雪量  |  |
| 172 |                                   | jmx_eb:SnowDepth                |  | jmx_eb:type.SnowDepth               | *    | 積雪の深さ                 |  | 積雪の深さ  |  |
| 173 |                                   | *                               |  | (namespace)                         | *    | 拡張用                   |  |  |  |
| 174 |                                   |                                 |  | *                                   |      |                       | 「http://xml.kishou.go.jp/jmaxml1/addition1/」 | 《拡張用》  |  |
| 175 |                                   | jmx_eb:Comparison               |  | jmx_eb:type.Comparison              | *    | 平年や前年等との差(比)          |  | 平年や前年等との差(比)                                 |  |
| 176 |                                   | Remark                          |  | xs:string                           | 100  | 注意事項・付加事項             |  | 注意事項・付加事項を示す                                 |  |
| 177 | type.EventDatePart                |                                 |  |                                     |      |                       |  |  |  |
| 178 |                                   | Date                            |  | type.EventDate                      | *    | 事象の月日                 |  | 事象の月日を示す                                     |  |
| 179 |                                   | Normal                          |  | type.EventDate                      | *    | 平年の月日                 |  | 事象の平年の月日を示す                                  |  |
| 180 |                                   | LastYear                        |  | type.EventDate                      | *    | 昨年の月日                 |  | 事象の昨年の月日を示す                                  |  |
| 181 |                                   | *                               |  | (namespace)                         | *    | 拡張用                   |  |  |  |
| 182 |                                   |                                 |  | *                                   |      |                       | 「http://xml.kishou.go.jp/jmaxml1/addition1/」 | 《拡張用》  |  |
| 183 |                                   | Remark                          |  | xs:string                           | 100  | 注意事項・付加事項             |  | 注意事項・付加事項を示す                                 |  |
| 184 | type.EventDate                    |                                 |  | xs:gMonthDay                        |      |                       |  |  |  |
| 185 |                                   |                                 | description                                | xs:string                           | 50   | ?                     |  |  |  |
| 186 |                                   |                                 | dubious                                    | xs:token                            | 50   | ?                     |  | 日付が数日の幅をもつことを示す                              |  |
| 187 |                                   |                                 |  | *                                   |      |                       | “頃”  | 日付の幅を“頃”で示す。                                 |  |
| 188 |                                   |                                 |  | *                                   |      |                       | *  | <任意の文字列>                                     |  |
| 189 | type.ClimateProbabilityValuesPart |                                 |  |                                     |      |                       |  | 気温、降水量、日照時間等の確率を示す                           |  |
| 190 |                                   | jmx_eb:ClimateProbabilityValues |  | jmx_eb:type.ProbabilityValues       | +    | 気温、降水量、日照時間等の確率       |  |  |  |
| 191 | type.SolarZenithAnglePart         |                                 |  |                                     |      |                       |  |  |  |
| 192 |                                   | jmx_eb:SolarZenithAngle         |  | jmx_eb:type.SolarZenithAngle        | +    | 太陽天頂角                 |  | 太陽天頂角  |  |
| 193 | type.UvIndexPart                  |                                 |  |                                     |      |                       |  |  |  |
| 194 |                                   | jmx_eb:UvIndex                  |  | jmx_eb:type.UvIndex                 | +    | UVインデックス              |  | UVインデックス                                     |  |
| 195 |                                   | Text                            |  | xs:string                           | ?    | 汎用で利用するテキスト形式         |  | テキスト形式で内容を示す。汎用で利用する。                        |  |
| 196 | type.Period                       |                                 |  |                                     |      |                       |  |  |  |
| 197 |                                   | StartTime                       |  | type.ForecastTerm                   | ?    | 開始時間情報                |  | 対象要素の開始時間を文字列で示す                             |  |
| 198 |                                   | EndTime                         |  | type.ForecastTerm                   | ?    | 終了時間情報                |  | 対象要素の終了時間を文字列で示す                             |  |
| 199 |                                   | OverTime                        |  | xs:string                           | 20   | 継続時間情報                |  | 対象要素が引き続き事を文字列で示す                            |  |
| 200 |                                   | ZoneTime                        |  | type.ForecastTerm                   | ?    | 単一時間情報                |  | 対象要素を単一時間で示す場合の文字列                           |  |

| 接頭辞 | jmx_nwp             | URI                   | http://xml.kishou.go.jp/jmaxml1/body/nwp1/ |                        |      |                      |            |                                      |  |
|-----|---------------------|-----------------------|--|------------------------|------|----------------------|------------|--------------------------------------|--|
| 項番  | 親要素                 | 子要素                   | 属性   | 基底型                    | 出現回数 | 意味                   | とりうる値      | 解説                                   |  |
| 201 | type.Areas          |                       |  |                        |      |                      |            |                                      |  |
| 202 |                     |                       | codeType                                   | xs:string              | 50   | ? コード種別              |            | この要素の子要素であるArea要素のCode要素のコード種別を示す    |  |
| 203 |                     | Area                  |  | type.Area              |      | + 対象地域               |            | 個々の対象地域を示す。                          |  |
| 204 | type.Stations       |                       |  |                        |      |                      |            |                                      |  |
| 205 |                     |                       | codeType                                   | xs:string              | 50   | ? コード種別              |            | この要素の子要素であるStation要素のCode要素のコード種別を示す |  |
| 206 |                     | Station               |  | type.Station           |      | + 対象地点               |            | 個々の対象地点を示す。                          |  |
| 207 | type.Area           |                       |  |                        |      |                      |            |                                      |  |
| 208 |                     |                       | codeType                                   | xs:string              | 50   | ? 地域コード種別            |            | この要素の子要素であるCode要素のコード種別を示す           |  |
| 209 |                     | Name                  |  | xs:string              | 50   | 1 対象地域・地点名称          |            | 対象地域・地点名を示す                          |  |
| 210 |                     | Code                  |  | xs:string              | 10   | ? 対象地域・地点コード         |            | 対象地域・地点コードを示す(コード辞書参照)               |  |
| 211 |                     | Prefecture            |  | type.PrefectureCity    |      | ? 都道府県               |            |                                      |  |
| 212 |                     | PrefectureCode        |  | xs:string              | 5    | ? 都道府県コード            |            | 5桁の市町村コード                            |  |
| 213 |                     | PrefectureList        |  | xs:list(xs:string)     | 400  | ? 都道府県のリスト           |            | xs:list型で記述                          |  |
| 214 |                     | PrefectureCodeList    |  | xs:list(xs:string)     | 300  | ? 都道府県コードのリスト        |            | 5桁の市町村コードをxs:list型で記述                |  |
| 215 |                     | SubPrefecture         |  | xs:string              | 20   | ? 支庁                 |            |                                      |  |
| 216 |                     | SubPrefectureCode     |  | xs:string              | 5    | ? 支庁コード              |            | 5桁の市町村コード                            |  |
| 217 |                     | SubPrefectureList     |  | xs:list(xs:string)     | 200  | ? 支庁のリスト             |            | xs:list型で記述                          |  |
| 218 |                     | SubPrefectureCodeList |  | xs:list(xs:string)     | 100  | ? 支庁コードのリスト          |            | 5桁の市町村コードをxs:list型で記述                |  |
| 219 |                     | City                  |  | type.PrefectureCity    |      | ? 市町村                |            |                                      |  |
| 220 |                     | CityCode              |  | xs:string              | 5    | ? 市町村コード             |            | 5桁の市町村コード                            |  |
| 221 |                     | CityList              |  | xs:list(xs:string)     | 1000 | ? 市町村のリスト            |            | xs:list型で記述                          |  |
| 222 |                     | CityCodeList          |  | xs:list(xs:string)     | 600  | ? 市町村コードのリスト         |            | 5桁の市町村コードをxs:list型で記述                |  |
| 223 |                     | SubCity               |  | xs:string              | 50   | ? 市町村を細分する領域         |            |                                      |  |
| 224 |                     | SubCityCode           |  | xs:string              | 7    | ? 市町村を細分する領域のコード     |            | 気象庁で拡張した7桁の市町村コード                    |  |
| 225 |                     | SubCityList           |  | xs:list(xs:string)     | 1500 | ? 市町村を細分する領域のリスト     |            | xs:list型で記述                          |  |
| 226 |                     | SubCityCodeList       |  | xs:list(xs:string)     | 900  | ? 市町村を細分する領域のコードのリスト |            | 気象庁で拡張した7桁の市町村コードをxs:list型で記述        |  |
| 227 |                     | jmx_eb:Circle         |  | jmx_eb:type.Circle     |      | * 対象地域(円)            |            | 台風と低気圧の対象地域(円)を示す。                   |  |
| 228 |                     | jmx_eb:Coordinate     |  | jmx_eb:type.Coordinate |      | * 対象地域(点)の座標         |            | 対象地域(点)の座標を示す                        |  |
| 229 |                     | jmx_eb:Line           |  | jmx_eb:type.Coordinate |      | * 対象地域(線)の座標         |            | 対象地域(線)の座標を示す。                       |  |
| 230 |                     | jmx_eb:Polygon        |  | jmx_eb:type.Coordinate |      | * 対象地域(多角形)の座標       |            | 対象地域(多角形)の座標を示す。                     |  |
| 231 |                     | Location              |  | xs:string              | 100  | ? 領域の存在域             |            | 領域の存在域を示す                            |  |
| 232 |                     | Status                |  | xs:string              | 50   | ? 領域表現の状況            |            | 領域表現の状況について補足が必要な場合その内容を示す           |  |
| 233 |                     |                       |  | *                      |      |                      | "付近"       |                                      |  |
| 234 |                     |                       |  | *                      |      |                      | "臨時支援"     |                                      |  |
| 235 | type.PrefectureCity |                       |  | xs:string              | 50   |                      |            |                                      |  |
| 236 |                     |                       | partType                                   | xs:string              | 4    | ? 領域のタイプ             |            | この要素の下に存在するcodeの種別を示す                |  |
| 237 |                     |                       |  | *                      |      |                      | "全域"       |                                      |  |
| 238 |                     |                       |  | *                      |      |                      | "一部"       |                                      |  |
| 239 | type.Station        |                       |  |                        |      |                      |            |                                      |  |
| 240 |                     | Name                  |  | xs:string              | 50   | 1 観測官署名              |            | 都道府県市町村名につけて気象官署名を記載する               |  |
| 241 |                     | Code                  |  | type.StationCode       | 10   | + 観測官署コード            |            | 観測官署コードを示す                           |  |
| 242 |                     | Location              |  | xs:string              | 100  | ? 観測官署の場所            |            | 観測官署の場所を示す                           |  |
| 243 |                     | Status                |  | xs:string              | 50   | ? 観測場所の状況            |            | 観測場所の状況について補足が必要な場合その内容を示す           |  |
| 244 |                     |                       |  | *                      |      |                      | "構内"       |                                      |  |
| 245 |                     |                       |  | *                      |      |                      | "付近"       |                                      |  |
| 246 |                     |                       |  | *                      |      |                      | "臨時支援"     |                                      |  |
| 247 |                     | jmx_eb:Coordinate     |  | jmx_eb:type.Coordinate |      | * 観測官署の座標            |            | 観測官署の座標を示す                           |  |
| 248 | type.StationCode    |                       |  | xs:string              | 10   |                      |            |                                      |  |
| 249 |                     |                       | type                                       | xs:string              | 50   | ? 観測官署コード種別          |            | この要素のコード種別を示す                        |  |
| 250 |                     |                       |  | *                      |      |                      | "気象庁共通コード" | 5桁の市町村コード<p>                         |  |

| 接頭辞     | 親要素                        | 子要素                    | 属性   | 基底型  | 出現回数 | 意味   | とりうる値           | 解説                        |
|---------|----------------------------|------------------------|------|--|------|------|-----------------|---------------------------|
| jmx_nwp |                            | URI                    |      | http://xml.kishou.go.jp/jmaxml1/body/nwp1/ |      |      |                 |                           |
| 251     |                            |                        | *    |  |      |      | 気象・地震・火山情報／市町村等 | 5桁の市町村コード<p>              |
| 252     |                            |                        | *    |  |      |      | "水位観測所"         |                           |
| 253     |                            |                        | *    |  |      |      | "国際地点番号"        |                           |
| 254     |                            |                        | *    |  |      |      | "WOUDC地点番号"     |                           |
| 255     |                            |                        | *    |  |      |      | "アメダス地点番号"      |                           |
| 256     |                            |                        | *    |  |      |      | *               | <任意の文字列>                  |
| 257     | type.OfficeInfo            |                        |      |  |      |      |                 |                           |
| 258     |                            | Office                 |      | type.Office                                | +    | 担当部署 |                 | 担当部署の諸要素を示す               |
| 259     | type.Office                |                        |      |  |      |      |                 |                           |
| 260     |                            |                        | type | xs:string                                  | 50   | 1    | 担当部署の種別         |                           |
| 261     |                            |                        | *    |  |      |      | "都道府県"          | 土砂災害警戒情報における都道府県の担当部署     |
| 262     |                            |                        | *    |  |      |      | "気象庁"           | 土砂災害警戒情報における気象庁の担当部署      |
| 263     |                            |                        | *    |  |      |      | "水位関係"          | 指定河川洪水予報における水位関係の担当部署     |
| 264     |                            |                        | *    |  |      |      | "気象関係"          | 指定河川洪水予報における気象関係の担当部署     |
| 265     |                            |                        | *    |  |      |      | *               | <任意の文字列>                  |
| 266     |                            | Name                   |      | xs:string                                  | 50   | 1    | 担当部署の属する組織名     | 担当部署名                     |
| 267     |                            | Code                   |      | xs:string                                  | 10   | ?    | コード             | 担当部署コードで、指定河川洪水予報のみで利用する  |
| 268     |                            | ContactInfo            |      | xs:string                                  | 100  | 1    | 連絡先             | 担当部署の連絡先の電話番号と部署名         |
| 269     |                            | URI                    |      | xs:anyURI                                  |      | ?    | 参考URI           | 参考となるURIで、指定河川洪水予報のみで利用する |
| 270     | type.ObservationAddition   |                        |      |  |      |      |                 |                           |
| 271     |                            | DeviationFromNormal    |      | xs:string                                  | 50   | ?    | 平年差             | 平年に観測した日との差を示す            |
| 272     |                            | DeviationFromLastYear  |      | xs:string                                  | 50   | ?    | 昨年差             | 昨年に観測した日との差を示す            |
| 273     |                            | Text                   |      | xs:string                                  | 400  | ?    | 記事              | 観測結果を補足する事項を示す            |
| 274     | type.FloodForecastAddition |                        |      |  |      |      |                 |                           |
| 275     |                            | HydrometricStationPart |      | type.HydrometricStationPart                |      | +    | 水位・流量観測所付加情報    | 水位観測所の受け持ち区間と基準の諸要素を示す    |
| 276     | type.WindPart              |                        |      |  |      |      |                 |                           |
| 277     |                            | Sentence               |      | type.Sentence                              |      | ?    | 文章形式の表現         | 風部分の内容を文章形式で示す            |
| 278     |                            | Base                   |      | type.BaseWind                              |      | ?    | 卓越もしくは変化前       | 卓越する内容、もしくは変化前の内容を示す      |
| 279     |                            | Temporary              |      | type.BaseWind                              |      | *    | 断続現象            | 断続的に発生する現象の内容を示す          |
| 280     |                            | Becoming               |      | type.BaseWind                              |      | *    | 変化後             | 変化後の内容を示す                 |
| 281     |                            | SubArea                |      | type.SubAreaWind                           |      | *    | 地域              | 領域全体と同じ予報表現を行う一部領域の内容を示す  |
| 282     |                            | jmx_eb:WindDirection   |      | jmx_eb:type.WindDirection                  |      | *    | 風向              | 風向を示す                     |
| 283     |                            | jmx_eb:WindDegree      |      | jmx_eb:type.WindDegree                     |      | *    | 風向(数値)          | 風向の数値表現を示す                |
| 284     |                            | jmx_eb:WindSpeed       |      | jmx_eb:type.WindSpeed                      |      | *    | 風速              | 風速を示す                     |
| 285     |                            | jmx_eb:WindScale       |      | jmx_eb:type.WindScale                      |      | *    | 風力              | 風力を示す                     |
| 286     |                            | Time                   |      | xs:dateTime                                |      | ?    | 起時              | 発生時刻を示す                   |
| 287     |                            | Remark                 |      | xs:string                                  | 100  | ?    | 注意事項・付加事項       | 注意事項・付加事項を示す              |
| 288     | type.SubAreaWind           |                        |      |  |      |      |                 |                           |
| 289     |                            | AreaName               |      | xs:string                                  | 50   | ?    | 地域の名称           | 一部領域の名称を示す                |
| 290     |                            | Sentence               |      | type.Sentence                              |      | ?    | 文章形式の表現         | 一部領域の内容を文章形式で示す           |
| 291     |                            | Base                   |      | type.BaseWind                              |      | ?    | 卓越もしくは変化前       | 卓越する内容、もしくは変化前の内容を示す      |
| 292     |                            | Temporary              |      | type.BaseWind                              |      | *    | 断続現象            | 断続的に発生する現象の内容を示す          |
| 293     |                            | Becoming               |      | type.BaseWind                              |      | *    | 変化後             | 変化後の内容を示す                 |
| 294     |                            | Local                  |      | type.LocalWind                             |      | *    | 地域              | 領域の一部の区域の内容を示す            |
| 295     |                            | jmx_eb:WindDirection   |      | jmx_eb:type.WindDirection                  |      | *    | 風向              | 風向を示す                     |
| 296     |                            | jmx_eb:WindDegree      |      | jmx_eb:type.WindDegree                     |      | *    | 風向(数値)          | 風向の数値表現を示す                |
| 297     |                            | jmx_eb:WindSpeed       |      | jmx_eb:type.WindSpeed                      |      | *    | 風速              | 風速を示す                     |
| 298     |                            | jmx_eb:WindScale       |      | jmx_eb:type.WindScale                      |      | *    | 風力              | 風力を示す                     |
| 299     |                            | Time                   |      | xs:dateTime                                |      | ?    | 起時              | 発生時刻を示す                   |
| 300     |                            | Remark                 |      | xs:string                                  | 100  | ?    | 注意事項・付加事項       | 注意事項・付加事項を示す              |

| 接頭辞 | URI                       |                      | http://xml.kishou.go.jp/jmaxml1/body/nwp1/ |                           |      |             |       |                          |  |
|-----|---------------------------|----------------------|--|---------------------------|------|-------------|-------|--------------------------|--|
| 項番  | 親要素                       | 子要素                  | 属性   | 基底型                       | 出現回数 | 意味          | とりうる値 | 解説                       |  |
| 301 | type.BaseWind             |                      |  |                           |      |             |       |                          |  |
| 302 |                           | TimeModifier         |  | xs:string                 | 50   | ? 変化を表す時要素  |       | 変化を表す時間表現を示す             |  |
| 303 |                           | jmx_eb:WindDirection |  | jmx_eb:type.WindDirection |      | * 風向        |       | 風向を示す                    |  |
| 304 |                           | jmx_eb:WindDegree    |  | jmx_eb:type.WindDegree    |      | * 風向(数値)    |       | 風向の数値表現を示す               |  |
| 305 |                           | jmx_eb:WindSpeed     |  | jmx_eb:type.WindSpeed     |      | * 風速        |       | 風速を示す                    |  |
| 306 |                           | jmx_eb:WindScale     |  | jmx_eb:type.WindScale     |      | * 風力        |       | 風力を示す                    |  |
| 307 |                           | Local                |  | type.LocalWind            |      | * 地域        |       | 領域の一部の区域の内容を示す           |  |
| 308 |                           | Time                 |  | xs:dateTime               |      | ? 起時        |       | 発生時刻を示す                  |  |
| 309 |                           | Remark               |  | xs:string                 | 100  | ? 注意事項・付加事項 |       | 注意事項・付加事項を示す             |  |
| 310 | type.LocalWind            |                      |  |                           |      |             |       |                          |  |
| 311 |                           | AreaName             |  | xs:string                 | 50   | ? 地域の名称     |       | 領域の一部の区域の名称、表現を示す        |  |
| 312 |                           | Sentence             |  | type.Sentence             |      | ? 文章形式の表現   |       | 領域の一部の区域の内容を文章形式で示す      |  |
| 313 |                           | jmx_eb:WindDirection |  | jmx_eb:type.WindDirection |      | * 風向        |       | 風向を示す                    |  |
| 314 |                           | jmx_eb:WindDegree    |  | jmx_eb:type.WindDegree    |      | * 風向(数値)    |       | 風向の数値表現を示す               |  |
| 315 |                           | jmx_eb:WindSpeed     |  | jmx_eb:type.WindSpeed     |      | * 風速        |       | 風速を示す                    |  |
| 316 |                           | jmx_eb:WindScale     |  | jmx_eb:type.WindScale     |      | * 風力        |       | 風力を示す                    |  |
| 317 |                           | Time                 |  | xs:dateTime               |      | ? 起時        |       | 発生時刻を示す                  |  |
| 318 |                           | Remark               |  | xs:string                 | 100  | ? 注意事項・付加事項 |       | 注意事項・付加事項を示す             |  |
| 319 | type.Sentence             |                      |  | xs:string                 | 1000 |             |       |                          |  |
| 320 |                           |                      | type                                       | xs:string                 | 50   | ? 種類        |       | この要素の種類を示す               |  |
| 321 | type.WindDirectionPart    |                      |  |                           |      |             |       |                          |  |
| 322 |                           | Sentence             |  | type.Sentence             |      | ? 文章形式の表現   |       | 風向部分の内容を文章形式で示す          |  |
| 323 |                           | Base                 |  | type.BaseWindDirection    |      | ? 卓越もしくは変化前 |       | 卓越する内容、もしくは変化前の内容を示す     |  |
| 324 |                           | Temporary            |  | type.BaseWindDirection    |      | * 断続現象      |       | 断続的に発生する現象の内容を示す         |  |
| 325 |                           | Becoming             |  | type.BaseWindDirection    |      | * 変化後       |       | 変化後の内容を示す                |  |
| 326 |                           | SubArea              |  | type.SubAreaWindDirection |      | * 地域        |       | 領域全体と同じ予報表現を行う一部領域の内容を示す |  |
| 327 |                           | jmx_eb:WindDirection |  | jmx_eb:type.WindDirection |      | * 風向        |       | 風向を示す                    |  |
| 328 |                           | Time                 |  | xs:dateTime               |      | ? 起時        |       | 発生時刻を示す                  |  |
| 329 |                           | Remark               |  | xs:string                 | 100  | ? 注意事項・付加事項 |       | 注意事項・付加事項を示す             |  |
| 330 | type.SubAreaWindDirection |                      |  |                           |      |             |       |                          |  |
| 331 |                           | AreaName             |  | xs:string                 | 50   | ? 地域の名称     |       | 一部領域の名称を示す               |  |
| 332 |                           | Sentence             |  | type.Sentence             |      | ? 文章形式の表現   |       | 一部領域の内容を文章形式で示す          |  |
| 333 |                           | Base                 |  | type.BaseWindDirection    |      | ? 卓越もしくは変化前 |       | 卓越する内容、もしくは変化前の内容を示す     |  |
| 334 |                           | Temporary            |  | type.BaseWindDirection    |      | * 断続現象      |       | 断続的に発生する現象の内容を示す         |  |
| 335 |                           | Becoming             |  | type.BaseWindDirection    |      | * 変化後       |       | 変化後の内容を示す                |  |
| 336 |                           | Local                |  | type.LocalWindDirection   |      | * 地域        |       | 領域の一部の区域の内容を示す           |  |
| 337 |                           | jmx_eb:WindDirection |  | jmx_eb:type.WindDirection |      | * 風向        |       | 風向を示す                    |  |
| 338 |                           | Time                 |  | xs:dateTime               |      | ? 起時        |       | 発生時刻を示す                  |  |
| 339 |                           | Remark               |  | xs:string                 | 100  | ? 注意事項・付加事項 |       | 注意事項・付加事項を示す             |  |
| 340 | type.BaseWindDirection    |                      |  |                           |      |             |       |                          |  |
| 341 |                           | TimeModifier         |  | xs:string                 | 50   | ? 変化を表す時要素  |       | 変化を表す時間表現を示す             |  |
| 342 |                           | jmx_eb:WindDirection |  | jmx_eb:type.WindDirection |      | * 風向        |       | 風向を示す                    |  |
| 343 |                           | Local                |  | type.LocalWindDirection   |      | * 地域        |       | 領域の一部の区域の内容を示す           |  |
| 344 |                           | Time                 |  | xs:dateTime               |      | ? 起時        |       | 発生時刻を示す                  |  |
| 345 |                           | Remark               |  | xs:string                 | 100  | ? 注意事項・付加事項 |       | 注意事項・付加事項を示す             |  |
| 346 | type.LocalWindDirection   |                      |  |                           |      |             |       |                          |  |
| 347 |                           | AreaName             |  | xs:string                 | 50   | ? 地域の名称     |       | 領域の一部の区域の名称、表現を示す        |  |
| 348 |                           | Sentence             |  | type.Sentence             |      | ? 文章形式の表現   |       | 領域の一部の区域の内容を文章形式で示す      |  |
| 349 |                           | jmx_eb:WindDirection |  | jmx_eb:type.WindDirection |      | * 風向        |       | 風向を示す                    |  |
| 350 |                           | Time                 |  | xs:dateTime               |      | ? 起時        |       | 発生時刻を示す                  |  |

| 接頭辞     | 親要素                   | 子要素              | 属性 | 基底型  | 出現回数 | 意味          | とりうる値  | 解説   |
|---------|-----------------------|------------------|----|--|------|-------------|--------|--|
| jmx_nwp |                       | URI              |    | http://xml.kishou.go.jp/jmaxml1/body/nwp1/ |      |             |        |  |
| 351     |                       | Remark           |    | xs:string                                  | 100  | ? 注意事項・付加事項 |        | 注意事項・付加事項を示す                               |
| 352     | type.WindSpeedPart    |                  |    |  |      |             |        |  |
| 353     |                       | Sentence         |    | type.Sentence                              |      | ? 文章形式の表現   |        | 風速部分の内容を文章形式で示す                            |
| 354     |                       | Base             |    | type.BaseWindSpeed                         |      | ? 卓越もしくは変化前 |        | 卓越する内容、もしくは変化前の内容を示す                       |
| 355     |                       | Temporary        |    | type.BaseWindSpeed                         |      | * 断続現象      |        | 断続的に発生する現象の内容を示す                           |
| 356     |                       | Becoming         |    | type.BaseWindSpeed                         |      | * 変化後       |        | 変化後の内容を示す                                  |
| 357     |                       | SubArea          |    | type.SubAreaWindSpeed                      |      | * 地域        |        | 領域全体と同じ予報表現を行う一部領域の内容を示す                   |
| 358     |                       | jmx_eb:WindSpeed |    | jmx_eb:type.WindSpeed                      |      | * 風速        |        | 風速を示す                                      |
| 359     |                       | WindSpeedLevel   |    | type.WindSpeedLevel                        |      | * 風速レベル     |        | 府県天気予報の3時間内代表風で利用する風速レベルを示す                |
| 360     |                       | Time             |    | xs:dateTime                                |      | ? 起時        |        | 発生時刻を示す                                    |
| 361     |                       | Remark           |    | xs:string                                  | 100  | ? 注意事項・付加事項 |        | 注意事項・付加事項を示す                               |
| 362     | type.SubAreaWindSpeed |                  |    |  |      |             |        |  |
| 363     |                       | AreaName         |    | xs:string                                  | 50   | ? 地域の名称     |        | 一部領域の名称を示す                                 |
| 364     |                       | Sentence         |    | type.Sentence                              |      | ? 文章形式の表現   |        | 一部領域の内容を文章形式で示す                            |
| 365     |                       | Base             |    | type.BaseWindSpeed                         |      | ? 卓越もしくは変化前 |        | 卓越する内容、もしくは変化前の内容を示す                       |
| 366     |                       | Temporary        |    | type.BaseWindSpeed                         |      | * 断続現象      |        | 断続的に発生する現象の内容を示す                           |
| 367     |                       | Becoming         |    | type.BaseWindSpeed                         |      | * 変化後       |        | 変化後の内容を示す                                  |
| 368     |                       | Local            |    | type.LocalWindSpeed                        |      | * 地域        |        | 領域の一部の区域の内容を示す                             |
| 369     |                       | jmx_eb:WindSpeed |    | jmx_eb:type.WindSpeed                      |      | * 風速        |        | 風速を示す                                      |
| 370     |                       | Time             |    | xs:dateTime                                |      | ? 起時        |        | 発生時刻を示す                                    |
| 371     |                       | Remark           |    | xs:string                                  | 100  | ? 注意事項・付加事項 |        | 注意事項・付加事項を示す                               |
| 372     | type.BaseWindSpeed    |                  |    |  |      |             |        |  |
| 373     |                       | TimeModifier     |    | xs:string                                  | 50   | ? 変化を表す時要素  |        | 変化を表す時間表現を示す                               |
| 374     |                       | jmx_eb:WindSpeed |    | jmx_eb:type.WindSpeed                      |      | * 風速        |        | 風速を示す                                      |
| 375     |                       | Local            |    | type.LocalWindSpeed                        |      | * 地域        |        | 領域の一部の区域の内容を示す                             |
| 376     |                       | Time             |    | xs:dateTime                                |      | ? 起時        |        | 発生時刻を示す                                    |
| 377     |                       | Remark           |    | xs:string                                  | 100  | ? 注意事項・付加事項 |        | 注意事項・付加事項を示す                               |
| 378     | type.LocalWindSpeed   |                  |    |  |      |             |        |  |
| 379     |                       | AreaName         |    | xs:string                                  | 50   | ? 地域の名称     |        | 領域の一部の区域の名称、表現を示す                          |
| 380     |                       | Sentence         |    | type.Sentence                              |      | ? 文章形式の表現   |        | 領域の一部の区域の内容を文章形式で示す                        |
| 381     |                       | jmx_eb:WindSpeed |    | jmx_eb:type.WindSpeed                      |      | * 風速        |        | 風速を示す                                      |
| 382     |                       | Time             |    | xs:dateTime                                |      | ? 起時        |        | 発生時刻を示す                                    |
| 383     |                       | Remark           |    | xs:string                                  | 100  | ? 注意事項・付加事項 |        | 注意事項・付加事項を示す                               |
| 384     | type.WindSpeedLevel   |                  |    | jmx_eb:nullablefloat                       |      |             |        | (気象)風速                                     |
| 385     |                       | type             |    | xs:string                                  | 50   | 1 分類        |        | 分類を示す。                                     |
| 386     |                       |                  |    | *  |      |             | "風速階級" | 分類が"風速階級"であることを示す。                         |
| 387     |                       | refID            |    | xs:unsignedByte                            |      | 1 時系列での参照番号 |        | 時系列で表現する場合の参照番号を示す。                        |
| 388     |                       | description      |    | xs:string                                  | 100  | ? 文字列表現     |        | 値を文字列で表示する場合の表記法を記述する。                     |
| 389     |                       | range            |    | xs:list(xs:string)                         | 20   | 1 範囲        |        | 階級の最低風速、最大風速をxs:list型で示す。                  |
| 390     | type.WarningAreaPart  |                  |    |  |      |             |        |  |
| 391     |                       | type             |    | xs:string                                  | 50   | 1 分類        |        | 警戒領域部分の分類を示す                               |
| 392     |                       | jmx_eb:WindSpeed |    | jmx_eb:type.WindSpeed                      |      | + 風速        |        | 警戒領域の風速(強風域は15メートル、30ノット、暴風域は25メートル、50ノット) |
| 393     |                       | jmx_eb:Circle    |    | jmx_eb:type.Circle                         |      | 1 円         |        | 警戒領域(円)の諸要素を示す                             |
| 394     | type.WeatherPart      |                  |    |  |      |             |        |  |
| 395     |                       | Sentence         |    | type.Sentence                              |      | ? 文章形式の表現   |        | 天気部分の内容を文章形式で示す                            |
| 396     |                       | Base             |    | type.BaseWeather                           |      | ? 卓越もしくは変化前 |        | 卓越する内容、もしくは変化前の内容を示す                       |
| 397     |                       | Temporary        |    | type.BaseWeather                           |      | * 断続現象      |        | 断続的に発生する現象の内容を示す                           |
| 398     |                       | Becoming         |    | type.BaseWeather                           |      | * 変化後       |        | 変化後の内容を示す                                  |
| 399     |                       | SubArea          |    | type.SubAreaWeather                        |      | * 地域        |        | 領域全体と同じ予報表現を行う一部領域の内容を示す                   |
| 400     |                       | jmx_eb:Weather   |    | jmx_eb:type.Weather                        |      | * 天気        |        | 天気を示す                                      |

| 接頭辞     | 親要素                  | 子要素            | 属性   | 基底型                  | 出現回数 | 意味          | とりうる値 | 解説                       |
|---------|----------------------|----------------|--|----------------------|------|-------------|-------|--------------------------|
| jmx_nwp |                      | URI            | http://xml.kishou.go.jp/jmaxml1/body/nwp1/ |                      |      |             |       |                          |
| 401     |                      | Time           |  | xs:dateTime          | ?    | 起時          |       | 発生時刻を示す                  |
| 402     |                      | Remark         |  | xs:string            | 100  | 注意事項・付加事項   |       | 注意事項・付加事項を示す             |
| 403     | type.SubAreaWeather  |                |  |                      |      |             |       |                          |
| 404     |                      | AreaName       |  | xs:string            | 50   | ? 地域の名称     |       | 一部領域の名称を示す               |
| 405     |                      | Sentence       |  | type.Sentence        |      | ? 文章形式の表現   |       | 一部領域の内容を文章形式で示す          |
| 406     |                      | Base           |  | type.BaseWeather     |      | ? 卓越もしくは変化前 |       | 卓越する内容、もしくは変化前の内容を示す     |
| 407     |                      | Temporary      |  | type.BaseWeather     | *    | * 断続現象      |       | 断続的に発生する現象の内容を示す         |
| 408     |                      | Becoming       |  | type.BaseWeather     | *    | * 変化後       |       | 変化後の内容を示す                |
| 409     |                      | Local          |  | type.LocalWeather    | *    | * 地域        |       | 領域の一部の区域の内容を示す           |
| 410     |                      | jmxEb:Weather  |  | jmxEb:type.Weather   | *    | * 天気        |       | 天気を示す                    |
| 411     |                      | Time           |  | xs:dateTime          | ?    | 起時          |       | 発生時刻を示す                  |
| 412     |                      | Remark         |  | xs:string            | 100  | 注意事項・付加事項   |       | 注意事項・付加事項を示す             |
| 413     | type.BaseWeather     |                |  |                      |      |             |       |                          |
| 414     |                      | TimeModifier   |  | xs:string            | 50   | ? 変化を表す時要素  |       | 変化を表す時間表現を示す             |
| 415     |                      | jmxEb:Weather  |  | jmxEb:type.Weather   | *    | * 天気        |       | 天気を示す                    |
| 416     |                      | Local          |  | type.LocalWeather    | *    | * 地域        |       | 領域の一部の区域の内容を示す           |
| 417     |                      | Time           |  | xs:dateTime          | ?    | 起時          |       | 発生時刻を示す                  |
| 418     |                      | Remark         |  | xs:string            | 100  | 注意事項・付加事項   |       | 注意事項・付加事項を示す             |
| 419     | type.LocalWeather    |                |  |                      |      |             |       |                          |
| 420     |                      | AreaName       |  | xs:string            | 50   | ? 地域の名称     |       | 領域の一部の区域の名称、表現を示す        |
| 421     |                      | Sentence       |  | type.Sentence        |      | ? 文章形式の表現   |       | 領域の一部の区域の内容を文章形式で示す      |
| 422     |                      | jmxEb:Weather  |  | jmxEb:type.Weather   | *    | * 天気        |       | 天気を示す                    |
| 423     |                      | Time           |  | xs:dateTime          | ?    | 起時          |       | 発生時刻を示す                  |
| 424     |                      | Remark         |  | xs:string            | 100  | 注意事項・付加事項   |       | 注意事項・付加事項を示す             |
| 425     | type.PressurePart    |                |  |                      |      |             |       |                          |
| 426     |                      | Sentence       |  | type.Sentence        |      | ? 文章形式の表現   |       | 気圧部分の内容を文章形式で示す          |
| 427     |                      | Base           |  | type.BasePressure    |      | ? 卓越もしくは変化前 |       | 卓越する内容、もしくは変化前の内容を示す     |
| 428     |                      | Temporary      |  | type.BasePressure    | *    | * 断続現象      |       | 断続的に発生する現象の内容を示す         |
| 429     |                      | Becoming       |  | type.BasePressure    | *    | * 変化後       |       | 変化後の内容を示す                |
| 430     |                      | SubArea        |  | type.SubAreaPressure | *    | * 地域        |       | 領域全体と同じ予報表現を行う一部領域の内容を示す |
| 431     |                      | jmxEb:Pressure |  | jmxEb:type.Pressure  | *    | * 気圧        |       | 気圧を示す                    |
| 432     |                      | Time           |  | xs:dateTime          | ?    | 起時          |       | 発生時刻を示す                  |
| 433     |                      | Remark         |  | xs:string            | 100  | 注意事項・付加事項   |       | 注意事項・付加事項を示す             |
| 434     | type.SubAreaPressure |                |  |                      |      |             |       |                          |
| 435     |                      | AreaName       |  | xs:string            | 50   | ? 地域の名称     |       | 一部領域の名称を示す               |
| 436     |                      | Sentence       |  | type.Sentence        |      | ? 文章形式の表現   |       | 一部領域の内容を文章形式で示す          |
| 437     |                      | Base           |  | type.BasePressure    |      | ? 卓越もしくは変化前 |       | 卓越する内容、もしくは変化前の内容を示す     |
| 438     |                      | Temporary      |  | type.BasePressure    | *    | * 断続現象      |       | 断続的に発生する現象の内容を示す         |
| 439     |                      | Becoming       |  | type.BasePressure    | *    | * 変化後       |       | 変化後の内容を示す                |
| 440     |                      | Local          |  | type.LocalPressure   | *    | * 地域        |       | 領域の一部の区域の内容を示す           |
| 441     |                      | jmxEb:Pressure |  | jmxEb:type.Pressure  | *    | * 気圧        |       | 気圧を示す                    |
| 442     |                      | Time           |  | xs:dateTime          | ?    | 起時          |       | 発生時刻を示す                  |
| 443     |                      | Remark         |  | xs:string            | 100  | 注意事項・付加事項   |       | 注意事項・付加事項を示す             |
| 444     | type.BasePressure    |                |  |                      |      |             |       |                          |
| 445     |                      | TimeModifier   |  | xs:string            | 50   | ? 変化を表す時要素  |       | 変化を表す時間表現を示す             |
| 446     |                      | jmxEb:Pressure |  | jmxEb:type.Pressure  | *    | * 気圧        |       | 気圧を示す                    |
| 447     |                      | Local          |  | type.LocalPressure   | *    | * 地域        |       | 領域の一部の区域の内容を示す           |
| 448     |                      | Time           |  | xs:dateTime          | ?    | 起時          |       | 発生時刻を示す                  |
| 449     |                      | Remark         |  | xs:string            | 100  | 注意事項・付加事項   |       | 注意事項・付加事項を示す             |
| 450     | type.LocalPressure   |                |  |                      |      |             |       |                          |

| 接頭辞     | 親要素                     | 子要素                | 属性 | 基底型  | 出現回数 | 意味          | とりうる値 | 解説                       |
|---------|-------------------------|--------------------|----|--|------|-------------|-------|--------------------------|
| jmx_nwp |                         | URI                |    | http://xml.kishou.go.jp/jmaxml1/body/nwp1/ |      |             |       |                          |
| 451     |                         | AreaName           |    | xs:string                                  | 50   | ? 地域の名称     |       | 領域の一部の区域の名称、表現を示す        |
| 452     |                         | Sentence           |    | type.Sentence                              |      | ? 文章形式の表現   |       | 領域の一部の区域の内容を文章形式で示す      |
| 453     |                         | jmx_eb:Pressure    |    | jmx_eb:type.Pressure                       |      | * 気圧        |       | 気圧を示す                    |
| 454     |                         | Time               |    | xs:dateTime                                |      | ? 起時        |       | 発生時刻を示す                  |
| 455     |                         | Remark             |    | xs:string                                  | 100  | ? 注意事項・付加事項 |       | 注意事項・付加事項を示す             |
| 456     | type.TemperaturePart    |                    |    |  |      |             |       |                          |
| 457     |                         | Sentence           |    | type.Sentence                              |      | ? 文章形式の表現   |       | 気温部分の内容を文章形式で示す          |
| 458     |                         | Base               |    | type.BaseTemperature                       |      | ? 卓越もしくは変化前 |       | 卓越する内容、もしくは変化前の内容を示す     |
| 459     |                         | Temporary          |    | type.BaseTemperature                       |      | * 断続現象      |       | 断続的に発生する現象の内容を示す         |
| 460     |                         | Becoming           |    | type.BaseTemperature                       |      | * 変化後       |       | 変化後の内容を示す                |
| 461     |                         | SubArea            |    | type.SubAreaTemperature                    |      | * 地域        |       | 領域全体と同じ予報表現を行う一部領域の内容を示す |
| 462     |                         | jmx_eb:Temperature |    | jmx_eb:type.Temperature                    |      | * 気温        |       | 気温を示す                    |
| 463     |                         | Time               |    | xs:dateTime                                |      | ? 起時        |       | 発生時刻を示す                  |
| 464     |                         | Remark             |    | xs:string                                  | 100  | ? 注意事項・付加事項 |       | 注意事項・付加事項を示す             |
| 465     | type.SubAreaTemperature |                    |    |  |      |             |       |                          |
| 466     |                         | AreaName           |    | xs:string                                  | 50   | ? 地域の名称     |       | 一部領域の名称を示す               |
| 467     |                         | Sentence           |    | type.Sentence                              |      | ? 文章形式の表現   |       | 一部領域の内容を文章形式で示す          |
| 468     |                         | Base               |    | type.BaseTemperature                       |      | ? 卓越もしくは変化前 |       | 卓越する内容、もしくは変化前の内容を示す     |
| 469     |                         | Temporary          |    | type.BaseTemperature                       |      | * 断続現象      |       | 断続的に発生する現象の内容を示す         |
| 470     |                         | Becoming           |    | type.BaseTemperature                       |      | * 変化後       |       | 変化後の内容を示す                |
| 471     |                         | Local              |    | type.LocalTemperature                      |      | * 地域        |       | 領域の一部の区域の内容を示す           |
| 472     |                         | jmx_eb:Temperature |    | jmx_eb:type.Temperature                    |      | * 気温        |       | 気温を示す                    |
| 473     |                         | Time               |    | xs:dateTime                                |      | ? 起時        |       | 発生時刻を示す                  |
| 474     |                         | Remark             |    | xs:string                                  | 100  | ? 注意事項・付加事項 |       | 注意事項・付加事項を示す             |
| 475     | type.BaseTemperature    |                    |    |  |      |             |       |                          |
| 476     |                         | TimeModifier       |    | xs:string                                  | 50   | ? 変化を表す時要素  |       | 変化を表す時間表現を示す             |
| 477     |                         | jmx_eb:Temperature |    | jmx_eb:type.Temperature                    |      | * 気温        |       | 気温を示す                    |
| 478     |                         | Local              |    | type.LocalTemperature                      |      | * 地域        |       | 領域の一部の区域の内容を示す           |
| 479     |                         | Time               |    | xs:dateTime                                |      | ? 起時        |       | 発生時刻を示す                  |
| 480     |                         | Remark             |    | xs:string                                  | 100  | ? 注意事項・付加事項 |       | 注意事項・付加事項を示す             |
| 481     | type.LocalTemperature   |                    |    |  |      |             |       |                          |
| 482     |                         | AreaName           |    | xs:string                                  | 50   | ? 地域の名称     |       | 領域の一部の区域の名称、表現を示す        |
| 483     |                         | Sentence           |    | type.Sentence                              |      | ? 文章形式の表現   |       | 領域の一部の区域の内容を文章形式で示す      |
| 484     |                         | jmx_eb:Temperature |    | jmx_eb:type.Temperature                    |      | * 気温        |       | 気温を示す                    |
| 485     |                         | Time               |    | xs:dateTime                                |      | ? 起時        |       | 発生時刻を示す                  |
| 486     |                         | Remark             |    | xs:string                                  | 100  | ? 注意事項・付加事項 |       | 注意事項・付加事項を示す             |
| 487     | type.VisibilityPart     |                    |    |  |      |             |       |                          |
| 488     |                         | Sentence           |    | type.Sentence                              |      | ? 文章形式の表現   |       | 視程部分の内容を文章形式で示す          |
| 489     |                         | Base               |    | type.BaseVisibility                        |      | ? 卓越もしくは変化前 |       | 卓越する内容、もしくは変化前の内容を示す     |
| 490     |                         | Temporary          |    | type.BaseVisibility                        |      | * 断続現象      |       | 断続的に発生する現象の内容を示す         |
| 491     |                         | Becoming           |    | type.BaseVisibility                        |      | * 変化後       |       | 変化後の内容を示す                |
| 492     |                         | SubArea            |    | type.SubAreaVisibility                     |      | * 地域        |       | 領域全体と同じ予報表現を行う一部領域の内容を示す |
| 493     |                         | jmx_eb:Visibility  |    | jmx_eb:type.Visibility                     |      | * 視程        |       | 視程を示す                    |
| 494     |                         | Time               |    | xs:dateTime                                |      | ? 起時        |       | 発生時刻を示す                  |
| 495     |                         | Remark             |    | xs:string                                  | 100  | ? 注意事項・付加事項 |       | 注意事項・付加事項を示す             |
| 496     | type.SubAreaVisibility  |                    |    |  |      |             |       |                          |
| 497     |                         | AreaName           |    | xs:string                                  | 50   | ? 地域の名称     |       | 一部領域の名称を示す               |
| 498     |                         | Sentence           |    | type.Sentence                              |      | ? 文章形式の表現   |       | 一部領域の内容を文章形式で示す          |
| 499     |                         | Base               |    | type.BaseVisibility                        |      | ? 卓越もしくは変化前 |       | 卓越する内容、もしくは変化前の内容を示す     |
| 500     |                         | Temporary          |    | type.BaseVisibility                        |      | * 断続現象      |       | 断続的に発生する現象の内容を示す         |

| 接頭辞 | jmx_nwp                | URI               | http://xml.kishou.go.jp/jmaxml1/body/nwp1/ |                        |      | 出現回数        | 意味    | とりうる値                    | 解説 |
|-----|------------------------|-------------------|--|------------------------|------|-------------|-------|--------------------------|----|
| 項番  | 親要素                    | 子要素               | 属性   | 基底型                    | 出現回数 | 意味          | とりうる値 | 解説                       |    |
| 501 |                        | Becoming          |  | type.BaseVisibility    |      | * 変化後       |       | 変化後の内容を示す                |    |
| 502 |                        | Local             |  | type.LocalVisibility   |      | * 地域        |       | 領域の一部の区域の内容を示す           |    |
| 503 |                        | jmx_eb:Visibility |  | jmx_eb:type.Visibility |      | * 視程        |       | 視程を示す                    |    |
| 504 |                        | Time              |  | xs:dateTime            |      | ? 起時        |       | 発生時刻を示す                  |    |
| 505 |                        | Remark            |  | xs:string              | 100  | ? 注意事項・付加事項 |       | 注意事項・付加事項を示す             |    |
| 506 | type.BaseVisibility    |                   |  |                        |      |             |       |                          |    |
| 507 |                        | TimeModifier      |  | xs:string              | 50   | ? 変化を表す時要素  |       | 変化を表す時間表現を示す             |    |
| 508 |                        | jmx_eb:Visibility |  | jmx_eb:type.Visibility |      | * 視程        |       | 視程を示す                    |    |
| 509 |                        | Local             |  | type.LocalVisibility   |      | * 地域        |       | 領域の一部の区域の内容を示す           |    |
| 510 |                        | Time              |  | xs:dateTime            |      | ? 起時        |       | 発生時刻を示す                  |    |
| 511 |                        | Remark            |  | xs:string              | 100  | ? 注意事項・付加事項 |       | 注意事項・付加事項を示す             |    |
| 512 | type.LocalVisibility   |                   |  |                        |      |             |       |                          |    |
| 513 |                        | AreaName          |  | xs:string              | 50   | ? 地域の名称     |       | 領域の一部の区域の名称、表現を示す        |    |
| 514 |                        | Sentence          |  | type.Sentence          |      | ? 文章形式の表現   |       | 領域の一部の区域の内容を文章形式で示す      |    |
| 515 |                        | jmx_eb:Visibility |  | jmx_eb:type.Visibility |      | * 視程        |       | 視程を示す                    |    |
| 516 |                        | Time              |  | xs:dateTime            |      | ? 起時        |       | 発生時刻を示す                  |    |
| 517 |                        | Remark            |  | xs:string              | 100  | ? 注意事項・付加事項 |       | 注意事項・付加事項を示す             |    |
| 518 | type.SynopsisPart      |                   |  |                        |      |             |       |                          |    |
| 519 |                        | jmx_eb:Synopsis   |  | jmx_eb:type.Synopsis   |      | + 気象要因      |       | 気象要因を示す                  |    |
| 520 |                        | Time              |  | xs:dateTime            |      | ? 起時        |       | 発生時刻を示す                  |    |
| 521 |                        | Remark            |  | xs:string              | 100  | ? 注意事項・付加事項 |       | 注意事項・付加事項を示す             |    |
| 522 | type.WaveHeightPart    |                   |  |                        |      |             |       |                          |    |
| 523 |                        | Sentence          |  | type.Sentence          |      | ? 文章形式の表現   |       | 波高部分の内容を文章形式で示す          |    |
| 524 |                        | Base              |  | type.BaseWaveHeight    |      | ? 卓越もしくは変化前 |       | 卓越する内容、もしくは変化前の内容を示す     |    |
| 525 |                        | Temporary         |  | type.BaseWaveHeight    |      | * 断続現象      |       | 断続的に発生する現象の内容を示す         |    |
| 526 |                        | Becoming          |  | type.BaseWaveHeight    |      | * 変化後       |       | 変化後の内容を示す                |    |
| 527 |                        | SubArea           |  | type.SubAreaWaveHeight |      | * 地域        |       | 領域全体と同じ予報表現を行う一部領域の内容を示す |    |
| 528 |                        | jmx_eb:WaveHeight |  | jmx_eb:type.WaveHeight |      | * 波高        |       | 波高を示す                    |    |
| 529 |                        | Time              |  | xs:dateTime            |      | ? 起時        |       | 発生時刻を示す                  |    |
| 530 |                        | Remark            |  | xs:string              | 100  | ? 注意事項・付加事項 |       | 注意事項・付加事項を示す             |    |
| 531 | type.SubAreaWaveHeight |                   |  |                        |      |             |       |                          |    |
| 532 |                        | AreaName          |  | xs:string              | 50   | ? 地域の名称     |       | 一部領域の名称を示す               |    |
| 533 |                        | Sentence          |  | type.Sentence          |      | ? 文章形式の表現   |       | 一部領域の内容を文章形式で示す          |    |
| 534 |                        | Base              |  | type.BaseWaveHeight    |      | ? 卓越もしくは変化前 |       | 卓越する内容、もしくは変化前の内容を示す     |    |
| 535 |                        | Temporary         |  | type.BaseWaveHeight    |      | * 断続現象      |       | 断続的に発生する現象の内容を示す         |    |
| 536 |                        | Becoming          |  | type.BaseWaveHeight    |      | * 変化後       |       | 変化後の内容を示す                |    |
| 537 |                        | Local             |  | type.LocalWaveHeight   |      | * 地域        |       | 領域の一部の区域の内容を示す           |    |
| 538 |                        | jmx_eb:WaveHeight |  | jmx_eb:type.WaveHeight |      | * 波高        |       | 波高を示す                    |    |
| 539 |                        | Time              |  | xs:dateTime            |      | ? 起時        |       | 発生時刻を示す                  |    |
| 540 |                        | Remark            |  | xs:string              | 100  | ? 注意事項・付加事項 |       | 注意事項・付加事項を示す             |    |
| 541 | type.BaseWaveHeight    |                   |  |                        |      |             |       |                          |    |
| 542 |                        | TimeModifier      |  | xs:string              | 50   | ? 変化を表す時要素  |       | 変化を表す時間表現を示す             |    |
| 543 |                        | jmx_eb:WaveHeight |  | jmx_eb:type.WaveHeight |      | * 波高        |       | 波高を示す                    |    |
| 544 |                        | Local             |  | type.LocalWaveHeight   |      | * 地域        |       | 領域の一部の区域の内容を示す           |    |
| 545 |                        | Time              |  | xs:dateTime            |      | ? 起時        |       | 発生時刻を示す                  |    |
| 546 |                        | Remark            |  | xs:string              | 100  | ? 注意事項・付加事項 |       | 注意事項・付加事項を示す             |    |
| 547 | type.LocalWaveHeight   |                   |  |                        |      |             |       |                          |    |
| 548 |                        | AreaName          |  | xs:string              | 50   | ? 地域の名称     |       | 領域の一部の区域の名称、表現を示す        |    |
| 549 |                        | Sentence          |  | type.Sentence          |      | ? 文章形式の表現   |       | 領域の一部の区域の内容を文章形式で示す      |    |
| 550 |                        | jmx_eb:WaveHeight |  | jmx_eb:type.WaveHeight |      | * 波高        |       | 波高を示す                    |    |



| 接頭辞     | 親要素                       | 子要素                  | 属性 | 基底型  | 出現回数 | 意味        | とりうる値 | 解説                       |
|---------|---------------------------|----------------------|----|--|------|-----------|-------|--------------------------|
| jmx_nwp |                           |                      |    |  |      |           |       |                          |
|         |                           | URI                  |    | http://xml.kishou.go.jp/jmaxml1/body/nwp1/ |      |           |       |                          |
| 551     |                           | Time                 |    | xs:dateTime                                | ?    | 起時        |       | 発生時刻を示す                  |
| 552     |                           | Remark               |    | xs:string                                  | 100  | 注意事項・付加事項 |       | 注意事項・付加事項を示す             |
| 553     | type.PrecipitationPart    |                      |    |  |      |           |       |                          |
| 554     |                           | Sentence             |    | type.Sentence                              | ?    | 文章形式の表現   |       | 降水量部分の内容を文章形式で示す         |
| 555     |                           | Base                 |    | type.BasePrecipitation                     | ?    | 卓越もしくは変化前 |       | 卓越する内容、もしくは変化前の内容を示す     |
| 556     |                           | Temporary            |    | type.BasePrecipitation                     | *    | 断続現象      |       | 断続的に発生する現象の内容を示す         |
| 557     |                           | Becoming             |    | type.BasePrecipitation                     | *    | 変化後       |       | 変化後の内容を示す                |
| 558     |                           | SubArea              |    | type.SubAreaPrecipitation                  | *    | 地域        |       | 領域全体と同じ予報表現を行う一部領域の内容を示す |
| 559     |                           | jmx_eb:Precipitation |    | jmx_eb.type.Precipitation                  | *    | 降水量       |       | 降水量を示す                   |
| 560     |                           | Time                 |    | xs:dateTime                                | ?    | 起時        |       | 発生時刻を示す                  |
| 561     |                           | Remark               |    | xs:string                                  | 100  | 注意事項・付加事項 |       | 注意事項・付加事項を示す             |
| 562     | type.SubAreaPrecipitation |                      |    |  |      |           |       |                          |
| 563     |                           | AreaName             |    | xs:string                                  | 50   | 地域の名称     |       | 一部領域の名称を示す               |
| 564     |                           | Sentence             |    | type.Sentence                              | ?    | 文章形式の表現   |       | 一部領域の内容を文章形式で示す          |
| 565     |                           | Base                 |    | type.BasePrecipitation                     | ?    | 卓越もしくは変化前 |       | 卓越する内容、もしくは変化前の内容を示す     |
| 566     |                           | Temporary            |    | type.BasePrecipitation                     | *    | 断続現象      |       | 断続的に発生する現象の内容を示す         |
| 567     |                           | Becoming             |    | type.BasePrecipitation                     | *    | 変化後       |       | 変化後の内容を示す                |
| 568     |                           | Local                |    | type.LocalPrecipitation                    | *    | 地域        |       | 領域の一部の区域の内容を示す           |
| 569     |                           | jmx_eb:Precipitation |    | jmx_eb.type.Precipitation                  | *    | 降水量       |       | 降水量を示す                   |
| 570     |                           | Time                 |    | xs:dateTime                                | ?    | 起時        |       | 発生時刻を示す                  |
| 571     |                           | Remark               |    | xs:string                                  | 100  | 注意事項・付加事項 |       | 注意事項・付加事項を示す             |
| 572     | type.BasePrecipitation    |                      |    |  |      |           |       |                          |
| 573     |                           | TimeModifier         |    | xs:string                                  | 50   | 変化を表す時要素  |       | 変化を表す時間表現を示す             |
| 574     |                           | jmx_eb:Precipitation |    | jmx_eb.type.Precipitation                  | *    | 降水量       |       | 降水量を示す                   |
| 575     |                           | Local                |    | type.LocalPrecipitation                    | *    | 地域        |       | 領域の一部の区域の内容を示す           |
| 576     |                           | Time                 |    | xs:dateTime                                | ?    | 起時        |       | 発生時刻を示す                  |
| 577     |                           | Remark               |    | xs:string                                  | 100  | 注意事項・付加事項 |       | 注意事項・付加事項を示す             |
| 578     | type.LocalPrecipitation   |                      |    |  |      |           |       |                          |
| 579     |                           | AreaName             |    | xs:string                                  | 50   | 地域の名称     |       | 領域の一部の区域の名称、表現を示す        |
| 580     |                           | Sentence             |    | type.Sentence                              | ?    | 文章形式の表現   |       | 領域の一部の区域の内容を文章形式で示す      |
| 581     |                           | jmx_eb:Precipitation |    | jmx_eb.type.Precipitation                  | *    | 降水量       |       | 降水量を示す                   |
| 582     |                           | Time                 |    | xs:dateTime                                | ?    | 起時        |       | 発生時刻を示す                  |
| 583     |                           | Remark               |    | xs:string                                  | 100  | 注意事項・付加事項 |       | 注意事項・付加事項を示す             |
| 584     | type.SnowfallDepthPart    |                      |    |  |      |           |       |                          |
| 585     |                           | Sentence             |    | type.Sentence                              | ?    | 文章形式の表現   |       | 降雪量部分の内容を文章形式で示す         |
| 586     |                           | Base                 |    | type.BaseSnowfallDepth                     | ?    | 卓越もしくは変化前 |       | 卓越する内容、もしくは変化前の内容を示す     |
| 587     |                           | Temporary            |    | type.BaseSnowfallDepth                     | *    | 断続現象      |       | 断続的に発生する現象の内容を示す         |
| 588     |                           | Becoming             |    | type.BaseSnowfallDepth                     | *    | 変化後       |       | 変化後の内容を示す                |
| 589     |                           | SubArea              |    | type.SubAreaSnowfallDepth                  | *    | 地域        |       | 領域全体と同じ予報表現を行う一部領域の内容を示す |
| 590     |                           | jmx_eb:SnowfallDepth |    | jmx_eb.type.SnowfallDepth                  | *    | 降雪量       |       | 降雪量を示す                   |
| 591     |                           | Time                 |    | xs:dateTime                                | ?    | 起時        |       | 発生時刻を示す                  |
| 592     |                           | Remark               |    | xs:string                                  | 100  | 注意事項・付加事項 |       | 注意事項・付加事項を示す             |
| 593     | type.SubAreaSnowfallDepth |                      |    |  |      |           |       |                          |
| 594     |                           | AreaName             |    | xs:string                                  | 50   | 地域の名称     |       | 一部領域の名称を示す               |
| 595     |                           | Sentence             |    | type.Sentence                              | ?    | 文章形式の表現   |       | 一部領域の内容を文章形式で示す          |
| 596     |                           | Base                 |    | type.BaseSnowfallDepth                     | ?    | 卓越もしくは変化前 |       | 卓越する内容、もしくは変化前の内容を示す     |
| 597     |                           | Temporary            |    | type.BaseSnowfallDepth                     | *    | 断続現象      |       | 断続的に発生する現象の内容を示す         |
| 598     |                           | Becoming             |    | type.BaseSnowfallDepth                     | *    | 変化後       |       | 変化後の内容を示す                |
| 599     |                           | Local                |    | type.LocalSnowfallDepth                    | *    | 地域        |       | 領域の一部の区域の内容を示す           |
| 600     |                           | jmx_eb:SnowfallDepth |    | jmx_eb.type.SnowfallDepth                  | *    | 降雪量       |       | 降雪量を示す                   |

| 接頭辞     | 親要素                     | 子要素                  | 属性 | 基底型  | 出現回数 | 意味        | とりうる値 | 解説                       |
|---------|-------------------------|----------------------|----|--|------|-----------|-------|--------------------------|
| jmx_nwp |                         |                      |    |  |      |           |       |                          |
|         |                         | URI                  |    | http://xml.kishou.go.jp/jmaxml1/body/nwp1/ |      |           |       |                          |
| 601     |                         | Time                 |    | xs:dateTime                                | ?    | 起時        |       | 発生時刻を示す                  |
| 602     |                         | Remark               |    | xs:string                                  | 100  | 注意事項・付加事項 |       | 注意事項・付加事項を示す             |
| 603     | type.BaseSnowfallDepth  |                      |    |  |      |           |       |                          |
| 604     |                         | TimeModifier         |    | xs:string                                  | 50   | 変化を表す時要素  |       | 変化を表す時間表現を示す             |
| 605     |                         | jmx_eb:SnowfallDepth |    | jmx_eb:type.SnowfallDepth                  | *    | 降雪量       |       | 降雪量を示す                   |
| 606     |                         | Local                |    | type.LocalSnowfallDepth                    | *    | 地域        |       | 領域の一部の区域の内容を示す           |
| 607     |                         | Time                 |    | xs:dateTime                                | ?    | 起時        |       | 発生時刻を示す                  |
| 608     |                         | Remark               |    | xs:string                                  | 100  | 注意事項・付加事項 |       | 注意事項・付加事項を示す             |
| 609     | type.LocalSnowfallDepth |                      |    |  |      |           |       |                          |
| 610     |                         | AreaName             |    | xs:string                                  | 50   | 地域の名称     |       | 領域の一部の区域の名称、表現を示す        |
| 611     |                         | Sentence             |    | type.Sentence                              | ?    | 文章形式の表現   |       | 領域の一部の区域の内容を文章形式で示す      |
| 612     |                         | jmx_eb:SnowfallDepth |    | jmx_eb:type.SnowfallDepth                  | *    | 降雪量       |       | 降雪量を示す                   |
| 613     |                         | Time                 |    | xs:dateTime                                | ?    | 起時        |       | 発生時刻を示す                  |
| 614     |                         | Remark               |    | xs:string                                  | 100  | 注意事項・付加事項 |       | 注意事項・付加事項を示す             |
| 615     | type.SnowDepthPart      |                      |    |  |      |           |       |                          |
| 616     |                         | Base                 |    | type.BaseSnowDepth                         | ?    | 卓越もしくは変化前 |       | 卓越する内容、もしくは変化前の内容を示す     |
| 617     |                         | jmx_eb:SnowDepth     |    | jmx_eb:type.SnowDepth                      | *    | 積雪深       |       | 積雪深を示す                   |
| 618     |                         | Time                 |    | xs:dateTime                                | ?    | 起時        |       | 発生時刻を示す                  |
| 619     |                         | Remark               |    | xs:string                                  | 100  | 注意事項・付加事項 |       | 注意事項・付加事項を示す             |
| 620     | type.BaseSnowDepth      |                      |    |  |      |           |       |                          |
| 621     |                         | jmx_eb:SnowDepth     |    | jmx_eb:type.SnowDepth                      | *    | 積雪深       |       | 積雪深を示す                   |
| 622     |                         | Time                 |    | xs:dateTime                                | ?    | 起時        |       | 発生時刻を示す                  |
| 623     |                         | Remark               |    | xs:string                                  | 100  | 注意事項・付加事項 |       | 注意事項・付加事項を示す             |
| 624     | type.HumidityPart       |                      |    |  |      |           |       |                          |
| 625     |                         | Sentence             |    | type.Sentence                              | ?    | 文章形式の表現   |       | 湿度部分の内容を文章形式で示す          |
| 626     |                         | Base                 |    | type.BaseHumidity                          | ?    | 卓越もしくは変化前 |       | 卓越する内容、もしくは変化前の内容を示す     |
| 627     |                         | Temporary            |    | type.BaseHumidity                          | *    | 断続現象      |       | 断続的に発生する現象の内容を示す         |
| 628     |                         | Becoming             |    | type.BaseHumidity                          | *    | 変化後       |       | 変化後の内容を示す                |
| 629     |                         | SubArea              |    | type.SubAreaHumidity                       | *    | 地域        |       | 領域全体と同じ予報表現を行う一部領域の内容を示す |
| 630     |                         | jmx_eb:Humidity      |    | jmx_eb:type.Humidity                       | *    | 湿度        |       | 湿度を示す                    |
| 631     |                         | Time                 |    | xs:dateTime                                | ?    | 起時        |       | 発生時刻を示す                  |
| 632     |                         | Remark               |    | xs:string                                  | 100  | 注意事項・付加事項 |       | 注意事項・付加事項を示す             |
| 633     | type.SubAreaHumidity    |                      |    |  |      |           |       |                          |
| 634     |                         | AreaName             |    | xs:string                                  | 50   | 地域の名称     |       | 一部領域の名称を示す               |
| 635     |                         | Sentence             |    | type.Sentence                              | ?    | 文章形式の表現   |       | 一部領域の内容を文章形式で示す          |
| 636     |                         | Base                 |    | type.BaseHumidity                          | ?    | 卓越もしくは変化前 |       | 卓越する内容、もしくは変化前の内容を示す     |
| 637     |                         | Temporary            |    | type.BaseHumidity                          | *    | 断続現象      |       | 断続的に発生する現象の内容を示す         |
| 638     |                         | Becoming             |    | type.BaseHumidity                          | *    | 変化後       |       | 変化後の内容を示す                |
| 639     |                         | Local                |    | type.LocalHumidity                         | *    | 地域        |       | 領域の一部の区域の内容を示す           |
| 640     |                         | jmx_eb:Humidity      |    | jmx_eb:type.Humidity                       | *    | 湿度        |       | 湿度を示す                    |
| 641     |                         | Time                 |    | xs:dateTime                                | ?    | 起時        |       | 発生時刻を示す                  |
| 642     |                         | Remark               |    | xs:string                                  | 100  | 注意事項・付加事項 |       | 注意事項・付加事項を示す             |
| 643     | type.BaseHumidity       |                      |    |  |      |           |       |                          |
| 644     |                         | TimeModifier         |    | xs:string                                  | 50   | 変化を表す時要素  |       | 変化を表す時間表現を示す             |
| 645     |                         | jmx_eb:Humidity      |    | jmx_eb:type.Humidity                       | *    | 湿度        |       | 湿度を示す                    |
| 646     |                         | Local                |    | type.LocalHumidity                         | *    | 地域        |       | 領域の一部の区域の内容を示す           |
| 647     |                         | Time                 |    | xs:dateTime                                | ?    | 起時        |       | 発生時刻を示す                  |
| 648     |                         | Remark               |    | xs:string                                  | 100  | 注意事項・付加事項 |       | 注意事項・付加事項を示す             |
| 649     | type.LocalHumidity      |                      |    |  |      |           |       |                          |
| 650     |                         | AreaName             |    | xs:string                                  | 50   | 地域の名称     |       | 領域の一部の区域の名称、表現を示す        |

| 接頭辞     | 親要素                      | 子要素                    | 属性    | 基底型  | 出現回数 | 意味        | とりうる値 | 解説                       |
|---------|--------------------------|------------------------|-------|--|------|-----------|-------|--------------------------|
| jmx_nwp |                          |                        | URI   | http://xml.kishou.go.jp/jmaxml1/body/nwp1/ |      |           |       |                          |
| 651     |                          | Sentence               |       | type.Sentence                              | ?    | 文章形式の表現   |       | 領域の一部の区域の内容を文章形式で示す      |
| 652     |                          | jmx_eb:Humidity        |       | jmx_eb:type.Humidity                       | *    | 湿度        |       | 湿度を示す                    |
| 653     |                          | Time                   |       | xs:dateTime                                | ?    | 起時        |       | 発生時刻を示す                  |
| 654     |                          | Remark                 |       | xs:string                                  | 100  | 注意事項・付加事項 |       | 注意事項・付加事項を示す             |
| 655     | type.TidalLevelPart      |                        |       |  |      |           |       |                          |
| 656     |                          | Sentence               |       | type.Sentence                              | ?    | 文章形式の表現   |       | 潮位部分の内容を文章形式で示す          |
| 657     |                          | Base                   |       | type.BaseTidalLevel                        | ?    | 卓越もしくは変化前 |       | 卓越する内容、もしくは変化前の内容を示す     |
| 658     |                          | Temporary              |       | type.BaseTidalLevel                        | *    | 断続現象      |       | 断続的に発生する現象の内容を示す         |
| 659     |                          | Becoming               |       | type.BaseTidalLevel                        | *    | 変化後       |       | 変化後の内容を示す                |
| 660     |                          | SubArea                |       | type.SubAreaTidalLevel                     | *    | 地域        |       | 領域全体と同じ予報表現を行う一部領域の内容を示す |
| 661     |                          | jmx_eb:TidalLevel      |       | jmx_eb:type.TidalLevel                     | *    | 潮位        |       | 潮位を示す                    |
| 662     |                          | Time                   |       | xs:dateTime                                | ?    | 起時        |       | 発生時刻を示す                  |
| 663     |                          | Remark                 |       | xs:string                                  | 100  | 注意事項・付加事項 |       | 注意事項・付加事項を示す             |
| 664     | type.SubAreaTidalLevel   |                        |       |  |      |           |       |                          |
| 665     |                          | AreaName               |       | xs:string                                  | 50   | 地域の名称     |       | 一部領域の名称を示す               |
| 666     |                          | Sentence               |       | type.Sentence                              | ?    | 文章形式の表現   |       | 一部領域の内容を文章形式で示す          |
| 667     |                          | Base                   |       | type.BaseTidalLevel                        | ?    | 卓越もしくは変化前 |       | 卓越する内容、もしくは変化前の内容を示す     |
| 668     |                          | Temporary              |       | type.BaseTidalLevel                        | *    | 断続現象      |       | 断続的に発生する現象の内容を示す         |
| 669     |                          | Becoming               |       | type.BaseTidalLevel                        | *    | 変化後       |       | 変化後の内容を示す                |
| 670     |                          | Local                  |       | type.LocalTidalLevel                       | *    | 地域        |       | 領域の一部の区域の内容を示す           |
| 671     |                          | jmx_eb:TidalLevel      |       | jmx_eb:type.TidalLevel                     | *    | 潮位        |       | 潮位を示す                    |
| 672     |                          | Time                   |       | xs:dateTime                                | ?    | 起時        |       | 発生時刻を示す                  |
| 673     |                          | Remark                 |       | xs:string                                  | 100  | 注意事項・付加事項 |       | 注意事項・付加事項を示す             |
| 674     | type.BaseTidalLevel      |                        |       |  |      |           |       |                          |
| 675     |                          | TimeModifier           |       | xs:string                                  | 50   | 変化を表す時要素  |       | 変化を表す時間表現を示す             |
| 676     |                          | jmx_eb:TidalLevel      |       | jmx_eb:type.TidalLevel                     | *    | 潮位        |       | 潮位を示す                    |
| 677     |                          | Local                  |       | type.LocalTidalLevel                       | *    | 地域        |       | 領域の一部の区域の内容を示す           |
| 678     |                          | Time                   |       | xs:dateTime                                | ?    | 起時        |       | 発生時刻を示す                  |
| 679     |                          | Remark                 |       | xs:string                                  | 100  | 注意事項・付加事項 |       | 注意事項・付加事項を示す             |
| 680     | type.LocalTidalLevel     |                        |       |  |      |           |       |                          |
| 681     |                          | AreaName               |       | xs:string                                  | 50   | 地域の名称     |       | 領域の一部の区域の名称、表現を示す        |
| 682     |                          | Sentence               |       | type.Sentence                              | ?    | 文章形式の表現   |       | 領域の一部の区域の内容を文章形式で示す      |
| 683     |                          | jmx_eb:TidalLevel      |       | jmx_eb:type.TidalLevel                     | *    | 潮位        |       | 潮位を示す                    |
| 684     |                          | Time                   |       | xs:dateTime                                | ?    | 起時        |       | 発生時刻を示す                  |
| 685     |                          | Remark                 |       | xs:string                                  | 100  | 注意事項・付加事項 |       | 注意事項・付加事項を示す             |
| 686     | type.SunshinePart        |                        |       |  |      |           |       |                          |
| 687     |                          | Base                   |       | type.BaseSunshine                          | ?    | 卓越もしくは変化前 |       | 卓越する内容、もしくは変化前の内容を示す     |
| 688     |                          | jmx_eb:Sunshine        |       | jmx_eb:type.Sunshine                       | *    | 日照        |       | 日照を示す                    |
| 689     |                          | Time                   |       | xs:dateTime                                | ?    | 起時        |       | 発生時刻を示す                  |
| 690     |                          | Remark                 |       | xs:string                                  | 100  | 注意事項・付加事項 |       | 注意事項・付加事項を示す             |
| 691     | type.BaseSunshine        |                        |       |  |      |           |       |                          |
| 692     |                          | jmx_eb:Sunshine        |       | jmx_eb:type.Sunshine                       | *    | 日照        |       | 日照を示す                    |
| 693     |                          | Time                   |       | xs:dateTime                                | ?    | 起時        |       | 発生時刻を示す                  |
| 694     |                          | Remark                 |       | xs:string                                  | 100  | 注意事項・付加事項 |       | 注意事項・付加事項を示す             |
| 695     | type.DetailForecast      |                        |       |  |      |           |       |                          |
| 696     |                          | WeatherForecastPart    |       | type.WeatherForecastPart                   | *    | 詳細天気部分    |       | 天気予報の詳細                  |
| 697     |                          | WindForecastPart       |       | type.WindForecastPart                      | *    | 詳細風部分     |       | 風予報の詳細                   |
| 698     |                          | WaveHeightForecastPart |       | type.WaveHeightForecastPart                | *    | 詳細波部分     |       | 波予報の詳細                   |
| 699     | type.WeatherForecastPart |                        |       |  |      |           |       |                          |
| 700     |                          |                        | refID | xs:unsignedByte                            | 1    | 時系列での参照番号 |       | 天気予報を時系列で表現する場合の参照番号     |

| 接頭辞     | 親要素                                 | 子要素                               | 属性    | 基底型  | 出現回数 | 意味            | とりうる値 | 解説                       |
|---------|-------------------------------------|-----------------------------------|-------|--|------|---------------|-------|--------------------------|
| jmx_nwp |                                     |                                   | URI   | http://xml.kishou.go.jp/jmaxml1/body/nwp1/ |      |               |       |                          |
| 701     |                                     | Sentence                          |       | type.Sentence                              | ?    | 文章形式の表現       |       | 天気部分の内容を文章形式で示す          |
| 702     |                                     | Base                              |       | type.BaseWeather                           | ?    | 卓越もしくは変化前     |       | 卓越する内容、もしくは変化前の内容を示す     |
| 703     |                                     | Temporary                         |       | type.BaseWeather                           | *    | 断続現象          |       | 断続的に発生する現象の内容を示す         |
| 704     |                                     | Becoming                          |       | type.BaseWeather                           | *    | 変化後           |       | 変化後の内容を示す                |
| 705     |                                     | SubArea                           |       | type.SubAreaWeather                        | *    | 地域            |       | 領域全体と同じ予報表現を行う一部領域の内容を示す |
| 706     |                                     | jmx_eb:Weather                    |       | jmx_eb:type.Weather                        | *    | 天気            |       | 天気を示す                    |
| 707     |                                     | Time                              |       | xs:dateTime                                | ?    | 起時            |       | 発生時刻を示す                  |
| 708     |                                     | Remark                            |       | xs:string                                  | 100  | 注意事項・付加事項     |       | 注意事項・付加事項を示す             |
| 709     | type.WindForecastPart               |                                   |       |  |      |               |       |                          |
| 710     |                                     |                                   | refID | xs:unsignedByte                            | 1    | 時系列での参照番号     |       | 風予報を時系列で表現する場合の参照番号      |
| 711     |                                     | Sentence                          |       | type.Sentence                              | ?    | 文章形式の表現       |       | 風部分の内容を文章形式で示す           |
| 712     |                                     | Base                              |       | type.BaseWind                              | ?    | 卓越もしくは変化前     |       | 卓越する内容、もしくは変化前の内容を示す     |
| 713     |                                     | Temporary                         |       | type.BaseWind                              | *    | 断続現象          |       | 断続的に発生する現象の内容を示す         |
| 714     |                                     | Becoming                          |       | type.BaseWind                              | *    | 変化後           |       | 変化後の内容を示す                |
| 715     |                                     | SubArea                           |       | type.SubAreaWind                           | *    | 地域            |       | 領域全体と同じ予報表現を行う一部領域の内容を示す |
| 716     |                                     | jmx_eb:WindDirection              |       | jmx_eb:type.WindDirection                  | *    | 風向            |       | 風向を示す                    |
| 717     |                                     | jmx_eb:WindSpeed                  |       | jmx_eb:type.WindSpeed                      | *    | 風速            |       | 風速を示す                    |
| 718     |                                     | Time                              |       | xs:dateTime                                | ?    | 起時            |       | 発生時刻を示す                  |
| 719     |                                     | Remark                            |       | xs:string                                  | 100  | 注意事項・付加事項     |       | 注意事項・付加事項を示す             |
| 720     | type.WaveHeightForecastPart         |                                   |       |  |      |               |       |                          |
| 721     |                                     |                                   | refID | xs:unsignedByte                            | 1    | 時系列での参照番号     |       | 波予報を時系列で表現する場合の参照番号      |
| 722     |                                     | Sentence                          |       | type.Sentence                              | ?    | 文章形式の表現       |       | 波高部分の内容を文章形式で示す          |
| 723     |                                     | Base                              |       | type.BaseWaveHeight                        | ?    | 卓越もしくは変化前     |       | 卓越する内容、もしくは変化前の内容を示す     |
| 724     |                                     | Temporary                         |       | type.BaseWaveHeight                        | *    | 断続現象          |       | 断続的に発生する現象の内容を示す         |
| 725     |                                     | Becoming                          |       | type.BaseWaveHeight                        | *    | 変化後           |       | 変化後の内容を示す                |
| 726     |                                     | SubArea                           |       | type.SubAreaWaveHeight                     | *    | 地域            |       | 領域全体と同じ予報表現を行う一部領域の内容を示す |
| 727     |                                     | jmx_eb:WaveHeight                 |       | jmx_eb:type.WaveHeight                     | *    | 波高            |       | 波高を示す                    |
| 728     |                                     | Time                              |       | xs:dateTime                                | ?    | 起時            |       | 発生時刻を示す                  |
| 729     |                                     | Remark                            |       | xs:string                                  | 100  | 注意事項・付加事項     |       | 注意事項・付加事項を示す             |
| 730     | type.WeatherCodePart                |                                   |       |  |      |               |       |                          |
| 731     |                                     | jmx_eb:WeatherCode                |       | jmx_eb:type.WeatherCode                    | +    | テロップ用天気予報用語番号 |       | テロップ用天気予報用語番号を示す         |
| 732     | type.ProbabilityOfPrecipitationPart |                                   |       |  |      |               |       |                          |
| 733     |                                     | jmx_eb:ProbabilityOfPrecipitation |       | jmx_eb:type.ProbabilityOfPrecipitation     | +    | 降水確率          |       | 降水確率を示す                  |
| 734     | type.SealcePart                     |                                   |       |  |      |               |       |                          |
| 735     |                                     | Sentence                          |       | type.Sentence                              | ?    | 文章形式の表現       |       | 流水の状態を文章形式で示す            |
| 736     |                                     | Base                              |       | type.BaseSealce                            | ?    | 卓越もしくは変化前     |       | 卓越する内容、もしくは変化前の内容を示す     |
| 737     |                                     | Temporary                         |       | type.BaseSealce                            | *    | 断続現象          |       | 断続的に発生する現象の内容を示す         |
| 738     |                                     | Becoming                          |       | type.BaseSealce                            | *    | 変化後           |       | 変化後の内容を示す                |
| 739     |                                     | SubArea                           |       | type.SubAreaSealce                         | *    | 地域            |       | 領域全体と同じ予報表現を行う一部領域の内容を示す |
| 740     |                                     | jmx_eb:Sealce                     |       | jmx_eb:type.Sealce                         | *    | 流水            |       | 流水を示す                    |
| 741     |                                     | Time                              |       | xs:dateTime                                | ?    | 起時            |       | 発生時刻を示す                  |
| 742     |                                     | Remark                            |       | xs:string                                  | 100  | 注意事項・付加事項     |       | 注意事項・付加事項を示す             |
| 743     | type.SubAreaSealce                  |                                   |       |  |      |               |       |                          |
| 744     |                                     | AreaName                          |       | xs:string                                  | 50   | 地域の名称         |       | 一部領域の名称を示す               |
| 745     |                                     | Sentence                          |       | type.Sentence                              | ?    | 文章形式の表現       |       | 一部領域の内容を文章形式で示す          |
| 746     |                                     | Base                              |       | type.BaseSealce                            | ?    | 卓越もしくは変化前     |       | 卓越する内容、もしくは変化前の内容を示す     |
| 747     |                                     | Temporary                         |       | type.BaseSealce                            | *    | 断続現象          |       | 断続的に発生する現象の内容を示す         |
| 748     |                                     | Becoming                          |       | type.BaseSealce                            | *    | 変化後           |       | 変化後の内容を示す                |
| 749     |                                     | Local                             |       | type.LocalSealce                           | *    | 地域            |       | 領域の一部の区域の内容を示す           |
| 750     |                                     | jmx_eb:Sealce                     |       | jmx_eb:type.Sealce                         | *    | 流水            |       | 流水を示す                    |

| 接頭辞 | URI                       | http://xml.kishou.go.jp/jmaxml1/body/nwp1/ |    |                              |      |           |       |                          |
|-----|---------------------------|--|----|------------------------------|------|-----------|-------|--------------------------|
| 項番  | 親要素                       | 子要素  | 属性 | 基底型                          | 出現回数 | 意味        | とりうる値 | 解説                       |
| 751 |                           | Time                                       |    | xs:dateTime                  | ?    | 起時        |       | 発生時刻を示す                  |
| 752 |                           | Remark                                     |    | xs:string                    | 100  | 注意事項・付加事項 |       | 注意事項・付加事項を示す             |
| 753 | type.BaseSealce           |  |    |                              |      |           |       |                          |
| 754 |                           | TimeModifier                               |    | xs:string                    | 50   | 変化を表す時要素  |       | 変化を表す時間表現を示す             |
| 755 |                           | jmx_eb:Sealce                              |    | jmx_eb:type.Sealce           | *    | 流水        |       | 流水を示す                    |
| 756 |                           | Local                                      |    | type.LocalSeaIce             | *    | 地域        |       | 領域の一部の区域の内容を示す           |
| 757 |                           | Time                                       |    | xs:dateTime                  | ?    | 起時        |       | 発生時刻を示す                  |
| 758 |                           | Remark                                     |    | xs:string                    | 100  | 注意事項・付加事項 |       | 注意事項・付加事項を示す             |
| 759 | type.LocalSealce          |  |    |                              |      |           |       |                          |
| 760 |                           | AreaName                                   |    | xs:string                    | 50   | 地域の名称     |       | 領域の一部の区域の名称、表現を示す        |
| 761 |                           | Sentence                                   |    | type.Sentence                | ?    | 文章形式の表現   |       | 領域の一部の区域の内容を文章形式で示す      |
| 762 |                           | jmx_eb:Sealce                              |    | jmx_eb:type.Sealce           | *    | 流水        |       | 流水を示す                    |
| 763 |                           | Time                                       |    | xs:dateTime                  | ?    | 起時        |       | 発生時刻を示す                  |
| 764 |                           | Remark                                     |    | xs:string                    | 100  | 注意事項・付加事項 |       | 注意事項・付加事項を示す             |
| 765 | type.IcingPart            |  |    |                              |      |           |       |                          |
| 766 |                           | Sentence                                   |    | type.Sentence                | ?    | 文章形式の表現   |       | 着氷の状態を文章形式で示す            |
| 767 |                           | Base                                       |    | type.BaseIcing               | ?    | 卓越もしくは変化前 |       | 卓越する内容、もしくは変化前の内容を示す     |
| 768 |                           | Temporary                                  |    | type.BaseIcing               | *    | 断続現象      |       | 断続的に発生する現象の内容を示す         |
| 769 |                           | Becoming                                   |    | type.BaseIcing               | *    | 変化後       |       | 変化後の内容を示す                |
| 770 |                           | SubArea                                    |    | type.SubAreaIcing            | *    | 地域        |       | 領域全体と同じ予報表現を行う一部領域の内容を示す |
| 771 |                           | jmx_eb:Icing                               |    | jmx_eb:type.Icing            | *    | 着氷        |       | 着氷を示す                    |
| 772 |                           | Time                                       |    | xs:dateTime                  | ?    | 起時        |       | 発生時刻を示す                  |
| 773 |                           | Remark                                     |    | xs:string                    | 100  | 注意事項・付加事項 |       | 注意事項・付加事項を示す             |
| 774 | type.SubAreaIcing         |  |    |                              |      |           |       |                          |
| 775 |                           | AreaName                                   |    | xs:string                    | 50   | 地域の名称     |       | 一部領域の名称を示す               |
| 776 |                           | Sentence                                   |    | type.Sentence                | ?    | 文章形式の表現   |       | 一部領域の内容を文章形式で示す          |
| 777 |                           | Base                                       |    | type.BaseIcing               | ?    | 卓越もしくは変化前 |       | 卓越する内容、もしくは変化前の内容を示す     |
| 778 |                           | Temporary                                  |    | type.BaseIcing               | *    | 断続現象      |       | 断続的に発生する現象の内容を示す         |
| 779 |                           | Becoming                                   |    | type.BaseIcing               | *    | 変化後       |       | 変化後の内容を示す                |
| 780 |                           | Local                                      |    | type.LocalIcing              | *    | 地域        |       | 領域の一部の区域の内容を示す           |
| 781 |                           | jmx_eb:Icing                               |    | jmx_eb:type.Icing            | *    | 着氷        |       | 着氷を示す                    |
| 782 |                           | Time                                       |    | xs:dateTime                  | ?    | 起時        |       | 発生時刻を示す                  |
| 783 |                           | Remark                                     |    | xs:string                    | 100  | 注意事項・付加事項 |       | 注意事項・付加事項を示す             |
| 784 | type.BaseIcing            |  |    |                              |      |           |       |                          |
| 785 |                           | TimeModifier                               |    | xs:string                    | 50   | 変化を表す時要素  |       | 変化を表す時間表現を示す             |
| 786 |                           | jmx_eb:Icing                               |    | jmx_eb:type.Icing            | *    | 着氷        |       | 着氷を示す                    |
| 787 |                           | Local                                      |    | type.LocalIcing              | *    | 地域        |       | 領域の一部の区域の内容を示す           |
| 788 |                           | Time                                       |    | xs:dateTime                  | ?    | 起時        |       | 発生時刻を示す                  |
| 789 |                           | Remark                                     |    | xs:string                    | 100  | 注意事項・付加事項 |       | 注意事項・付加事項を示す             |
| 790 | type.LocalIcing           |  |    |                              |      |           |       |                          |
| 791 |                           | AreaName                                   |    | xs:string                    | 50   | 地域の名称     |       | 領域の一部の区域の名称、表現を示す        |
| 792 |                           | Sentence                                   |    | type.Sentence                | ?    | 文章形式の表現   |       | 領域の一部の区域の内容を文章形式で示す      |
| 793 |                           | jmx_eb:Icing                               |    | jmx_eb:type.Icing            | *    | 着氷        |       | 着氷を示す                    |
| 794 |                           | Time                                       |    | xs:dateTime                  | ?    | 起時        |       | 発生時刻を示す                  |
| 795 |                           | Remark                                     |    | xs:string                    | 100  | 注意事項・付加事項 |       | 注意事項・付加事項を示す             |
| 796 | type.ReliabilityClassPart |  |    |                              |      |           |       |                          |
| 797 |                           | jmx_eb:ReliabilityClass                    |    | jmx_eb:type.ReliabilityClass | +    | 信頼度階級     |       | 信頼度の階級を示す                |
| 798 | type.ReliabilityValuePart |  |    |                              |      |           |       |                          |
| 799 |                           | jmx_eb:ReliabilityValue                    |    | jmx_eb:type.ReliabilityValue | +    | 信頼度数値     |       | 信頼度の数値を示す                |
| 800 | type.ClassPart            |  |    |                              |      |           |       |                          |





別紙 4

# GSM/MSMガイダンス(最大降水量、 降雪量、最大風速ガイダンス)について

気象庁予報部

# 概要

- 気象庁は、GSM・MSMから作成した平均の気温・風・降水量ガイダンス※を配信しているが、今般、新たに最大の風・降水量ガイダンス及び平均の降雪量ガイダンスを配信する。

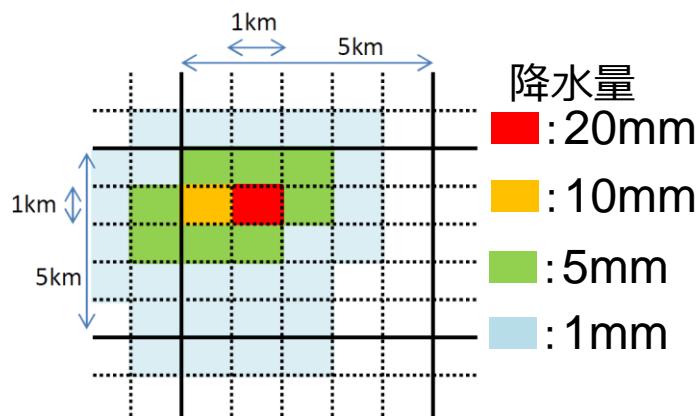
※ガイダンスは、数値予報の地上気温や降水量などの予測値を補正してその誤差を軽減したり、数値予報が直接は予測しない天気や発雷確率などを作成することによって予報作業を支援するプロダクト。

- 新たに以下のガイダンスの配信を開始。
  - 1時間、3時間、24時間最大降水量ガイダンス（格子形式）
  - 3時間、6時間、12時間、24時間降雪量ガイダンス（格子形式）
  - 最大風速ガイダンス（地点形式）
- 最大降水量/最大風速ガイダンスは、格子内での最も強い雨や風を予測対象とするガイダンス。
- GSMガイダンスは84時間先まで予測。MSMガイダンスは、00, 12UTC初期時刻は51時間先まで、03, 06, 09, 15, 18, 21UTC初期時刻は39時間先まで予測。



# 最大降水量ガイダンスの予測対象

- MSM最大降水量ガイダンス(5km格子)の予測対象は、5km格子に含まれる約1km四方の降水量の最大値。
  - GSM最大降水量ガイダンスなら5kmを20kmに読み替える

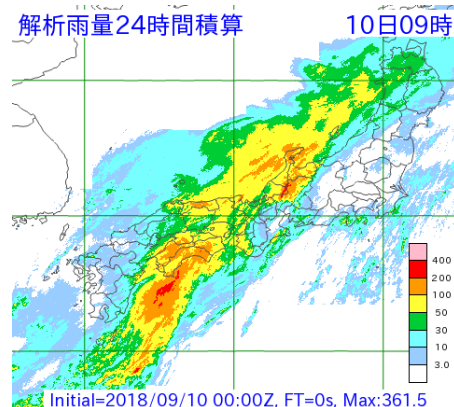
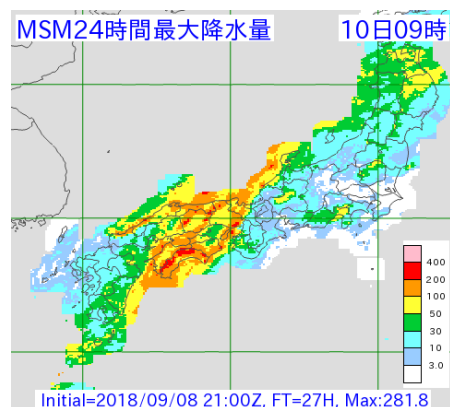


**最大降水量 :**

5km格子中の解析雨量の最大 = 20.0mm

**平均降水量 :**

$$\frac{\text{5km格子中の1km格子降水量の総和}}{\text{5km格子中の1km格子数}} = \frac{70}{25} = 2.8\text{mm}$$



MSM24時間最大降水量ガイダンスの例。

日本時間2018年9月10日9時

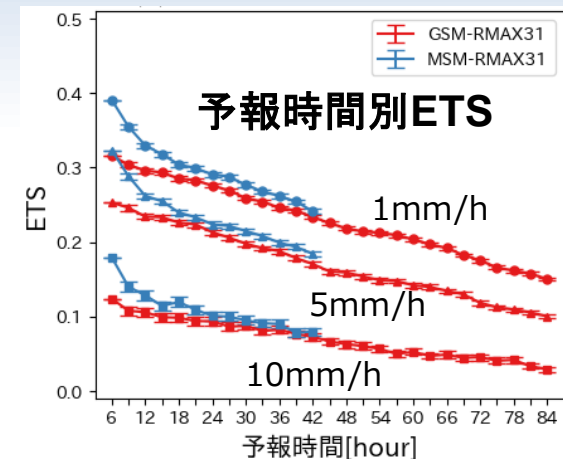
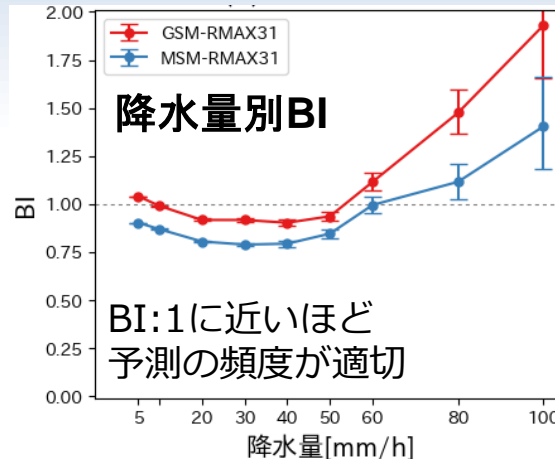
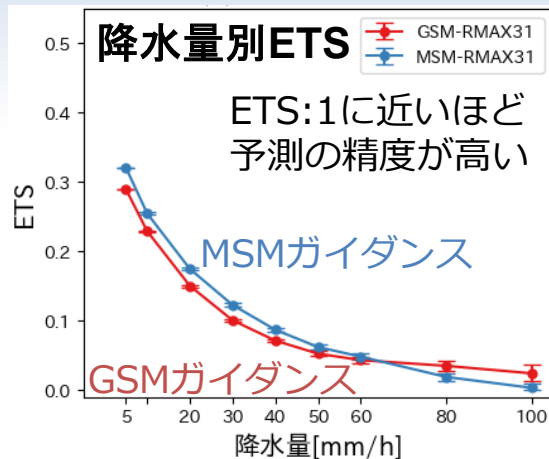
- ガイダンスの予測 (左)
- 解析雨量24時間積算値 (右)。

# 最大降水量ガイダンスの統計検証

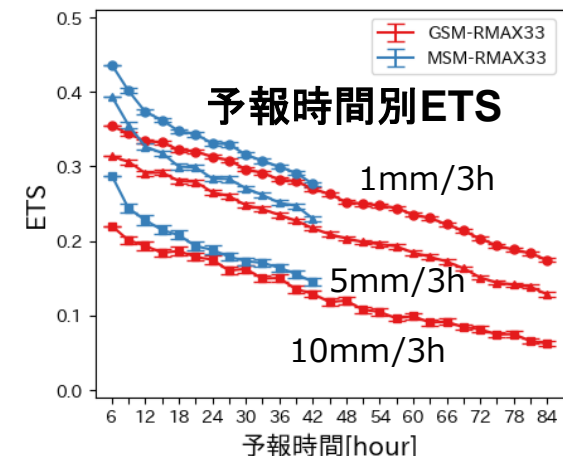
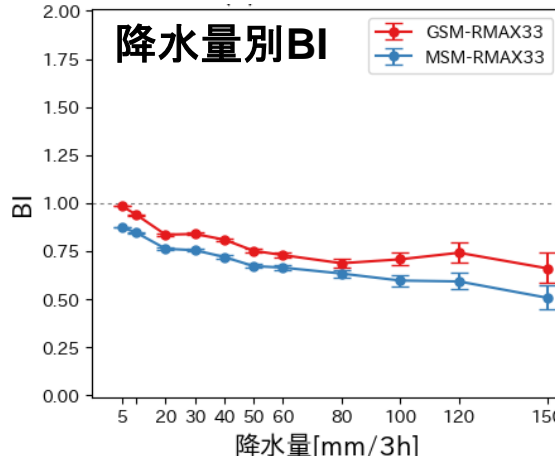
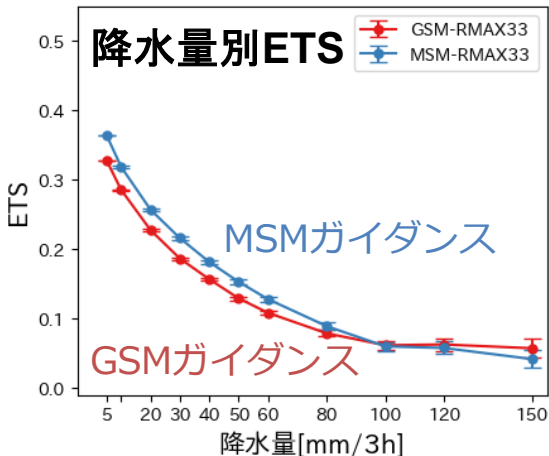
2018年6月~8月の3か月間の検証

\* MSMガイダンスはGSMガイダンスと予報対象時刻が同じになるように3時間ずらしてプロット

1  
時間最大



3  
時間最大



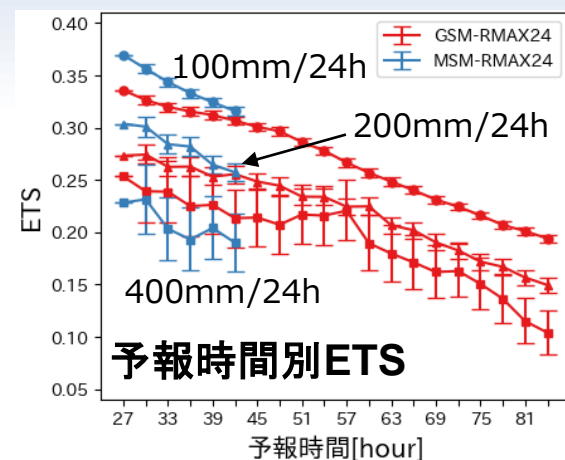
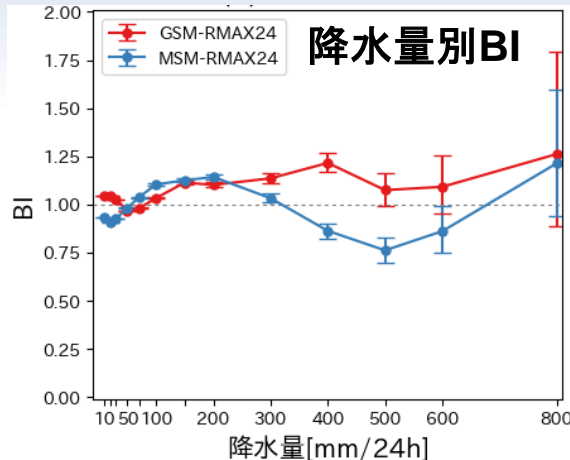
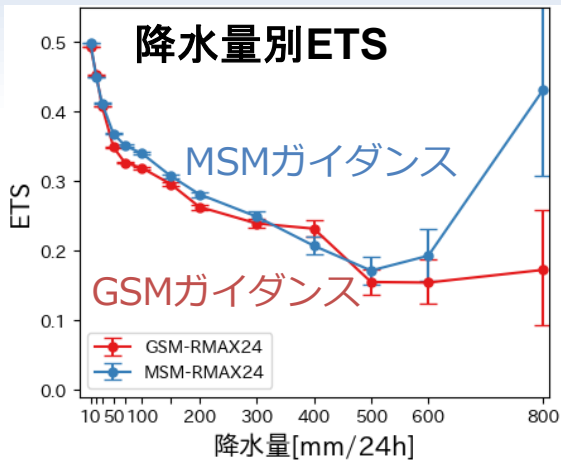
- MSMガイダンスの方が夏期の短時間の降水予測精度が高い。半日程度先までは特に高い。
- GSM,MSMガイダンスともに、観測に比べると降水を予測する頻度は低い傾向。ただし1時間最大では80mm/h以上で観測より高い頻度で予測する傾向。予測の空振りや見逃しに留意。

# 最大降水量ガイダンスの統計検証

2018年6月~8月の3か月間の検証

\* MSMガイダンスはGSMガイダンスと予報対象時刻が同じになるように3時間ずらしてプロット

24  
時間  
最大



- 400mm/24hの検証はGSMガイダンスの精度がMSMガイダンスを上回っているが、他の閾値ではMSMガイダンスの方が精度が高い。
- 1時間、3時間最大降水量と異なり、降水を予測する頻度は概ね適切。実際に大雨が観測される頻度と同じ程度の頻度で大雨を予測する傾向。

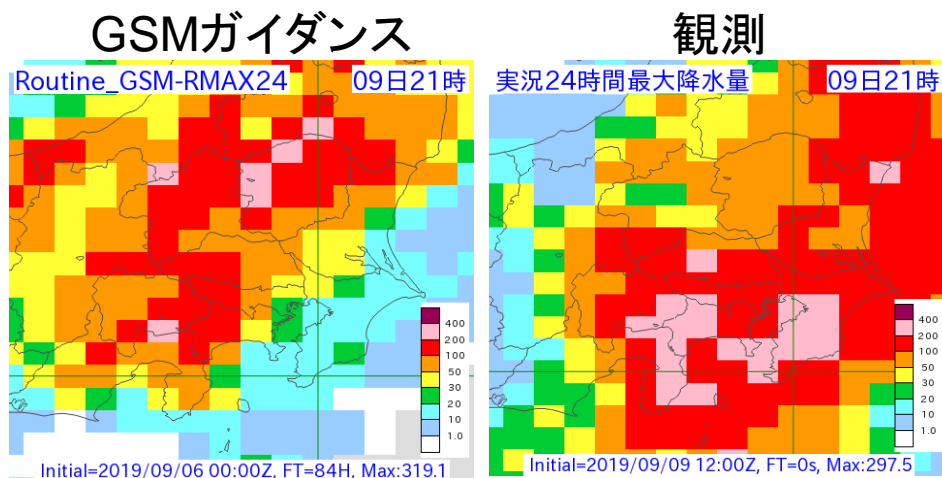
# 最大降水量ガイダンスの利用上の留意点

- MSMガイダンスの予報時間内ではGSMガイダンスよりもMSMガイダンスの利用を優先することを推奨。
  - MSMが予測する気象場と実況の比較や、MSMとGSMの予測を比較して、MSMやMSMガイダンスの利用を控えるべきと判断した場合を除く
  - 例) MSMが予測する低気圧の過発達
- 夏季の不安定性の降水予測は、予測降水量が過少になったり見逃すことが多い。降水をピンポイントで予測することも難しく、予測の位置ずれにも留意。
- 最大降水量を予測対象としているため、単純に異なる時間の予測値を足し合わせて利用することはできないことに留意。
  - 例えば24時間最大降水量とその先の24時間最大降水量は、最大となる場所が必ずしも一致していないため、これらの予測値を足し合わせて、48時間最大降水量とすることは適切ではない。

# 最大降水量ガイダンスの利用上の留意点

～ モデル予測の不確定性も考慮した利用 ～

- モデル予測の不確定性は、予報時間が先となる程大きい。
  - アンサンブル予報などから、GSMにおける低気圧などのじょう乱の予測位置や強さの予測誤差が大きいと判断した場合、最大降水量ガイダンスの強雨域の位置や時間的なズレも考慮する必要。
  - 気象庁では、24時間より先の雨量予測は、幅を持って表現することとし、モデル予想の不確定性が大きい場合は、量的な予測は発表せず、定性的な内容とすることもある。さらに48時間より先の雨量予測においては、条件をつけて、例えば「前線が南岸に停滞する場合には、24時間雨量は300～500ミリ」と発表。



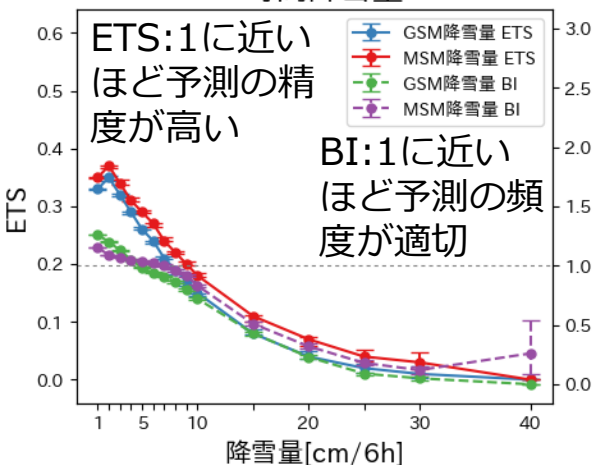
24時間最大降水量ガイダンス：関東北部を中心に大雨  
観測：伊豆半島から千葉県で大雨

令和元年台風第15号に関して、9月6日9時初期値のGSMは、東海地方に上陸を予測し、実際は関東地方に上陸。

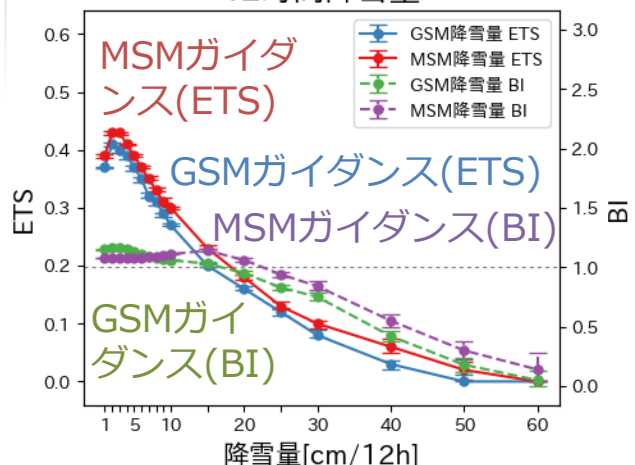
台風の予測誤差を踏まえて、ガイダンスを参考に、大雨となる地域も幅を持った予測が重要。

# 降雪量ガイダンスの統計検証

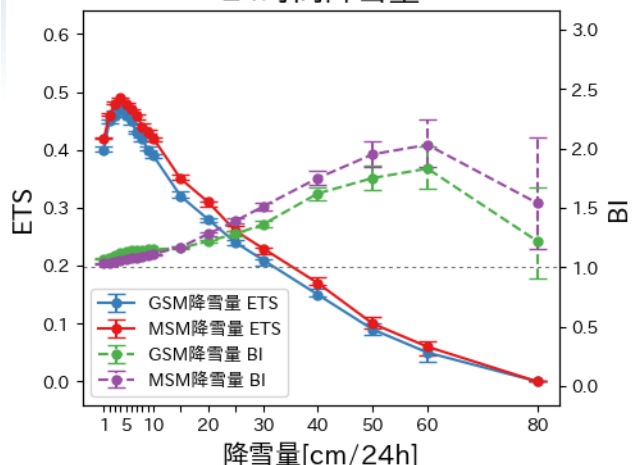
6時間降雪量



12時間降雪量



24時間降雪量



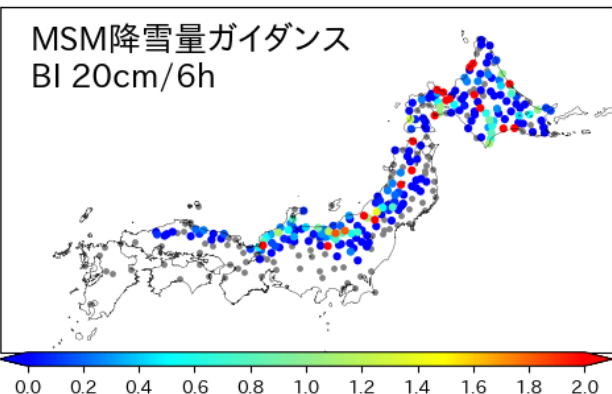
2017年12月~2018年2月、2018年12月~2019年2月の冬季2か年分の検証

- MSMガイダンスの方が予測精度が高い。
- 6, 12時間降雪量はそれぞれ10cm/6h, 20cm/12h程度以上で降雪を予測する頻度が過小、24時間降雪量は全閾値で降雪を予測する頻度が過大。予測の見逃しや空振りに留意。
  - ただし、降雪を予測する頻度には地域差がある(次スライド)
  - 24時間降雪量の検証結果は新積雪の沈降により観測頻度が低くなる影響を受けるため、降雪を予測する頻度が過大な傾向は実際の降雪量に対しては少し抑えめである可能性

# 降雪量ガイダンスの統計検証

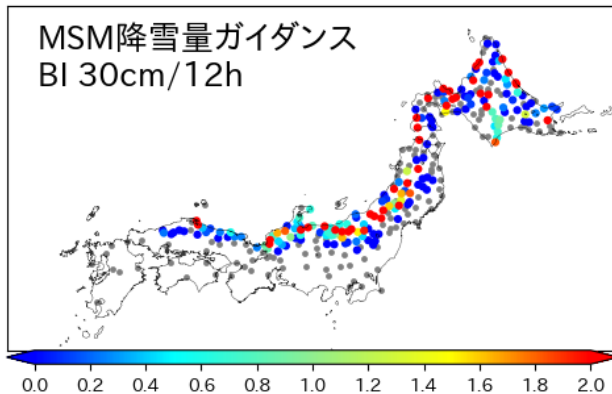
## 6時間降雪量

MSM降雪量ガイダンス  
BI 20cm/6h



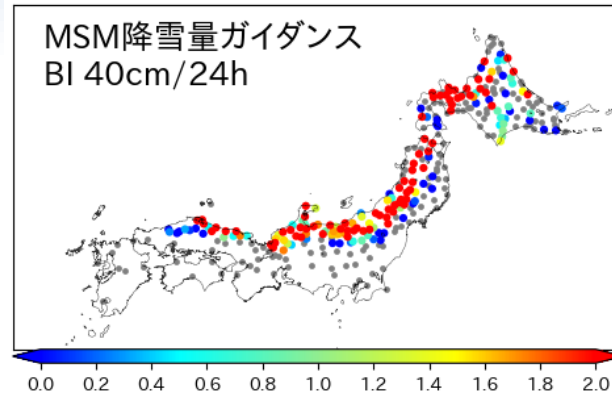
## 12時間降雪量

MSM降雪量ガイダンス  
BI 30cm/12h



## 24時間降雪量

MSM降雪量ガイダンス  
BI 40cm/24h



2017年12月~2018年2月、2018年12月~2019年2月の冬季2か年分の検証

- 6時間降雪量は**全国的**に大雪を予測する頻度が過小傾向。
- 12時間降雪量は**北海道~北陸の日本海側**で大雪を予測する頻度が過大傾向。
- 24時間降雪量は**日本海側**で大雪を予測する頻度が過大傾向。

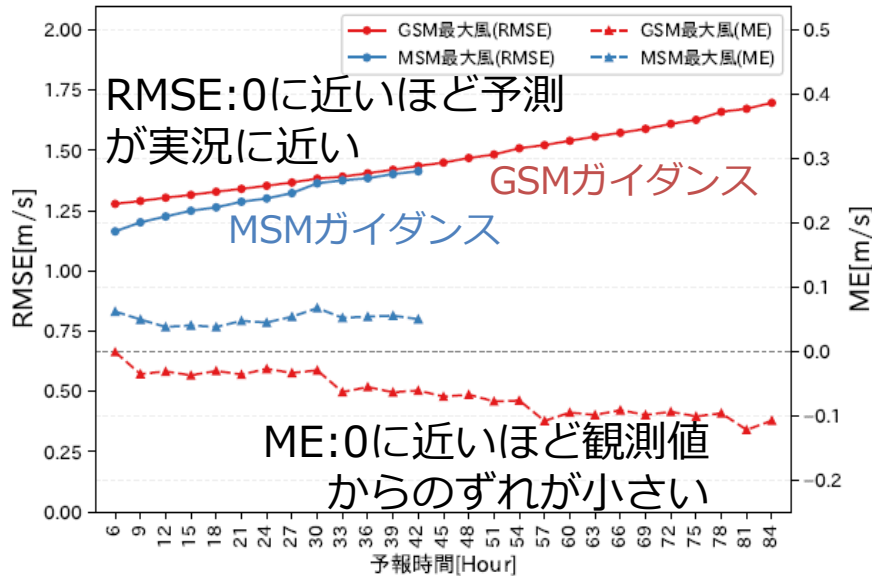
# 降雪量ガイダンスの利用上の留意点

- MSMガイダンスの予報時間内ではGSMガイダンスよりもMSMガイダンスの利用を優先することを推奨。
- 6, 12時間降雪量はそれぞれ10cm/6h, 20cm/12h程度以上で降雪を予測する頻度が過小。24時間降雪量は降雪を予測する頻度が過大。
  - 降雪を予測する頻度は地域差が大きい
  - 12,24時間降雪量は日本海側で大雪を予測する頻度が過大



# 最大風速ガイダンスの統計検証

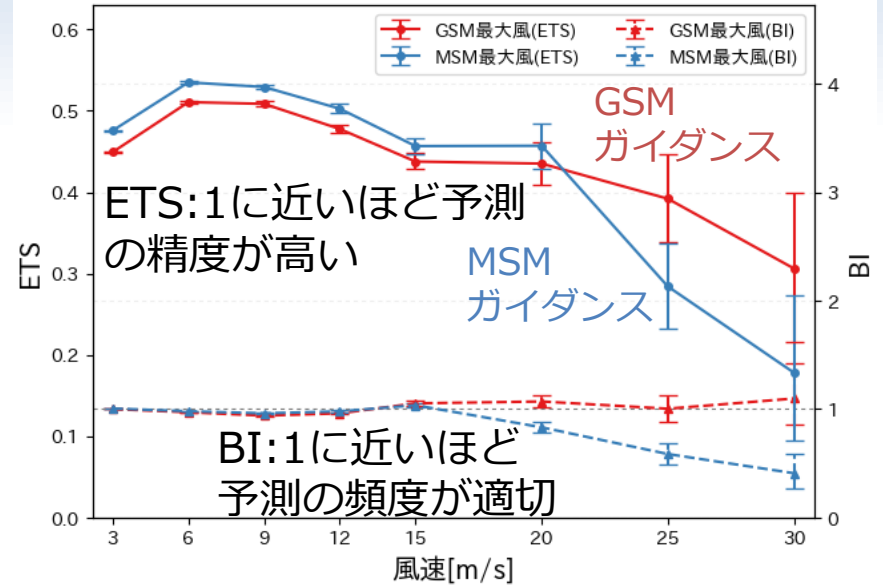
2018年の1年間の検証



\* MSMガイダンスはGSMガイダンスと予報対象時刻が同じになるように3時間ずらしてプロット

## 予報時間別の検証

- RMSEはMSMガイダンスの方が小さい。
- MEはGSMガイダンスが負バイアス、MSMガイダンスが正バイアス。



## 風速の閾値別の検証

- ETSは、風速20m/sまではMSMガイダンスの方が高く、25m/s以上はGSMガイダンスの方が高い。
- BIは、GSMガイダンスはおおむね予測の頻度が適切、MSMガイダンスは風速20m/s以上の強風を予測する頻度が過小。

# 最大風速ガイダンスの利用上の留意点

- 通常はMSM最大風速ガイダンスの方がGSM最大風速ガイダンスより精度は高い。
- 風速25m/s以上の強風時には、MSM最大風速ガイダンスは予測頻度が低くなりやすい。GSM最大風速ガイダンスの予測も参考として頂きたい。

# 参考文献

- 数値予報課報告・別冊第64号「ガイダンスの解説」平成30年3月 気象庁予報部
  - <https://www.jma.go.jp/jma/kishou/books/nwpreport/64/chapter4.pdf>
    - 第4.2節 降水ガイダンス
    - 第4.3節 降雪ガイダンス
    - 第4.5節 風ガイダンス