

## 配信資料に関する技術情報（気象編）第76号

－ 1か月予報 FAX 資料の内容変更について－

平成13年3月のスーパーコンピューターシステム（NAPS）の改良更新に合わせて、1か月数値予報モデルの高度化（高解像度化等）とアンサンブルメンバー数の増加（10個から26個）を計画しています。このことに伴い、1か月予報のFAX資料の内容を変更します。

なお、配信資料に関する技術情報（気象編）第72号（平成12.11.9付）の資料4に誤記がありましたので、別添2の通り訂正します。

### 1 配信内容を変更する資料

資料名： 季節予報資料（1か月予報）  
ヘッダ： 1か月予報資料（4）～（8）  
データ形式： FAX

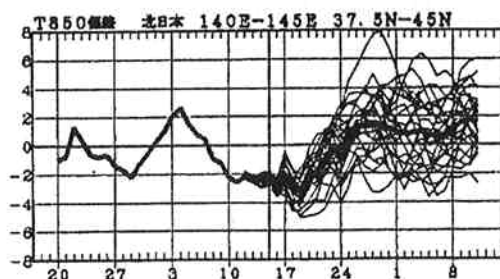
### 2 新しい資料の配信を開始する時期

平成13年3月2日（金）

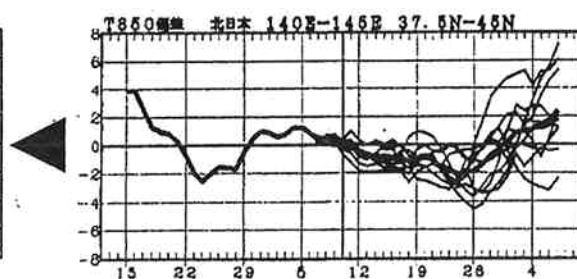
### 3 変更の内容

#### （1）1か月予報資料（4）

時系列図に表現されているメンバーの数が10から26に増えます。



新しい26メンバーによる表示

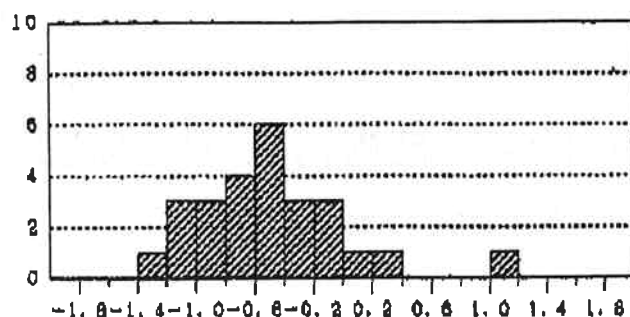


これまでの10メンバーによる表示

（上例の表示は全く別の初期値による例を並べています。）

#### （2）1か月予報資料（5）～（8）

メンバー毎に掲載していた天気日数柱状図と気温、降水量、日照時間の階級分布図を廃止し、新しく、4週平均の気温、降水量、日照時間の平年差（または平年比）について26個のガイダンスから作成したヒストグラム（頻度分布図）を掲載します。



北日本 日別予測式

(ヒストグラムの例) 別添1の1か月予報資料(5)の右下「北日本 日別予測式」  
 横軸は地域平均ガイダンス(0°Cからの平年偏差)、縦軸はメンバー数  
 この例では、-0.6~-0.4°Cを予測したメンバーが6個あった。

掲載内容の新旧対照表

資料名	新 (3月からの掲載内容)	現行 (2月までの掲載内容)	新旧対 照図
1か月予報資料(4)	<ul style="list-style-type: none"> <li>アンサンブル26メンバーの各種指数の時系列図</li> <li>スプレッドの時系列図</li> <li>熱帯域200hPa速度ポテンシャルの時系列図</li> </ul>	<ul style="list-style-type: none"> <li>アンサンブル10メンバーの各種指数の時系列図</li> <li>スプレッドの時系列図</li> <li>熱帯域200hPa速度ポテンシャルの時系列図</li> </ul>	別添1-1
1か月予報資料(5)	<ul style="list-style-type: none"> <li>北日本、東日本の4週平均ガイダンス</li> <li>北日本、東日本の4週平均気温ヒストグラム</li> </ul>	<ul style="list-style-type: none"> <li>4週間平均ガイダンス</li> <li>4週間天気日数ガイダンスのメンバ別ヒストグラム</li> </ul>	別添1-2
1か月予報資料(6)	<ul style="list-style-type: none"> <li>西日本、南西諸島の4週平均ガイダンス</li> <li>西日本、南西諸島の4週平均気温ヒストグラム</li> </ul>	<ul style="list-style-type: none"> <li>4週平均ガイダンスの階級分布図</li> <li>降雪量4週平均ガイダンス</li> <li>1週目のガイダンス</li> </ul>	別添1-3
1か月予報資料(7)	<ul style="list-style-type: none"> <li>北日本、東日本の1週目、2週目、3~4週目のガイダンス</li> <li>全国の4週間降水量ヒストグラム</li> </ul>	<ul style="list-style-type: none"> <li>2週平均ガイダンスの階級分布図</li> <li>2週目のガイダンス</li> </ul>	別添1-4
1か月予報資料(8)	<ul style="list-style-type: none"> <li>西日本、南西諸島の1週目、2週目、3~4週目のガイダンス</li> <li>全国の4週間日照時間ヒストグラム</li> </ul>	<ul style="list-style-type: none"> <li>3~4週平均ガイダンスの階級分布図</li> <li>3~4週目のガイダンス</li> </ul>	別添1-5

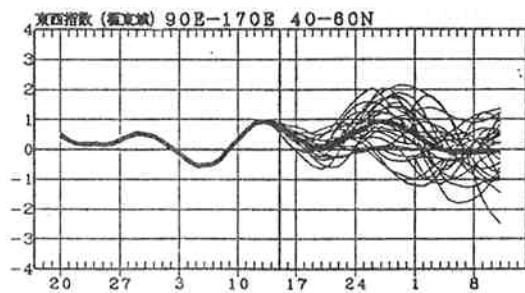
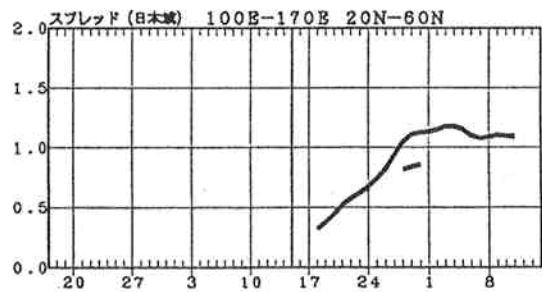
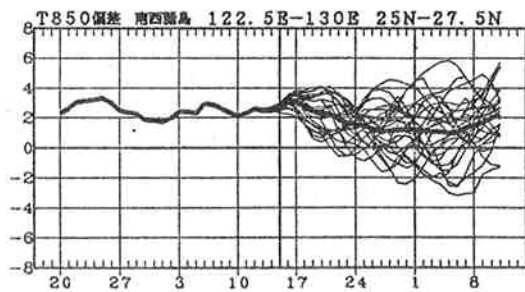
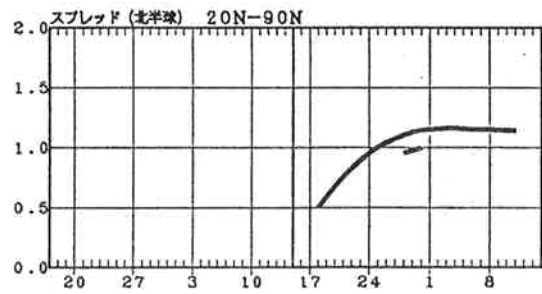
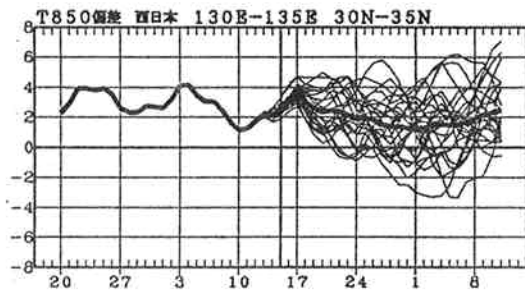
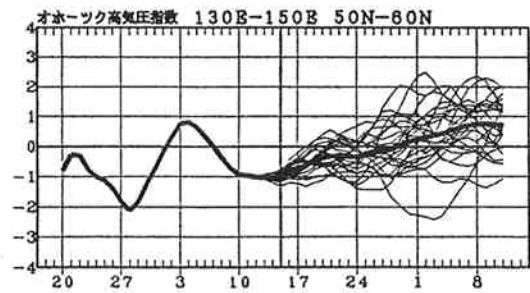
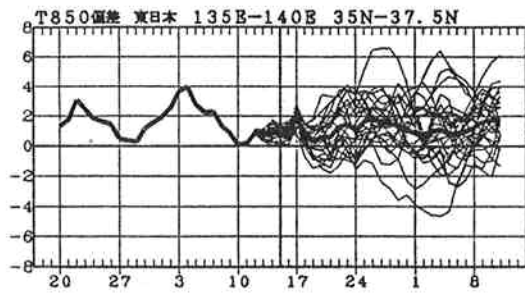
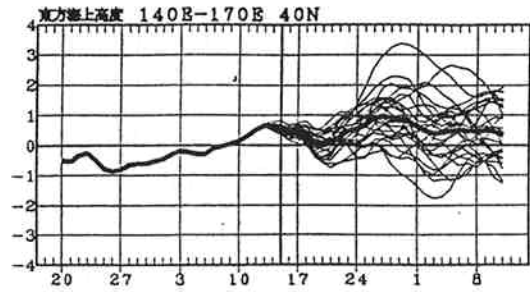
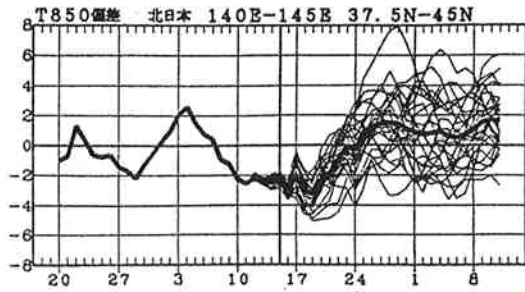
(3) 統計値の変更について

本資料に使用するガイダンス算出に使用する統計値を、新統計値(1971~2000年の累年値に基づく平年値等)に変更します。平成13年2月23日(金)までは、現行の統計値に基づくガイダンスを配信します。

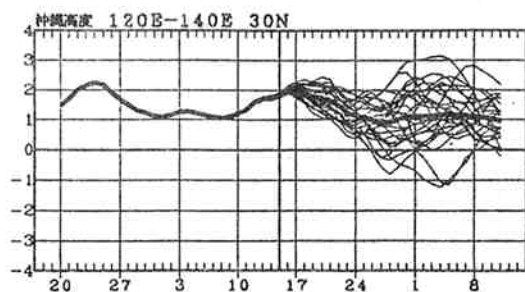
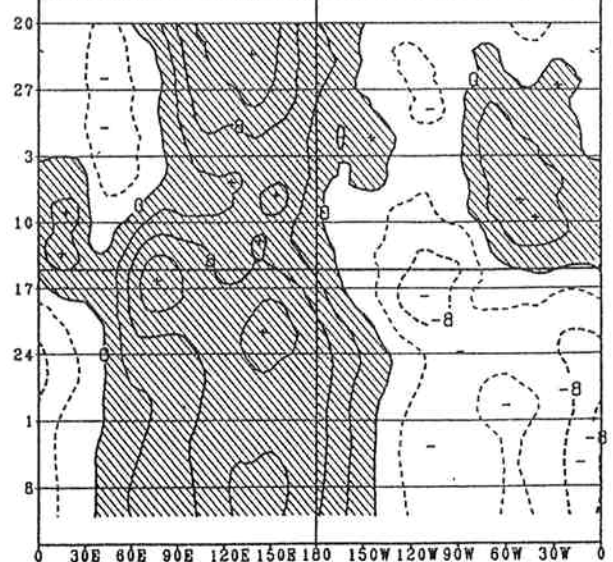
新サンプル (1か月予報資料 (4))

1か月予報資料 (4) 各種時系列

初期値: 2000. 11. 15. 12UTC



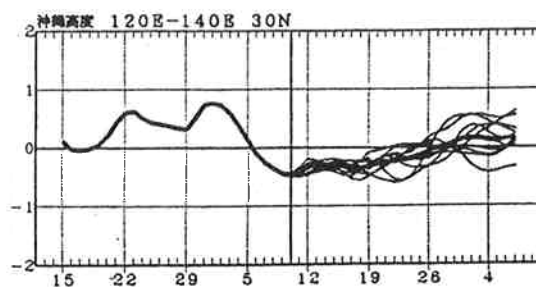
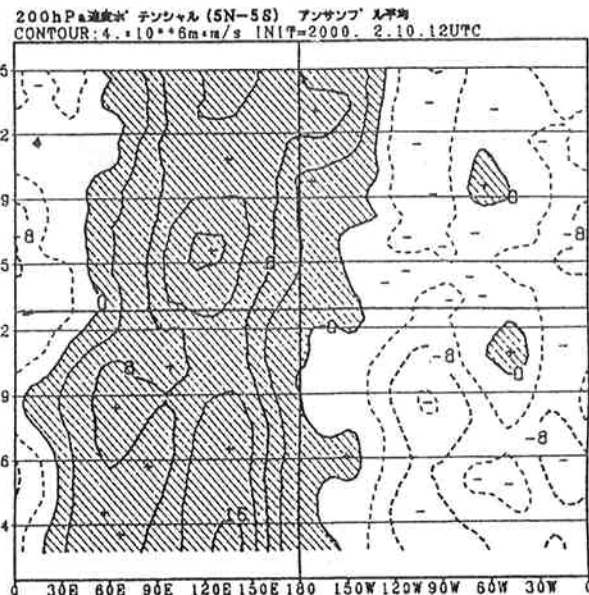
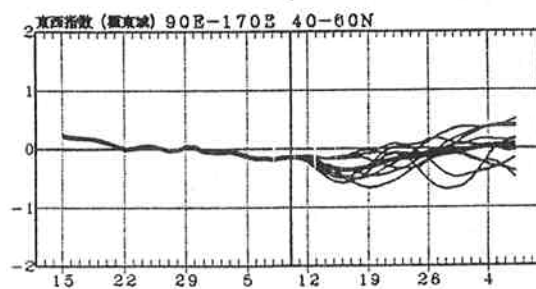
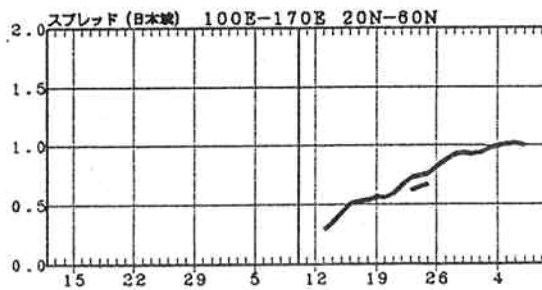
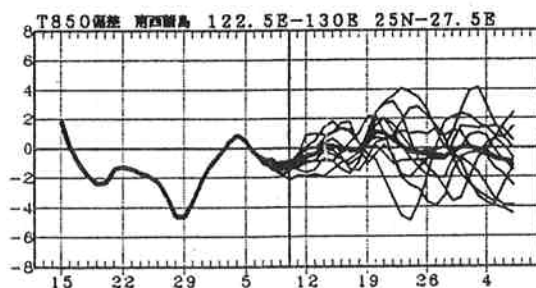
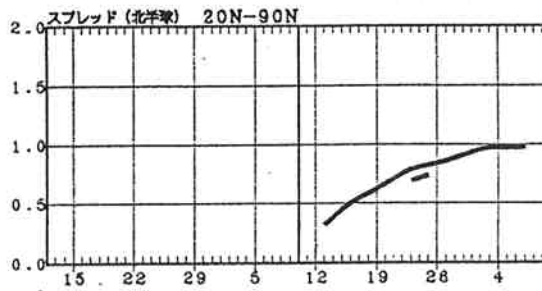
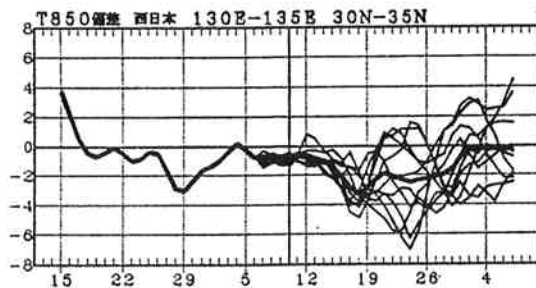
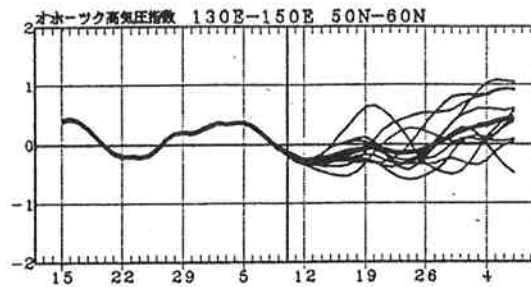
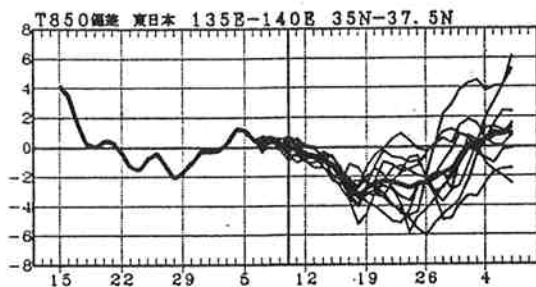
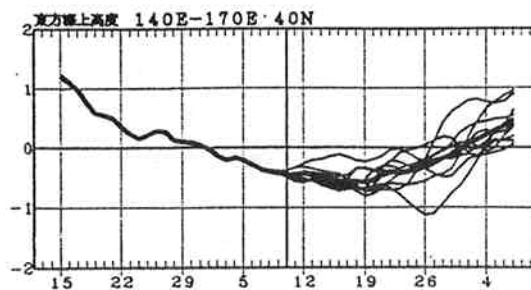
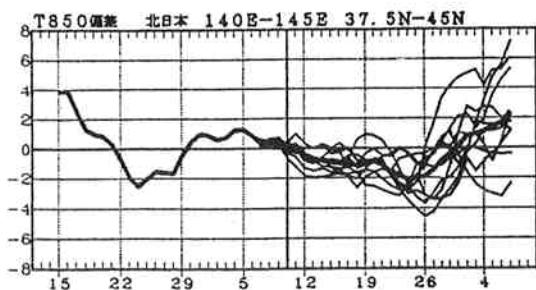
200hPa 速度水' テンソル (5N-5S) アンサンブル 平均  
CONTOUR: 4. \* 10 \*\* 6 m/s INIT=2000.11.15.12UTC



現行サンプル (1か月予報資料 (4))

1か月予報資料 (4) 各種時系列

初期値: 2000. 2. 10. 12UTC



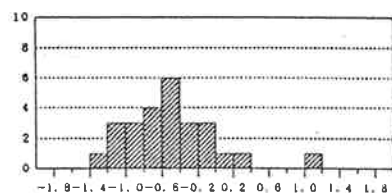
新サンプル (1か月予報資料 (5))

1か月予報資料 (5) ガイダンス (北・東) (4週間平均: 11月12日~12月 9日) 初期値: 2000年11月15日12UTC

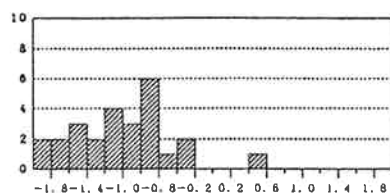
上段: 期間平均予測式による確率ガイダンス 中段: 日別予測式によるガイダンスと出現率 下段: 期間平均予測式によるガイダンスと出現率

	気温 (°C)			確率/出現率 (%)			降水量 (%)			確率/出現率 (%)			日照時間 (%)			確率/出現率 (%)			降雪量 (%)			確率/出現率 (%)			晴れ日数 (日)		降水日数 (日)		雨日数 (日)		
	低	並	高	低	並	高	少	並	多	少	並	多	少	並	多	少	並	多	少	並	多	少	並	多	平年差 (平年値)	平年差 (平年値)	平年差 (平年値)	平年差 (平年値)			
北日本	-0.7	並	45	37	18	94	並	48	0	52	90	少	22	36	42										-2.3 (11.3)	-0.3 (12.9)	-1.3 (2.8)	北日本			
北日本日本海側	-0.7	並	76	8	16	80	少	76	8	16	71	少	96	4	0	156	多	23	67	10					-0.2 (6.6)	-0.1 (17.1)	-2.0 (4.1)	北日本日本海側			
北日本太平洋側	-0.7	並	81	0	19	84	並	5	73	22	109	多	0	47	53										-1.6 (16.2)	-0.7 (8.7)	-0.9 (1.8)	北日本太平洋側			
東日本	+0.6	並	44	30	26	160	多	13	41	46	87	少	77	23	0										0.3 (14.0)	-2.1 (12.0)	-1.0 (5.5)	東日本			
東日本日本海側	+0.5	並	19	44	37	101	並	17	59	24	82	少	69	31	0	43	並	32	52	16					-3.8 (8.8)	-2.7 (18.7)	-1.0 (9.2)	東日本日本海側			
東日本太平洋側	+0.5	並	48	29	23	189	多	11	6	83	86	少	85	15	0										-2.4 (19.2)	1.9 (5.7)	1.3 (2.0)	東日本太平洋側			
北海道全域	-0.7	並	81	0	19	91	並	64	10	26	109	多	0	77	23										0.7 (11.1)	0.8 (13.7)	-1.5 (2.9)	北海道全域			
北海道日本海側	-0.6	並	45	39	16	82	少	54	0	46	113	多	4	27	69	163	多	21	79	0						-2.9 (8.8)	3.3 (15.3)	-1.5 (3.4)	北海道日本海側		
オホーツク海側	-1.0	低	33	38	29	77	少	59	41	0	115	多	0	27	73											3.1 (11.3)	-0.3 (12.9)	-2.1 (2.8)	オホーツク海側		
北海道太平洋側	-0.6	並	80	2	18	76	並	68	21	11	110	多	0	84	16											-5.2 (13.6)	-3.3 (11.1)	-1.3 (2.2)	北海道太平洋側		
東北全域	-0.3	並	48	24	28	95	並	32	21	47	66	少	100	0	22											-4.9 (13.5)	-0.2 (10.4)	-0.6 (2.6)	東北全域		
東北日本海側	-0.2	並	48	34	18	84	少	51	0	49	99	並	15	62	23	68	並	11	62	27						1.1 (10.0)	-2.1 (13.6)	-1.3 (3.3)	東北日本海側		
東北太平洋側	+0.1	並	27	38	35	110	並	0	8	92	94	少	42	58	0											1.9 (14.8)	-2.3 (9.4)	-0.8 (2.1)	東北太平洋側		
東北北部	-0.1	並	50	4	9	87	並	46	15	39	86	少	88	12	0											-1.7 (12.3)	0.6 (12.0)	-0.7 (2.6)	東北北部		
東北南部	+0.2	並	75	6	19	109	並	1	46	53	71	少	100	0	0											-7.0 (16.5)	2.3 (7.8)	-0.1 (2.1)	東北南部		
関東・甲信全域	+0.4	並	46	36	18	184	多	30	0	70	87	少	77	23	0											-2.2 (19.6)	1.7 (5.3)	1.1 (1.7)	関東・甲信全域		
北陸全域	+0.5	並	19	44	37	101	並	17	59	24	82	少	69	31	0	43	並	32	52	16						-3.8 (8.8)	-2.7 (18.7)	-1.0 (9.2)	北陸全域		
東海全域	+0.5	並	38	32	32	170	多	40	12	48	84	少	96	4	0	74	並	0	65	35						-2.9 (18.8)	2.6 (6.3)	1.5 (2.4)	東海全域		

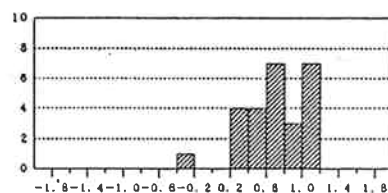
4 ヒ  
週 ス  
平 ト  
均 グ  
気 ラ  
温 ム



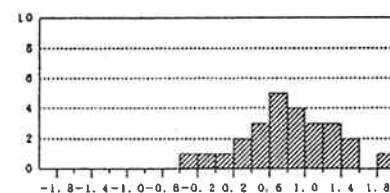
北日本 日別予測式



北日本 期間平均予測式



東日本 日別予測式

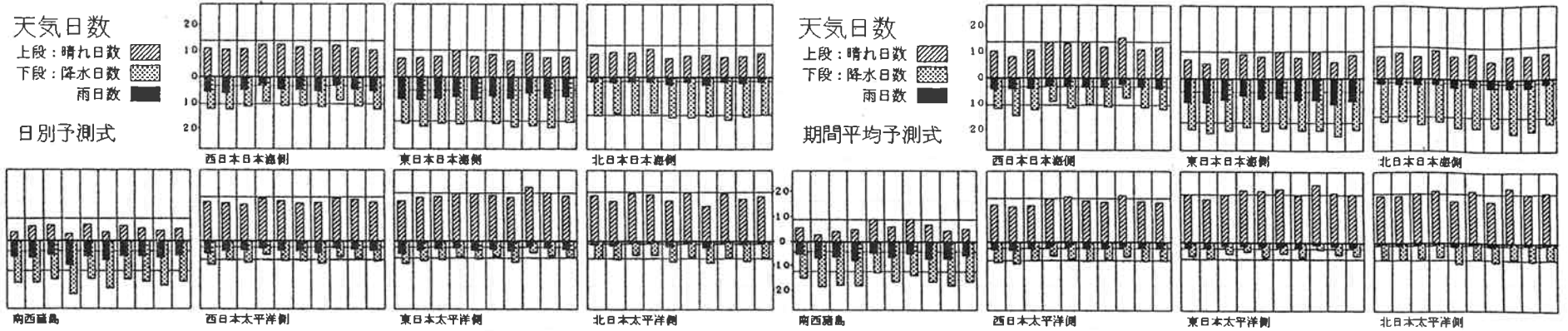


東日本 期間平均予測式



1か月予報資料 (5) 4週間平均・その1 (2月12日~ 3月10日)

初期値: 2000年 2月10日12UTC



アンサンプル平均資料 (確率は期間平均予測式による その他の資料は 上段: 日別予測式 下段: 期間平均予測式)

確率ガイダンス (-:0:+)	気温	出現率	降水量	出現率	日照時間	出現率	天気日数 (平年の日数)			
							晴れ	降水	雨	
左上: 気温 左下: 降水量 右下: 日照時間	平年差・階級	(-:0:+)	平年比・階級	(-:0:+)	平年比・階級	(-:0:+)				
北日本日本海側 (29: 27: 44) (30: 24: 46) (29: 52: 19)	+0.4並 (0: 70: 30) 0.0並 (20: 60: 20)	109並 (10: 50: 40) 108並 (10: 40: 50)	95並 (40: 50: 10) 104並 (30: 30: 40)	8.6 (12.1) 15.2 (14.8) 9.1 (12.1) 18.3 (14.8)	2.5 (1.8) 3.0 (1.8)	北日本日本海側				
北日本太平洋側 (38: 25: 37) (23: 75: 2) (18: 41: 41)	+0.5並 (0: 70: 30) -0.2並 (20: 60: 20)	104並 (40: 20: 40) 95並 (30: 40: 30)	102並 (30: 20: 50) 102並 (20: 50: 30)	17.5 (19.5) 7.4 (7.4) 19.3 (19.5) 7.3 (7.4)	1.5 (1.2) 1.1 (1.2)	北日本太平洋側				
東日本日本海側 (31: 40: 29) (0: 70: 30) (44: 32: 24)	-0.1並 (20: 50: 30) -0.7低 (60: 20: 20)	135多 (0: 0: 100) 108並 (10: 60: 30)	92少 (50: 50: 0) 95並 (30: 60: 10)	7.9 (10.3) 18.4 (17.2) 8.1 (10.3) 20.3 (17.2)	8.2 (5.3) 8.6 (5.3)	東日本日本海側				
東日本太平洋側 (36: 54: 10) (15: 49: 36) (48: 31: 21)	-0.1並 (20: 50: 30) -0.7低 (70: 30: 0)	142多 (0: 20: 80) 114並 (10: 30: 60)	105並 (10: 80: 10) 98並 (20: 70: 10)	18.3 (19.1) 7.3 (7.1) 19.8 (19.1) 5.3 (7.1)	3.7 (2.6) 2.0 (2.6)	東日本太平洋側				
西日本日本海側 (24: 51: 25) (32: 37: 31) (27: 59: 14)	-0.2並 (30: 50: 20) -0.4並 (40: 50: 10)	134多 (0: 20: 80) 105並 (10: 50: 40)	98並 (40: 60: 0) 100並 (50: 20: 30)	11.2 (13.8) 11.4 (10.6) 11.9 (13.8) 11.4 (10.6)	5.1 (3.6) 3.8 (3.6)	西日本日本海側				
西日本太平洋側 (26: 54: 20) (8: 52: 40) (38: 59: 3)	-0.3並 (30: 60: 10) -0.5並 (50: 40: 10)	118多 (0: 30: 70) 118多 (10: 20: 70)	101並 (10: 90: 0) 94少 (50: 50: 0)	15.7 (17.5) 8.1 (7.8) 16.3 (17.5) 7.7 (7.8)	4.1 (2.6) 2.7 (2.6)	西日本太平洋側				
南西諸島 (16: 54: 30) (0: 34: 66) (76: 24: 0)	+0.3並 (0: 100: 0) +0.3並 (0: 100: 0)	180多 (0: 0: 100) 155多 (0: 0: 100)	62少 (100: 0: 0) 63少 (80: 20: 0)	4.8 (8.8) 17.7 (12.4) 5.7 (8.8) 16.6 (12.4)	7.0 (4.2) 6.4 (4.2)	南西諸島				
北海道 (28: 29: 45) (38: 28: 34) (19: 52: 29)	+0.5並 (0: 70: 30) +0.2並 (10: 70: 20)	95並 (30: 50: 20) 110並 (0: 50: 50)	98並 (20: 70: 10) 100並 (40: 40: 20)	13.3 (16.2) 10.9 (11.4) 13.9 (16.2) 13.3 (11.4)	1.3 (1.3) 1.8 (1.3)	北海道				
東北 (30: 35: 35) (35: 19: 46) (2: 67: 31)	0.0並 (20: 50: 30) -0.6並 (50: 30: 20)	133多 (10: 30: 60) 89並 (50: 30: 20)	99並 (30: 60: 10) 103並 (20: 40: 40)	12.8 (16.3) 11.1 (9.9) 14.4 (16.3) 11.5 (9.9)	2.3 (1.8) 2.5 (1.8)	東北				
関東・甲信 (35: 44: 21) (30: 20: 50) (42: 32: 26)	0.0並 (10: 60: 30) -0.6並 (60: 10: 30)	143多 (10: 10: 80) 105並 (10: 50: 40)	108並 (10: 70: 20) 102並 (10: 80: 10)	18.4 (19.4) 7.4 (6.8) 19.7 (19.4) 5.5 (6.8)	3.1 (2.3) 2.0 (2.3)	関東・甲信				
北陸 (31: 40: 29) (0: 70: 30) (44: 32: 24)	-0.1並 (20: 50: 30) -0.7低 (60: 20: 20)	135多 (0: 0: 100) 106並 (10: 60: 30)	92少 (50: 50: 0) 95並 (30: 60: 10)	7.9 (10.3) 18.4 (17.2) 8.1 (10.3) 20.3 (17.2)	8.2 (5.3) 8.6 (5.3)	北陸				
東海 (31: 54: 15) (20: 38: 42) (34: 45: 21)	0.0並 (10: 60: 30) -0.7低 (60: 40: 0)	128多 (10: 10: 80) 114並 (10: 40: 50)	102並 (10: 80: 10) 97並 (40: 50: 10)	17.9 (18.8) 8.0 (7.6) 18.9 (18.8) 6.1 (7.6)	4.1 (3.1) 2.1 (3.1)	東海				
近畿 (35: 46: 19) (9: 46: 45) (57: 24: 19)	-0.1並 (20: 50: 30) -0.7低 (70: 30: 0)	119多 (0: 30: 70) 114並 (10: 40: 50)	102並 (0: 90: 10) 95並 (50: 50: 0)	15.6 (16.5) 9.3 (8.8) 15.0 (16.5) 8.4 (8.8)	3.9 (3.0) 3.2 (3.0)	近畿				
中国 (37: 37: 26) (23: 48: 29) (42: 41: 17)	-0.2並 (30: 50: 20) -0.4並 (40: 60: 0)	121多 (0: 30: 70) 93並 (30: 50: 20)	97並 (20: 80: 0) 94並 (50: 40: 10)	11.4 (13.7) 12.3 (12.0) 12.5 (13.7) 11.4 (12.0)	4.4 (3.7) 3.3 (3.7)	中国				
四国 (39: 46: 15) (13: 52: 35) (32: 60: 8)	-0.3並 (40: 50: 10) -0.6並 (60: 40: 0)	127多 (10: 30: 60) 111並 (10: 50: 40)	99並 (30: 70: 0) 93少 (70: 30: 0)	16.3 (18.5) 9.6 (7.5) 17.1 (18.5) 7.6 (7.5)	3.6 (2.5) 2.6 (2.5)	四国				
九州北部 (22: 65: 13) (29: 34: 37) (35: 59: 6)	-0.4並 (40: 50: 10) -0.4並 (30: 60: 10)	132多 (0: 20: 30) 113並 (0: 40: 60)	96並 (40: 60: 0) 98並 (50: 30: 20)	11.8 (15.0) 9.4 (8.9) 13.6 (15.0) 8.3 (8.9)	4.7 (2.8) 2.5 (2.8)	九州北部				
九州南部 (29: 66: 5) (0: 52: 48) (63: 37: 0)	-0.3並 (40: 50: 10) -0.3並 (40: 60: 0)	140多 (0: 20: 80) 122多 (0: 30: 70)	83少 (90: 10: 0) 86少 (80: 20: 0)	10.5 (15.0) 11.3 (9.6) 12.5 (15.0) 11.4 (9.6)	5.4 (3.5) 4.6 (3.5)	九州南部				
沖縄 (9: 56: 35) (0: 48: 52) (72: 28: 0)	+0.4並 (0: 90: 10) +0. (0: 80: 20)	180多 (0: 0: 100) 157多 (0: 0: 100)	73少 (70: 30: 0) 58少 (80: 0: 0)	5.3 (9.1) 17.0 (11.6) 5.9 (9.1) 16.5 (11.6)	6.9 (3.9) 6.5 (3.9)	沖縄				

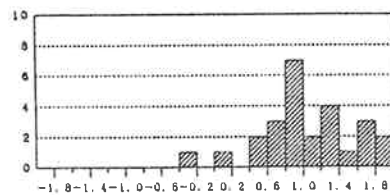
新サンプル(1か月予報資料(6))

1か月予報資料(6) ガイダンス(西・南)(4週間平均:11月12日~12月9日) 初期値:2000年11月15日12UTC

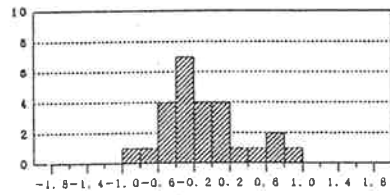
上段:期間平均予測式による確率ガイダンス 中段:日別予測式によるガイダンスと出現率 下段:期間平均予測式によるガイダンスと出現率

	気温(℃)			降水量(%)			日照時間(%)			降雪量(%)			晴れ日数(日)		降水日数(日)		雨日数(日)		
	低	並	高	少	並	多	少	並	多	少	並	多	平年差	(平年値)	平年差	(平年値)	平年差	(平年値)	
西日本	+0.9	高	0:53:47	186	多	0:37:63	80	少	100:0:0				-4.5	(15.6)	3.2	(7.9)	2.2	(2.5)	西日本
西日本日本海側	+0.4	並	4:69:27	152	多	0:50:50	91	並	92:8:0	92	8	0	-4.6	(13.4)	3.2	(10.0)	1.4	(3.1)	西日本日本海側
西日本太平洋側	+1.0	高	5:33:62	184	多	0:0:100	81	少	100:0:0				-5.1	(18.2)	3.4	(6.2)	0.9	(2.1)	西日本太平洋側
南西諸島	+1.3	高	0:0:100	200	多	0:23:77	71	少	81:15:4	83	少	65:19:15	-6.1	(11.4)	6.8	(10.3)	4.6	(3.7)	南西諸島
近畿全域	+0.7	高	25:45:30	171	多	9:27:84	74	少	96:4:0	84	少	92:8:0	-6.6	(16.9)	3.7	(7.1)	2.3	(2.4)	近畿全域
近畿日本海側	+0.9	高	0:50:50	109	並	0:5:55	91	少	31:51:18	20	並	31:51:18	-7.8	(15.1)	7.4	(8.4)	4.1	(2.7)	近畿日本海側
近畿太平洋側	+0.7	高	18:40:42	158	多	20:0:80	81	少	79:21:0	58	少	100:0:0	-2.8	(17.4)	1.6	(6.6)	1.3	(2.1)	近畿太平洋側
中国全域	+0.6	並	1:48:51	159	多	0:4:96	81	少	72:28:0	99	並	0:100:0	-4.4	(13.0)	2.2	(11.3)	1.2	(3.9)	中国全域
山陰	+0.1	並	4:48:51	120	多	0:70:30	90	並	50:46:4	99	並	0:100:0	-7.9	(13.1)	5.2	(10.5)	3.0	(3.4)	山陰
山陽	+0.7	高	1:58:41	200	多	0:1:73	85	少	85:15:0	81	少	100:0:0	-1.6	(15.5)	0.3	(8.7)	0.1	(2.9)	山陽
四国	+1.0	高	0:38:62	219	多	0:0:100	86	少	85:15:0	49	少	100:0:0	-3.8	(18.4)	3.4	(5.8)	1.9	(2.0)	四国
九州北部全域	+1.2	高	0:34:66	174	多	0:13:87	95	並	100:0:0	43	少	23:65:12	-3.2	(14.6)	1.8	(7.9)	1.8	(2.3)	九州北部全域
九州南部全域	+1.5	高	0:15:85	160	多	0:7:93	81	少	92:8:0	74	少	96:4:0	-6.1	(16.9)	3.8	(7.5)	1.4	(2.7)	九州南部全域
九州南部	+1.6	高	0:18:82	144	多	0:17:75	77	少	88:12:0	37	少	100:0:0	-5.5	(17.4)	3.1	(6.8)	1.7	(2.3)	九州南部
奄美	+1.1	高	0:0:100	199	多	0:31:69	74	少	73:27:0				-8.7	(14.1)	7.0	(8.8)	5.1	(3.2)	奄美
沖縄全域	+1.3	高	0:0:100	202	多	12:28:60	75	少	81:15:4				-6.0	(11.8)	7.5	(10.2)	5.2	(3.6)	沖縄全域

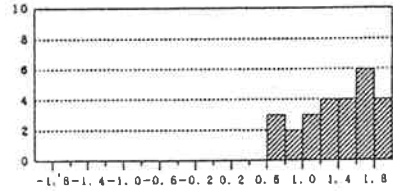
4 ヒ  
週  
平  
均  
グ  
ラ  
ム  
温



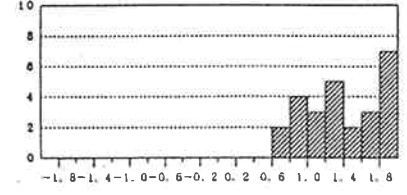
西日本 日別予測式



西日本 期間平均予測式

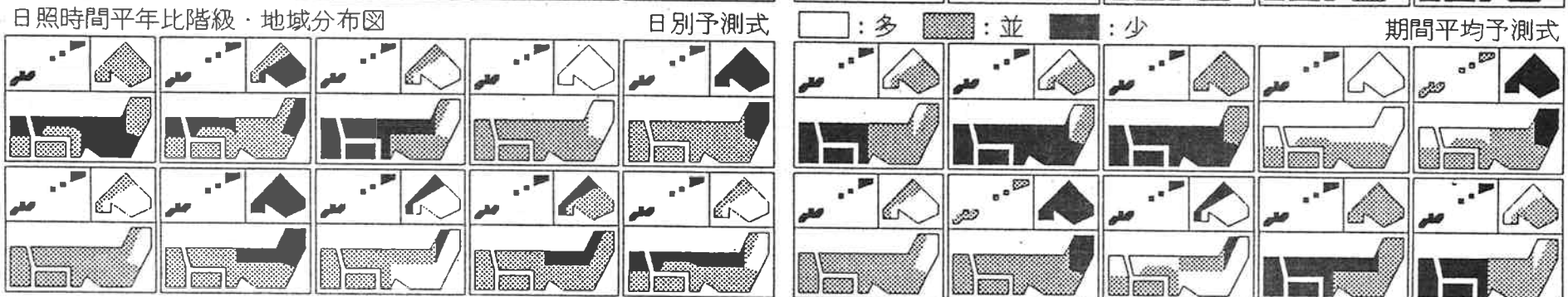
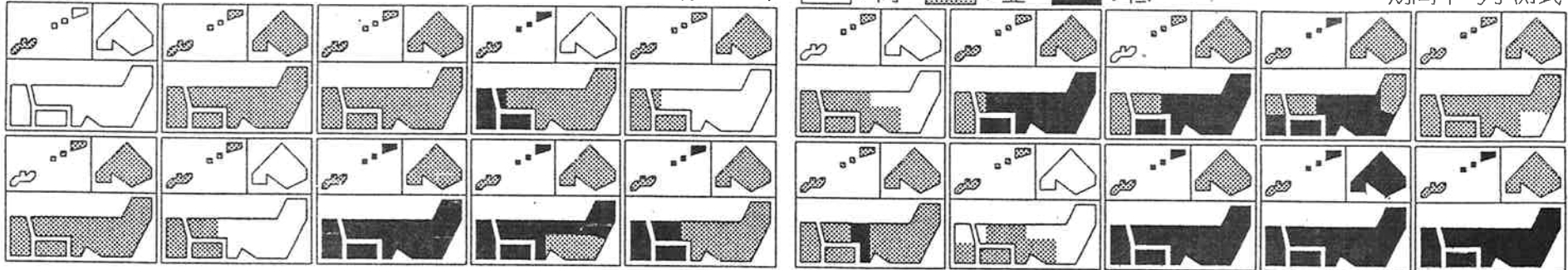


南西諸島 日別予測式



南西諸島 期間平均予測式

1 か月予報資料 (6) 4 週間平均・その 2 ( 2 月 12 日 ~ 3 月 10 日 ) と 1 週目 初期値 : 2000 年 2 月 10 日 12 UTC  
 気温 1 年差階級・地域分布図 日別予測式 期間平均予測式



1 週目 気温 1 年差・階級 ( 2 月 12 日 ~ 2 月 18 日 )			日別 / 期間平均予測式			4 週間平均 降水量 1 年比 確率			日別 / 期間平均予測式 階級 ( 出現率 )		
北日本日本海側	-0.3 並 -0.5 並	近畿	-0.5 並 -0.6 並	北海道	+0.1 並 0.0 並	北日本日本海側	( 8 : 61 : 31 )	99 並 ( 10 : 90 : 0 )	114 並 ( 0 : 80 : 20 )		
北日本太平洋側	+0.2 並 -0.5 並	中国	-0.7 並 -0.6 並	東北	-0.4 並 -0.6 並	東日本日本海側	( 10 : 56 : 34 )	111 並 ( 0 : 90 : 10 )	114 並 ( 0 : 30 : 20 )		
東日本日本海側	-0.6 並 -0.8 並	四国	-0.8 並 -0.5 並	関東甲信	-0.2 並 -0.7 並	西日本日本海側	( 25 : 38 : 37 )	44 並 ( 0 : 100 : 0 )	125 多 ( 0 : 50 : 50 )		
東日本太平洋側	-0.7 並 -0.5 並	九州北部	-1.1 並 -0.5 並	北陸	-0.6 並 -0.8 並	北海道日本海側	( 7 : 46 : 47 )	88 並 ( 30 : 70 : 0 )	100 並 ( 0 : 30 : 20 )		
西日本日本海側	-0.8 並 -0.6 並	九州南部	-1.1 並 -0.4 並	東海	-0.6 並 -0.6 並	東北日本海側	( 9 : 41 : 50 )	112 並 ( 0 : 30 : 20 )	113 並 ( 0 : 80 : 20 )		
西日本太平洋側	-0.8 並 -0.4 並	沖縄	-0.1 並 -0.1 並			北陸	( 10 : 56 : 34 )	111 並 ( 0 : 90 : 10 )	114 並 ( 0 : 80 : 20 )		
南西諸島	-0.3 並 -0.1 並					近畿日本海側	( 10 : 43 : 47 )	106 並 ( 0 : 30 : 20 )	135 多 ( 0 : 50 : 50 )		
						山陰	( 22 : 31 : 45 )	88 並 ( 0 : 100 : 0 )	104 並 ( 0 : 30 : 20 )		





現行サンプル(1か月予報資料(7))

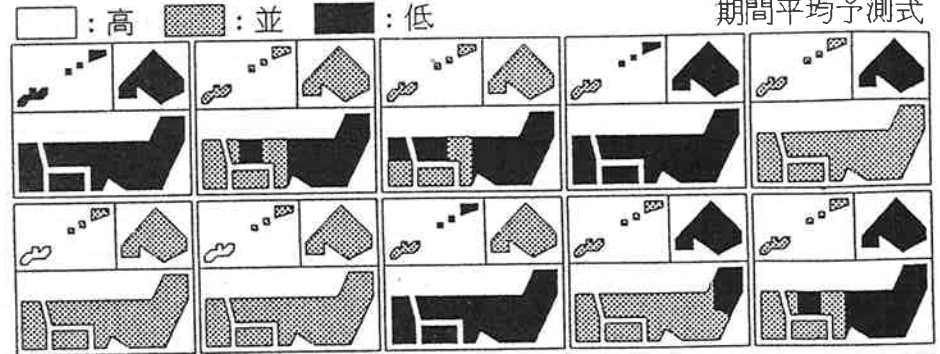
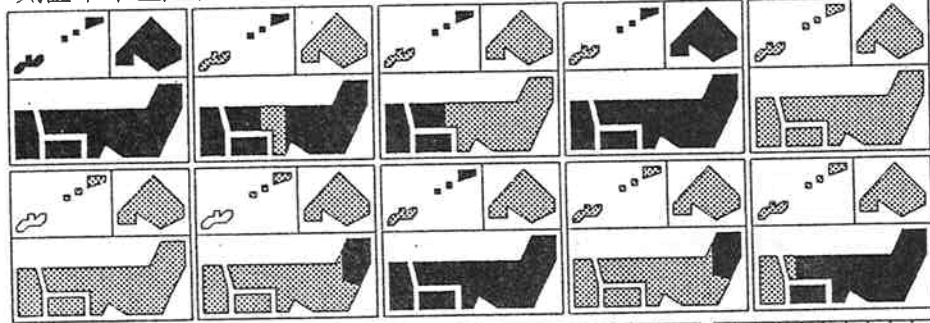
1か月予報資料(7) 2週目(2月19日~2月25日)

初期値:2000年 2月10日12UTC

気温平年差階級・地域分布図

日別予測式

期間平均予測式



天気日数

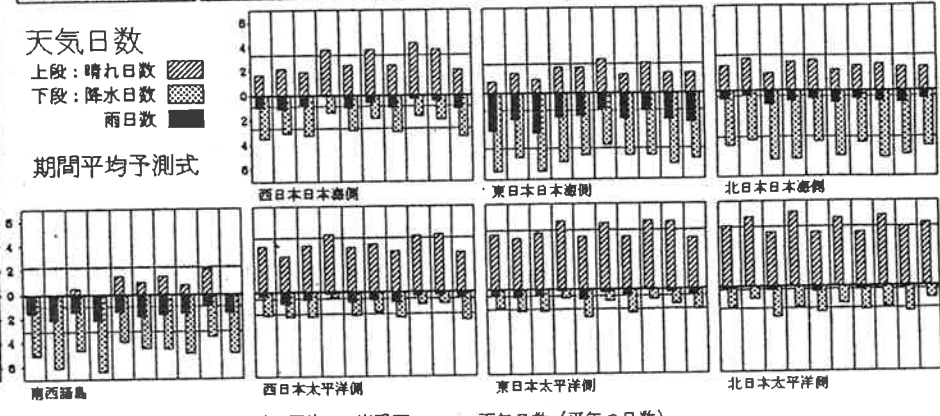
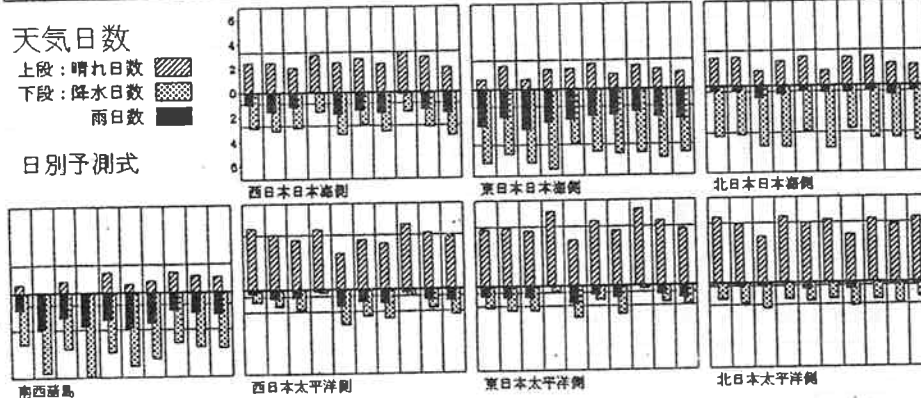
上段:晴れ日数  
下段:降水日数  
雨日数

日別予測式

天気日数

上段:晴れ日数  
下段:降水日数  
雨日数

期間平均予測式



日別予測式	アンサンブル平均 気温平年差・階級 (-:0:+)	出現率	天気日数(平年の日数)		
			晴れ	降水	雨
北日本日本海側	-1.0 並 (50: 50: 0)	0	2.0 (2.9)	4.3 (3.8)	0.6 (0.5)
北日本太平洋側	-0.6 並 (20: 80: 0)	0	4.9 (4.9)	1.6 (1.9)	0.3 (0.3)
東日本日本海側	-1.6 低 (50: 50: 0)	0	1.5 (2.4)	5.5 (4.5)	2.5 (1.4)
東日本太平洋側	-1.1 並 (60: 40: 0)	0	5.0 (4.8)	1.6 (1.7)	0.8 (0.6)
西日本日本海側	-1.2 並 (50: 50: 0)	0	2.6 (3.3)	2.8 (2.7)	1.2 (0.9)
西日本太平洋側	-1.1 並 (40: 60: 0)	0	4.3 (4.4)	1.7 (1.9)	0.8 (0.6)
南西諸島	+0.3 並 (10: 70: 20)	20	0.9 (2.2)	5.3 (3.1)	2.2 (1.0)
北海道	-0.5 並 (20: 80: 0)	0	3.6 (4.0)	2.7 (2.9)	0.1 (0.3)
東北	-1.5 低 (70: 30: 0)	0	3.1 (4.0)	2.8 (2.5)	0.5 (0.5)
関東・甲信	-1.1 並 (50: 50: 0)	0	5.0 (4.9)	1.7 (1.7)	0.8 (0.6)
北陸	-1.6 低 (50: 50: 0)	0	1.5 (2.4)	5.5 (4.5)	2.5 (1.4)
東海	-1.1 並 (50: 50: 0)	0	4.9 (4.7)	1.6 (1.9)	0.9 (0.7)
近畿	-1.3 並 (40: 60: 0)	0	4.0 (4.1)	2.1 (2.2)	0.7 (0.7)
中国	-1.4 低 (60: 40: 0)	0	2.7 (3.3)	3.4 (3.1)	1.0 (0.9)
四国	-1.3 低 (60: 40: 0)	0	4.3 (4.6)	2.2 (1.8)	0.7 (0.6)
九州北部	-1.3 並 (50: 50: 0)	0	2.7 (3.7)	2.3 (2.2)	0.9 (0.7)
九州南部	-1.2 並 (50: 50: 0)	0	2.6 (3.7)	2.7 (2.4)	1.2 (0.8)
沖縄	+0.4 並 (10: 70: 20)	20	1.0 (2.2)	5.2 (2.9)	2.3 (1.0)

期間平均予測式	アンサンブル平均 気温平年差・階級 (-:0:+)	出現率	天気日数(平年の日数)		
			晴れ	降水	雨
北日本日本海側	-1.4 低 (70: 30: 0)	0	2.1 (2.9)	4.9 (3.8)	0.8 (0.5)
北日本太平洋側	-1.6 低 (70: 30: 0)	0	5.2 (4.9)	1.8 (1.9)	0.2 (0.3)
東日本日本海側	-1.4 低 (60: 40: 0)	0	1.8 (2.4)	5.4 (4.5)	2.2 (1.4)
東日本太平洋側	-1.3 低 (50: 50: 0)	0	4.8 (4.8)	1.6 (1.7)	0.5 (0.6)
西日本日本海側	-1.0 並 (40: 60: 0)	0	2.9 (3.3)	2.6 (2.7)	0.8 (0.9)
西日本太平洋側	-1.0 並 (30: 70: 0)	0	3.8 (4.4)	1.7 (1.9)	0.6 (0.6)
南西諸島	+0.3 並 (10: 70: 20)	20	0.5 (2.2)	4.9 (3.1)	1.7 (1.0)
北海道	-1.1 低 (50: 50: 0)	0	3.6 (4.0)	3.4 (2.9)	0.5 (0.3)
東北	-1.5 低 (70: 30: 0)	0	3.6 (4.0)	3.0 (2.5)	0.5 (0.5)
関東・甲信	-1.8 低 (60: 40: 0)	0	5.2 (4.9)	1.5 (1.7)	0.4 (0.6)
北陸	-1.4 低 (60: 40: 0)	0	1.8 (2.4)	5.4 (4.5)	2.2 (1.4)
東海	-1.3 並 (60: 40: 0)	0	4.8 (4.7)	1.6 (1.9)	0.6 (0.7)
近畿	-1.1 並 (30: 70: 0)	0	3.4 (4.1)	2.2 (2.2)	0.7 (0.7)
中国	-1.3 低 (60: 40: 0)	0	3.0 (3.3)	2.8 (3.1)	0.7 (0.9)
四国	-0.9 並 (30: 70: 0)	0	4.2 (4.6)	1.7 (1.8)	0.4 (0.6)
九州北部	-1.0 並 (40: 60: 0)	0	3.1 (3.7)	1.9 (2.2)	0.5 (0.7)
九州南部	-0.7 並 (30: 70: 0)	0	2.7 (3.7)	2.8 (2.4)	1.2 (0.8)
沖縄	+0.5 並 (10: 70: 20)	20	0.6 (2.3)	4.7 (2.9)	1.9 (1.0)

1か月予報資料 (8) ガイダンス (西・南)

初期値: 2000年11月15日12UTC

(1週目気温: 11月16日~11月22日)

上段: 期間平均予測式による確率ガイダンス 中段: 日別予測式によるガイダンスと出現率 下段: 期間平均予測式によるガイダンスと出現率

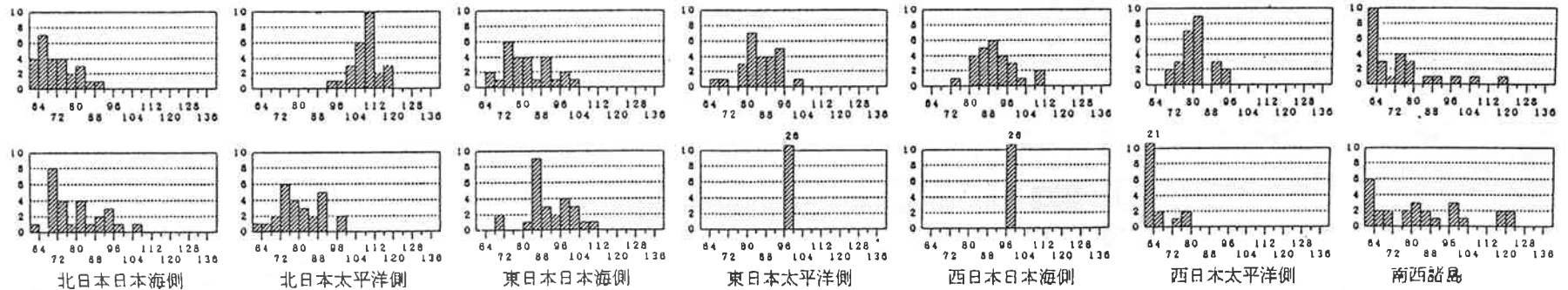
地域	気温 (C)			確率/出現率 (%)			地域	気温 (C)			確率/出現率 (%)			地域	気温 (C)			確率/出現率 (%)		
	低	並	高	低	並	高		低	並	高	低	並	高		低	並	高	低	並	高
西日本	+1.0	高	23	0: 28: 49	0: 54: 46	4: 69: 27	西日本	+1.0	高	23	0: 28: 49	0: 54: 46	4: 69: 27	西日本	+1.0	高	23	0: 28: 49	0: 54: 46	4: 69: 27
西日本日本海側	+0.3	並	27	0: 33: 40	0: 88: 12	19: 58: 23	西日本日本海側	+0.3	並	27	0: 33: 40	0: 88: 12	19: 58: 23	西日本日本海側	+0.3	並	27	0: 33: 40	0: 88: 12	19: 58: 23
西日本太平洋側	+1.1	高	21	0: 25: 54	0: 35: 65	4: 58: 38	西日本太平洋側	+1.1	高	21	0: 25: 54	0: 35: 65	4: 58: 38	西日本太平洋側	+1.1	高	21	0: 25: 54	0: 35: 65	4: 58: 38

(2週目気温: 11月23日~11月29日)

(3, 4週目気温: 11月28日~12月1日)

地域	気温 (C)			確率/出現率 (%)			晴れ日数 (日)	降水日数 (日)	雨日数 (日)	地域	気温 (C)			確率/出現率 (%)			晴れ日数 (日)	降水日数 (日)	雨日数 (日)
	低	並	高	低	並	高					低	並	高	低	並	高			
西日本	+1.2	高	20	0: 39: 41	0: 46: 54	8: 54: 38	-1.4 (3.9)	-1.0 (2.0)	-0.7 (0.7)	西日本	+0.6	並	21	0: 12: 67	0: 50: 50	4: 62: 35	-0.9 (7.6)	-0.3 (4.0)	-0.7 (1.1)
西日本日本海側	+0.8	並	20	0: 48: 35	0: 58: 45	23: 62: 15	-1.3 (3.4)	-0.6 (2.5)	-0.4 (0.8)	西日本日本海側	+0.2	並	15	0: 42: 50	0: 65: 19	8: 73: 19	-1.3 (6.3)	-0.7 (5.2)	-0.2 (1.5)
西日本太平洋側	+1.2	高	21	0: 35: 44	0: 38: 62	0: 58: 42	-1.3 (4.5)	-1.1 (1.6)	-0.5 (0.6)	西日本太平洋側	+0.7	並	0	0: 54: 46	0: 69: 27	4: 69: 27	-1.5 (9.1)	-0.8 (3.0)	-0.2 (0.9)
西日本太平洋側	+1.2	高	11	0: 31: 58	0: 31: 69	0: 42: 58	-1.6 (2.9)	-2.3 (2.5)	1.7 (0.9)	西日本太平洋側	+1.0	高	4	0: 38: 62	0: 31: 65	4: 8: 88	-1.9 (5.4)	-1.7 (5.3)	-1.0 (1.9)
西日本太平洋側	+1.0	高	22	0: 12: 66	0: 58: 42	4: 58: 38	-2.7 (2.9)	-2.0 (2.5)	-0.7 (0.9)	西日本太平洋側	+0.5	並	12	0: 38: 50	0: 62: 35	4: 62: 31	-1.7 (8.4)	-1.2 (3.5)	-0.8 (1.1)
近畿全域	+1.0	並	19	0: 46: 35	0: 58: 42	23: 69: 8	-1.9 (4.2)	-1.1 (1.8)	-0.7 (0.6)	近畿全域	+0.5	並	4	0: 62: 35	0: 58: 35	4: 58: 38	-1.7 (8.4)	-1.2 (3.5)	-0.8 (1.1)
近畿全域	+0.6	並	22	0: 29: 49	0: 38: 62	15: 62: 23	-3.0 (3.3)	-2.3 (2.8)	-0.8 (1.0)	近畿全域	+0.4	並	26	0: 25: 49	0: 58: 35	8: 58: 38	-0.8 (6.0)	0.0 (5.8)	0.0 (2.0)
中国全域	+0.9	高	22	0: 29: 49	0: 38: 62	15: 62: 23	-1.4 (3.3)	-0.6 (2.8)	-0.3 (1.0)	中国全域	+0.4	並	13	0: 14: 73	0: 50: 50	0: 59: 42	-3.7 (6.0)	-5.4 (5.8)	-1.9 (2.0)
中国全域	-0.2	並	18	0: 48: 34	0: 42: 58	15: 62: 23	-3.0 (3.3)	-1.2 (1.5)	-0.3 (0.5)	中国全域	+0.8	並	9	0: 22: 69	0: 38: 62	0: 59: 42	-1.0 (9.2)	1.1 (2.7)	-0.6 (0.9)
四国	+1.2	高	18	0: 48: 34	0: 42: 58	15: 62: 23	-4.2 (4.6)	-1.2 (1.5)	-0.3 (0.5)	四国	+0.6	並	18	0: 16: 66	0: 42: 58	12: 77: 12	-3.7 (9.2)	-2.4 (2.7)	-0.8 (0.9)
四国	+0.1	並	10	0: 39: 51	0: 23: 77	4: 54: 42	-1.0 (4.6)	1.2 (1.9)	0.7 (0.7)	四国	+0.8	並	9	0: 22: 69	0: 38: 62	0: 59: 42	-0.8 (6.9)	-0.1 (4.0)	0.4 (1.1)
九州北部全域	+1.5	高	18	0: 48: 34	0: 42: 58	15: 62: 23	-3.3 (3.7)	-0.6 (2.0)	-0.4 (0.6)	九州北部全域	+0.8	並	12	0: 77: 12	0: 42: 58	12: 77: 12	-0.8 (6.9)	-0.1 (4.0)	0.4 (1.1)
九州北部全域	0.0	並	10	0: 39: 51	0: 23: 77	4: 54: 42	-1.0 (4.6)	1.2 (1.9)	0.7 (0.7)	九州北部全域	-0.1	並	9	0: 22: 69	0: 38: 62	0: 59: 42	-6.5 (6.9)	-3.6 (4.0)	-0.9 (1.1)
九州南部全域	+1.7	高	11	0: 28: 61	0: 38: 62	4: 31: 65	-1.7 (4.2)	-1.5 (1.9)	-0.5 (0.7)	九州南部全域	+1.0	高	0	0: 49: 51	0: 49: 51	0: 49: 51	-2.2 (8.4)	0.4 (3.8)	0.2 (1.3)
九州南部全域	+0.6	並	11	0: 28: 61	0: 38: 62	4: 31: 65	-3.9 (4.2)	-1.5 (1.9)	-0.5 (0.7)	九州南部全域	+1.1	高	0	0: 42: 58	0: 42: 58	0: 42: 58	-8.1 (8.4)	-3.4 (3.8)	-1.1 (1.3)
沖縄全域	+1.2	高	1	0: 28: 61	0: 38: 62	4: 31: 65	-1.8 (3.0)	-2.4 (2.5)	1.7 (0.9)	沖縄全域	+1.0	高	0	0: 49: 51	0: 49: 51	0: 49: 51	-2.0 (5.6)	2.1 (5.2)	1.6 (1.8)
沖縄全域	+1.0	高	4	0: 31: 65	0: 31: 65	4: 31: 65	-2.9 (3.0)	-1.9 (2.5)	-0.7 (0.9)	沖縄全域	+1.2	高	0	0: 31: 69	0: 31: 69	0: 31: 69	-5.4 (5.6)	-4.9 (5.2)	-1.7 (1.8)

4週目日別予測式期間平均予測式

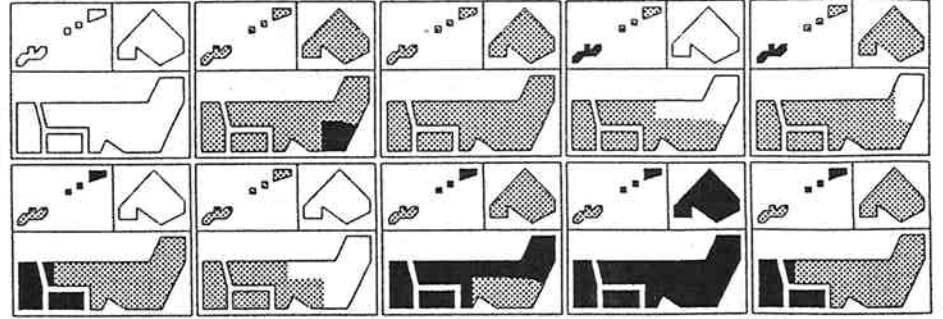
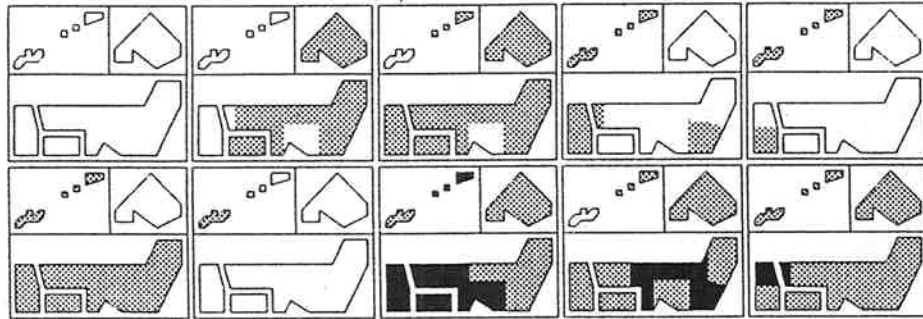


現行サンプル (1か月予報資料 (8))

1か月予報資料 (8) 3・4週目 (2月26日~ 3月10日)  
 気温平年差階級・地域分布図 日別予測式

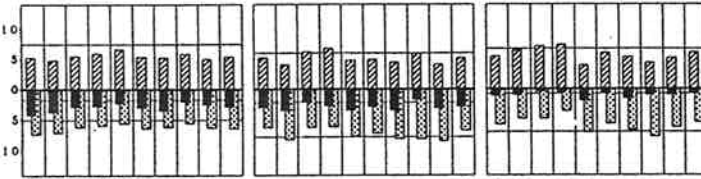
初期値: 2000年 2月10日12UTC  
 期間平均予測式

□: 高 ■: 並 ▨: 低



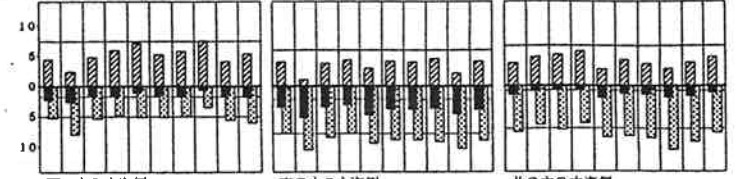
天気日数

上段: 晴れ日数  
 下段: 降水日数  
 雨日数

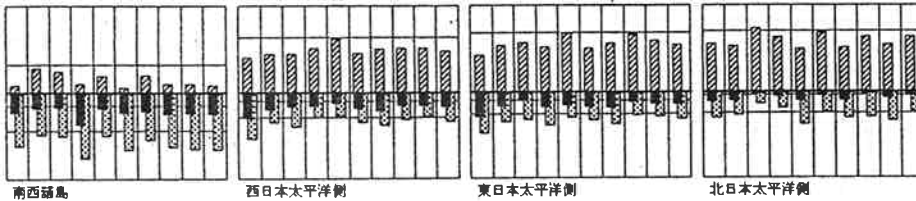


天気日数

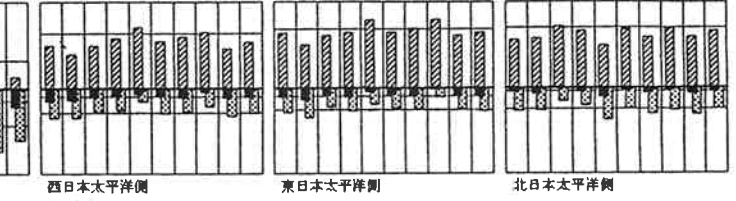
上段: 晴れ日数  
 下段: 降水日数  
 雨日数



日別予測式



期間平均予測式



日別予測式	アンサンブル平均 気温平年差・階級	出現率 (-:0:+)	天気日数 (平年の日数)		
			晴れ	降水	雨
北日本日本海側	+1.4 高 ( 0: 40: 60)		5.6 ( 6.6)	5.9 ( 7.0)	1.1 ( 0.8)
北日本太平洋側	+1.3 高 ( 0: 50: 50)		8.3 ( 9.8)	3.9 ( 3.6)	-1.1 ( 0.6)
東日本日本海側	+0.8 高 ( 10: 50: 40)		5.1 ( 5.9)	7.4 ( 7.9)	3.0 ( 2.3)
東日本太平洋側	+0.8 並 ( 20: 30: 50)		7.8 ( 9.5)	4.9 ( 3.7)	2.4 ( 1.4)
西日本日本海側	+0.6 並 ( 10: 40: 50)		5.5 ( 7.4)	6.4 ( 5.1)	3.1 ( 1.8)
西日本太平洋側	+0.4 並 ( 10: 70: 20)		6.8 ( 8.8)	5.0 ( 4.1)	2.6 ( 1.4)
南西諸島	+0.6 並 ( 0: 70: 30)		2.0 ( 4.4)	8.6 ( 6.2)	3.3 ( 2.2)
北海道	+1.2 高 ( 0: 50: 50)		7.1 ( 8.4)	4.8 ( 5.5)	0.8 ( 0.6)
東北	+1.0 高 ( 0: 60: 40)		6.7 ( 8.5)	5.2 ( 4.7)	1.5 ( 0.8)
関東・甲信	+0.6 並 ( 10: 60: 30)		7.7 ( 9.6)	4.8 ( 3.5)	2.2 ( 1.2)
北陸	+0.8 高 ( 10: 50: 40)		5.1 ( 5.9)	7.4 ( 7.9)	3.0 ( 2.3)
東海	+0.8 並 ( 10: 30: 60)		7.6 ( 9.4)	5.4 ( 3.9)	2.8 ( 1.7)
近畿	+0.6 並 ( 20: 40: 40)		7.1 ( 8.4)	5.5 ( 4.4)	2.5 ( 1.5)
中国	+0.6 並 ( 10: 50: 40)		5.6 ( 7.4)	5.9 ( 5.7)	2.9 ( 1.8)
四国	+0.4 並 ( 10: 50: 40)		7.0 ( 9.3)	5.7 ( 3.9)	2.5 ( 1.3)
九州北部	+0.4 並 ( 20: 40: 40)		5.9 ( 7.9)	5.5 ( 4.4)	3.1 ( 1.4)
九州南部	+0.5 並 ( 10: 60: 30)		4.6 ( 7.6)	6.5 ( 4.9)	3.2 ( 1.9)
沖縄	+0.7 並 ( 0: 60: 40)		2.3 ( 4.4)	8.0 ( 5.8)	3.2 ( 2.0)

期間平均予測式	アンサンブル平均 気温平年差・階級	出現率 (-:0:+)	天気日数 (平年の日数)		
			晴れ	降水	雨
北日本日本海側	+0.9 高 ( 10: 50: 40)		4.1 ( 6.6)	8.1 ( 7.0)	1.4 ( 0.8)
北日本太平洋側	+0.8 高 ( 10: 50: 40)		8.7 ( 9.8)	3.8 ( 3.6)	0.8 ( 0.6)
東日本日本海側	+0.2 並 ( 20: 50: 30)		3.4 ( 5.9)	9.1 ( 7.9)	4.1 ( 2.3)
東日本太平洋側	-0.1 並 ( 20: 60: 20)		9.2 ( 9.5)	3.5 ( 3.7)	1.3 ( 1.4)
西日本日本海側	0.0 並 ( 40: 50: 10)		5.2 ( 7.4)	5.4 ( 5.1)	-1.7 ( 1.8)
西日本太平洋側	-0.1 並 ( 40: 50: 10)		7.6 ( 8.8)	4.0 ( 4.1)	1.6 ( 1.4)
南西諸島	-0.2 並 ( 30: 60: 10)		2.4 ( 4.4)	7.9 ( 6.2)	2.9 ( 2.2)
北海道	+1.0 高 ( 10: 50: 40)		6.6 ( 8.4)	6.1 ( 5.5)	0.8 ( 0.6)
東北	+0.4 並 ( 20: 40: 40)		6.7 ( 8.5)	5.4 ( 4.7)	1.4 ( 0.8)
関東・甲信	0.0 並 ( 20: 60: 20)		9.3 ( 9.6)	3.7 ( 3.5)	1.2 ( 1.2)
北陸	+0.2 並 ( 20: 50: 30)		3.4 ( 5.9)	9.1 ( 7.9)	4.1 ( 2.3)
東海	+0.1 並 ( 10: 30: 10)		8.9 ( 9.4)	3.4 ( 3.9)	1.5 ( 1.7)
近畿	-0.1 並 ( 20: 70: 10)		7.0 ( 8.4)	4.5 ( 4.4)	1.7 ( 1.5)
中国	-0.1 並 ( 20: 70: 10)		5.7 ( 7.4)	5.6 ( 5.7)	1.3 ( 1.8)
四国	-0.1 並 ( 40: 50: 10)		8.1 ( 9.3)	3.9 ( 3.9)	1.4 ( 1.3)
九州北部	-0.2 並 ( 40: 50: 10)		6.1 ( 7.9)	4.2 ( 4.4)	1.4 ( 1.4)
九州南部	-0.2 並 ( 40: 50: 10)		6.2 ( 7.6)	5.3 ( 4.9)	2.0 ( 1.9)
沖縄	-0.1 並 ( 30: 70: 10)		2.8 ( 4.5)	7.7 ( 5.8)	2.3 ( 2.0)



別添2

配信資料に関する技術情報(気象編)第72号の資料4の3頁目の訂正

第2項1か月予報ガイダンスにおける、“要素”予報値の“統計処理”2週間平均の“予報の時間間隔”を「2週間」に訂正します(太字下線部分)。

資料4(別紙資料)

1 1か月アンサンブル数値予報モデル(アンサンブル統計格子点値)及び1か月ガイダンスの詳細

1. アンサンブル統計格子点値

(全球または北半球域)

要素		レベル(hPa)	領域	予報対象期間
アンサンブル平均値 (7日平均値場)	海面更正気圧、 積算降水量	-	全球 2.5x2.5 度	予報初日から0- 6, 7-13, 14-20, 21-27日
	気温、相対湿度、 風(東西成分、南北成分)	850		
	ジオポテンシャル高度	500,100		
	風(東西成分、南北成分)	200		
	海面更正気圧の 年平均偏差	-	北半球 2.5x2.5 度	
	気温の 年平均偏差	850		
アンサンブルメンバー間の スプレッド	海面更正気圧	-	北半球 2.5x2.5 度	予報初日から0- 6, 7-13, 14-20, 21-27, 0-13, 14- 27, 0-27日
	気温	850		
	ジオポテンシャル高度	500		
高偏差確率		500		

(極東域)

要素		レベル(hPa)	領域	予報対象期間
クラスター毎の平均値 (7日平均値場)	ジオポテンシャル高度 ジオポテンシャル高度の 年平均偏差	500	日本域 2.5x2.5 度	予報初日から0- 6, 7-13, 14-20, 21-27日

2. 1か月予報ガイダンス

要素		統計処理	予報の時間間隔
予報値	気温、降水量、 日照時間、降雪量、晴れ日数、 降水日数、雨日数	1週間平均	1日
		2週間平均	<u>2週間</u>
		4週間平均	
階級毎の確率値	気温、降水量、 日照時間、降雪量	1週間平均	1週間
		2週間平均	2週間
		4週間平均	