

○九州地方の地震活動

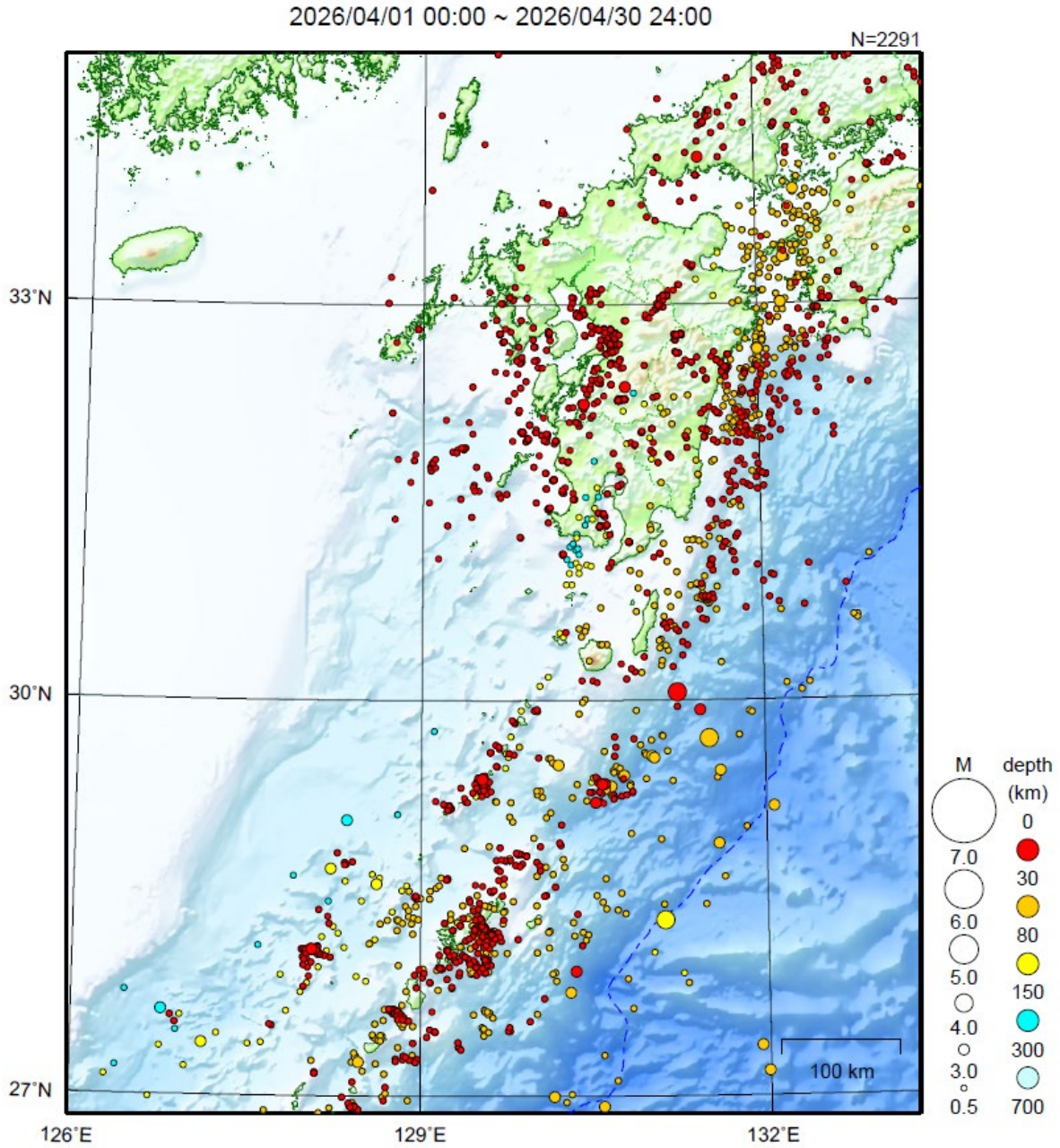


図9 九州地方の震央分布図（2026年4月1日～4月30日、 $M \geq 0.5$ ）

地形データは日本海洋データセンターのJ-EGG500、米国地質調査所のGTOP030、及び米国国立地球物理データセンターのETOP02v2を使用

[概況]

4月に九州地方で震度1以上を観測した地震は24回（3月は78回）であった。

4月中、特に目立った活動はなかった。