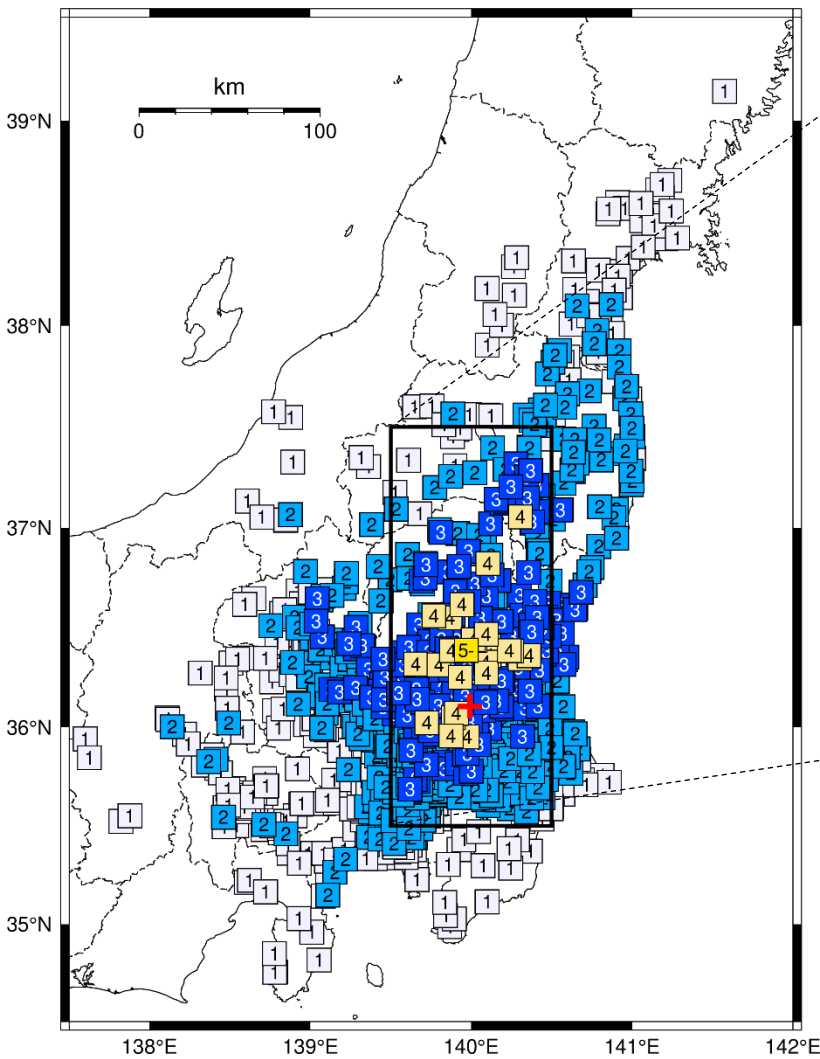
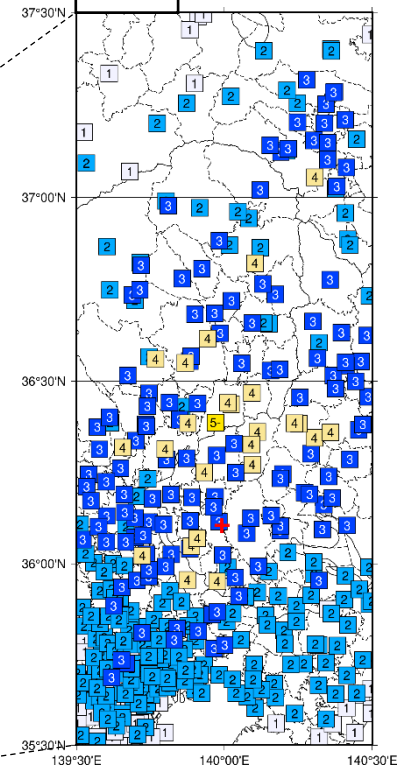


4 月 20 日 三陸沖の地震の震度分布図については p. 67 参照

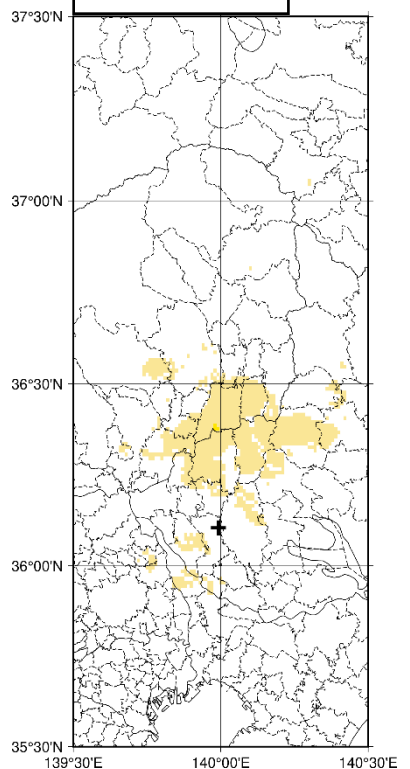
1 4 月 1 日 10 時 06 分 茨城県南部
(M5.0、深さ 48km、最大震度 5 弱)



拡大図



推計震度分布図



震度分布図 凡例		推計震度分布図 凡例	
5	震度 5 弱	■	震度 5 弱
4	震度 4	■	震度 4
3	震度 3		
2	震度 2		
1	震度 1		

<推計震度分布図について>

地震の際に観測される震度は、ごく近い場所でも地盤の違いなどにより 1 階級程度異なることがある。また、このほか震度を推計する際にも誤差が含まれるため、推計された震度と実際の震度が 1 階級程度ずれることがある。

このため、個々のメッシュの位置や震度の値ではなく、大きな震度の面的な広がり具合とその形状に着目して利用されたい。

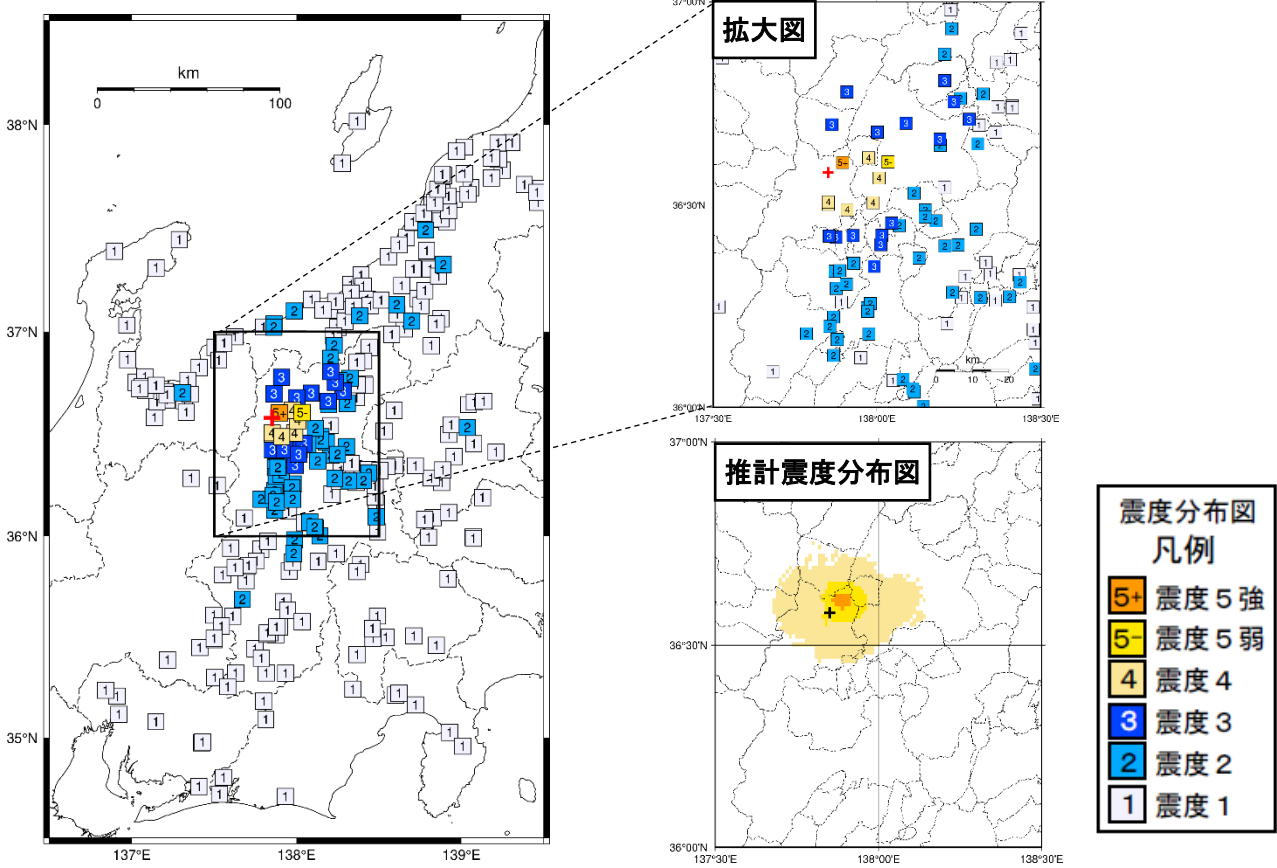
※本推計震度分布図は、地震発生当日に作成されたものである。

図 4 震度分布図（続く）

（各図の左上の数字は表 1、図 2、図 3 の番号に対応する。赤の + 印又は黒の + 印は震央を示す）

※その他の地震の震度分布図については、気象庁 HP の震度データベース (<https://www.data.jma.go.jp/eqdb/data/shindo/index.php>) をご覧ください。

2 4月18日13時20分 長野県北部
(M5.0、深さ8km、最大震度5強)



2 4月18日14時54分 長野県北部
(M5.1、深さ9km、最大震度5弱)

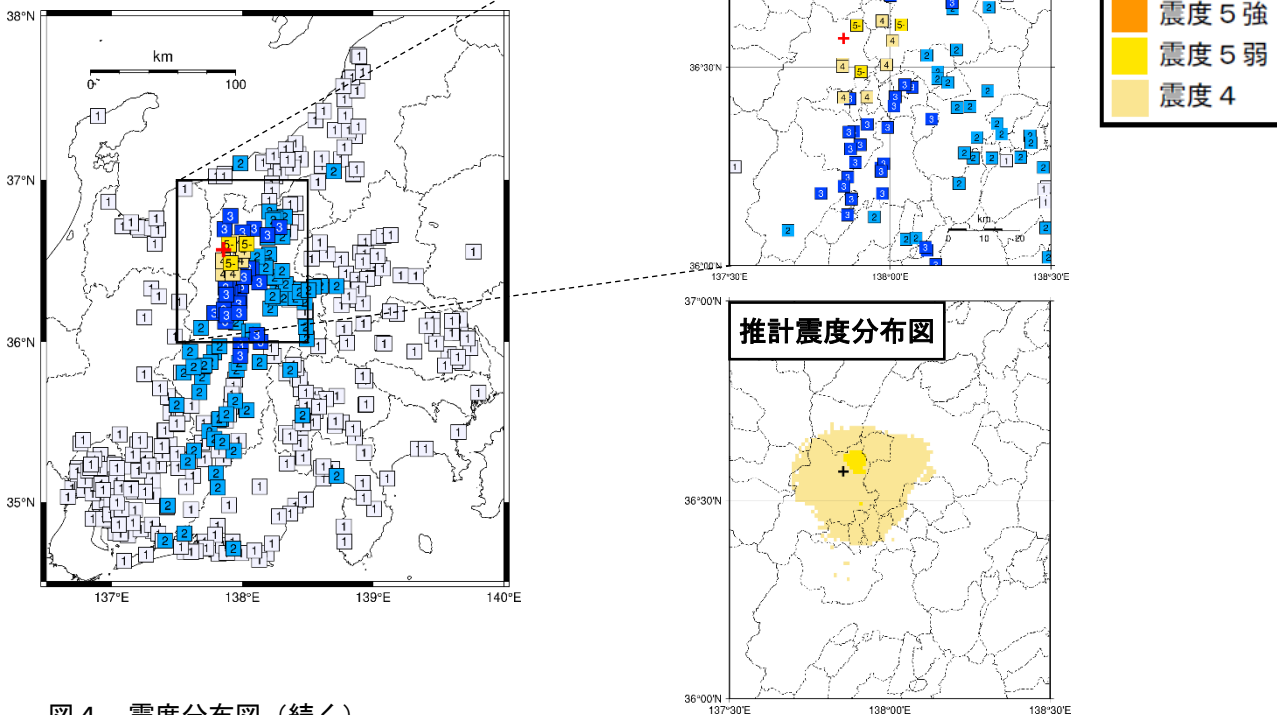
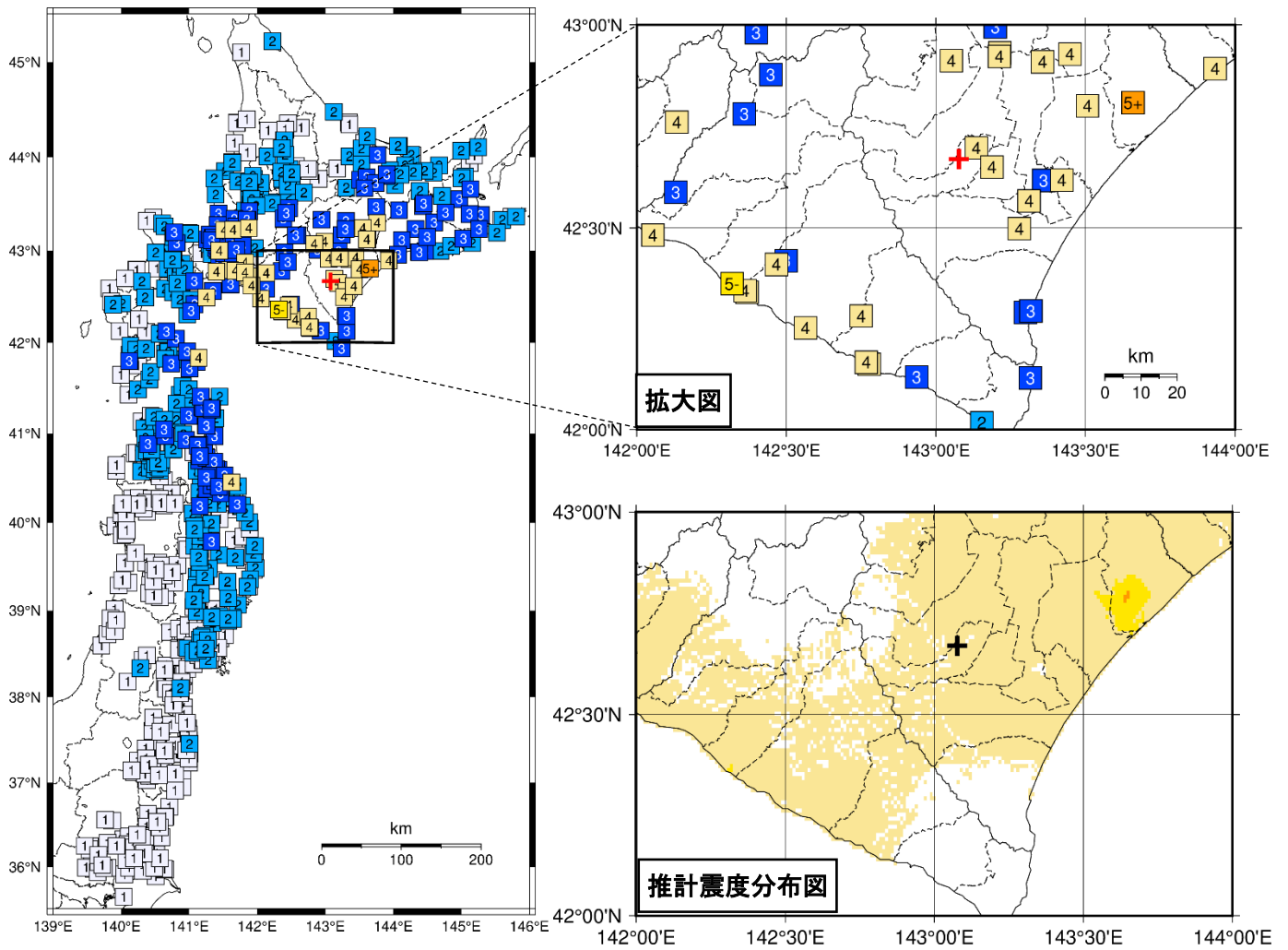


図4 震度分布図（続く）
（各図の左上の数字は表1、図2、図3の番号に対応する。赤の+印又は黒の+印は震央を示す）

※その他の地震の震度分布図については、気象庁HPの震度データベース
(<https://www.data.jma.go.jp/eqdb/data/shindo/index.php>) をご覧ください。

4 4月27日05時23分 十勝地方南部
(M6.2、深さ83km、最大震度5強)



震度分布図 凡例	
5+	震度5強
5-	震度5弱
4	震度4
3	震度3
2	震度2
1	震度1

推計震度分布図 凡例	
Orange	震度5強
Yellow	震度5弱
Light Yellow	震度4

図4 震度分布図（続き）
(各図の左上の数字は表1、図2、図3の番号に対応する。赤の+印又は黒の+印は震央を示す)

※その他の地震の震度分布図については、気象庁HPの震度データベース
(<https://www.data.jma.go.jp/eqdb/data/shindo/index.php>) をご覧ください。