

丸山の火山活動解説資料（平成 23 年 10 月）

札幌管区气象台
火山監視・情報センター

火山活動に特段の変化はなく、火口周辺に影響を及ぼす噴火の兆候は認められません。
平成 19 年 12 月 1 日に噴火予報（平常）を発表しました。その後、予報警報事項に変更はありません。

○活動概況

・火口や噴気の状況（図 1～2）

19 日に北海道開発局の協力を得て上空からの観測を実施しました。目視による観測では、北西斜面に位置する火口列（第 1 火口、第 2 火口及び第 3 火口）に噴気は認められませんでした。

・地震の発生状況（図 3）

8 月 24 日から丸山の東側数 km 付近で見られていた地震活動（マグニチュード 4.2 を含む）は、その後消長を繰り返しながら 10 月に入り次第に低下しています。

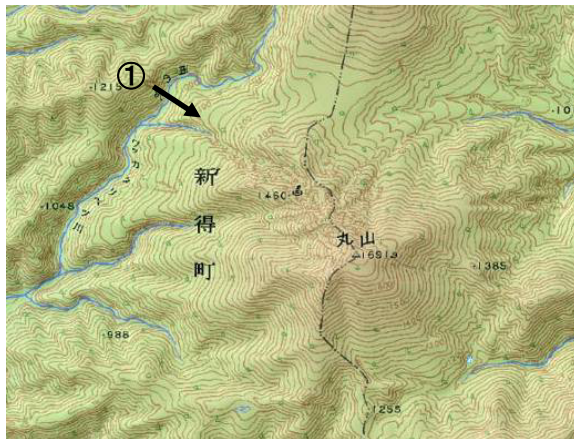


図 1 丸山 周辺図



図 2 丸山 全景（図 1-①から撮影）

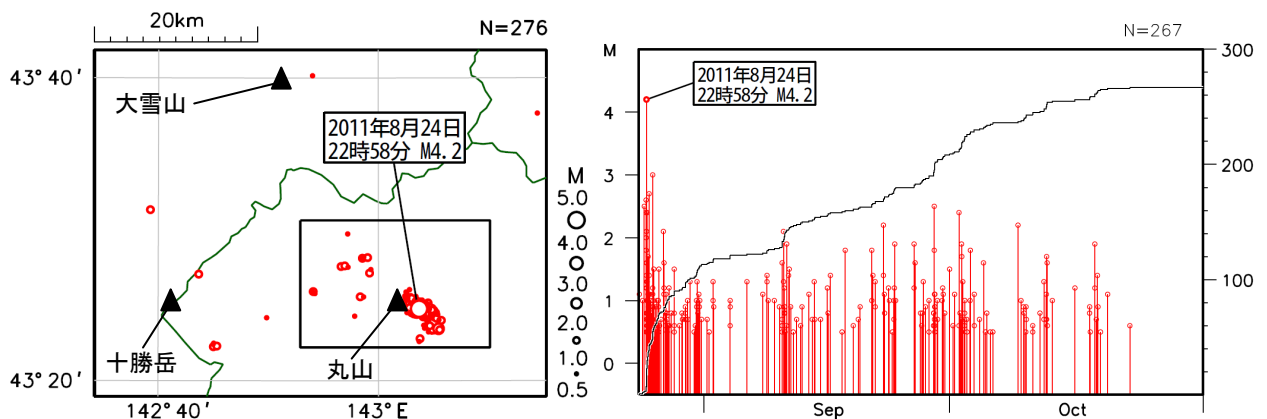


図 3 丸山 広域の地震観測網による震央分布図、矩形内の地震活動経過図及び回数積算図
（2011 年 8 月 24 日～10 月 31 日、M0.5 以上、深さ 30km 以浅）

この火山活動解説資料は札幌管区气象台のホームページ(<http://www.sapporo-jma.go.jp>)や気象庁のホームページ(<http://www.seisvol.kishou.go.jp/tokyo/volcano.html>)でも閲覧することができます。

※ 資料は気象庁のほか、北海道大学及び独立行政法人防災科学技術研究所のデータを利用して作成。

資料中の地図の作成に当たっては、国土地理院長の承認を得て、『数値地図 50000（地図画像）』を使用しています（承認番号：平 20 業使、第 385 号）。