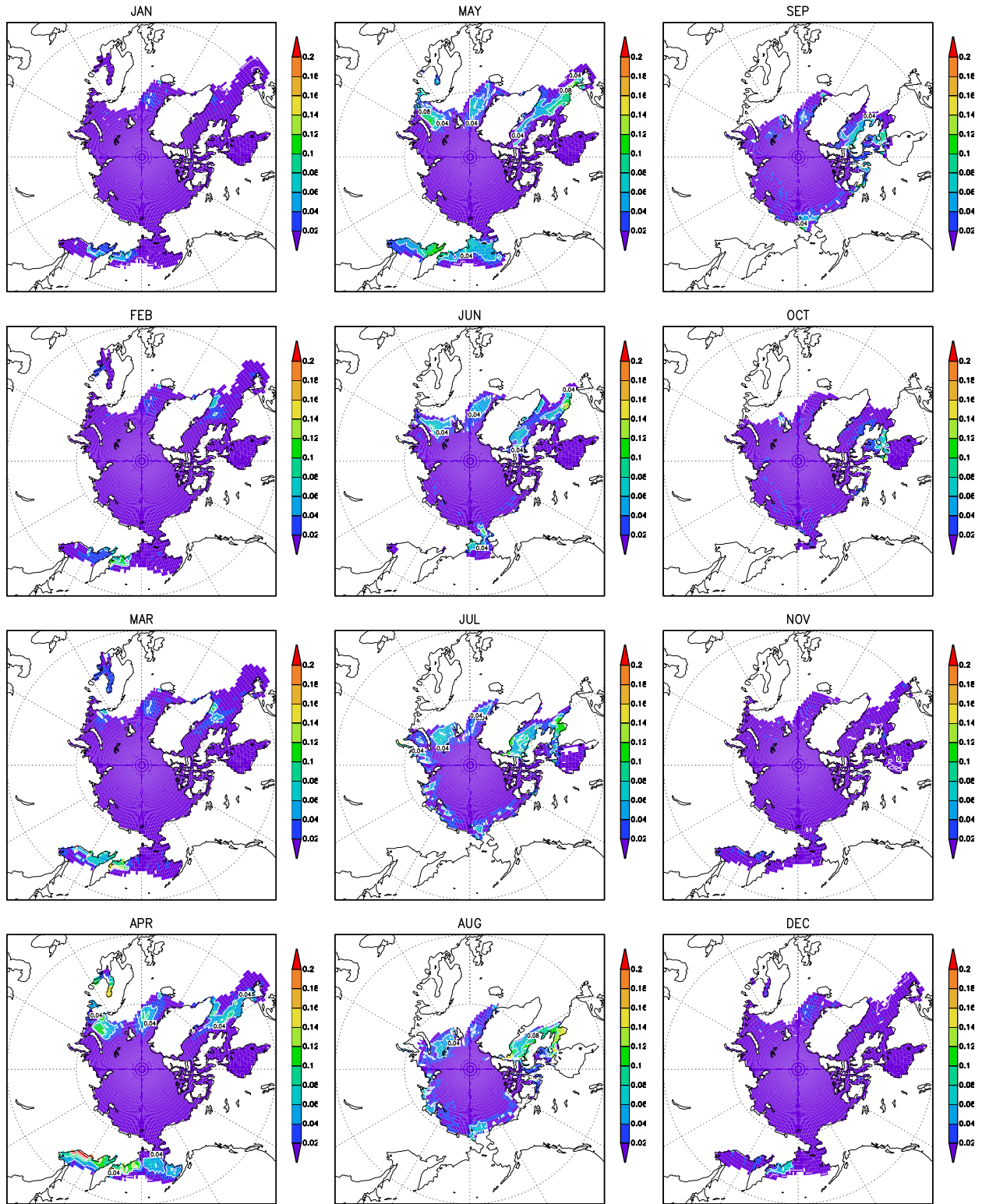


ICE Concentration 1881–1910 Standard deviation



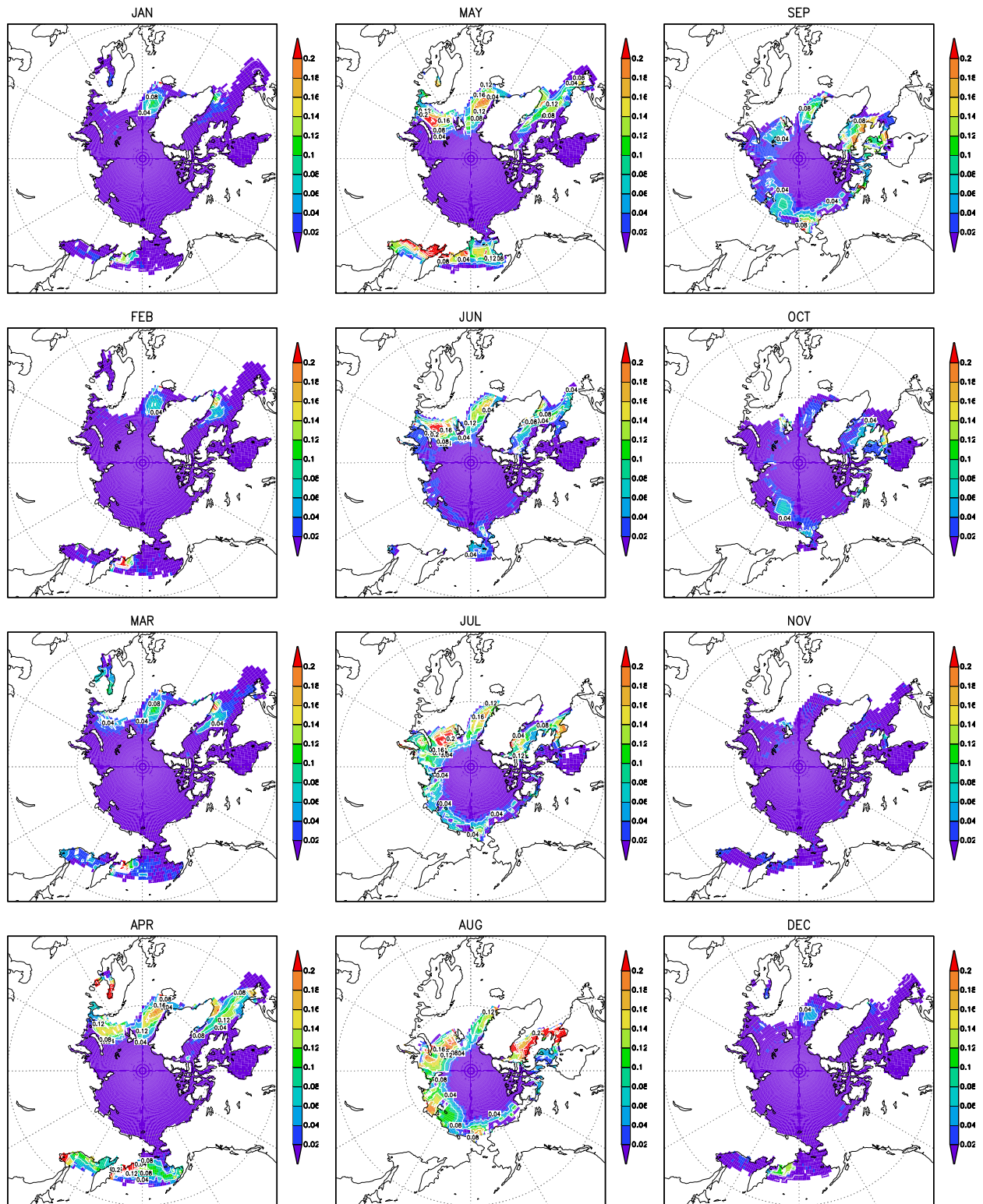
STANDARD DEVIATION OF MONTHLY SEA ICE CONCENTRATION (NORTHERN HEMI-SPHERE)

Period for standard deviation is written in the top title. The target month is written in the title of each map. Each 1°x1° box is colored according to the value. Contour interval is 0.04.

月平均の海水密接度標準偏差（北半球）

図上の表題に統計の均期間の年を示す。また、各図の上に対象月を示す。値の大きさにより、1°x1°格子を色分けしている。等値線の間隔は0.04。

ICE Concentration 1911–1940 Standard deviation



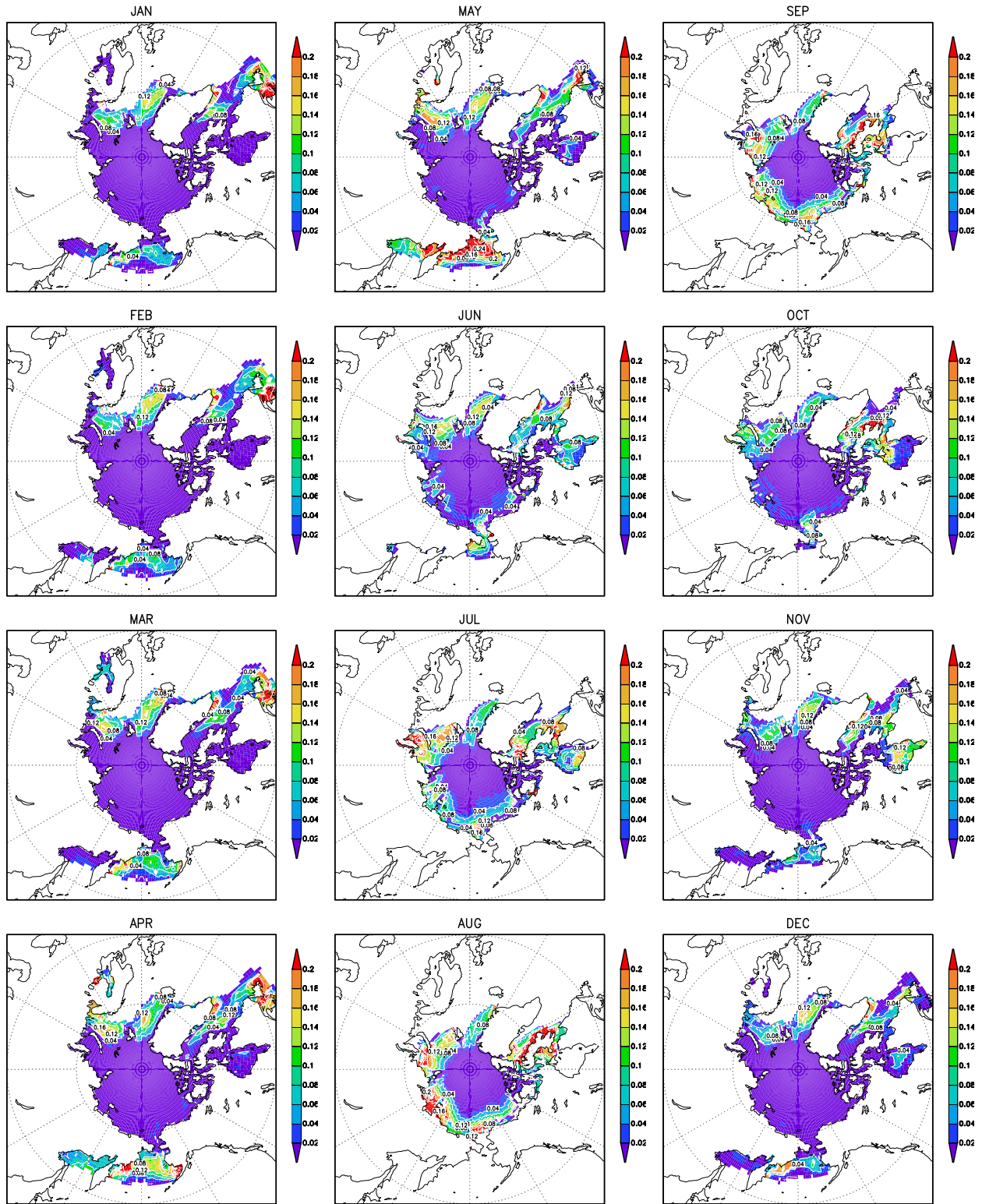
STANDARD DEVIATION OF MONTHLY SEA ICE CONCENTRATION (NORTHERN HEMISPHERE)

Period for standard deviation is written in the top title. The target month is written in the title of each map. Each $1^{\circ} \times 1^{\circ}$ box is colored according to the value. Contour interval is 0.04.

月平均の海水密接度標準偏差（北半球）

図上の表題に統計の均期間の年を示す。また、各図の上に対象月を示す。値の大きさにより、 $1^{\circ} \times 1^{\circ}$ 格子を色分けしている。等値線の間隔は0.04。

ICE Concentration 1941–1970 Standard deviation



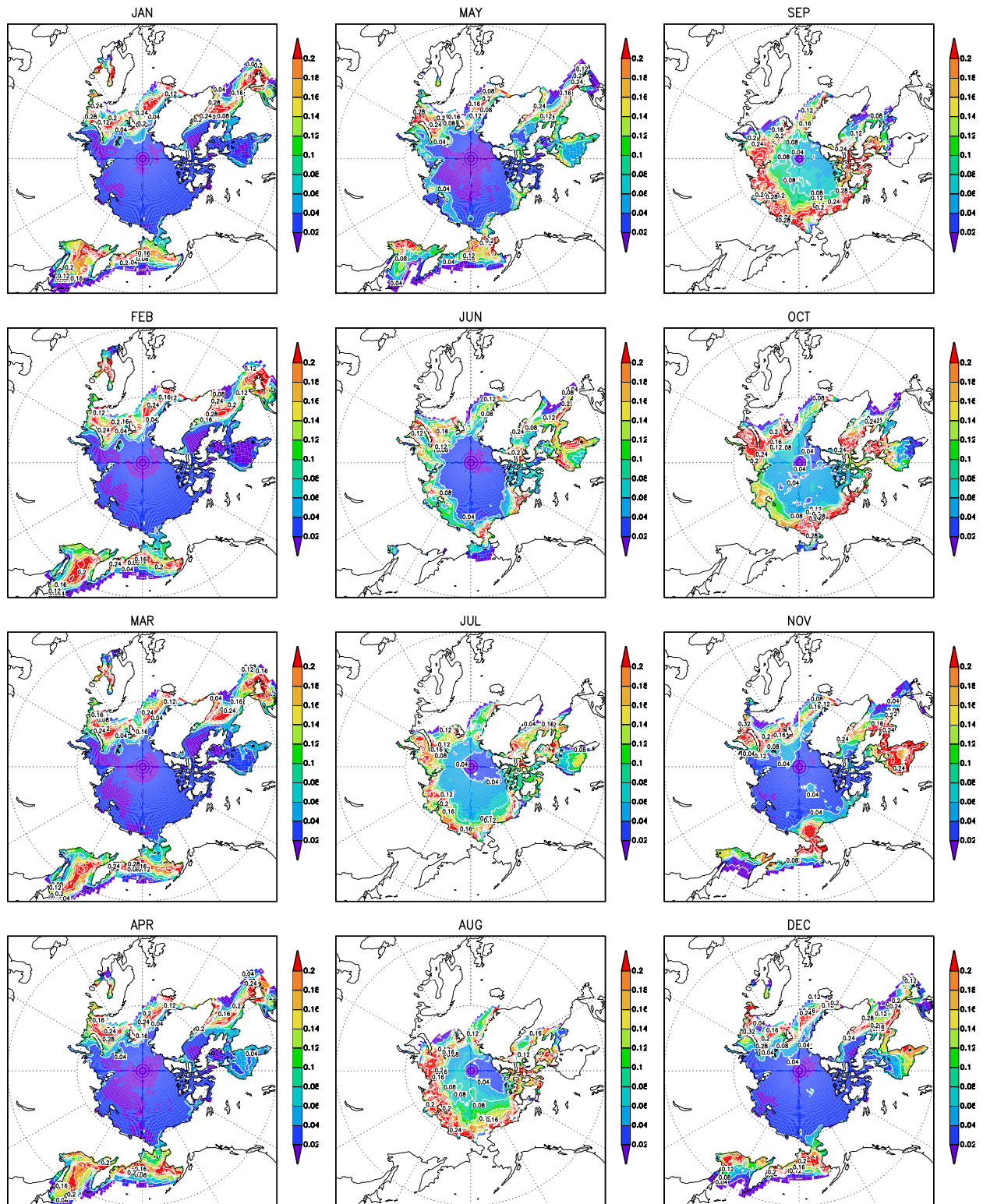
STANDARD DEVIATION OF MONTHLY SEA ICE CONCENTRATION (NORTHERN HEMISPHERE)

Period for standard deviation is written in the top title. The target month is written in the title of each map. Each $1^{\circ} \times 1^{\circ}$ box is colored according to the value. Contour interval is 0.04.

月平均の海水密接度標準偏差（北半球）

図上の表題に統計の均期間の年を示す。また、各図の上に対象月を示す。値の大きさにより、 $1^{\circ} \times 1^{\circ}$ 格子を色分けしている。等値線の間隔は0.04。

ICE Concentration 1971–2000 Standard deviation



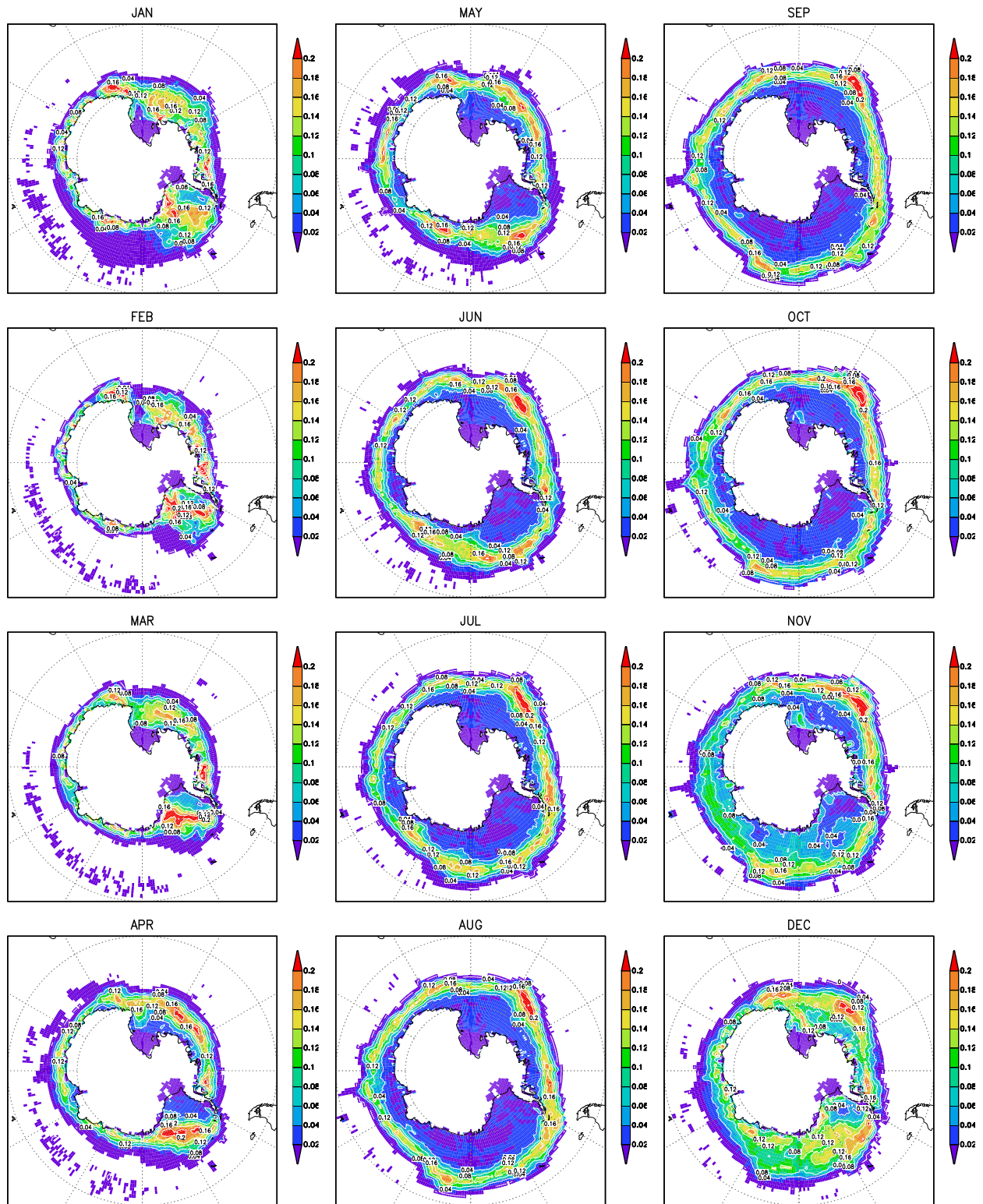
STANDARD DEVIATION OF MONTHLY SEA ICE CONCENTRATION (NORTHERN HEMISPHERE)

Period for standard deviation is written in the top title. The target month is written in the title of each map. Each $1^{\circ} \times 1^{\circ}$ box is colored according to the value. Contour interval is 0.04.

月平均の海水氷接度標準偏差（北半球）

図上の表題に統計の均期間の年を示す。また、各図の上に対象月を示す。値の大きさにより、 $1^{\circ} \times 1^{\circ}$ 格子を色分けしている。等値線の間隔は0.04。

ICE Concentration 1971–2000 Standard deviation



STANDARD DEVIATION OF MONTHLY SEA ICE CONCENTRATION (SOUTHERN HEMISPHERE)

Period for standard deviation is written in the top title. The target month is written in the title of each map. Each $1^{\circ} \times 1^{\circ}$ box is colored according to the value. Contour interval is 0.04.

月平均の海水密接度標準偏差（南半球）

図上の表題に統計の均期間の年を示す。また、各図の上に対象月を示す。値の大きさにより、 $1^{\circ} \times 1^{\circ}$ 格子を色分けしている。等値線の間隔は0.04。